

Protokollauszug **Sitzung der Bezirksvertretung Aachen-Mitte vom 11.12.2024**

**Zu Ö 8 RVR Haaren; hier: Sachstand zum geförderten Projekt Rad-Vorrang-Route (RVR) Haaren zur Kenntnis genommen
FB 68/0121/WP18**

Herr Dr. Langweg trägt anhand der Präsentation, die in ALLRIS einsehbar ist, zum Sachstand vor.

Herr Dr. Otten fragt an, warum vor der Synagoge keine Rotmarkierung vorgesehen sei.

Herr Dr. Langweg teilt mit, es sei schwierig, die Markierung auf Pflasterbelag anzubringen, sie halte nicht.

Herr Deloie kritisiert die Parallel-Radinfrastruktur in dem Bereich, insbesondere im Hinblick darauf, dass in der Blondelstraße Parkplätze wegfielen.

Herr Dr. Langweg berichtet, dass es dort viel Radverkehr gebe, der Richtung Innenstadt fahre und weist auf den Planungsbeschluss hin.

Herr Lindemann stellt eine Frage betreffend Straßenmarkierung für den Individualverkehr.

Herr Dr. Langweg merkt an, die Ausführungsplanung zu den Abschnitten werde noch zur Beratung vorgelegt. Es werde eine verständliche Beschilderung und Markierung geben.

Herr Ferrari weist darauf hin, dass in der Vorlage die Zuständigkeit für die Bezirksvertretung Aachen-Mitte mit Anhörung/Empfehlung angegeben sei. Es handle sich aber um eine Kenntnisnahme.

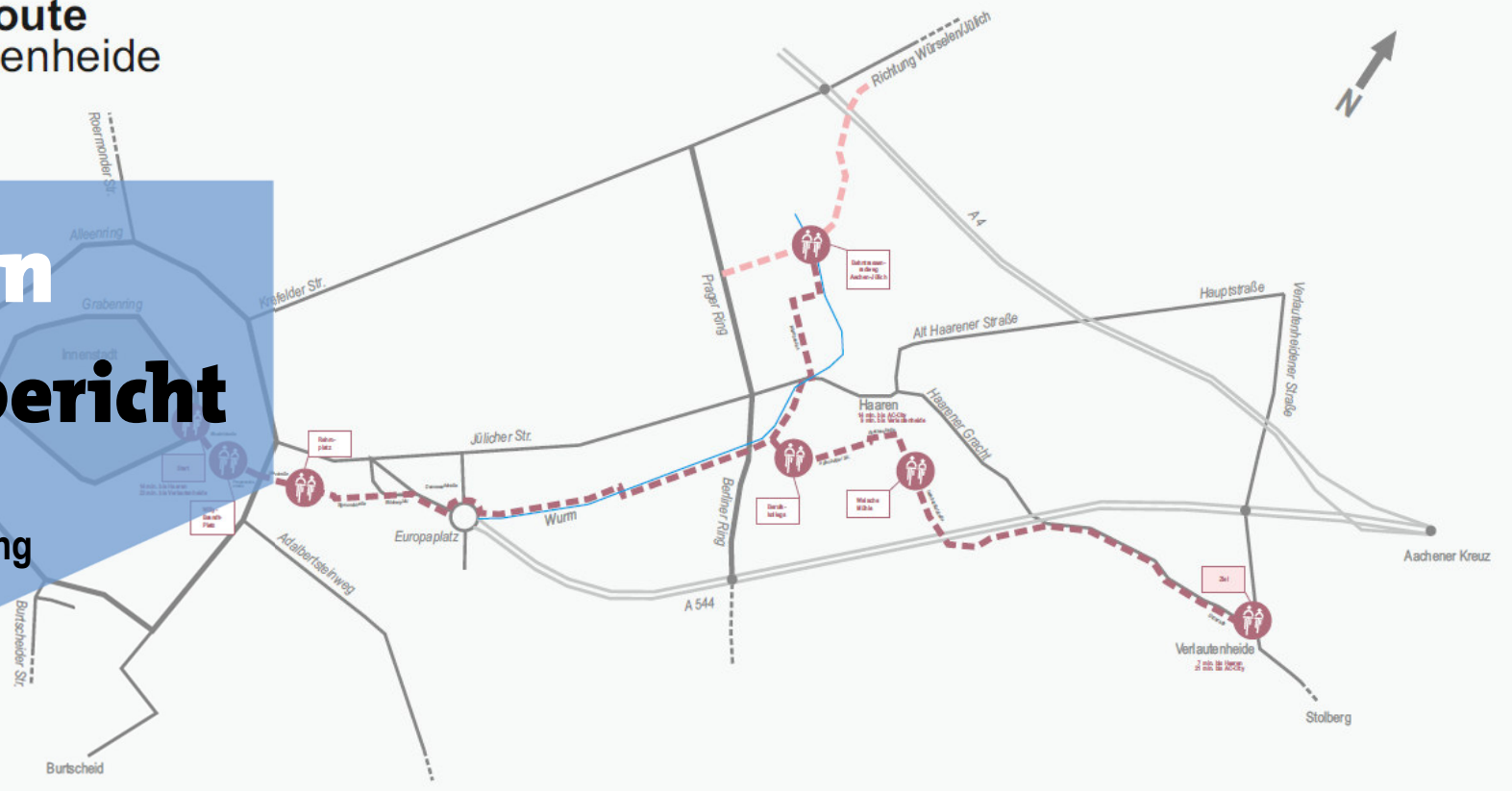
Die Bezirksvertretung Aachen-Mitte nimmt den Sachverhalt zur Kenntnis.

Anlage 1 24-12-11_Sachstand RVR Haaren B0

Rad-Vorrang-Route Haaren / Verlautenheide

RVR Haaren Sachstandsbericht

11.12.2024 TOP Ö8
Sitzung der Bezirksvertretung
Aachen-Mitte



www.aachen.de



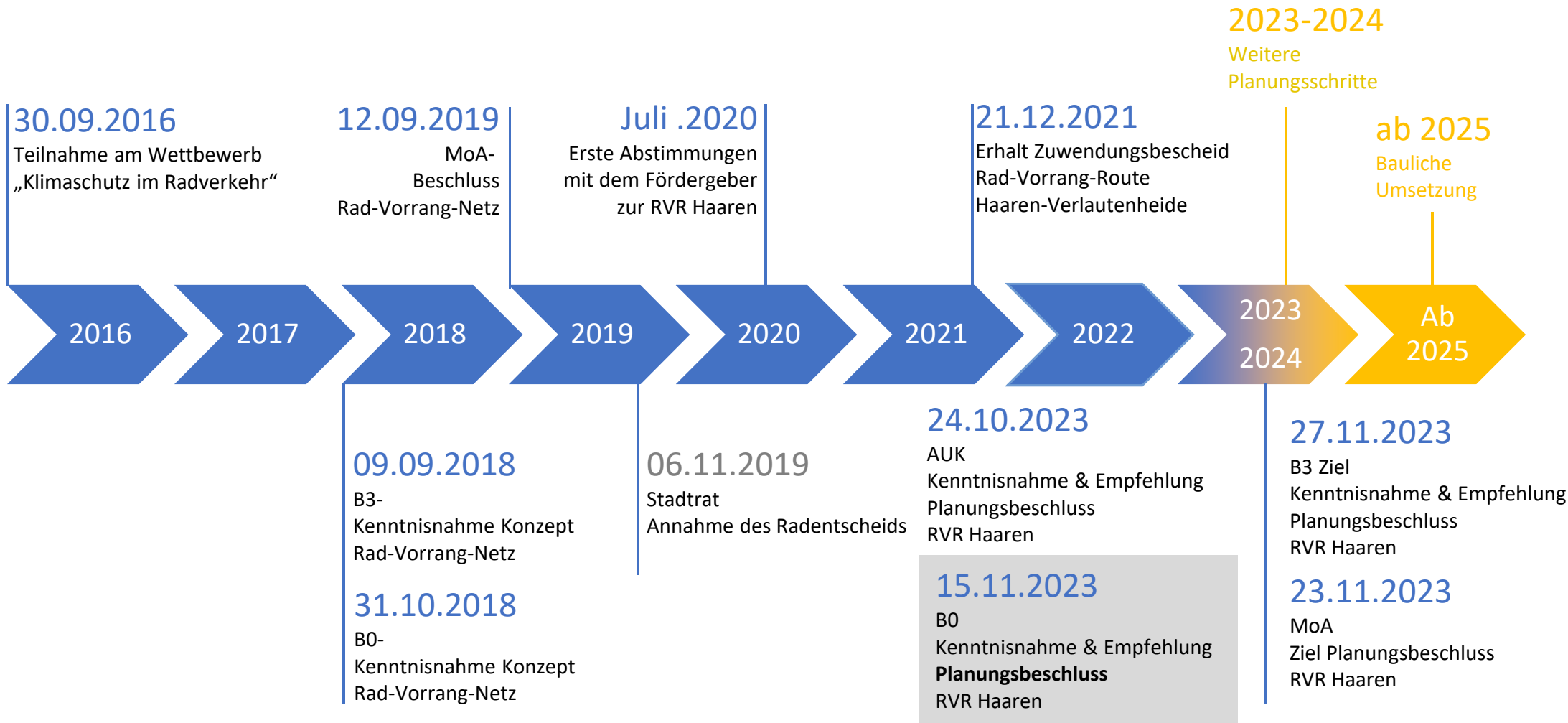
Übersichtskarte

Förderprogramm "Innovative Projekte zur Verbesserung des Radverkehrs in Deutschland"

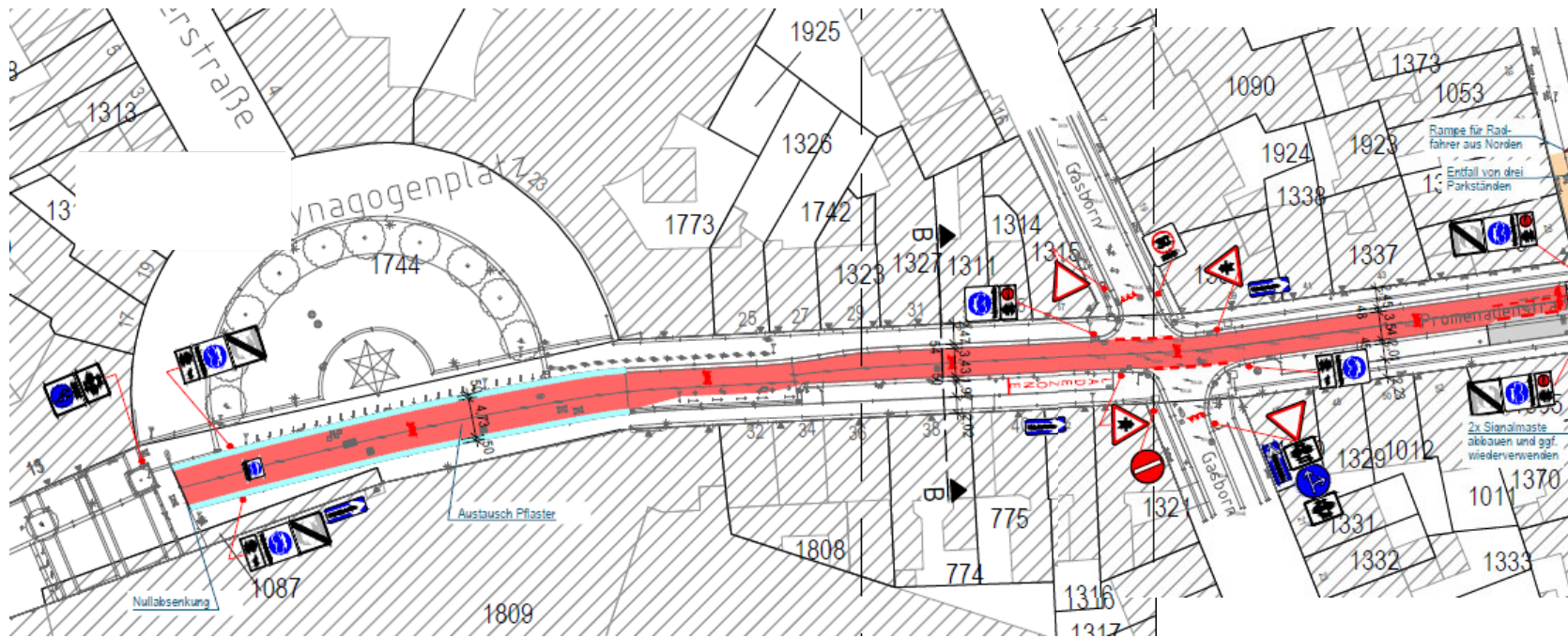
Rad-Vorrang-Route Haaren / Verlautenheide



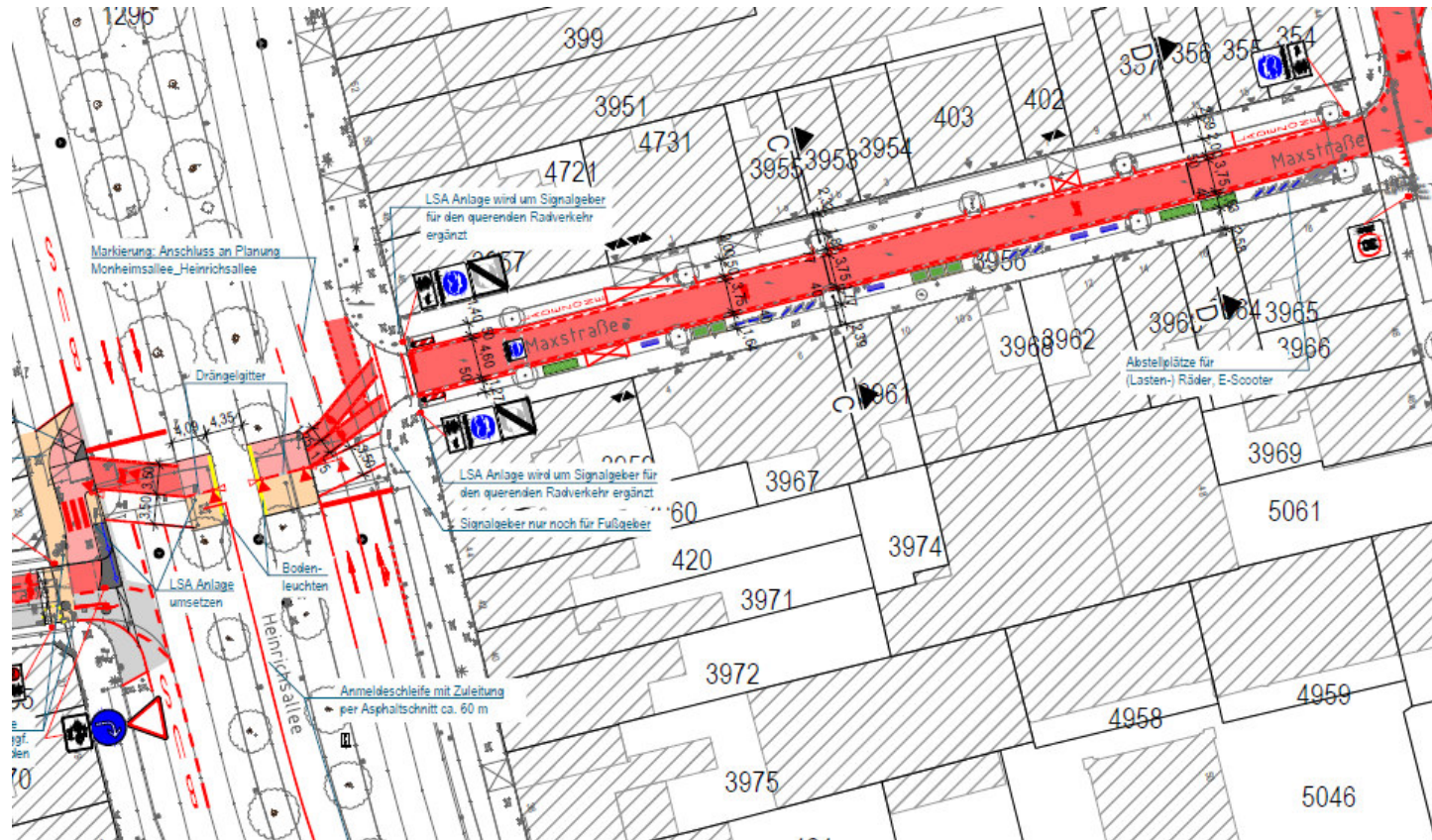
Zeitlinie RVR Haaren/Verlautenheide



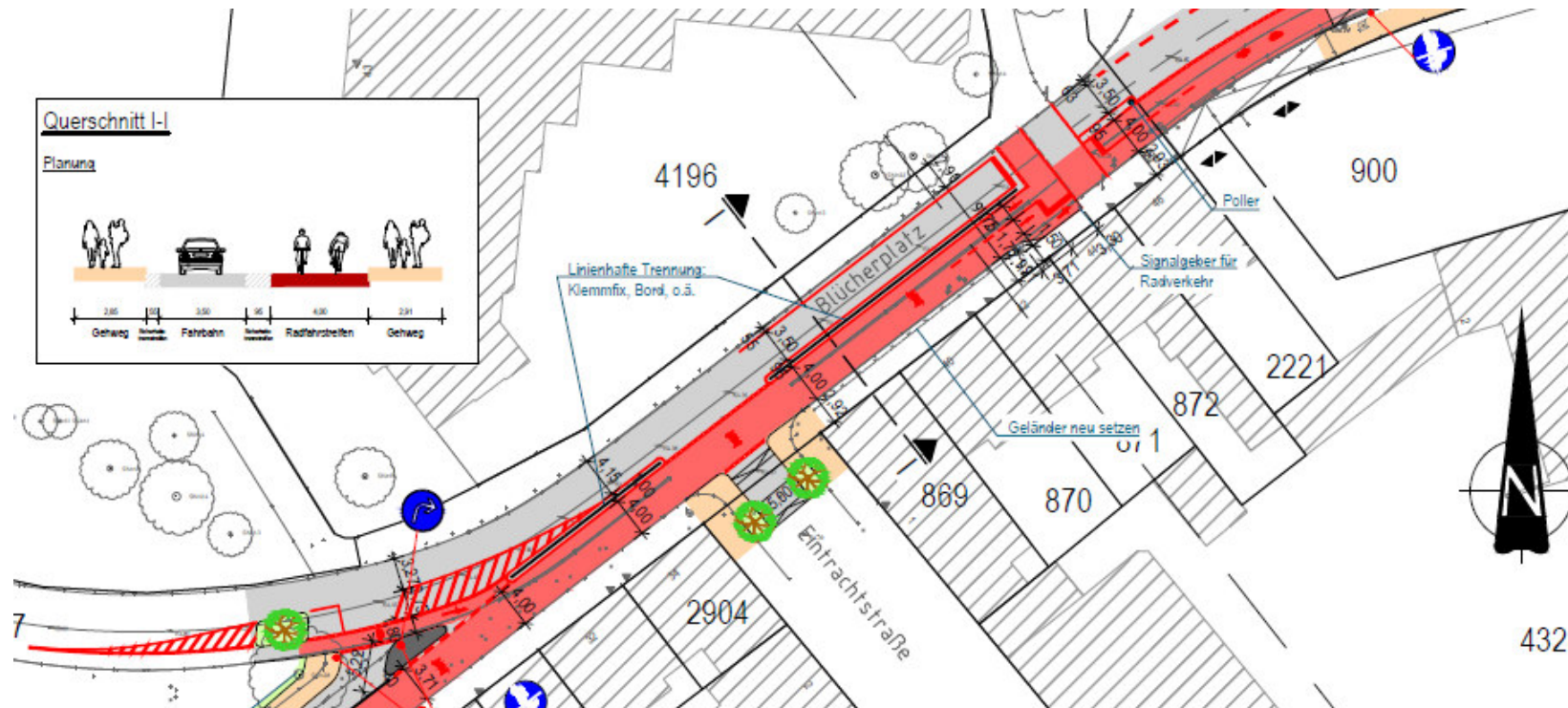
Promenadenstraße (Planungsbeschluss)



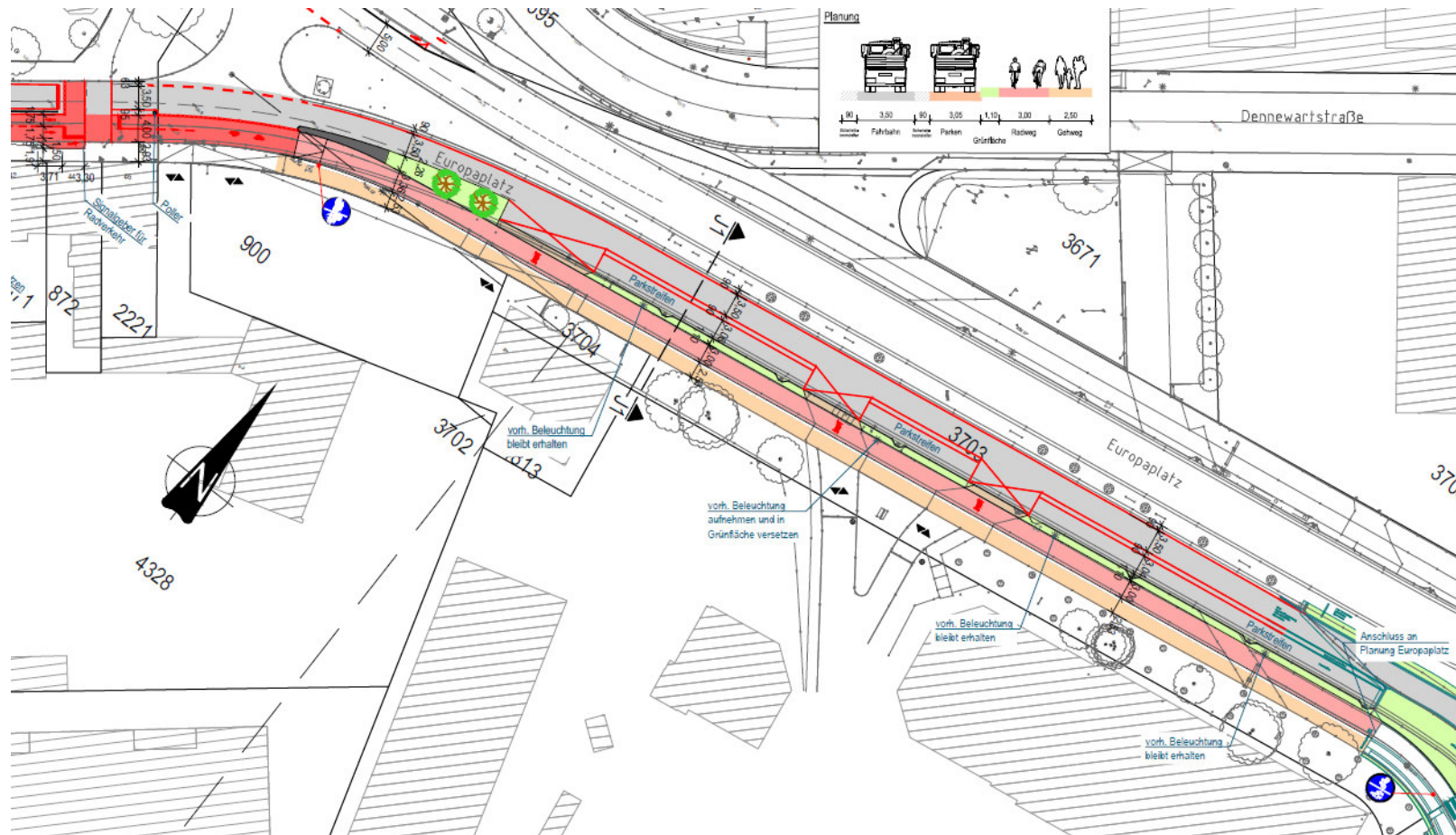
Maxstraße inkl. Heinrichsallee (Planungsbeschluss)



Blücherplatz (Planungsbeschluss)



Blücherplatz (Planungsbeschluss)



Kostenentwicklung und-übersicht

	Erstantrag Kostenschätzung Ideenskizze	Vorplanung Kostenschätzung	Entwurfsplanung Kostenberechnung
Gesamtkosten	3,9	7,2	9,2 +0,2*
Baukosten	3,2	6,6	8,8*

In Mio. € *) inkl. Kosten aus separaten Förderprogramm

PSP-Element zur Rad-Vorrang-Route Haaren

2,54 in 2024 zur Verfügung stehend

ca. 4,72 Neuanmeldung Mittel bis 2027 (Stand Dezember 24)

Rahmen zum Bauablauf

- Die Abschnitte in den Wohngebieten in Haaren und Verlautenheide werden aufgrund der parallelen Baumaßnahme „Ersatzneubau der Haarbachtalbrücke der BAB A544“ sinnvollerweise vermutlich erst Mitte 2026 starten können.
- Aufgrund geplanter Regionetz-Baumaßnahmen im Bereich des Blücherplatzes sind insbesondere die Straßenzüge Sigmundstraße und Blücherplatz erst ab 2026 baulich umsetzbar
- Der Bereich der B 1 von der Musikschule bis zum Europaplatz sollte möglichst frühzeitig umgesetzt werden. Hier können ggf. weitere Straßenzüge aus dem Innenstadtbereich ohne großen baulichen Aufwand in einer Ausschreibung integriert werden.
- Für die weiteren Bauabschnitte ist die bauliche Umsetzung im Wesentlichen bis 2026 vorgesehen.

Einflüsse auf die Zeitlinie

- Größerer Umfang der Maßnahme
 - Höherer Planungs- und späterer Umsetzungsaufwand
 - Umfangreichere längere Abstimmungsprozesse
 - Komplettierung der Entwurfsplanung zur weiteren Genehmigung der RVR nur über die gesamten Strecke
 - Politische Entscheidungsprozesse und Terminfolgen
 - Vergabeprozesse
 - Witterungs- und andere Abhängigkeiten
 - Berücksichtigung der gesamstädtischen Baumaßnahme
- **Auf Empfehlung des Projektträgers ist ein Änderungsantrag zur Laufzeitverlängerung zur Prüfung einzureichen.**

Einflüsse zur Kostenentwicklung

- Ergebnisse aus den Bürger*innenbeteiligungen und politischen Entscheidungen
 - Bedarf und Wunsch nach sicheren Führungen in Knotenpunkten bzw. an Hauptstraßen
 - Anpassungen für ein direkteres und komfortables Radfahren
 - Anpassungen auf Basis der Vorgaben zum Wasser- und Baumschutz und Betriebsdienst
- Allgemeine Kostensteigerungen
- Bauliche Randbedingungen
 - Größerer Bedarf an Asphaltmaßnahmen aufgrund von schlechtem Fahrbahnbelag
 - Konkretisierung in Hinblick auf
 - die Höhenplanung
 - die Entwässerungsplanung
 - den Anschluss an den Bestand

Konsequenz für das Förderprojekt

- **Auf Empfehlung des Projektträgers ist eine Kostenfortschreibung auf Basis der Entwurfsplanung zur Prüfung einzureichen.**

Weiterer Ablauf

- Prüfung der Entwurfsplanung und Anträge zur Kostenfortschreibung und Laufzeitenverlängerung durch Projektträger
- Nach Freigabe durch den Fördergeber kann die Ausführungsplanung begonnen werden
- Die Ausführungsplanungen, -beschlüsse, Vergaben und baulichen Umsetzungen werden in 6-8 Bereiche aufgeteilt, die u.a. folgendes berücksichtigen:
 - parallele Baumaßnahmen
 - die Anforderungen des weiteren Planungsaufwands sowie die Erforderlichkeiten und den benötigten Betreuungsaufwand beim Bau

RVR Haaren

Förderprogramm "Innovative Projekte zur Verbesserung des Radverkehrs in Deutschland".

- Die förderfähigen Gesamtausgaben für die Umsetzung des Vorhabens betragen 3,9 Mio. Euro, wovon rund 3,1 Mio. Euro durch den Bund finanziert werden, was einer Förderquote von 80 Prozent entspricht.
- Das Bundesamt für Logistik und Mobilität (BALM) ist Projektträger
- Fachliche Prüfung und Begleitung durch die Oberfinanzdirektion (OFD) NRW

www.aachen.de

Fachbereich 68/200 | 11.12.2024



Vielen Dank für Ihre Aufmerksamkeit!