

Vorlage Federführende Dienststelle: Fachbereich Stadtentwicklung und Verkehrsanlagen Beteiligte Dienststelle/n:	Vorlage-Nr: FB 61/0336/WP17 Status: öffentlich AZ: Datum: 17.12.2015 Verfasser: Dez. III / FB 61/300						
Projekt Velocity - Sachstand Stationsplanung							
Beratungsfolge: TOP: __ <table border="0" style="width: 100%;"> <tr> <td style="width: 20%;">Datum</td> <td style="width: 30%;">Gremium</td> <td style="width: 50%;">Kompetenz</td> </tr> <tr> <td>21.01.2016</td> <td>MA</td> <td>Kenntnisnahme</td> </tr> </table>		Datum	Gremium	Kompetenz	21.01.2016	MA	Kenntnisnahme
Datum	Gremium	Kompetenz					
21.01.2016	MA	Kenntnisnahme					

Beschlussvorschlag:

Der Mobilitätsausschuss nimmt den Bericht der Verwaltung zustimmend zur Kenntnis.

finanzielle Auswirkungen

Investive Auswirkungen	Ansatz 20xx	Fortgeschriebe- ner Ansatz 20xx	Ansatz 20xx ff.	Fortgeschriebe- ner Ansatz 20xx ff.	Gesamt- bedarf (alt)	Gesamt- bedarf (neu)
Einzahlungen	0	0	0	0	0	0
Auszahlungen	0	0	0	0	0	0
Ergebnis	0	0	0	0	0	0
+ Verbesserung / - Verslechterun g	<i>0</i>		<i>0</i>			
	Deckung ist gegeben/ keine ausreichende Deckung vorhanden		Deckung ist gegeben/ keine ausreichende Deckung vorhanden			

konsumtive Auswirkungen	Ansatz 20xx	Fortgeschriebe- ner Ansatz 20xx	Ansatz 20xx ff.	Fortgeschriebe- ner Ansatz 20xx ff.	Folgekos- ten (alt)	Folgekos- ten (neu)
Ertrag	0	0	0	0	0	0
Personal-/ Sachaufwand	0	0	0	0	0	0
Abschreibungen	0	0	0	0	0	0
Ergebnis	0	0	0	0	0	0
+ Verbesserung / - Verslechterun g	<i>0</i>		<i>0</i>			
	Deckung ist gegeben/ keine ausreichende Deckung vorhanden		Deckung ist gegeben/ keine ausreichende Deckung vorhanden			

Erläuterungen:

Die Velocity Aachen uG (haftungsbeschränkt) wurde im Jahr 2014 mit Aufbau und Betrieb eines Pedelecverleihsystems von der Stadt Aachen betraut. Seitdem wurden sowohl die Stationen als auch die Pedelecs in Zusammenarbeit mit der RWTH Aachen entwickelt. Im Sommer 2015 wurde die erste Test-Verleihstation am Informatikzentrum auf der Hörn errichtet. Nach einer internen Testphase seit Februar 2015 wird seit August 2015 eine Testphase im Rahmen des Projektes Mobility Broker mit dem Projektpartner ASEAG durchgeführt. Im Verlauf dieser Testphase kann ein gemeinsam festgelegter Nutzerkreis das System erproben. Die Testphase dient der Abstimmung von Hard- und Softwarekomponenten und wird Ende des Jahres 2015 abgeschlossen sein. Dabei sind Mitarbeiter des Informatikzentrums eingebunden, die auch an der Entwicklung der Komponenten beteiligt sind. Neben der Station am Informatikzentrum wurde eine weitere Station am Westbahnhof im Bereich Seffenter Weg/Mies-v.-d.-Rohe-Straße errichtet. Die Stationen an der Forckenbeckstraße und an der Bayernallee befinden sich derzeit (Dezember 2015) im Aufbau. Durch den kontinuierlichen Aufbau neuer Stationen sollen den Bürgern nach Auskunft von Velocity im Laufe des Jahres 2016 mindestens 200 Pedelecs an 20 Stationen zur Verfügung stehen. Bis zum Ende des ersten Quartals 2016 soll bereits die Hälfte dieses Ziels erreicht sein.

Von Seiten der Politik wurde der Wunsch geäußert, dass von Velocity und Verwaltung ein Sachstand zur Stationsplanung im Mobilitätsausschuss vorgestellt wird.

Die Tabelle in Anlage 1 gibt einen Überblick über die derzeit in Planung befindlichen Stationen (Planungsstand Dezember 2015).

Die Lage aller Stationen ist im Übersichtsplan der Anlage 2 dargestellt. Zudem werden in Anlage 3 die aktuellen Planungsstände (teilweise in Varianten) in Übersichtsplänen und Bestandsfotos der Örtlichkeit dargestellt.

Die Verwaltung wird Velocity in die Sitzung des Mobilitätsausschusses am 21.1.2016 einladen.

Anlage/n:

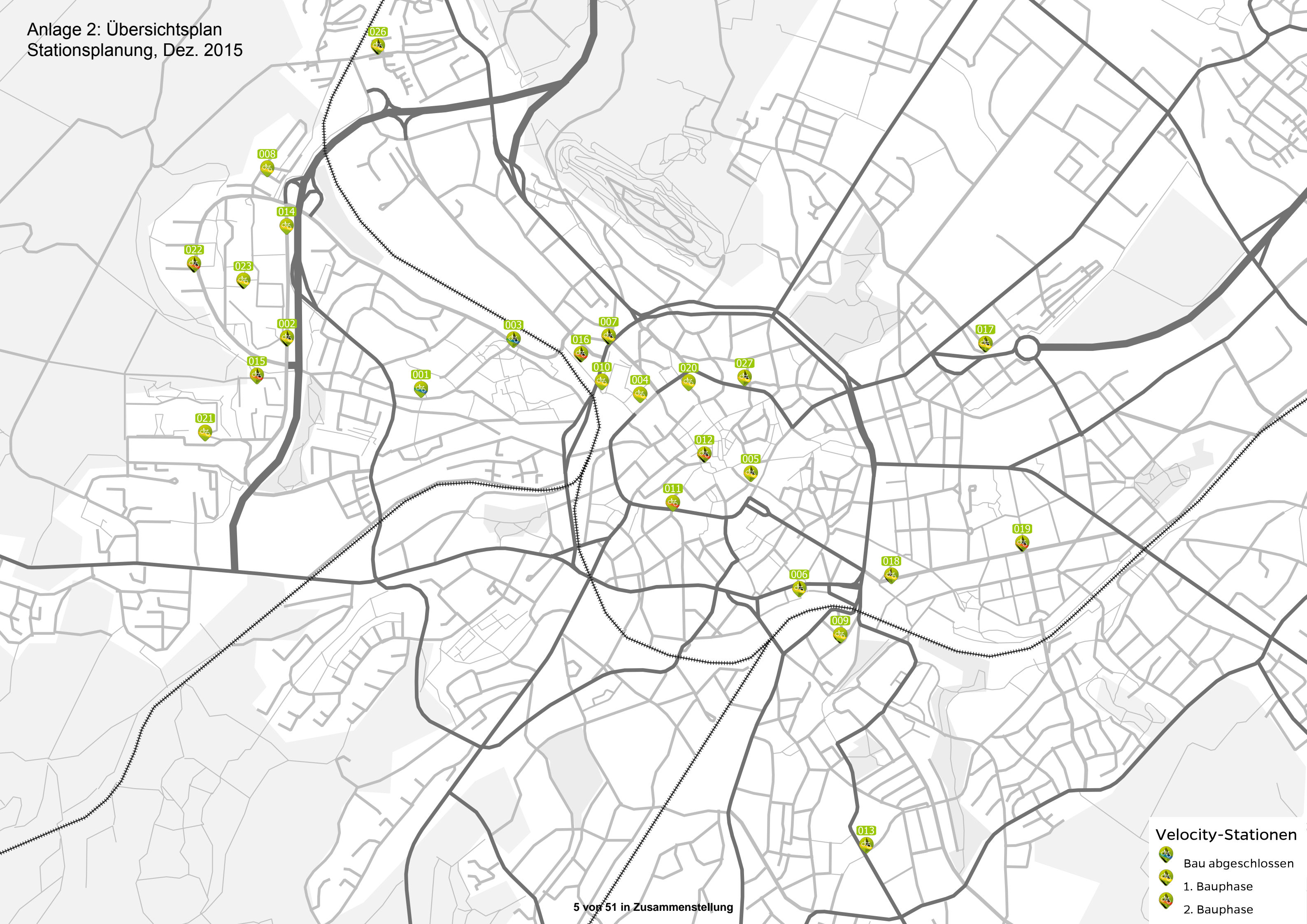
Anlage 1: Stand Standortplanung Dezember 2015

Anlage 2: Übersichtslageplan Stationen, Dezember 2015

Anlage 3: Übersichtspläne und Bestandsfotos

Anlage 1: Stand Stationsplanung Velocity, Dezember 2015

Nummer	Name	Status
1	Informatikzentrum	in Betrieb seit August 2015
2	Forckenbeckstraße	Bauftrag erteilt, Bau für Dezember 2015 vorgesehen
3	Westbahnhof	Bauarbeiten im Oktober 2015 abgeschlossen
4	RWTH Mitte	Standort am RWTH Zentrum, weitere Abstimmungen RWTH/Stadt Aachen erforderlich
5	Elisenbrunnen	Anforderungen der Stadt Aachen (Denkmalschutz) verkleinern die Fläche, sodass die kleinste Velocity Station nicht passt
6	Hauptbahnhof	geplanter Standort vor Hauptzollamt von Denkmalbehörde der Bezirksregierung abgelehnt, derzeit Untersuchung Alternativen
7	Audimax	Vorabstimmung läuft, Antrag auf Sondernutzungsgenehmigung wird von Velocity vorbereitet
8	E.ON ERC Mathieustraße	2 Varianten möglich, Entscheidung / Abstimmung mit Institut, anschließend Antrag auf Sondernutzung
9	ISEA Jägerstraße	Antrag auf Sondernutzungsgenehmigung wird bei Stadt Aachen geprüft
10	IEM IAEW Schinkelstraße	diverse Möglichkeiten für den Netzanschluss werden geprüft
11	Annastraße / Rosstraße	Vorabstimmung mit Stadt erfolgt, Aufbau in 2. Bauphase (ab Mitte 2016)
12	Klosterplatz	Standort nach Umbau Klosterplatz möglich, Vorabstimmung Stadt läuft, Pläne noch nicht vorhanden
13	Bayernallee	Tiefbauarbeiten und Netzanschluss beauftragt
14	VKA Forckenbeckstraße	kein Stromanschluss möglich (STAWAG), Standort muss zurückgestellt werden
15	Mensa Vita	Standort mit dem BLB abgestimmt, Aufbau in 2. Bauphase (ab Mitte 2016)
16	Hörsaalzentrum Karl (Geschw Scholl Straße)	Antrag auf Sondernutzungsgenehmigung wird vorbereitet
17	AGIT Europaplatz	Finanzierungszusage von AGIT, Umsetzung bei Umbau des Parkplatz
18	Städteregionshaus	Vertrag über Stationspatenschaft mit Städteregion Aachen wird derzeit abgestimmt
19	Viktoriaallee	frühe Planungsphase, Planunterlagen werden erstellt, Aufbau in 2. Bauphase
20	ISF Pontstraße	Antrag auf Sondernutzungsgenehmigung wird bei Stadt Aachen geprüft (Vorschlag 1)
21	Uniklinik	Vorabstimmung mit UKA/BLB, Rückmeldung durch Uniklinik steht aus
22	FIR Campusboulevard	Stationspatenschaft mit Campus GmbH bzw. Investor wird noch abgestimmt, Standort wurde vorabgestimmt, Pläne werden erstellt
23	WZL (Sommerfeldstraße)	Antrag bei BLB/RWTH gestellt, Genehmigung durch BLB/RWTH steht noch aus
24	./.	./.
25	Ahornstraße	aktuell Kontaktaufnahme Velocity mit Flächeneigentümer (Kirche)
26	Schurzelter Straße	Antrag auf Sondernutzungsgenehmigung wird bei Stadt Aachen geprüft
27	Seilgraben	Antrag auf Sondernutzungsgenehmigung wird bei Stadt Aachen geprüft



- Velocity-Stationen**
- Bau abgeschlossen
 - 1. Bauphase
 - 2. Bauphase

Übersichtskarte Station 001 Informatikzentrum

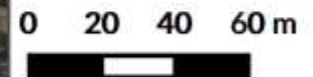
(Vorschlag 1)



Legende

-  Traverse
-  Aufstellfläche
-  Rangierbereich
-  Bushaltestelle
-  CambioStation

Luftbild: geoserver
Stadt Aachen



Anlage 3: Übersichtspläne sowie Bestandsfotos

Bestandsfoto Station 001 Informatikzentrum



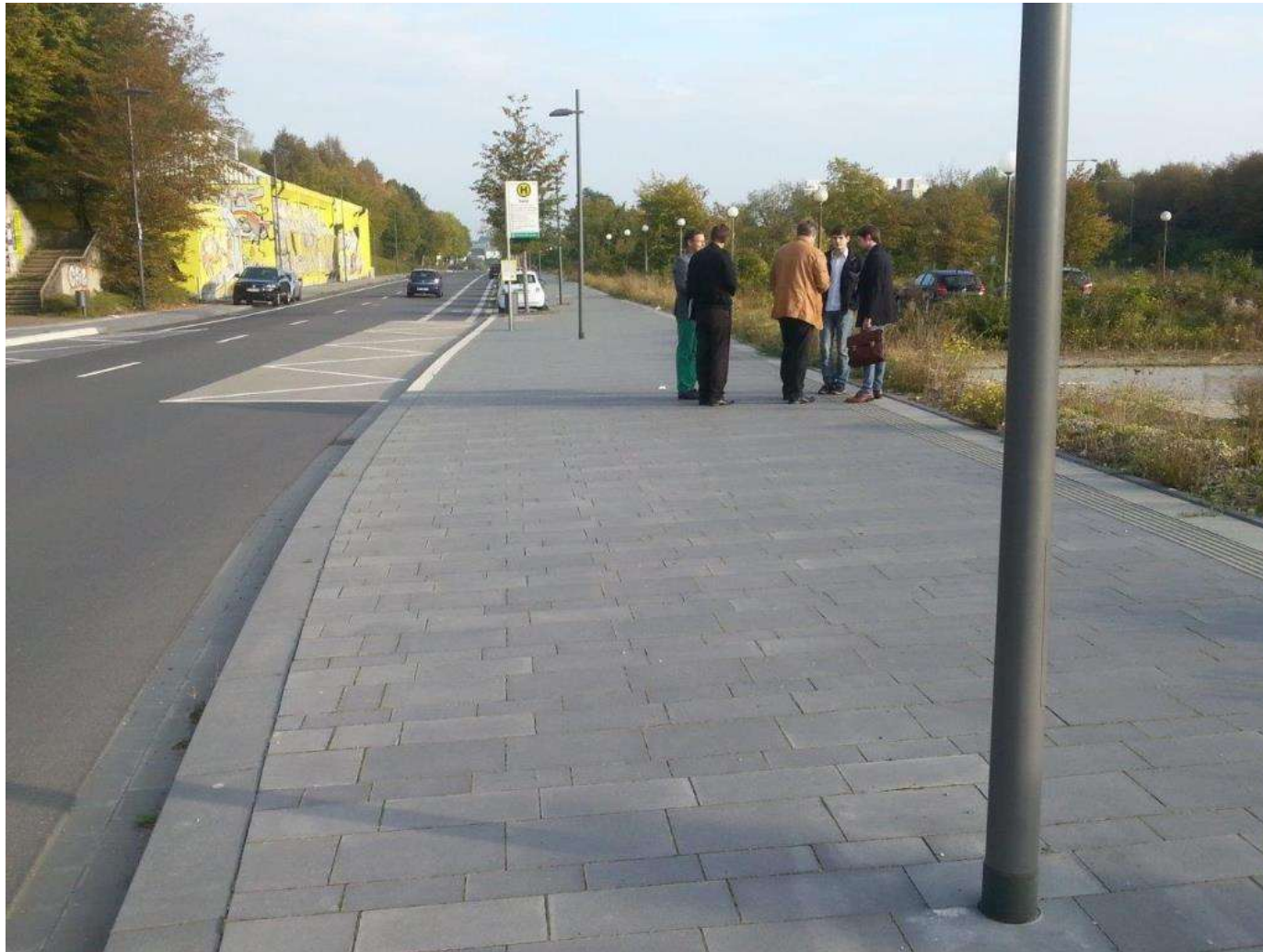
Umgebungskarte Station 002 Forckenbeckstraße

(Vorschlag 1)



Anlage 3: Übersichtspläne sowie Bestandsfotos

Bestandsfoto Station 002 Forckenbeckstraße



Umgebungskarte Station 003 Westbahnhof

(Vorschlag 1)



Legende

-  Traverse
-  Aufstellfläche
-  Rangierbereich
-  Bushaltestelle
-  CambioStation

Luftbild: geoserver
Stadt Aachen

0 20 40 60 m



Anlage 3: Übersichtspläne sowie Bestandsfotos

Bestandsfoto Station 003 Westbahnhof



Umgebungskarte Station 004 RWTH Mitte



Anlage 3: Übersichtspläne sowie Bestandsfotos

Bestandsfoto Station 004 RWTH Mitte Vorschlag 1



Anlage 3: Übersichtspläne sowie Bestandsfotos

Bestandsfoto Station 004 RWTH Mitte Vorschlag 4

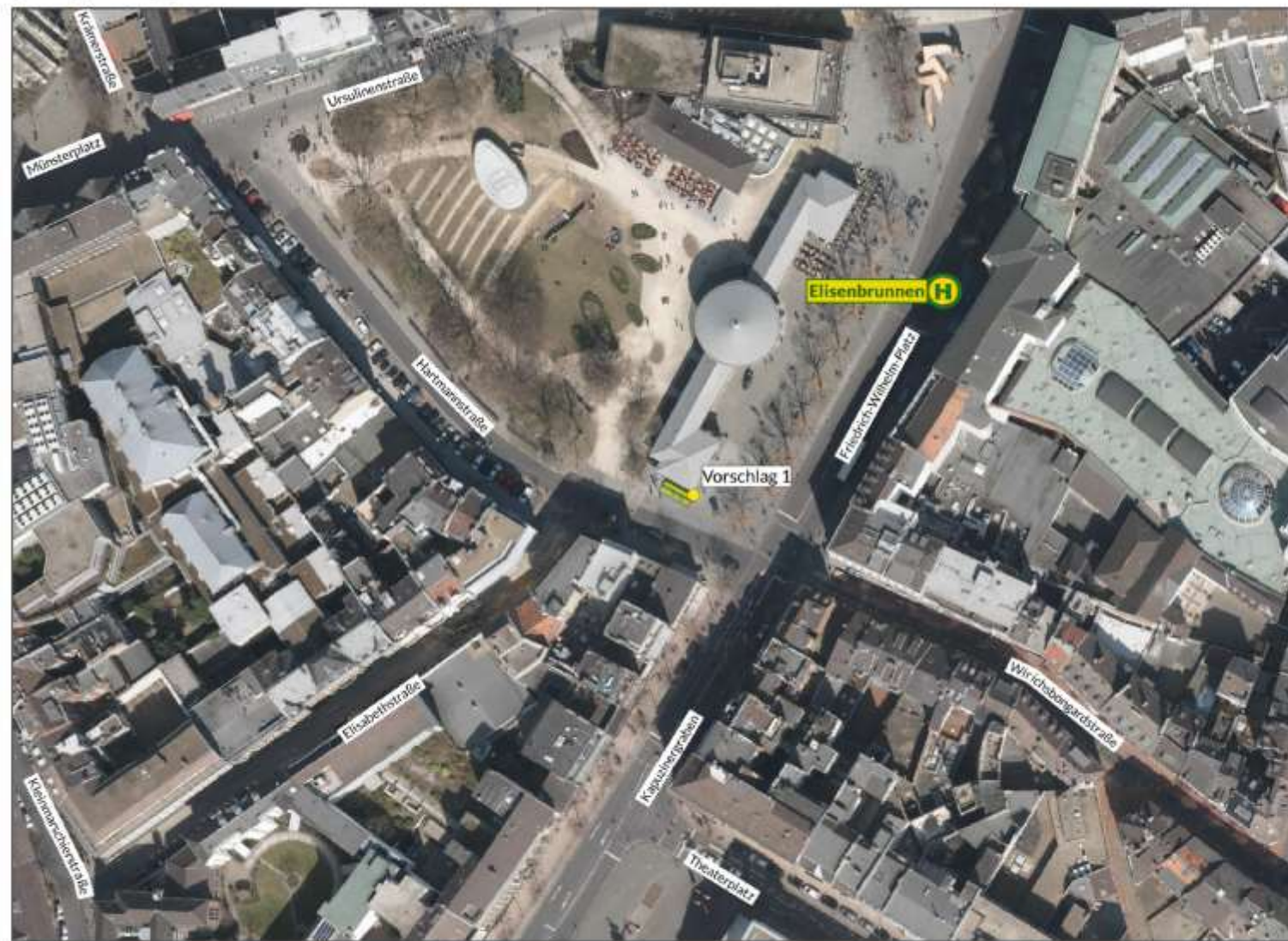


Anlage 3: Übersichtspläne sowie Bestandsfotos

Bestandsfoto Station 004 RWTH Mitte Vorschlag 5



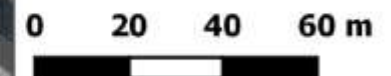
Umgebungskarte Station 005 Eisenbrunnen



Legende

- Terminal
- Traverse
- Aufstellfläche
- Rangierbereich
- H Bushaltestelle
- Cambio Station

Luftbild: geoserver
Stadt Aachen



Anlage 3: Übersichtspläne sowie Bestandsfotos

Bestandsfoto Station 005 Eisenbrunnen



Umgebungskarte Station 006 Hauptbahnhof

(Vorschlag 1)



Legende

- Traverse
- Aufstellfläche
- Rangierbereich
- Bushaltestelle
- CambioStation

Luftbild: geoserver
Stadt Aachen

0 20 40 60 m

Anlage 3: Übersichtspläne sowie Bestandsfotos

Bestandsfoto Station 006 Hauptbahnhof



Umgebungskarte Station 007 Audimax RWTH



Anlage 3: Übersichtspläne sowie Bestandsfotos

Bestandsfoto Station 007 Audimax Vorschlag 3



Anlage 3: Übersichtspläne sowie Bestandsfotos

Bestandsfoto Station 007 Audimax Vorschlag 4



Umgebungskarte Station 008 E.ON ERC



Anlage 3: Übersichtspläne sowie Bestandsfotos

Bestandsfoto Station 008 E.ON ERC Vorschlag 1

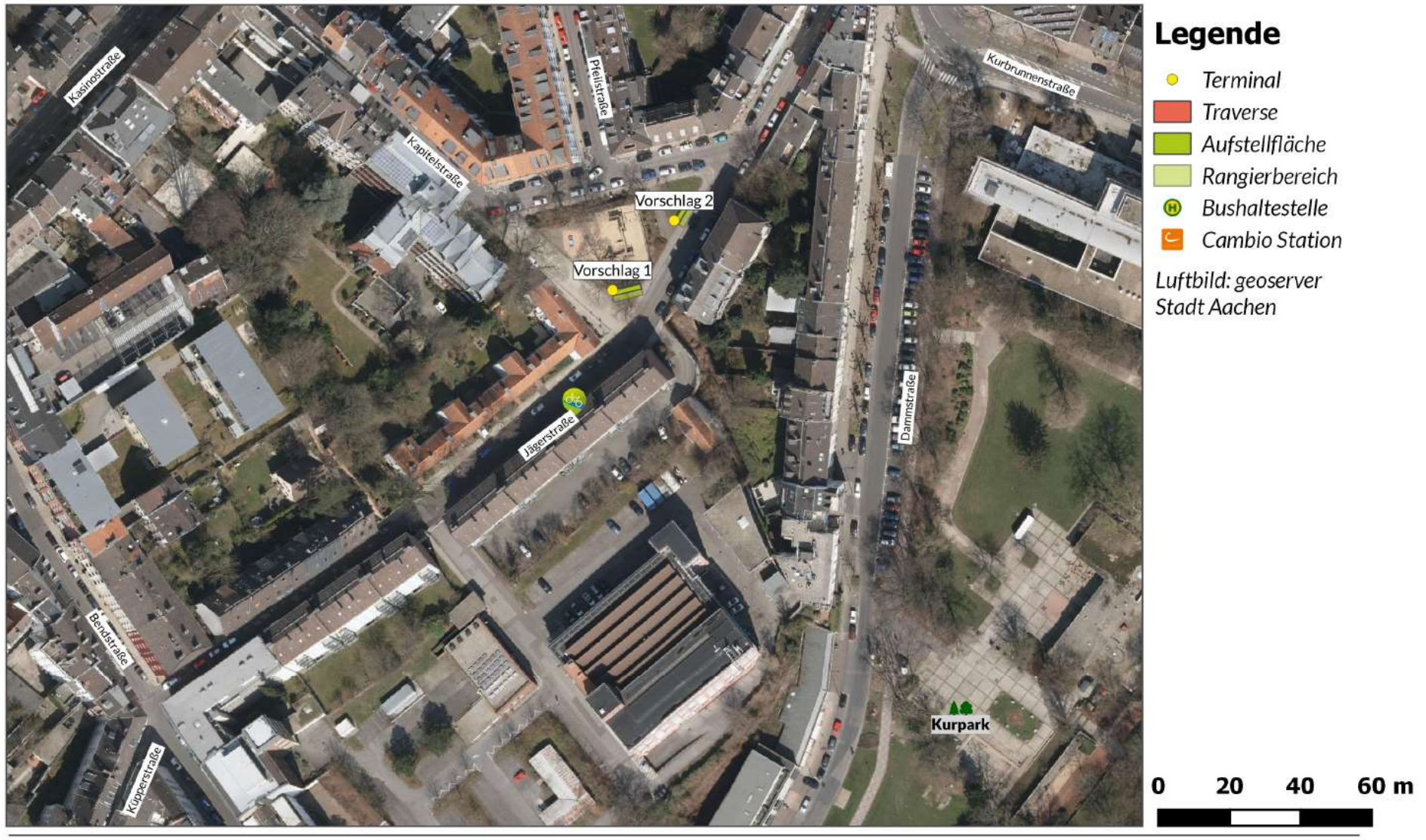


Anlage 3: Übersichtspläne sowie Bestandsfotos

Bestandsfoto Station 008 E.ON ERC Vorschlag 2



Umgebungskarte Station 009 ISEA Jaegerstraße



Anlage 3: Übersichtspläne sowie Bestandsfotos

Bestandsfoto Station 009 ISEA Jägerstraße Vorschlag 2



Umgebungskarte Station 010 IEM IAEW



Umgebungskarte Station 011 Annastrasse

(Vorschlag 1)



Legende

- Traverse
- Aufstellfläche
- Rangierbereich
- Bushaltestelle
- CambioStation

Luftbild: geoserver
Stadt Aachen

Anlage 3: Übersichtspläne sowie Bestandsfotos

Bestandsfoto Station 011 Annastraße



Umgebungskarte Station 013 FH Bayernallee



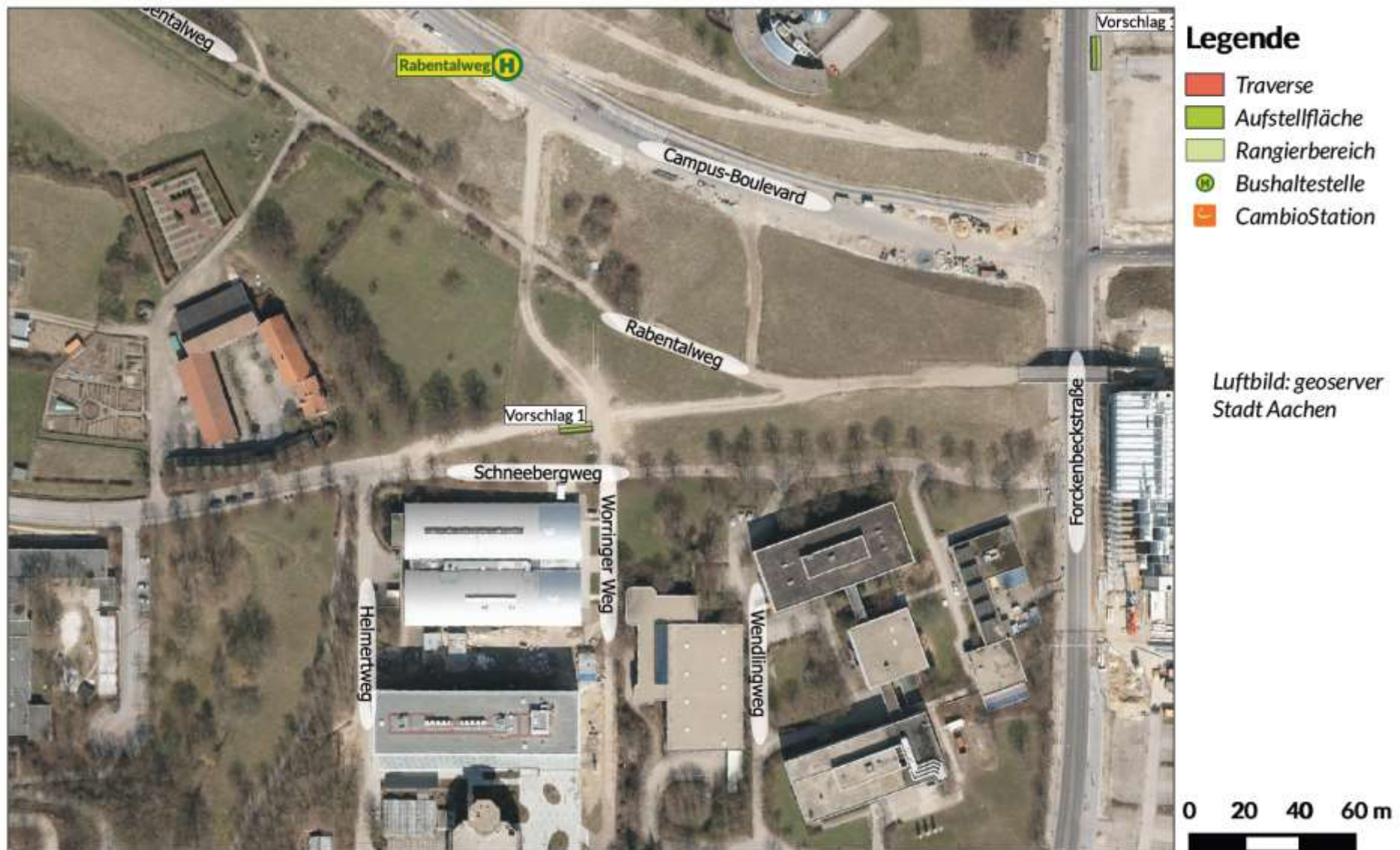
Anlage 3: Übersichtspläne sowie Bestandsfotos

Bestandsfoto Station 013 Bayernallee



Umgebungskarte Station 015 Mensa Vita

(Vorschlag 1)



Anlage 3: Übersichtspläne sowie Bestandsfotos

Bestandsfoto Station 015 Mensa Vita



Umgebungskarte Station 016 HSZ Classenstraße



Anlage 3: Übersichtspläne sowie Bestandsfotos

Bestandsfoto Station 016 HSZ Claßenstraße



Umgebungskarte Station 017 AGIT Europaplatz

(Vorschlag 1)



Legende

-  Traverse
-  Aufstellfläche
-  Rangierbereich
-  Bushaltestelle
-  CambioStation

Luftbild: geoserver
Stadt Aachen

0 20 40 60 m



Anlage 3: Übersichtspläne sowie Bestandsfotos

Bestandsfoto Station 017 AGIT Europaplatz



Umgebungskarte Station 018 Staedteregionshaus

(Vorschlag 1)

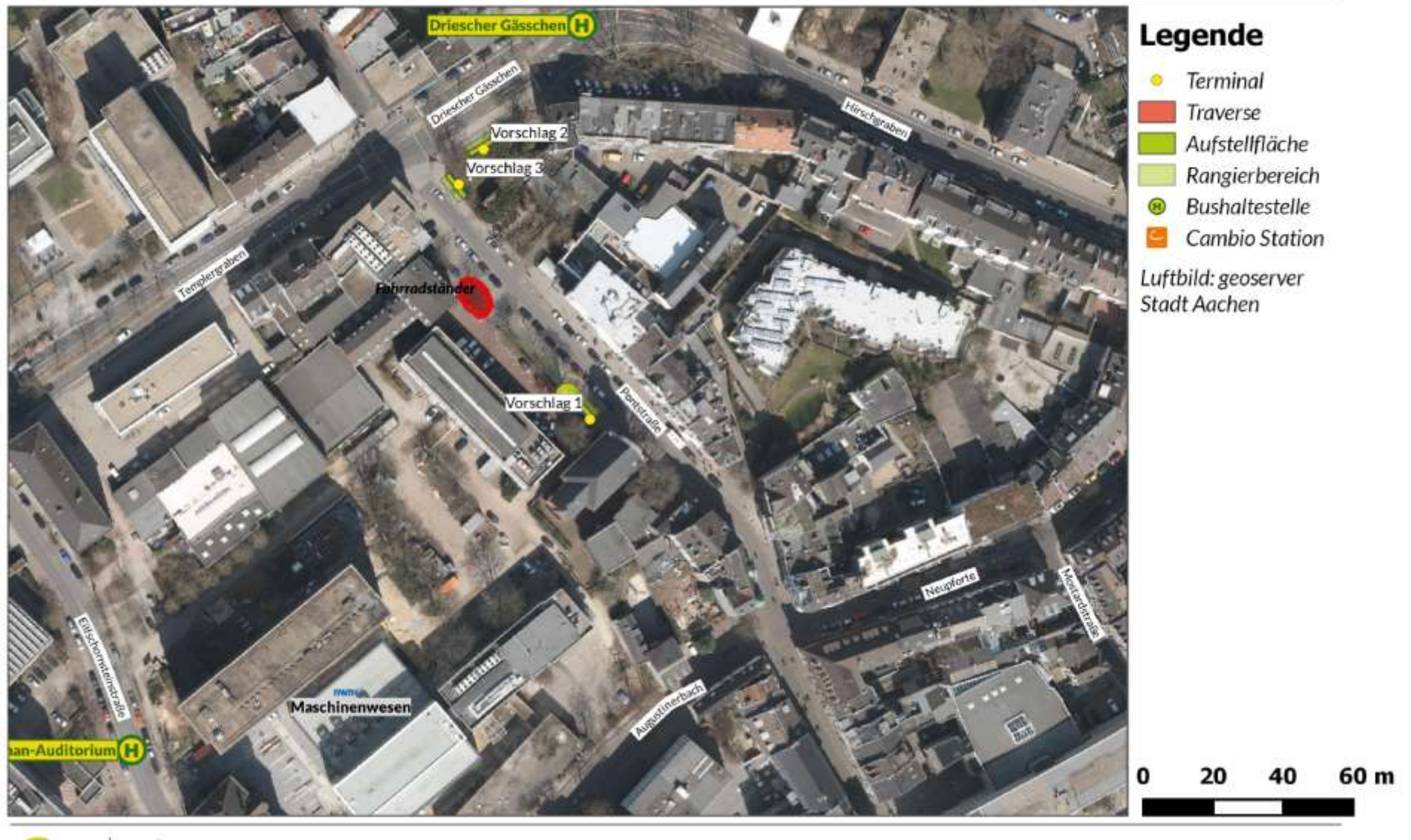


Anlage 3: Übersichtspläne sowie Bestandsfotos

Bestandsfoto Station 018 Städteregionshaus



Umgebungskarte Station 020 ISF Pontstraße



Anlage 3: Übersichtspläne sowie Bestandsfotos

Bestandsfoto Station 020 ISF Pontstraße Vorschlag 1



Umgebungskarte Station 021 Uniklinikum



Anlage 3: Übersichtspläne sowie Bestandsfotos

Bestandsfoto Station 021 Uniklinikum Vorschlag 3



Umgebungskarte Station 023 WZL



Anlage 3: Übersichtspläne sowie Bestandsfotos

Bestandsfoto Station 023 WZL Vorschlag 3



Umgebungskarte Station 025 Ahornstraße

(Vorschlag 1)



Legende

-  Traverse
-  Aufstellfläche
-  Rangierbereich
-  Bushaltestelle
-  Cambio Station

Luftbild: geoserver
Stadt Aachen

Umgebungskarte Station 026 Schurzelt



Anlage 3: Übersichtspläne sowie Bestandsfotos

Bestandsfoto Station 026 Schurzelt



Umgebungskarte Station 027 Seilgraben



Anlage 3: Übersichtspläne sowie Bestandsfotos

Bestandsfoto Station 027 Seilgraben

