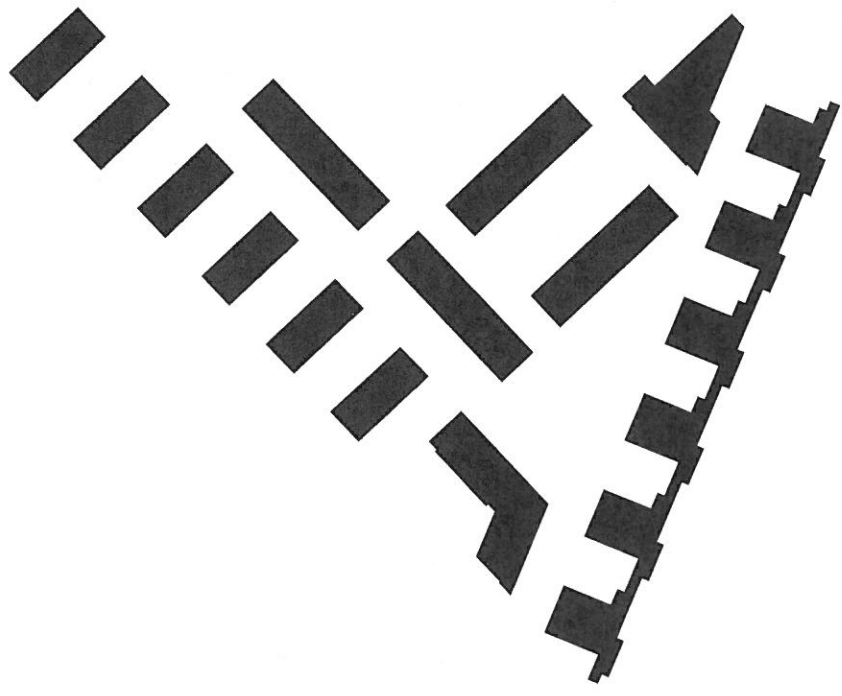


Zu TOP I/9



**pbs architekten** Projektgesellschaft Campus Wohnen db  
Gerlach Wolf Böhning GmbH & Co. KG, Aachen

Campus Wohnen „Guter Hirte“ - Aachen  
10.12.2015



Campus Wohnen „Guter Hirte“ - Aachen  
10.12.2015

Luftbild Umgebung

**pbs architekten** Projektgesellschaft Campus Wohnen db  
Gerlach Wolf Böhning **GmbH & Co. KG, Aachen**



Masterplan Stand Wettbewerb

Campus Wohnen „Guter Hirte“ – Aachen  
10.12.2015

Lagepläne



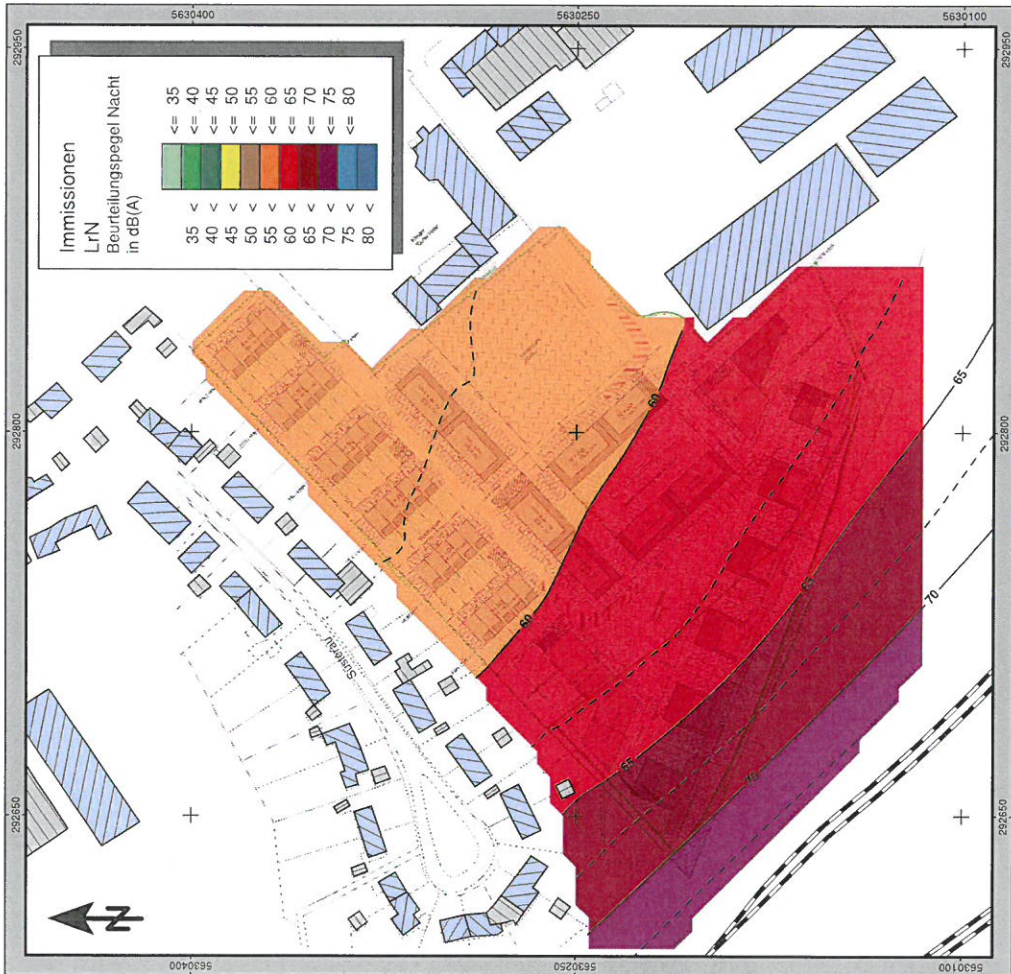
Masterplan Stand Aktuell

**pbs architekten** Projektgesellschaft Campus Wohnen db  
Gerlach Wolf Böhning **GmbH & Co. KG, Aachen**

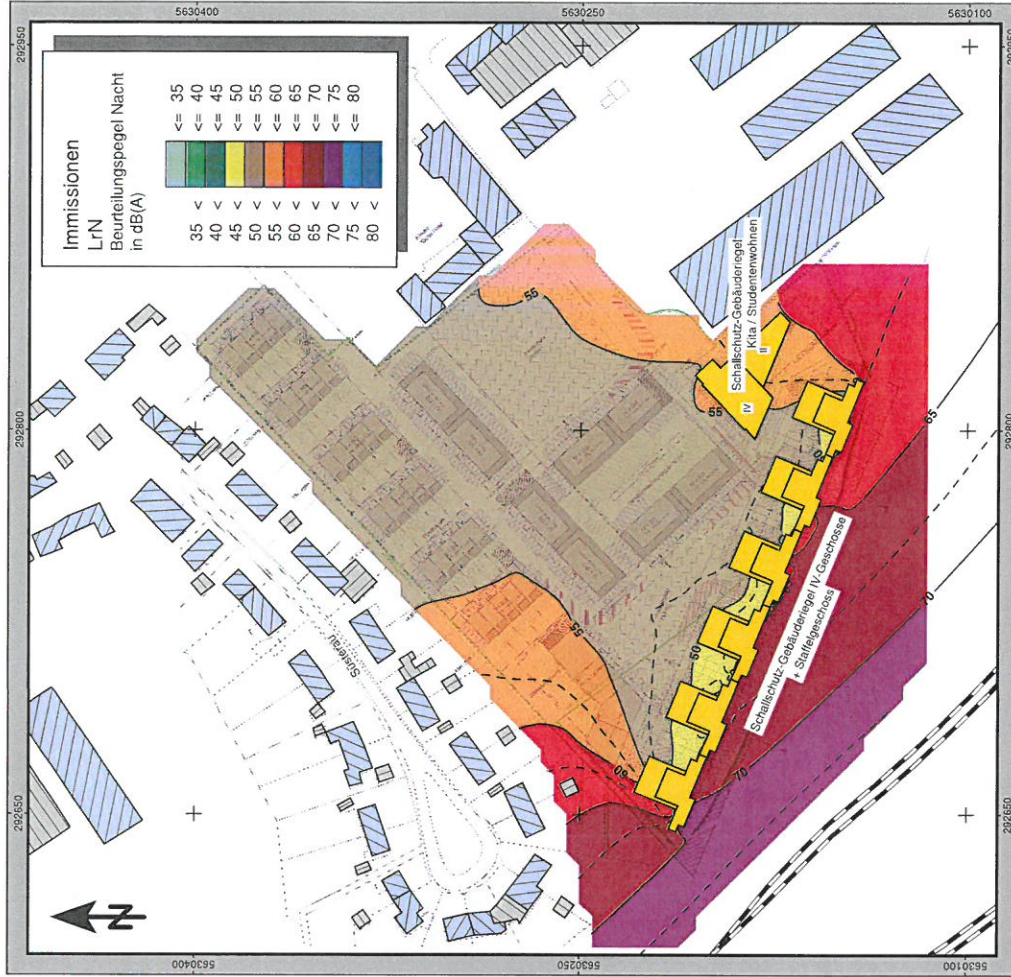


**Projektdaten**

	Wettbewerb	Aktuell
BGF	32.959 m <sup>2</sup>	34.072 m <sup>2</sup>
WFL (öff. gef. 30%)	24.719 m <sup>2</sup>	24.487 m <sup>2</sup> (7.346 m <sup>2</sup> )
WE (öff. gef. 30%)	275 St.	294 St. (88 St.)

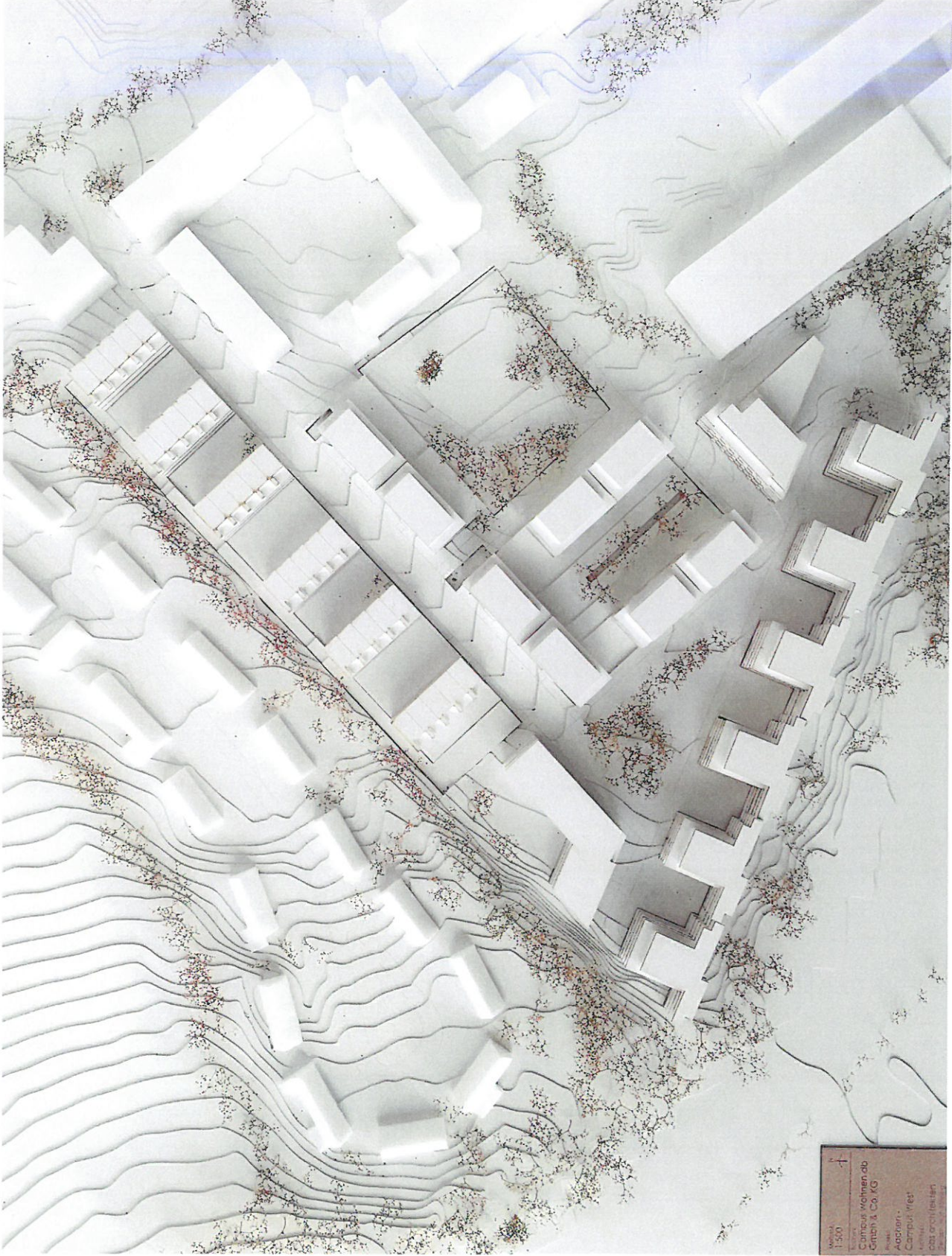


Campus Wohnen „Guter Hirte“ - Aachen  
10.12.2015



Schallschutzgutachten

pbs architekten Projektgesellschaft Campus Wohnen db  
Gerlach Wolf Böhning GmbH & Co. KG, Aachen

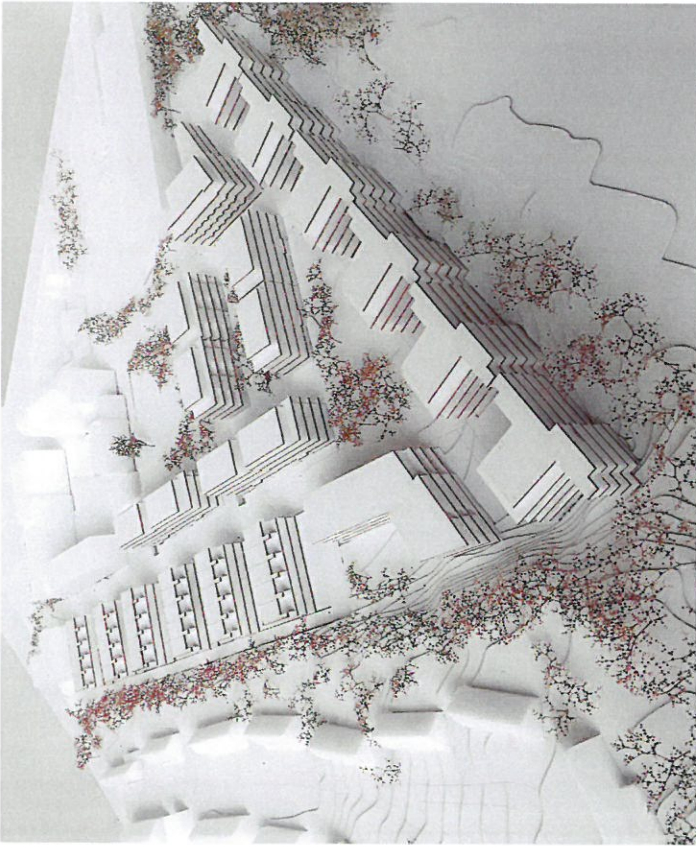


Maßstab  
1:500  
Projekt  
Campus Wohnen db  
Gerlach & Co. KG  
Standort  
Aachen  
Projekt  
Campus Wohnen  
db  
Architekten  
Gerlach & Co. KG

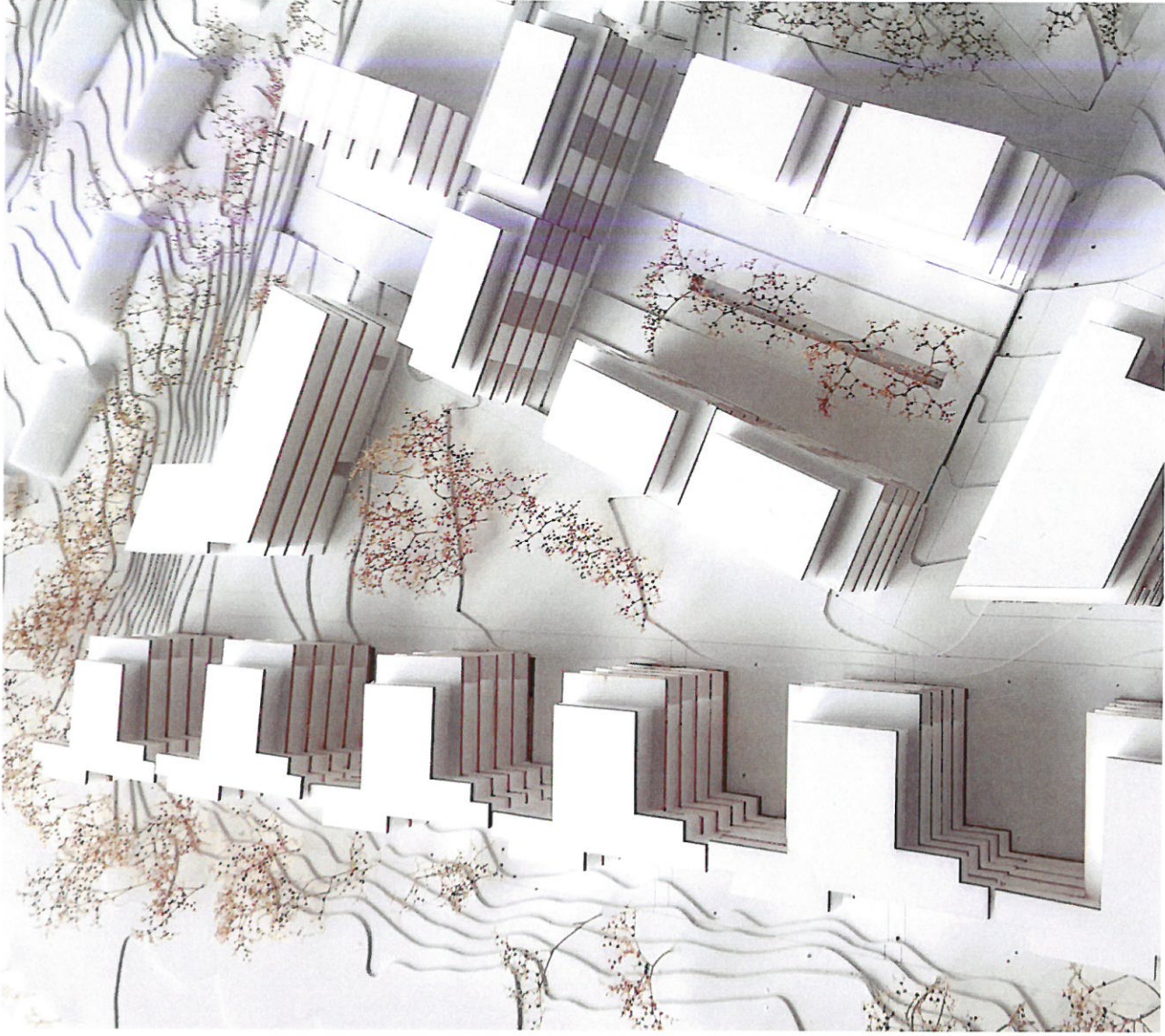
Campus Wohnen „Guter Hirte“ - Aachen  
10.12.2015

Modellfotos

**pbs architekten** Projektgesellschaft Campus Wohnen db  
Gerlach Wolf Böhning GmbH & Co. KG, Aachen



Klosterpark

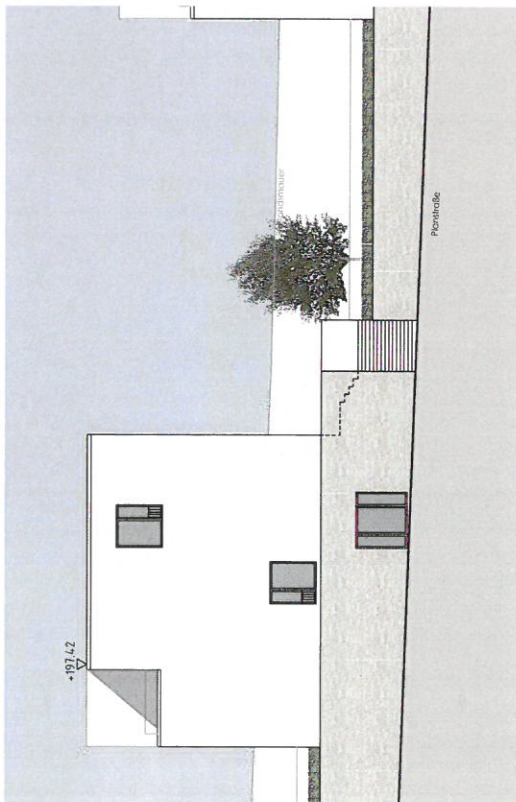
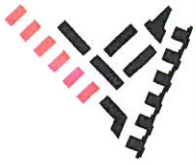


Dreiecksplatz

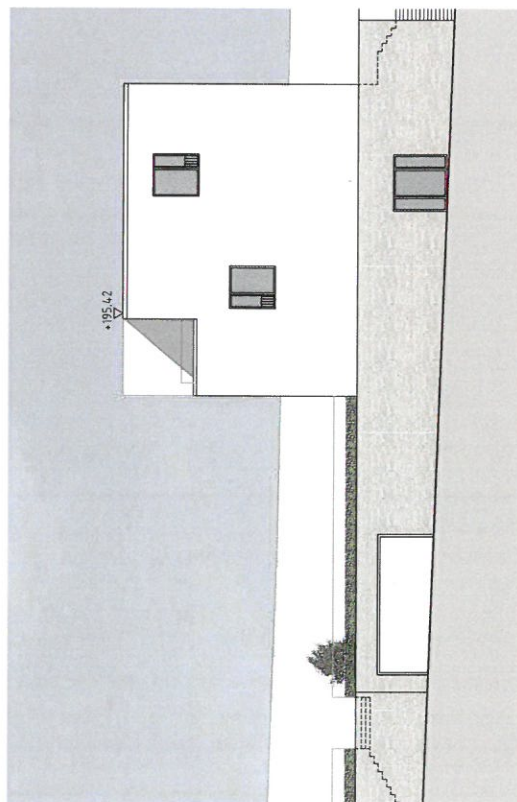
Campus Wohnen „Guter Hirte“ - Aachen  
10.12.2015

Modellfotos

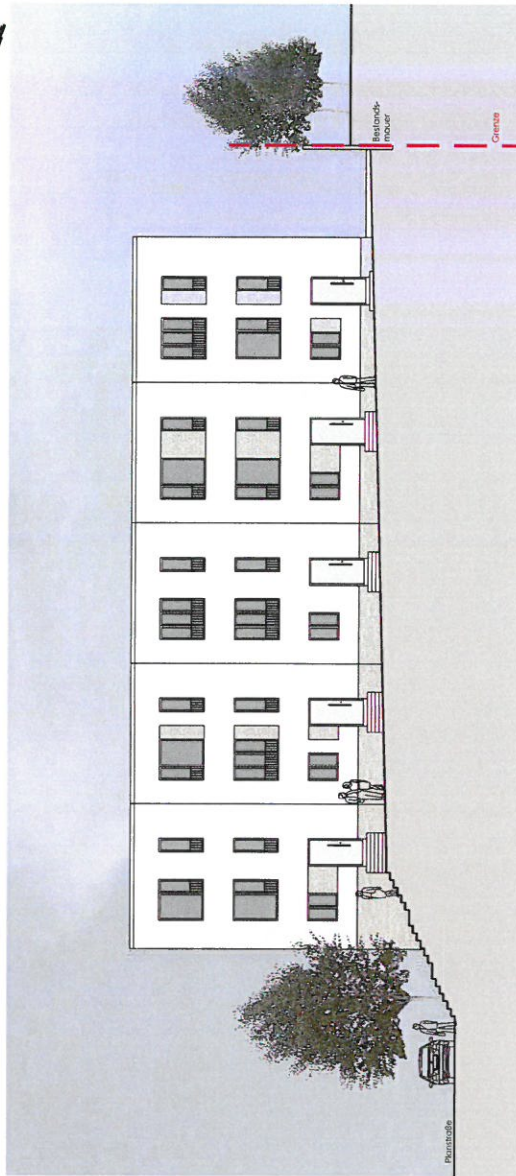
**pbs architekten** Projektgesellschaft Campus Wohnen db  
Gerlach Wolf Böhning GmbH & Co. KG, Aachen



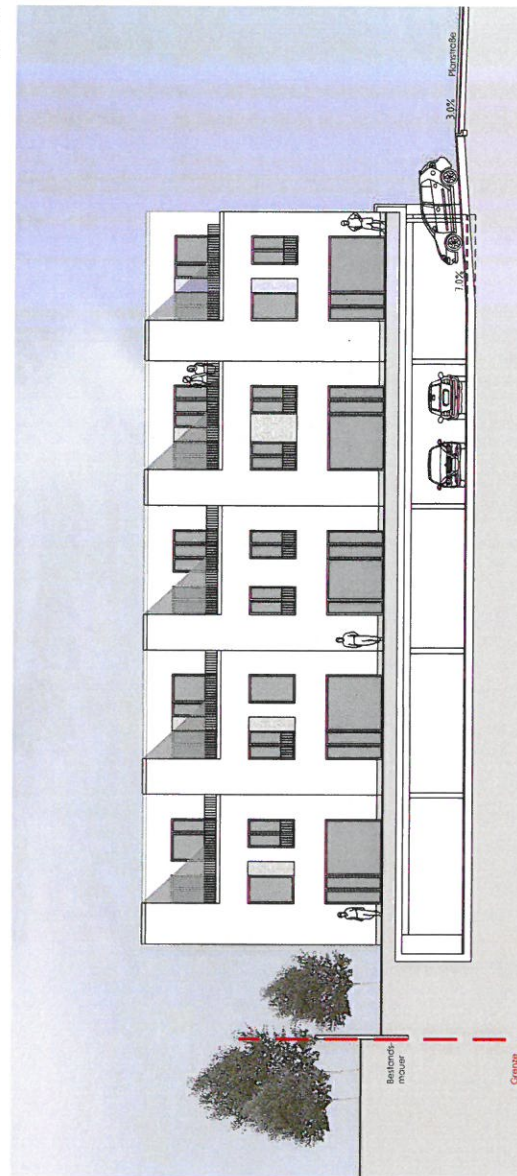
Ansicht Planstraße



Ansicht Planstraße



Ansicht Eingang



Ansicht Garten

Campus Wohnen „Guter Hirte“ - Aachen  
10.12.2015

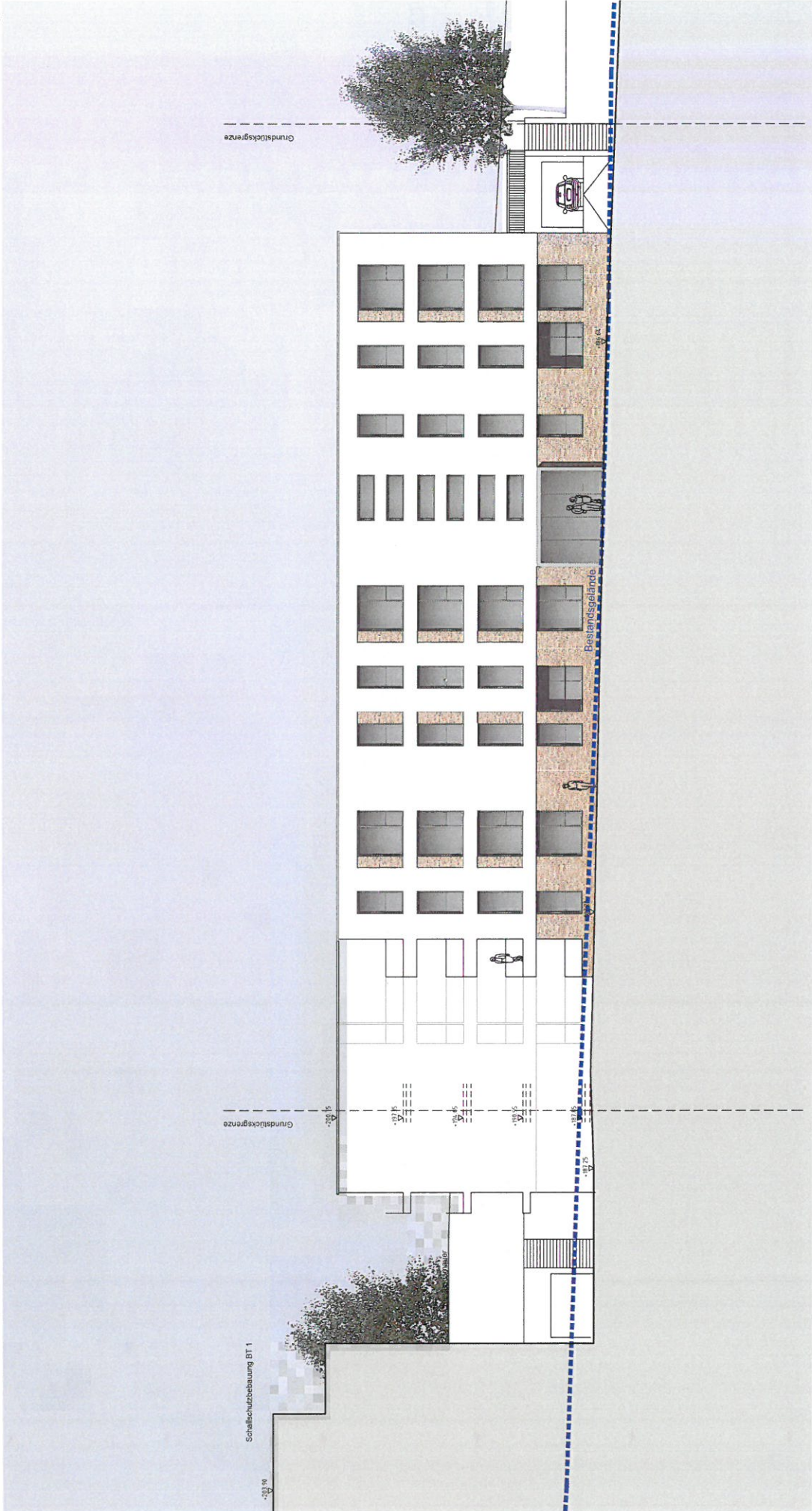
Teilbereich Stadthäuser

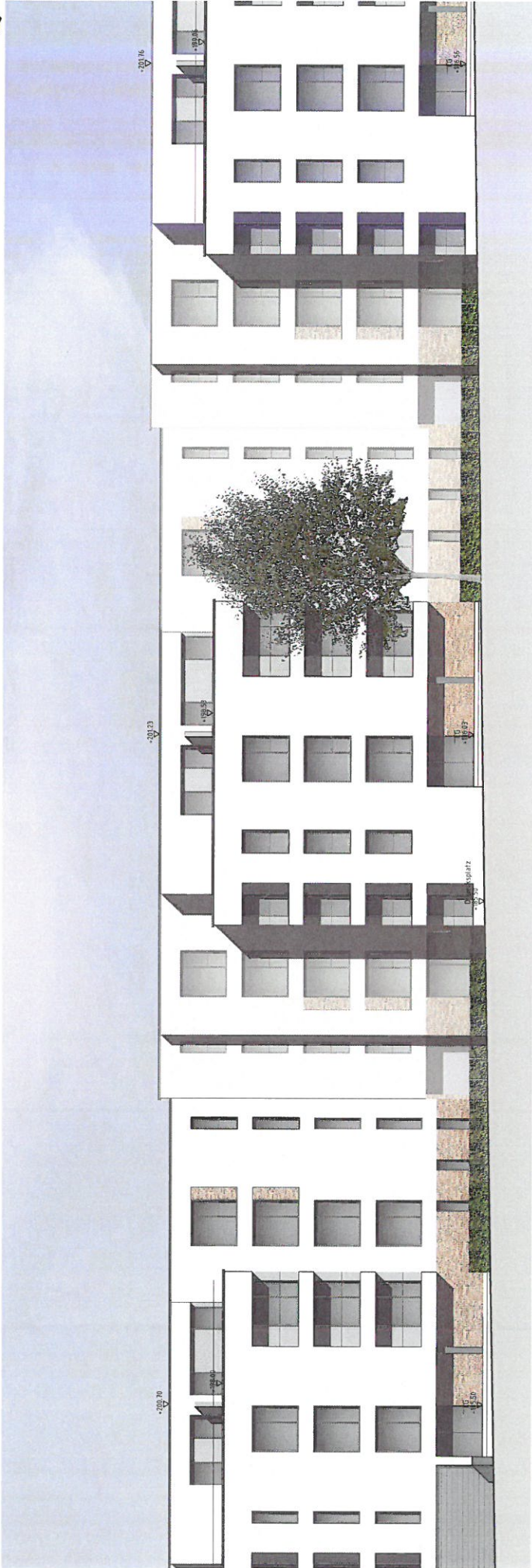
**pbs architekten**  
Gerlach Wolf Böhning

**Projektgesellschaft Campus Wohnen db**  
**GmbH & Co. KG, Aachen**









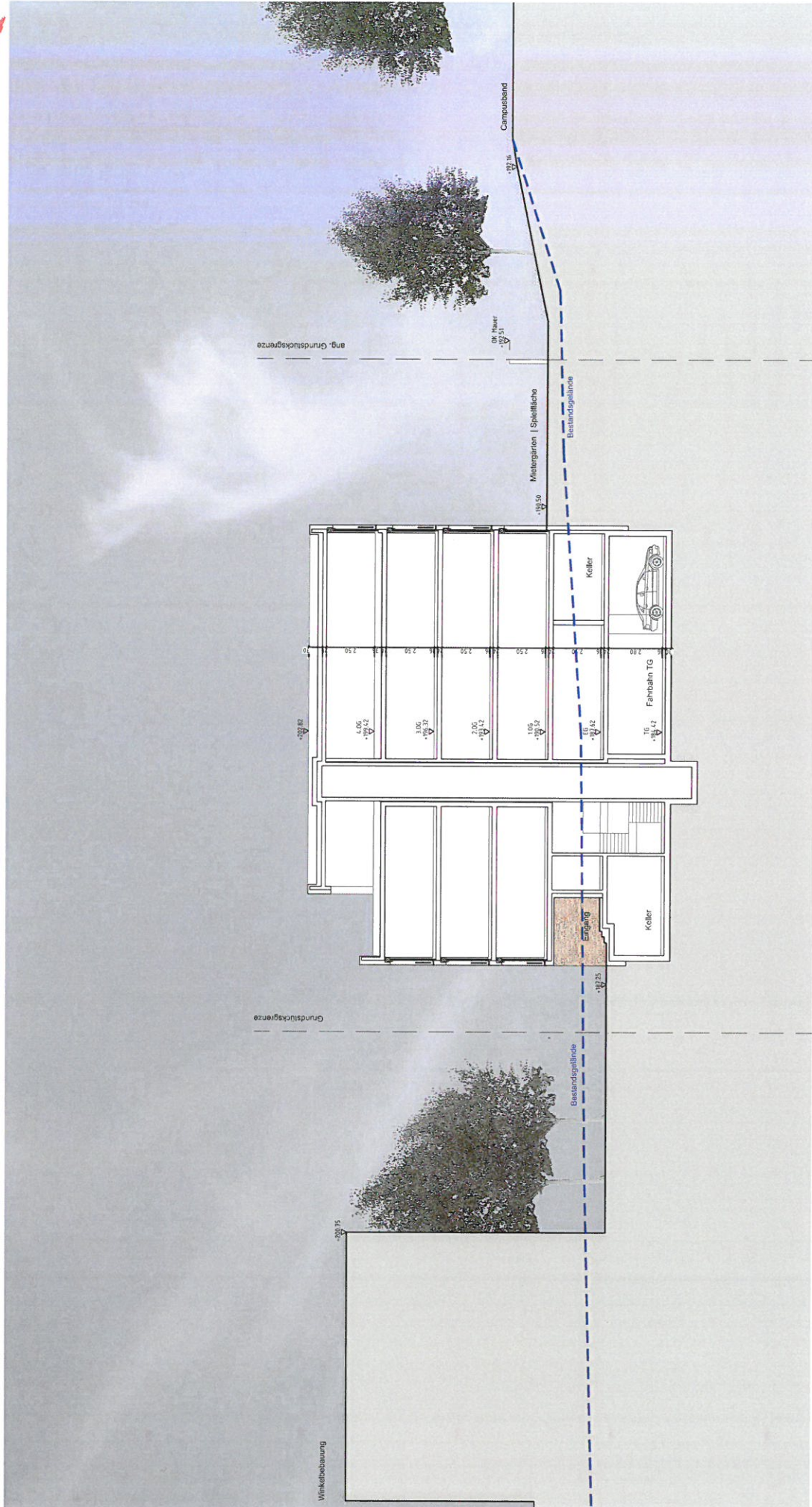
Ansicht Dreiecksplatz

Campus Wohnen „Guter Hirte“ - Aachen  
10.12.2015

Teilbereich Schallschutzbebauung

**pbs architekten**  
Gerlach Wolf Böhning

**Projektgesellschaft Campus Wohnen db**  
**GmbH & Co. KG, Aachen**

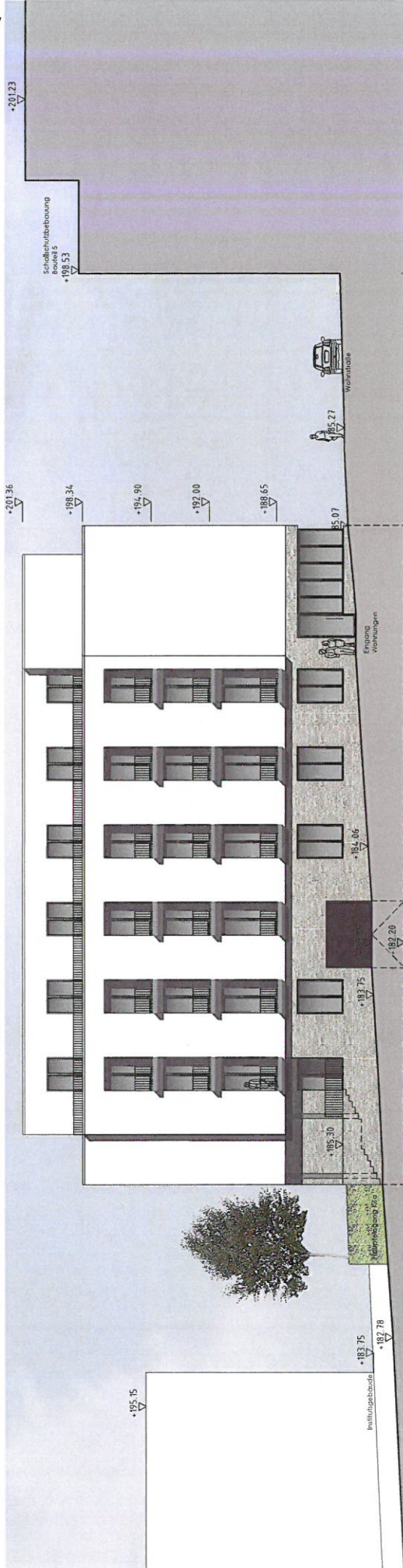


Schnitt 1-1

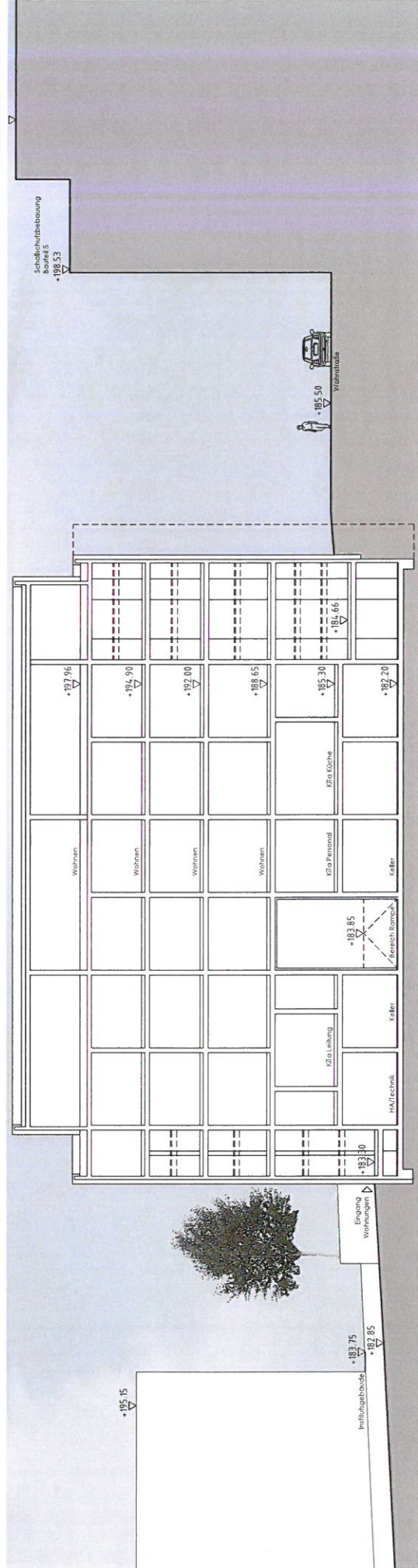
**pbs architekten** Projektgesellschaft Campus Wohnen db  
Gerlach Wolf Böhning GmbH & Co. KG, Aachen

Teilbereich Schallschutzbebauung

Campus Wohnen „Guter Hirte“ - Aachen  
10.12.2015



Ansicht Planstraße



Querschnitt

**pbs architekten** Projektgesellschaft Campus Wohnen db  
 Gerlach Wolf Böhning GmbH & Co. KG, Aachen

Teilbereich KiTa + Studentisches Wohnen

Campus Wohnen „Guter Hirte“ - Aachen

10.12.2015



Campus Wohnen „Guter Hirte“ - Aachen  
10.12.2015

Perspektive Dreiecksplatz

**pbs architekten** Projektgesellschaft Campus Wohnen db  
Gerlach Wolf Böhning GmbH & Co. KG, Aachen