



OGS- Ausbau

12 Schulen-Programm

Konzept
KGS Hanbrucher Straße, KGS Michaelsberg, KGS Passstraße



12 Schulen-Programm

Inhalt

1. Aufgabenstellung + Vorgehensweise

2. Ausbau - Konzept im Bestand

3. Drei Beispielschulen

12 Schulen-Programm

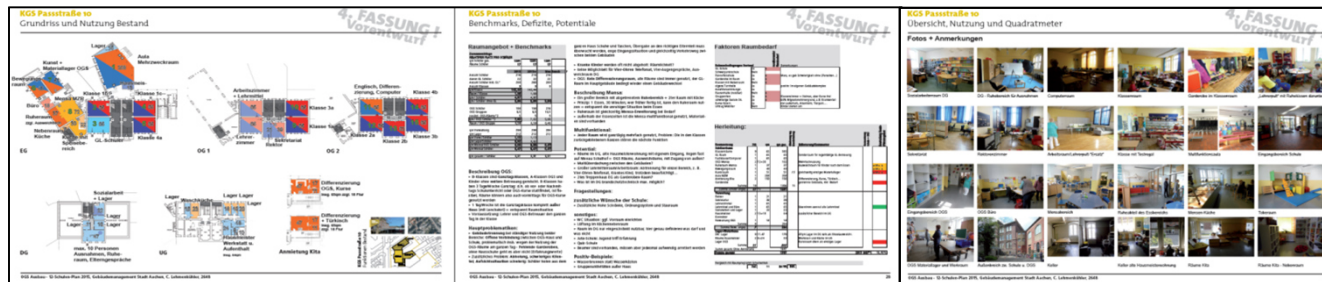
Auftrag – Beschluss Verwaltung 2015

- Betrachtung Ausbau OGS: **Quote 70%**
- Zusätzlichen **Raumbedarf** ? insb. Mensa?
 - > Gegebenheiten und Besonderheiten prüfen
 - > **Zukunftsorientierte, ganzheitliche Betrachtung**

12-Schulen-Programm

VORGEHENSWEISE FB45 + E26 - Begehung + Analyse:

- Erfassung **Flächen + Räume**
- Spezifisches **Begebenheiten** skizzieren:
 - > **Organisationsprinzip** Schule/OGS
 - > soziale/pädagogische **Besonderheiten** etc.
 - > Besonderheiten **Bestand**



- Analyse **Zusammenhänge**
- **Hauptdefizite** erörtern

12-Schulen-Programm

Zentrale Frage im Bestand:

Welche Anpassungsmöglichkeiten gibt es im Bestand für zukunftsgerichteten Unterricht?!

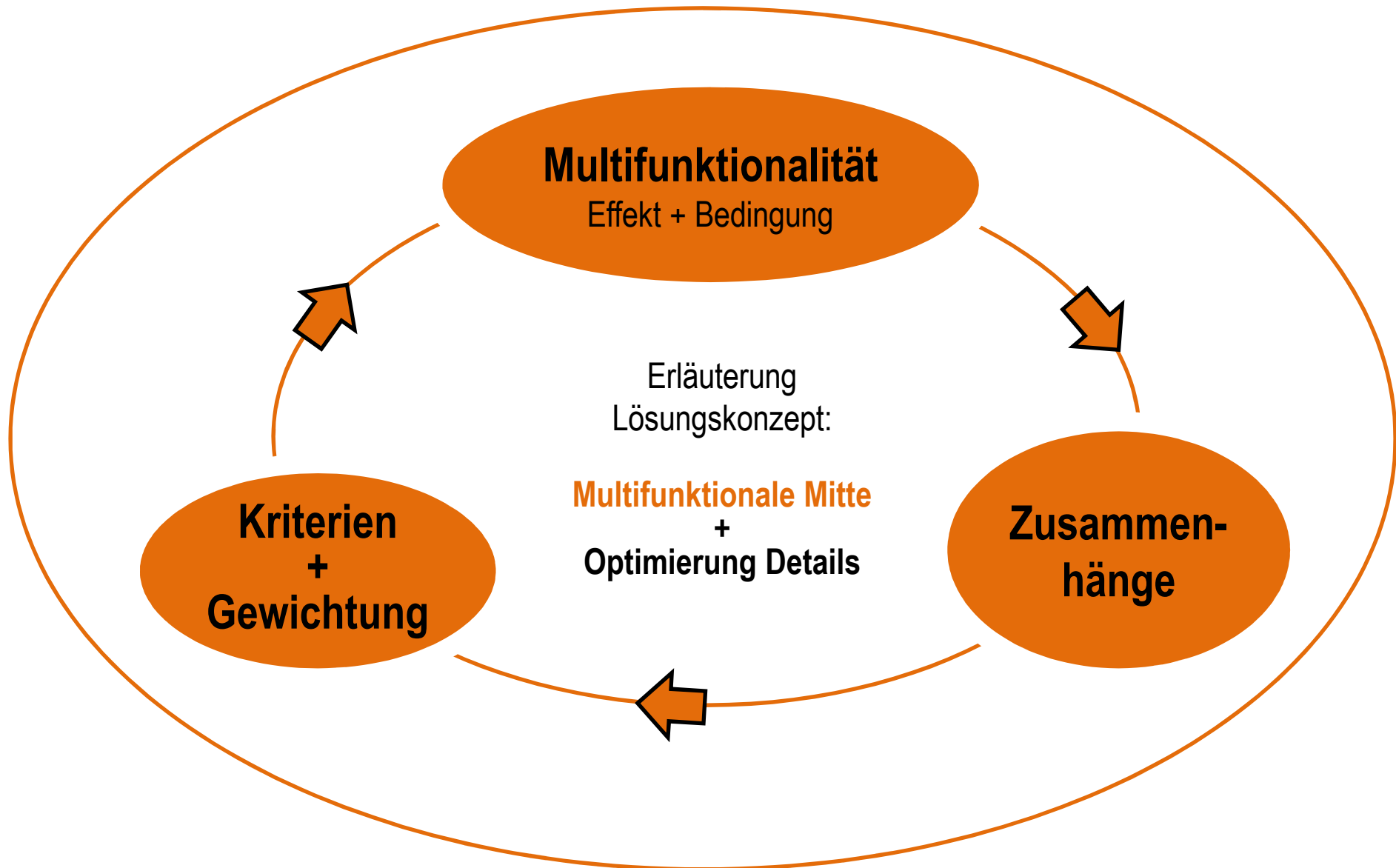
Heterogene Bestandsgebäude – komplexe Anforderungen

Antwort:

Multifunktionale Mitte und bestimmte Kriterien kompensieren einzelne Raumdefizite!

12 Schulen-Programm - Ausbau-Konzept

Zentrale Frage im Bestand



12 Schulen-Programm - Ausbau-Konzept

1. Bedingungen Multifunktionalität

**Was braucht ein Raum,
um multifunktional nutzbar zu sein?**

Multi-
funktionale
Aula ?

Multi-
funktionale
Mensa ?

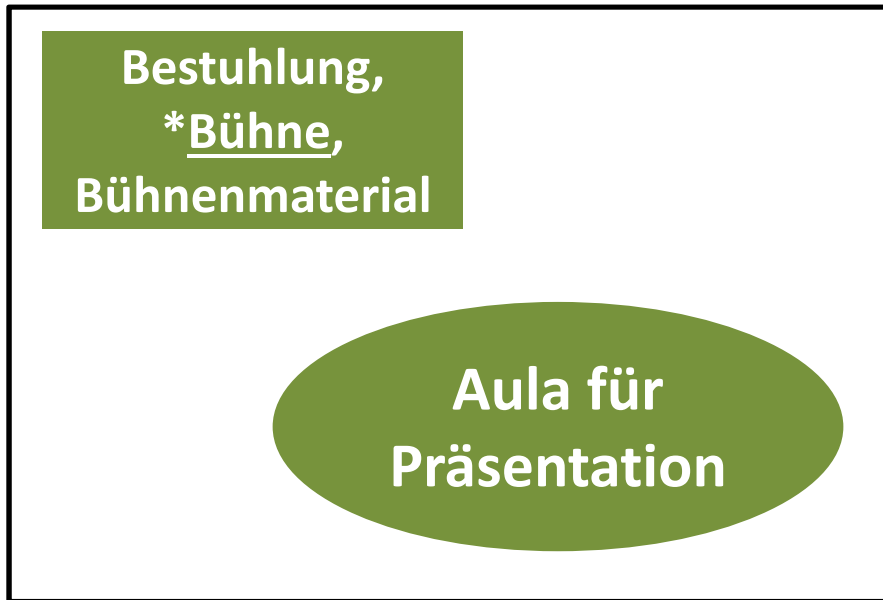
Multi-
funktionale
Klasse ?

Erläuterung am Beispiel Aula:

12 Schulen-Programm - Raumbedarf OGS Ausbau

1. Bedingungen Multifunktionalität

Bsp.: Aula – 1 Nutzung

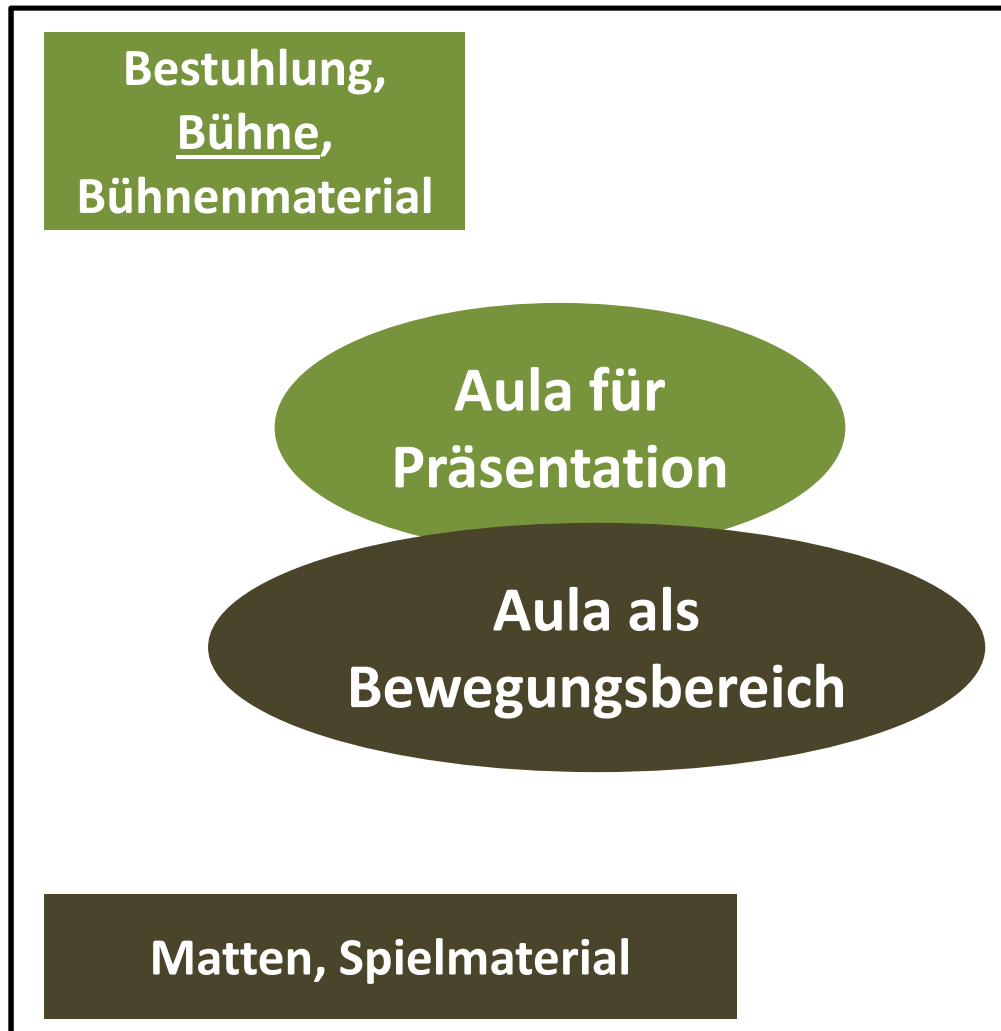


*Bühne = Kernstück einer Aula

12 Schulen-Programm - Raumbedarf OGS Ausbau

1. Bedingungen Multifunktionalität

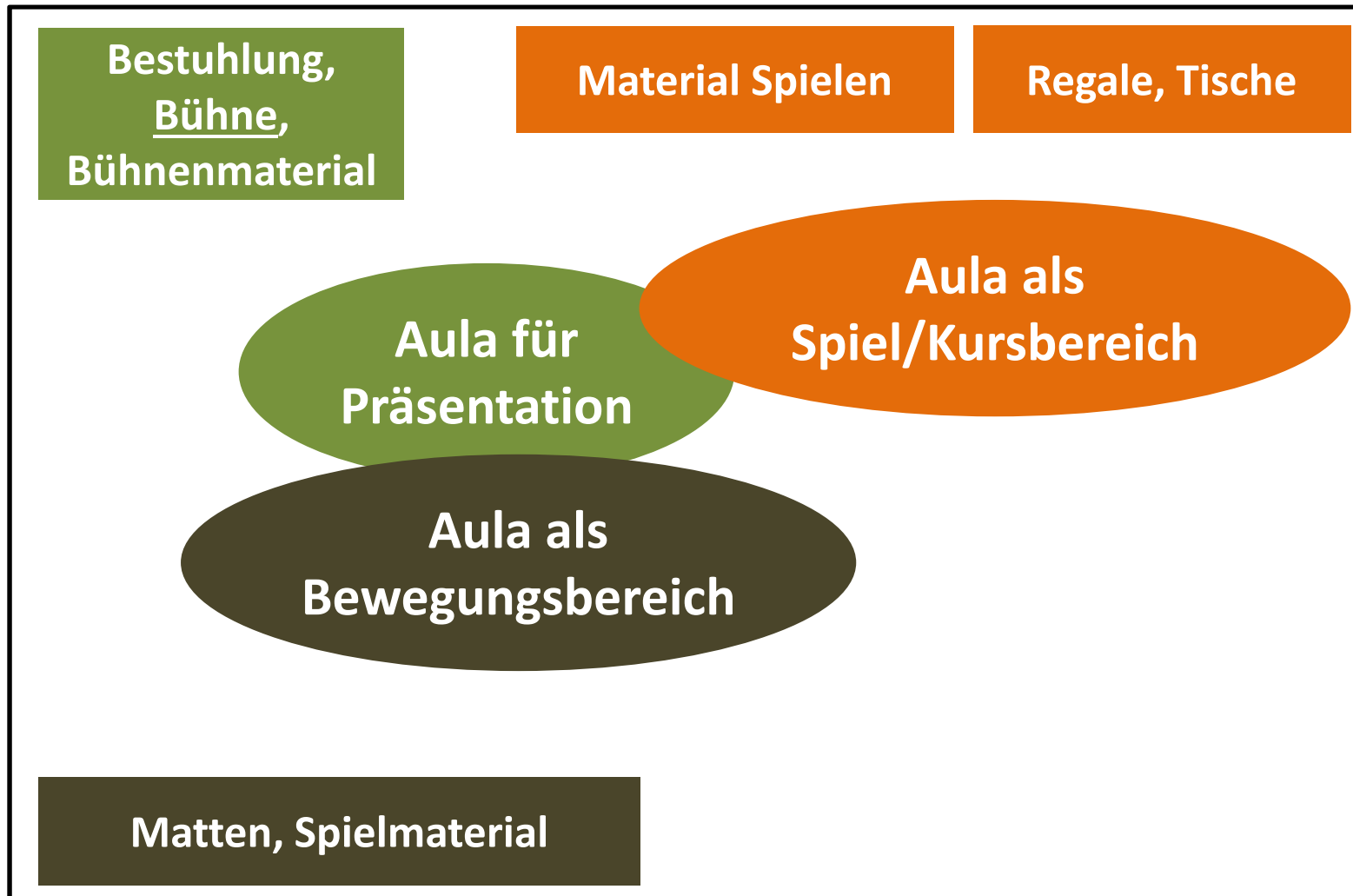
Bsp.: Aula – 2 Nutzungen



12 Schulen-Programm - Raumbedarf OGS Ausbau

1. Bedingungen Multifunktionalität

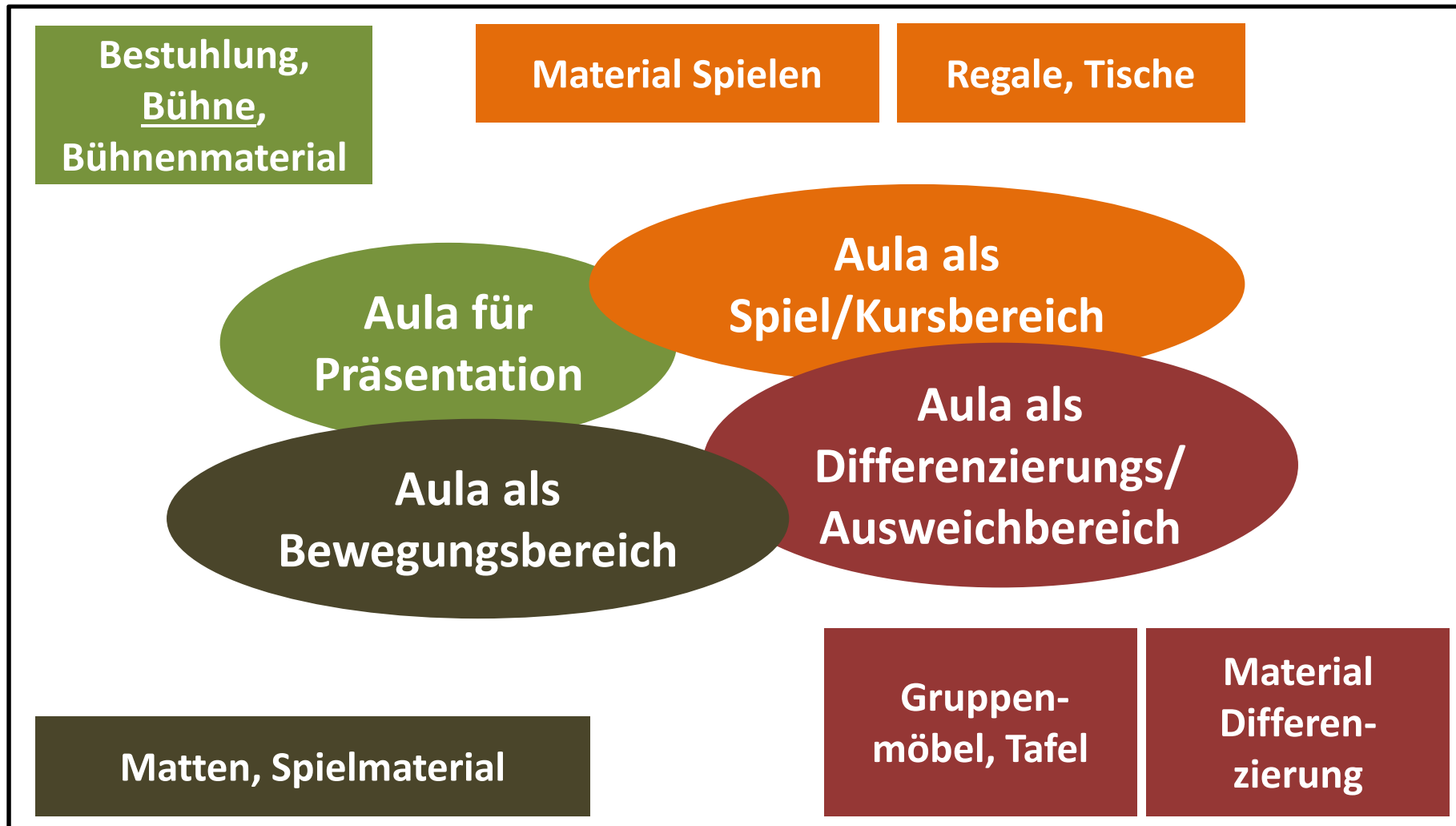
Bsp.: Aula – 3 Nutzungen



12 Schulen-Programm - Raumbedarf OGS Ausbau

1. Bedingungen Multifunktionalität

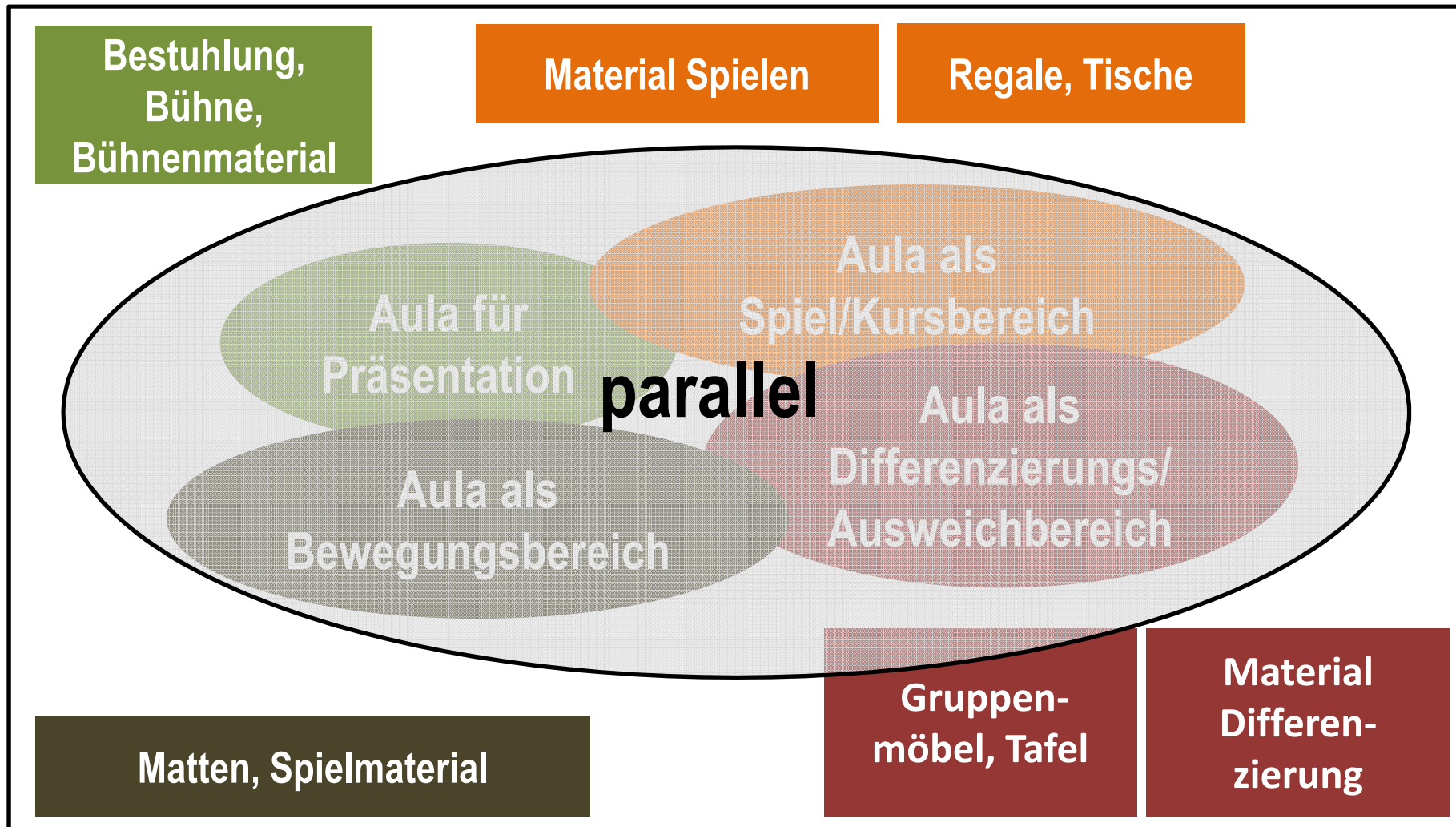
Bsp.: Aula – 4 Nutzungen...



12 Schulen-Programm - Raumbedarf OGS Ausbau

1. Bedingungen Multifunktionalität

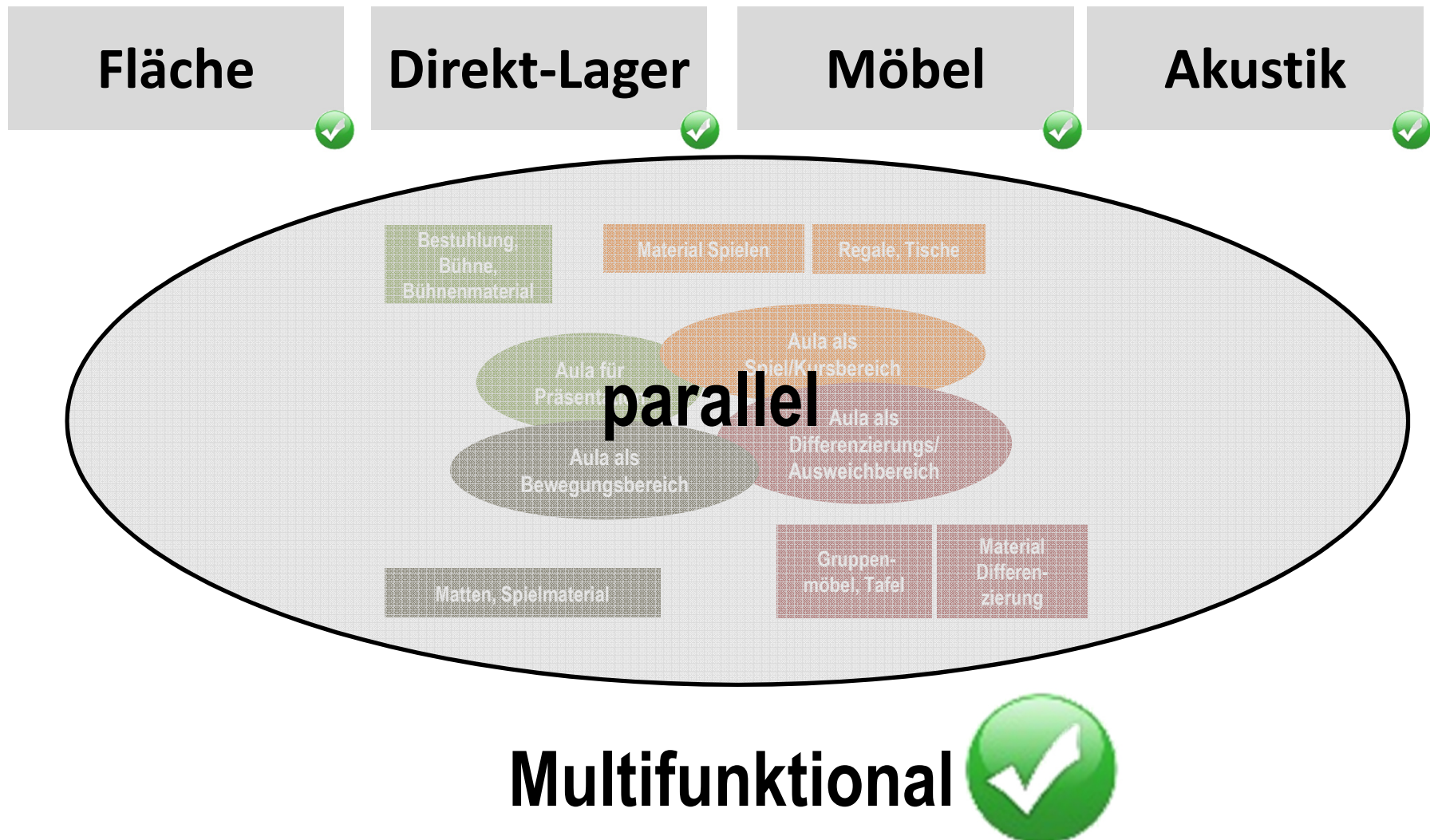
Bsp.: Aula – 4 Nutzungen...



12 Schulen-Programm - Raumbedarf OGS Ausbau

1. Bedingungen Multifunktionalität

Bsp.: Aula – Multifunktional



12 Schulen-Programm - Raumbedarf OGS Ausbau

1. Bedingungen Multifunktionalität

Bsp.: Aula – Multifunktional



Gebäudemanagement E26/45, Zentrale Fachaufgaben, 12 Schulen-Programm

12 Schulen-Programm - Raumbedarf OGS Ausbau

Grundannahme: 100% Multifunktionale Nutzung

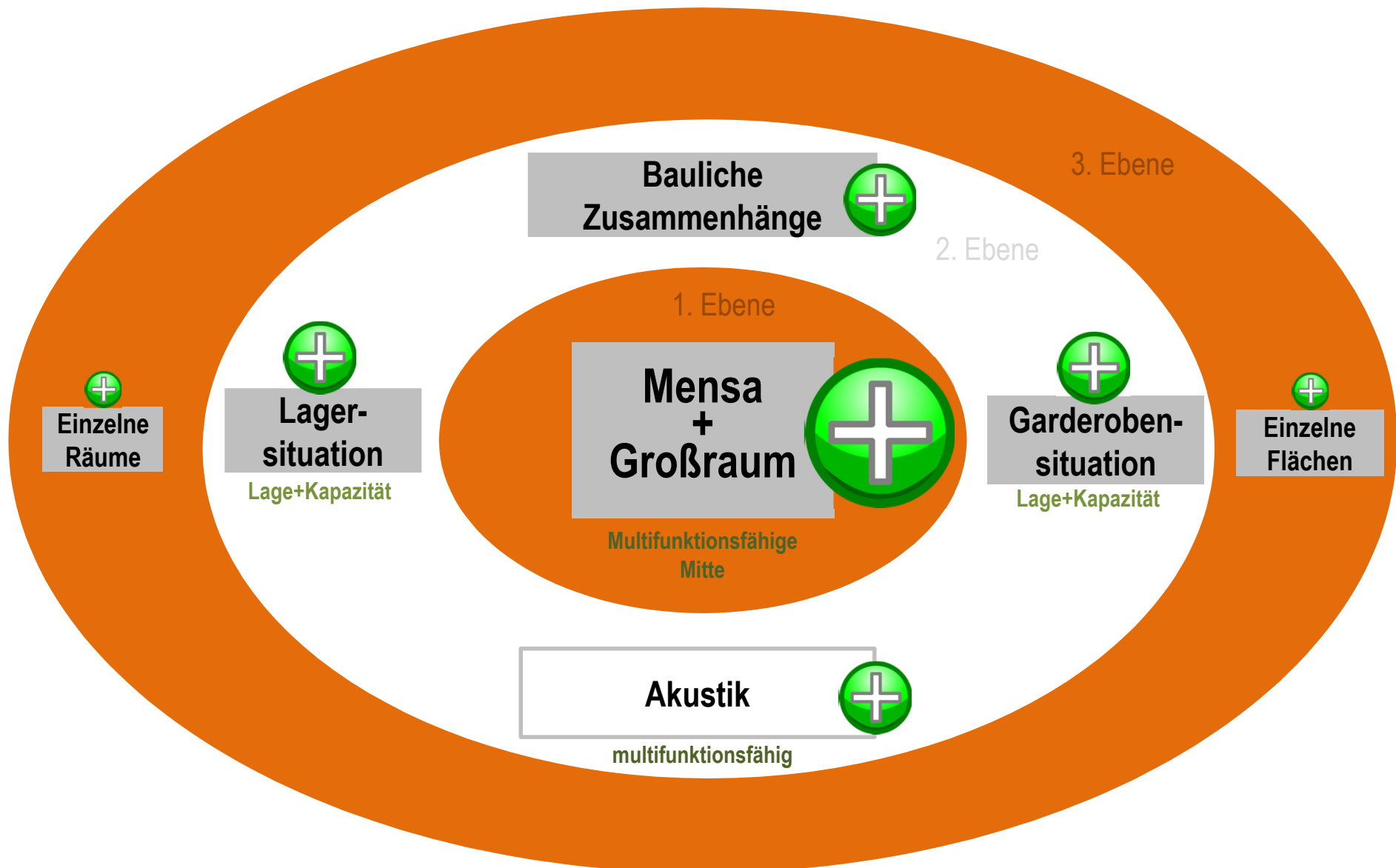
Bsp.: Klasse – Multifunktional



Gebäudemanagement E26/45, Zentrale Fachaufgaben, 12 Schulen-Programm

12 Schulen-Programm - Raumbedarf

Gewichtung Einflussfaktoren = Erfahrungen aus der Analyse



Schule Objekt 103



KGS Hanbrucher Str. 29

- **Analyse** Bestand und Nutzung
- **Defizite** und Potentiale > **Kernproblem**
- **Kompensationsmöglichkeiten** im **Bestand**
- **Kosten**



OGS-Ausbau KGS Hanbrucher Straße 29

Bestands-Analyse

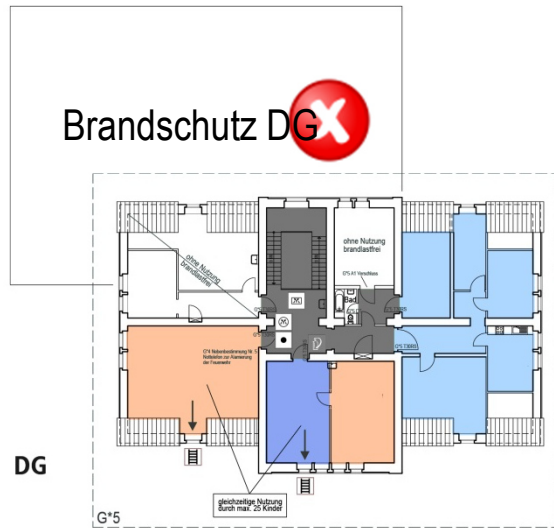
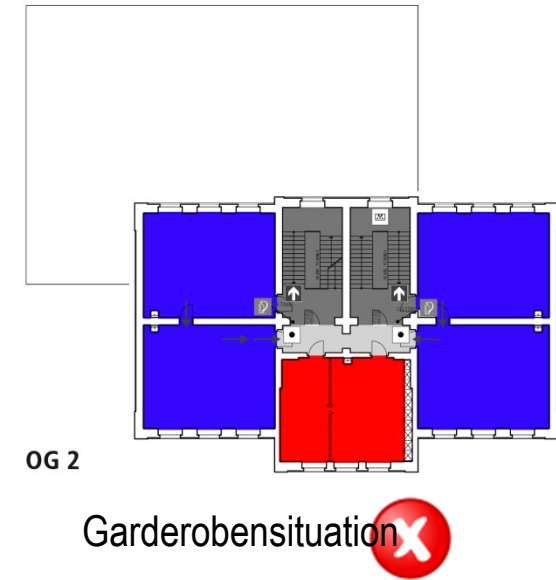
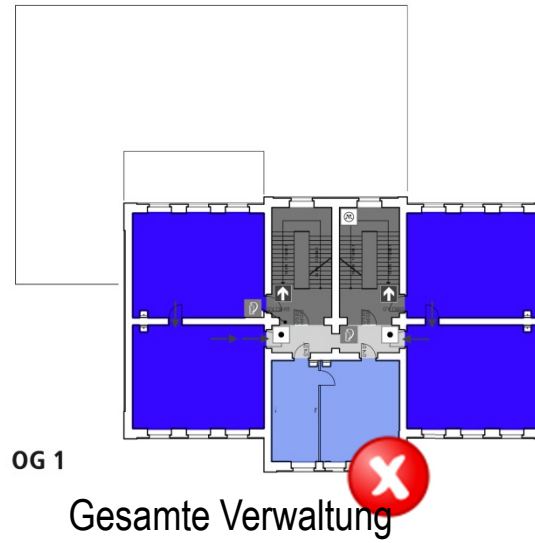
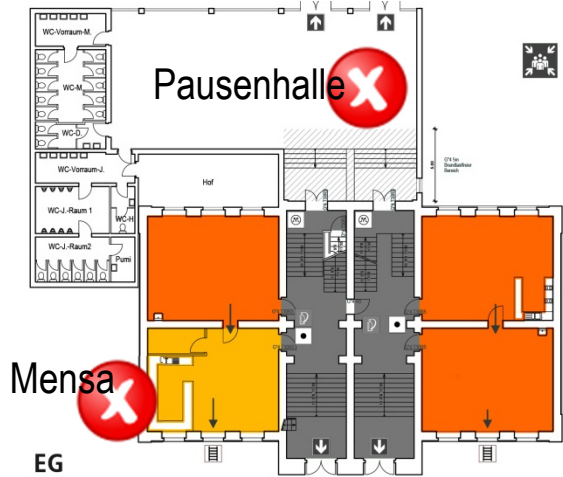


- 2 Züge, 200 Kinder (= Maximum)
- Förderschüler: 5 GL-Kinder
- OGS-System ohne feste Gruppen
- Musikschule
- Turnhalle nur stundenweise nutzbar



OGS-Ausbau KGS Hanbrucher Straße 29

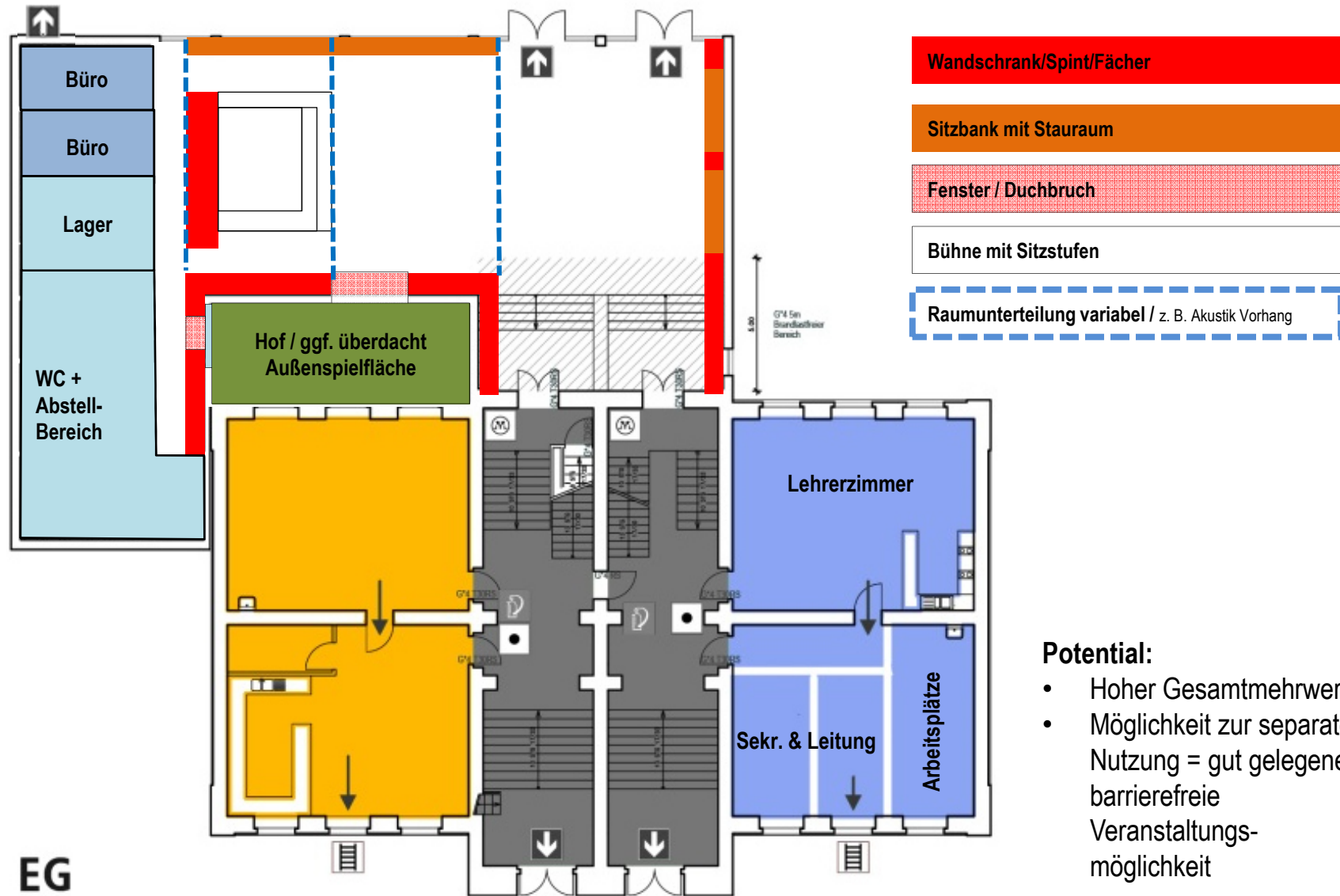
Hauptdefizite:



- Mensa
- MZW klein
- MZW groß
- Klasse
- Verwaltung
- Aula

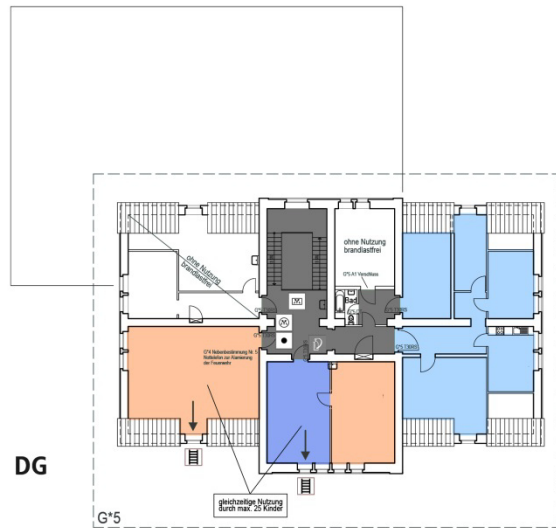
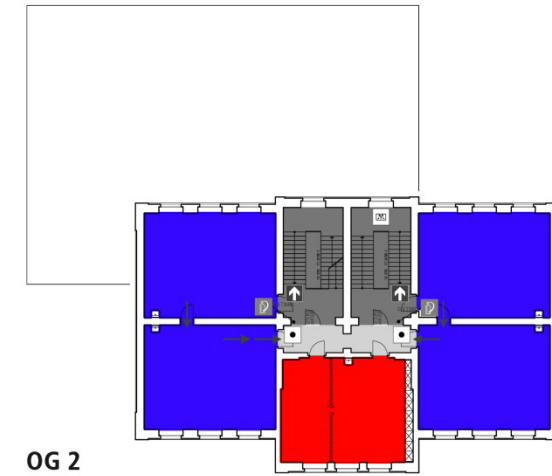
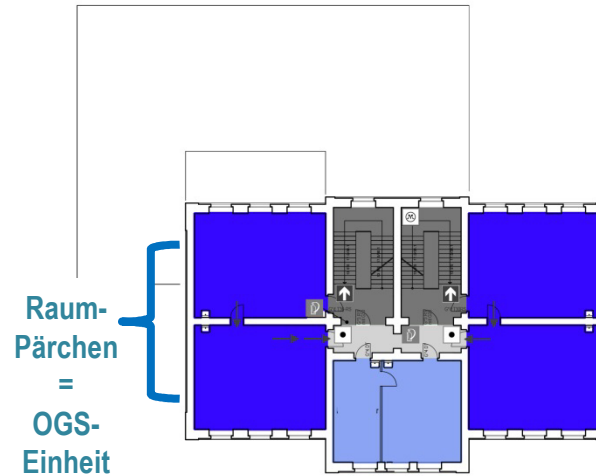
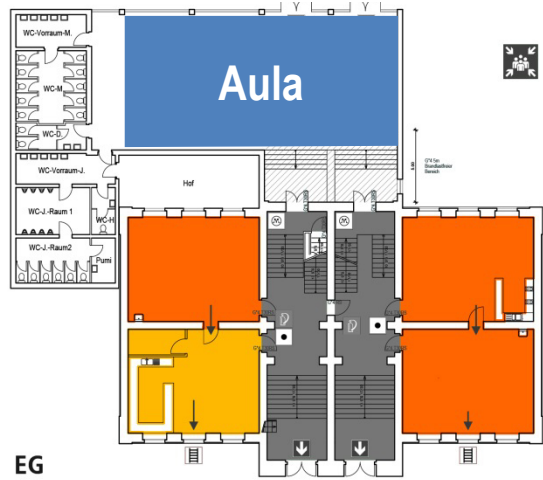
OGS-Ausbau KGS Hanbrucher Straße 29

Kompensation im Bestand: Pausenhalle aufrüsten: MZW + Garderobe



OGS-Ausbau KGS Hanbrucher Straße 29

Bestand mit „Raum-Pärchen“



- Mensa
- MZW klein
- MZW groß
- Klasse
- Verwaltung
- Aula

OGS-Ausbau KGS Hanbrucher Straße 29

Verwaltung ins EG – MZW-Räume für OGS



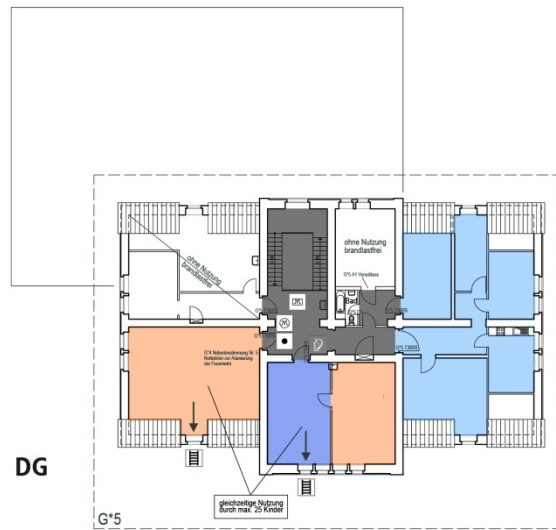
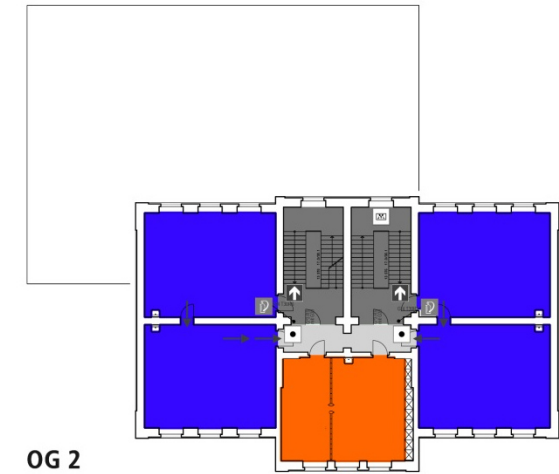
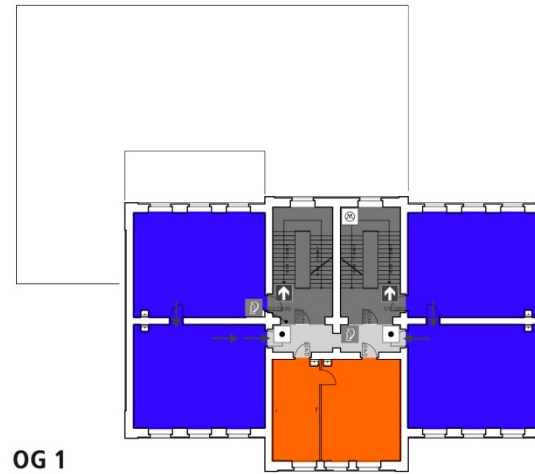
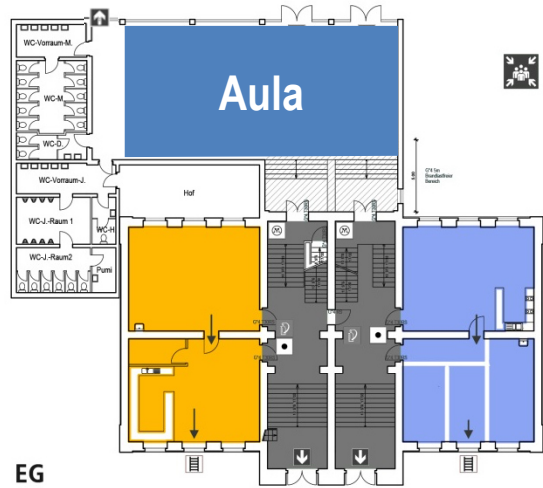
OGS-Ausbau KGS Hanbrucher Straße 29

Mensa vergrößern / Nachbarraum miteinbeziehen



OGS-Ausbau KGS Hanbrucher Straße 29

Räume UG optimieren



- Mensa
- MZW klein
- MZW groß
- Klasse
- Verwaltung
- Aula

OGS-Ausbau KGS Hanbrucher Straße 29

Kostenrahmen Umbau Pausenhalle mit WC- und Büros, 338 qm Nutzfläche

Gruppe	Inhalt	
200	Herrichten	
300 + 400	Baukosten	542.000 €
500	Außenanlagen	25.000 €
600	Ausstattung	25.000 €
700	Nebenkosten	148.000 €
	Summe	740.000 €
	inkl. 2% Index Brutto Gesamt	~ 898.000 €

OGS-Ausbau KGS Hanbrucher Straße 29

Kostenrahmen Umbau Pausenhalle mit WC- und Büros, 338 qm Nutzfläche

- Entscheidungsrelevanz **Substanz** – Investitionsbedarf bei Erhalt statt Neuerrichtung: **Sowieso-Kosten**
 - Desolater Zustand Bausubstanz der **Pausenhalle**, mittelfristiger Sanierungsbedarf bei Erhalt ~ 250.000 €
 - Desolater Zustand **Bausubstanz WCs**: Geplanter Umbau (Verkleinerung) durch Schulreparaturprogramm* ~ 180.000 €

	inkl. 2% Index Brutto Gesamt	~ 430.000 €
--	--	--------------------

*Angesetzte Budget aus Schulreparaturprogramm für WCs: 180.000€

OGS-Ausbau KGS Hanbrucher Straße 29

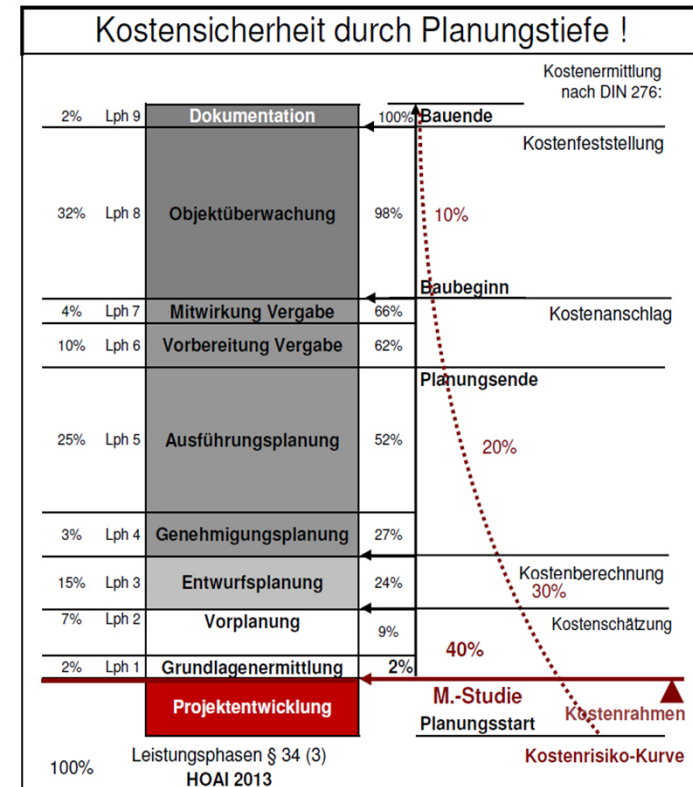
Kostenrahmen Umbau im Hauptgebäude

Gruppe	Inhalt	
200	Herrichten	
300+400	Baukosten	56.000 €
500	Außenanlagen	
600	Ausstattung	6.000 €
700	Nebenkosten	14.000 €
	Summe	76.000 €
	inkl. 2% Index Brutto Gesamt	~ 92.000 €

OGS-Ausbau KGS Hanbrucher Straße 29

Kostenrahmen Gesamt

Inhalt	
Umbau Pausenhalle, WCs, Büros	898.000 €
Umbaumaßnahmen Hauptgebäude	92.000 €
Summe Gesamt*	~ 990.000 €
*Index für Bauzeit in 2017, exkl. aktivierter Eigenleistung (5,5%)	<p>Sowieso - Kosten Pausenhalle + WCs (~430.000 €) Diff. = 560.000 €</p>





Schule
Objekt o67

KGS Michaelsbergstraße 14

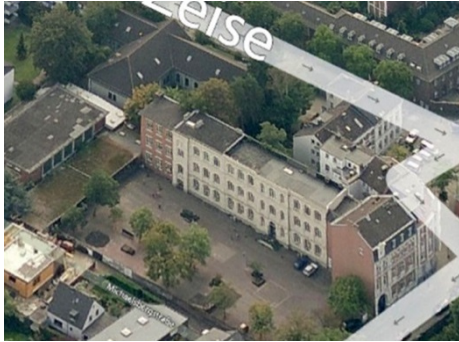
- **Analyse** Bestand und Nutzung
- **Defizite** und Potentiale > **Kernproblem**
- **Kompensationsmöglichkeiten** im **Bestand**
- **Kosten**

stadt aachen

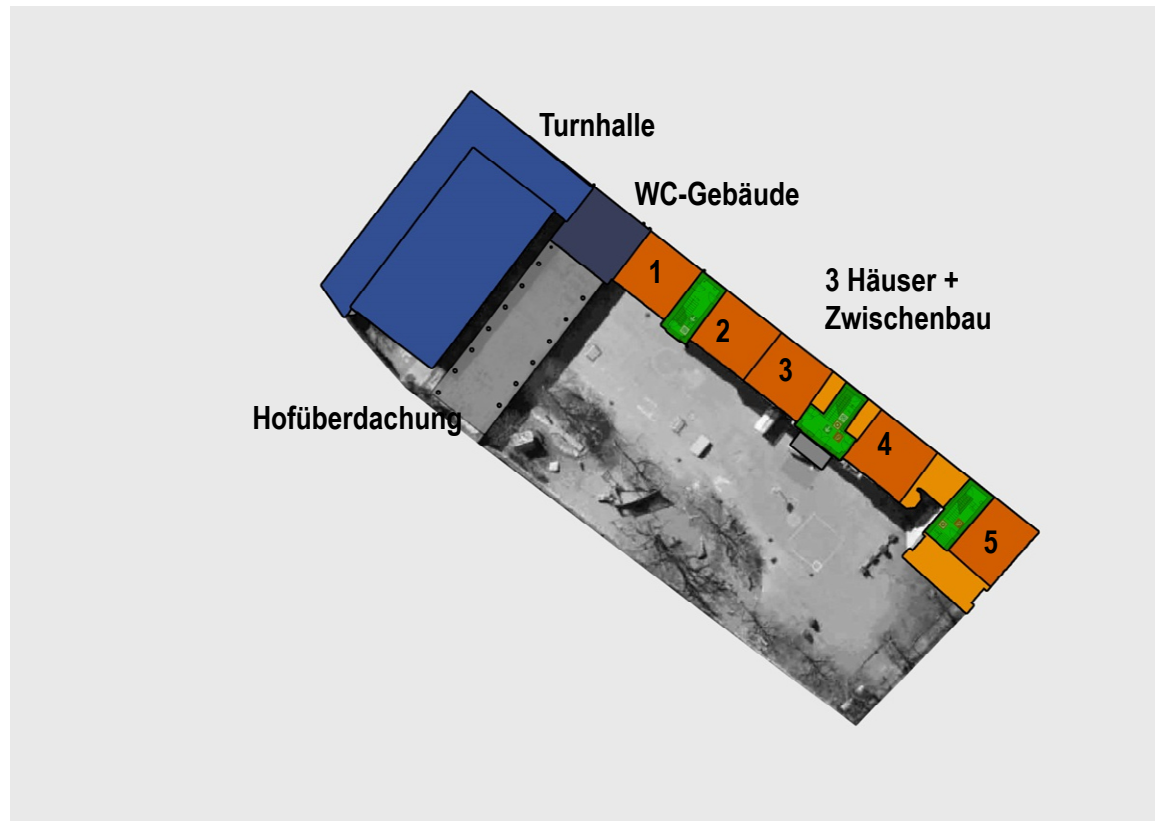


OGS-Ausbau KGS Michaelsbergstraße 40

Bestands-Analyse

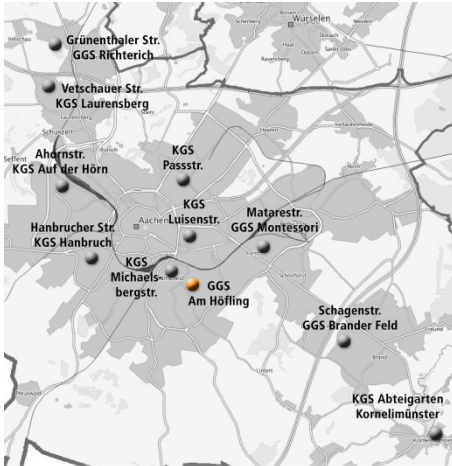


- 2 Züge, 200 Kinder (= Maximum)
- Förderschüler: 21 GL-Kinder, 10 LES-Kinder, 1 Authentisches Kind, 1 Kind mit Downsyndrom, Kinder mit körperlichen Einschränkungen
- OGS-System ohne feste Gruppen
- Elternkaffee, VHS, Musikschule, Chor et. c.

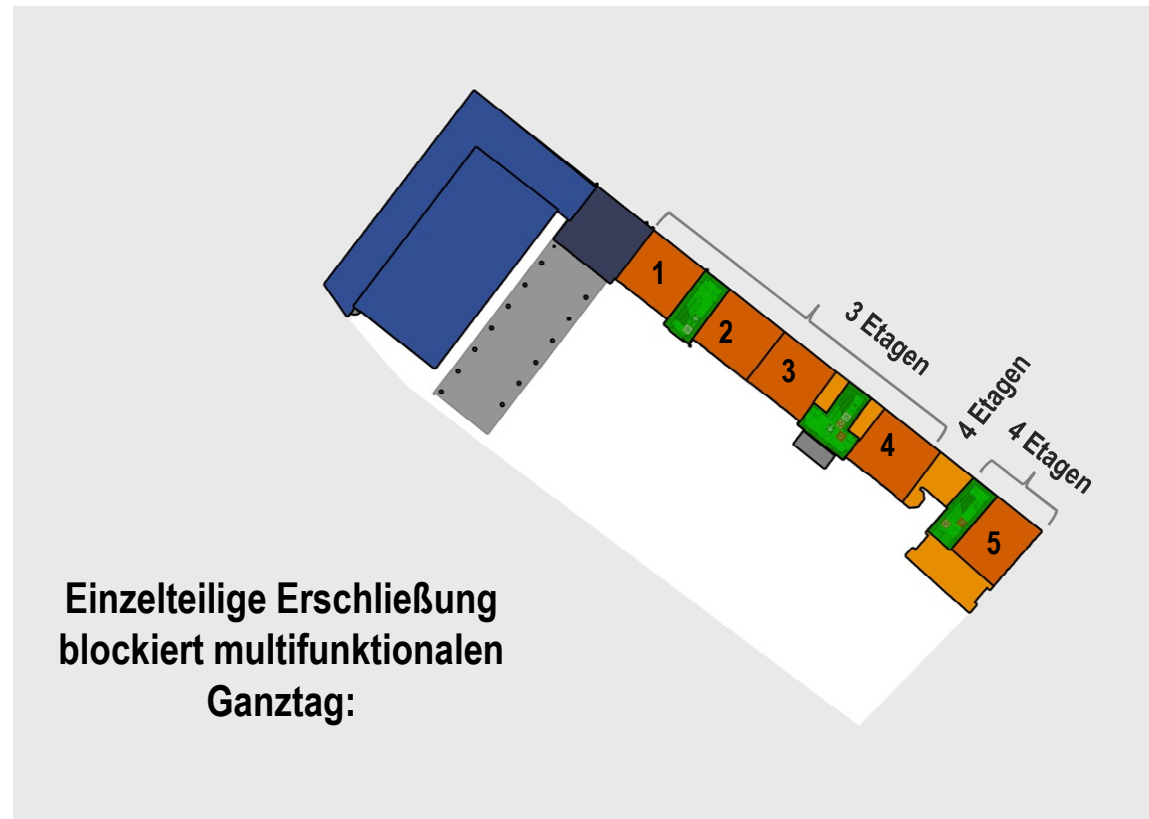


OGS-Ausbau KGS Michaelsbergstraße 14

Bestands-Analyse



- 2 Züge, 200 Kinder (= Maximum)
- Förderschüler: 21 GL-Kinder, 10 LES-Kinder, 1 Authentisches Kind, 1 Kind mit Downsyndrom, Kinder mit körperlichen Einschränkungen
- OGS-System ohne feste Gruppen
- Elternkaffee, VHS, Musikschule, Chor et. c.



KGS Michaelsbergstraße 14

Hauptdefizite: Platzmangel + Bauliche Zusammenhänge

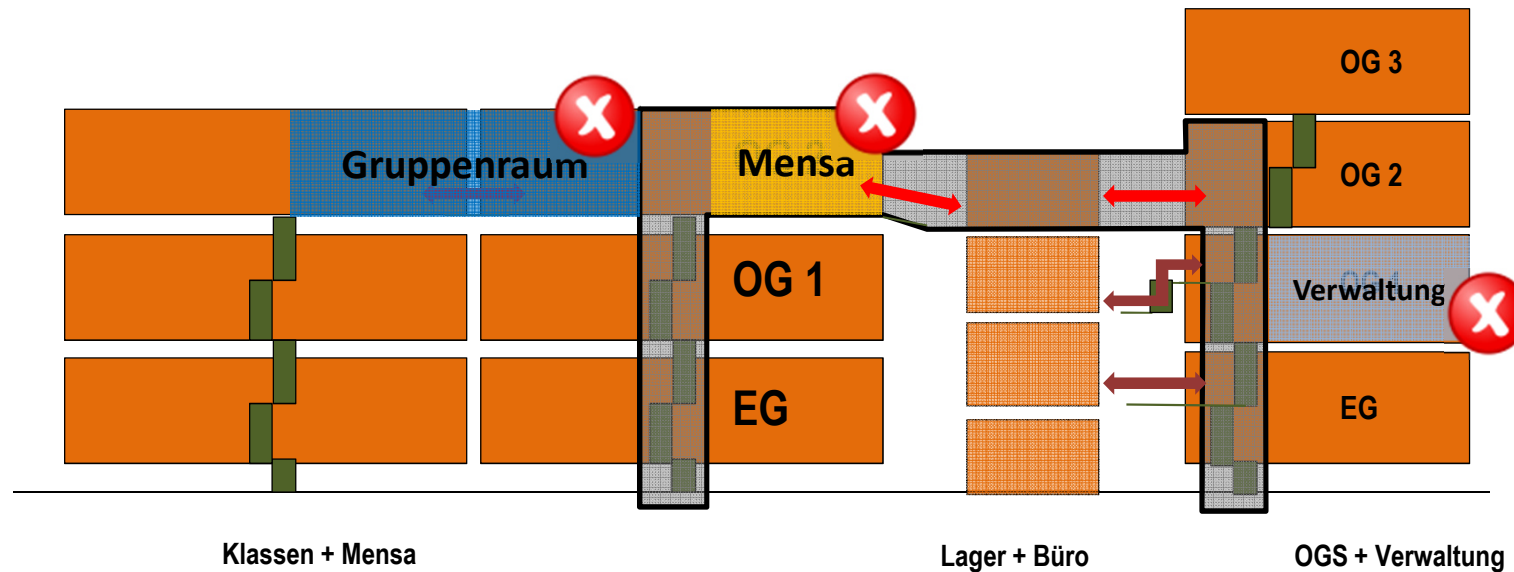


Mensa

- heute 180 statt geplante 35 Kinder
- Durchgangszimmer

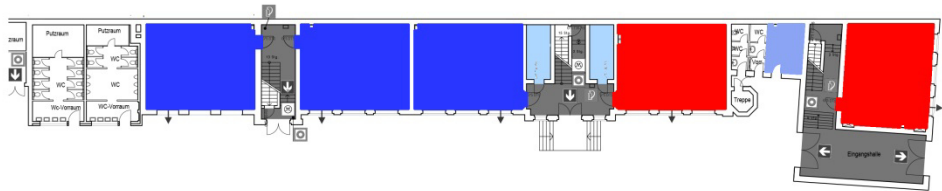
Gruppenraum

- Durchgangszimmer
- Keine Multifunktionalität



OGS-Ausbau KGS Michaelsbergstraße 14

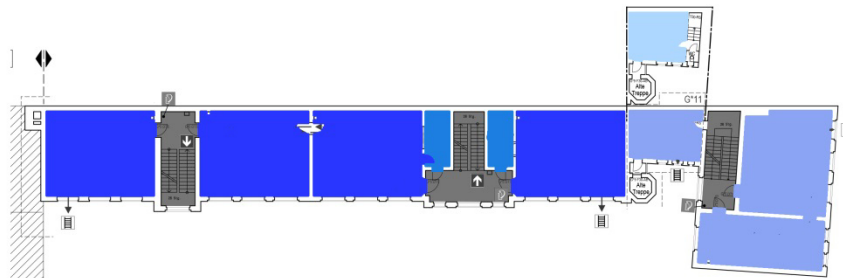
Hauptdefizite + Kompensation durch Auslagerung Gruppenraum



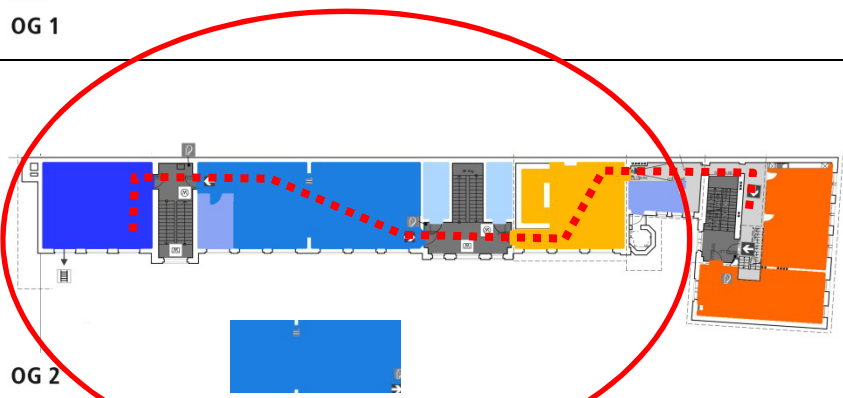
EG









OG 3



OG 1

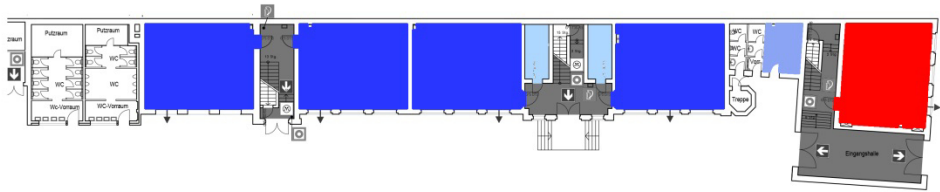


OG 2

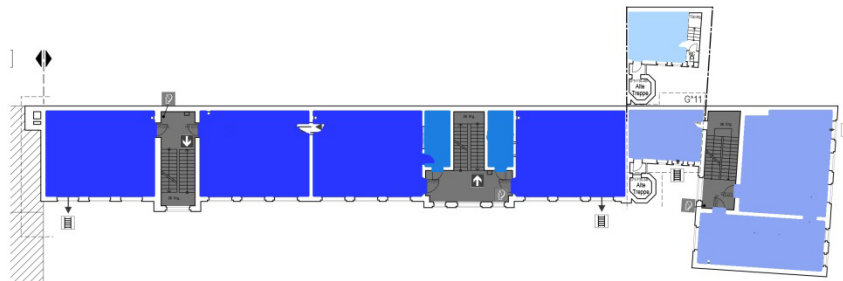
- Mensa 
- MZW klein 
- MZW groß 
- Klasse 
- Verwaltung 
- Aula 

OGS-Ausbau KGS Michaelsbergstraße 14

Kompensation im Bestand – Variante 1 – Mensa im OG









OG 3



OG 1

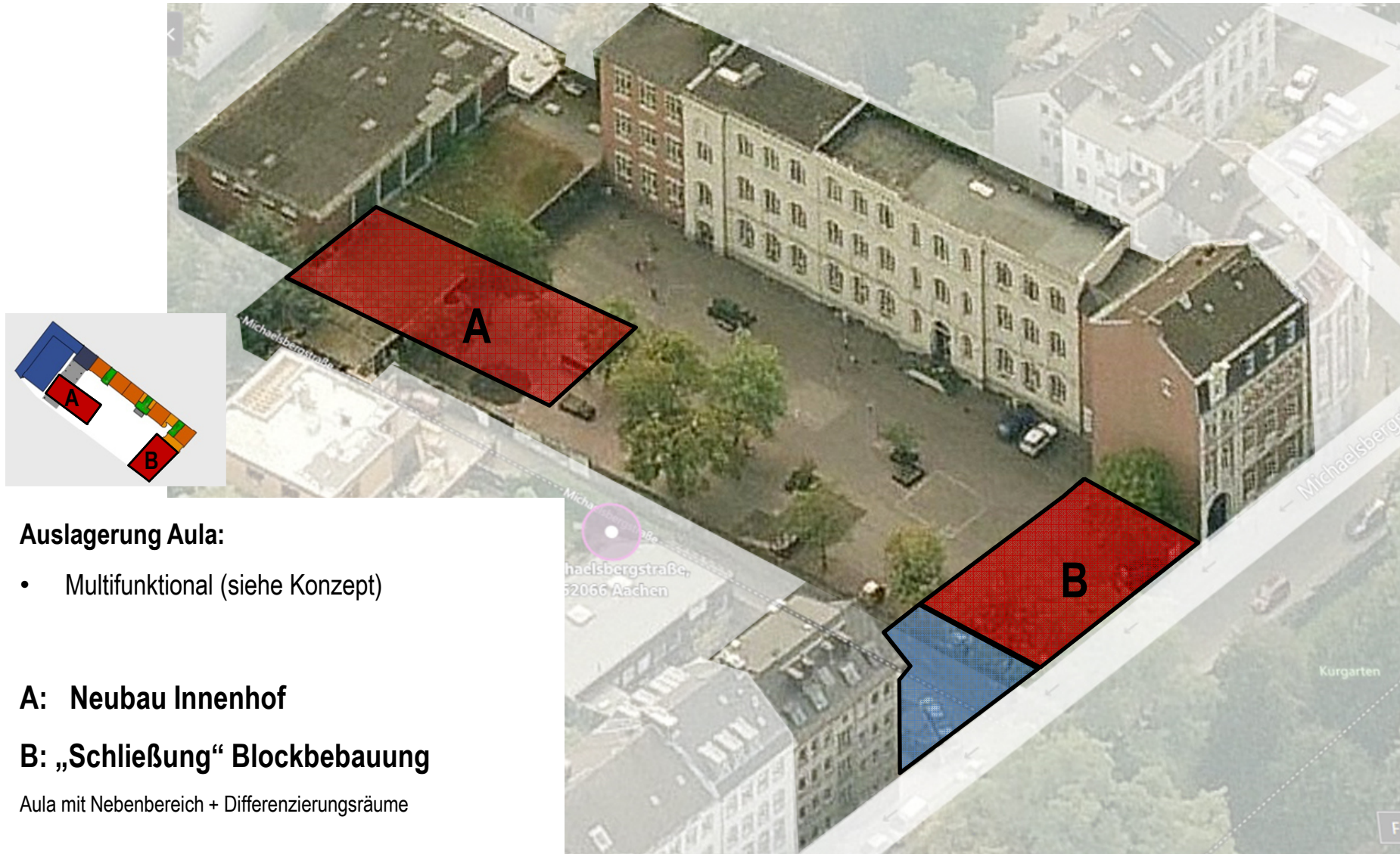


OG 2

- Mensa 
- MZW klein 
- MZW groß 
- Klasse 
- Verwaltung 
- Aula 

OGS-Ausbau KGS Michaelsbergstraße 14

Erweiterung Aula ca. NF 180qm, Gesamtfläche ca. 250 qm



Auslagerung Aula:

- Multifunktional (siehe Konzept)

A: Neubau Innenhof

B: „Schließung“ Blockbebauung

Aula mit Nebenbereich + Differenzierungsräume

OGS-Ausbau KGS Michaelsbergstraße 14

Kostenrahmen Erweiterung: Aula + Differenzierung 420qm BGF

Gruppe	Inhalt	
200	Herrichten	20.000 €
300+400	Baukosten	670.000 €
500	Außenanlagen/Anpassungen	50.000 €
600	Ausstattung	100.000 €
700	Nebenkosten	210.000 €
	Summe	1.050.000 €
	inkl. 2% Index Brutto Gesamt	~ 1.280.000 €

- Anteil Aula 70% = 895.000 €
- Anteil Differenzierung 30% = 385.000 €

OGS-Ausbau KGS Michaelsbergstraße 14

Kostenrahmen Umbauten im Bestand: Erweiterung Mensa + Kleinmaßnahmen

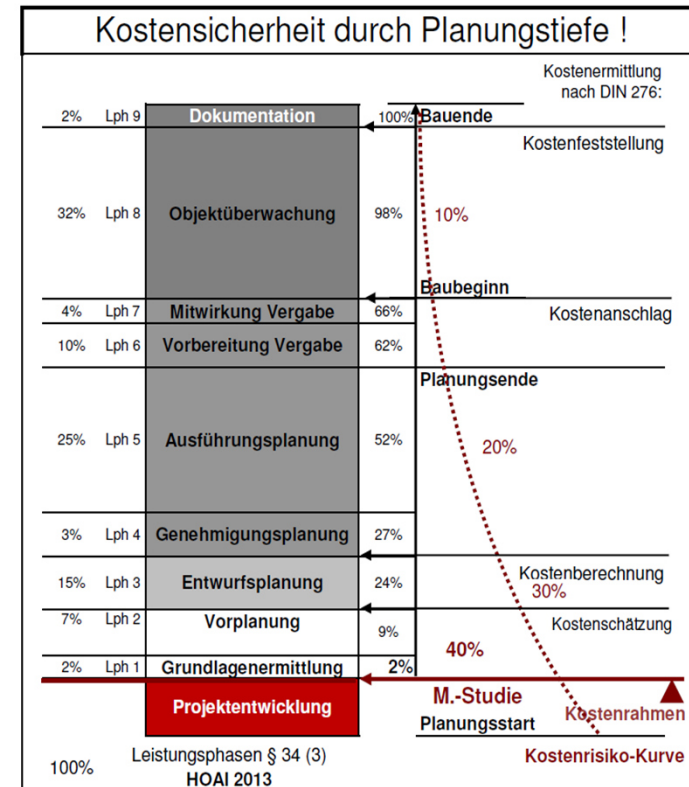
Gruppe	Inhalt	
	Küche – Verlegung und Erweiterung	20.000 €
	Akustik	11.000 €
	Garderoben/Schränke	5.000 €
700	Nebenkosten	9.000 €
	Summe	45.000 €
	inkl. 2% Index Brutto Gesamt	~ 55.000 €

OGS-Ausbau KGS Michaelsbergstraße 14

Kostenrahmen Umbauten im Bestand: Erweiterung Mensa + Kleinmaßnahmen

Inhalt	
Multifunktionale Aula und Integration Flüchtlinge (895.000 € + 385.000)	1.280.000 €
Umbaumaßnahmen Hauptgebäude	55.000 €
Summe Gesamt*	1.335.000 €

*Index für Bauzeit in 2017, exkl. aktivierter Eigenleistung (5,5%)



Aula ohne Erweiterung um Differenzierungsräume : **895.000 €**



Schule
Objekt o8o

Europaschule Passstraße 10

- **Analyse** Bestand und Nutzung
- **Defizite** und Potentiale > **Kernproblem**
- **Kompensationsmöglichkeiten** im **Bestand**
- **Kosten**

stadt aachen

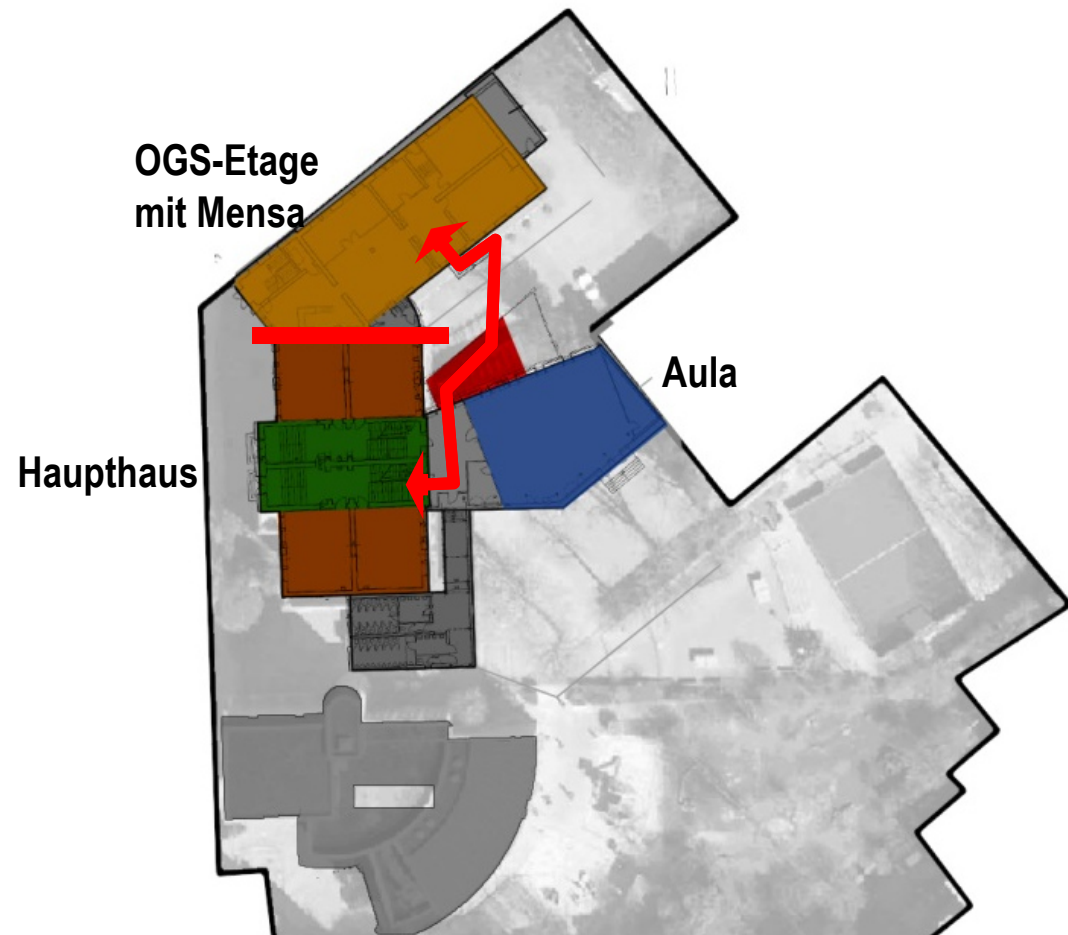


OGS-Ausbau Europaschule Passstraße 10

Bestands-Analyse



- 2 Züge, 216 Kinder (= über Maximum)
- Förderschüler: 22 GL-Kinder, 66% Kinder mit Migrationshintergrund
- OGS-System: Ganztagsklassen (A) + Gemischte Klassen (B)

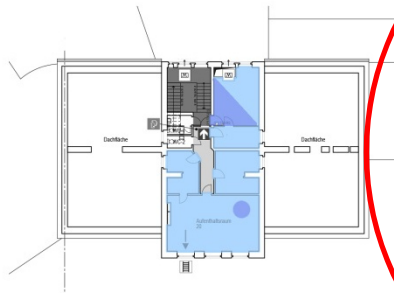


OGS-Ausbau Europaschule Passstraße 10

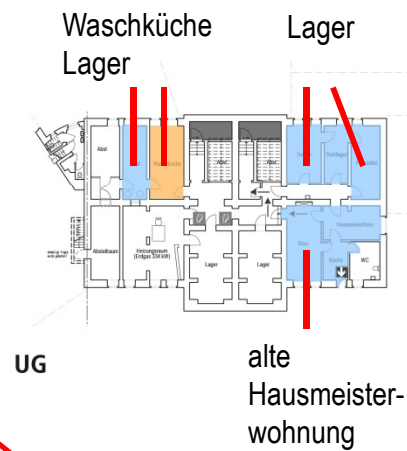
Hauptdefizit: Platzmangel Differenzierung



DG



UG



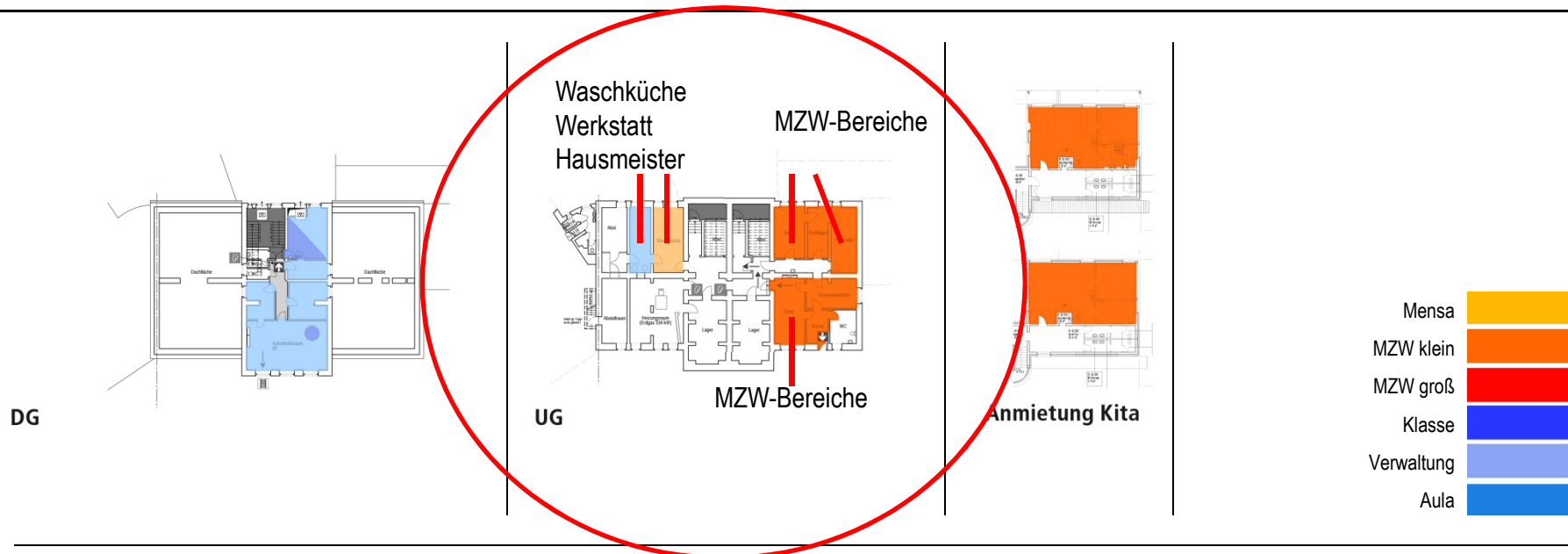
Anmietung Kita



- Mensa
- MZW klein
- MZW groß
- Klasse
- Verwaltung
- Aula

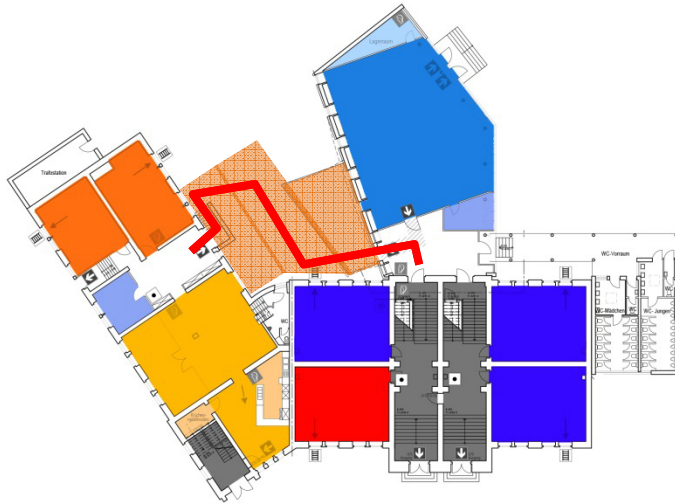
OGS-Ausbau Europaschule Passstraße 10

Kompensation im Bestand: Nutzbarmachung Keller



OGS-Ausbau Europaschule Passstraße 10

Baulichen Zusammenhang stärken: Trockene Verbindung



EG

Regenschutz durch Glasdach:

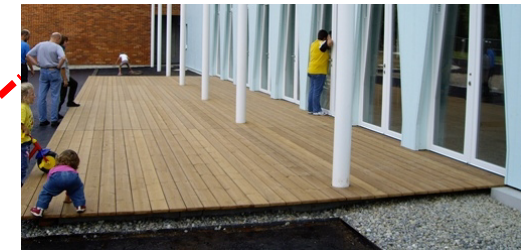
- Belichtung Fläche + Räume

Boden: Einfache Holzbeplankung

- Schnelltrocknend + Sauber
- Gefälle Hoffläche + integrierte Anrampung

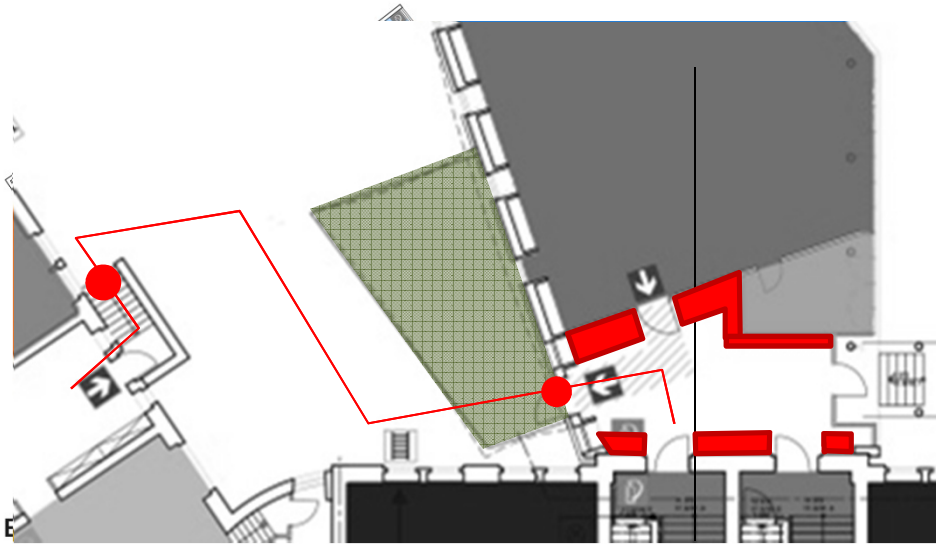
Möblierung:

Multifunktionaler Hof als Außenklassenzimmer + Treffpunkt Eltern



OGS-Ausbau Europaschule Passstraße 10

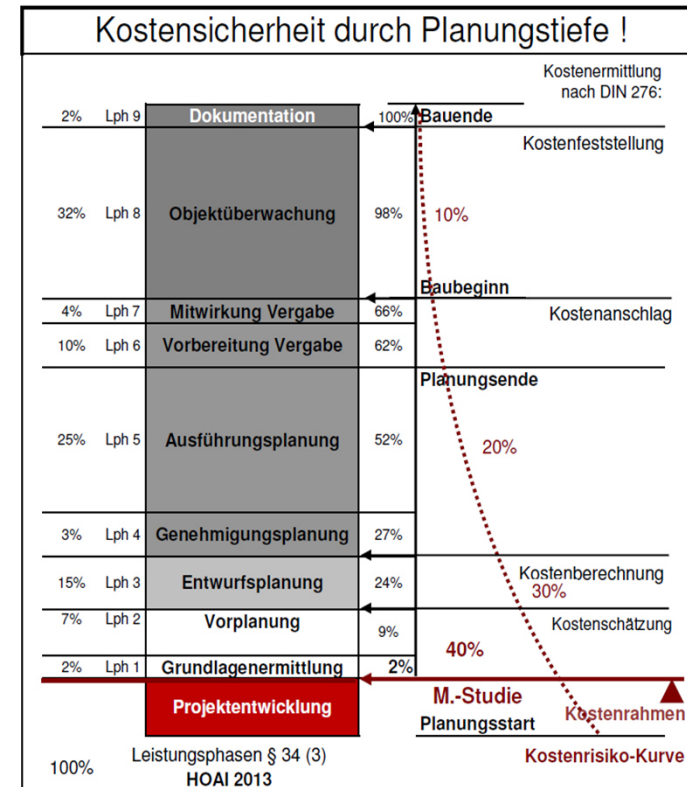
Garderobe im Zugang schaffen = Entlastung aller Räume



OGS-Ausbau Europaschule Passstraße 10

Kosten Gesamt

Inhalt	
Hofüberdachung + Möblierung <small>Dach 94.000 €, Boden 15.000 €, Möbel 4.000 € (netto)</small>	164.000 €
Keller + Treppenhäuser Herrichten	170.000 €
Garderobe, Akustik, Kleinmaßnahmen	40.000 €
Summe Gesamt*	~ 374.000 €
<small>*Index für Bauzeit in 2017, exkl. aktivierter Eigenleistung (5,5%)</small>	





Vielen Dank für Ihre Aufmerksamkeit

Gebäudemanagement Stadt Aachen, Team für Zentrale Fachaufgaben, Lehmenkühler 2648



Anhang bei Bedarf

Sonderthema:

Integration Flüchtlingskinder: Raumbedarf?!

Integration von Flüchtlingskindern = weiterer **Sonderförderungsbedarf**

> Sprachunterricht, Einzel/Kleingruppen-Unterricht...

> Räumliche Ansprüche sind die gleichen wie bei anderen Sonderförderungsbedarfen und

Differenzierungsräumen (GL-Kinder, LES Kinder, MSU et c.)

Ausgenommen: Religiös bedingte Sonderbedarfe ????? zurzeit nicht definiert....

Das vorgestellte **Konzept** zeigt:

Multifunktionsfähige Mitte und grundsätzliche Kriterien sind effektiver als die Bedienung einzelner Klein-Bedarfe.

Für die Frage nach **Bedarf Fläche Integration** heißt das:

1. Je mehr Fläche für die Differenzierung, umso besser.
2. Lässt sich das nicht umsetzen, wird der Druck die „Multifunktionsfähige Mitte“ bereit zustellen noch größer, als er ohnehin schon ist.

12 Schulen-Programm - Raumbedarf

Beschreibung Hauptdefizite: Erfahrungen aus dem Bestand

Mensasituation schlecht:

- Mensa „abseits“ = erschwerte Einbindung als multifunktionaler Puffer / Ausweichsbereich
- Zu kleine Mensen lassen gerade die Speisung zu, keine Möglichkeit darüber hinaus u.a. für Materiallager = keine Multifunktionalität

Gebäudezusammenhänge schlecht:

- Vereinzelte Gebäudeteile = Aufsichtsprobleme = Verbindung erschwert
- Mehrere Gebäudeteile ohne zumindest überdachte Verbindung erschwert multifunktionalen Ganztag

Garderobensituation schlecht:

- Blockiert Platz und somit Multifunktionalität (z.B. Klasse als Taschenraum)
- Bei schlechtem Gebäudezusammenhang führt das zum „Chaos“

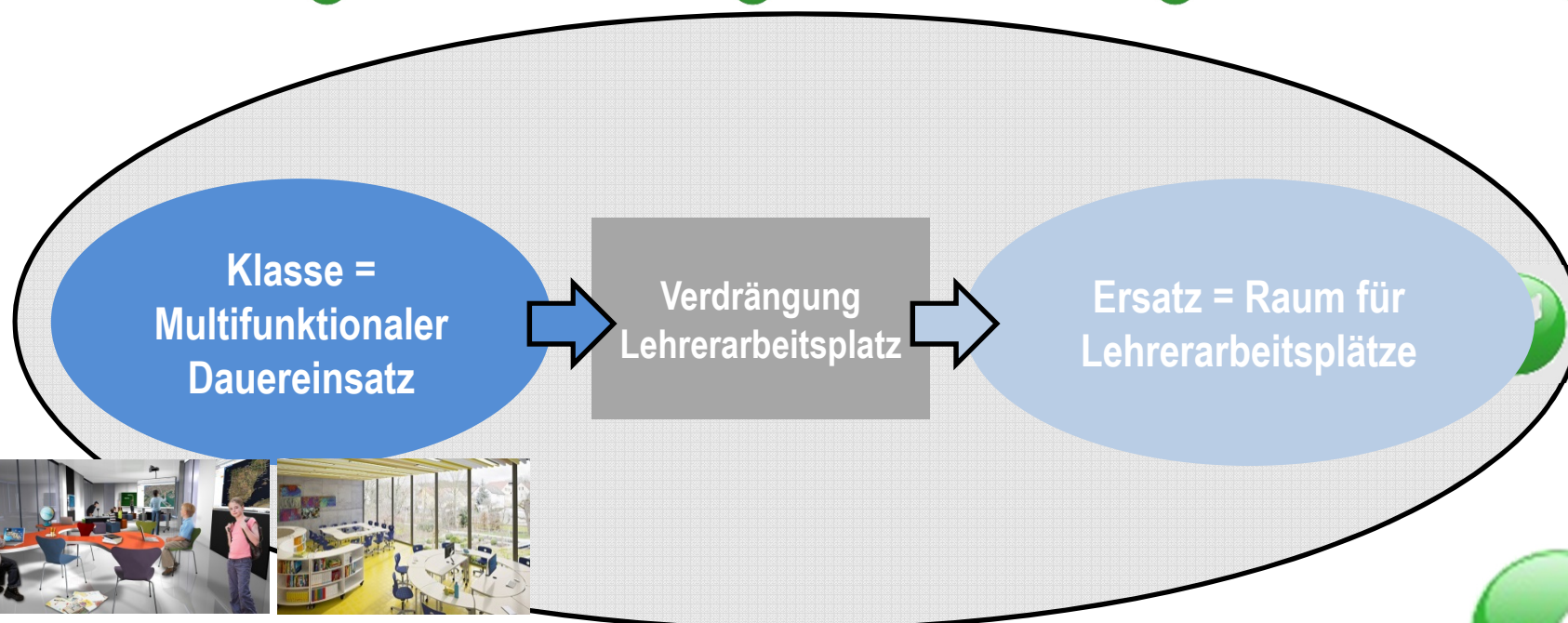
Lagersituation schlecht:

- viele Materialien der versch. Nutzungen können nicht ortsnah untergebracht werden = Multifunktionale Nutzung in Alltag erschwert

12 Schulen-Programm - Raumbedarf OGS Ausbau

3. Bedingungen Multifunktionalität Klasse

Bsp.: Klasse – Multifunktional



Multifunktional nutzbare Klassen ✓

**Schule
Objekt 103**



KGS Hanbrucher Str. 29

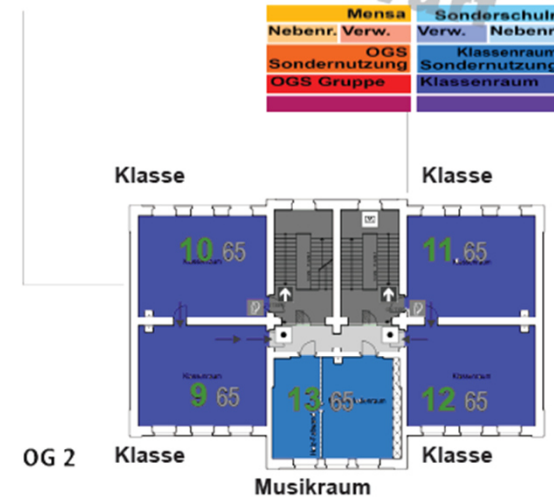
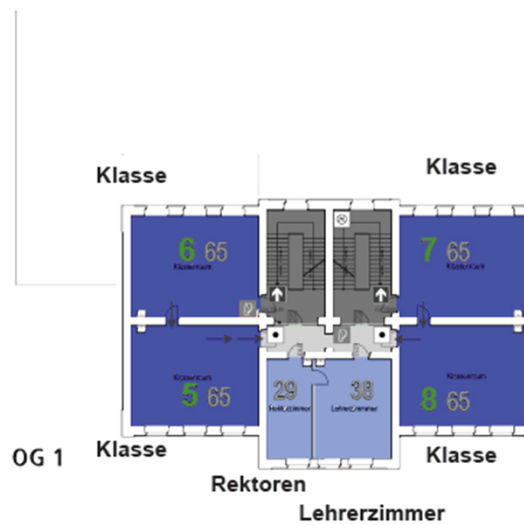
- **Anhang bei Bedarf**

stadt aachen

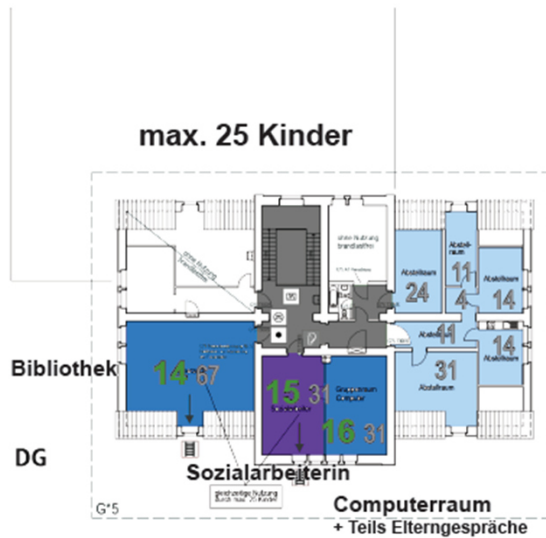


OGS-Ausbau KGS Hanbrucher Straße 29

Beschreibung Nutzung



Mensa	Sonderschulr.
Nebenr. Verw.	Verw. Nebenr.
OGS Sondernutzung	Klassenraum
OGS Gruppe	Sonderschulr.
	Klassenraum



Be-stand	Inhalt	Bemerkung = Durch-schritt	2015-	Plan-ig
1,075	qm	Klassen + OGS		
200	Kinder	6,3 qm/Kind		
17	Klassenräume	ohne Sozi + Computer		
8	Klassen	2,13 Räume/Klasse		
130	OGS Kinder		150	200
Um Raum für Verwaltung + Mensa 2 zu schaffen, nur noch 15 Räume:				
8	Klassen	1,88 Räume/Klasse		1,88

GS Hanbrucher Straße 29
Funktionen Bestand

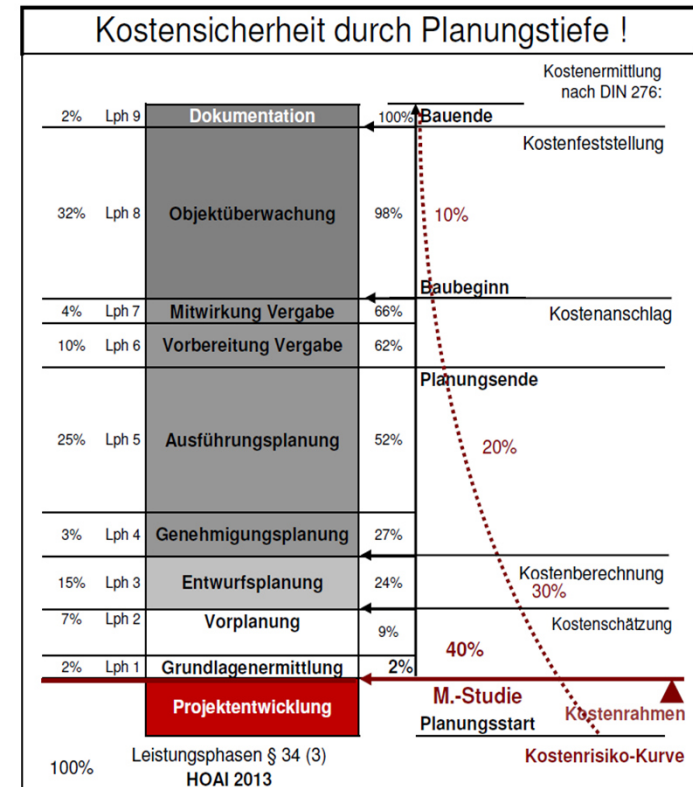


OGS-Ausbau KGS Hanbrucher Straße 29

Kostenrahmen Gesamt

Inhalt	
Umbau Pausenhalle, WCs, Büros	898.000 €
Umbaumaßnahmen Hauptgebäude	92.000 €
Summe Gesamt	~ 990.000 €
	Abzgl. Sowieso - Kosten Pausenhalle (~430.000 €) = 560.000 €
+/- 40% = 580.000 € bis 1.360.000 €	

Grundsätzlicher Hinweis zum Kostenrisiko: Grundsätzlich ist das Ziel IMMER tendenziell Kosten zu sparen, also den Wert eher zu verringern als zu vergrößern. Grundsätzlich wird ein solide, bodenständige, nachhaltige Lösung im Kosten-Nutzen-Verhältnis gesucht. Gründe für eine Tendenz + x% sind wenn, dann unvermeidbarer Natur, wie Gründungsthematiken, Denkmalschutz, Brandschutz, Nachhaltigkeit etc.



- Aufgrund der Einzelteiligkeit der verschiedenen Eingriffe und Unabwägbarkeiten im Bestand kann die hier genannte Summe 40% der Endkosten über- aber auch unterschreiten – insb. im Anteil der Maßnahmen Hauptgebäude. Nähere Aussagen können erst bei fortgeschrittener Bestandsuntersuchung und Planung getroffen werden.



**Schule
Objekt 067**

KGS Michaelsbergstraße 14

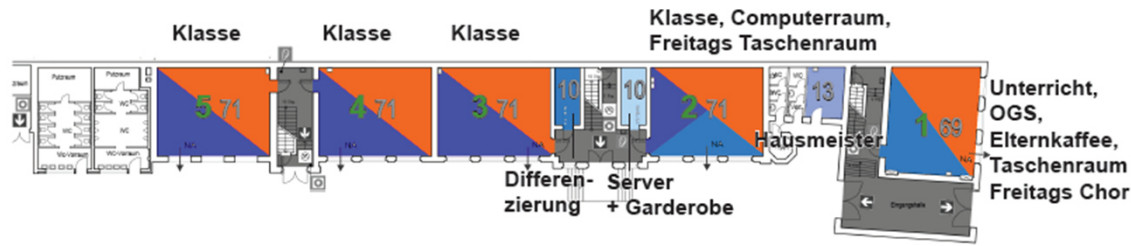
- Anhang bei Bedarf

stadt aachen



OGS-Ausbau KGS Michaelsbergstraße 14

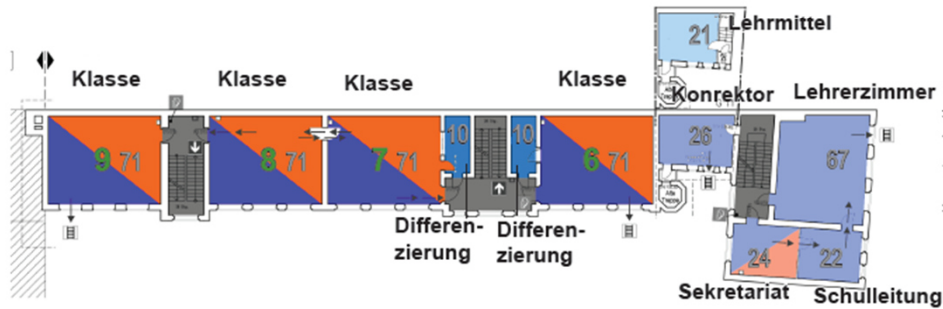
Beschreibung Nutzung



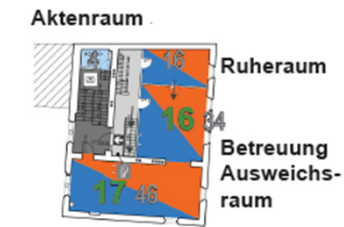
EG



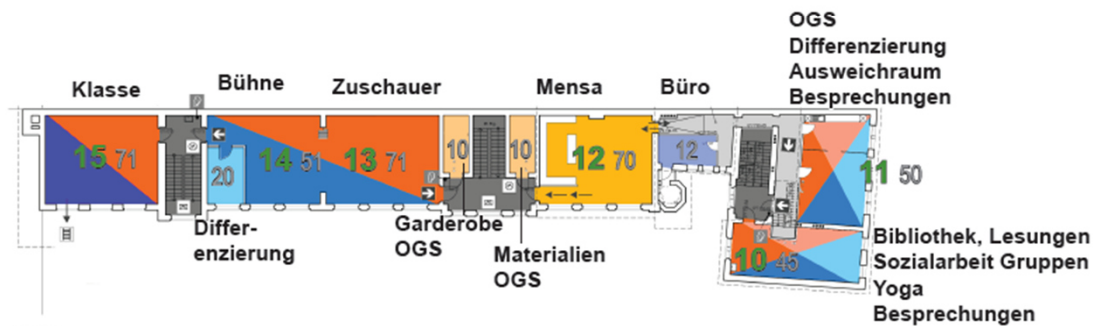
KG



OG 1



OG 3



OG 2



**Schule
Objekt 080**

KGS Passstraße

- Anhang bei Bedarf

stadt aachen



OGS-Ausbau Europaschule Passstraße 10

Kosten Hofüberdachung 170qm Hoffläche, 125qm neues Dach

Gruppe	Inhalt	
200	Herrichten	
300+400	Baukosten	94.000 €
500	Außenanlagen/Holzboden	15.000 €
600	Ausstattung Außenmöbel	4.000 €
700	Nebenkosten	22.000 €
	Summe	135.000 €
	inkl. 2% Index Brutto Gesamt	~ 164.000 €

- Anteil Glasdachkonstruktion = 68 %
- Anteil Bodenbelag = 12 %
- Anteil Möblierung = 3,5 %

Vorraussichtlich 700er Kosten geringe, Teile in Eigenleistung = ca. 117.000 € brutto inkl. Index

OGS-Ausbau Europaschule Passstraße 10

Kosten Herrichten Kellerräume 205qm Nutzfläche

Gruppe	Inhalt	
200	Herrichten	
300 + 400	Baukosten	105.000 €
600	Ausstattung	7.000 €
700	Nebenkosten	28.000 €
	Summe	140.000 €
	inkl. 2% Index Brutto Gesamt	~ 170.000 €

OGS-Ausbau Europaschule Passstraße 10

Kosten Garderobe, Akustik, Kleinmaßnahmen

Gruppe	Inhalt	
	Garderobe	12.000 €
	Akustik Mensa	11.000 €
	Schränke Flur OG	3.000 €
700	Nebenkosten	7.000 €
	Summe	33.000 €
	inkl. 2% Index Brutto Gesamt	~ 40.000 €

OGS-Ausbau Europaschule Passstraße 10

Erfahrungen aus dem Bestand: Hauptdefizite

Gebäudezusammenhänge **schlecht:**

- Sehr intensive ganztägige und multifunktionale Aussnutzung aller Räume = ständiger Wechsel zwischen beiden Gebäuden über nassen Hof, Kinder müssen aber Hausschuhe tragen (Empirische Ermittlung)
- Grundsätzliches Garderoben/Taschenproblem verstärkt durch die ständigen Hauswechsel
- Abholproblematik: schwieriges Klientel, Abholung der Kinder muss teils überwacht werden
- Dachgeschoss aufgrund fehlendem zweiten Fluchtweg nur sehr eingeschränkt nutzbar

Mensasituation + Aulasituation **gut:**

- Mensa groß genug für multifunktionale Nutzung, wird gelebt, Ruhebereich in der Mensa dämpft Spitzenzeiten, Optimierung durch Schallschutzmaßnahmen
- Eigene Aula vorhanden, im Raumzusammenhang gut eingebunden

Garderobensituation **schlecht:**

- Klassen haben **keine** Kapazitäten, keinerlei Nebenräume/Flurnutzbarkeit im Bereich der Klassen
- Zzgl. starke Frequenz zwischen Gebäudeteilen, s.o.

Lagersituation **ok:**

- Gesamtlager im Dachgeschoss und Kellergeschoss vorhanden