

Kommunales Integrationszentrum Stadt Aachen

Vorstellung der Ziele und Aufgaben

Gliederung

- **Gesetzliche Vorgaben**
- **Landesförderung**
- **Das KI in der Stadt Aachen**
 - › Verortung
 - › Ziele
 - › Aufgaben
 - › Kooperationen mit...
 - › Team

Gesetzliche Vorgaben

Teilhabe und Integrationsgesetz NRW

- **Gesetz zur Förderung der gesellschaftlichen Teilhabe und Integration**
 - › Im Februar 2012 vom Landtag NRW beschlossen und verkündet

- **Wichtige Eckpunkte**
 - › Selbstverpflichtung für mehr Teilhabe, Bildung und Integration
 - › § 7: Förderung von Kommunalen Integrationszentren in Kommunen

Landesförderung

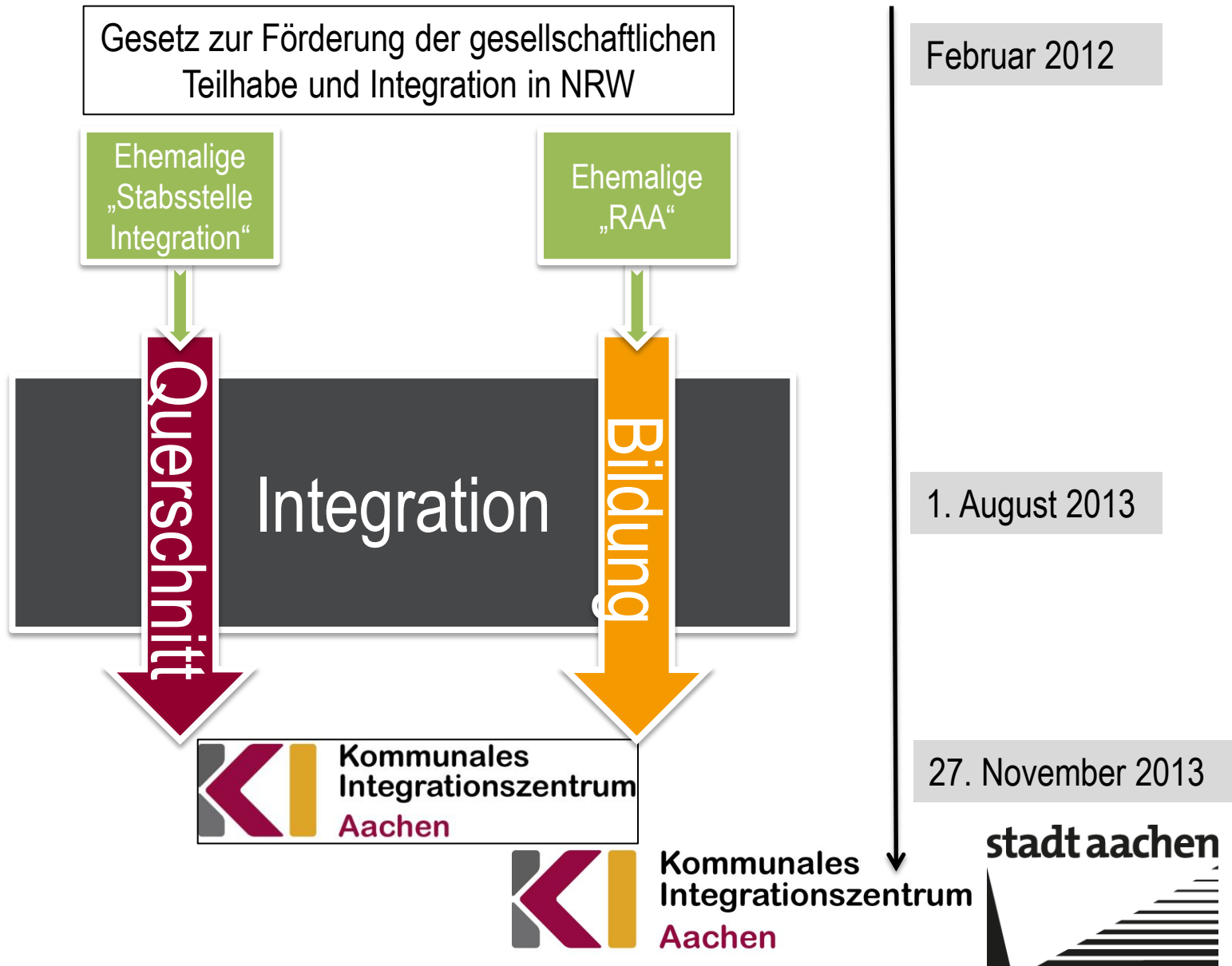
Koordinierungsstelle

- **Koordinierungsstelle =**
 - › Ehemalige RAA-Hauptstelle + Teil des Kompetenzzentrums für Integration bei der Bezirksregierung Arnsberg

- **Unterstützung**
 - › Überregionale Vernetzung der KIs und anderen Einrichtungen
 - › Fortbildungen, Fachveranstaltungen, Fachberatung
 - › Finanzielle Förderung von 5,5 Stellen (davon 2 Vollzeit Lehrerstellen)

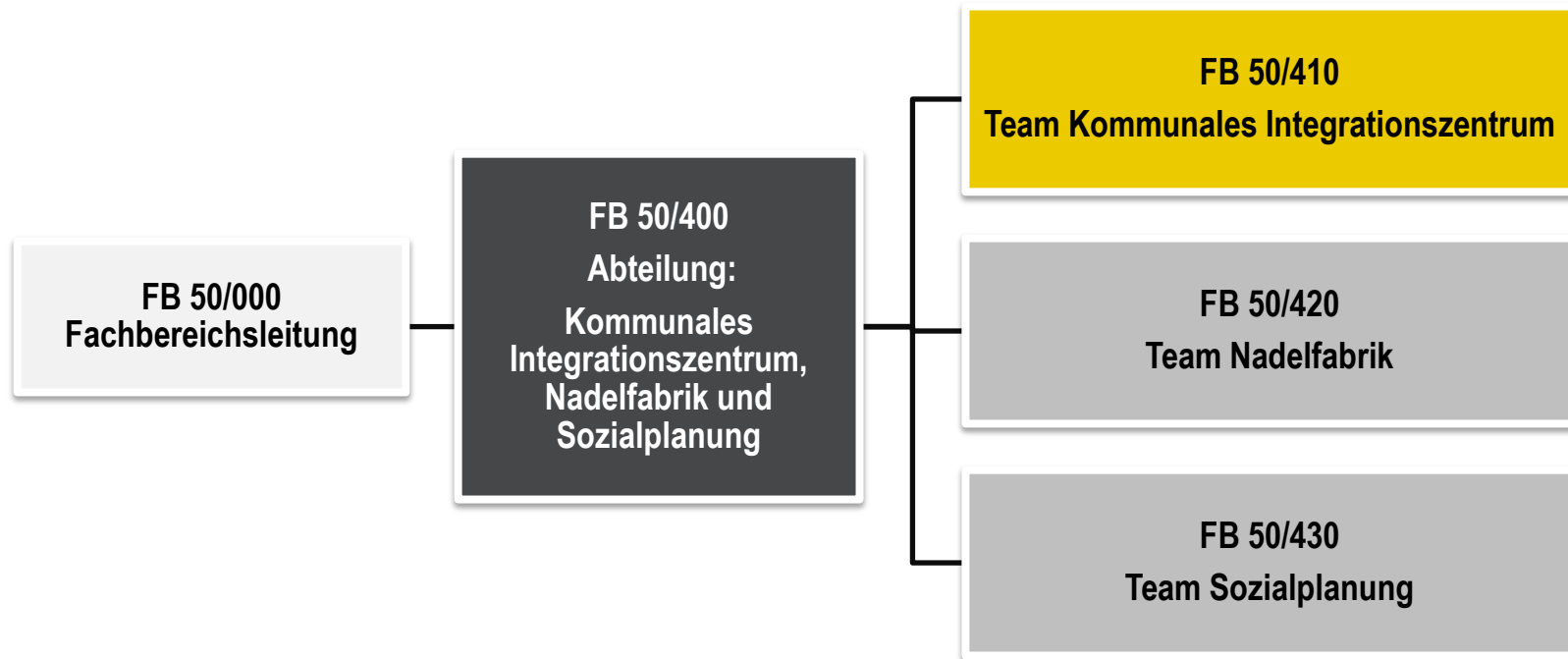
- **Ziel**
 - › Qualitative Standards für alle KIs

Das KI in der Stadt Aachen



Das KI in der Stadt Aachen

Verortung im Fachbereich Soziales und Integration



Das KI in der Stadt Aachen

Handlungsfelder und Schnittstellen

FB 50/410

Team Kommunales
Integrationszentrum

Frühe Bildung, Elementarbereich (z.B. Griffbereit und Rucksack)

Schulische Bildung, Primarbereich (z.B. Rucksack in der Schule)

Schulische Bildung, Sek I/II, Seiteneinsteigerberatung

Übergang Schule / Beruf

Bildungserstberatung für Migrantinnen und Migranten

Controlling

Geschäftsstelle Integrationsrat

Vernetzung von MSOs

Öffentlichkeitsarbeit

Integrationsmonitoring, Integrationskonzept

Veranstaltungen (z.B. Tag der Integration, Einbürgerungsfeier)

Dialog der Religionen

Schnittstellen mit der

Integrationsbeauftragten
Frau Ernst



Das KI in der Stadt Aachen

Ziele

Gesetz als Grundlage für Aufgabenerledigung

- **Verankerung der Integrationspolitik als Querschnitts- und gesamtgesellschaftliche Aufgabe**
- **Sensibilisierung für die Potentiale und Bedürfnisse von Migrantinnen und Migranten**
 - › In der Gesellschaft
 - › Insbesondere im Bildungs- und Verwaltungssystem, bei Institutionen und Einrichtungen
- **Vernetzung integrationsrelevanter Akteure**
 - › Politik und Verwaltung
 - › Integrationsrat der Stadt Aachen
 - › MSOs
 - › Freie Träger

Das KI in der Stadt Aachen

Aufgaben in den Handlungsfeldern

...als Querschnitt

Integration...

...durch Bildung

- Interkulturelle Qualifizierung und Öffnung der Institutionen in der Stadt Aachen
- Vernetzung, Transparenz und Koordination aller Integrationsaktivitäten

- Qualifizierungen & Fortbildungen
- Veranstaltungen, Konferenzen, Fachgespräche
- Mitarbeit an (über)regionalen Aktivitäten
- Organisationsentwicklung & -beratung in der Migrationsgesellschaft

- Entwicklung von Konzepten und Maßnahmen
- Beratung und Unterstützung bei
 - Förderung der Mehrsprachigkeit
 - Ganztagsangeboten
 - Beratung und Begleitung von Internationalen Förderklassen
 - Seiteneinsteiger

Das KI in der Stadt Aachen

Aufgaben in den Handlungsfeldern

...als Querschnitt

Integration...

...durch Bildung

Schwerpunkt:
Partizipative
Vernetzung und
Steuerung

Für 2 Jahre

Schwerpunkt:
Interkulturelle
Schulentwicklung
im Primarbereich

Das KI in der Stadt Aachen

Kooperationen mit...

Integrationsbeauftragte der Stadt Aachen	Integrations-agenturen	Integrationsräte bzw. -ausschüsse	Einrichtungen der Jugendhilfe
Schulen	Kirchen, Gemeinden	Migranten-selbstorganisatio-nen	Kindertages-einrichtungen
Multiplikatoren der Flüchtlingsarbeit	Ministerien	Fachwissenschaft	Verwaltung / Behörden
Betriebe / Kammern	Regionale und überregionale Partner	Kommunalpolitik	Bezirksregierung

Team des KI

„Wir sind und leben Vielfalt“



Sevim Dogan

Teamleitung



Karin Hildebrandt

Stellvertretende
Teamleitung /
Bildungserstberatung



Eveline Kruse

Stellvertretende
Teamleitung / Frühe
Bildung & Elementar



Marita Gülpen

Schulische Bildung



Julia Gennet

Schulische Bildung /
Seiteneinsteiger-
beratung



Stefanie Uerlings

Schulische Bildung /
Übergang Schule/Beruf



Ulrike Hartmann

Integrationsmonitoring,
Dialog der Religionen,
Tag der Integration



Hüseyin Kapan

Assistenz & Controlling



Achim Kockerolls

Vernetzung MSOs,
Dialog der Religionen,
Öffentlichkeitsarbeit



Pia Lander

Geschäftsstelle
Integrationsrat

Kontakt

Kommunales Integrationszentrum
Stadt Aachen
Nadelfabrik, Reichsweg 30
52068 Aachen

Tel.: 0241-432-50410

