

# Aachen, das sind wir alle!

Die Integrationsbeauftragte –  
Aufgaben und Zuständigkeiten



[www.integration-aachen.de](http://www.integration-aachen.de)



# Integrationsbeauftragte Aufgaben

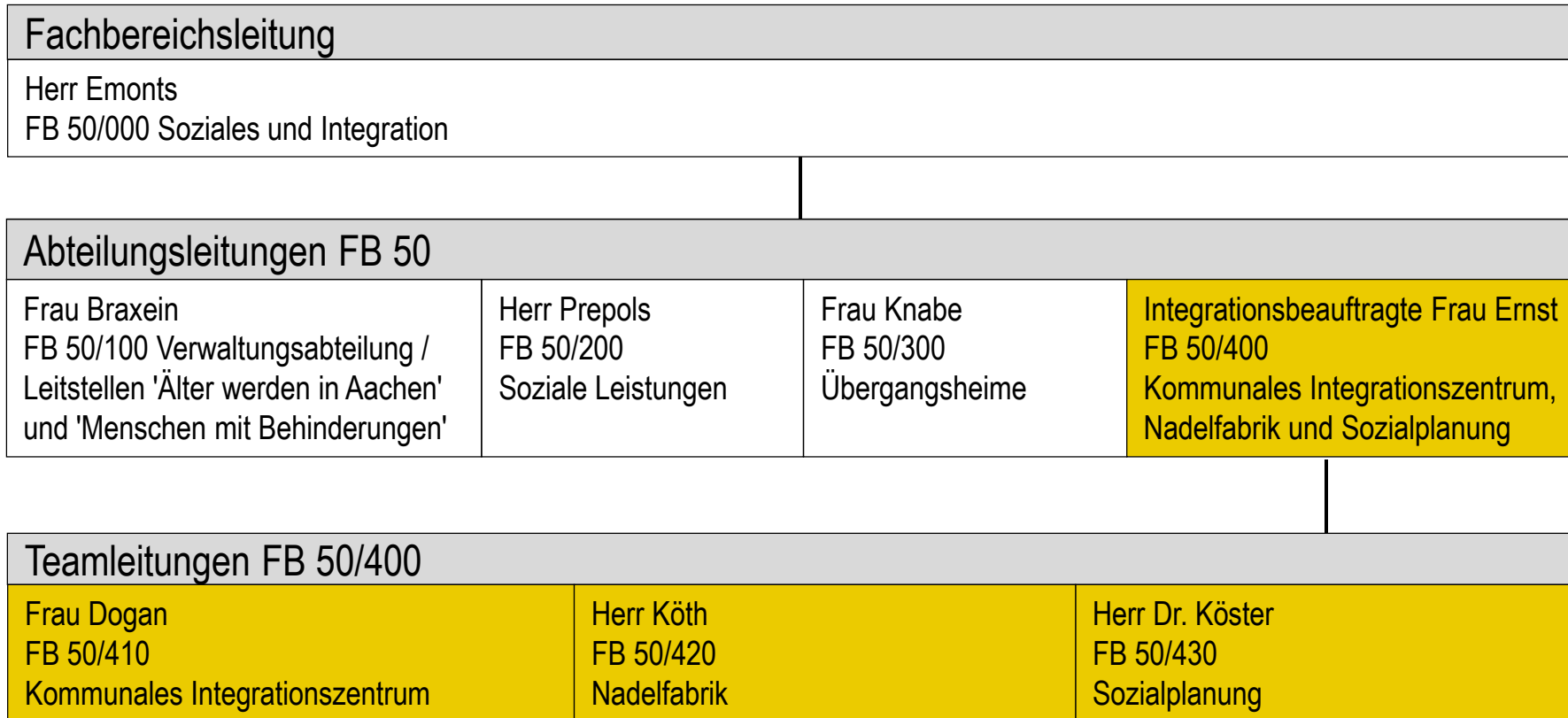
- Abteilungsleiterin Kommunales Integrationszentrum, Nadelfabrik und Sozialplanung, FB 50/400
- Leiterin des Arbeitskreises "Dialog der Religionen in Aachen"
- Entwicklung und Steuerung der Umsetzung des gesamtstädtischen Integrationskonzeptes
- Ansprechpartnerin und Vertrauensperson für Migrantinnen und Migranten und Migrantenorganisationen
- Vernetzung von Migrantenselbstorganisationen

# Integrationsbeauftragte Aufgaben

- Initiierung und Förderung der interkulturellen Öffnung durch Projekte mit städtischen Fachbereichen, der RWTH und den Fachhochschulen
- Berichtswesen in städtischen Ausschüssen zum Stand der Integrationsarbeit
- Informationen und Sensibilisierung zum Thema Integration über Medienarbeit
- Veranstaltungen (Einbürgerungsfeier der Stadt Aachen, Tag der Integration, Friedensmahl der Religionen, . . .)

# Die Abteilung FB 50/400

## Verortung im Fachbereich Soziales und Integration



# Das KI in der Stadt Aachen

## Teamleitung Frau Dogan

...als Querschnitt

Integration...

...durch Bildung

- Interkulturelle Qualifizierung und Öffnung der Institutionen in der Stadt Aachen
- Vernetzung, Transparenz und Koordination aller Integrationsaktivitäten

- Qualifizierungen & Fortbildungen
- Veranstaltungen, Konferenzen, Fachgespräche
- Mitarbeit an (über)regionalen Aktivitäten
- Organisationsentwicklung & -beratung in der Migrationsgesellschaft

- Entwicklung von Konzepten und Maßnahmen
- Beratung und Unterstützung bei
  - Förderung der Mehrsprachigkeit
  - Ganztagsangeboten
  - Beratung und Begleitung von Internationalen Förderklassen
  - Seiteneinsteiger

# Die Nadelfabrik – Haus der Identität und Integration

## Teamleitung Herr Köth

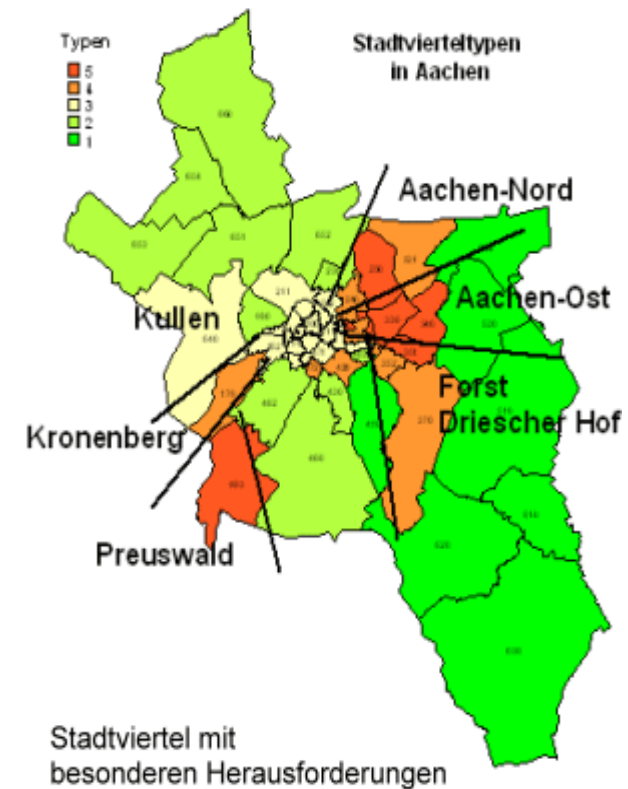
- Veranstaltungen, Seminare und Bildungsangebote
- Anlaufstelle für Bürgeranliegen
- Bildungseinrichtung
- Kulturstätte
- Räumlichkeiten von städtischen Einrichtungen, Vereinen, Institutionen und Firmen
- Ort sozialen Lebens und Lernens
- Ort für Sport- und Freizeitaktivitäten
- Ort der interkulturellen Begegnung und des Dialogs



# Sozialplanung und Quartiersmanagement

## Teamleitung Herr Dr. Köster

- Erstellung des Sozialentwicklungsplanes
- Moderierte Stadtteilkonferenzen
  - In Stadtvierteln mit besonderen Herausforderungen
  - Ansprechpartner und Wegweiser sein für Menschen und Institutionen im Gemeinwesen
  - Realisierung von Hilfen des sozialen Netzes
  - Umsetzung von Maßnahmen aus der Stadtteilkonferenz



# Kontakt

Stadt Aachen

Der Oberbürgermeister

FB 50/400

Integrationsbeauftragte

Hackländerstr. 1, 52058 Aachen

Fon: +49 241 432-5663





# Vielen Dank für Ihre Aufmerksamkeit



# Kommunales Integrationszentrum Stadt Aachen

Vorstellung der Ziele und Aufgaben

[www.aachen.de](http://www.aachen.de)



# Gliederung

- **Gesetzliche Vorgaben**
- **Landesförderung**
- **Das KI in der Stadt Aachen**
  - › Verortung
  - › Ziele
  - › Aufgaben
  - › Kooperationen mit...
  - › Team

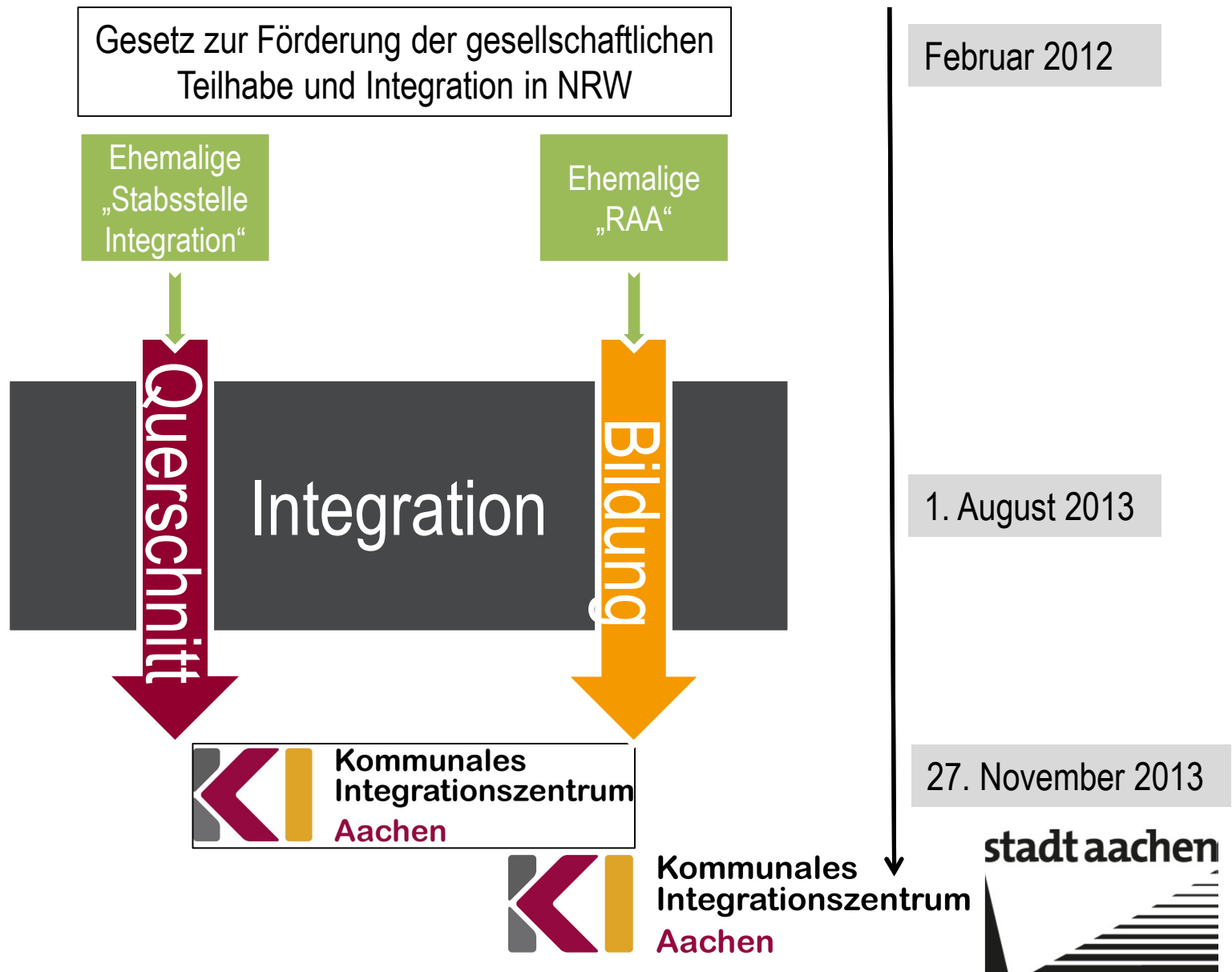
# Gesetzliche Vorgaben

## Teilhabe und Integrationsgesetz NRW

- **Gesetz zur Förderung der gesellschaftlichen Teilhabe und Integration**
  - › Im Februar 2012 vom Landtag NRW beschlossen und verkündet
- **Wichtige Eckpunkte**
  - › Selbstverpflichtung für mehr Teilhabe, Bildung und Integration
  - › § 7: Förderung von Kommunalen Integrationszentren in Kommunen



# Gesetzliche Vorgaben



# Landesförderung

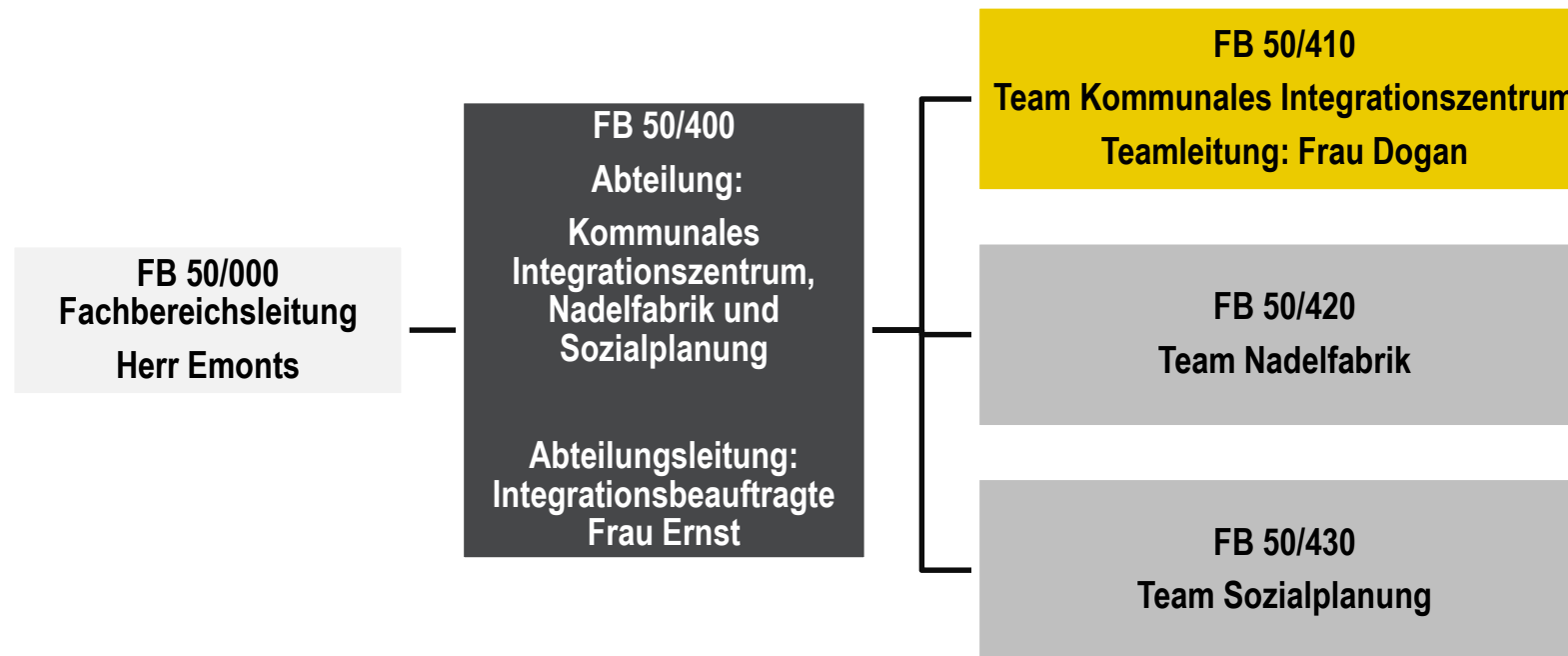
## Koordinierungsstelle

- **Koordinierungsstelle =**
  - › Ehemalige RAA-Hauptstelle + Teil des Kompetenzzentrums für Integration bei der Bezirksregierung Arnsberg
- **Unterstützung**
  - › Überregionale Vernetzung der KIs und anderen Einrichtungen
  - › Fortbildungen, Fachveranstaltungen, Fachberatung
- **Ziel**
  - › Qualitative Standards für alle KIs



# Das KI in der Stadt Aachen

## Verortung im Fachbereich Soziales und Integration



# Das KI in der Stadt Aachen

## Arbeitsbereiche und Schnittstellen

**FB 50/410**  
**Team Kommunales Integrationszentrum**

Frühe Bildung, Elementarbereich (z.B. Griffbereit und Rucksack)

Schulische Bildung, Primarbereich (z.B. Rucksack in der Schule)

Schulische Bildung, Sek I/II, Seiteneinsteigerberatung

Übergang Schule / Beruf

Bildungserstberatung für Migrantinnen und Migranten

Controlling

Geschäftsstelle Integrationsrat

Vernetzung von MSOs

Öffentlichkeitsarbeit

Integrationsmonitoring, Integrationskonzept

Veranstaltungen (z.B. Tag der Integration, Einbürgerungsfeier)

Dialog der Religionen

Schnittstellen mit der

**Integrationsbeauftragten**  
**Frau Ernst**





# Das KI in der Stadt Aachen

## Ziele

### *Gesetz als Grundlage für Aufgabenerledigung*

- **Verankerung der Integrationspolitik als Querschnitts- und gesamtgesellschaftliche Aufgabe**
- **Sensibilisierung für die Potentiale und Bedürfnisse von Migrantinnen und Migranten**
  - › In der Gesellschaft
  - › Insbesondere im Bildungs- und Verwaltungssystem, bei Institutionen und Einrichtungen
- **Vernetzung integrationsrelevanter Akteure**
  - › Politik und Verwaltung
  - › Integrationsrat der Stadt Aachen
  - › MSOs
  - › Freie Träger



# Das KI in der Stadt Aachen

## Aufgaben

...als Querschnitt

Integration...

...durch Bildung

- Interkulturelle Qualifizierung und Öffnung der Institutionen in der Stadt Aachen
- Vernetzung, Transparenz und Koordination aller Integrationsaktivitäten

- Qualifizierungen & Fortbildungen
- Veranstaltungen, Konferenzen, Fachgespräche
- Mitarbeit an (über)regionalen Aktivitäten
- Organisationsentwicklung & -beratung in der Migrationsgesellschaft

- Entwicklung von Konzepten und Maßnahmen
- Beratung und Unterstützung bei
  - Förderung der Mehrsprachigkeit
  - Ganztagsangeboten
  - Beratung und Begleitung von Internationalen Förderklassen
  - Seiteneinsteiger

# Das KI in der Stadt Aachen

## Aufgaben



# Das KI in der Stadt Aachen

## Kooperationen mit...

Integrationsbeauftragte der Stadt Aachen	Integrations-agenturen	Integrationsräte bzw. -ausschüsse	Einrichtungen der Jugendhilfe
Schulen	Kirchen, Gemeinden	Migranten-selbstorganisatio-nen	Kindertages-einrichtungen
Multiplikatoren der Flüchtlingsarbeit	Ministerien	Fachwissenschaft	Verwaltung / Behörden
Betriebe / Kammern	Regionale und überregionale Partner	Kommunalpolitik	Bezirksregierung

# Team des KI

„Wir sind und leben Vielfalt“



**Sevim Dogan**

Teamleitung



**Karin Hildebrandt**

Stellvertretende  
Teamleitung /  
Bildungserstberatung



**Eveline Kruse**

Stellvertretende  
Teamleitung / Frühe  
Bildung & Elementar



**Marita Gülpen**

Schulische Bildung



**Julia Gennet**

Schulische Bildung /  
Seiteneinsteiger-  
beratung



**Stefanie Uerlings**

Schulische Bildung /  
Übergang Schule/Beruf



**Ulrike Hartmann**

Integrationsmonitoring,  
Dialog der Religionen,  
Tag der Integration



**Hüseyin Kapan**

Assistenz & Controlling



**Achim Kockerolls**

Vernetzung MSOs,  
Dialog der Religionen,  
Öffentlichkeitsarbeit



**Pia Lander**

Geschäftsstelle  
Integrationsrat

# Vielen Dank für Ihre Aufmerksamkeit!

## Kontakt

Kommunales Integrationszentrum  
Stadt Aachen  
Nadelfabrik, Reichsweg 30  
52068 Aachen

Tel.: 0241-432-50410

