

# Neuaufstellung Landschafts- plan



# Neuaufstellung Landschaftsplan

## Auftakt Bezirksvertretungen

- Anlass und Auftrag
- Auftragnehmer
- Kommunikations- und Partizipationskonzept
- Ausblick



# Neuaufstellung Landschaftsplan

## Lebensraumvielfalt aktuell



Für einige Arten trägt die Stadt Aachen eine besondere Verantwortung (z.B. für den Pyramiden-Günsel (links)).

In 2014 wurden mit der Grauammer (Mitte) und der Ranken-Platterbse (rechts) zwei lange vermisste Arten erstmals wieder nachgewiesen.

# Neuaufstellung Landschaftsplan

## Auftrag

- **Handlungsauftrag aus dem Masterplan / Abgleich mit Neuaufstellung FNP**
  - › Handlungsfelder: 7- Freiraum und 8 - Natur und Umwelt
- **Entwicklungsziele neu definieren**
  - › Neue Leitbilddiskussion – Erkenntnisse aus Forschungsprojekten (ESPON)
  - › Klimaanpassung / Klimawandel
- **Abgleich mit den Zielen der Landesplanung aus LEP und Regionalplan**
  - › Umsetzung Naturschutzgebiete
  - › Aktualisierung der „§ 62 LG Biotope“
- **Textliche Anpassung / Erneuerung**
  - › Konkurrierende Nutzungen
- **Strategische Umweltprüfung / Umweltbericht**
  - › Neue gesetzliche Vorgabe

# Neuaufstellung Landschaftsplan

## Auftragnehmer

### Referenzen (Auszug)

- Erfahrung in Planung und Umsetzung seit 1990/93
- LP- Leverkusen (bis Ende 2015)
- LP- Süd-Kreis Bergischen Kreis
- LP- Niederkassel läuft
- Chance 7 - Stadt Bonn (7 Kommunen im Rhein-Sieg Kreis)
- Landschaftsplanung Städteregion (u.a. Monschau)

**Gesellschaft für Umweltplanung und wissenschaftliche Beratung**

 Druckversion

**Unser Team**

**Dr. Dorothea Heyder**  
Diplom-Agraringenieurin  
Ihre Ansprechpartnerin für landwirtschaftliche und bodenkundliche Themen sowie Reitwegekonzepte  
[mehr>](#)

**Helmut Dahmen**  
Diplom-Agraringenieur  
Ihr Ansprechpartner für Ausführungsplanung und Obstbauberatung  
[mehr>](#)

**Maria Luise Regh**  
Diplom-Biologin  
Ihre Ansprechpartnerin für Grundlagenenerhebung und Eingriff/Ausgleich  
[mehr>](#)

**Christian Rosenzweig**  
Diplom-Geograph  
Ihr Ansprechpartner für Landschaftsplanung, geographische Informationssysteme, Touristik, Leitsysteme  
[mehr>](#)

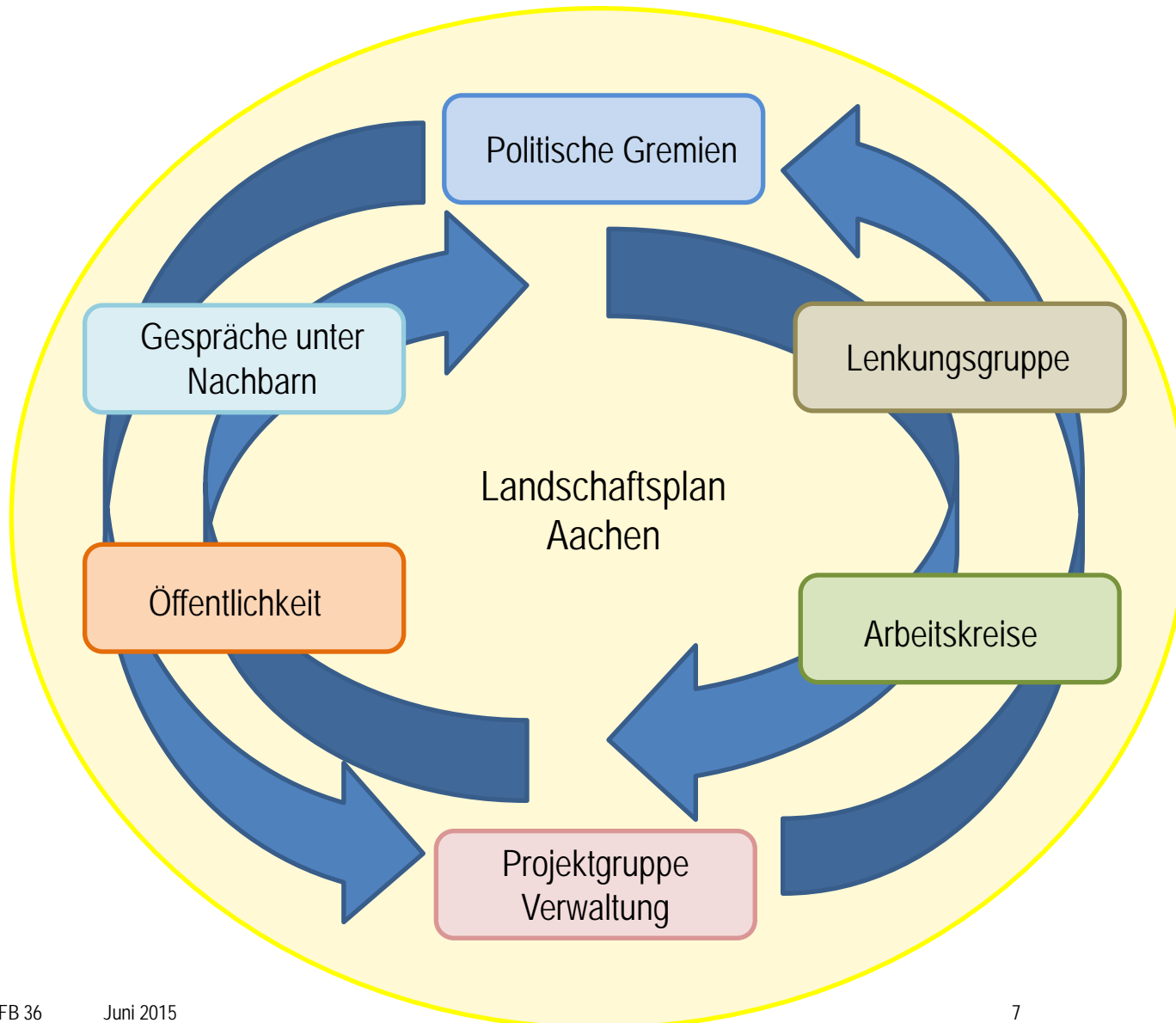
**Mareike Hees (Angestellte)**  
Diplom-Geographin  
Ihre Ansprechpartnerin für Wanderwegemanagement, landschaftspflegerische Begleitplanung, Gewässerökologie  
[mehr>](#)

**Das Netzwerk**

Ein bewährtes Team externer Fachkräfte aus den Bereichen Fauna, Limnologie, Hydrologie, Geologie sowie Plot- und Repro-Service arbeitet bei Bedarf mit uns zusammen.

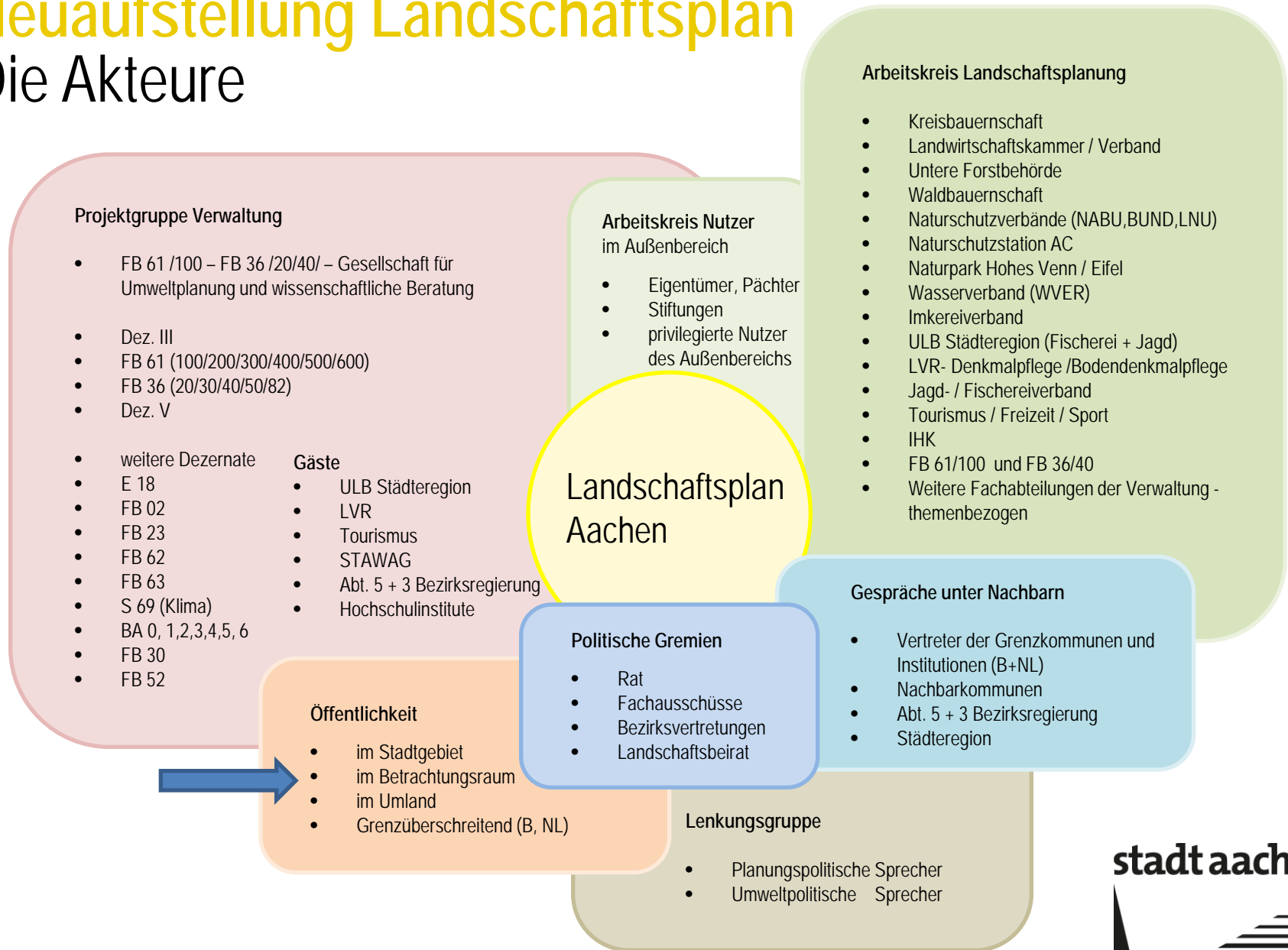
Quelle: <http://www.umweltplanung-bonn.de/>

# Kommunikations- und Partizipationsprozess



# Neuaufstellung Landschaftsplan

## Die Akteure

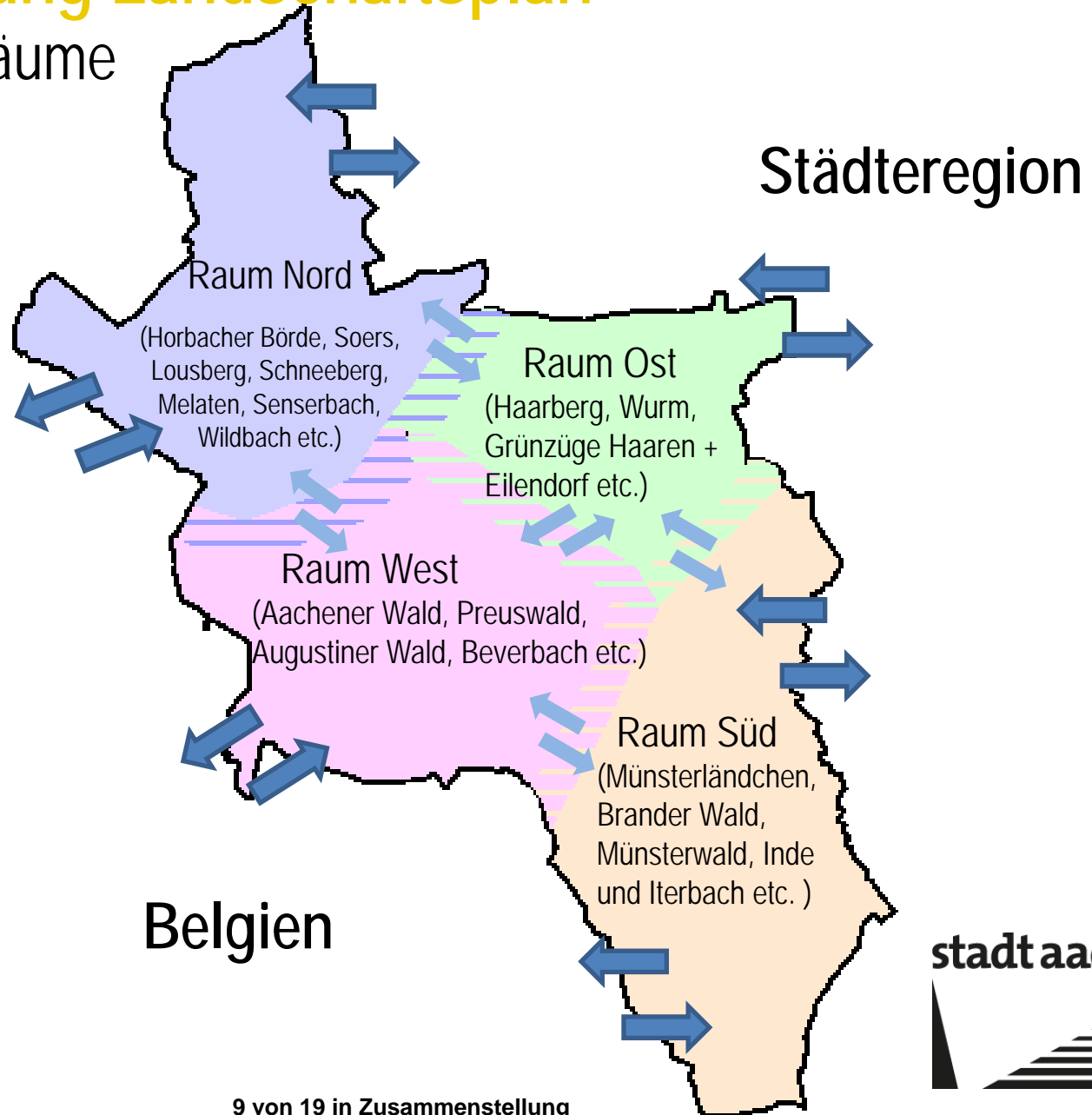




# Neuaufstellung Landschaftsplan

Betrachtungsräume

Niederlande



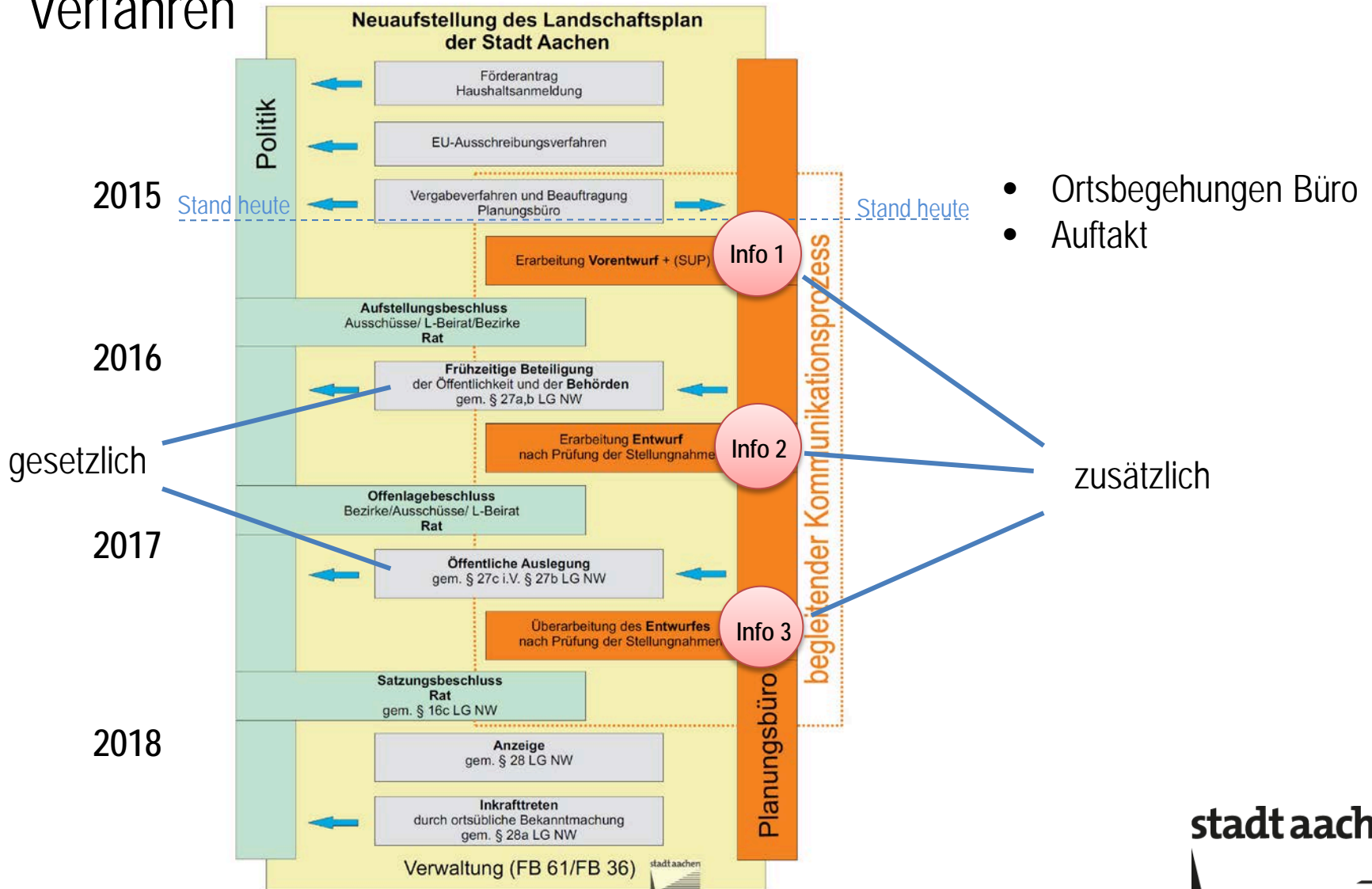
Belgien

stadt aachen



# Neuaufstellung Landschaftsplan

## Verfahren



- Ortsbegehungen Büro
- Auftakt

# Neuaufstellung Landschaftsplan Zeitplan

2015 - 2016 II

Analyse / Vorstudie

Stand heute

▪ Auftakt Politische Gremien



- Auftakt - Informelle Beteiligung
  - Lenkungsgruppe und Projektgruppe
  - Arbeitskreise und Gespräche unter Nachbarn
  - Öffentlichkeit (4 Betrachtungsräume)

2016 III - 2017 I

Vorentwurf

- Aufstellungsbeschluss und frühzeitige formelle Beteiligung
- Rückmeldung – Ergebnis aus der formellen Beteiligung



- Lenkungsgruppe und Projektgruppe
- Arbeitskreise und Gespräche unter Nachbarn
- Öffentlichkeit (4 Betrachtungsräume)

2017 II – 2017 IV

Entwurf

- Beschluss über den Entwurf und öffentliche Auslegung
- Abschluss – Ergebnis aus der öffentlichen Auslegung



- Lenkungsgruppe und Projektgruppe
- Arbeitskreise und Gespräche unter Nachbarn
- Öffentlichkeit (4 Betrachtungsräume)

2018 II

Rechtskraft

- Satzungsbeschluss
- Anzeige und Bekanntmachung

Vielen Dank



# Neuaufstellung Landschaftsplan

Auftrag aus



**Aufgabe:**

Aufstellung eines **neuen Landschaftsplans** mit einem modernen Zielkonzept für den Naturhaushalt und angepassten Schutzgebietsabgrenzungen nach den heutigen Wertigkeiten.

# Masterplan Aachen\*2030

## 7. Freiraum Grüne Finger – grüne Inseln



Von besonderer Bedeutung in der Karte zum Handlungsfeld ‚Freiraum‘ (hier Ausschnitt) sind Darstellungen zur

■ Sicherung und Fortführung der Grünfinger

■ Verknüpfung siedlungsnaher Grünfinger mit der Kulturlandschaft und den regionalen Naturräumen

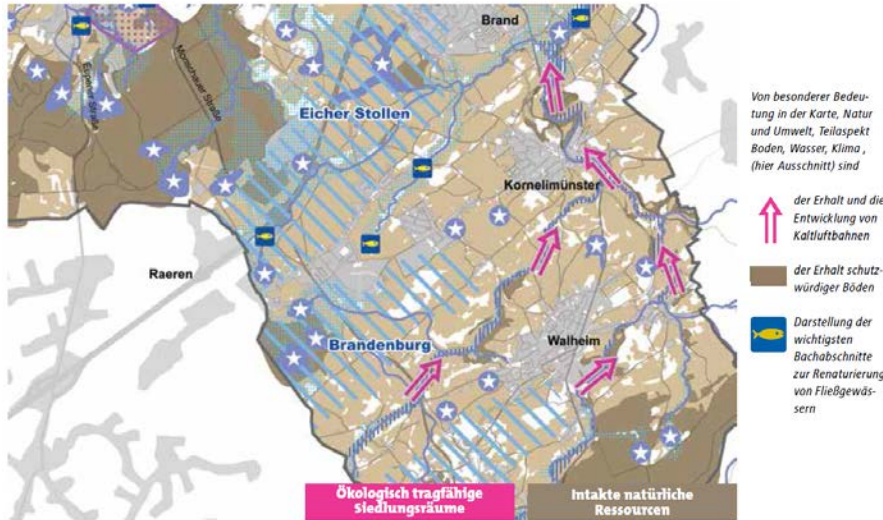
■ Verknüpfung innerstädtischer Grünflächen und Siedlungsbereiche mit den Grünfingern

### Ziele

- sichern und fortführen der Grünfinger,
- sichern und entwickeln Intakter Landschaftsräume,
- Grüne und blaue Vernetzung

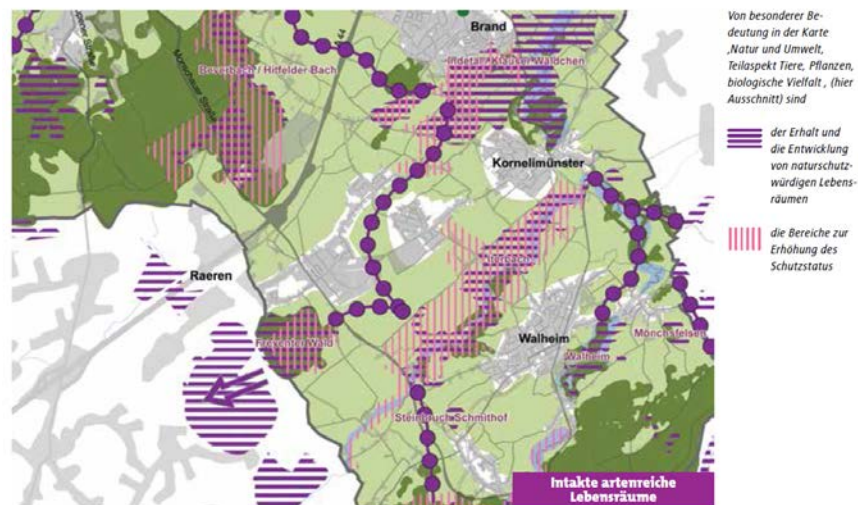
# Masterplan Aachen\*2030

## 8. Natur und Umwelt Menschenwürdige Umwelt und Lebensraumvielfalt



### Ziele

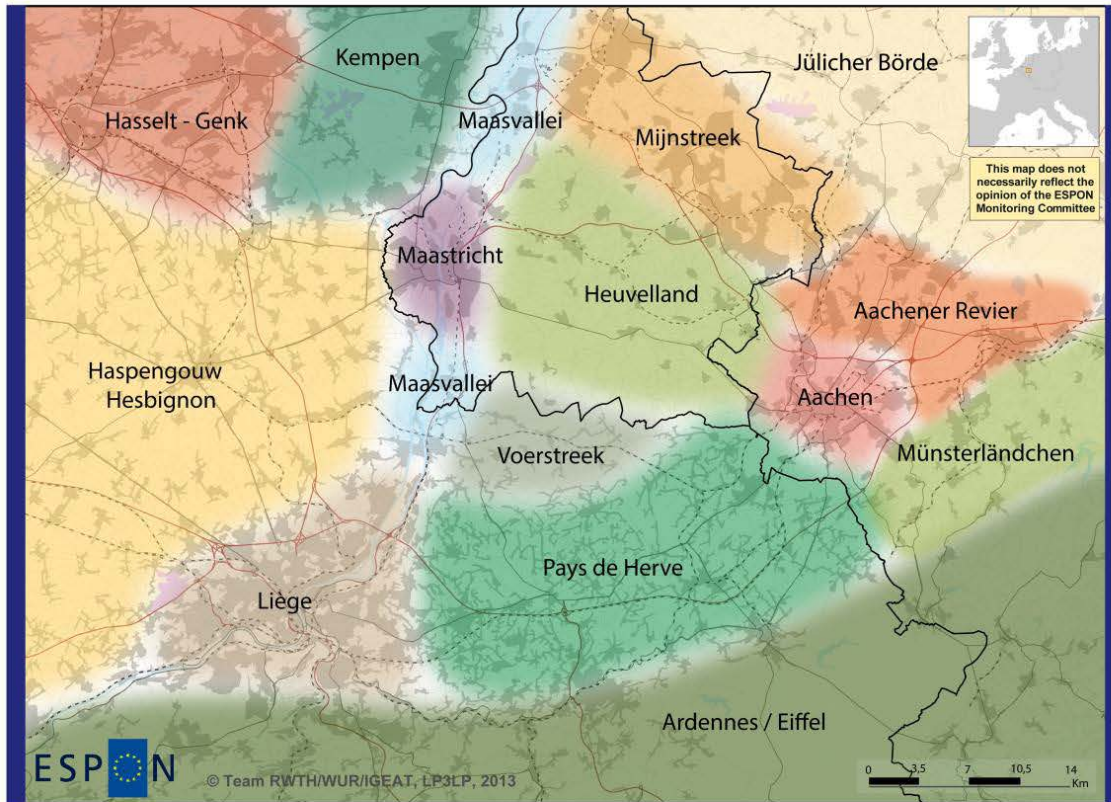
- Erhalt und Entwicklung von Kaltluftbahnen, schutzwürdiger Böden,
- Renaturierung von Fließgewässern



- Erhalt und Entwicklung von naturschutzwürdigen Lebensräumen,
- Erhöhung des Schutzstatus (LG → NSG)

# Entwicklungsziele neu definieren

## Forschungsvorhaben ESPON



REGIONAL IDENTITIES

EUROPEAN UNION  
Part-financed by the European Regional Development Fund  
INVESTING IN YOUR FUTURE

Local level: not to scale  
Source (background): CORINE 2012

Darstellung: „Regionale Identitäten / Gebietsprägungen“

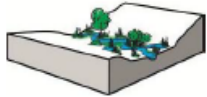




# Entwicklungsziele neu definieren

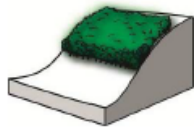
## Forschungsvorhaben ESPON

„13 Leitprinzipien für Schutz und Entwicklung der Landschaft“



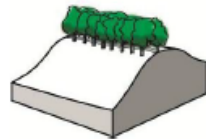
### wet valley floors

Feuchte Talböden  
„Feuchtgebiet“



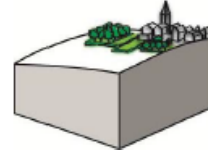
### forest on steep slopes

Wälder an Hanglagen



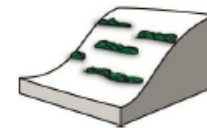
### emphasise high ridges

Betonung von  
Bergkämmen



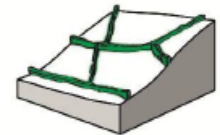
### green village fringes

Grüne  
Ortsrandgebiete



### restore strip lynchets

Wiederherstellung  
Hangterrassen



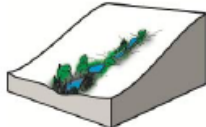
### (re-)develop hedge structures

(Wiederherstellung) –  
Neuentwicklung von  
Heckenstrukturen



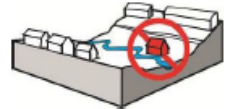
### (re-)develop standard orchards

(Wiederherstellung) –  
Neuentwicklung von  
Streuobstwiesen



### restore springs and sources

Wiederherstellung von  
Brunnen und Quellen



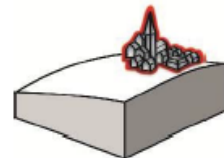
### landscape based restructuring of urban areas

Landschaftsbezogene  
Rekonstruktion von  
städt. Gebieten



### urban-open space accessibility for slow traffic

Städt. Freiraum  
Zugänglichkeit für den  
„ländl. Verkehr“



### building fitting village structure and silhouette

Einfügen von baul.  
Strukturen in das  
Landschaftsbild



### restricted building

Beschränkte  
Bebaubarkeit



### Improved access to heritage and nature sites for slow traffic

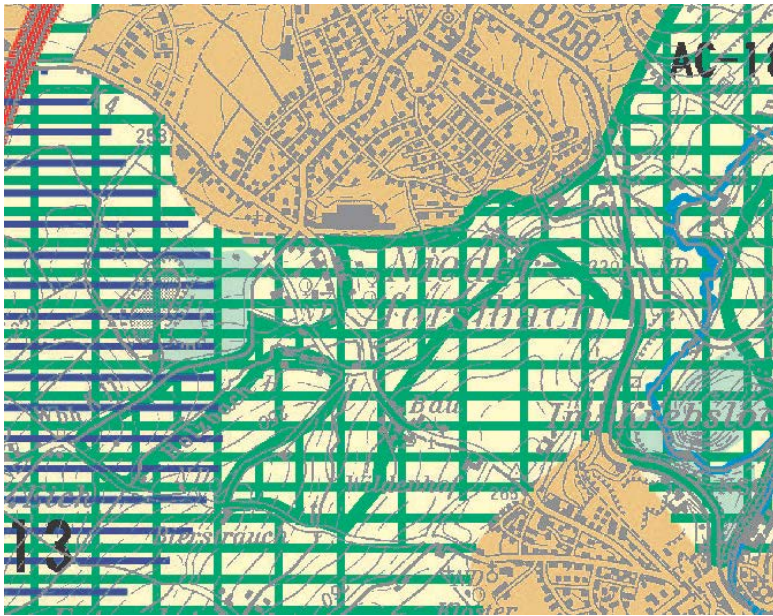
Verbesserter Zugang zu Kulturerbe +  
naturstandorten / Segenswürdigkeit



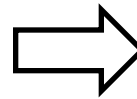
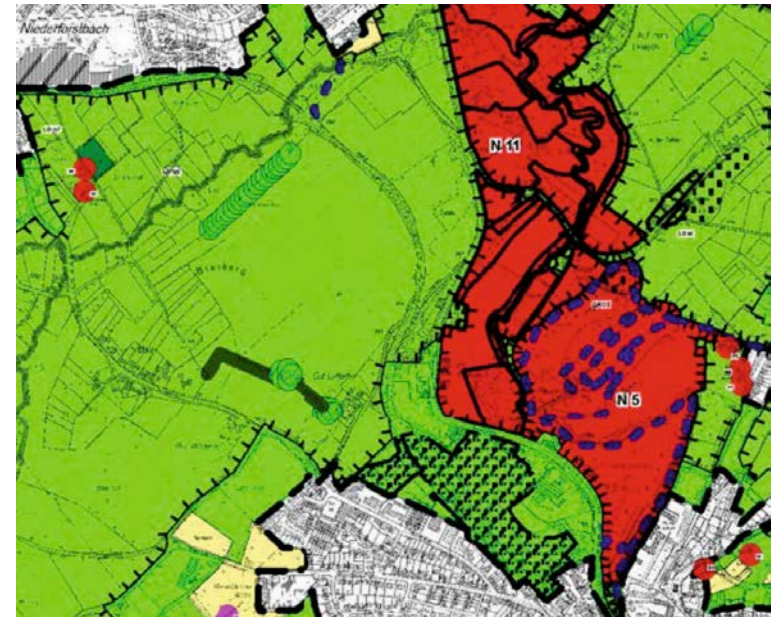
# Abgleich mit den Vorgaben der Landesplanung

## Beispiel – BSN / NSG Indetal

Regionalplandarstellung BSN Indetal



Landschaftsplanfestsetzung  
NSG Indetal erweitern



# Neuaufstellung Landschaftsplan

## Ausblick

2015



Ausschreibung  
Auftragsvergabe - Verträge  
**Auftakt Kommunikationsprozess**  
Vorstudie

2016

Vorstudie - Vorentwurf  
Förmlicher Verfahrensstart - Aufstellungsbeschluss  
Vorentwurf  
Öffentlichkeitsbeteiligungen

2017

Entwurf  
Öffentlichkeitsbeteiligungen  
Satzung