

# Zeelink

# Raumordnungsverfahren

Stellungnahme der Stadt Aachen

[www.aachen.de/planenundbauen](http://www.aachen.de/planenundbauen)



# Zeelink - Raumordnungsverfahren

## Entwicklung der Stellungnahme

### Gliederung der Präsentation

1. Anlass
2. Darstellung des Vorhabens (Quelle: Open Grid Europe)
3. Darstellung der Position der Stadt Aachen

# Zeelink - Raumordnungsverfahren

## Anlass

- Bezirksregierung Köln beteiligt die Stadt Aachen am Raumordnungsverfahren Erdgasfernleitung Zeelink I der Open Grid Europe (Gasverdichterstation ist ein eigenständiges Projekt)
- Parallel öffentliche Auslegung der Verfahrensunterlagen
- Fristsetzung für Stellungnahmen ist der 1.7.2016, gesetzliche Vorgaben sehen keine Fristverlängerung vor!
- Umfangreiche Antragsunterlagen hat die Verwaltung geprüft und die Stellungnahme der Stadt Aachen zur Beratung erarbeitet (erreichbar über [www.aachen.de/bauleitplanung](http://www.aachen.de/bauleitplanung))
- Dichte Beratungsfolge bis zur abschließenden Beratung im Rat am 29.06.2016



# Zeelink - Raumordnungsverfahren

## Darstellung des Vorhabens - Eckdaten

- Raumbedeutsames Vorhaben, Gesamtlänge 102 km
  - Zweistufigkeit: 1. Raumordnungsverfahren mit Umweltverträglichkeitsprüfung (aktuell)  
2. Planfeststellungsverfahren (künftig)
  - Umstellung von L- auf H-Gas
  - Transportflexibilisierung und Versorgungssicherheit
  - Untersuchungskorridor 600 m breit (der künftige Schutzstreifen 10 m)
  - Vorzugskorridor und Variantenkorridor
  - Verfahren schließt mit „Raumordnerischer Beurteilung“ durch die Bezirksregierung ab
- 
- Planfeststellungsverfahren ab Mitte 2017
  - Hauptbauzeit ab Frühjahr 2019
  - Inbetriebnahme 2021



# Zeelink - Raumordnungsverfahren

## Darstellung des Vorhabens - Anlass

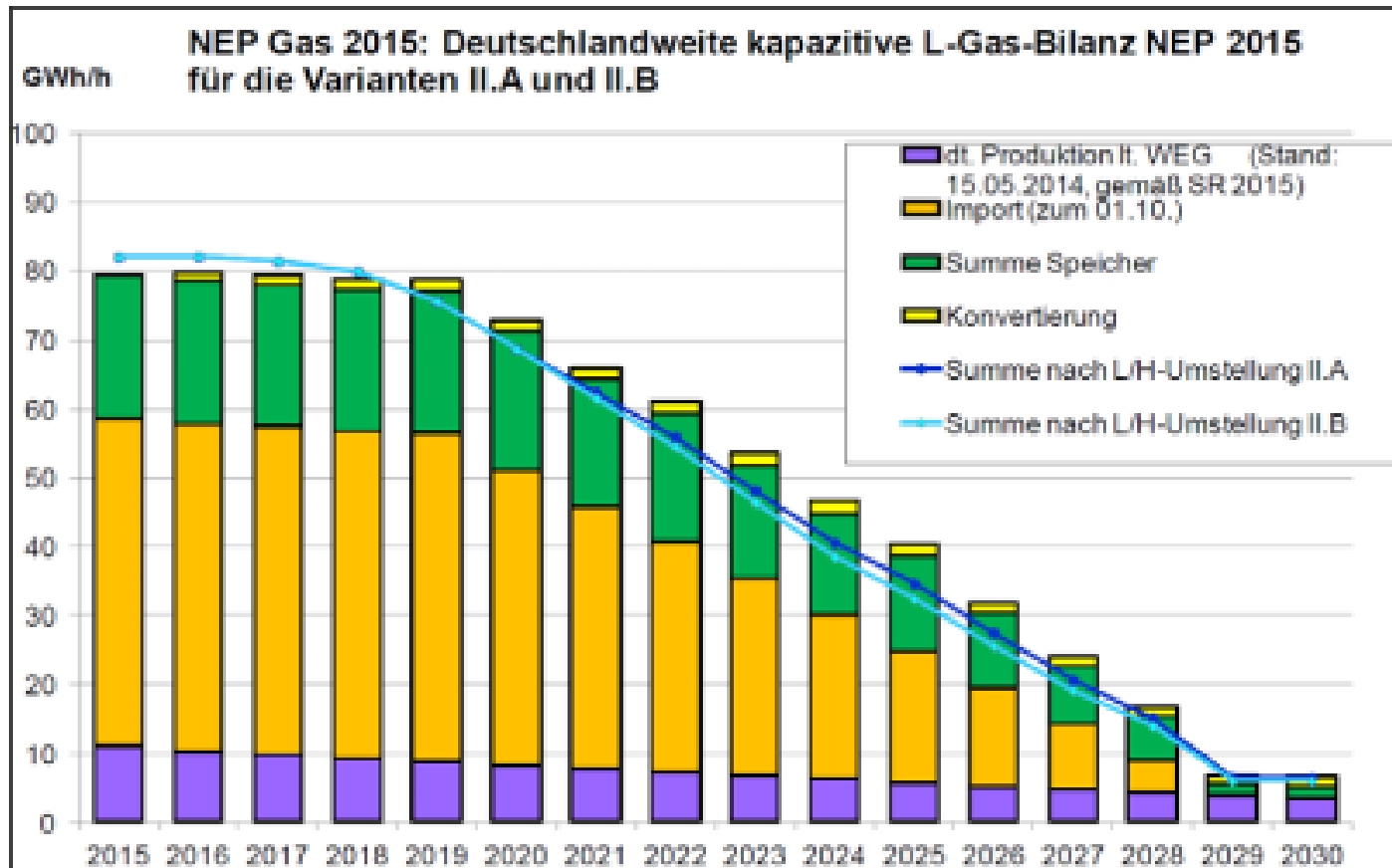


Abbildung 1: Deutschlandweite kapazitive L-Gas-Bilanz (Quelle NEP Gas 2015)

Quelle: OGE

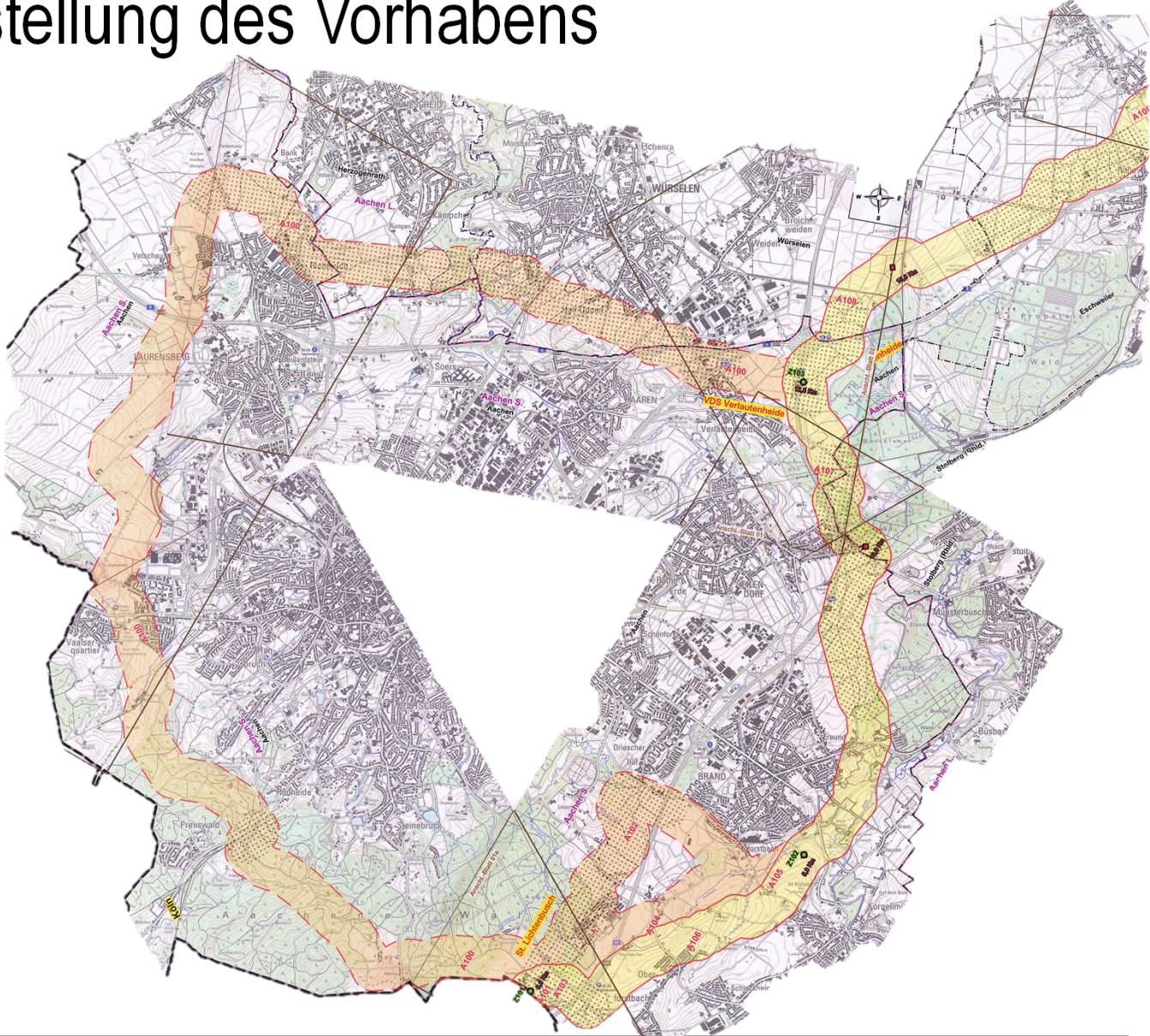






# Zeelink - Raumordnungsverfahren

## Darstellung des Vorhabens



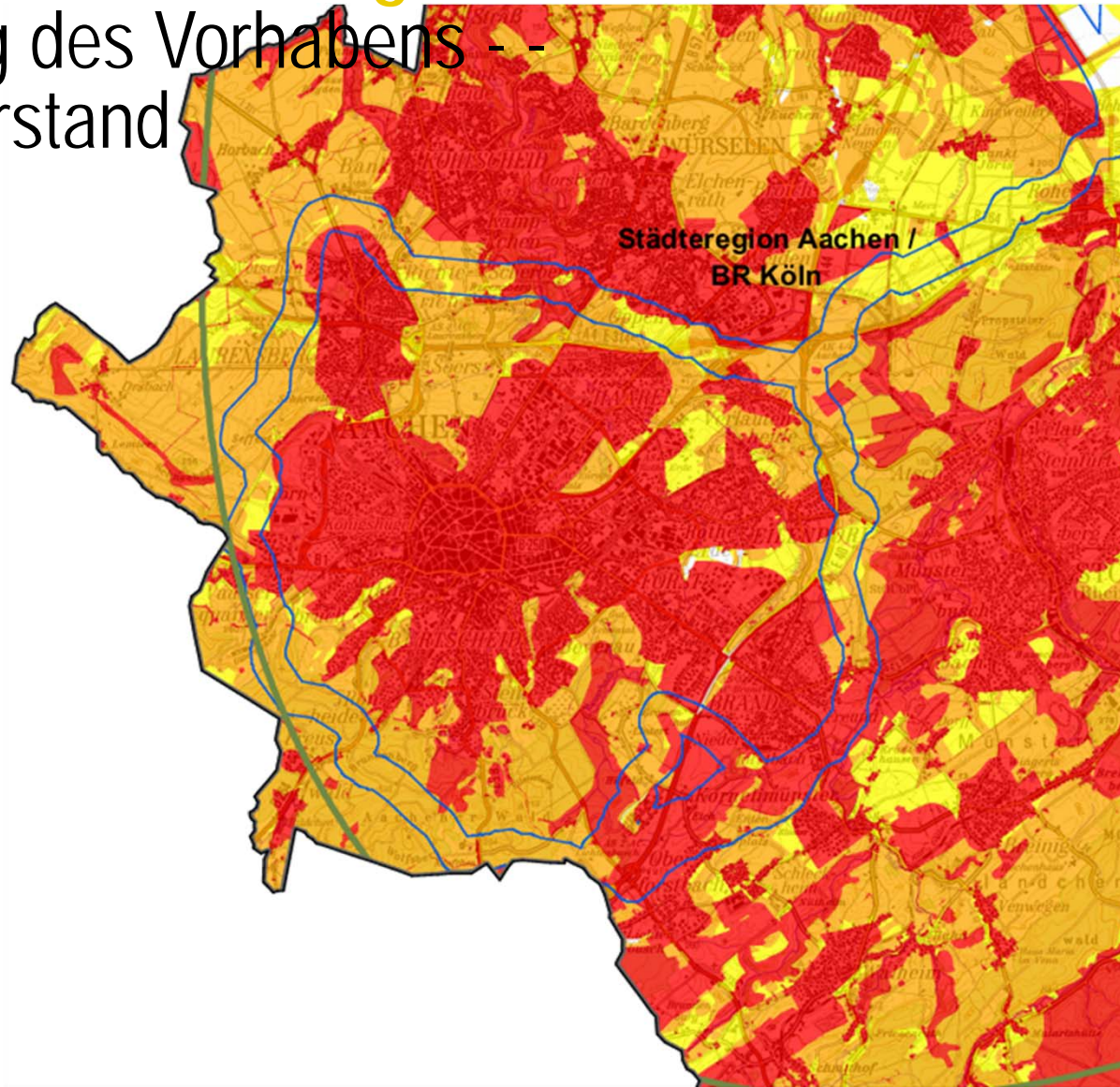
Quelle: OGE





# Zeelink - Raumordnungsverfahren

Darstellung des Vorhabens - -  
Raumwiderstand



Quelle: OGE



# Zeelink - Raumordnungsverfahren

## Darstellung des Vorhabens - Technische Aspekte

- Nennweite der Leitung DN 1200 = 1,2 m
- Nenndruck 100 bar (Autoreifen ca. 2 bar)
- Erdüberdeckung mindestens 1 m
- Arbeitsbreite Freiland 38 m und im Wald 28 m
- Schutzstreifenbreite 10 m (von Überbauung freizuhalten)
- Sonstige Einrichtungen: Absperrstationen, Molchschleusen

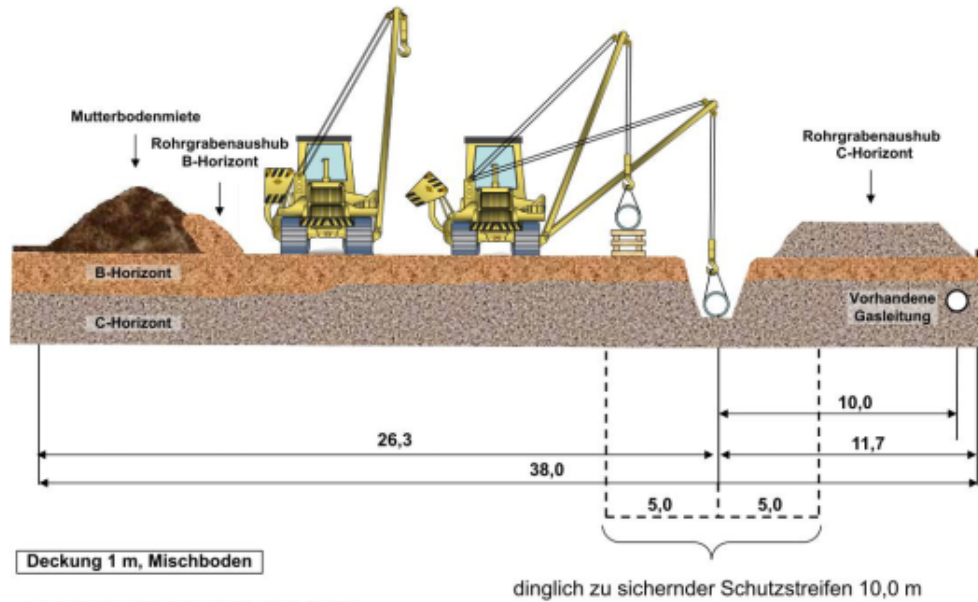
# Zeelink - Raumordnungsverfahren

## Darstellung des Vorhabens - Regelarbeitsstreifen

Erdgasfernleitung ZEELINK I / Abschnitt Lichtenbusch – St. Hubert  
 Umweltverträglichkeitsuntersuchung zum ROV (UVU I)

bosch & partner  
 Ingenieurbüro **Feldwisch**

### Regelarbeitsstreifen auf freier Feldflur für die Verlegung einer Gasleitung DN 1200



Alle Bemaßungsangaben in Meter / Zeichnung unmaßstäblich

*(Quelle: OGE)*

**Abb. 2-1: Regelarbeitsstreifen für die Verlegung einer Gasleitung in der freien Feldflur**

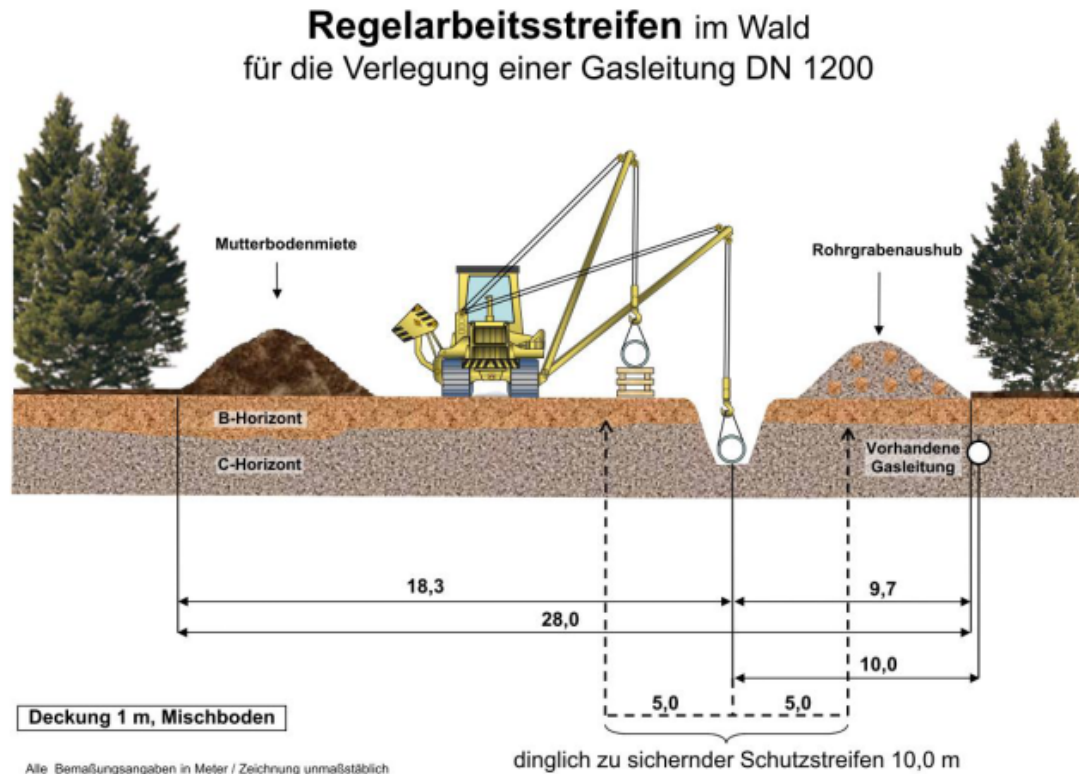
Quelle: OGE



# Zeelink - Raumordnungsverfahren

## Darstellung des Vorhabens - Regelarbeitsstreifen Wald

Abb. 2-1: Regelarbeitsstreifen für die Verlegung einer Gasleitung in der freien Feldflur



(Quelle: OGE)

Abb. 2-2: Regelarbeitsstreifen für die Verlegung einer Gasleitung in sensiblen Gebieten (z.B. Waldbereiche)



Quelle: OGE



# Zeelink - Raumordnungsverfahren

## Darstellung des Vorhabens - Schutzstreifen

### 5.1 Flächenbedarf

#### 5.1.1 Schutzstreifen

Auszug aus dem DVGW Arbeitsblatt G 463:

*„Gasleitungen sind zur Sicherung ihres Bestandes, des Betriebes und der Instandhaltung sowie gegen Einwirkungen von außen in einem Schutzstreifen zu verlegen. Im Schutzstreifen dürfen für die Dauer des Bestehens der Gasleitung keine Gebäude oder baulichen Anlagen errichtet werden. Darüber hinaus dürfen keine sonstigen Einwirkungen vorgenommen werden, die den Bestand oder Betrieb der Gasleitung beeinträchtigen oder gefährden. So sind u. a. das Einrichten von Dauerstellplätzen (z.B. Campingwagen, Container) sowie das Lagern von Silage und schwer zu transportierenden Materialien unzulässig. Die Errichtung von Parkplätzen im Schutzstreifen ist in Abstimmung mit dem Leitungseigentümer zulässig.“*

Dem DVGW Arbeitsblatt G 463 entsprechend wird die Leitung mit einer Schutzstreifenbreite von 10 m (jeweils 5 m rechts und links der Leitungssachse) im Grundbuch gesichert. In Abstimmung mit dem Leitungseigentümer ist im Schutzstreifen der Leitung die Anlage von kreuzenden oder parallel führenden Straßen, Wegen, Kanälen, Rohrleitungen und Kabeln möglich, wenn dadurch weder der Bestand noch der Betrieb der Leitungen gefährdet oder beeinträchtigt wird.

Quelle: OGE



# Zeelink - Raumordnungsverfahren

## Darstellung des Vorhabens - Bauphase

- Ausheben des Rohrgrabens  
Der Boden des auszuhebenden Rohrgrabens wird auf der gegenüberliegenden Seite der Mutterbodenmiete – ebenfalls in einer Miete – gelagert.



(Quelle: OGE)

- Absenken des Rohrstranges und Verbinden/Verschweißen der Rohrstränge



(Quelle: OGE)



(Quelle: OGE)

Quelle: OGE



# Zeelink - Raumordnungsverfahren

## Darstellung des Vorhabens - Betriebsphase

- Wiederherstellung der Trasse und der Landschaft



während des Leitungsbau (Quelle: OGE)



nach dem Leitungsbau (Quelle: OGE)

- Durchführung von Kompensationsmaßnahmen



(Quelle: OGE)



(Quelle: OGE)

Quelle: OGE



# Zeelink - Raumordnungsverfahren

## Aufbau der Stellungnahme der Stadt Aachen

- Erarbeitung der Stellungnahme durch die Fachämter
- Aufbau der Stellungnahme
  - Orientierung an den Verfahrensunterlagen
  - Vorzugskorridor
  - Variantenkorridor
  - Konflikte mit städtischen Planungen und Interessen
  - Einordnung und Verknüpfung zu Planungen Dritter
  - 3 Anlagen

# Zeelink - Raumordnungsverfahren

## Inhalt der Stellungnahme der Stadt Aachen

- **Kernaussagen der Stellungnahme**
  - Schlüsselstelle Aachens im europäischen Leitungsnetz
  - Alle Varianten lösen gravierende Konflikte und Eingriffe aus
  - Ziel ist die Minimierung negativer Auswirkungen durch die Einbindung der Stadt Aachen im weiteren Planungsprozess
  - Forderung: Prüfung einer Variante parallel zu BAB A 44 in Aachen Brand (analog zur Planung Mitteleuropäische Transversale 2008) mit dem Ziel, diese Trassenvariante statt der südlichen Umgehung von Brand zu nutzen



# Zeelink - Raumordnungsverfahren

## Konflikte mit städtischen Planungen

- Masterplan Aachen\*2030
- Flächennutzungsplan 1980 / Neuaufstellung Flächennutzungsplan Aachen\*2030
- Bebauungspläne
- Neuaufstellung Landschaftsplan
- Kanäle / Abwasser

# Zeelink - Raumordnungsverfahren

## Einordnung und Verknüpfung zu Planungen Dritter

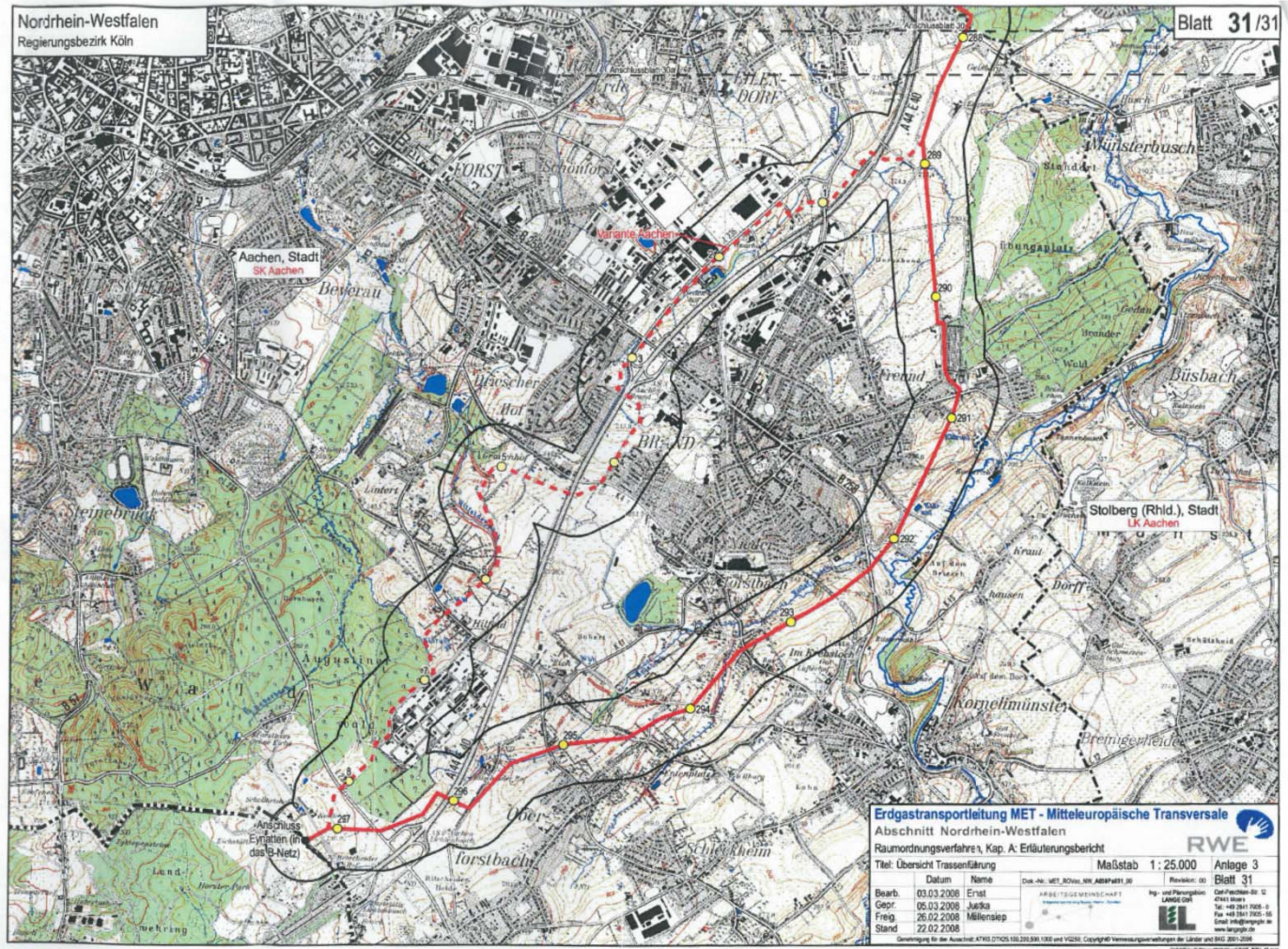
- Raumordnungsverfahren „Mittleuropäische Transversale“ MET 2008 (Anlage 3)
  - Raumordnerische Beurteilung aus 2008 gültig
  - Aufforderung diese Trassenalternative zu prüfen
- Gasverdichterstation Zeelink
  - Nicht Gegenstand des ROV Verfahrens,
  - Keine Zustimmung der Stadt Aachen zum Standort Verlautenheide
  - Ausführliche Stellungnahme bleibt vorbehalten
- Leitung in Planung (Amprion)
  - Vorsorglicher Hinweis
  - Nächster Schritt: Planfeststellungsantrag





# Zeelink - Raumordnungsverfahren

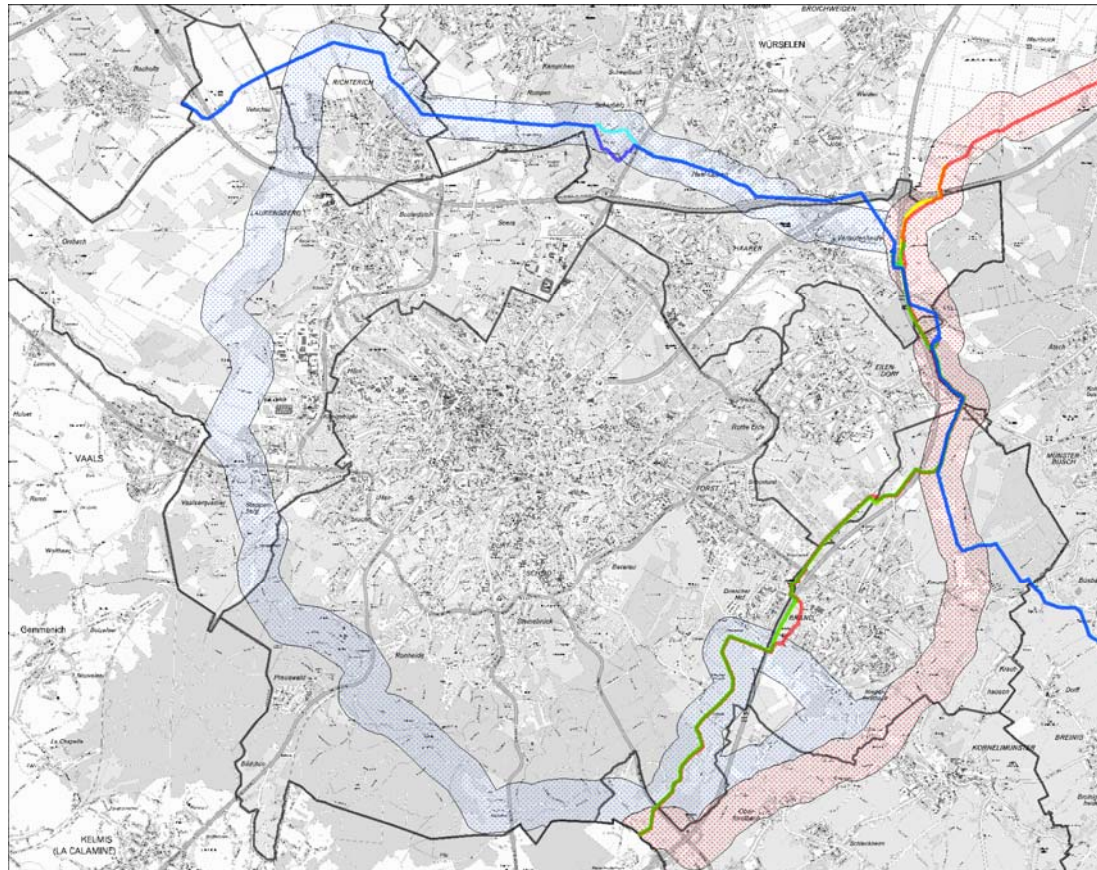
## Raumordnerische Beurteilung MET 2008



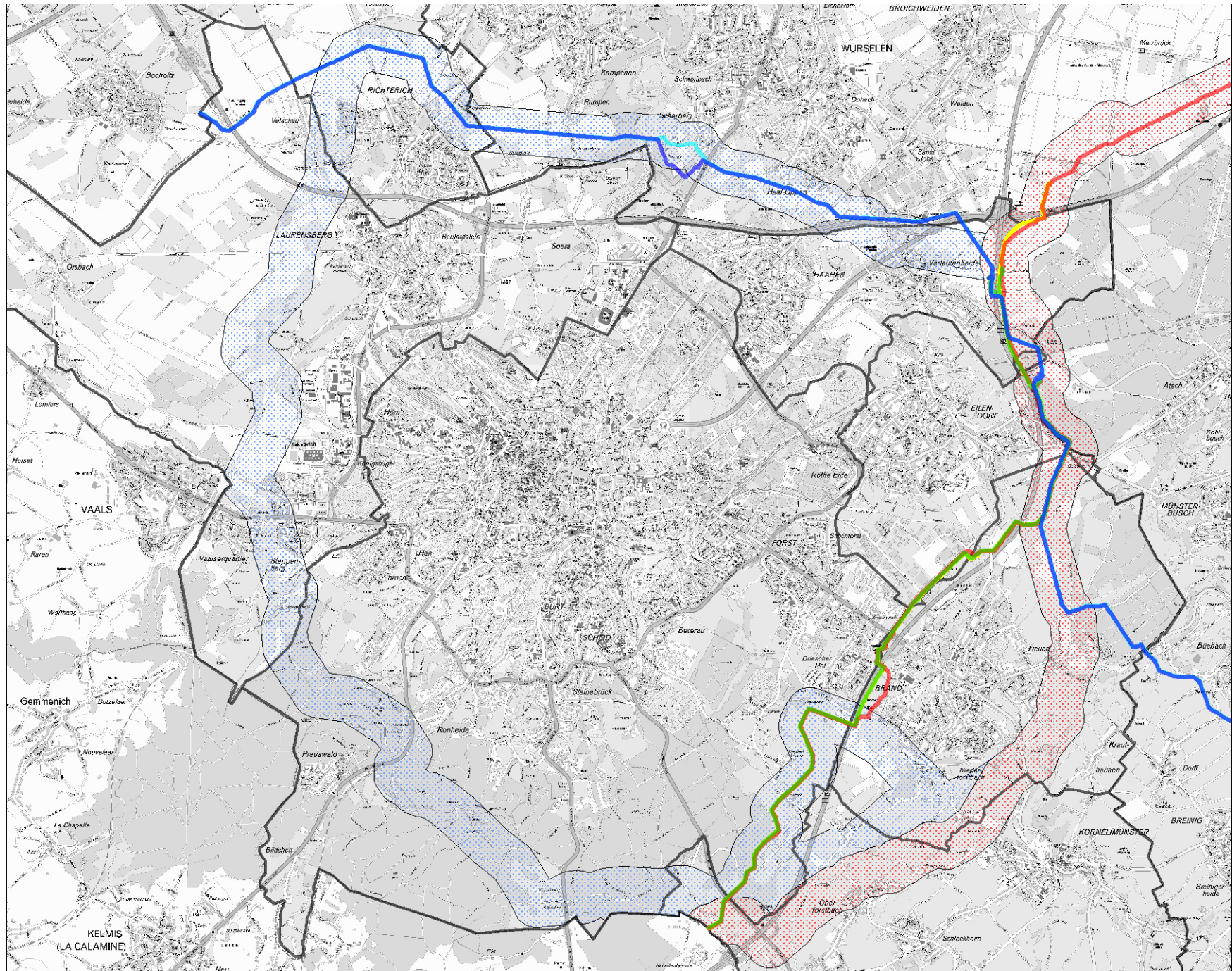


# Zeelink - Raumordnungsverfahren

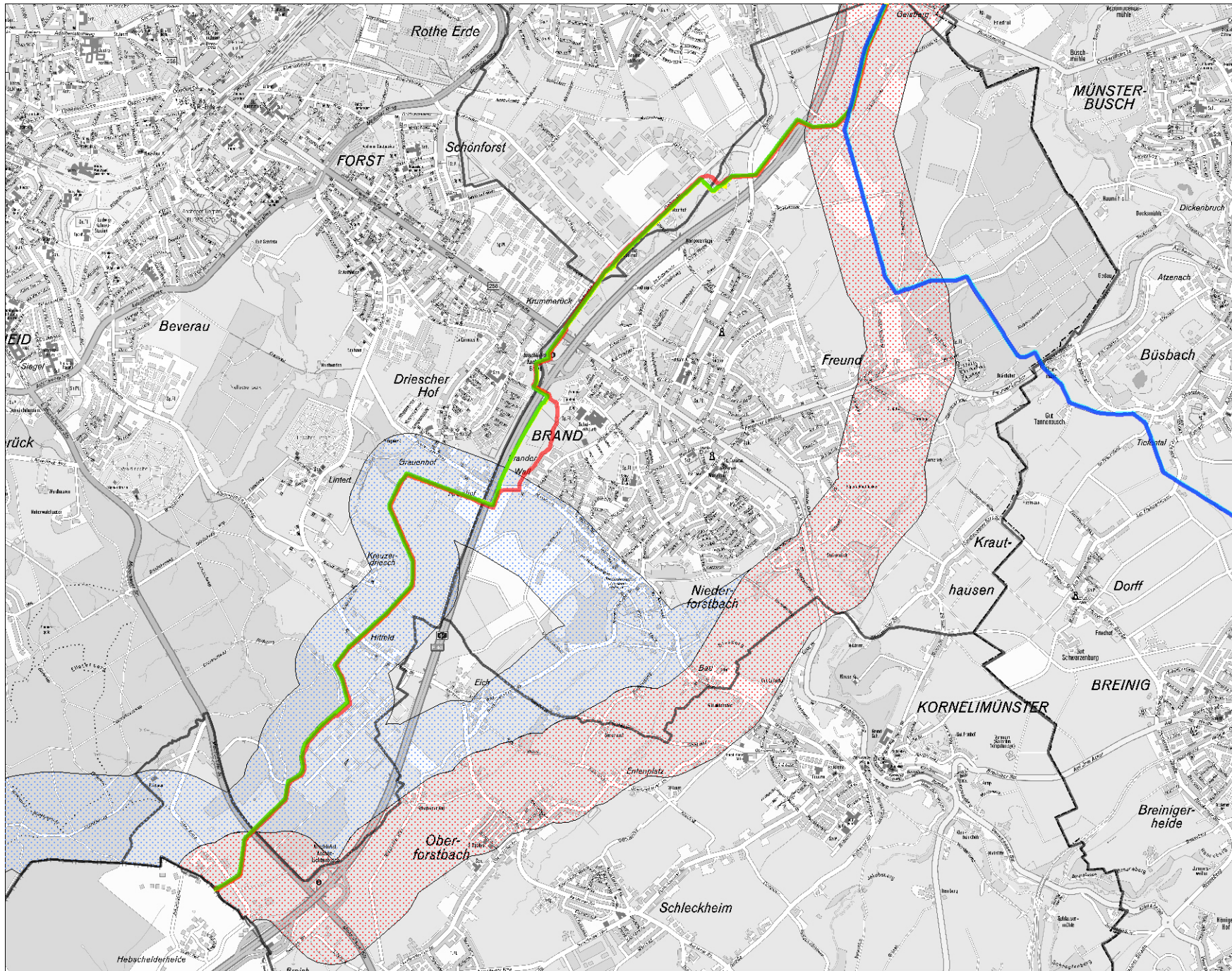
## Vorhandene Ferngasleitungen und Zeelink











# Zeelink - Raumordnungsverfahren

## Bewertungskriterien beider Korridore

- Vorzugskorridor und Variantenkorridor nach Abschnittsnummern gegliedert
- Flächennutzungsplan und bezirkliche Aspekte
- Denkmalpflege
- Zusammenfassung der Umweltaspekte
- Wichtiger Hinweis: Die ausführliche Stellungnahme des Fachbereiches Umwelt ist für die Bewertung maßgeblich! (Anlage 1)

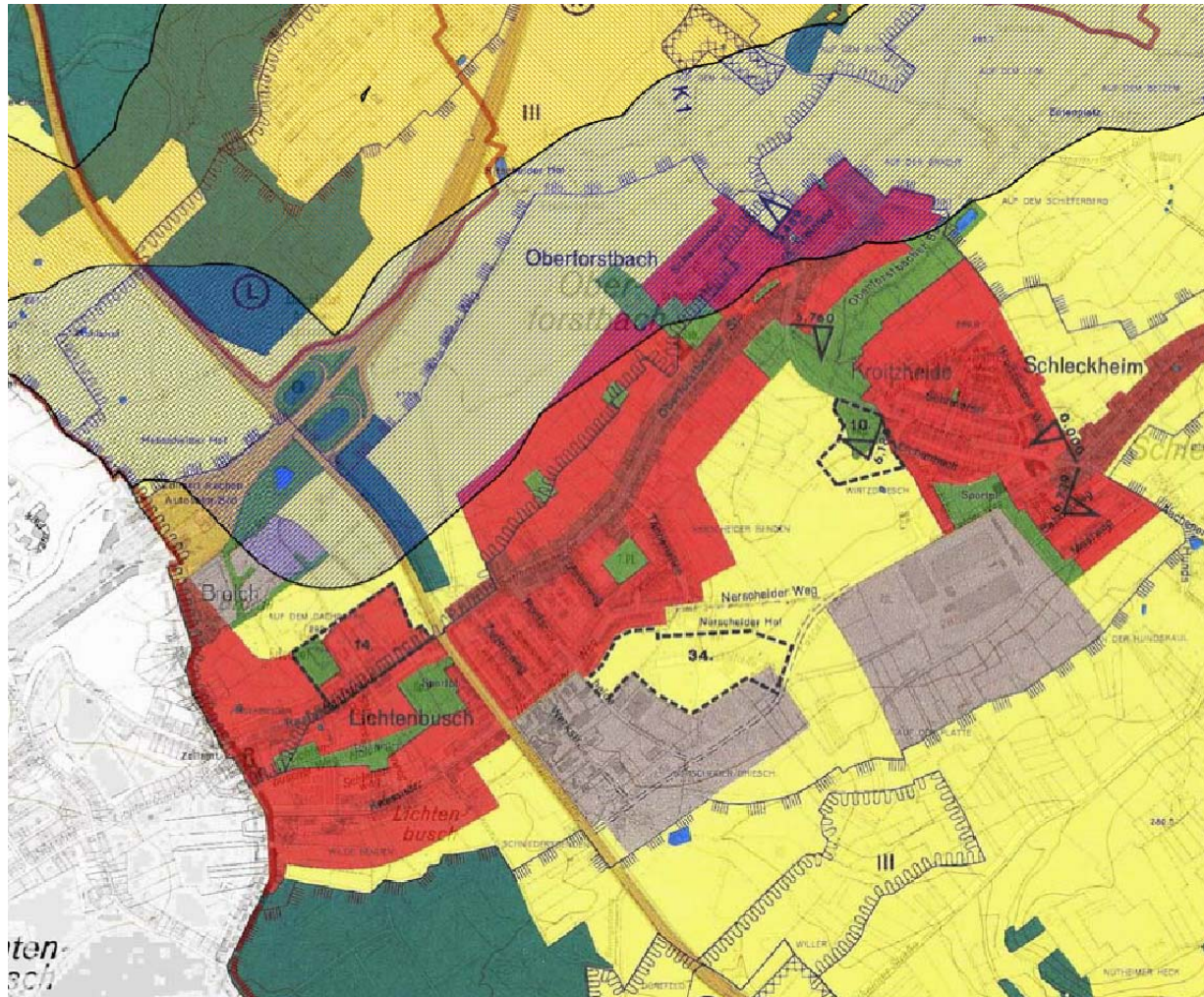
# Zeelink - Raumordnungsverfahren

## Bewertung des Vorzugskorridors

- Vorzugskorridor überlagert mehrere Wohnbauflächendarstellungen des FNP
- Zahlreiche Boden- und Baudenkmale werden überlagert oder gekreuzt
  - Hofgüter
  - Komericher Mühle
  - Westwall (Gut England)
- **Zahlreiche Umweltschutzgüter sind erheblich betroffen**
  - Naturschutzgebiet Indetal
  - Geplantes Naturschutzgebiet Rollefachtal
  - FFH Gebiet Brander Wald
  - Wasserschutzgebiet Reichswald
  - Wasserschutzgebiet Eicher Stollen
  - Schutzgut Boden
- **Einbeziehung aller Umweltaspekt führt zur Ablehnung des Vorzugskorridors**

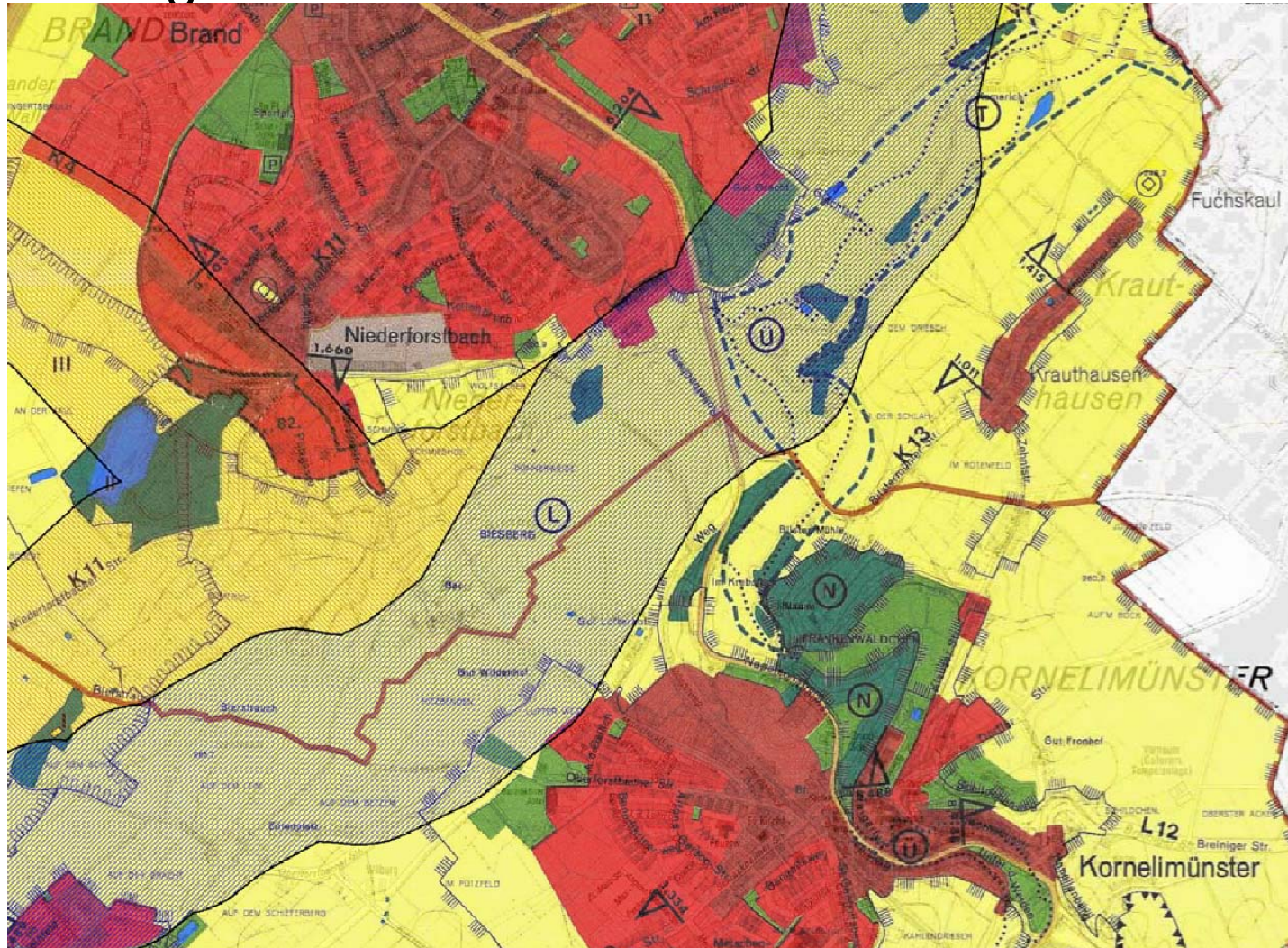


# Zeelink - Raumordnungsverfahren Vorzugskorridor



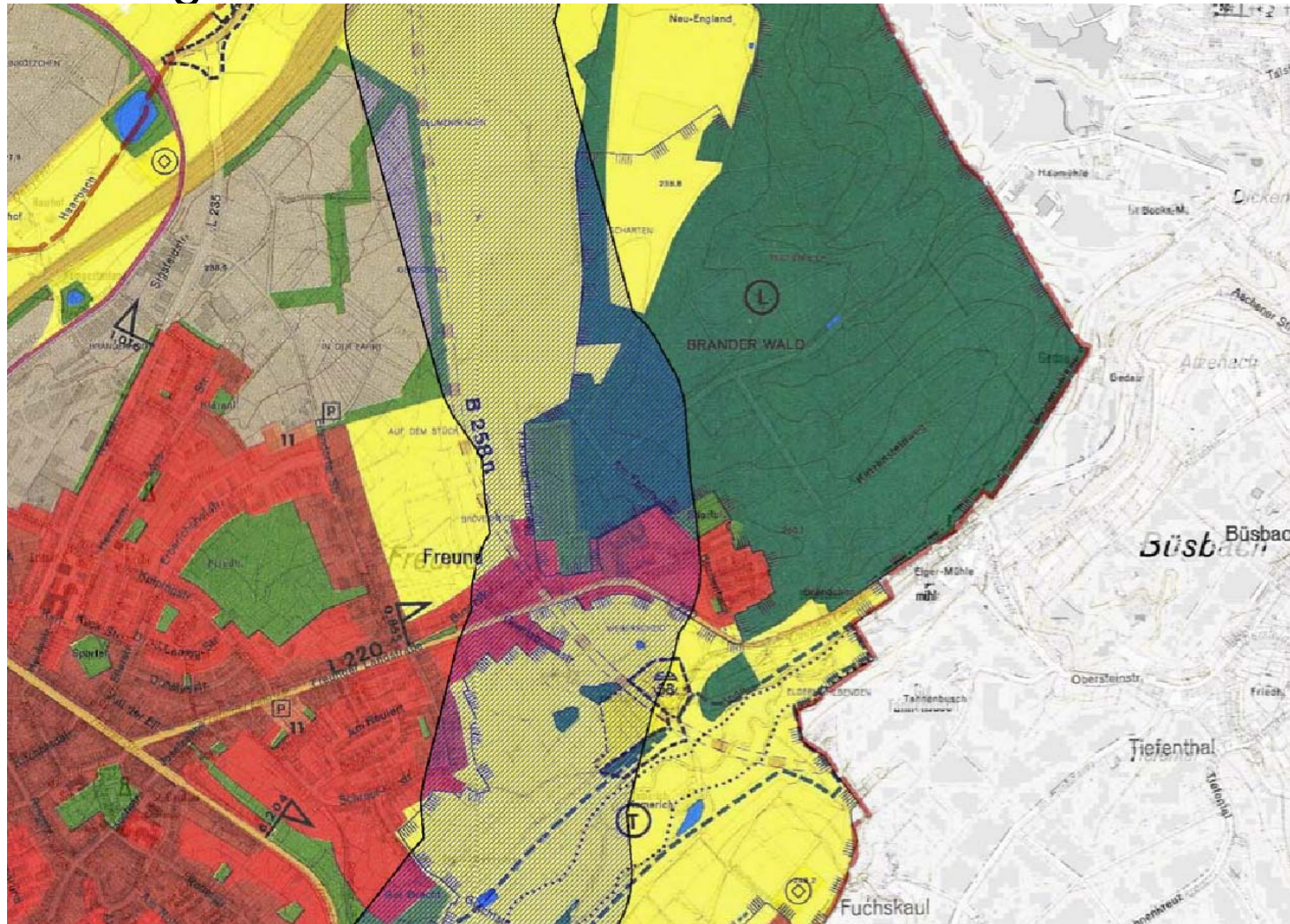


# Zeelink - Raumordnungsverfahren Vorzugskorridor





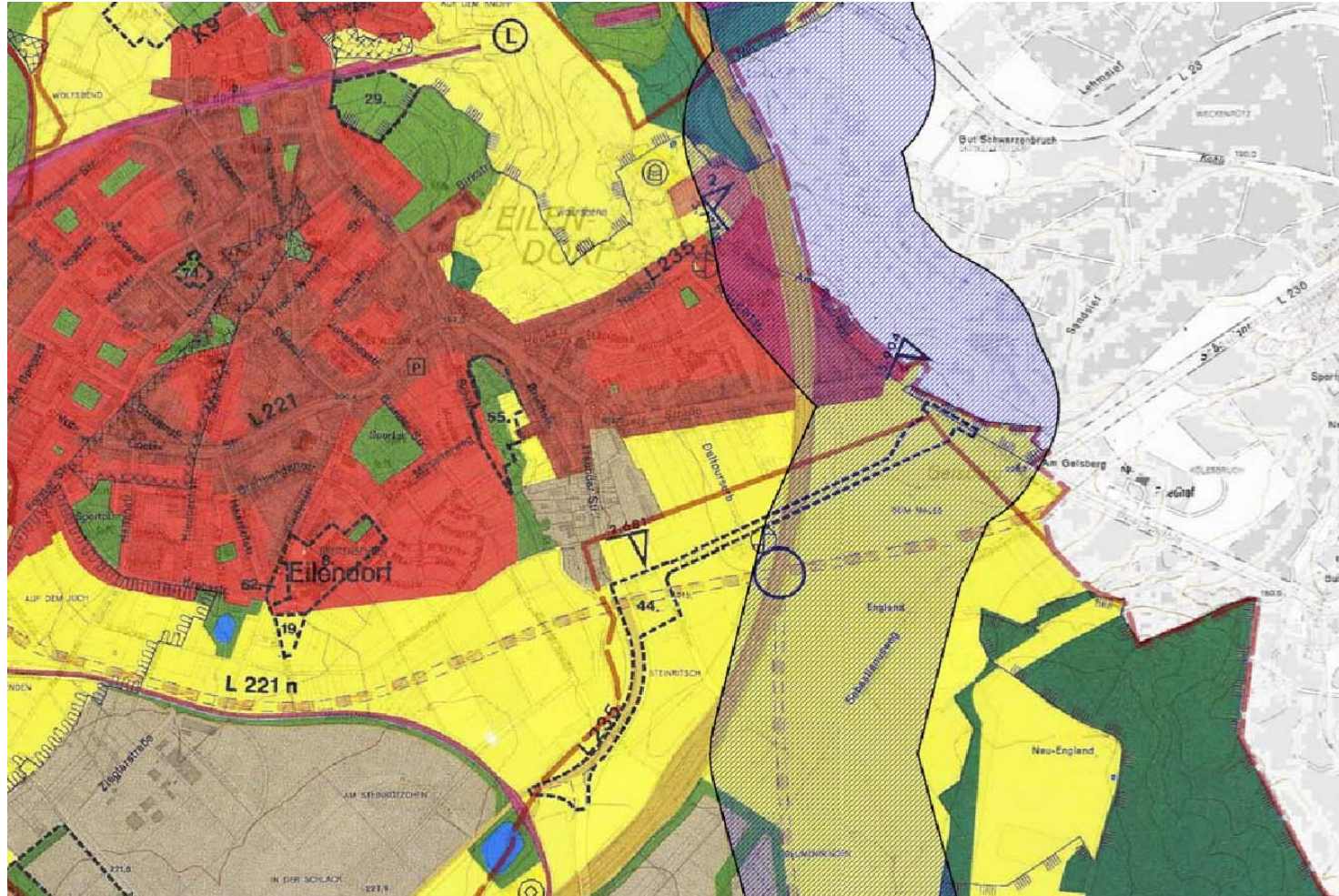
# Zeelink - Raumordnungsverfahren Vorzugskorridor





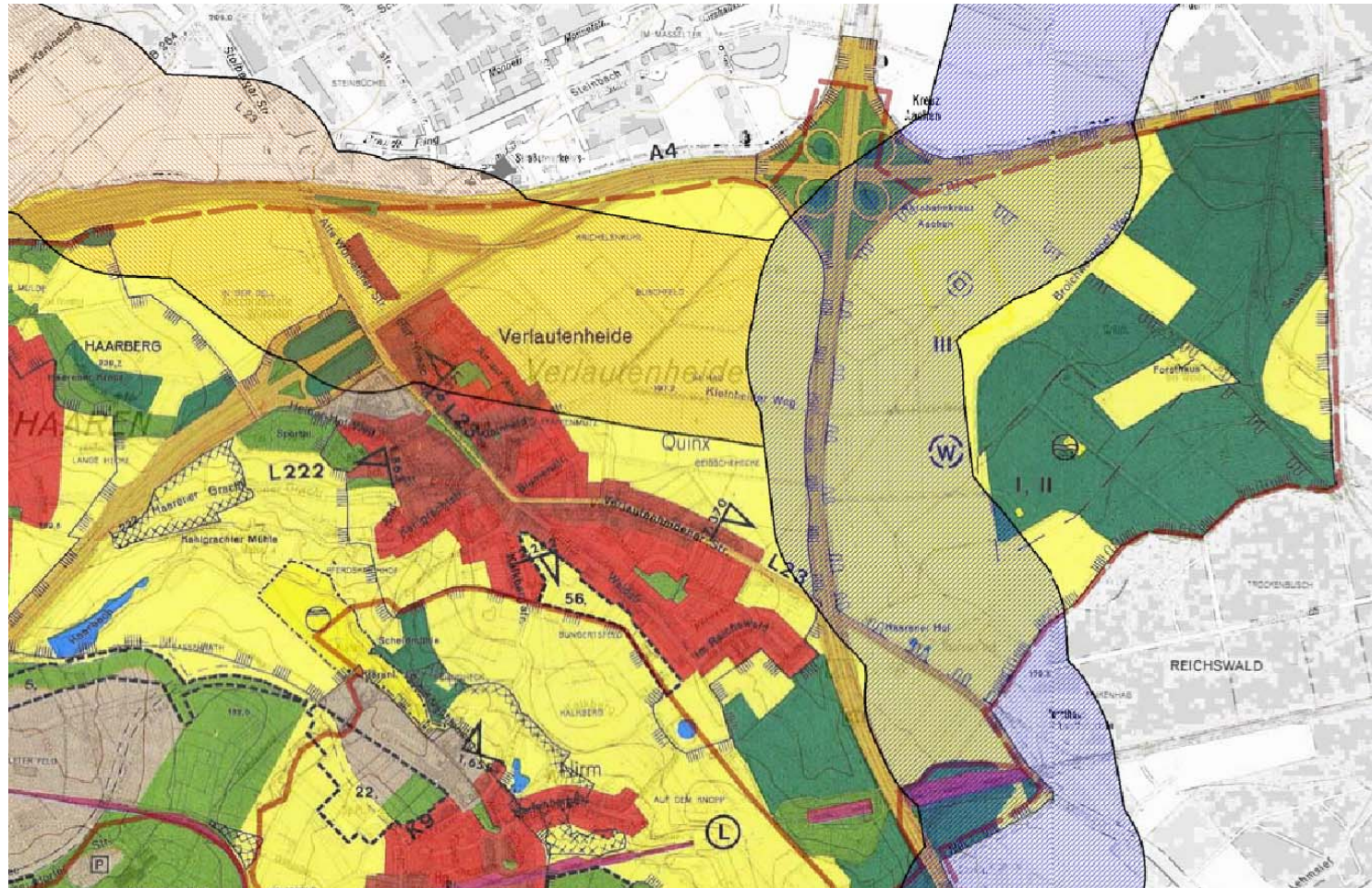
# Zeelink - Raumordnungsverfahren

## Vorzugskorridor





# Zeelink - Raumordnungsverfahren Vorzugskorridor



stadt aachen



# Zeelink - Raumordnungsverfahren

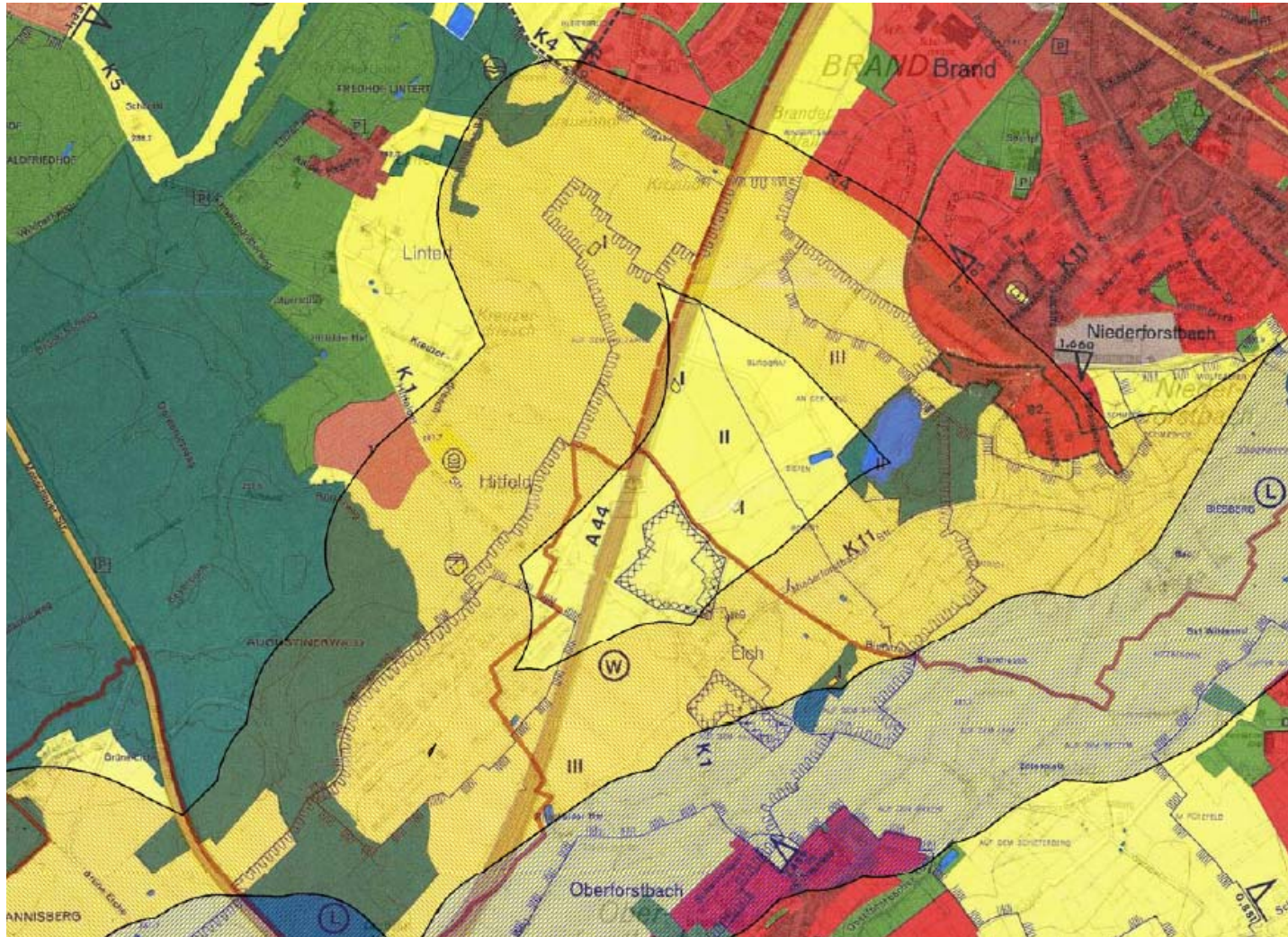
## Bewertung des Variantenkorridors

- **Variantenkorridor überlagert mehrere Wohnbauflächendarstellungen des FNP**
  - Steppenberg, Gut Kullen
  - Richtericher Dell
- **Zahlreiche Boden- und Baudenkmale werden überlagert oder gekreuzt**
  - Grenzübergang Köpfchen, Gut Grenzhof
  - Gut Pfaffenbroich und Gut Wegscheid
  - Bronzezeitliche Hügelgräber
  - Aachener Landwehr
  - Westwall
- **Zahlreiche Umweltschutzgüter sind erheblich betroffen**
  - Schutzgut Boden
  - Verlust städtischer Waldfläche
  - Bestehende und geplante Naturschutzgebiete
- **Einbeziehung aller Umweltaspekte führt zur Ablehnung des Variantenkorridors**



# Zeelink - Raumordnungsverfahren

## Variantenkorridor - Eicher Stollen



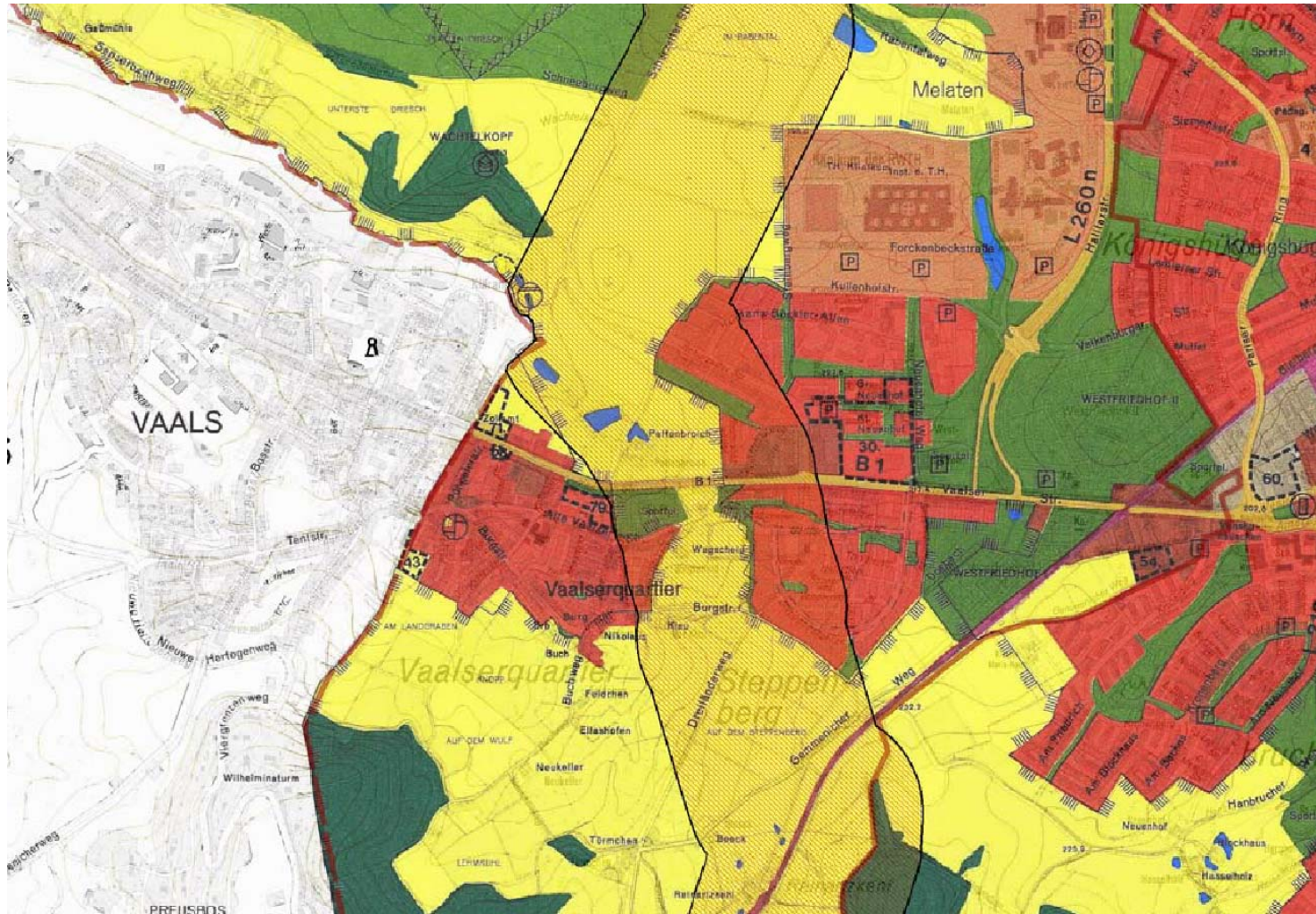






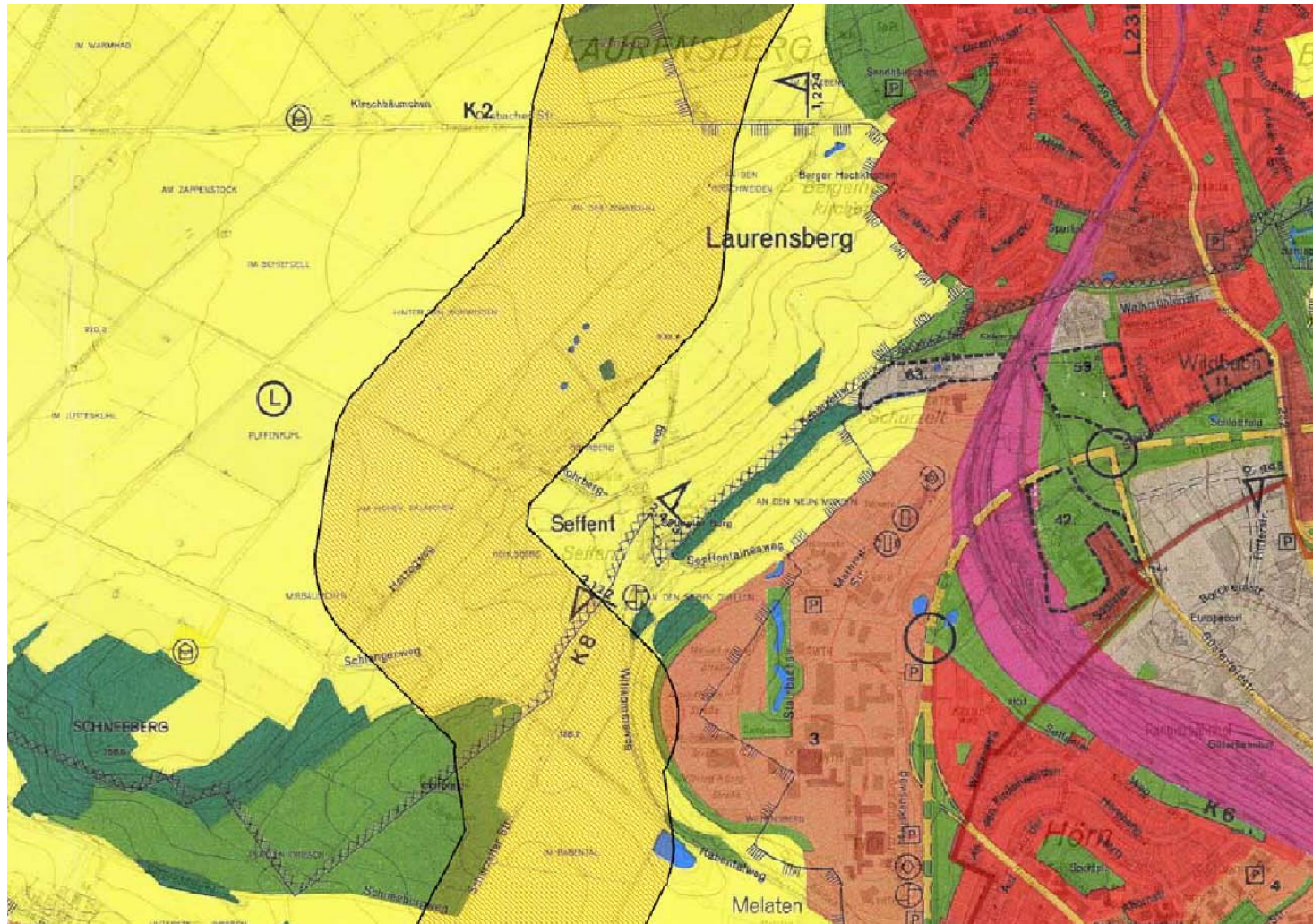
# Zeelink - Raumordnungsverfahren

## Variantenkorridor - Nordwest





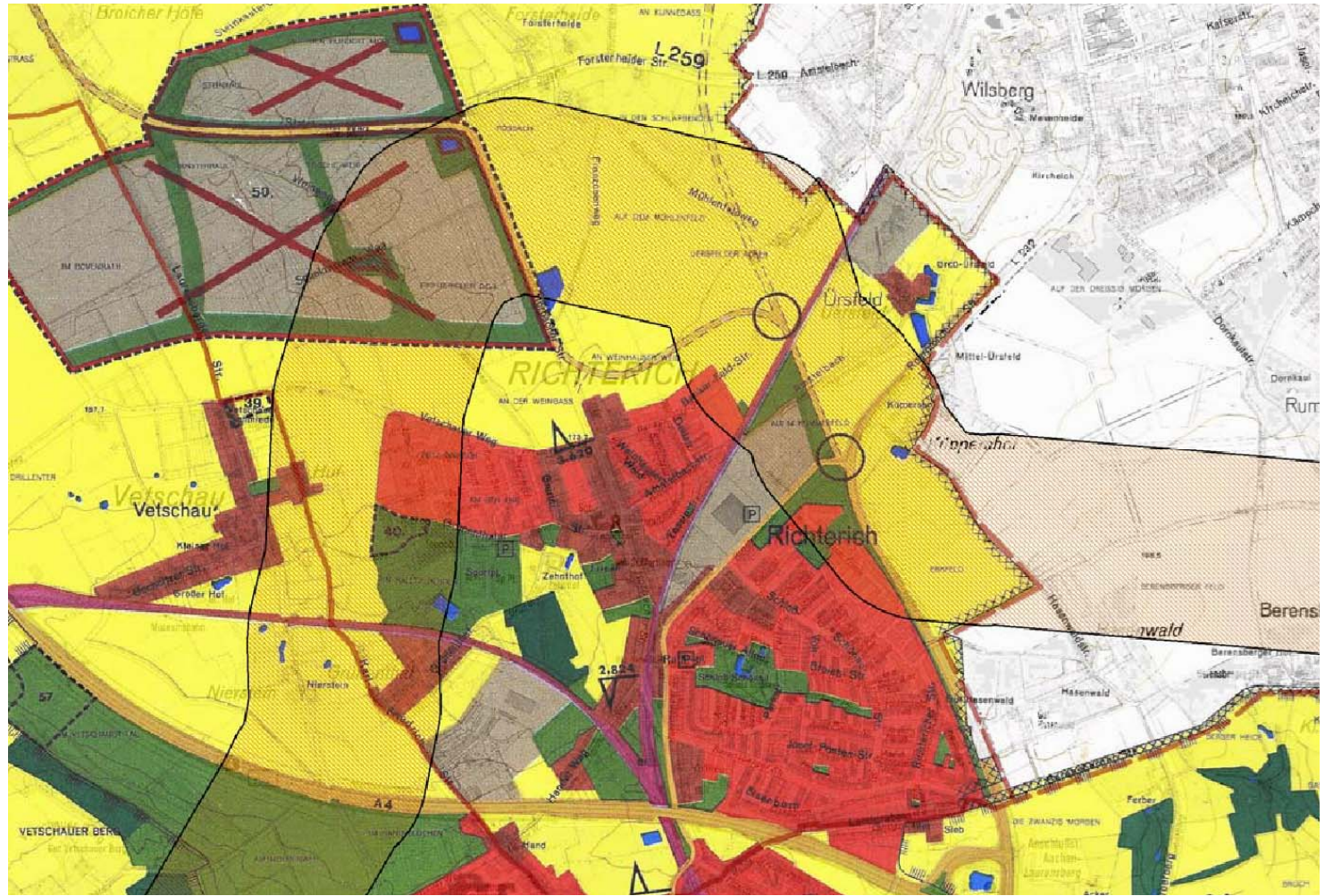
# Zeelink - Raumordnungsverfahren Variantenkorridor





# Zeelink - Raumordnungsverfahren

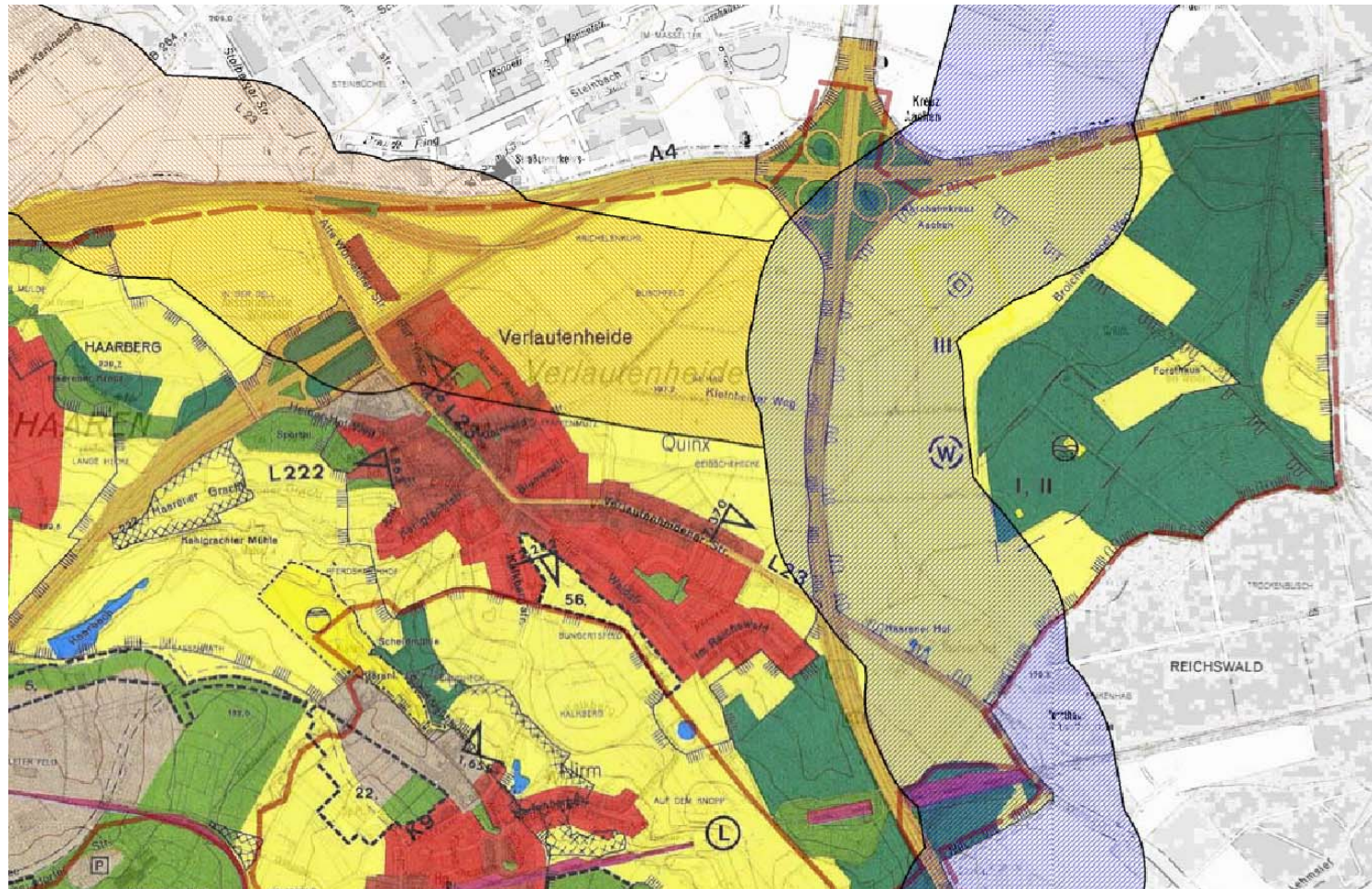
## Variantenkorridor - Nordwest





# Zeelink - Raumordnungsverfahren

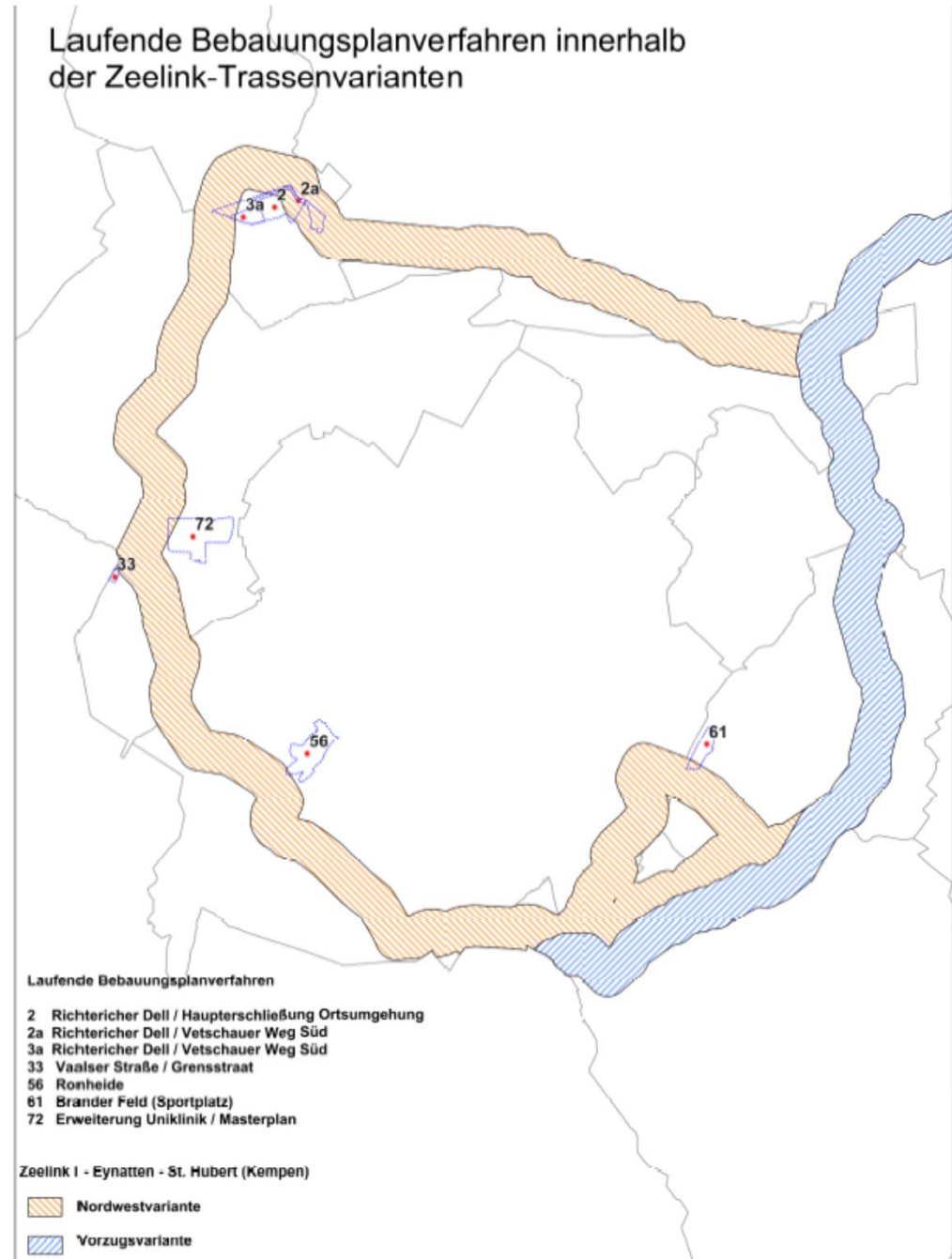
## Variantenkorridor - Nordwest





# Zeelink - Raumordnung

## Laufende Bebauungsplanverfahren



# Zeelink - Raumordnungsverfahren

## Beratungsergebnisse und weiteres Vorgehen

- Bericht über Beratungsergebnisse vorangegangener Gremien
  - Beratung in den betroffenen Bezirksvertretungen
  - Beratung in den Fachausschüssen für Umwelt und Planung
- Abschließende Beratung im Rat am 29.06.2016
- Fristgerechte Zustellung der Stellungnahme an die Bezirksregierung am 1.7.2016

# Zeelink

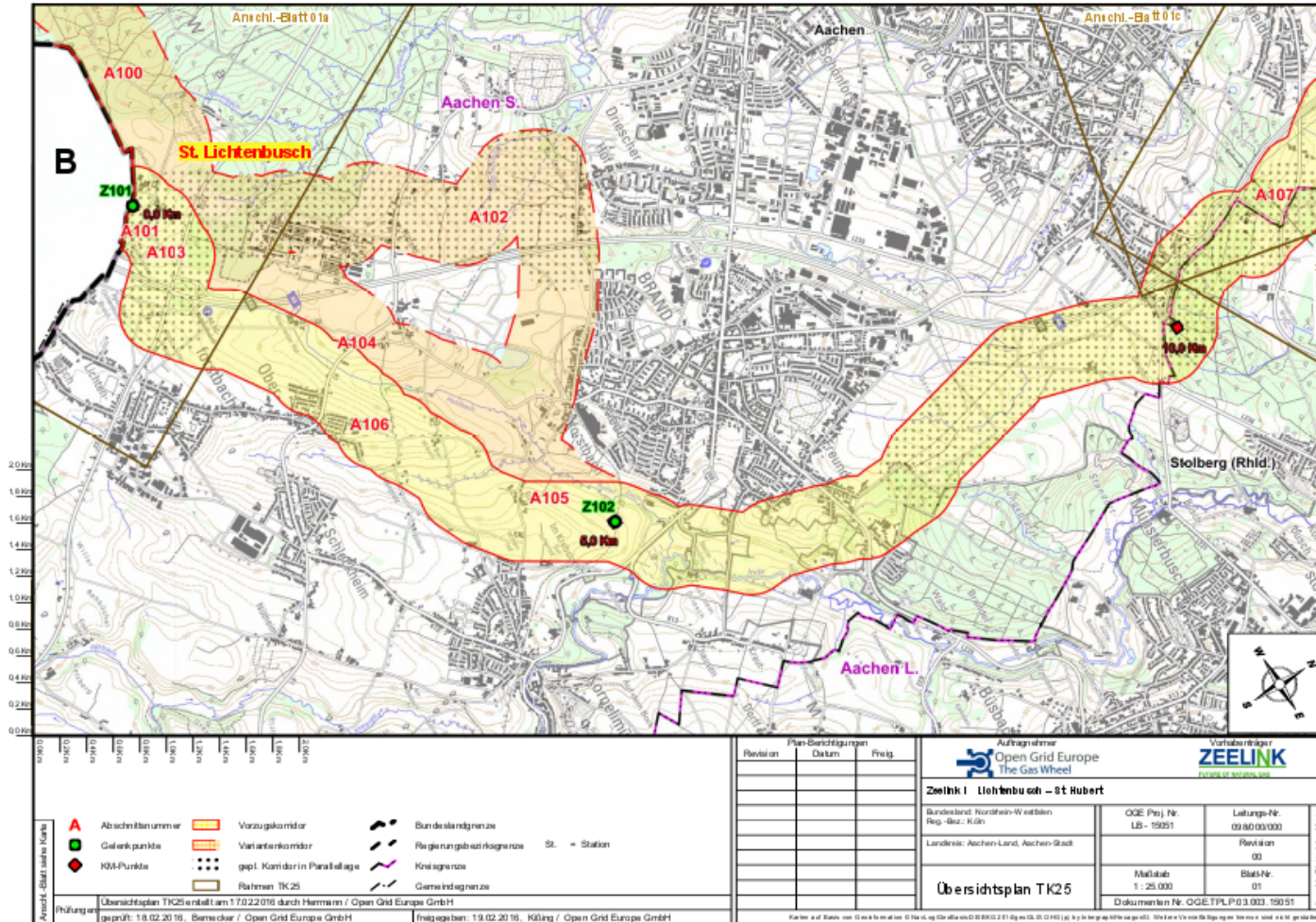
## Raumordnungsverfahren

Herzlichen Dank für Ihre Aufmerksamkeit!

[www.aachen.de/planenundbauen](http://www.aachen.de/planenundbauen)



# Zeelink - Raumordnungsverfahren Vorzugskorridor

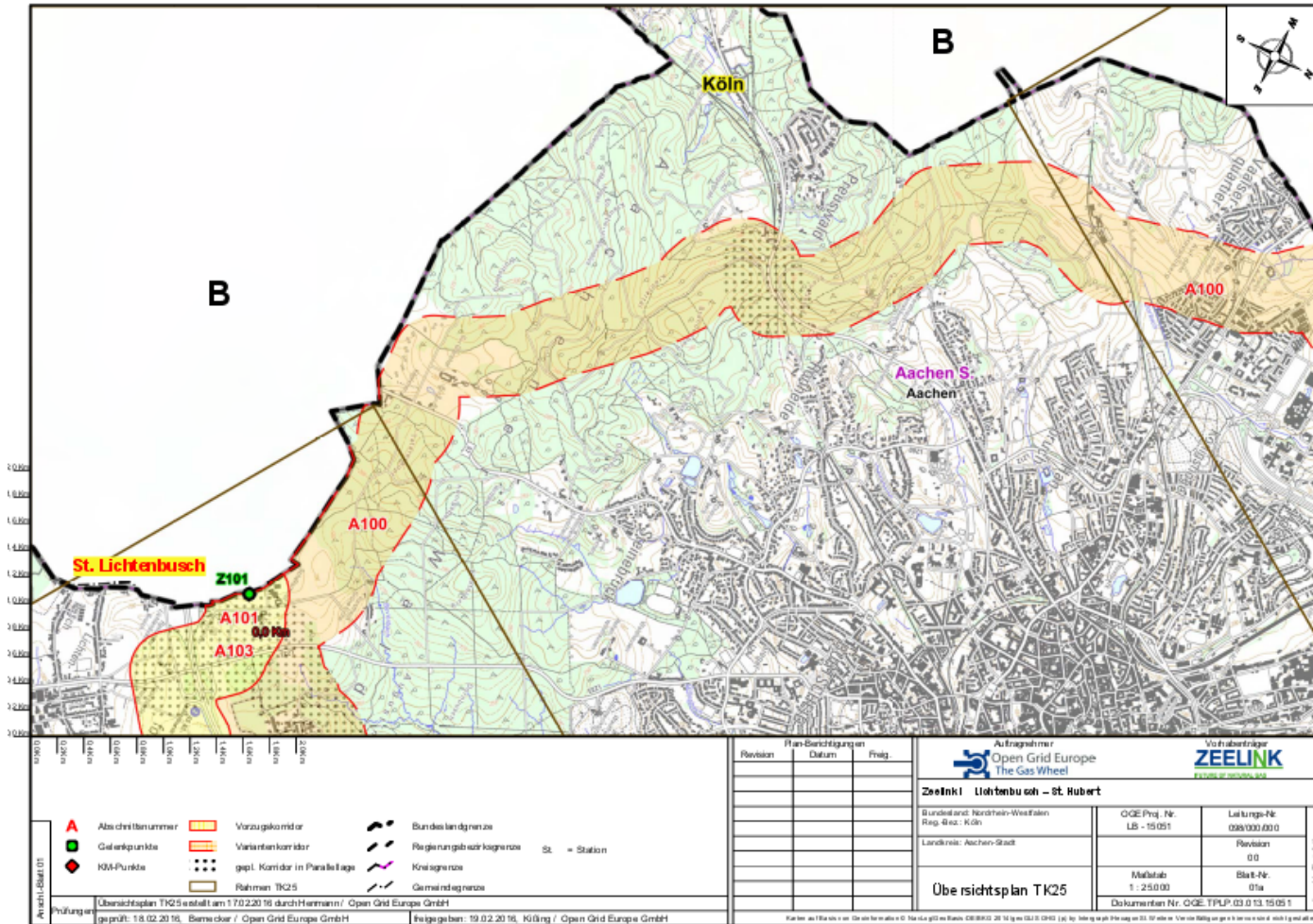


Quelle: OGE





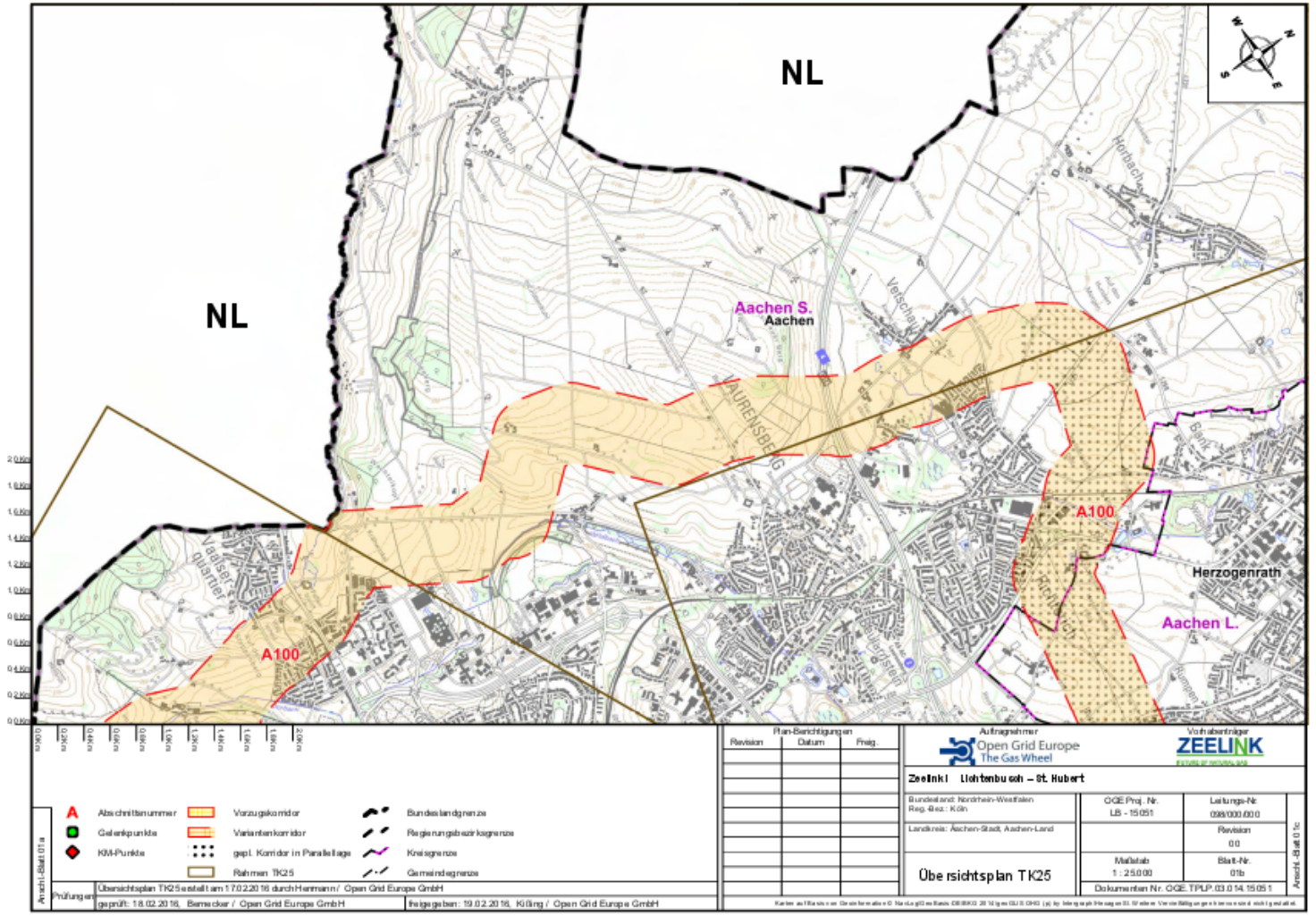
# Zeelink - Raumordnungsverfahren Variantenkorridor



Quelle: OGE



# Zeelink - Raumordnungsverfahren Variantenkorridor

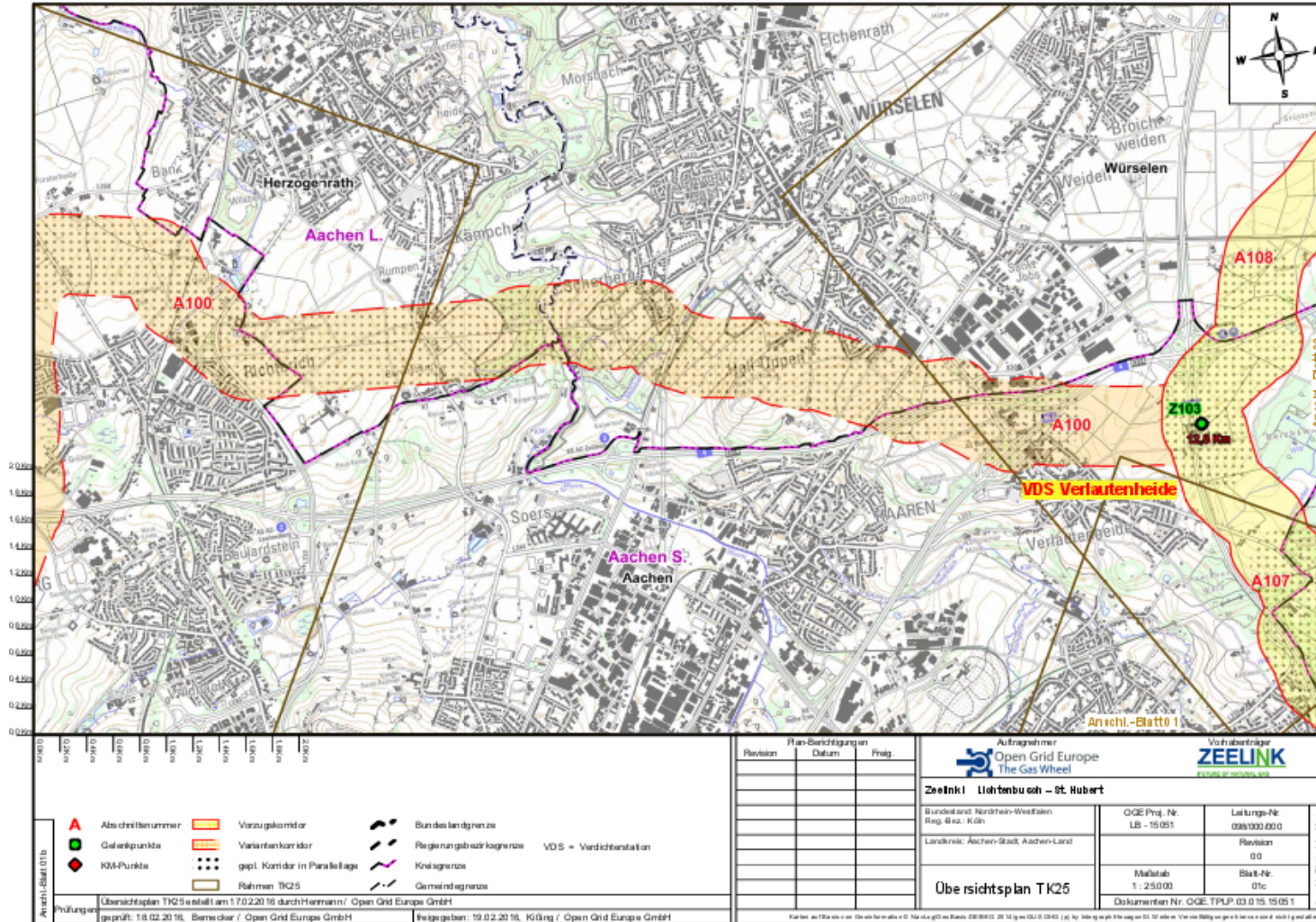


Quelle: OGE





# Zeelink - Raumordnungsverfahren Variantenkorridor



Quelle: OGE

