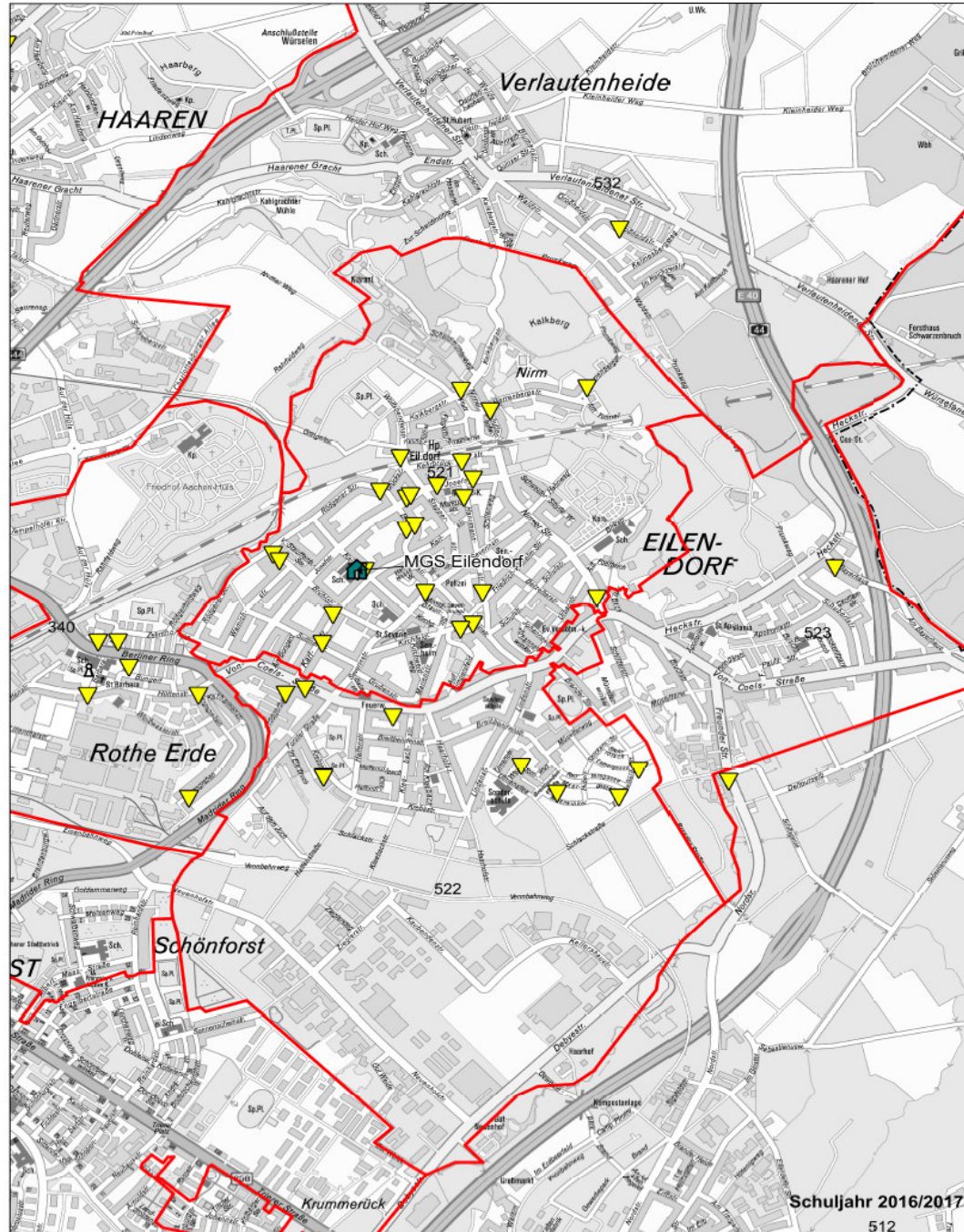


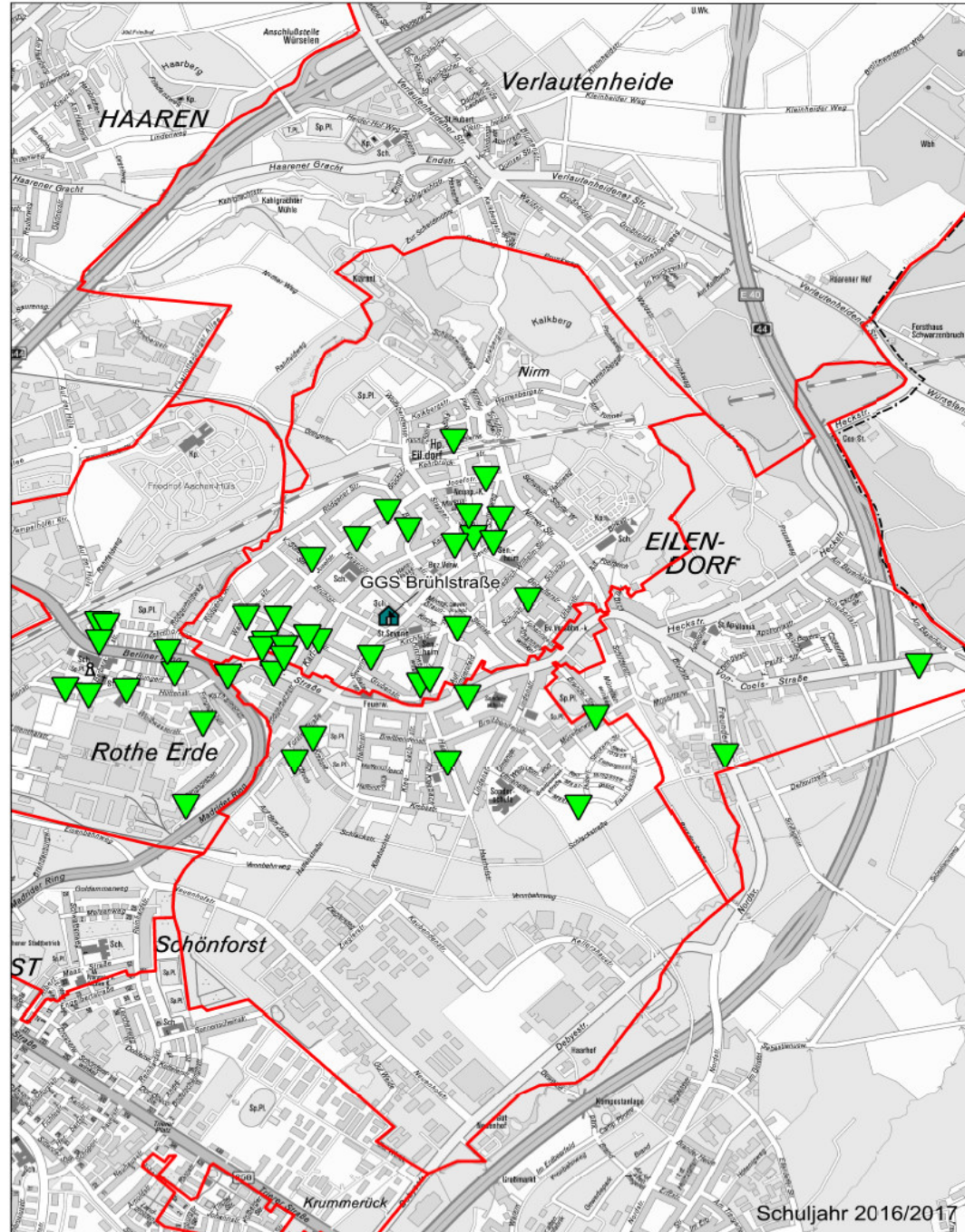
# Schülerwahlverhalten im Stadtbezirk Eilendorf

Analyse der Erstklässler  
Schuljahr 2016/2017

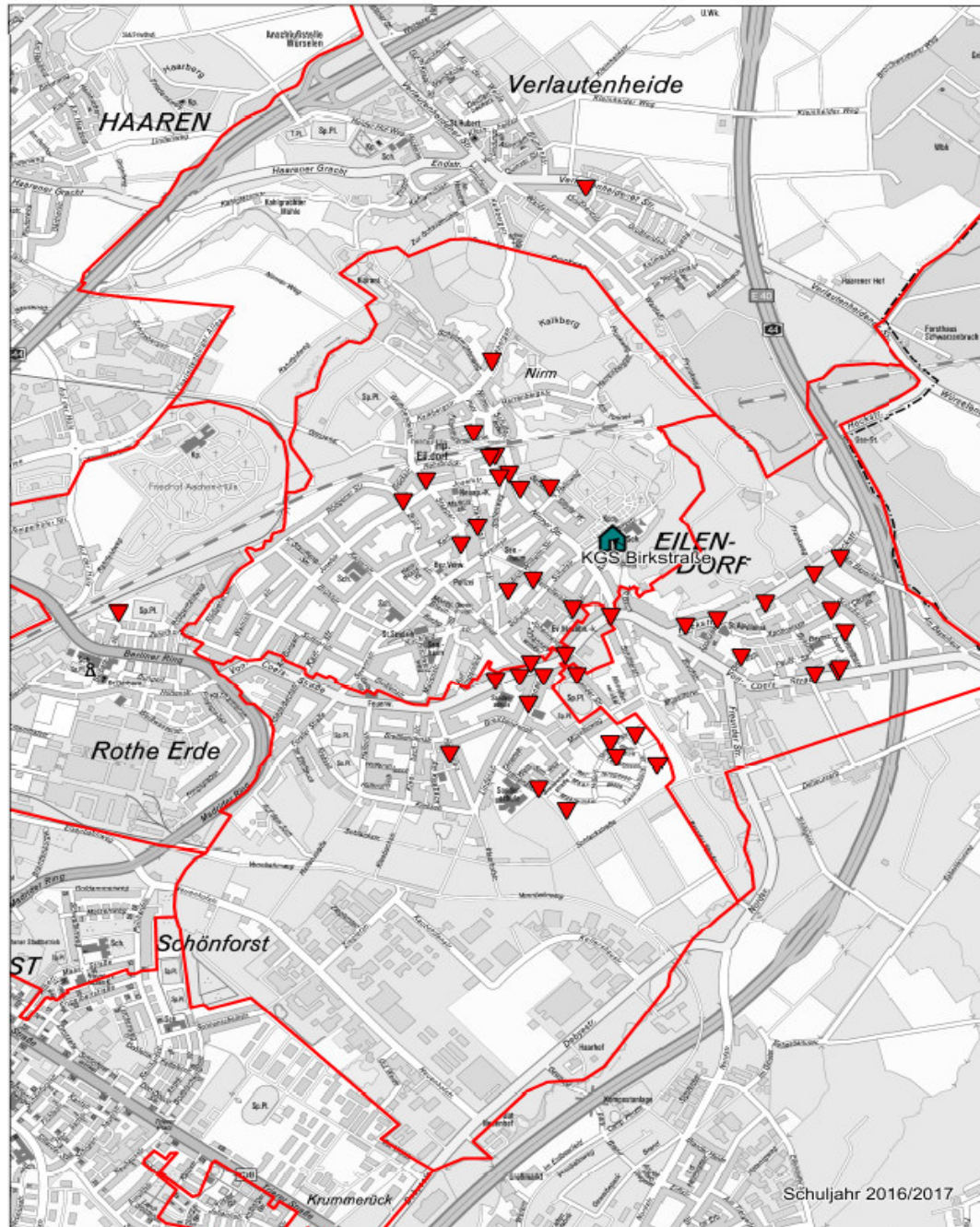
# Erstklässler Montessori-Grundschule Eilendorf



# Erstklässler GGS Brühlstraße

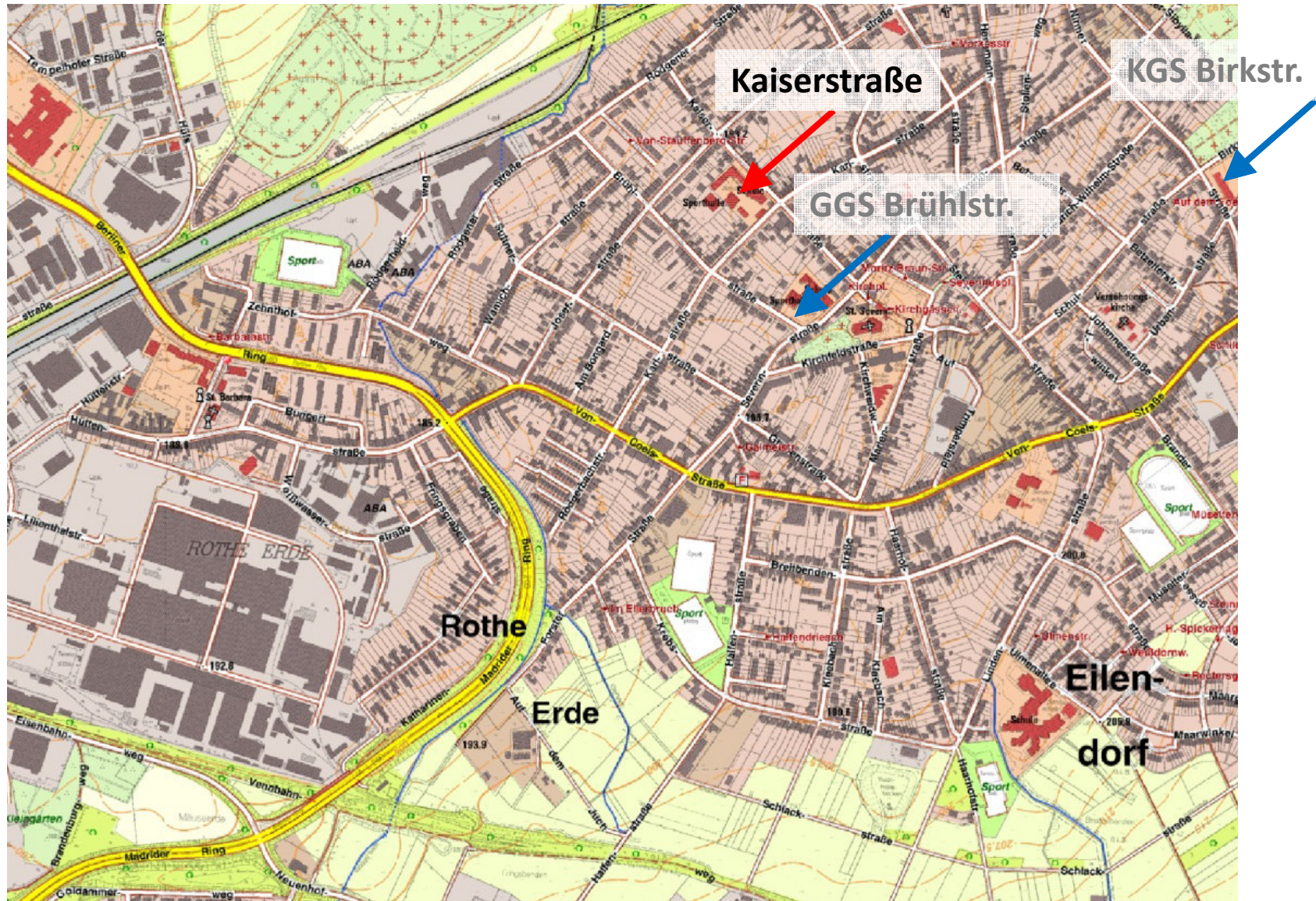


# Erstklässler KGS Birkstraße



# Montessori Standortprüfung

Standort bestehende Grundschule inkl. Standortprüfung



# Montessori Standortprüfung

Lage des Standortes

Luftbild



## Montessori Standortprüfung

Raumbedarf Gesamt inkl. Außenraum

---

### Gebäudeflächenbedarf Montessori Schule und KiTa:

#### Schule:

Der Flächenbedarf für eine 2-zügige Grundschule wird kalkuliert mit:  
(ohne speziellen Montessori Bedarf)

ca. **2.400m<sup>2</sup> BGF**

#### KITA:

Der Flächenbedarf einer 5 gruppigen KITA wird kalkuliert mit:  
(ohne speziellen Montessori Bedarf)

ca. **1200m<sup>2</sup> BGF**

**Hinweis:** dies entspricht einer bezuschussungsfähigen Mietfläche von ca. 875m<sup>2</sup> NGF

#### Gesamt:

Somit kommen wir insgesamt auf einen Flächenbedarf von:

ca. **3.600m<sup>2</sup> BGF**

### Bedarf Außenflächen:

#### Schule:

Die Spiel- Außenflächen bei einer Grundschule sollten **ca. 5m<sup>2</sup> pro Kind** nicht unterschreiten. Bei einer zweizügigen Grundschule gehen wir von 200 Kindern aus und somit von einer Spielfläche von **ca.1000m<sup>2</sup>**.

#### KITA:

Die Spiel- Außenflächen bei einer KITA sollten **ca. 12m<sup>2</sup> pro Kind** nicht unterschreiten.  
Bei einer fünfzügigen KITA gehen wir von 100 Kindern aus und somit von einer Spielfläche von **ca.1200m<sup>2</sup>**

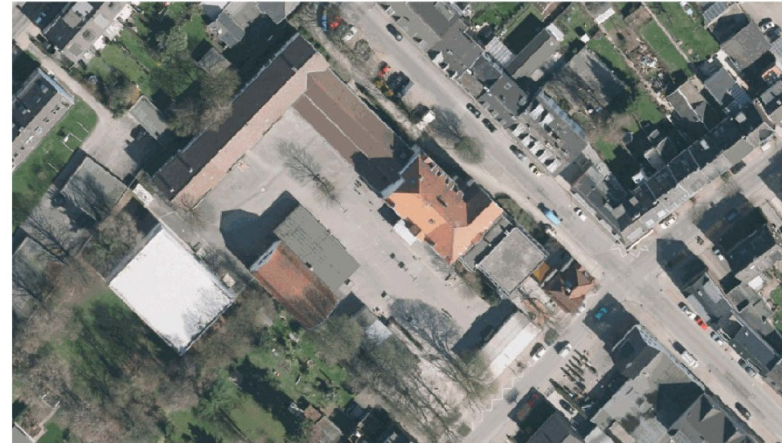
**Gesamt Außenflächenbereich von:**

ca. **2.200m<sup>2</sup>**

# Montessori Standortprüfung

## Standort Kaiserstraße

Schule  
Objekt 044



### GHS u. Montessori GS Eilendorf

Kaiserstraße



Grundstücksfläche Gesamt:	9.160 qm
Grundstücksfläche Objekt:	8.793 qm
<b>Bruttogrundflächen (BGF)</b>	<b>7.849,32 qm</b>
BGF a :	7.746,50 qm
BGF b :	102,82 qm
BGF c :	0,00 qm
<b>Nettogrundflächen (NGF)</b>	<b>6.523,76 qm</b>



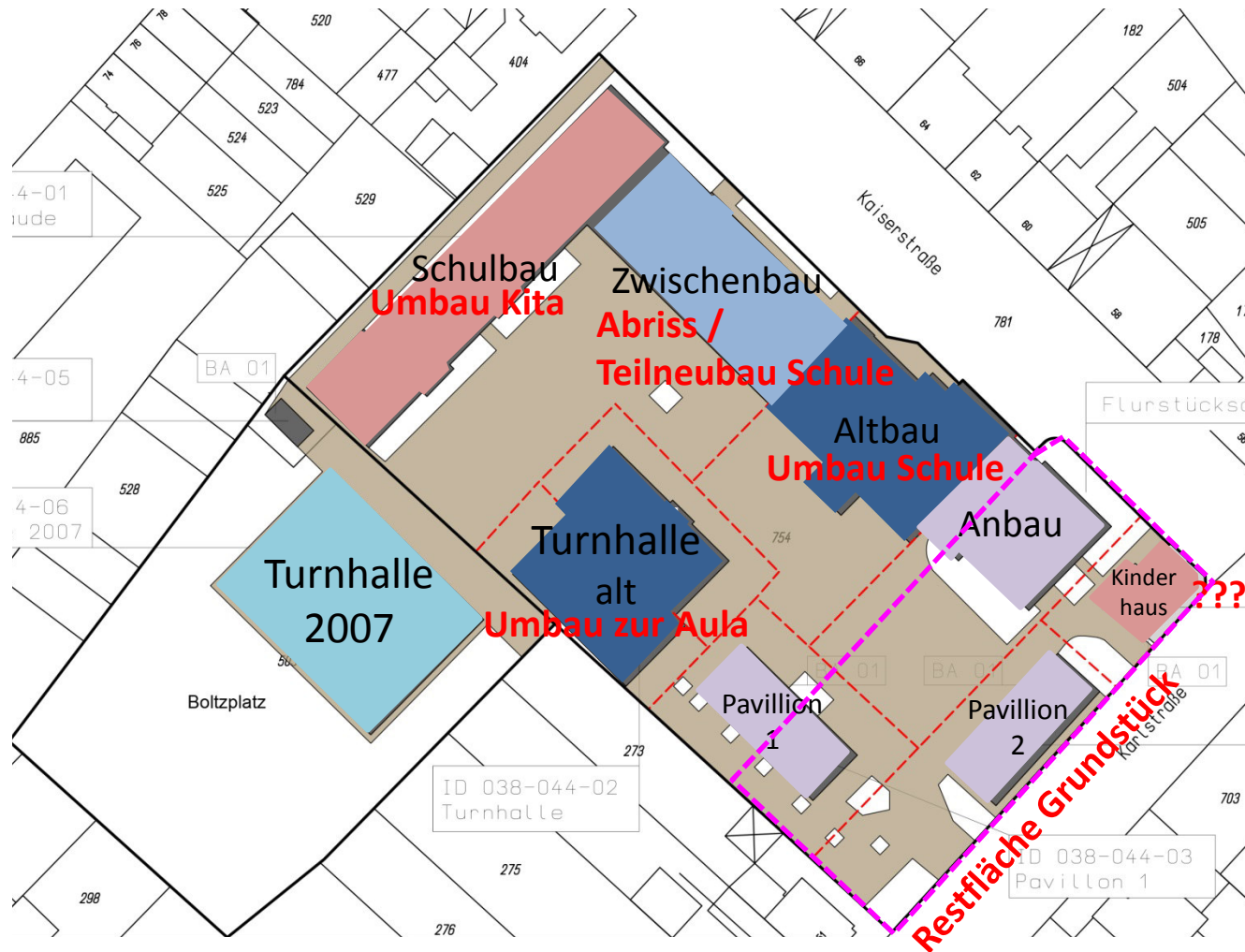
73



# Montessori Standortprüfung

Kaiserstraße Eilendorf

Gebäudeteile - Maßnahmen



# Montessori Standortprüfung

Kaiserstraße Eilendorf

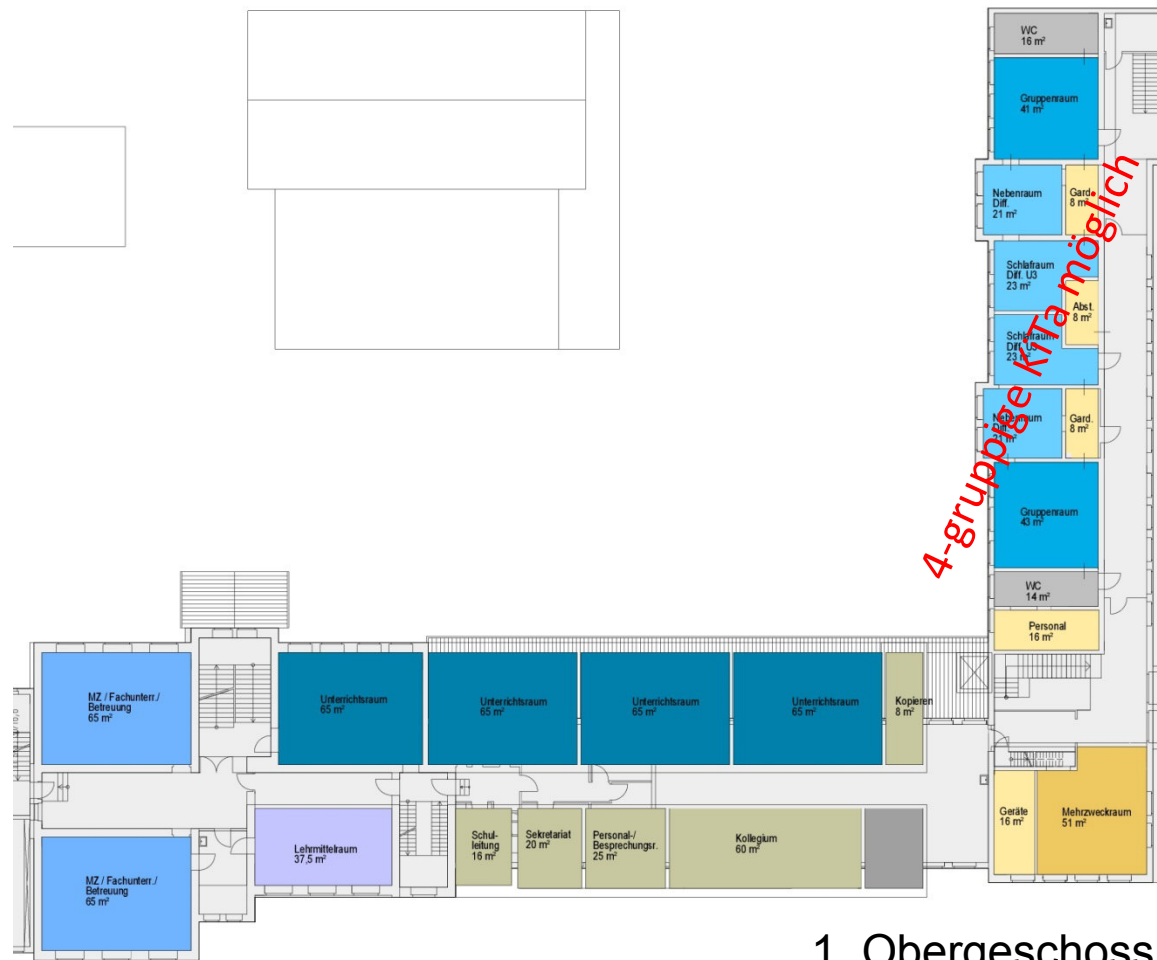
Erdgeschoss



# Montessori Standortprüfung

Kaiserstraße Eilendorf

1. Obergeschoss

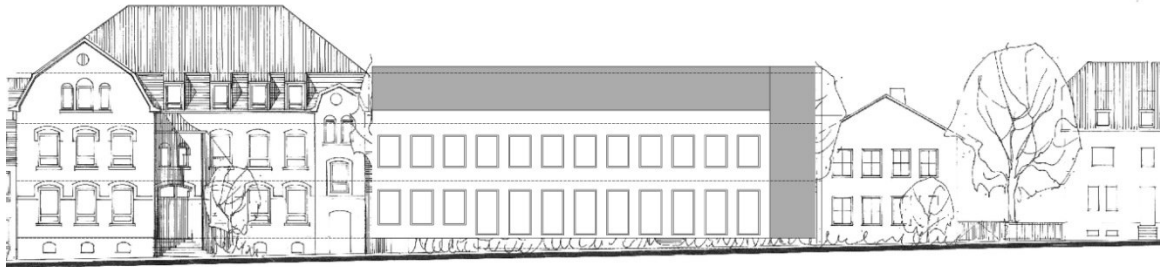


1. Obergeschoss

# Montessori Standortprüfung

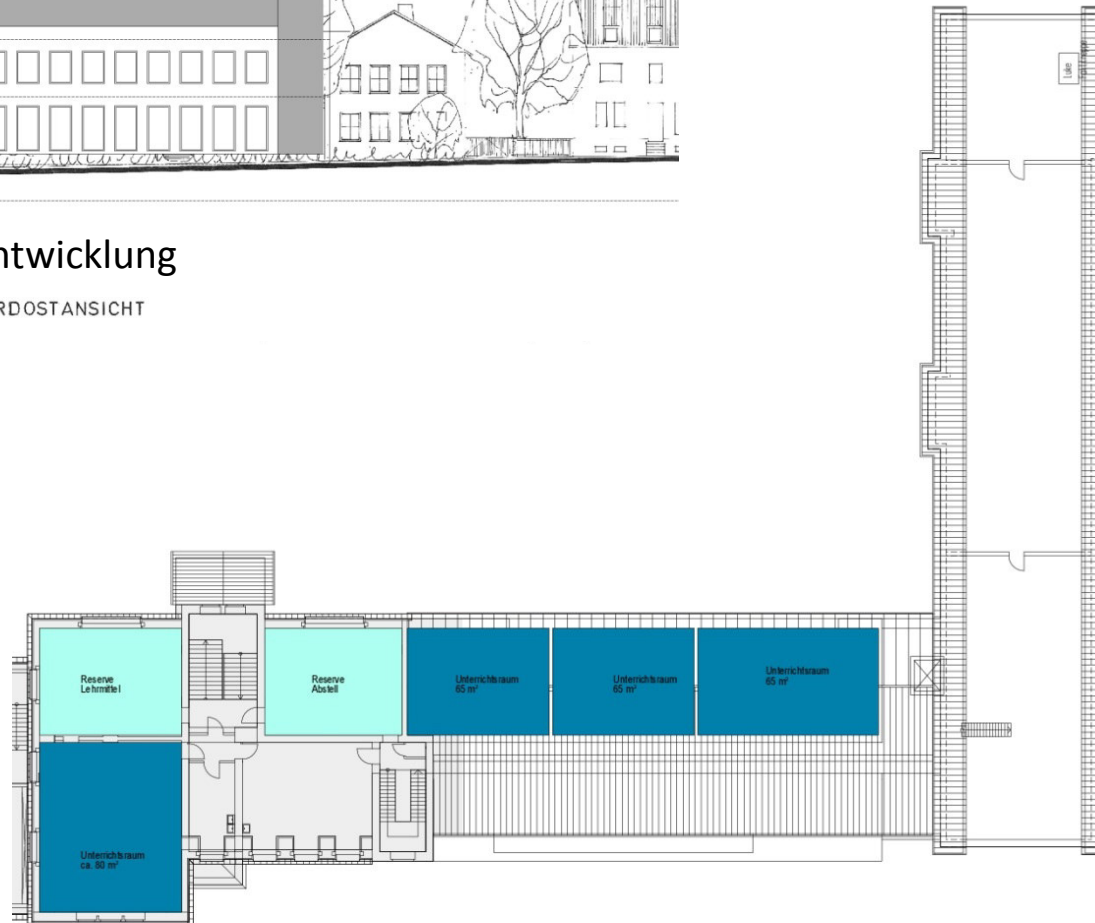
Kaiserstraße Eilendorf

## 2. Obergeschoss



### Schemaansicht / Höhenentwicklung

STRASSENANSICHT - KAISERSTRASSE - NORDOSTANSICHT



## 2. Obergeschoss



# Vielen Dank für Ihre Aufmerksamkeit

Gebäudemanagement Stadt Aachen, Team für Zentrale Fachaufgaben, Gerards / Bosseler