

Vorlage		Vorlage-Nr:	FB 02/0086/WP17
Federführende Dienststelle: Fachbereich Wirtschaftsförderung / Europäische Angelegenheiten		Status:	öffentlich
Beteiligte Dienststelle/n:		AZ:	
		Datum:	13.01.2017
		Verfasser:	
Sachstandsbericht zur Umsetzung der Campus-Konzeption für Melaten und Aachen West - Vortrag Dr. Feuerborn			
Beratungsfolge:		TOP: __	
Datum	Gremium	Kompetenz	
01.02.2017	AAWW	Kenntnisnahme	

Beschlussvorschlag:

Der Ausschuss für Arbeit, Wirtschaft und Wissenschaft nimmt die Ausführungen zur Campus-Konzeption zur Kenntnis.

**Sachstandsbericht zur Umsetzung der Campus-Konzeption für Melaten und Aachen West -
Vortrag Dr. Feuerborn**

Weitere Erläuterungen werden nachgereicht



RWTH Aachen Campus
Status und Herausforderungen

Februar 2017

Einleitung

Mit dem RWTH Aachen Campus verfügt NRW über ein nationales Pionier-Projekt, dessen Nutzen weit über Studierende hinausgeht



**Wirtschafts
Woche**

25. Oktober 2016

Hochschulranking 2016

Das sind Deutschlands beste Unis

von Jakob Blume

Nicht nur Unternehmen, auch Hochschulen müssen sich der Digitalisierung stellen. Das neue Uniranking der WirtschaftsWoche zeigt, welche Hochschulen ihre Studenten am besten darauf vorbereiten.

Um bei der nächsten industriellen Revolution dabei zu sein, zettelt Ernst Schmachtenberg eine Revolution an. Der Maschinenbau-Professor und Rektor der RWTH Aachen lässt auf einem 2,5 Quadratkilometer großen Areal in den kommenden Jahren Dutzende neuer Gebäude für fächerübergreifende Forschungsprojekte bauen. In sogenannten Clustern sollen Wissenschaftler die Digitalisierung vorantreiben, etwa in der Produktionstechnik oder in der Logistik.

Alleine der Neubau für die Produktionstechnik kostet 60 Millionen Euro. 15 weitere solcher Forschungsschwerpunkte sind im Aufbau oder geplant. Ohne Fördergelder aus der Wirtschaft wären Investitionen in neue Gebäude und moderne Labore unmöglich – deshalb können sich Unternehmen ebenfalls in die Cluster einmieten. „Immatrikulieren“ nennt Schmachtenberg das. Um im Wettbewerb um Drittmittel zu bestehen, holt er die Unternehmen auf den Campus und bindet sie langfristig. „Das ist, als kämen die Pyramiden zu den Alturforschern“, sagt er.

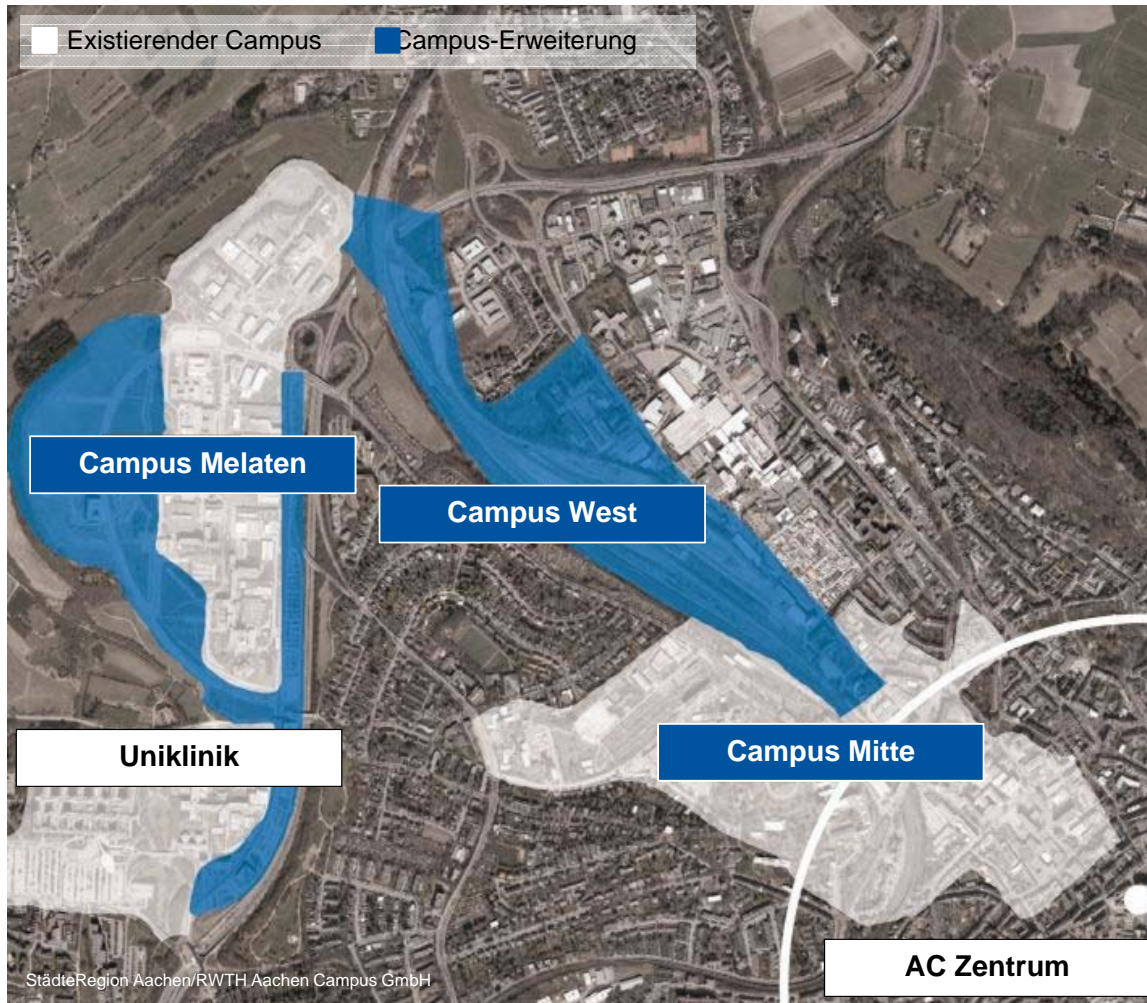
Aachen dominiert in technischen Fächern

Auch die Studenten profitieren von den in Beton gegossenen Industrie-Kooperationen. Sie können die mit moderner Technik ausgestatteten Labore nutzen oder als Hilfwissenschaftler erste Forschungs-Erfahrungen mit hohem Praxisbezug sammeln. Das mache sie zu begehrten Kandidaten für die Industrie, sagt Schmachtenberg. „Die Arbeitslosenquote unserer Studenten geht schon wenige Wochen nach dem Abschluss praktisch gegen null.“ . . .

Kein Wunder also, dass Universitäten wie Aachen, die kräftig in interdisziplinäre Forschung zur Digitalisierung investieren, auch bei Personalverantwortlichen beliebt sind: So belegt die RWTH im aktuellen WiWo-Ranking in den Fachbereichen Wirtschaftsingenieurwesen, Maschinenbau und Informatik den ersten Platz. Dazu kommen zwei dritte Plätze in der Elektrotechnik und den Naturwissenschaften. Auch das Karlsruher Institut für Technologie (KIT), die TU Darmstadt und die TU München belegen mehrfach Top-3-Platzierungen in den sogenannten Mint-Fächern. . . .

Zusammenfassung Status RWTH Aachen Campus

Der erfolgreiche RWTH Aachen Campus ist eine exakte Umsetzung der Innovationsstrategie NRW



- Die Konzentration auf die relevanten Forschungsfragen unserer Zeit führt zu komplexen Problemstellungen, welche inter- und transdisziplinäre Zusammenarbeit zwischen Wissenschaft und Wirtschaft notwendig macht.
- Diese Zusammenarbeit kann nur ortsgebunden und in der Nähe von universitären Großinstituten funktionieren. Der RWTH Aachen Campus bietet dafür die ideale Plattform.
- Die Ergebnisse der Zusammenarbeit führen mittelfristig auch zu neuen und innovativen, auf IP basierenden Arbeitsplätzen in der Region Aachen und helfen dort, den Strukturwandel erfolgreich zu meistern.

1. Entwicklungsstufe Campus Melaten

Der RWTH Aachen Campus ist 10 Jahre nach Entwicklungsbeginn ein voller Erfolg



Forschungscluster

- 6 etabliert
- 2 anlaufend
- 4 in Vorbereitung

Center (operative Einheiten)

- 12 etabliert
- 5 anlaufend
- 20 in Vorbereitung

Wissenschaftliche Disziplinen (Professoren bzw. Lehrstühle)

- 47 integriert
- 13 anlaufend
- 30 in Vorbereitung

Ca. 120.000 qm BGF im Bau oder fertiggestellt, davon ca. 60.000 qm mit privaten Investoren

Ca. 280 immatrikulierte Industriepartner

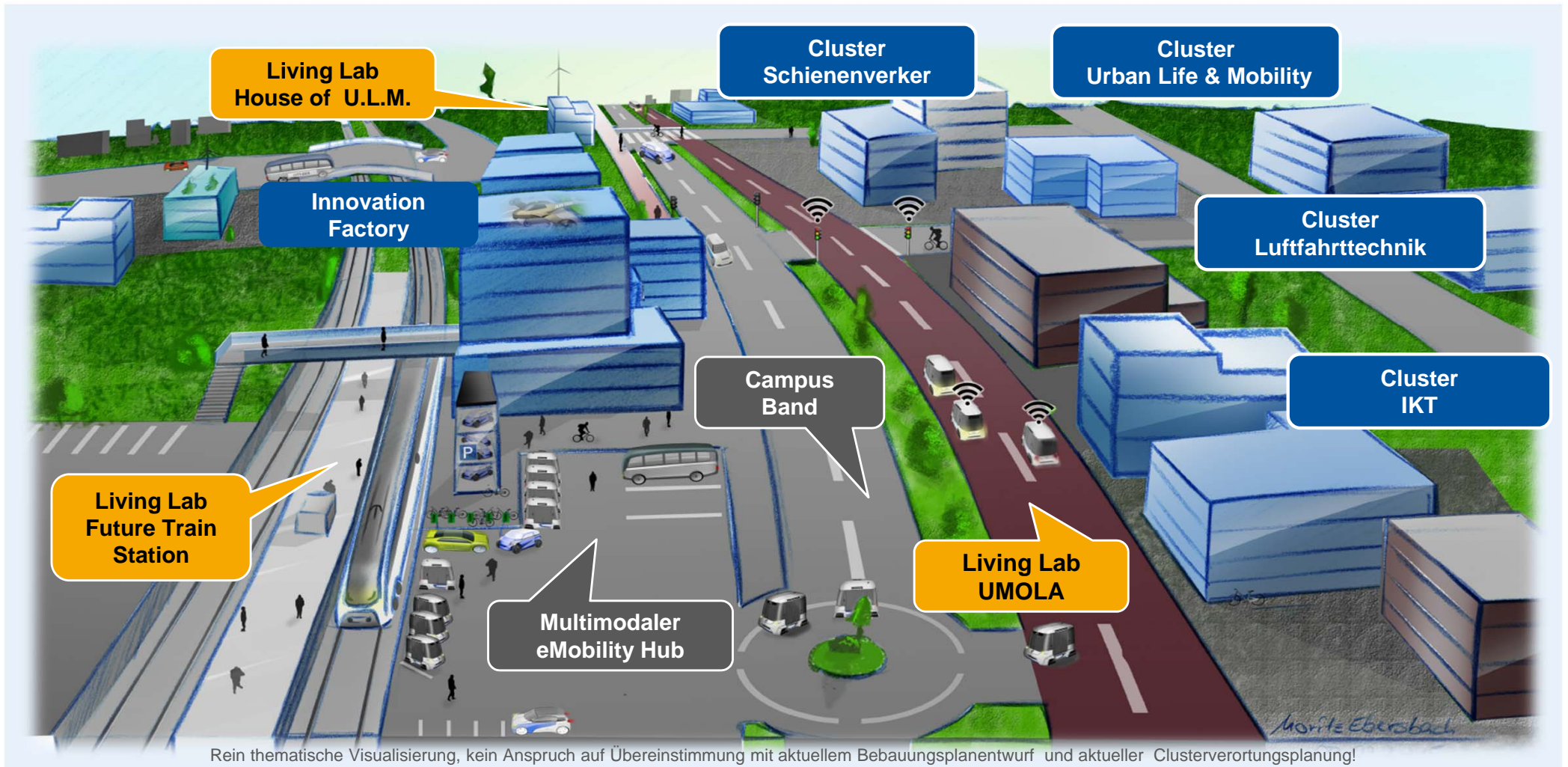
2. Entwicklungsstufe Campus West

Die Forschungsthemen-Entwicklung wurde gestoppt, da keine belastbaren Aussagen ihrer Umsetzung getroffen werden können



Campus GmbH/Peter Winandy

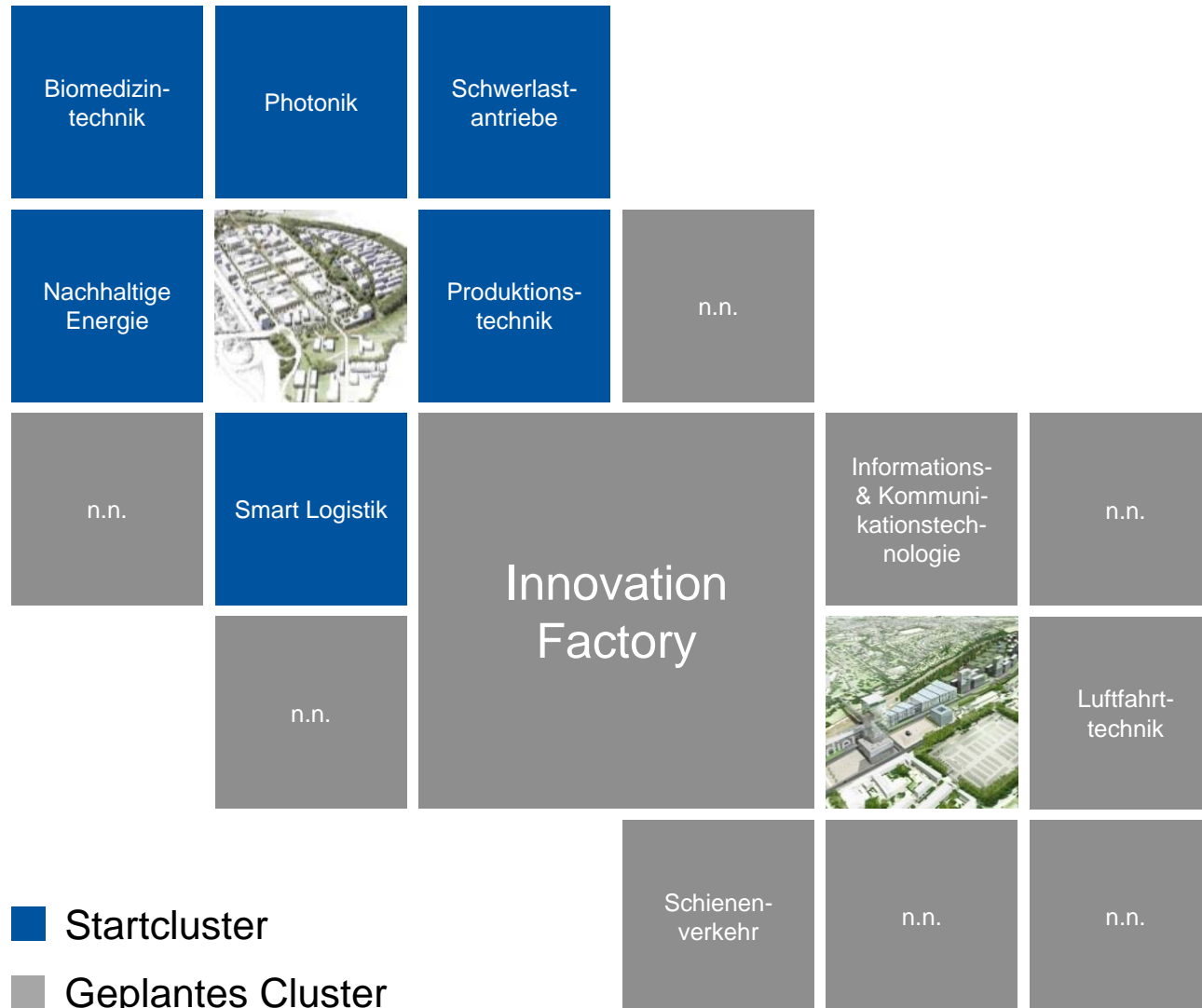
Der Campus West soll das zentrale Forschungsquartier für Innovation, Mobilität sowie Informations- und Kommunikationstechnik werden



Rein thematische Visualisierung, kein Anspruch auf Übereinstimmung mit aktuellem Bebauungsplanentwurf und aktueller Clusterverortungsplanung!

UMOLA = Urban Mobility Lab Aachen **IKT = Informations- und Kommunikationstechnologie** **U.L.M. = Urban Life & Mobilty**

Aufgrund fehlender Planungssicherheit gibt es noch keine konkrete Clusterplanung für den Campus West



Ohne Planungssicherheit keine Clusterplanung, ohne Clusterplanung und Baurecht keine Projektentwicklungen

