

**Schule
Objekt 067**

KGS Michaelsbergstraße 14

stadt aachen



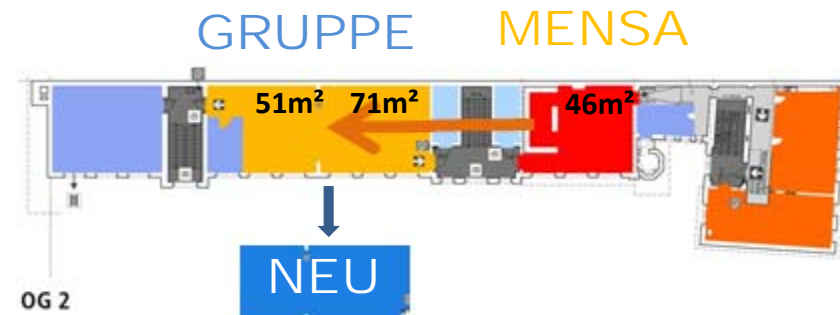
KGS Michaelsbergstraße 14

Grundlage Ausschuss 18.2.2016 „Multifunktionale Mitte“

Lösungsansatz:

- Auslagerung Großraum
- = Freie Kapazitäten auf Ebene Mensa

- **NEU**schaffung multifunktionsfähiger Großraum



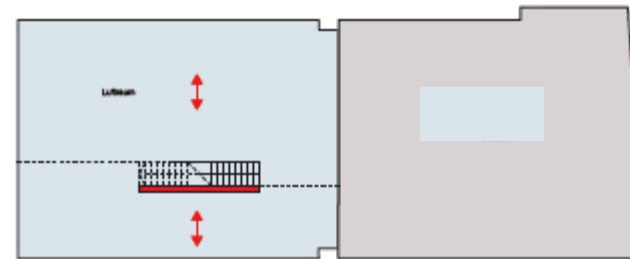
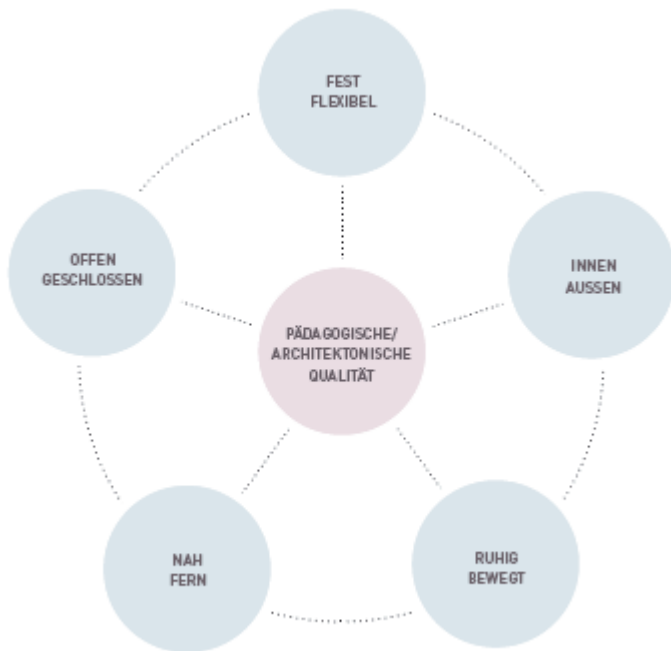
KGS Michaelsbergstraße 14

Entwurf - Konzept ZONIERUNG

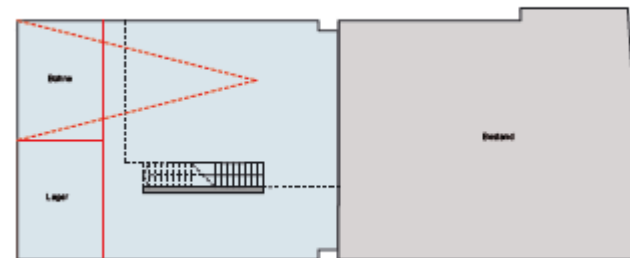
Großraum im Zentrum

+

Bereiche/**Zonen** zuschaltbar oder simultan
bespielbar



Wandscheibe und Treppe als raumteilendes Element



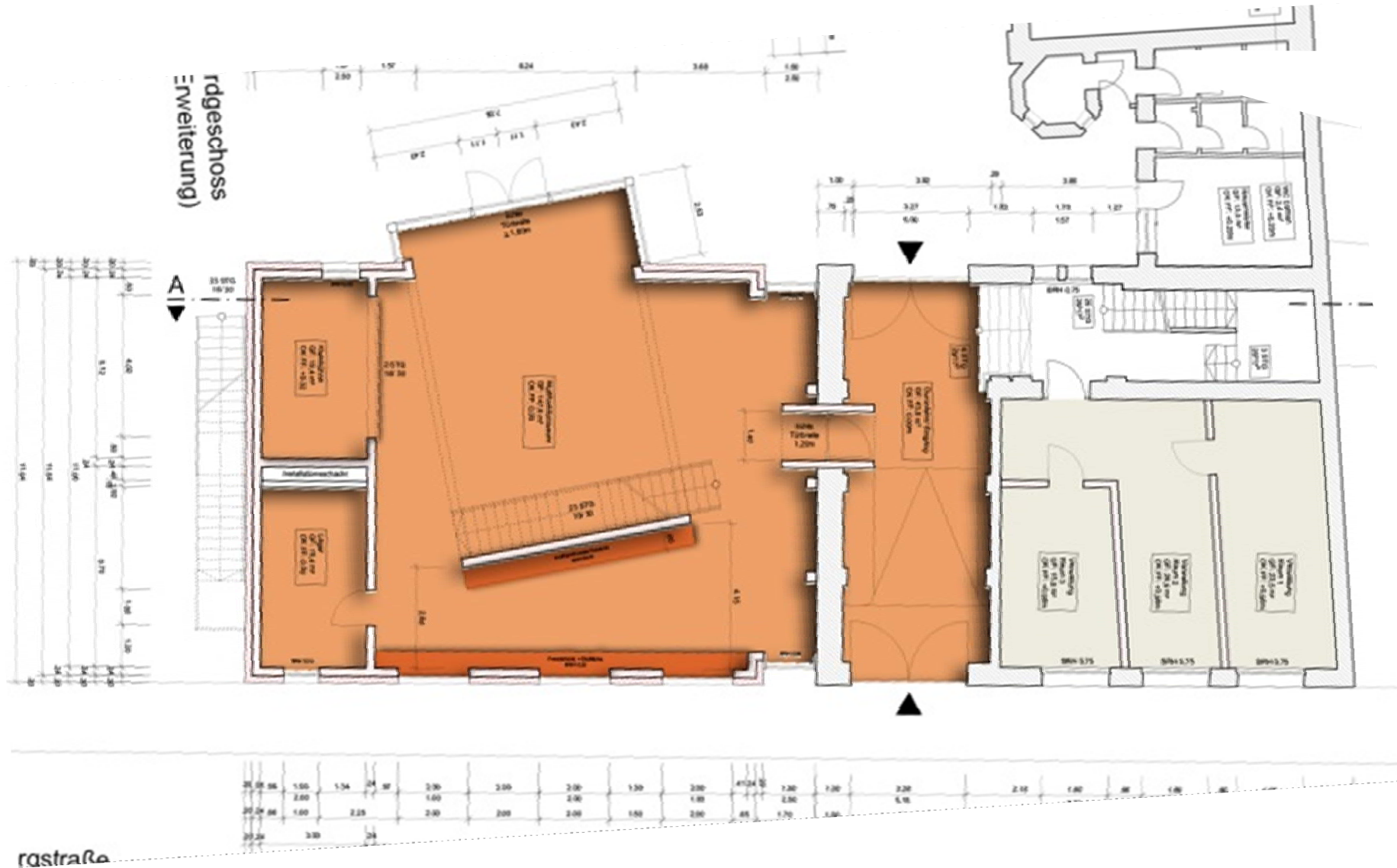
EG:

Treppenwand =
ruhigere Zone

Möglichst gut
separierbare
Bühne

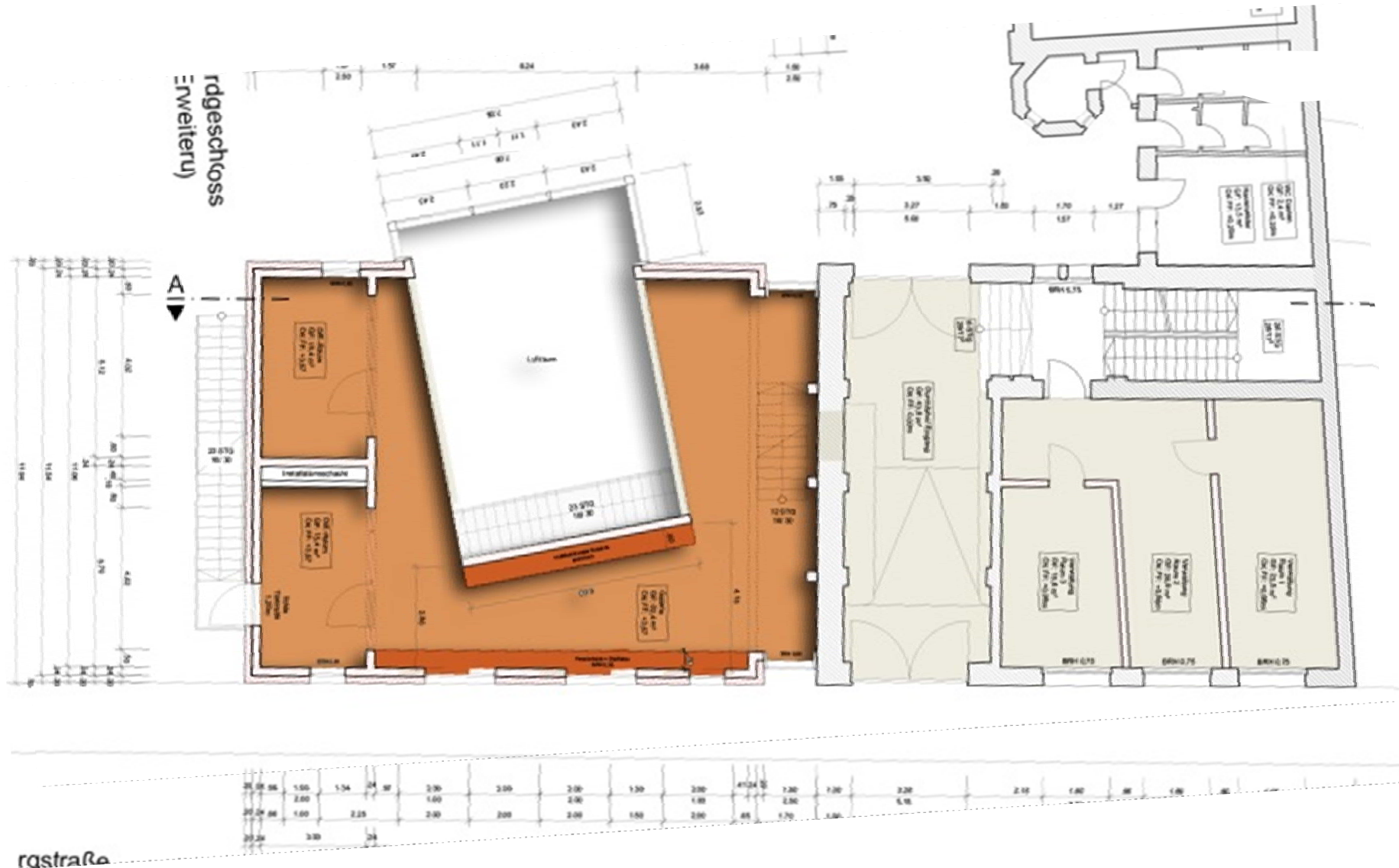
KGS Michaelsbergstraße 14

Grundriss EG, Hauptbereich ca. 136m², Gesamt: 286m²



KGS Michaelsbergstraße 14

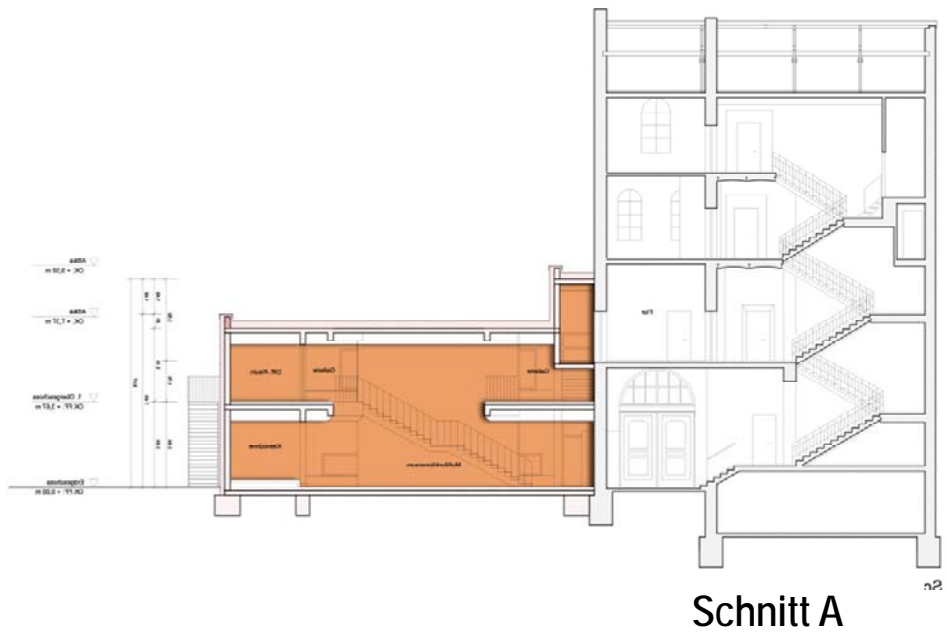
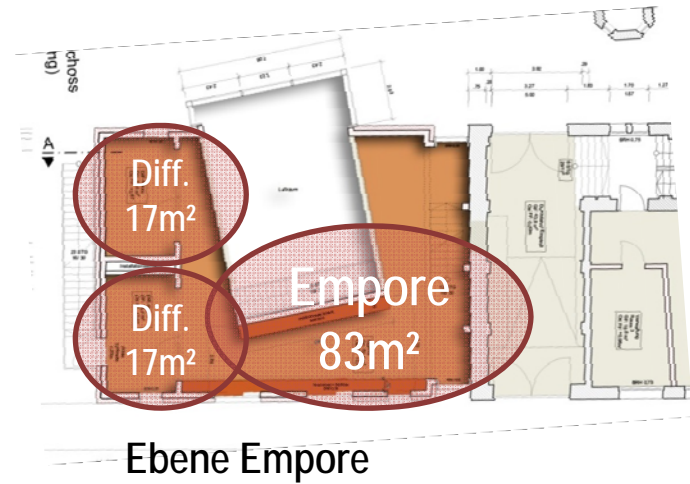
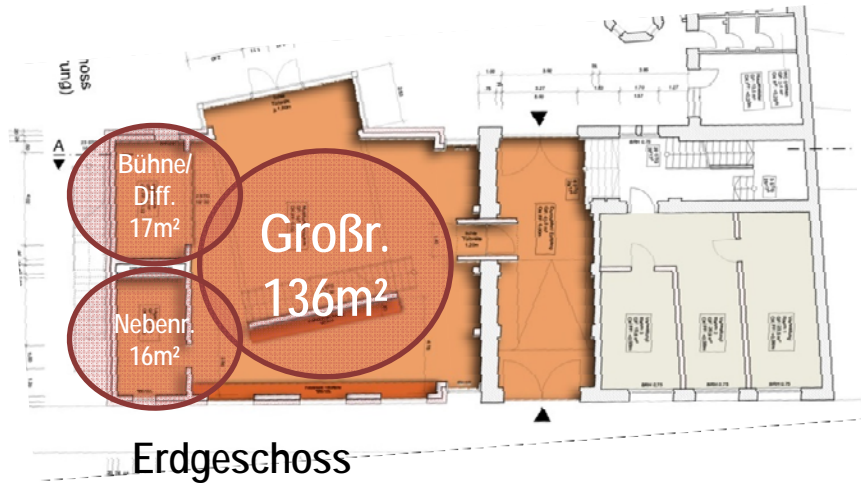
Grundriss OG 1, Empore ca. 83m² zzgl. 2 Differenzierungsnischen



KGS Michaelsbergstraße 14

Übersicht Flächen

270 m² Schülerfläche (NuF)
zzgl. 16 m² Nebenraum
= Ausbeute von 94 %



KGS Michaelsbergstraße 14

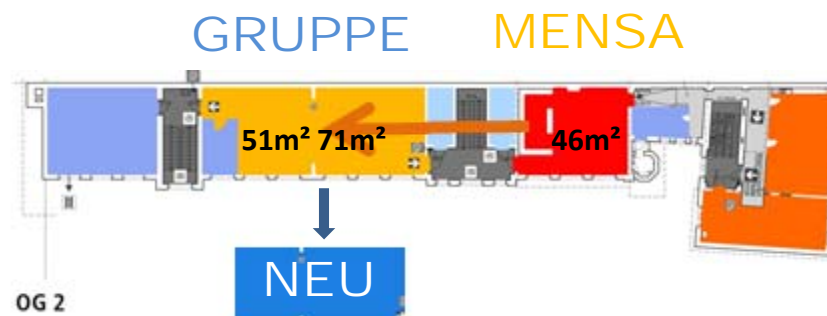
Einordnung Bestands-Fläche im Schulvergleich

1.118 m² reine Schülerfläche

+ 270 m² Multifunktionsbau (reine Schülerfläche (=NF))

= 1.388 m² (bezogen auf 203 Schüler: 6.84m² / Schüler)

Davon 51 + 71 + 47 (= 168 m²) potentieller Speisebereich oder zusätzlicher MZW-Bereich



Fraktion DIE LINKE. • Verwaltungsgebäude Katschhof • 52058 Aachen

Gemeinsame Sitzung von Schula und KJA am 17.10.2017
Depot Talstraße

Aachen, 17. Oktober 2017

**Änderungsantrag zu TOP 18 der gemeinsamen Sitzung von KJA und Schula:
„Ausbauprogramm der städtischen Grundschulen – Verbesserung des Raumangebots; hier: Ausführungsbeschluss für KGS Michaelsbergstraße“**

Sehr geehrte Damen und Herren,

Der Beschlussvorschlag möge wie folgt geändert werden:

Der Schulausschuss beauftragt die Verwaltung, die vorgelegte Entwurfsplanung und die Kostenberechnung zeitnah nachzubessern und dabei die Vorschläge der Schule und der Schulpflegschaft in der Weise zu berücksichtigen, dass

- *eine Wohnbebauung auf dem Erweiterungsbau ausgeschlossen wird;*
- *im Erdgeschoss des Erweiterungsbaus die Einrichtung einer neuen Mensa geplant wird, die als Multifunktionsraum für weitere Zwecke genutzt werden kann.*

Mit freundlichen Grüßen



Matthias Fischer

Schulpolitischer Sprecher der Fraktion DIE LINKE im Rat der Stadt Aachen