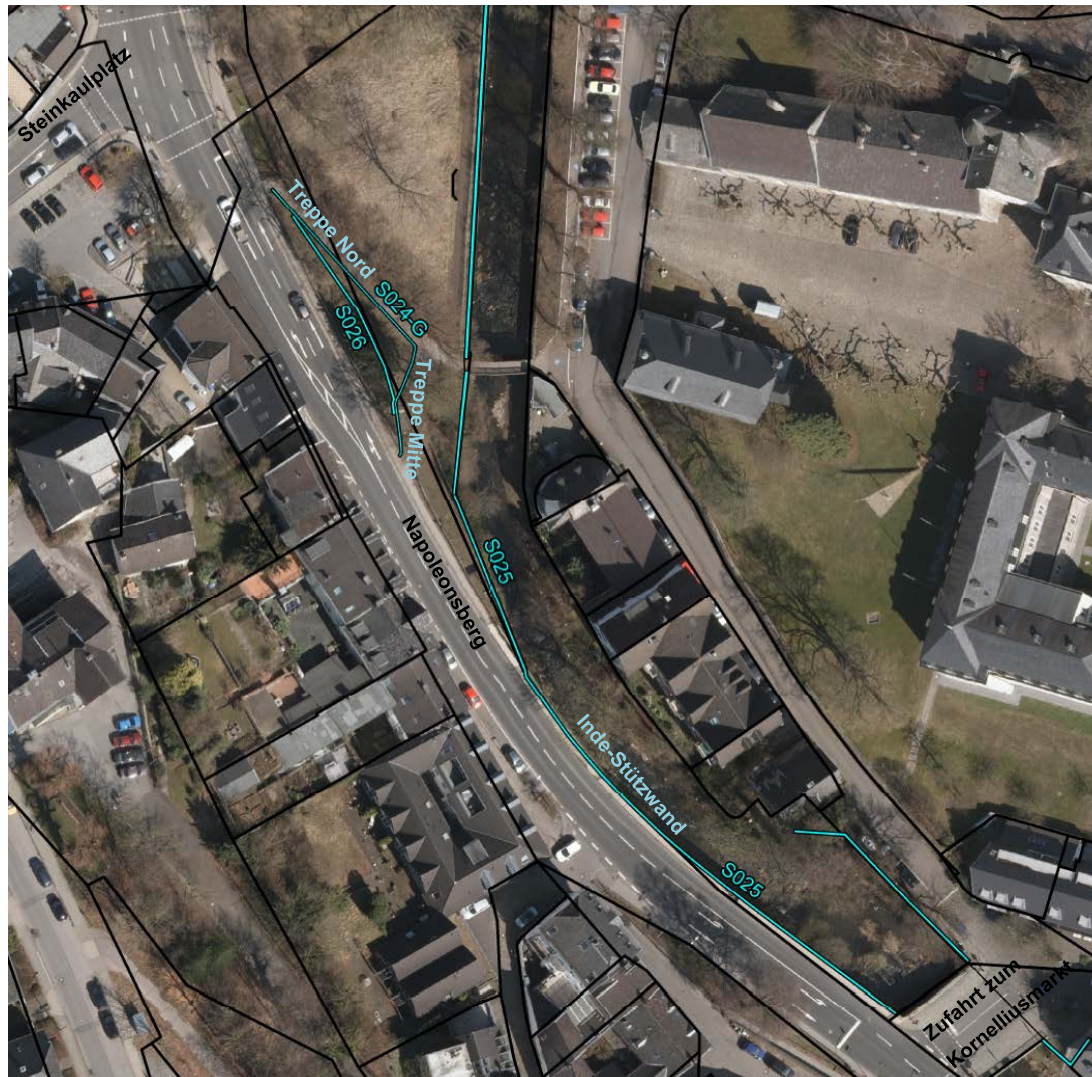


Sanierung der Inde-Stützmauer und Herstellung einer Radverkehrsführung zwischen Steinkaulplatz und Korneliusmarkt

Lageplan



Napoleonsberg in Richtung Walheim



Zufahrt zum Korneliusmarkt



Napoleonsberg in Richtung Aachen



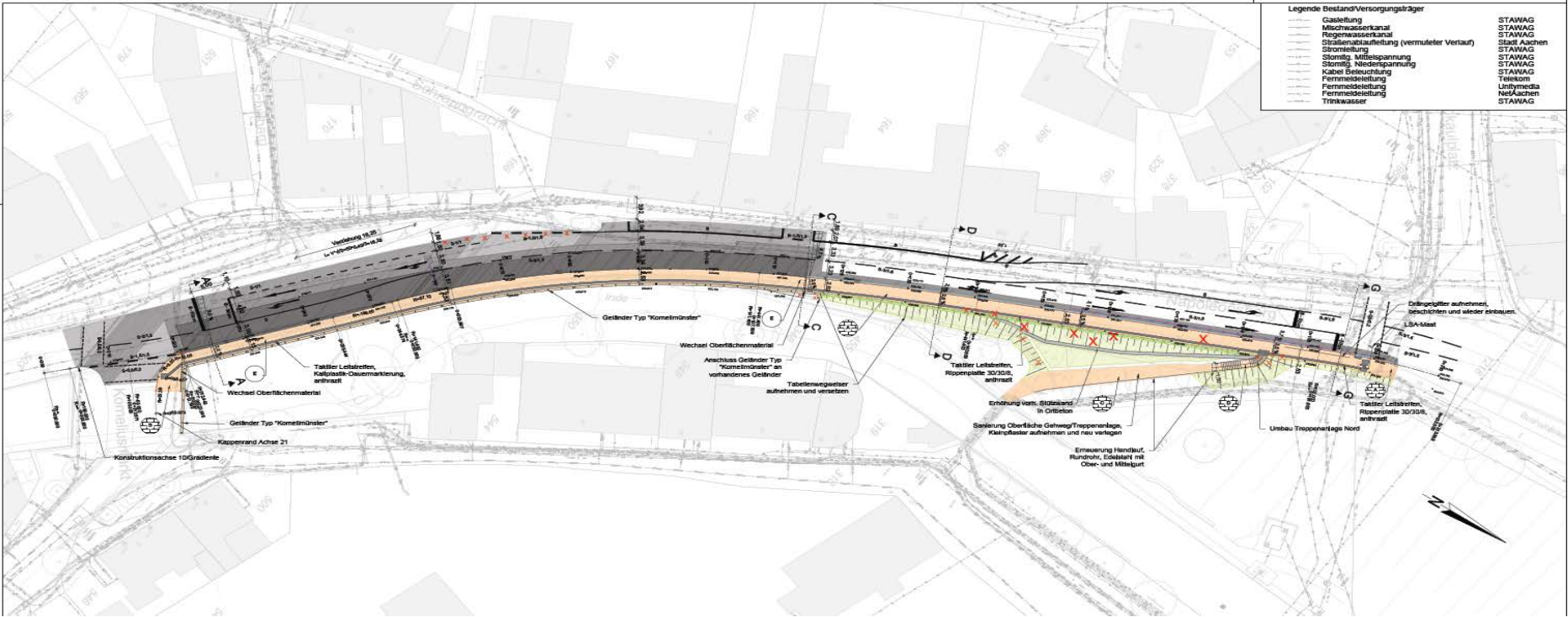
Napoleonsberg/Einmündung Korneliusmarkt



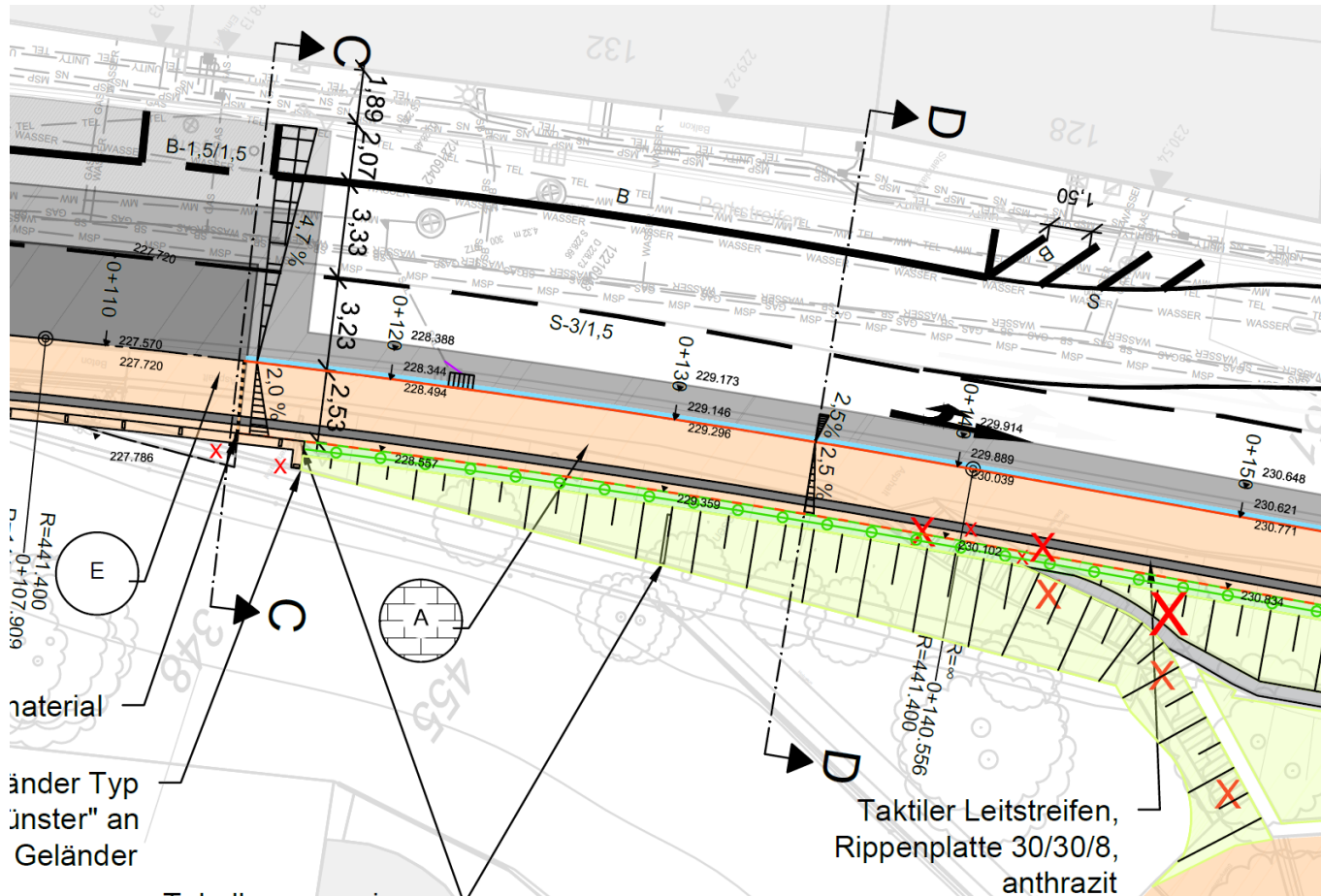
Stützmauer Napoleonsberg



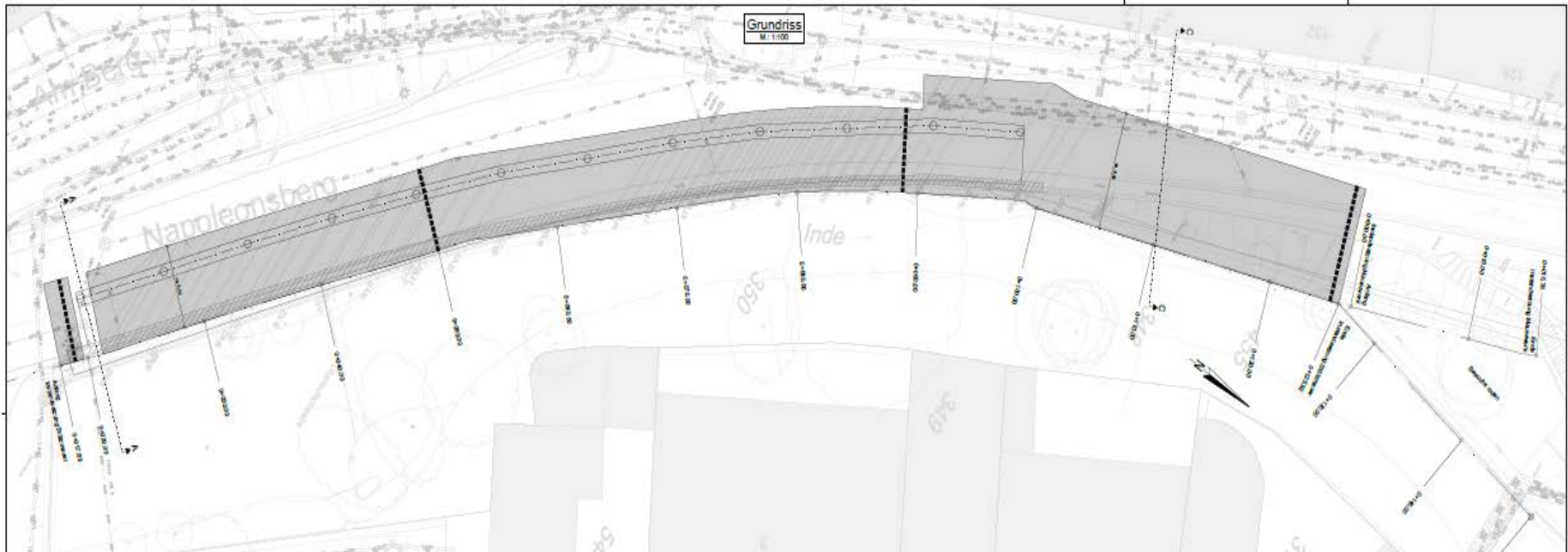
Entwurfsplanung Lageplan Geh- und Radweg



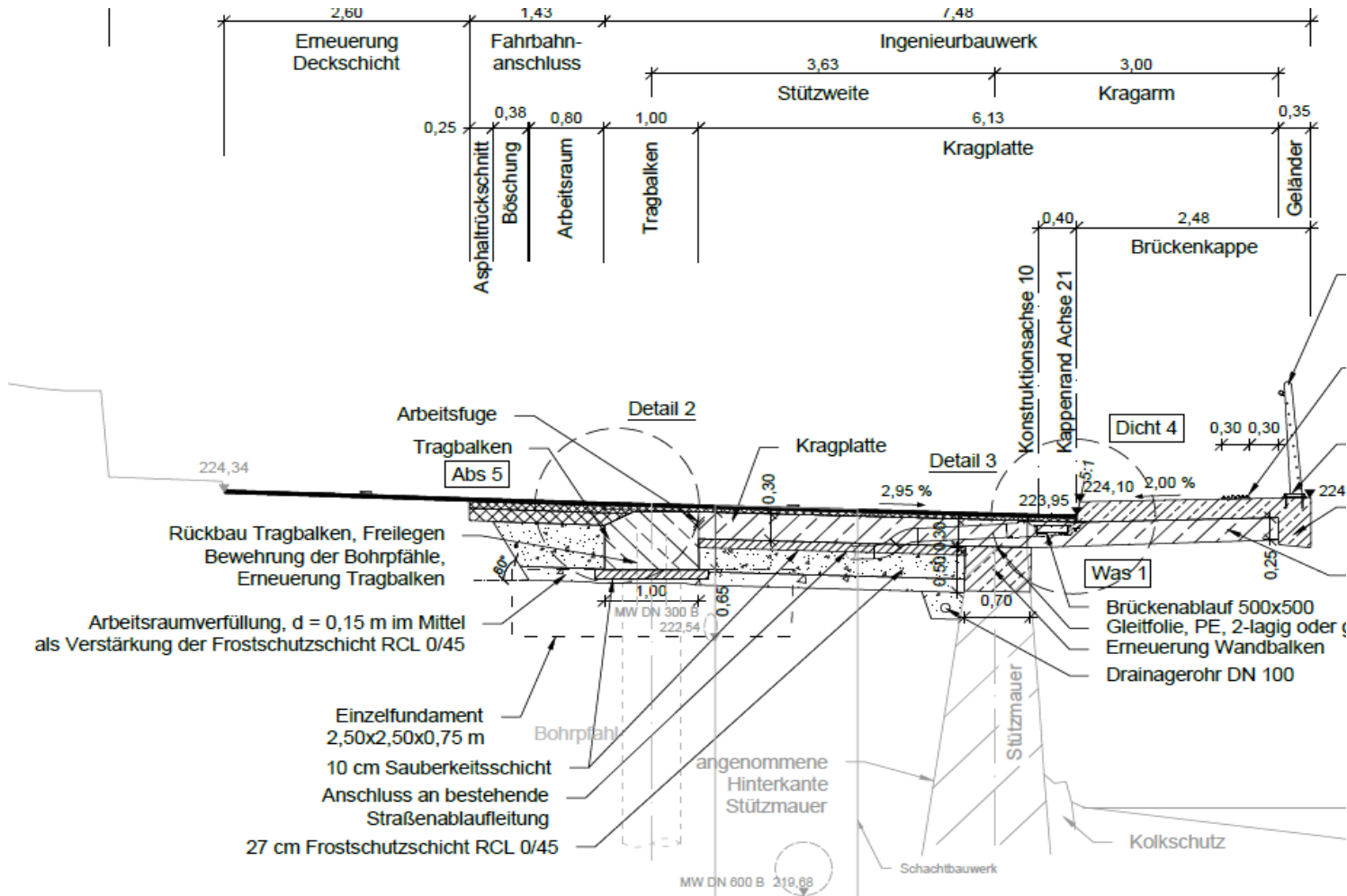
Entwurfsplanung Lageplan Geh- und Radweg



Entwurfsplanung Grundriss



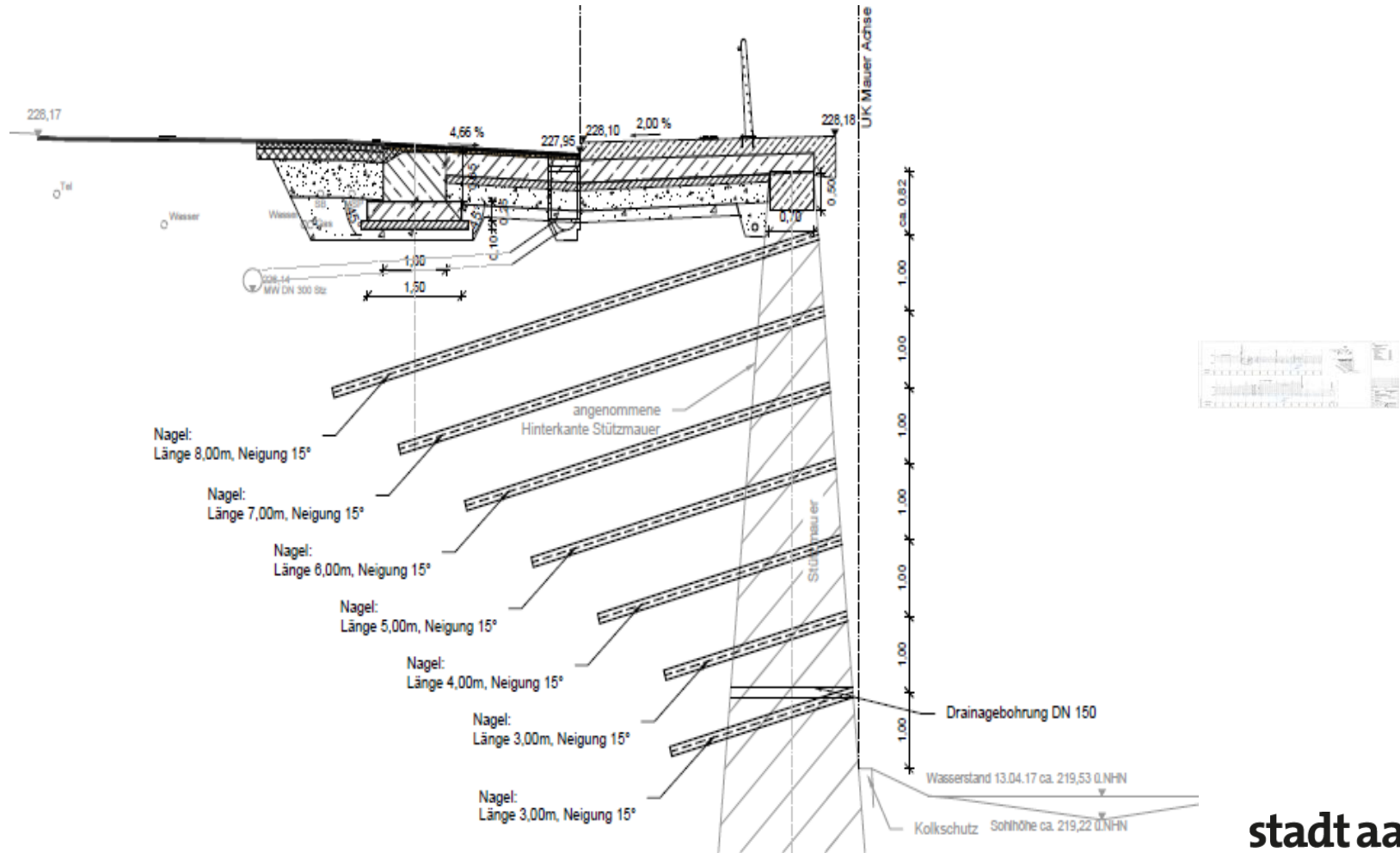
Entwurfsplanung Kragplatte



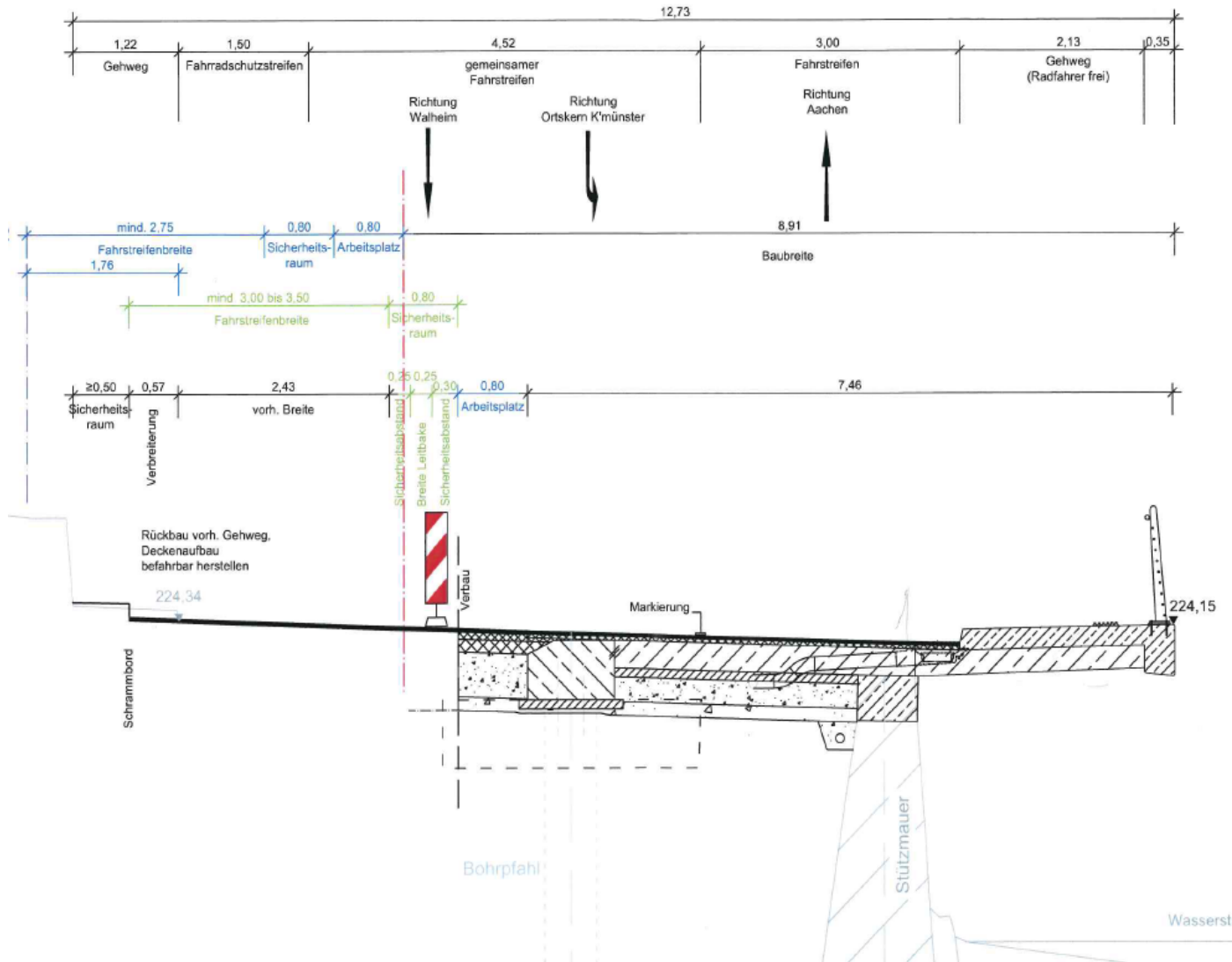
stadt aachen



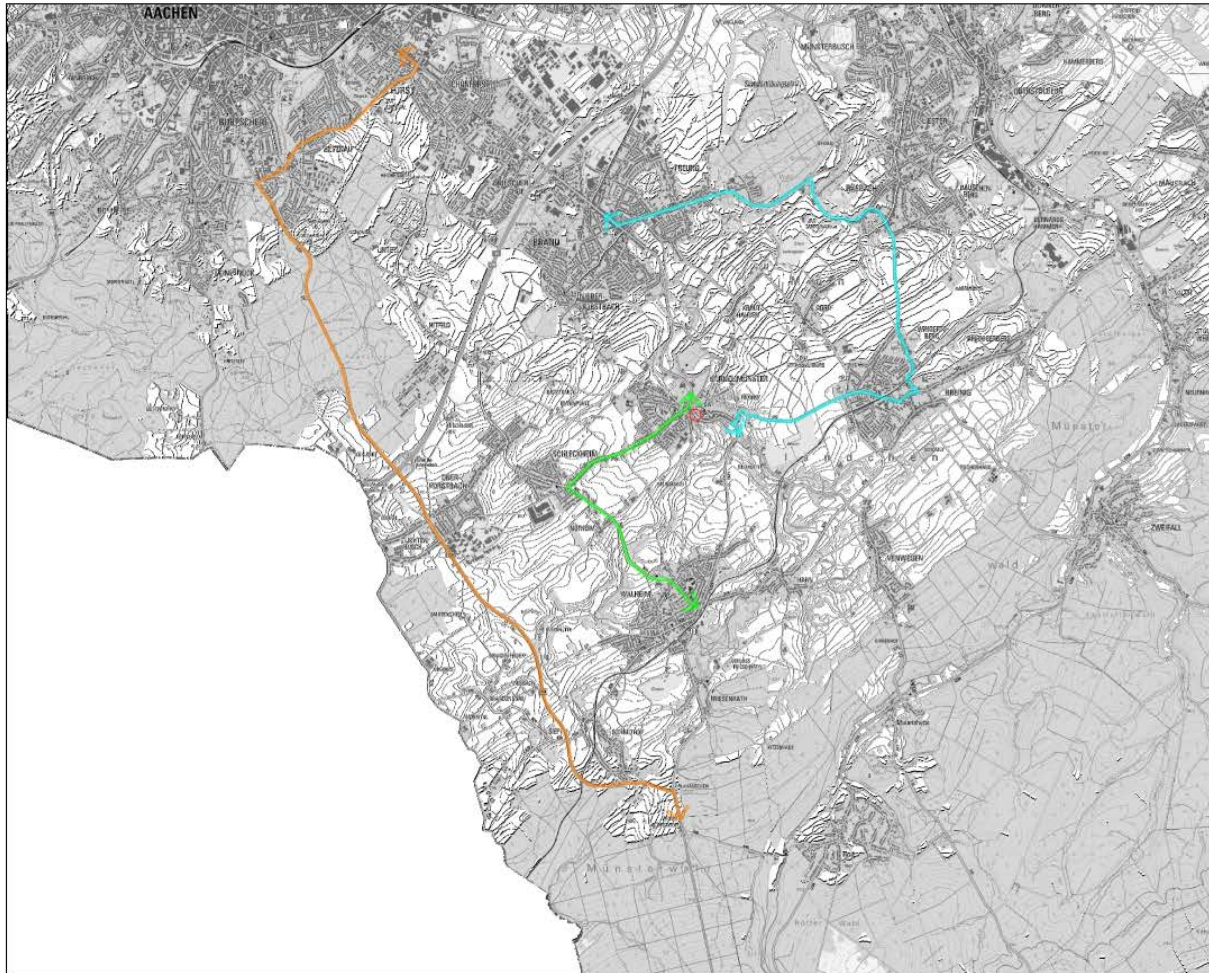
Entwurfsplanung Vernagelung der Stützmauer



Entwurfsplanung Straßenquerschnitt in Höhe (Schulberg)



Entwurfsplanung Konzept bauzeitliche Verkehrsführung



Legende:

○ Bereich Sperrung

— Überregionale Umleitung

Eifel - Aachen
Aachen - Eifel

über:

- Trierer Straße
- Adenauerallee
- Monschauer Straße
- Himmelsleiter

Hinweis:

Der Verlauf der überregionalen Umleitung ist im weiteren Planungsablauf mit möglichen Baumaßnahmen im Umleitungsbereich abzustimmen.

— Regionale Umleitung 1

Kornelimünster - Eifel

über:

- Kornelimünster
- Schleckheim
- Wahlheim

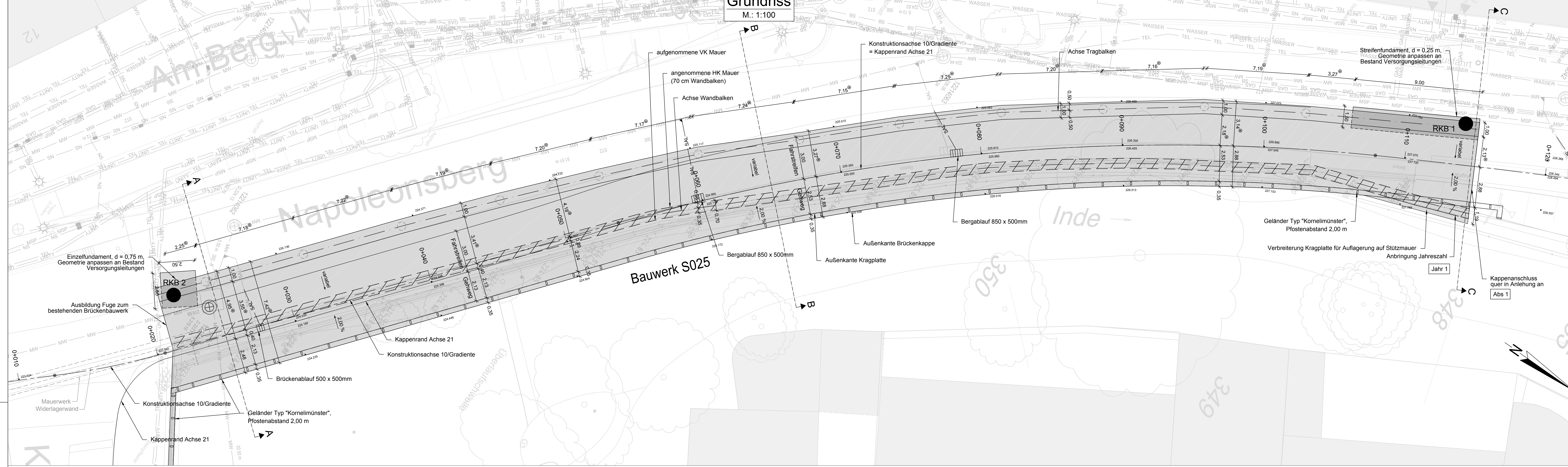
— Regionale Umleitung 2

Kornelimünster - Aachen

über:

- Kornelimünster
- Breinig
- Büsbach
- Freund
- Aachen-Brand





- Legende Bestand/Versorgungsträger
- Gasleitung
 - Mischwasserkanal
 - Regenwasserkanal
 - Straßenablaufleitung (vermuteter Verlauf)
 - Stromleitung
 - Stromt. Mittelspannung
 - Stromt. Niederspannung
 - Kabel Beleuchtung
 - Fernmeldeleitung
 - Fernmeldeleitung
 - Trinkwasser
- STAWAG
STAWAG
STAWAG
STAWAG
STAWAG
STAWAG
STAWAG
STAWAG
STAWAG
STAWAG
STAWAG
STAWAG

Darstellung der Boden- und Gesteinsarten in den Schichtenprofilen der Bodenaufschlüsse nach dem geotechnischen Bericht vom 18.07.2017 der Kramm Ingenieure GmbH & Co.KG

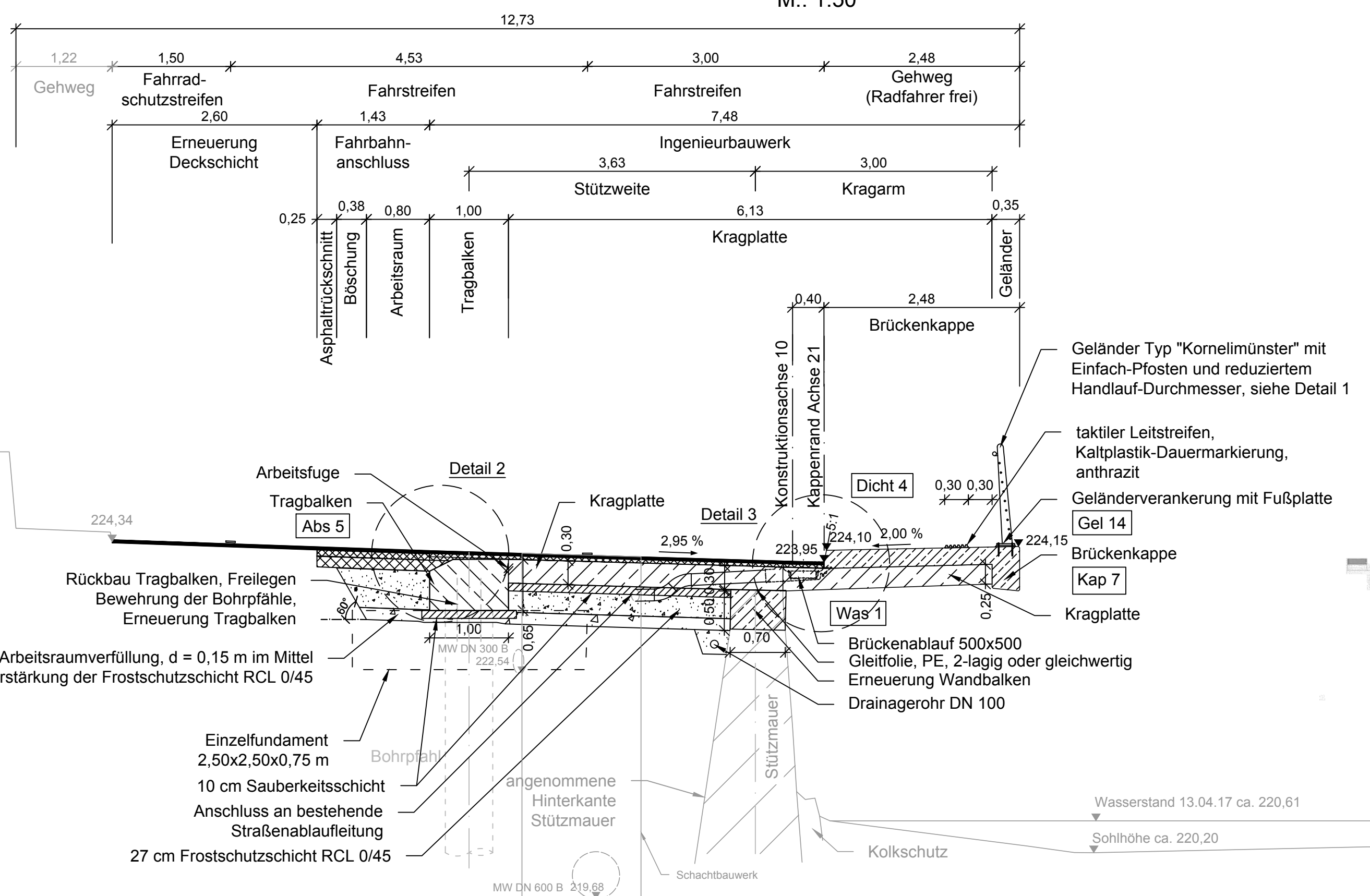
Zelchenerklärung

A	Anschüttung
U	Schluff
ms	Mittelsand
S	Sand
SD	Schwererde
Zv	Fels verwittert
u	schluffig
ls	leinsandig
ms	mittelsandig
gs	grobsandig
s	sandig
fg	feinkiesig
mg	mittels Kiesig
gg	grobkiesig
g	Kiesig
bs	Besondere
sh	Ziegelreste
un	ungestörte Probe
h	Schluff halbfest
f	Schluff fest

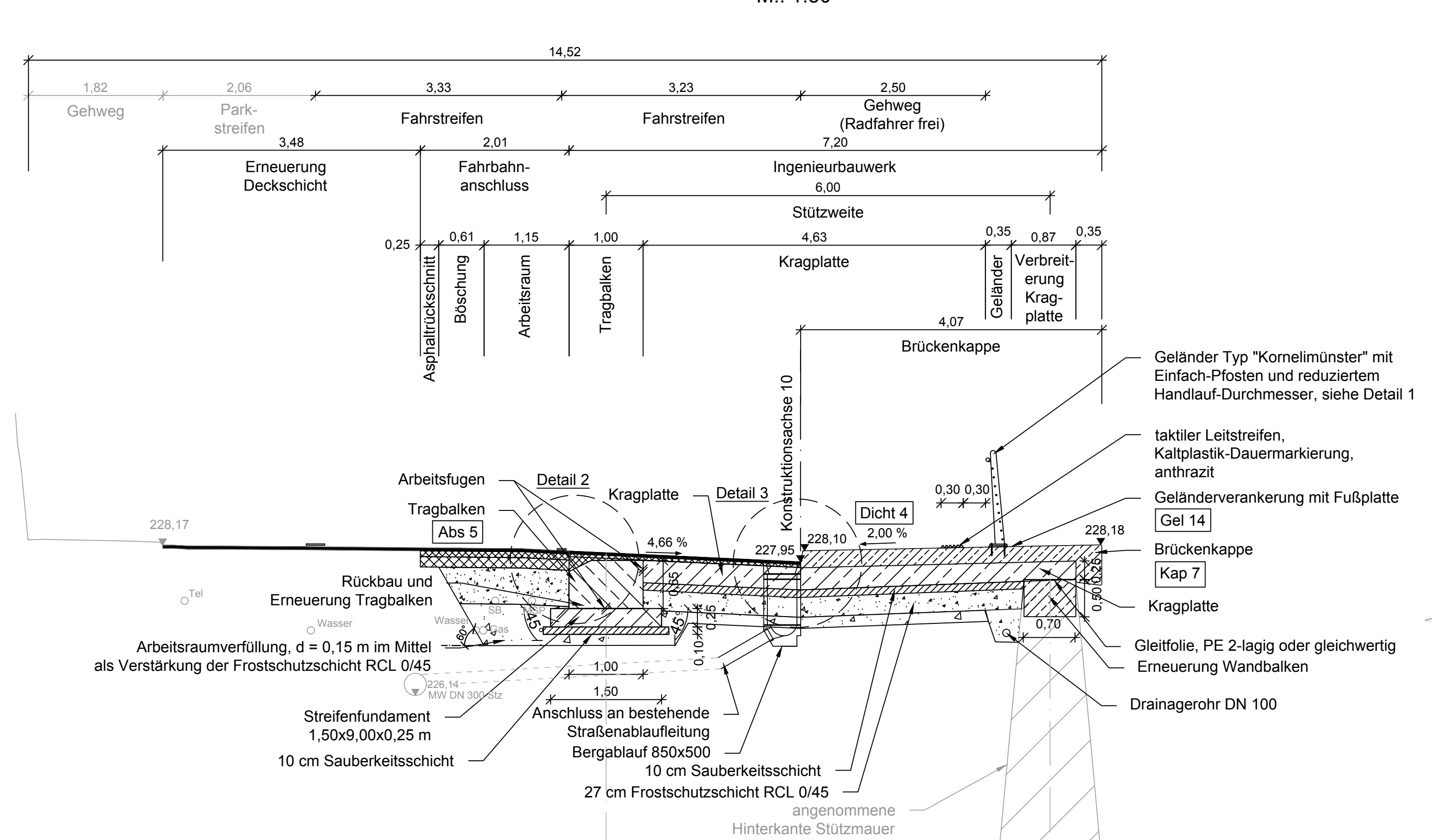
Schicht Bezeichnung

1	Aufschutt
2	"Verwitterungsfeld"
3	Fels (Kalkstein)

Schnitt A-A
Station 0+025,000
M.: 1:50



Schnitt C-C
Station 0+114,967
M.: 1:50



- Maße können variieren. Genaue Lage Bohrfähle und Tragbalken gemäß örtlichem Aufmaß.
- Aufschlüssenbohrungen
- 1) Brückenbelag (ZTV-Ing. Teil 7, Abschnitt 1) 3,5 cm Splittmastixspalt SMA 11 S (Deckschicht) 4,0 cm Gussasphalt GA 11 S (Schutzschicht) 0,5 cm Bitumenschweißbahn auf Epoxidharzgrund 8,0 cm
- Geländer:
Typ "Kornelimünster" mit Einfach-Pfosten und reduziertem Handlauf-Durchmesser

Alle Höhenangaben beziehen sich auf NHN

Alle sichtbaren Kanten sind mittels Dreikantleisten 1,5/1,5 cm zu brechen

BMVBS-Richtzeichnungen:

Abs 1 (Dez. 2015)	Abs 5 (Dez. 2015)	Dicht 4 (Dez. 2004)	Dicht 9 (Dez. 2004)
Gel 10 (Dez. 2009)	Gel 14 (Dez. 2014)	Jahr 1 (Dez. 2004)	Kap 7 (Dez. 2015)
Was 1 (Dez. 2012)			

Bodenkennwerte:
Gemäß Geotechnischem Bericht von Kramm Ingenieure GmbH & Co.KG (18.07.2017)

Baustoffangaben

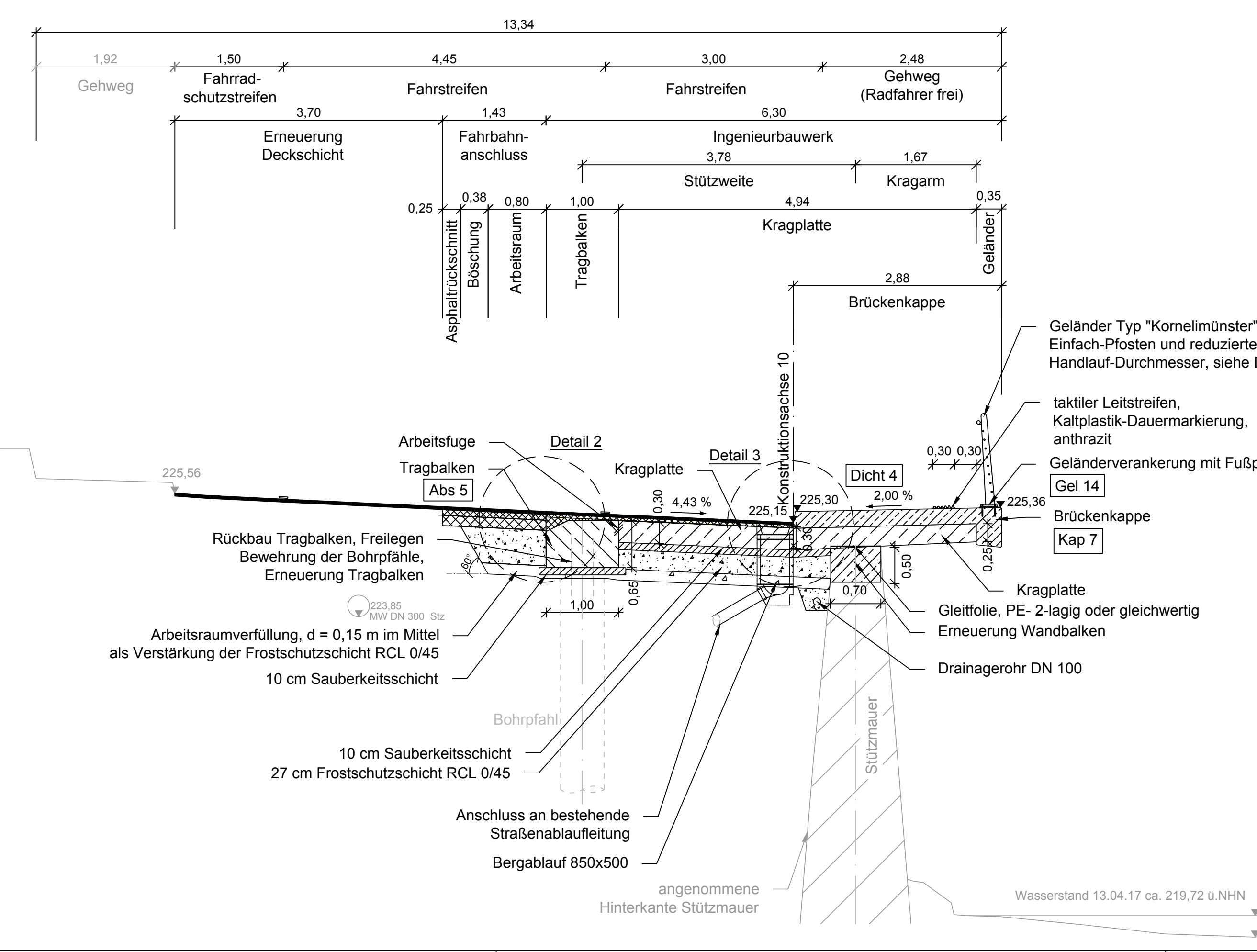
Bauteil	Beton	Betonstahl
Kragplatte	C 35/45	XC2XD2XF1XA1 B 500 B
Kopfbalken	C 35/45	XC2XD2XF1XA1 B 500 B
Kappen	C25/30 LP	XC4XD3XF4 B 500 B
Bohrpfähle	Bestand	

Bauwerksdaten

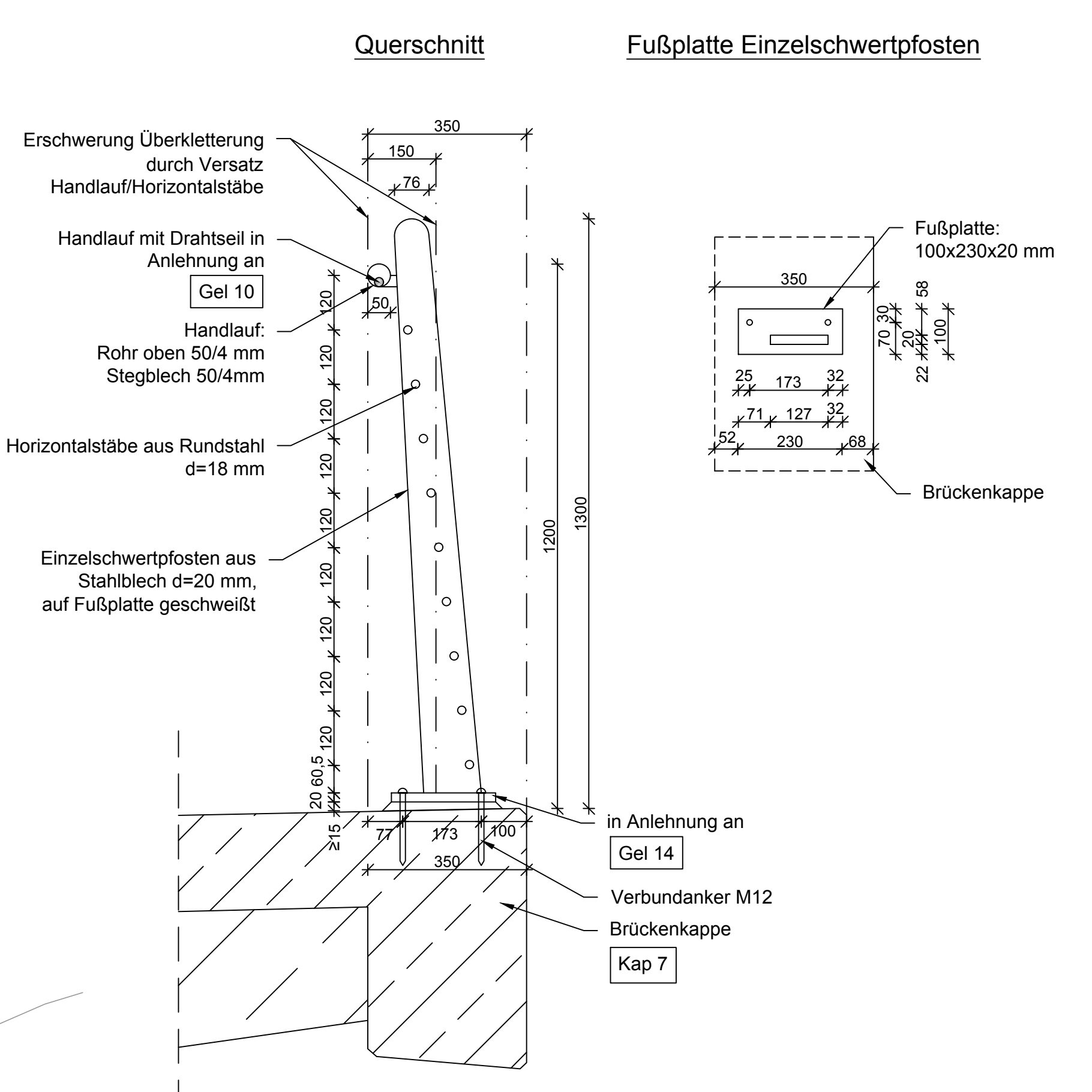
Bauart	Stahlbeton
Erwartungen	DN EN 1991
Verkehrskategorie n, DN EN 1991	2
Verkehrszustand, DN EN 1991	2
Mittelwertklasse	MLC 50/100 Rad und Kette
Einzelstützweite (l)	von 3,60 - 6,00 m
Kragarmlänge	93,85 m
Kragplattenfläche	ca. 493,74 m²

Endgültige Abmessungen nach statischen, konstruktiven und wirtschaftlichen Erfordernissen!

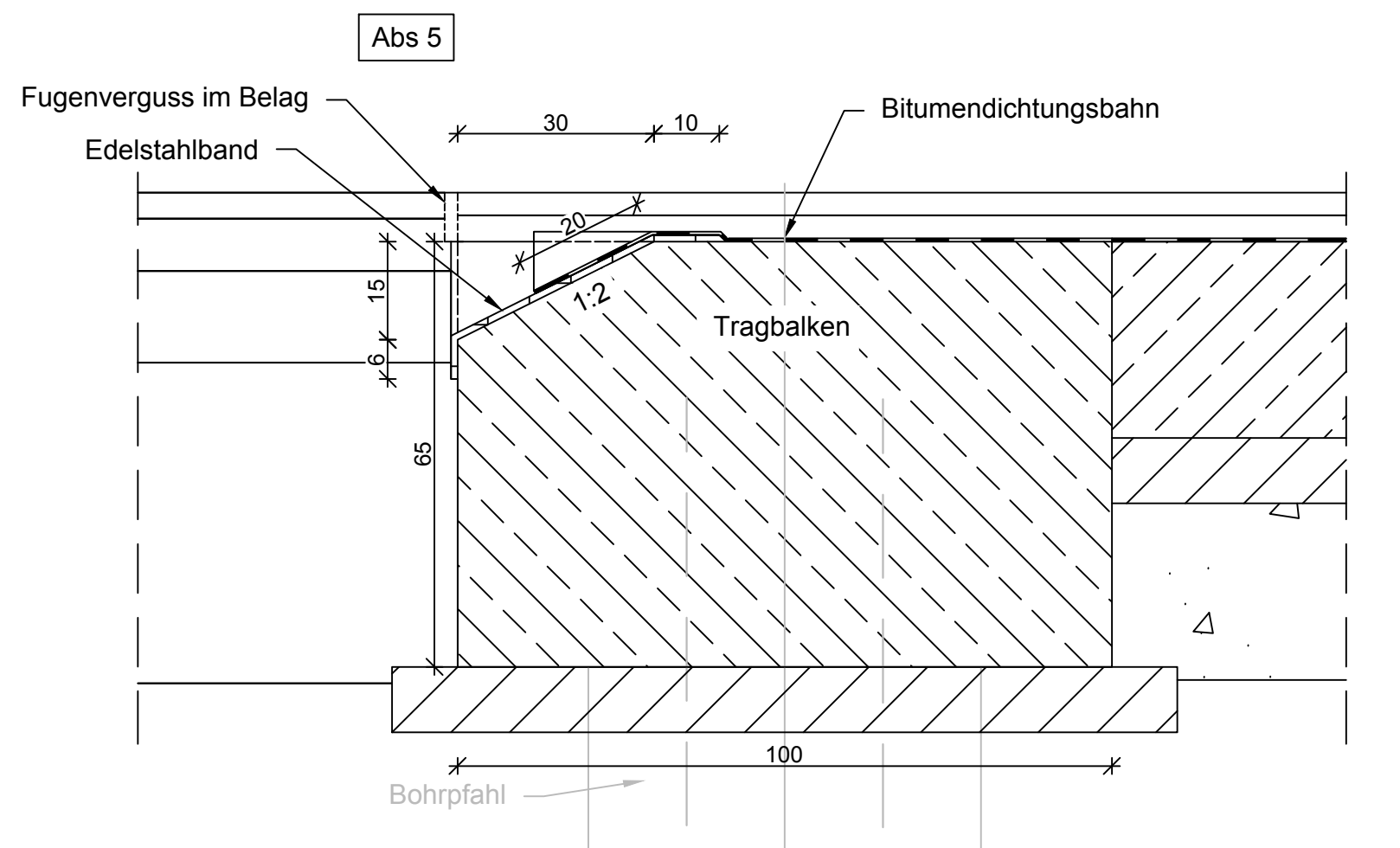
Schnitt B-B
Station 0+065,00
M.: 1:50



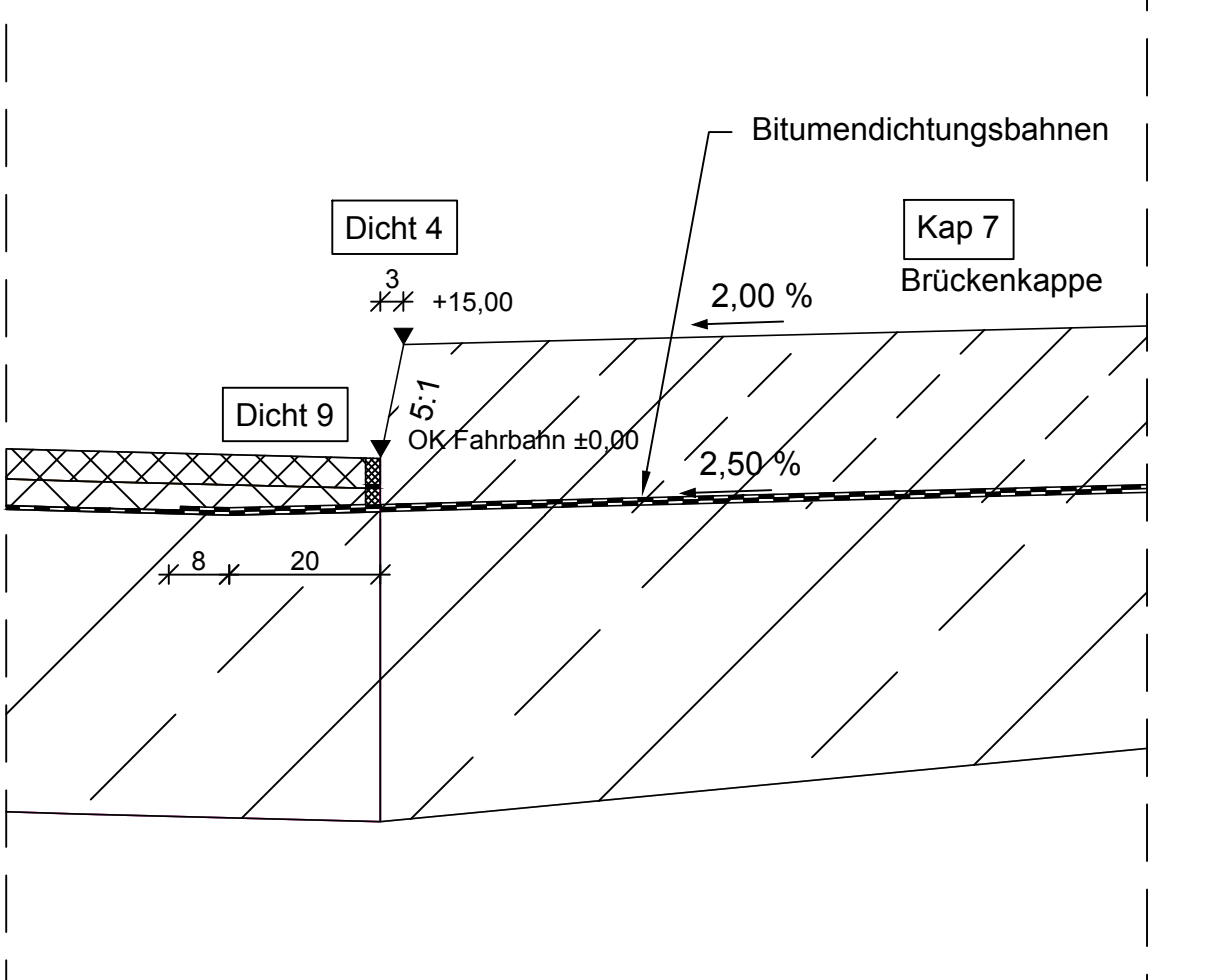
Detail 1: Geländer Typ "Kornelimünster"
M.: 1:10



Detail 2: Übergang Fahrbahn/Kopfbalken
gem. RIZ-Ing. Abs 5
M.: 1:10



Detail 3: Übergang Fahrbahn/Brückenkappe
gem. RIZ-Ing. Dicht 4
M.: 1:10



Index	Änderungen	Datum	Zeichen
Bauherr:		Planverfasser:	
Aachener Stadtbetrieb		Aachener Stadtbetrieb	
Madrider Ring 20 52078 Aachen			
Projekt:			
Kornelimünster, Napoleonsberg Stützmauer, Kragplatte, Geh- und Radweg			
Planungsart:		Merkmal:	
Entwurfsplanung		3T-IB-LP-002-02	
Planzustand:			
Kragplatte Grundriss, Schnitte und Details			
Projekt:		Merkmal:	
2016-0787		1:100/1:50/1:10	
Datum:		Gezeichnet:	
31.07.2017		SWI JFu	

KEMPEN KRAUSE
INGENIEURE GMBH
Mittelstraße 20 D-52072 Aachen
Tel: 0439 89030 Fax: 0439 89030
www.kempenkruse.de

