

<b>Vorlage</b>  Federführende Dienststelle: Fachbereich Stadtentwicklung und Verkehrsanlagen Beteiligte Dienststelle/n:	Vorlage-Nr: FB 61/0979/WP17 Status: öffentlich AZ: Datum: 04.06.2018 Verfasser:						
<b>Parkplatz Schienenhaltepunkt Richterich          Antrag der SPD-Fraktion in der Bezirksvertretung Aachen-          Richterich vom 07.12.2016</b>							
<b>Beratungsfolge:</b>  <table border="1"> <thead> <tr> <th data-bbox="180 712 376 741">Datum</th> <th data-bbox="376 712 954 741">Gremium</th> <th data-bbox="954 712 1390 741">Zuständigkeit</th> </tr> </thead> <tbody> <tr> <td data-bbox="180 741 376 775">27.06.2018</td> <td data-bbox="376 741 954 775">Bezirksvertretung Aachen-Richterich</td> <td data-bbox="954 741 1390 775">Entscheidung</td> </tr> </tbody> </table>		Datum	Gremium	Zuständigkeit	27.06.2018	Bezirksvertretung Aachen-Richterich	Entscheidung
Datum	Gremium	Zuständigkeit					
27.06.2018	Bezirksvertretung Aachen-Richterich	Entscheidung					

**Beschlussvorschlag:**

Die Bezirksvertretung Aachen-Richterich nimmt die Ausführungen der Verwaltung zustimmend zur Kenntnis. Die Verwaltung wird beauftragt, vor allem die Machbarkeit für eine Parkpalette am Standort Netto / Action-Markt weitergehend zu prüfen und über die Ergebnisse zu berichten.

## **Erläuterungen:**

### **Anlass**

Im Zusammenhang mit den laufenden Planungen für einen neuen Bahnhofpunkt in Aachen Richterich beantragt die SPD-Fraktion in der Bezirksvertretung Aachen Richterich, dass die Verwaltung die Machbarkeit für einen neuen Parkplatz im Kreuzungsbereich Roermonder Straße/Horbacher Straße in Fahrtrichtung Innenstadt überprüfen und ggfs. Alternativen für weiteren Parkraum im Umfeld des geplanten Haltepunktes entwickeln soll (s. Anlage 1).

### **Stellungnahme der Verwaltung**

#### Planungsstand Haltepunkt Richterich

Nach den politischen Beschlüssen aus dem Jahr 2016, die Planung für den Haltepunkt Richterich weiter zu bearbeiten, haben mehrere Termine zwischen Stadtverwaltung Aachen, Deutscher Bahn und Nahverkehr Rheinland stattgefunden, um die zukünftige Vorhabenträgerschaft und die weiteren Planungsschritte abzustimmen. Nach Auskunft von Nahverkehr Rheinland und Deutscher Bahn soll der Haltepunkt Richterich im Zuge der Stationsoffensive des Landes Nordrhein-Westfalen weiter von der Deutschen Bahn geplant und errichtet werden. Ein entsprechender Vertrag soll noch im Jahr 2018 unterzeichnet werden. Die Inbetriebnahme des Haltepunktes ist nach wie vor erst möglich, wenn das Netz der euregiobahn vollständig elektrifiziert ist, was laut NVR momentan im Jahr 2021 erfolgen soll.

Die Stadt Aachen wird bei den entsprechenden Stellen darauf hinwirken, dass die Planungen für den Haltepunkt Richterich mit den weiteren Infrastrukturmaßnahmen im Bezirk Richterich (Erschließung Richtericher Dell, Sanierung Straßenüberführung Horbacher Straße, Radschnellweg) optimal abgestimmt werden. Neben dem eigentlichen Haltepunkt sind parallel auch weitere kommunale Maßnahmen im Umfeld des Haltepunktes zu planen. Hierzu zählen Querungshilfen über Horbacher und Roermonder Straße im Bereich der Zugänge zu den Bahnsteigen, Kiss+Ride-Vorfahrten, Mobilstationen zur Verknüpfung von SPNV, ÖPNV, Radverkehr sowie Car- und Bike-Sharing. Bei den kommunalen Maßnahmen im Umfeld des Haltepunktes spielt auch das Thema Park+Ride eine Rolle. Dies wurde sowohl bei der frühzeitigen Bürgerinformation im Jahr 2014 seitens der Bürgerinnen und Bürger als auch bei den Beratungen zum Haltepunkt in der Bezirksvertretung Aachen-Richterich thematisiert.

In der Sitzung der Bezirksvertretung Aachen Richterich am 28.06.2016 wurden die Ergebnisse der Machbarkeitsstudie zum Radschnellweg Euregio vorgestellt. Die Planungen zum Radschnellweg sehen auf der westlichen Seite der Roermonder Straße einen Beidrichtungsradweg vor, für den im Bereich zwischen Horbacher Straße und Schloss-Schönau-Straße etwa 33 öffentliche Parkstände entfallen müssen. Auch vor diesem Hintergrund sollte das Thema P+R am geplanten Haltepunkt Richterich weiter untersucht werden.

#### Park+Ride am geplanten Bahnhofpunkt Aachen-Richterich

Die SPD Fraktion in der Bezirksvertretung Aachen-Richterich beantragt die Prüfung von möglichen Flächen in der Nähe des geplanten Haltepunktes (s. Anlage 1) und benennt konkret als möglichen Standort die Grünflächen hinter dem Kreuzungsbereich Roermonder Straße und Horbacher Straße in Fahrtrichtung Innenstadt. Neben diesem Standort (Variante 1) hat die Verwaltung zwei weitere

mögliche Standortvarianten ausgewählt: den Parkplatz am Schloss-Schönau-Park sowie die privaten Parkplatzflächen der Einzelhändler Netto und Action-Markt (s. Anlage 2: Übersichtslageplan).

#### Grünfläche Roermonder Straße (Variante 1)

Die im Übersichtsplan als Variante 1 dargestellten Flächen sind rd. 3.000 <sup>2</sup> groß, befinden sich im Eigentum der Stadt Aachen und werden im Westen durch die Bahnanlagen der Deutschen Bahn sowie im Osten von der Roermonder Straße und im Norden von Flächen von Straßen NRW begrenzt. Die Entfernung zum Bahnsteig in Fahrtrichtung Kohlscheid beträgt rd. 200 m.

Die Flächen liegen etwas höher als das Straßenniveau der Roermonder Straße und sind mit Ausnahme der Hangfläche zur Roermonder Straße hin dicht mit Bäumen bestanden. Anlage 3 zeigt einige Fotos der Örtlichkeit. Nach Auskunft des Fachbereichs Umwelt sind im Grünflächeninformationssystem der Stadt Aachen auf den o.g. Flächen rd. 180 Bäume aufgeführt, von denen rd. 90 % unter die Regelungen der Baumschutzsatzung fallen.

Im Bereich der Variante 1 wird der Radschnellweg Euregio als Beidrichtungsradweg außerhalb der heutigen Baumstandorte in der Grünfläche auf der Seite der angedachten P+R-Fläche geplant. Insbesondere die Zufahrtssituation zum P+R-Parkplatz müsste mit den Planungen zum Radschnellweg vor allem hinsichtlich der Verkehrssicherheit im Detail abgestimmt werden. Jede zusätzliche Zufahrt stellt dabei eine weitere potenzielle Gefahrenquelle für den Radverkehr dar.

#### Parkplatz Schloss-Schönau-Park (Variante 2)

Der Parkplatz ist im Eigentum der Stadt Aachen und bietet heute bereits Platz für rd. 20 Pkw. Die Entfernung zum Bahnsteig in Fahrtrichtung Kohlscheid beträgt von diesem Standort rd. 230 m. Eine Überquerung der Roermonder Straße ist erforderlich. Eine Erweiterung des Parkplatzes in die Fläche der angrenzenden Parkanlagen erscheint aufgrund der bestehenden Nutzung nicht sinnvoll. Denkbar wäre hier die Erweiterung des Parkraumangebotes mit einer Parkpalette. Aufgrund der angrenzenden Wohnnutzungen und der städtebaulichen Situation wird dies von der Verwaltung jedoch nicht empfohlen.

#### Parkplatz Einzelhandel Netto / Action Markt (Variante 3)

Der Parkplatz auf dem Grundstück Roermonder Straße 577 bietet heute Platz für rd. 80 Pkw und dient als Kundenparkplatz für die Filialen von Netto und Action-Markt. Die Entfernung zum geplanten Bahnsteig in Fahrtrichtung Kohlscheid beträgt von diesem Standort aus 160 m.

Um mehr öffentlich nutzbaren Parkraum zu schaffen, könnte auf dem Grundstück eine Parkpalette errichtet werden. Zu den weiterhin nutzbaren, erforderlichen Stellplätzen für die Handelsunternehmen könnten öffentlich nutzbare Parkstände hinzukommen.

Das Grundstück befindet sich in Privatbesitz und ist an die Einzelhandelsunternehmen verpachtet. Die Stadtverwaltung hat mit dem Eigentümer zum Thema der Errichtung einer Parkpalette Kontakt aufgenommen.

#### **Weiteres Vorgehen**

Insgesamt sind die räumlichen Möglichkeiten im Umfeld des zukünftigen Haltepunktes begrenzt. Unter den vorgeschlagenen Varianten scheint Variante 3 die besten Möglichkeiten zu bieten.

Die Verwaltung empfiehlt daher, vor allem die Machbarkeit von Variante 3 weiter zu untersuchen und mit dem Eigentümer bzw. den Pächtern abzustimmen und die Bezirksvertretung Aachen-Richterich über die Ergebnisse zu unterrichten. Hinsichtlich der Fördermöglichkeiten besteht grundsätzlich die Möglichkeit, P+R-Anlagen über den Nahverkehr Rheinland fördern zu lassen.

**Anlage/n:**

Anlage 1: Antrag der SPD-Fraktion

Anlage 2: Übersichtslageplan

Anlage 3: Bestandsfotos Variante 1 – Grünfläche Roermonder Straße

Anlage 4: Bestandsfotos Variante 2 – Parkplatz Schloss-Schönau-Park

Anlage 5: Bestandsfotos Variante 3 – Parkplatz Einzelhandel Netto / Action-Markt



Ufd. Nr. 25

Stadt Aachen  
B 6  
23. DEZ. 2016  
Amt..... Anl. *W*



Horst Werner, Schönauer Bach 17, 52072 Aachen  
An die Bezirksbürgermeisterin  
des Stadtbezirks Aachen - Richterich  
Marlis Köhne  
Roermonder Str. 559  
52072 Aachen

SPD-Fraktion in der  
Bezirksvertretung Richterich  
Horst Werner -Fraktionssprecher-  
Schönauer Bach 17  
52072 Aachen  
E-Mail: horstwerner@alice.de

Bezirksamtsleiterin Frau Moritz  
zur Kenntnis

Aachen, den 07. Dezember 2016

**Parkplatz Schienenhaltepunkt Richterich**

Sehr geehrte Frau Köhne,  
für den Aachener Stadtbezirk Richterich-Horbach wird zurzeit ein Schienenhaltepunkt geplant.  
Es ist davon auszugehen, dass der Parkraumbedarf im Ortsmittelpunkt erheblich zunehmen wird. Gegenwärtig ist schon ein hoher Parkdruck rund um den Rathausplatz festzustellen, insbesondere am Markttag. Um das Nahversorgungszentrum zu stärken bzw. zu fördern, ist die Schaffung weiteren Parkraums erforderlich.

Der dafür erforderliche Platz wäre beispielsweise hinter dem Kreuzungsbereich Roermonder / Horbacher Straße in Fahrtrichtung Innenstadt vorhanden. Der Zugang zu den geplanten Bahnsteigen ist hier durch die ebenfalls geplanten Treppenanlagen im Bereich der Bahnbrücke gewährleistet.

Die SPD-Fraktion in der Bezirksvertretung beantragt daher, die Verwaltung mit der Überprüfung der Machbarkeit eines Parkplatzes an dieser Stelle zu beauftragen bzw. Alternativen zu entwickeln.

Mit freundlichem Gruß  
für die SPD-Bezirksfraktion

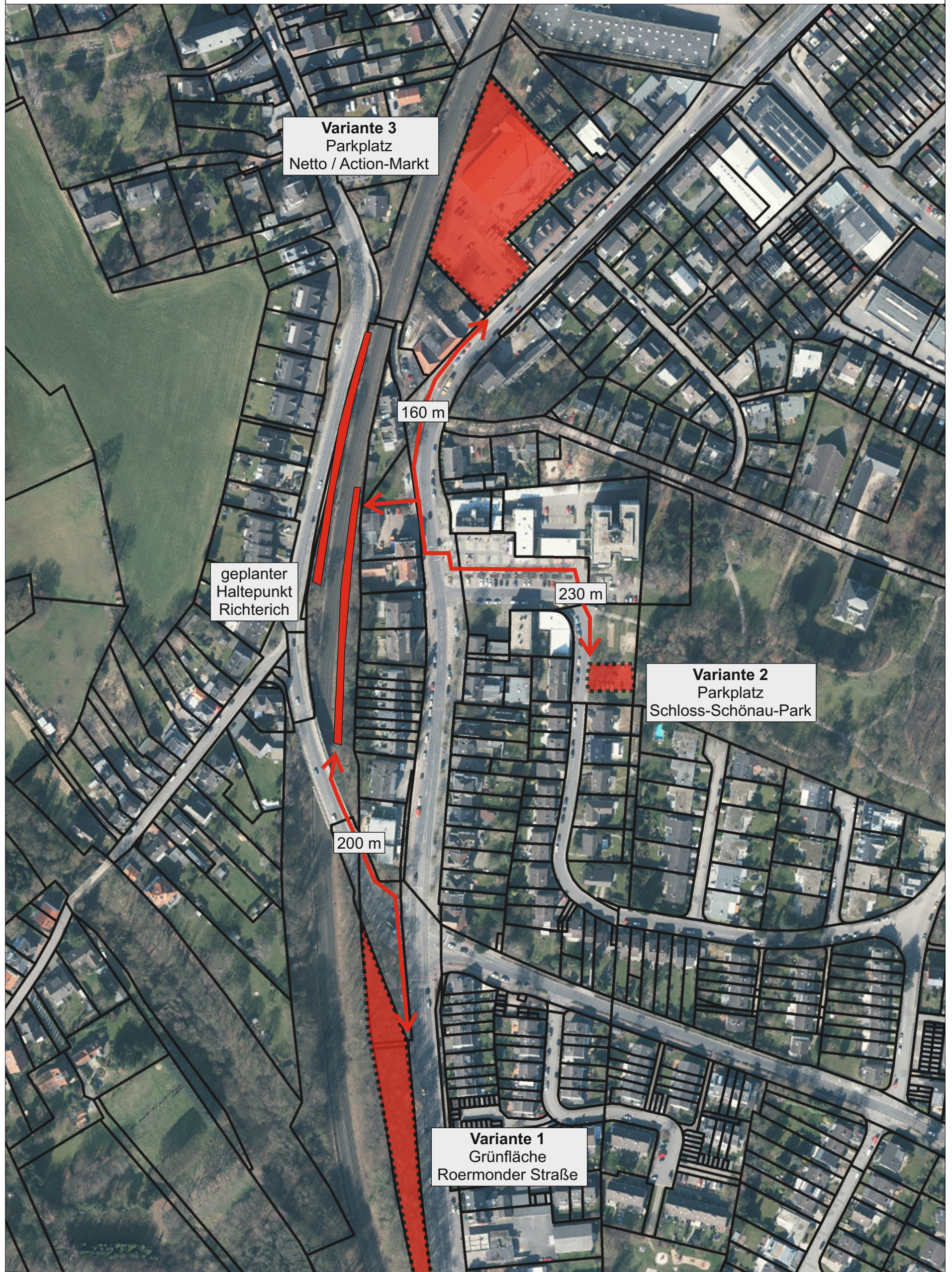
Horst Werner - Fraktionssprecher

Ralf Dautzenberg



# Anlage 2: Haltepunkt Richterich

## Übersicht Standortvarianten Park+Ride





# Anlage 3: Bestandsfotos Variante 1 - Grünfläche Roermonder Straße





# Anlage 4: Bestandsfotos Variante 2 - Parkplatz Schloss-Schönau-Park





Anlage 5:  
Bestandsfotos Variante 3 - Parkplatz Netto / Action-Markt

