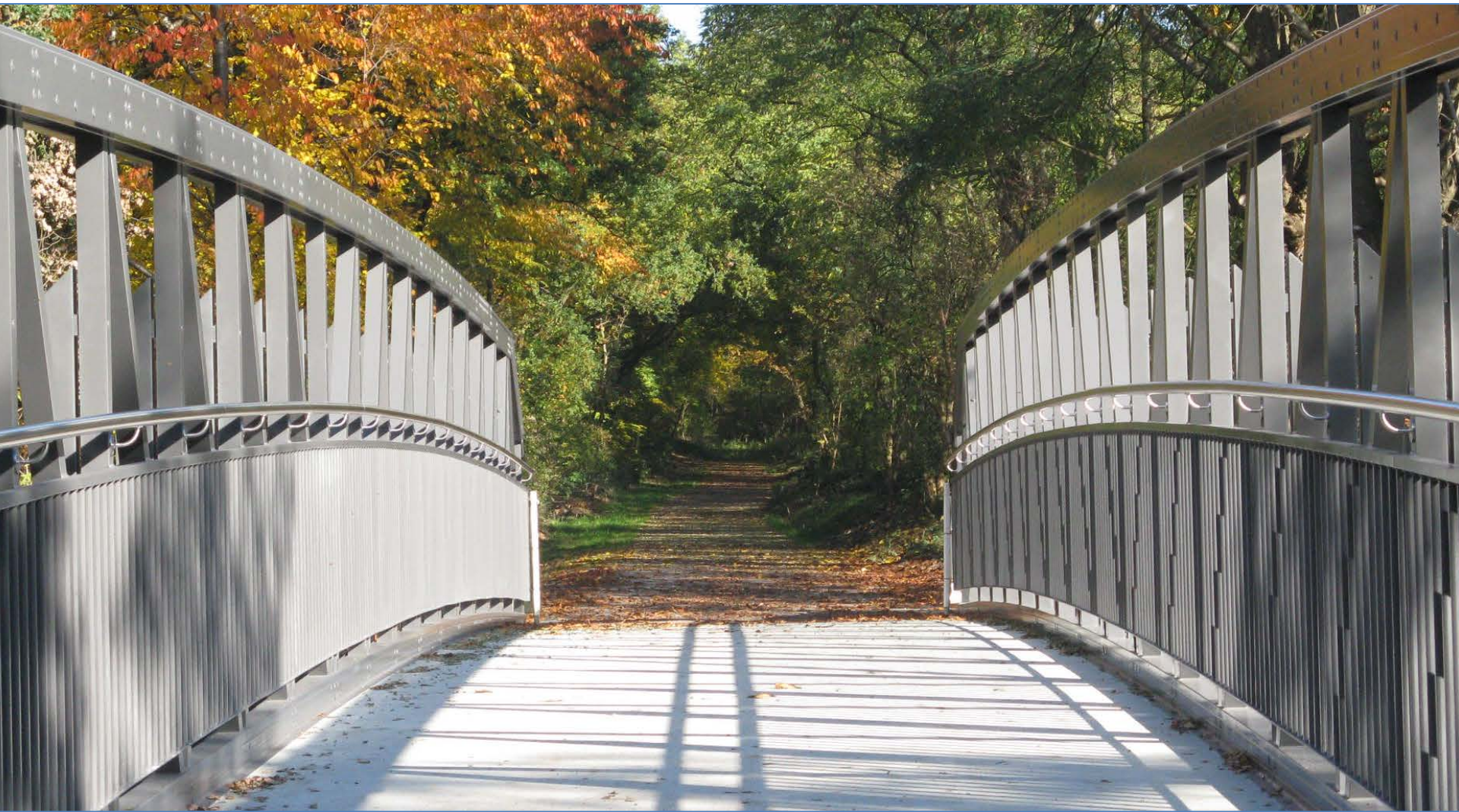


Neu- und Ausbau der Radroute im Zuge der ehemaligen Bahntrasse Aachen - Jülich



05.07.2018 Sitzung des Mobilitätsausschusses
1 von 15 in Zusammenstellung

Inhalt

1. Übersicht Bahntrassenradweg Aachen - Jülich

2. Planung

3. Kosten

4. Zeitschiene

3. Bauabschnitt



Der Bahntrassenradweg in der StädteRegion

▶ 1. BA - gebaut

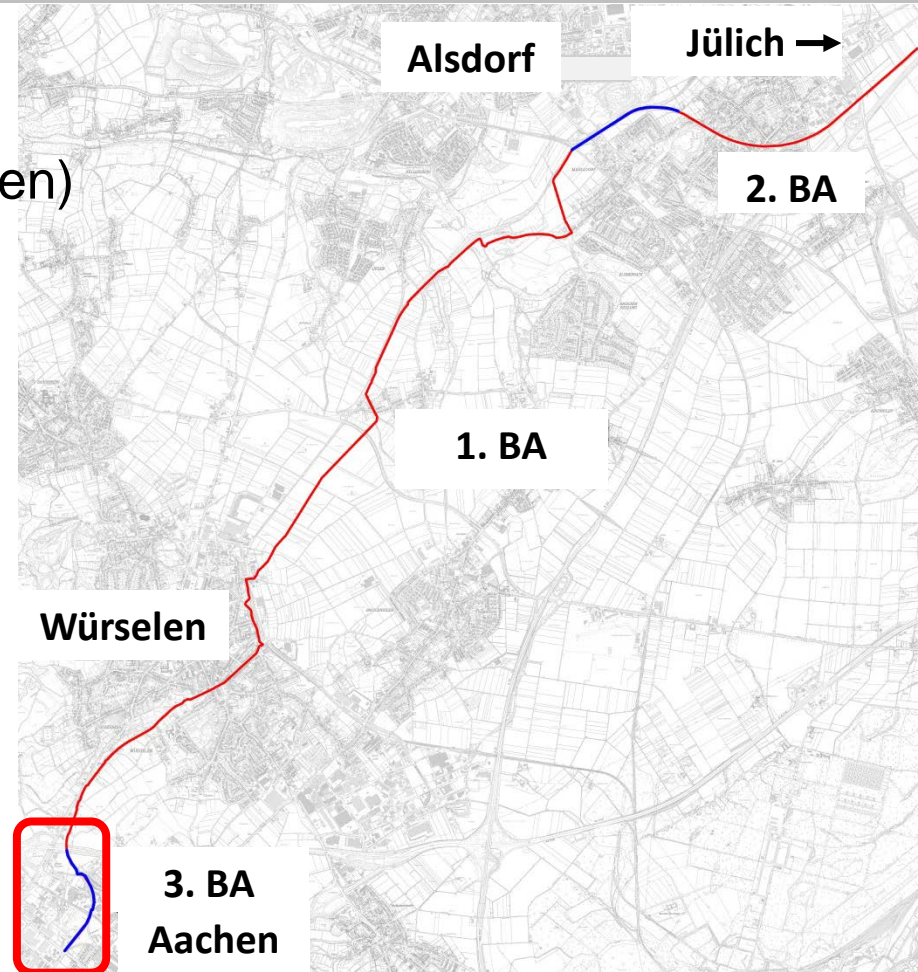
Aachen/Würselen/Alsdorf (Ofden)

▶ 2. BA - gebaut

Alsdorf/Kreisgrenze (AC/DN)

▶ 3. BA - in Planung

Aachen



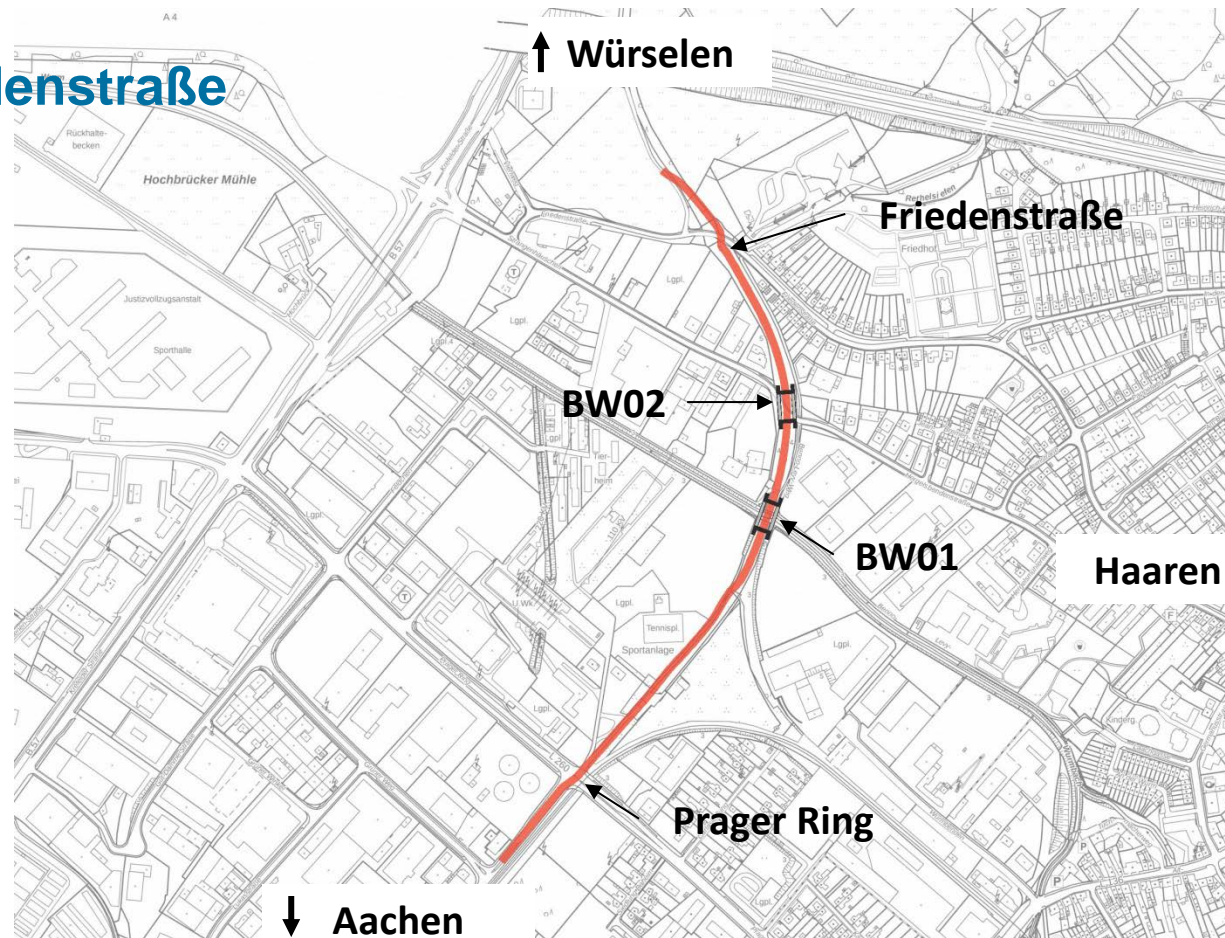
3. Bauabschnitt

▶ **Grüner Weg bis Friedenstraße**

▶ **ca. 1,1 km**

▶ **Regelbreite 4 m**

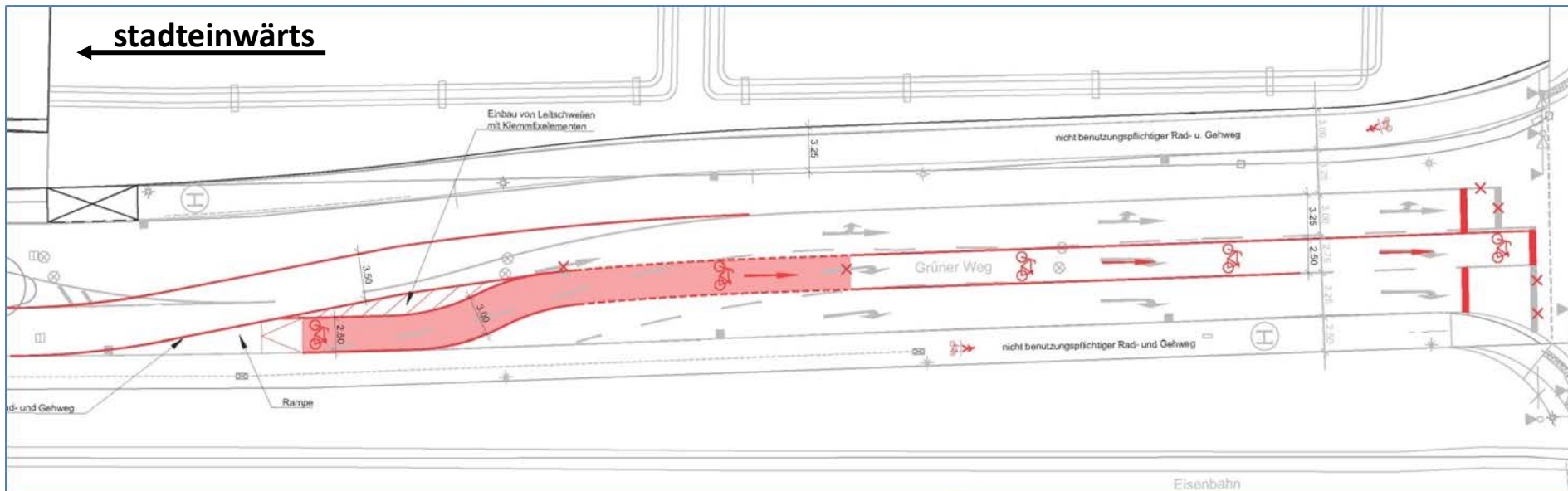
▶ **2 Brückenbauwerke**



Grüner Weg – Beginn des 3. Bauabschnitts

► Grüner Weg

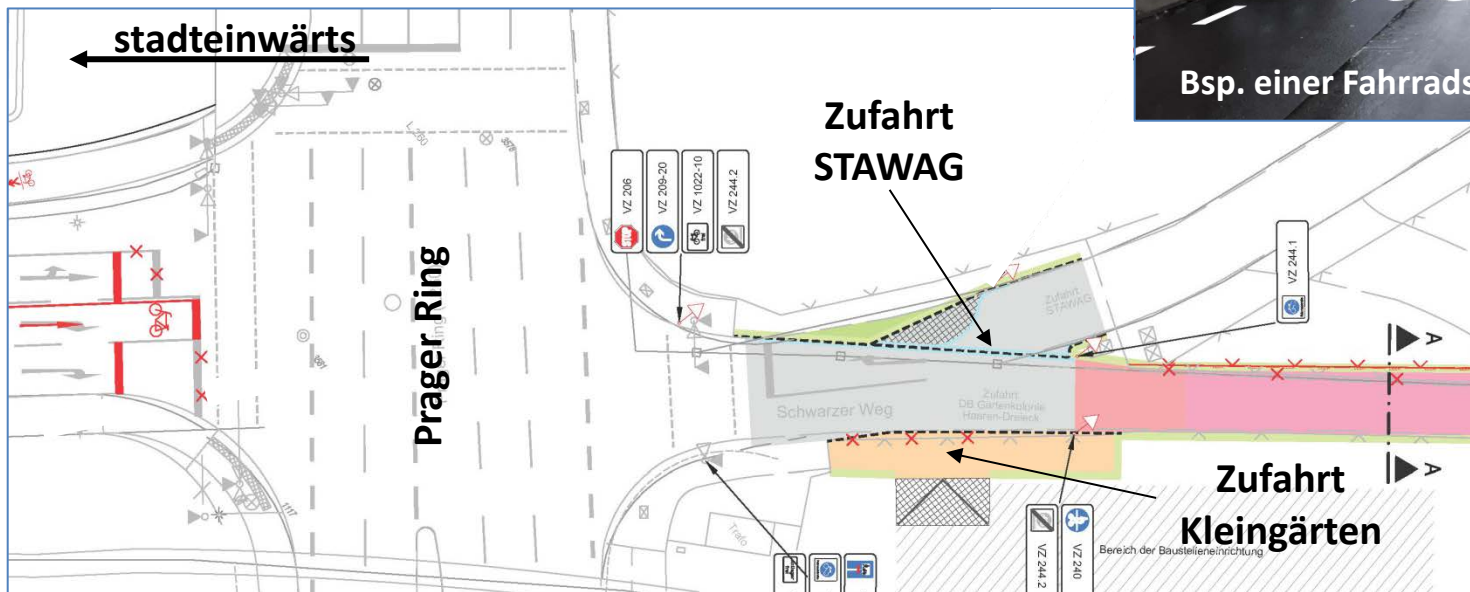
Fahrbahn bzw. Geh- und Radweg
Schutzstreifen (b= 2,5 m)



Schwarzer Weg

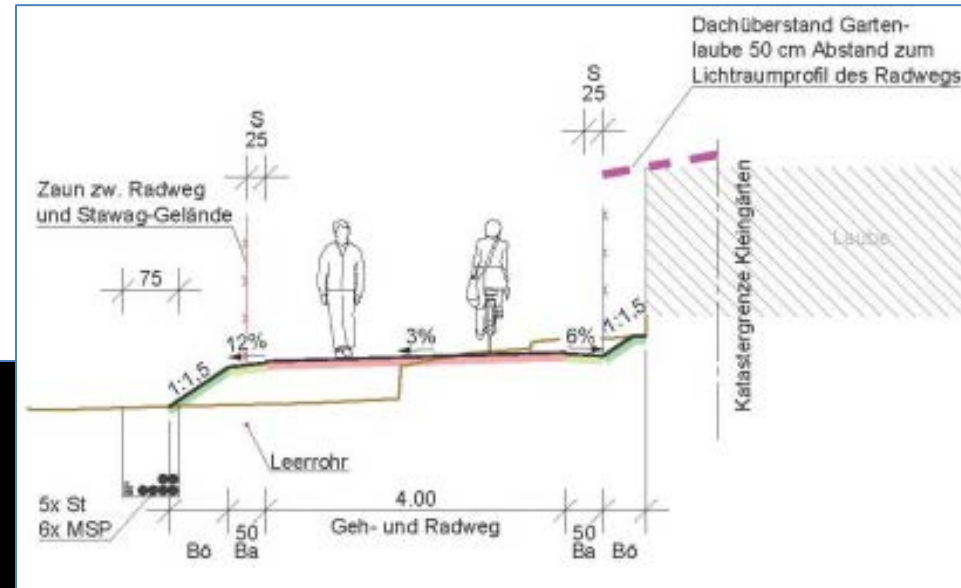
► Schwarzer Weg

Fahrradstraße & Geh- und Radweg



Schwarzer Weg

► Kleingartenanlage Geh- und Radweg



Alter Bahndamm

► keine verlorene Steigung



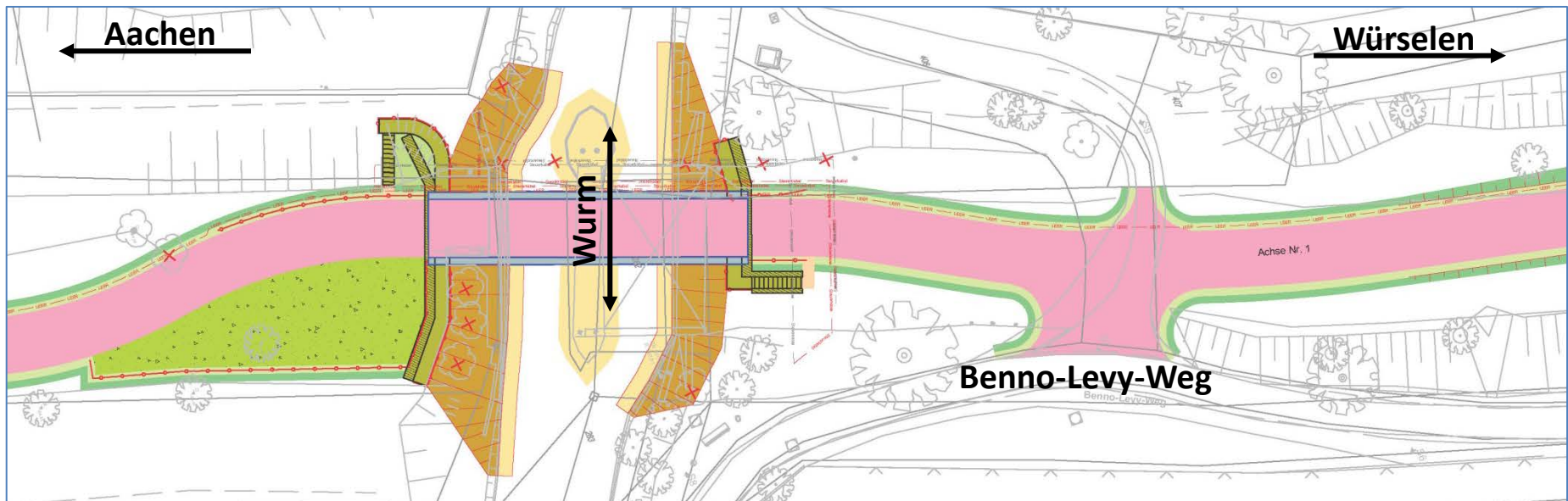
Wurm

► Anschlussstelle

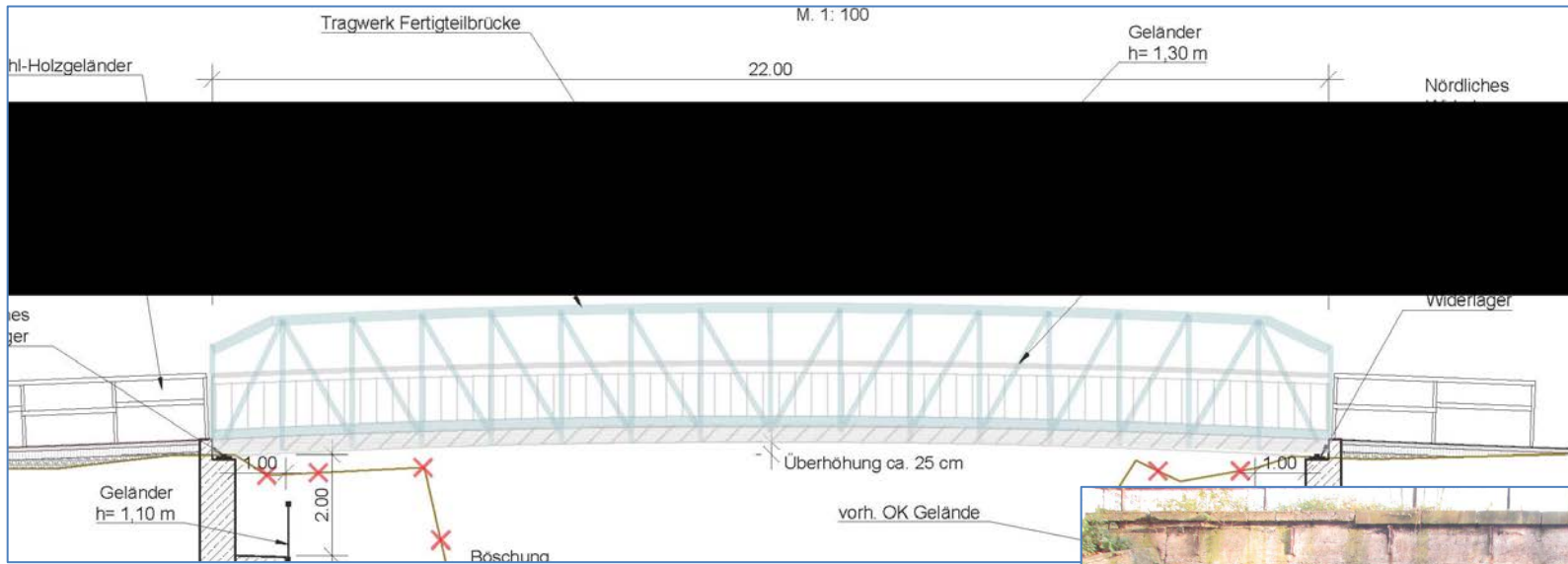
Benno-Levy-Weg / Weg entlang der Wurm

► Brücke über die Wurm

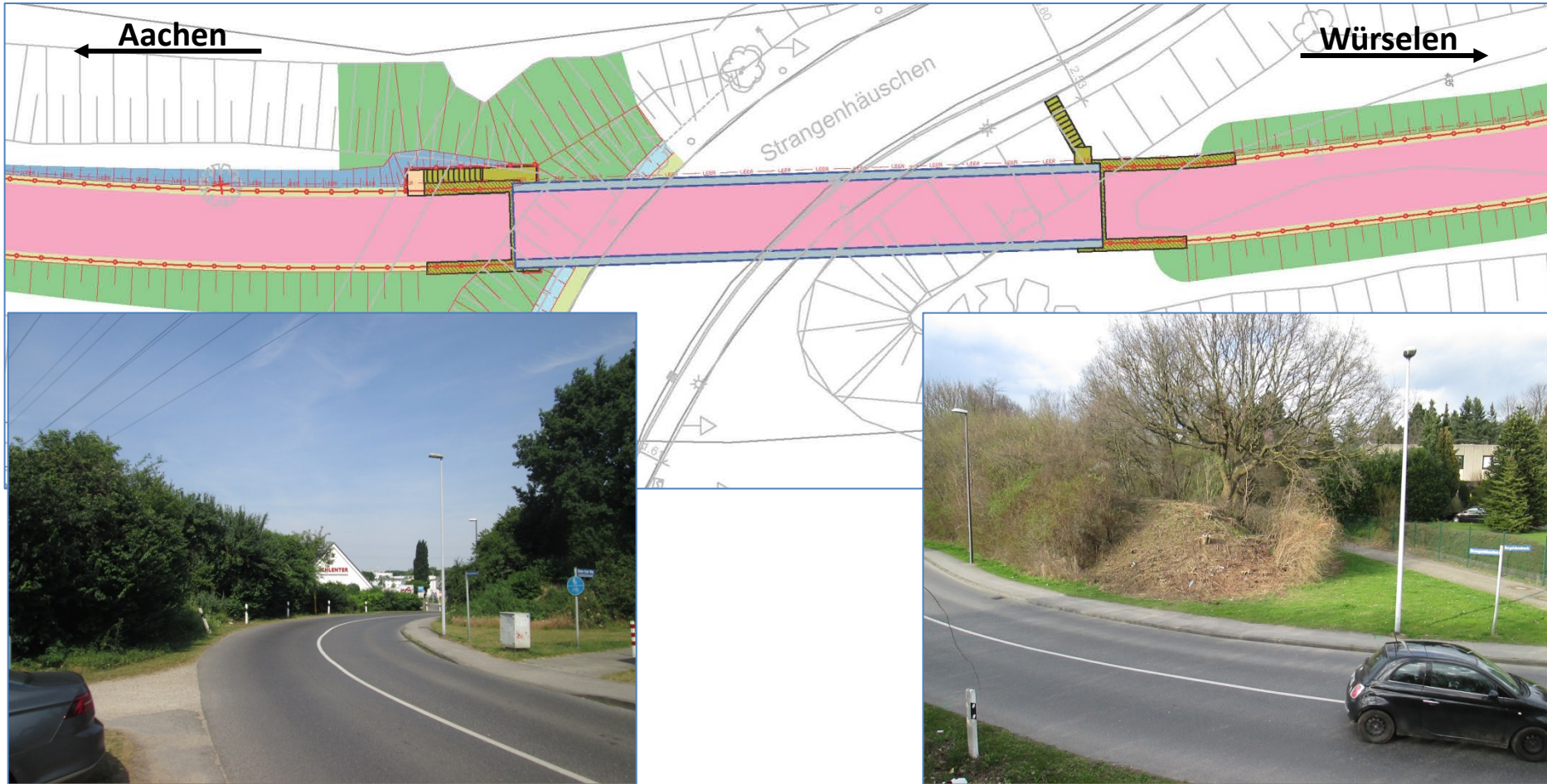
Im Bestand nicht nutzbar



Wurmbrücke



Brücke über Strangenhäuschen



Friedenstraße – Ende des 3. Bauabschnitts

► Plangleiche Querung

Bevorrechtigung für Geh- und Radweg

► Vorverlegung Tempo 30-Zone



Kosten

- ▶ **Gesamtkosten ca. 2,5 Mio. €**
- ▶ **Zuwendungsfähige Kosten ca. 2,2 Mio. €**
Förderquote 75%
- ▶ **Keine Beitragspflicht nach BauGB oder KAG**

Die nächsten Schritte

▶ **Genehmigungsplanung (Sommer 2018)**

Wasserrechtliche Erlaubnis, Abstimmungen Ausgleich,
Aktualisierung Zuwendungsantrag

▶ **Ausführungsplanung / Baubeschluss (bis Ende 2018)**

▶ **Ausschreibung & Bauphase (2019/2020)**

3. Bauabschnitt

▶ 1,1 km Bauabschnittslänge

950 m selbstständig geführter Geh- und Radweg

100 m Schutzstreifen

50 m Fahrradstraße

▶ 2 Geh- und Radwegbrücken

▶ ca. 2,5 Mio. € Gesamtkosten

▶ Baubeginn 2019