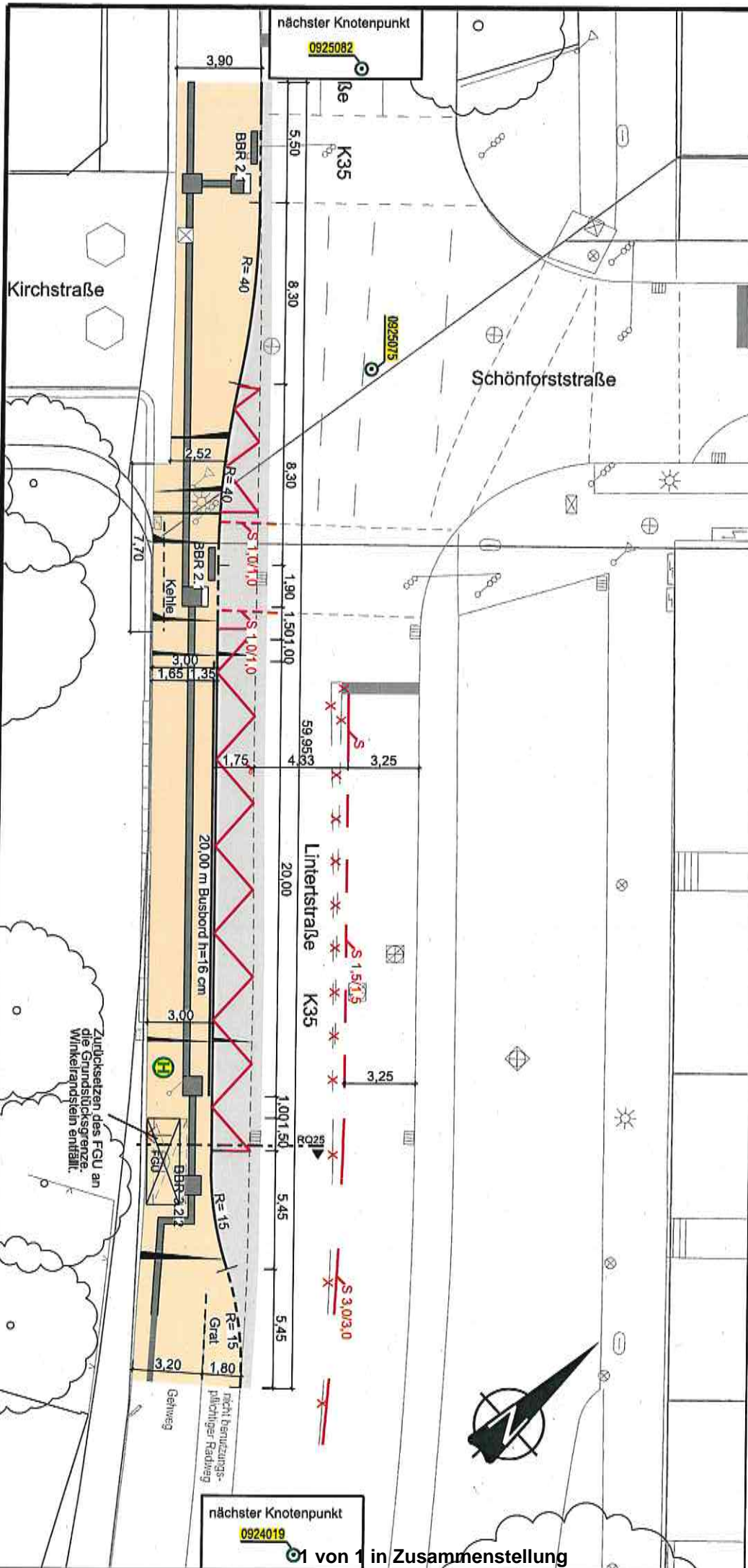


P:\11 Strassenbau\_Projekte\Projekt\2015\_048\_Barrierefreiheit\_an\_Bushaltestellen\_Prio\_2\Plaene CAD\06 fuer Beschluss\25. Forster Linde\2015\_048\_20181001.dgn



**LEGENDE**

- ☼ vorh. Lampe
  - ✱ gepl. Lampe
  - vorh. Ablauf
  - gepl. Ablauf
  - Zaun
  - Hecke
  - Mauer
  - vorh. Bordstein
  - gepl. Hochbordstein
  - gepl. Busbord
  - gepl. Absenkung
  - vorh. Markierung
  - gepl. Markierung
  - Fahrbahn
  - Gehweg
  - Parken
  - Zufahrten
  - Grünfläche/Baumfeld
  - Radweg
  - Taktile Hilfen
  - Rinne
  - vorh. Baum
  - gepl. Baum
  - ⊗ gefällter Baum
- BBR 1.1.1 Barrierefreies Bauen  
Regelzeichnung 1.1.1

**stadt aachen**  
Der Oberbürgermeister  
Fachbereich Stadtentwicklung  
und Verkehrsanlagen

**Lintertstraße**  
Haltestelle  
Forster Linde  
FR stadtauswärts

**Lageplan**

M. = 1 : 250

5 m

Plan Nr: 2015\_048\_L25

bearbeitet: Zw.  
gezeichnet: Zw / TS.

04. Oktober 2018

Dezernat Planung

Werner Wingefeld  
Stadtbaurat

Fachbereich 61

Niels-Christian Schaffert  
Abteilung 61/700

Friederike Schaffrath

Beraten und beschlossen:

B0:

MA:

nächster Knotenpunkt  
0924019  
1 von 1 in Zusammenstellung