

**Anlage Gleichstellungsplan
Neuregelung Teilzeit
Evaluation Mobile Arbeit**



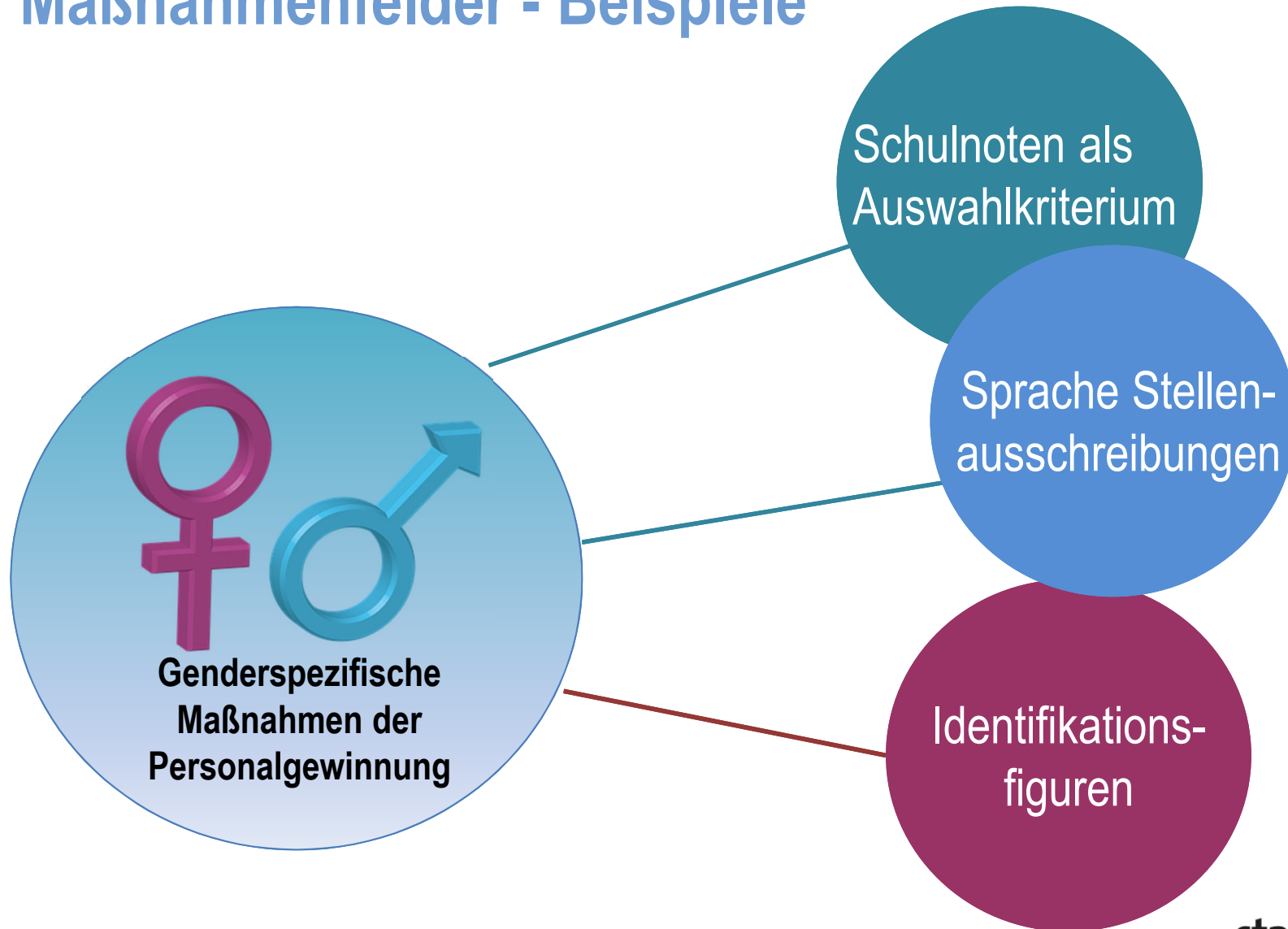
Maßnahmen zur Gleichstellung

Ziel: ausgewogenes Verhältnis von Frauen und Männern unter den Mitarbeitenden im Unternehmen und dessen Organisationseinheiten herzustellen

Dienststellen mit zu geringen Frauenanteilen	Geplante Einstellungen Frauen bis 2023	%-Anteil Frauen 2023	Dienststellen mit zu geringen Männeranteilen	Geplante Einstellungen Männer bis 2023	%-Anteil Männer 2023
FB 37 Feuerwehr	+ 10	7% (+3%)	FB 45 Kinder, Jugend und Schule	+ 15	13% (+ 1%)
E 18 Stadtbetrieb	+ 10	13% (+2%)	Bezirksämter	+ 6	32% (+10%)
FB 62 Geoinformation und Bodenordnung	+ 3	42% (+11%)	FB 12 Bürgeramt	+ 5	30% (+7%)
FB 36 Umwelt	+ 7	44% (+4%)	FB 11 Personal und Organisation	+ 7	30% (+6%)
FB 63 Bauaufsicht	+ 5	50% (+11%)	E 42 Volkshochschule	+ 3	36% (+4%)



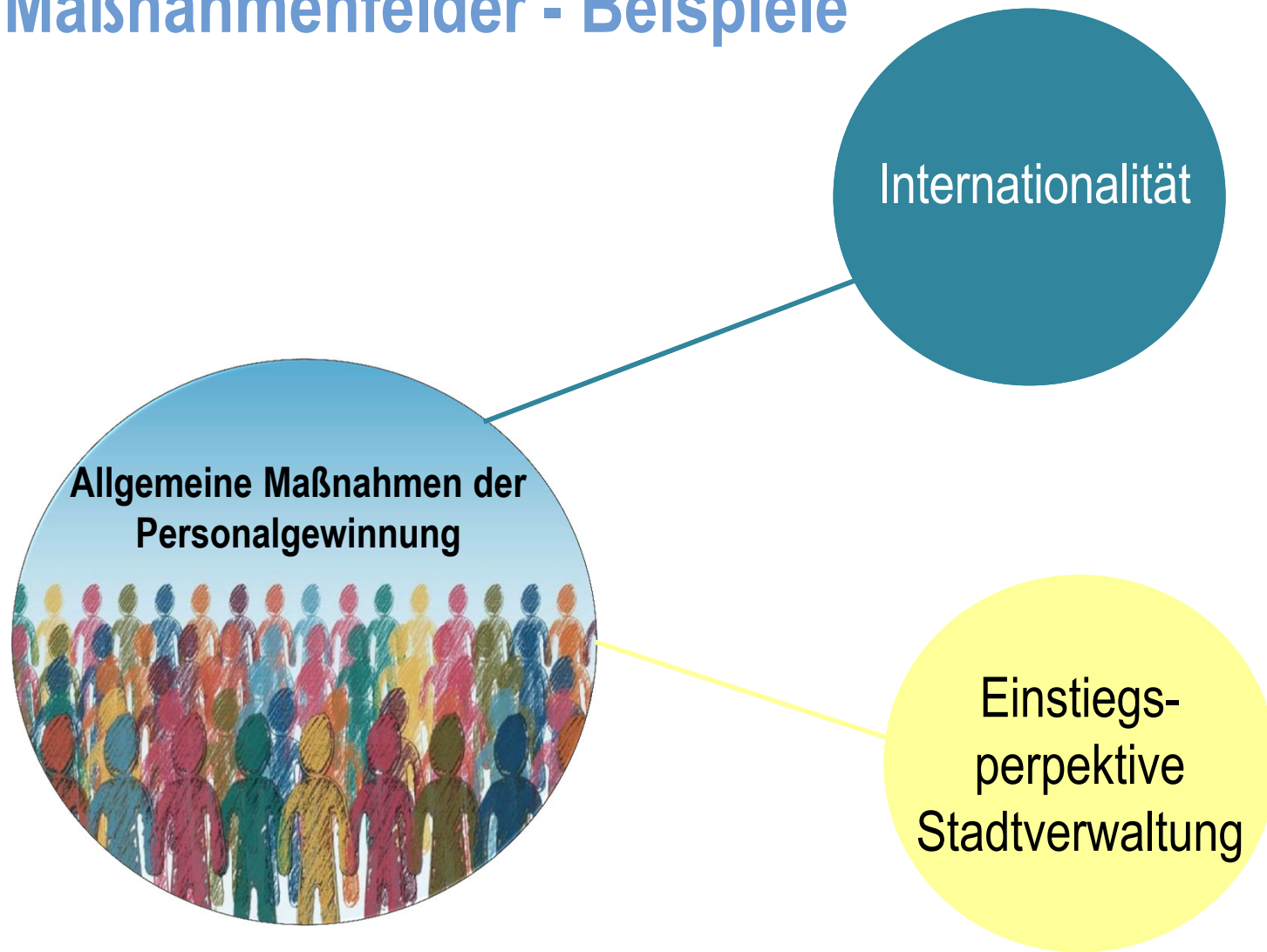
Maßnahmenfelder - Beispiele



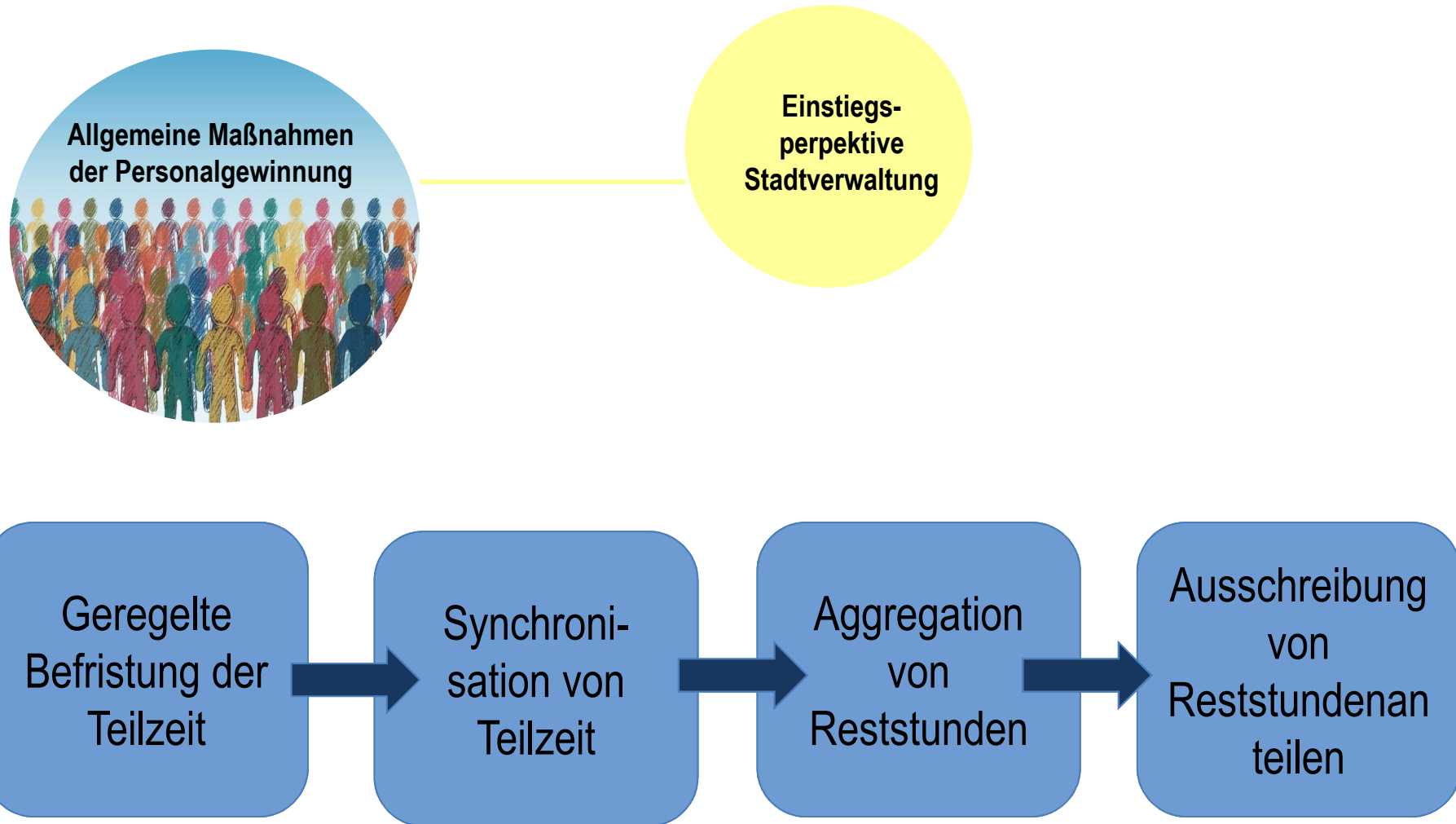
Maßnahmenfelder -Beispiele



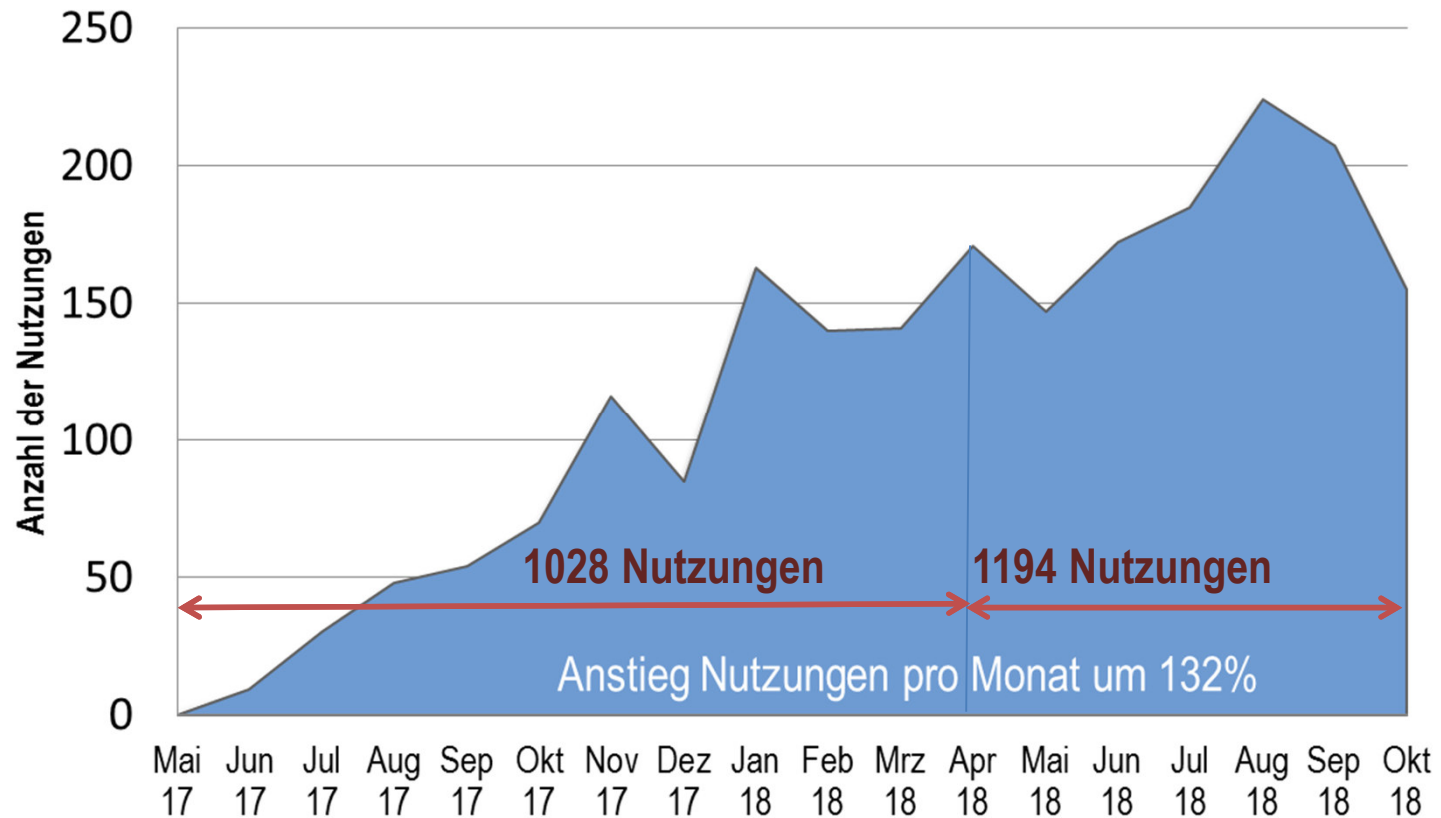
Maßnahmenfelder - Beispiele



Maßnahmenfelder – Exkurs Teilzeitregelungen



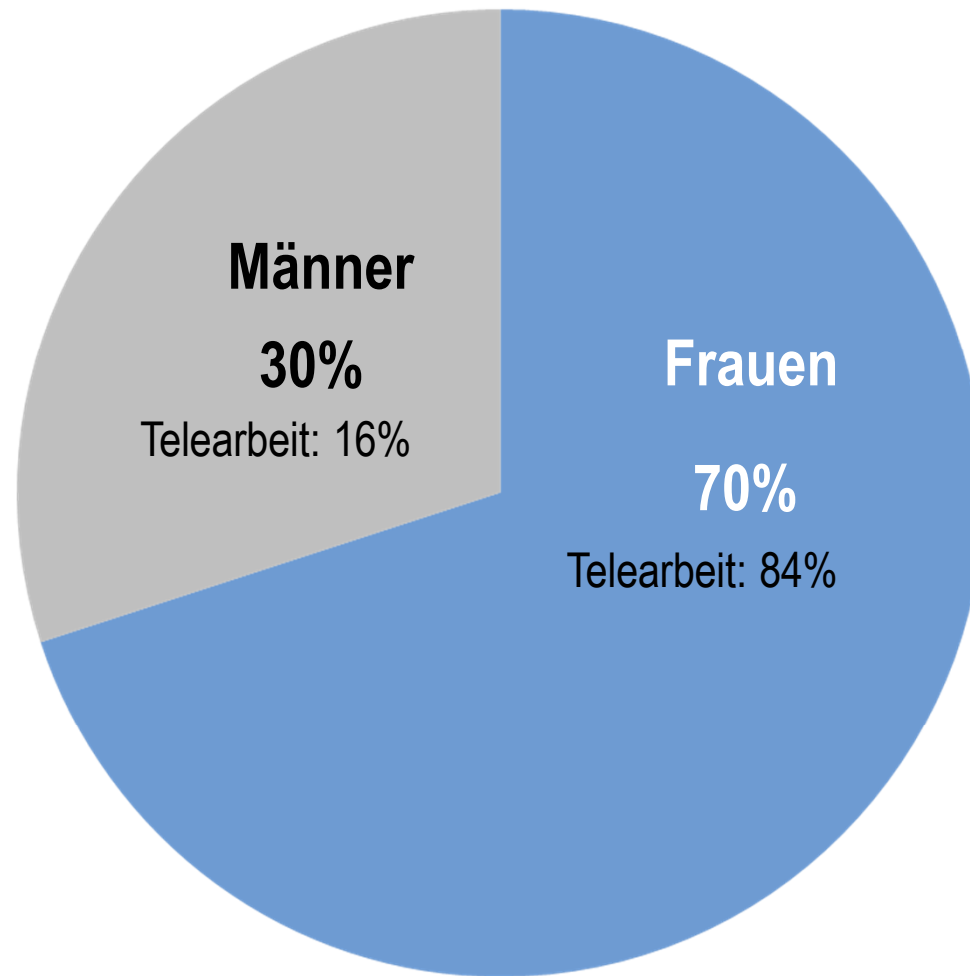
Entwicklung der Nutzung mobiler Arbeit seit der Einführung



- Mai 2018 bis Ende Oktober 2018: Anstieg der Anzahl der Nutzerinnen/Nutzer von 41%



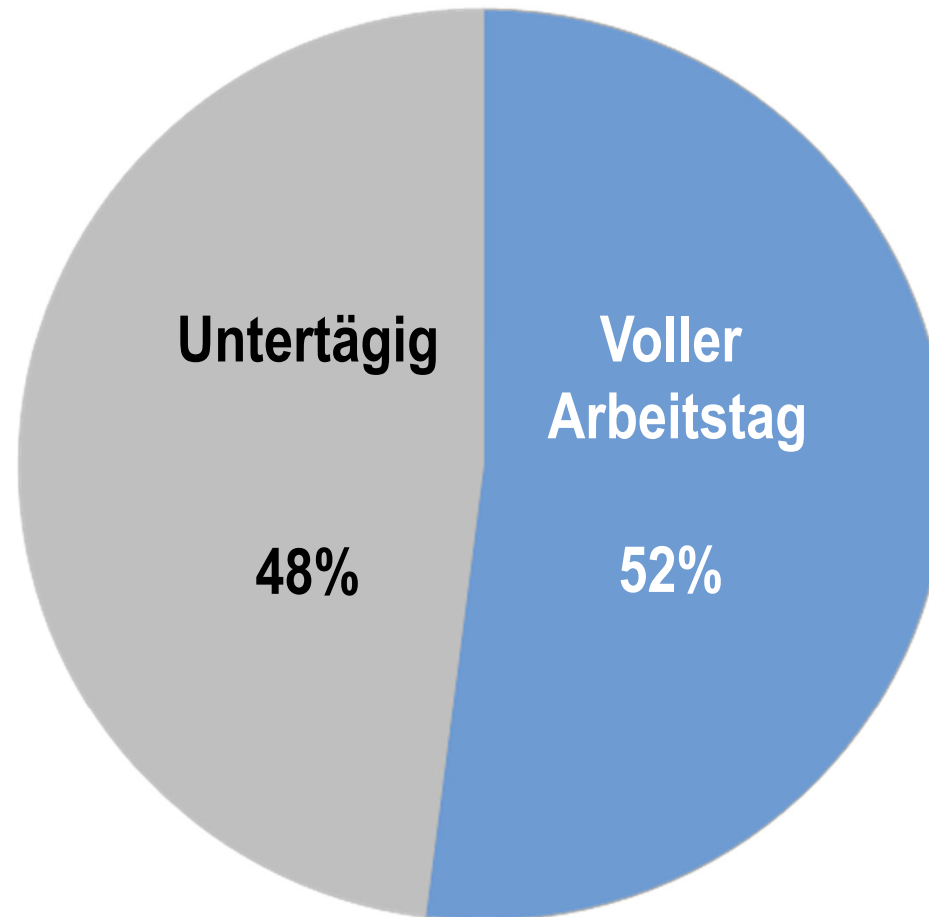
Wer hat die mobile Arbeit genutzt?



Teilzeitquote Telearbeit: 99%

Teilzeitquote Mobile Arbeit: 40%

Wie wurde die mobile Arbeit genutzt?



Reaktionen zur DV Mobile Arbeit

Insgesamt: über 80
Anfragen

- Dinslaken
- Dortmund
- Erkelenz
- Geldern
- Greven
- Grevenbroich
- Hamm
- Hemer
- Kreis Ennepe-Ruhr
- Kreis Recklinghausen
- Kreis Steinfurt
- Kreis Warendorf
- Lüdenscheid
- Minden
- Mönchengladbach
- Viersen



Noch Fragen?

