

Vorlage		Vorlage-Nr:	E 18/0175/WP17
Federführende Dienststelle: Aachener Stadtbetrieb		Status:	öffentlich
Beteiligte Dienststelle/n:		AZ:	
		Datum:	12.03.2019
		Verfasser:	
Tischvorlage			
Winterdienst Vennbahnweg			
Beratungsfolge:			
Datum	Gremium	Zuständigkeit	
12.03.2019	Betriebsausschuss Aachener Stadtbetrieb	Kenntnisnahme	

Beschlussvorschlag:

Der Betriebsausschuss Aachener Stadtbetrieb nimmt die Ausführungen der Verwaltung zur Kenntnis.

Erläuterungen:

In der Sitzung wird mdl. berichtet

A photograph of a modern building with a glass facade and concrete structure. In the foreground, there are several large potted plants, including a bright yellow-green one and a green one. The image is partially overlaid with a semi-transparent orange rectangle containing text.

Winterdienst Vennbahnweg

12. März 2019

www.aachener-stadtbetrieb.de



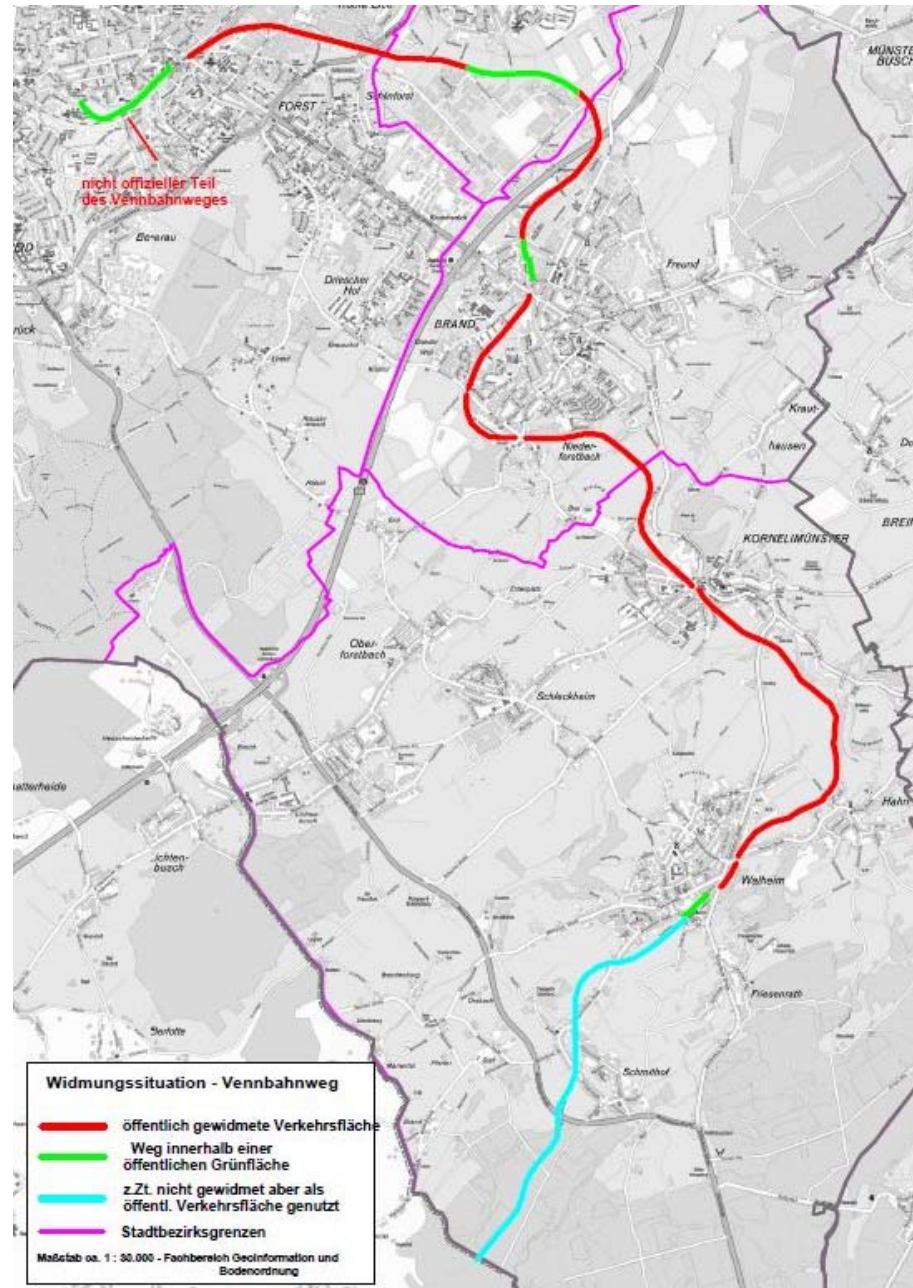
Winterdienst Vennbahnweg (Radwege)

- Die Stadt Aachen ist nach § 1 Straßenreinigungsgesetz NW i.V.m. der Straßenreinigungs- und Gebührensatzung der Stadt Aachen verpflichtet, die im Winter durch Schneefall und Glätte auftretenden Verkehrsgefährdungen auf Fahrbahnen, Rad- und Gehwegen sowie Fußgängerüberwegen innerhalb der geschlossenen Ortslage im Rahmen ihrer finanziellen und sachlichen Leistungsfähigkeit durch Räumen und Streuen zu beseitigen.
- Innerhalb der geschlossenen Ortslagen sind lediglich die unentbehrlichen Radwege in den Winterdienst einzubeziehen. Hierbei müssen die Kriterien „Verkehrswichtig“ und „Gefährlichkeit“ zusammen vorliegen.
- Eine Verkehrswichtigkeit entscheidet sich nach der Erschließungsfunktion des Radweges und nicht nach seiner Freizeitfunktion.
- Dabei muss die gesamte Dauer des Tagesverkehrs (07:00 Uhr – 20:00 Uhr) an allen Wochentagen herangezogen werden.
- Die Pflichten gegenüber Radfahrern stellen keine höheren Anforderungen als gegenüber Autofahrern (BGH, Urteil v. 9.10.2003, III ZR 8/03).
- Der BGH stellte in einem Beschluss vom 20.10.1994, III ZR 60/94 grundsätzlich fest, dass besondere Sicherungsmaßnahmen für den Fußgänger- und Fahrradverkehr außerhalb geschlossener Ortslagen nicht erforderlich sind.



Winterdienst Vennbahnweg

- Gesamtlänge : 17,3 km
- Unterschiedliche Widmungen
- Eigentümer nicht durchweg die Stadt Aachen
- Streumiteleinsatz, laut Satzung der Stadt Aachen, abstumpfende Stoffe. Ausnahme nur wenn diese keine Wirkung erzielen oder eine Gefahr für die Gesundheit der Fußgänger gegeben ist.



Vielen Dank für Ihre Aufmerksamkeit!



www.aachen.de

