

Spielplatzkonzept für Aachen



stadt aachen



Spielplatzkonzept

Auftrag



- Beauftragung des Fachbereiches Umwelt mit der Erarbeitung eines Spielplatzkonzeptes für Aachen im September 2017
- Gegenstand:
Alle öffentlichen Spielplätze
- Wichtige Grundlagen:
Freiraumkonzept, Sozialentwicklungsplan
- Bewertung:
Stadtweit einheitlich angewandte Kriterien
- Aktuell:
Sachstandsbericht
Methodik und Bewertungskriterien

Spielplatzkonzept

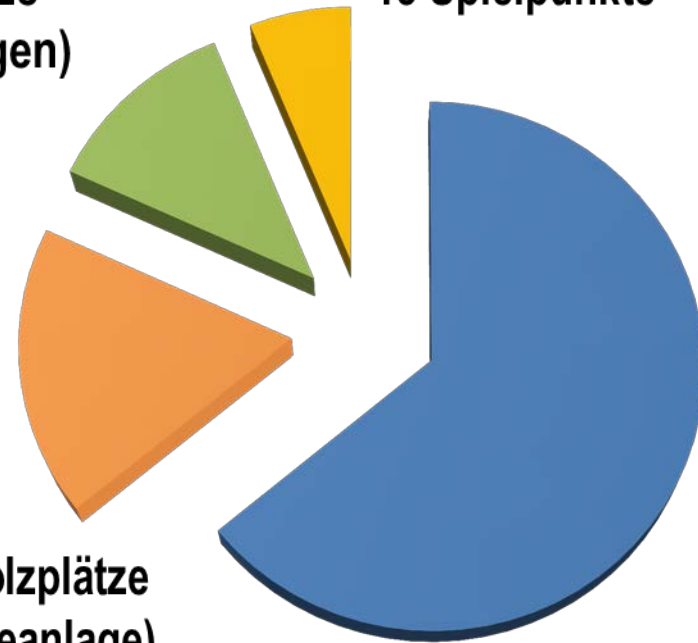
Anzahl

242 Spielplätze insgesamt



29 Bolzplätze
(Skateanlagen)

15 Spielpunkte



43 Spiel-/ Bolzplätze
(Spiel-/ Skateanlage)

155 Spielplätze



Spielplatzkonzept

Ziele



- Nachhaltigkeit
- Bedarfsgerechte Entwicklung
- Optimierung des Gesamtangebotes
- Qualität
- Inklusion
- Effizienter Einsatz des Budgets
- Kostentransparenz

Spielplatzkonzept

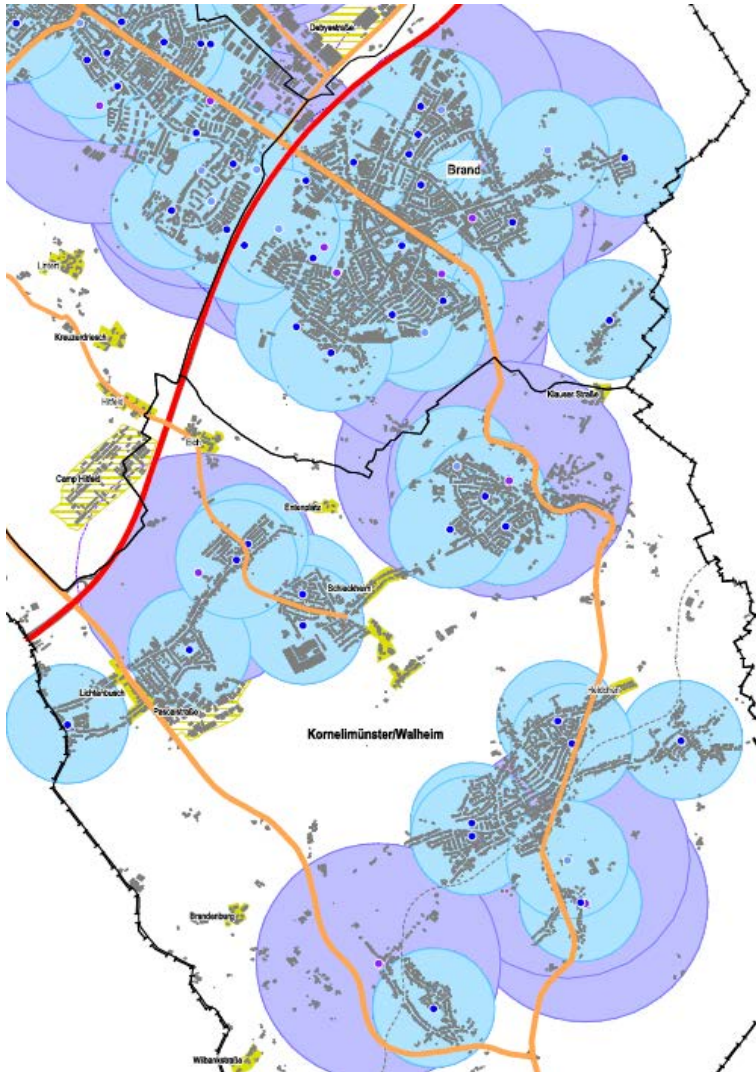
Methodik



- Bestandserfassung
- Quantitative Flächenversorgung
- Bedarfsanalyse
- Qualitätsanalyse
- Maßnahmenempfehlungen
- Bilanzierung
- Umsetzungsfahrplan
- Fortschreibung, Monitoring

Spielplatzkonzept

Versorgungssituation



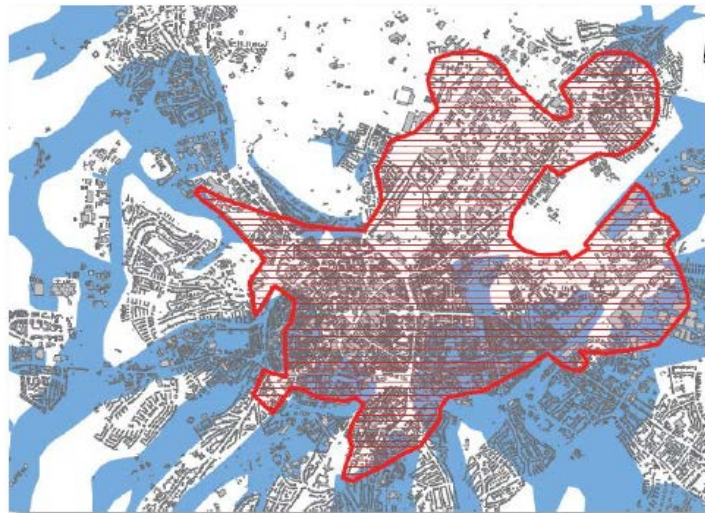
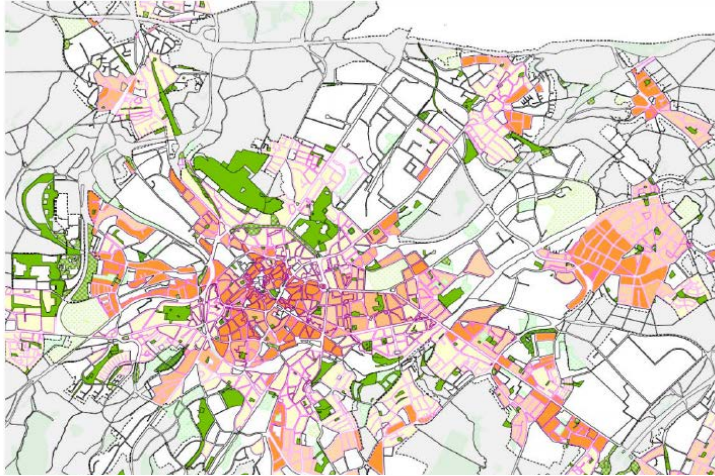
Quantitative Flächenversorgung


- Versorgungssituation für Kinder (blau: Einzugsbereich 500 m)
- Versorgungssituation für Jugendliche (lila: Einzugsbereich 1000 m)
- Gebiete außerhalb der Einzugsbereiche (gelb)

Die Gesamtdarstellung für Aachen zeigt, dass aufgrund der bestehenden Spielplatzstandorte grundsätzlich eine gute **Flächen**versorgung besteht.

Spielplatzkonzept

Bedarfsanalyse



 Vorsorgebereich Stadtklima

Kriterien

Soziale Aspekte

- Haushalte mit Kindern
- Soziale Notwendigkeit

Klima-/ Grün

- Stadtklimatische Bedeutung
- Öffentliche Grünversorgung

Nutzung

- Nutzung durch weitere Gruppen

Zuschlag/ Korrektur

- Einziger Platz im Einzugsbereich oder
- Besondere gesamtstädtische Bedeutung oder
- Wichtige individuelle Besonderheit



Spielplatzkonzept

Qualitätsanalyse



Fachbereich Umwelt – Abteilung für Umweltvorsorge- und Grünplanung, Januar 2019

Kriterien

Soziale Aspekte

- Soziale Kontrolle
- Unterschiedliche Nutzergruppen

Nutzung (Vielfalt/ Spielwert)

- Raumaufteilung
- Nutzungsvariable Geräte
- Zustand Infrastruktur
- „Naturspiel“

Standort

- Zugänglichkeit
- Immissions- oder Lärmbelastung

stadt aachen



Spielplatzkonzept

Bedarfsanalyse

Beispiel Forst/ Driescher Hof

Vorabzug Bedarfsanalyse Spielplätze (Bedeutung des Platzes, unabhängig vom Zustand)

Ort/ LR		Allgemeine Informationen		Soziale Aspekte		Klima/ Grün		Nutzung	Besonder	Wertung	Wertung/ Anmerkung
Spielort	Lebensraum	Planungsrechtlich gesichert/ Förderprojek	Größe	Haushalte mit Kindern überdurchschnittlich	Soziale Notwendigkeit (Cluster,	Stadtklimatische Bedeutung (Vorsorgebereich)	Geringe öffentliche Grünversorgung	Nutzung durch weitere Gruppen	Zuschlag/ Korrektur	(Max 6 Punkte mit	Anmerkungen
Driescher Hof	372										
Spielplatz Arlingtonstraße		Kinderspielp.		1	1	0	0	1		3	
Spielplatz Danziger Straße		Kinderspielp.		1	1	0	0	1		3	
Spielplatz Herderstraße		Kinderspielp.		1	1	0	0	1	1 (C)	4	liegt in Grünzug
Spiel-/Bolzplatz Herderstraße		Sportplatz		1	1	0	0	1	1 (C)	4	liegt in Grünzug
Spielplatz Hermann-Sudermann-		Parkanlage		1	1	0	0	1		3	liegt im Grünzug
Spiel-/Bolzplatz Königsberger Str.		Kinderspielp.		1	1	0	0	1		3	
Spiel-/Bolzplatz Stettiner Straße		Kinderspielp.		1	1	0	0	1		3	liegt im Grünzug
Obere Trierer Straße	371										
Spielplatz Auf dem Plue		kein Bplan		1	1	0	1	1		4	
Spielplatz Albert-Maas-Straße		kein BPlan		1	1	0	1	1		4	
Spiel-/Bolzplatz Bodelschwingstr. Ost		Kinderspielp. /Bolzplatz		1	1	0	0	0	1 (C)	3	
Spielplatz Bodelschwingstr.West		Grünanlage		1	1	0	0	0	1 (C)	3	liegt im Grünzug
Spielplatz Forster Linde / Kirchstraße		kein BPlan		1	1	0	1	1		4	
Spielplatz Lerchenweg		kein BPlan		1	1	0	0	1		3	liegt im Grünzug
Spielplatz Marienburger Straße		öffentliche Grünfläche		1	1	0	1	1		4	liegt im Grünzug
Spiel-/Bolzplatz Tulpenweg		Spielplatz		1	1	0	1	0		3	
Spielplatz Taubengasse		Kinderspielp.		1	1	0	1	1		4	
Schönforst	351										
Spielplatz Hünefeldstraße		Kinderspielp.		1	1	0	1	1		4	
Spiel-/Bolzplatz Köhlstraße		Kinderspielp.		1	1	0	1	1		4	
Spielplatz Trierer Straße		Spielplatz		1	1	0	1	1		4	
Alt Forst	352										
Spielplatz Am Pappelweiher		kein BPlan		1	1	0	0	1		3	
Spiel-/Bolzplatz Robert-Koch-Straße		Spielplatz		1	1	1	0	1	1 (C)	4	
Spielplatz Virchowstraße		kein BPlan		1	1	1	0	1		4	
Zuschlag/ Korrektur											
A) Zuschlag	1	einziger Platz im Einzugsbereich (z. B. in einem Ortsteil)									
B) Zuschlag	1	Besondere Bedeutung auf gesamtstädtischer Ebene (z. B. touristische Bedeutung, Teil einer Route)									
C) Zuschlag/ Korrektur	1 oder -1	wichtige individuelle Besonderheit (z. B. wegen Nähe zu einer Einrichtung für Menschen mit Handicap)									

Spielplatzkonzept

Auswertung

Verknüpfung der Ergebnisse aus Versorgungs- und Qualitätsanalyse

Kombinationen:

Bedeutung (aus Bedarfsanalyse)	Handlungsbedarf (aus Qualitätsanalyse)	Maßnahmenempfehlung
hohe Bedeutung	kein Handlungsbedarf	Keine Maßnahme
hohe Bedeutung	mittlerer Handlungsbedarf	Weiterentwicklung
hohe Bedeutung	hoher Handlungsbedarf	Überarbeitung: Neuplanung

Bedeutung (aus Bedarfsanalyse)	Handlungsbedarf (aus Qualitätsanalyse)	Maßnahmenempfehlung
mittlere Bedeutung	kein Handlungsbedarf	Keine Maßnahme
mittlere Bedeutung	mittlerer Handlungsbedarf	Individuell: z. B. Weiterentwicklung
mittlere Bedeutung	hoher Handlungsbedarf	Individuell: z. B. Überarbeitung: Rückbau o. Neuplanung

Bedeutung (aus Bedarfsanalyse)	Handlungsbedarf (aus Qualitätsanalyse)	Maßnahmenempfehlung
niedrige Bedeutung	kein Handlungsbedarf	Individuell: z. B. zukünftige Überarbeitung: Rückbau
niedrige Bedeutung	mittlerer Handlungsbedarf	Individuell: z. B. Überarbeitung: Rückbau
niedrige Bedeutung	hoher Handlungsbedarf	Überarbeitung: Rückbau

Punktesystem:

Bedarfsanalyse: max. 6 Punkte

0 – 2 P = niedrige B. 3 – 4 P = mittlere B.

5 – 6 P = hohe Bedeutung

Qualitätsanalyse: max. 8 Punkte

0 – 2 P = hoher M. 3 – 5 P = mittlere M.

6 – 8 P = Keine Maßnahme

Maßnahmenempfehlungen

1. Keine Maßnahme

2. Weiterentwicklung

- Aufwertung durch Erneuerung, Ergänzung oder Umbau in Teilen

3a. Überarbeitung: Rückbau

- Rückbau zur öffentlichen Grünfläche

3b. Überarbeitung: Neuplanung/ bau

Spielplatzkonzept

Auswertung Beispiel Spielplätze Driescher Hof

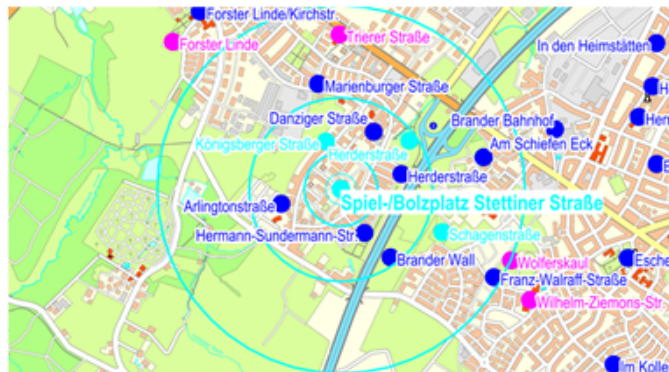


Durch die Verknüpfung der Analysen gelangt man zu einer Voreinschätzung bezüglich einer Maßnahmenempfehlung

Anhand einer Betrachtung aller Plätze im Umkreis werden anschließend individuelle Lösungen entwickelt. Bei mehreren gleichwertigen Plätzen im nahen Umkreis: z. B. Rückbau passender Plätze zur Grünfläche und dafür Weiterentwicklung anderer Spielplätze unter Beachtung der Versorgung der Altersstufen.

Spielplätze	Bedeutung (aus Bedarfsanalyse)	Punkte	Handlungsbedarf (aus Qualitätsanalyse)	Punkte	Maßnahmenempfehlung
Driescher Hof (LR 372)					
Spielplatz Arlingtonstraße	mittlere Bedeutung	3	kein Handlungsbedarf	7	Keine Maßnahme
Spielplatz Danziger Straße	mittlere Bedeutung	3	mittlerer Handlungsbedarf	4	Individuell: z. B. Weiterentwicklung
Spielplatz Herderstraße	mittlere Bedeutung	4	hoher Handlungsbedarf	1	Individuell: z. B. Überarbeitung: Rückbau oder Neuplanung
Spiel-/ Bolzplatz Herderstraße	mittlere Bedeutung	4	hoher Handlungsbedarf	2	Individuell: z. B. Überarbeitung: Rückbau oder Neuplanung
Spielplatz Hermann-Sudermann-Straße	mittlere Bedeutung	3	mittlerer Handlungsbedarf	3	Individuell: z. B. Weiterentwicklung
Spiel-/Bolzplatz Königsberger Str.	mittlere Bedeutung	3	mittlerer Handlungsbedarf	3	Individuell: z. B. Weiterentwicklung
Spiel-/Bolzplatz Stettiner Straße	mittlere Bedeutung	3	mittlerer Handlungsbedarf	5	Individuell: z. B. Weiterentwicklung

Spiel-/Bolzplatz Spielplatz, Bolzplatz, Spielwiese
Sozialraum Forst/ Driescher Hof **Lebensraum 372**



Stettiner Str. 48	Typ A,	Einzugsradius 200, 500, 1000 m	
Zugang über:	Stettiner Str.	Danziger Str., als Stichstraße	(durch das Wohngebiet)
Gesamtgröße:	13 258 qm (Grünzug)	Anzahl Geräte:	16 Stück
		Anzahl Bänke:	6 Stück
Kosten:			
Altersstruktur%	3 - 14 J	15 - 27 J	65 +
Lebensraum 372	13,4	14,1	23,4
Stadt Aachen	8,8	24,6	18,0

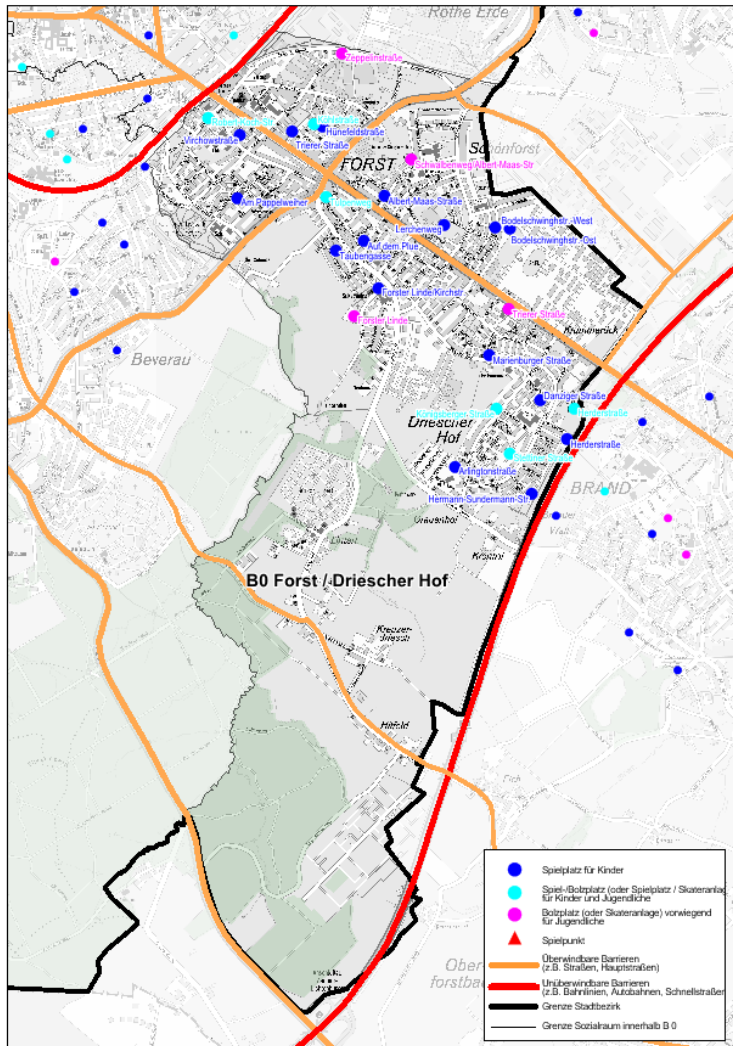


Bewertung nach Bedarfs- und Qualitätskriterien 😊 😞

Bedarfsanalyse (Ergebnis 3 Punkte = mittlere Bedeutung)			
Soziale Aspekte	Haushalte mit Kindern	überdurchschnittlich im Vergleich zu Aachen	🟢
	Soziale Notwendigkeit	Cluster oder Innenstadt	🟢
Klima/ Grün	Stadtklimatische Bedeutung	Vorsorgebereich Stadtklima	🔴
	Öffentliche Grünversorgung	Geringe Versorgung mit öffentlich nutzbarem Grün (Auswertung Blockrand)	🔴
Nutzung	Nutzung durch weitere Gruppen	Nutzung durch Ausflügler oder Kitas/ Grundschulen im Einzugsbereich	🟢
Zuschlag/ Korrektur	Einzigster Platz im Einzugsb. oder besondere Bedeutung	z. B. einziger Platz im Ortsteil, touristische Bedeutung/Route, individuelle Besonderheit	🟡
Qualitätsanalyse (Ergebnis 5 Punkte = mittlerer Handlungsbedarf)			
Soziale Aspekte	Soziale Kontrolle	Keine Angsträume, Umfeld zur Hauptnutzungszeit belebt	🔴
	unterschiedliche Nutzergruppen	z. B. Jugendliche und Kinder	🟢
Nutzung (Vielfalt/ Spielwert)	Raumaufteilung	Differenziertes Flächenangebot, abwechslungsreiche Raumaufteilung	🟢
	Nutzungsvariable Geräte	Geräte sind vielfältig nutzbar, hoher Spielwert, Platz ist barrierefrei erschlossen	🔴
	Zustand Infrastruktur „Naturspiel“	Wege, Bänke, Abfall, Zäune guter Zustand beispielbarer Grünanteil, Naturmaterial vorhan.	🟢
Standort	Zugänglichkeit	gute, erkennbare Zugänglichkeit	🟢
	Immission- o. Lärmbelastung	Keine Belastung durch Lärm oder Immission	🟢

Spielplatzkonzept

Maßnahmenempfehlungen



Gesamtstädtische Ebene

- Allgemeine Maßnahmenempfehlungen

Bezirks/ Sozialraumbene

- Allgemeine Maßnahmenempfehlungen

Spielstandorte

- Individuelle Maßnahmenempfehlungen

Spielplatzkonzept

Ausblick



Bilanzierung

Aktuelle Situation/ Maßnahmenempfehlung

- Flächenbilanzierung
- Auswirkungen auf Pflege- u. Unterhaltungskosten
- Aus- und Umbaukosten

Umsetzungsfahrplan

- Zeitliche Prioritätenliste
- Aufstellung einer Finanzplanung
- Prüfung von Fördervoraussetzungen
- Prüfung von planungsrechtliche Voraussetzungen
- Prüfung von Personalkapazitäten

stadt aachen



Spielplatzkonzept

Terminplanung

Die nächsten Schritte:

Termine:

Präsentationen und Beteiligungen

Sachstand Methodik und Kriterien des Spielplatzkonzeptes

- 19.03.19 KJA
- 02.04.19 AUK
- Herbst/ Winter 2019 geplante Fertigstellung
- Vorstellung und abschließender Beschluss KJA und AUK Dezember 2019

