



Erweiterungsbau für die Grundschule Brander Feld und das JuB

Offener Ganzttag Brander Feld - Verbesserung des Raumangebots und Mensasituation. Baubeschluss des Erweiterungsbaus für Schule und Jugend und Begegnungszentrum.
Vorstellung des Entwurfes.

stadt aachen



Erweiterungsbau für die Grundschule Brander Feld und das JuB

Inhalt

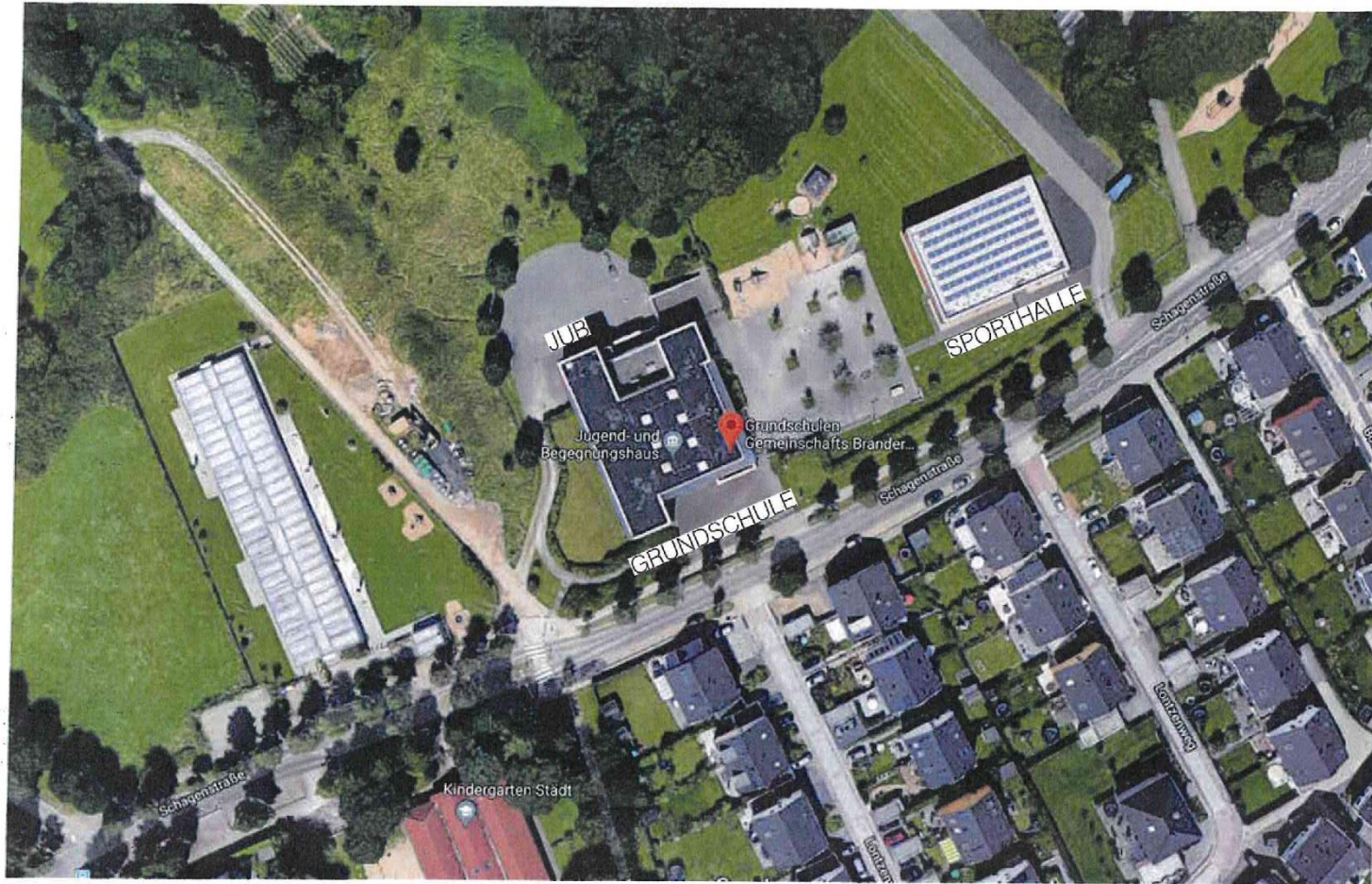
- **Umgebung**
- **Bestand**
- **Raumprogramm**
- **Planung**

Erweiterungsbau für die Grundschule Brander Feld und das JuB

Luftbild Bestand

HAHN HELTEN + ASSOZIIERTE ARCHITEKTEN GMBH

190-2 | GGS Branderfeld Schulerweiterung & JuB



22.November 2018

Luftbild

Umgebung

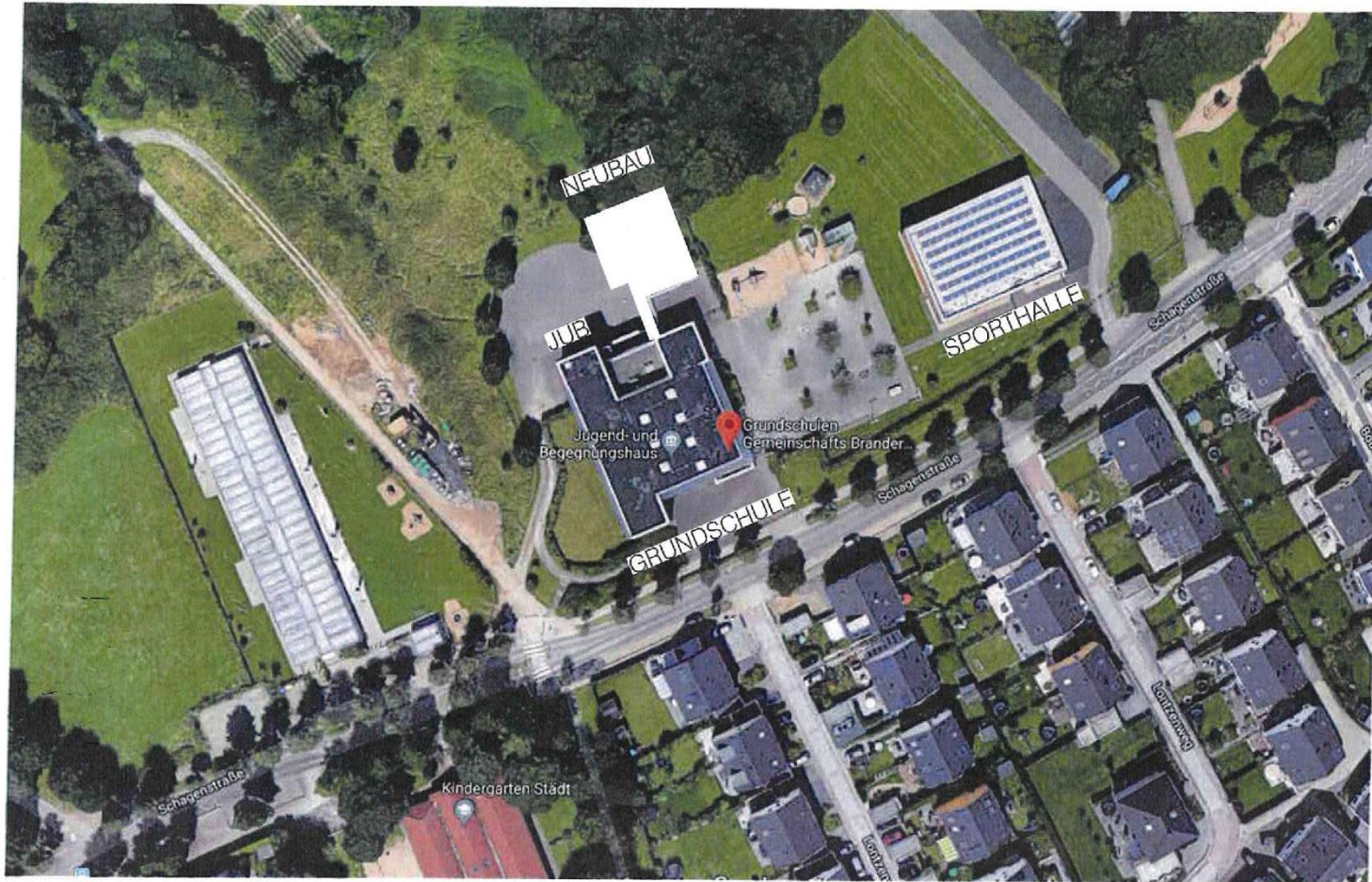
4

Erweiterungsbau für die Grundschule Brander Feld und das JuB

Luftbild Bestand mit Flächenkennzeichnung Erweiterungsbau

HAHN HELTEN + ASSOZIIERTE ARCHITEKTEN GMBH

190-2 | GGS Branderfeld Schulerweiterung & JuB



22.November 2018

Luftbild

Umgebung

5

Erweiterungsbau für die Grundschule Brander Feld und das JuB

Schrägluftbild

Schrägluftbildviewer - Stadt Aachen



Kontakt

Stadtverwaltung Aachen
Fachbereich Geoinformation und Bodenordnung
Lagerhausstraße 20
52064 Aachen

Bild Information

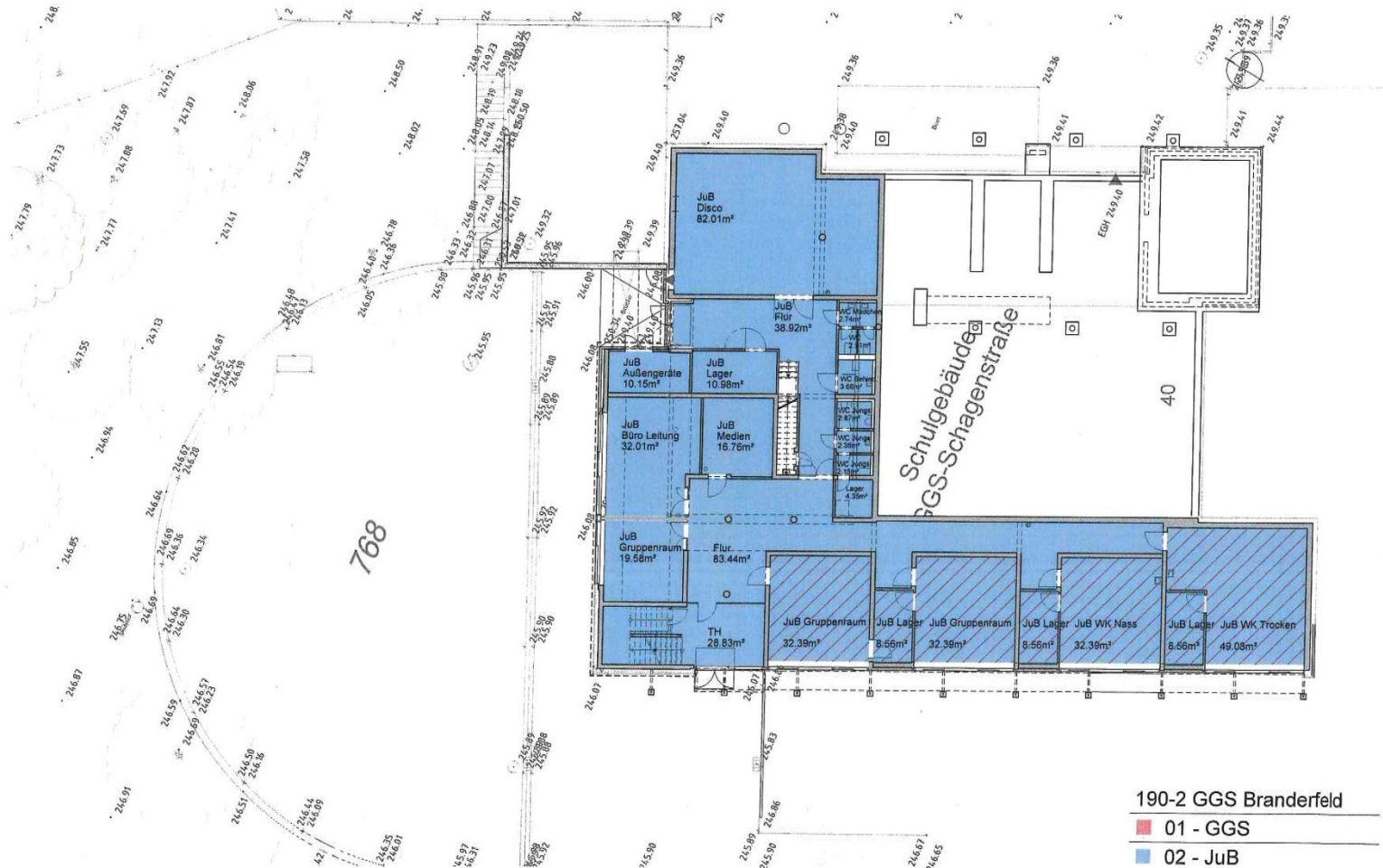
Schrägluftbild : 015_031_119001281
Bildmittelpunkt:
x:299035 y:5625917 z:245.58181739517028

Erweiterungsbau für die Grundschule Brander Feld und das JuB

UG Bestand

HAHN HELTEN + ASSOZIIERTE ARCHITEKTEN GMBH

190-2 | GGS Branderfeld Schulerweiterung & JuB



22.November 2018

Grundriss Untergeschoss

Bestandsituation

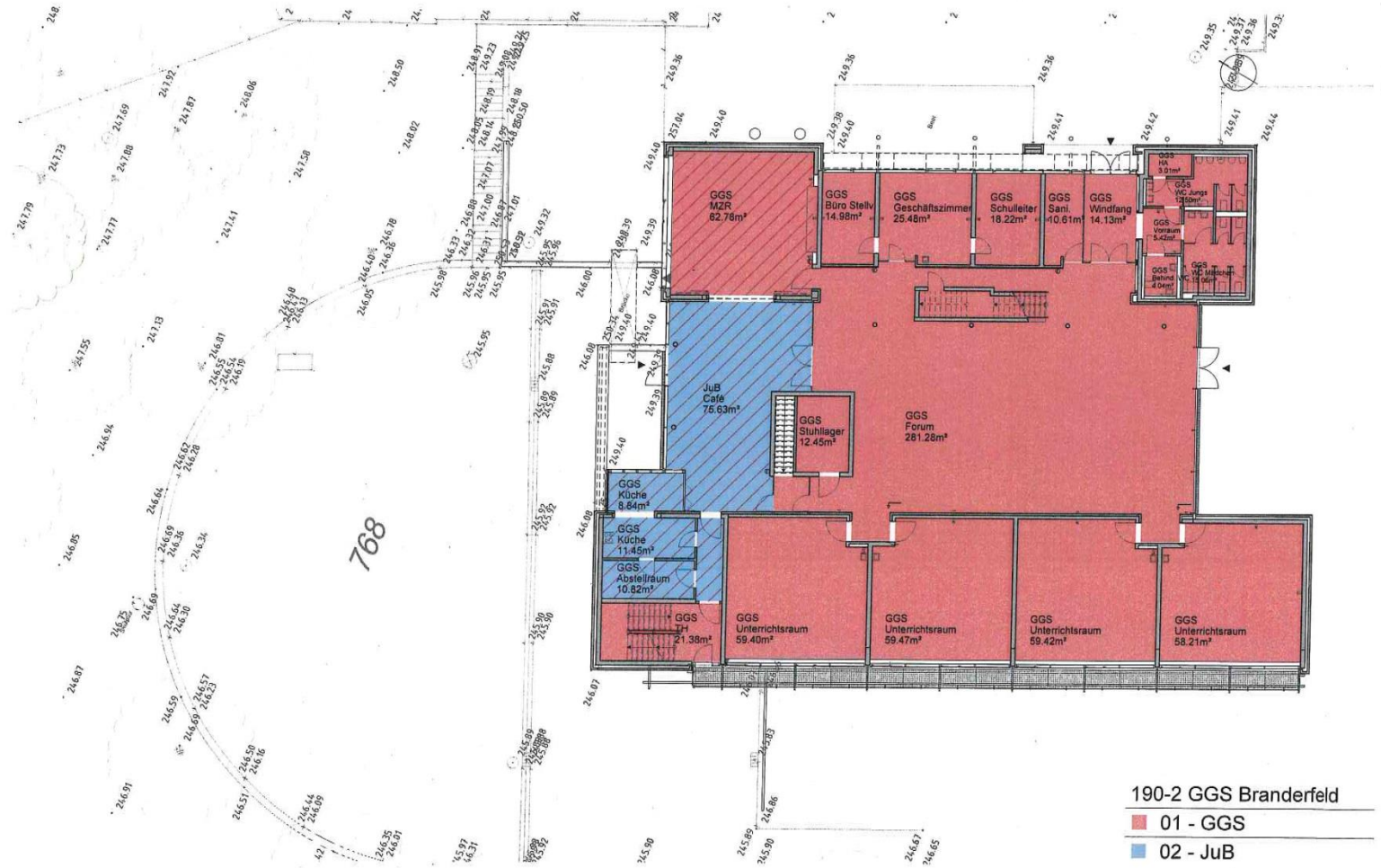
8

Erweiterungsbau für die Grundschule Brander Feld und das JuB

EG Bestand

HAHN HELTEN + ASSOZIIERTE ARCHITEKTEN GMBH

190-2 | GGS Branderfeld Schulerweiterung & JuB



22.November 2018

Grundriss Erdgeschoss

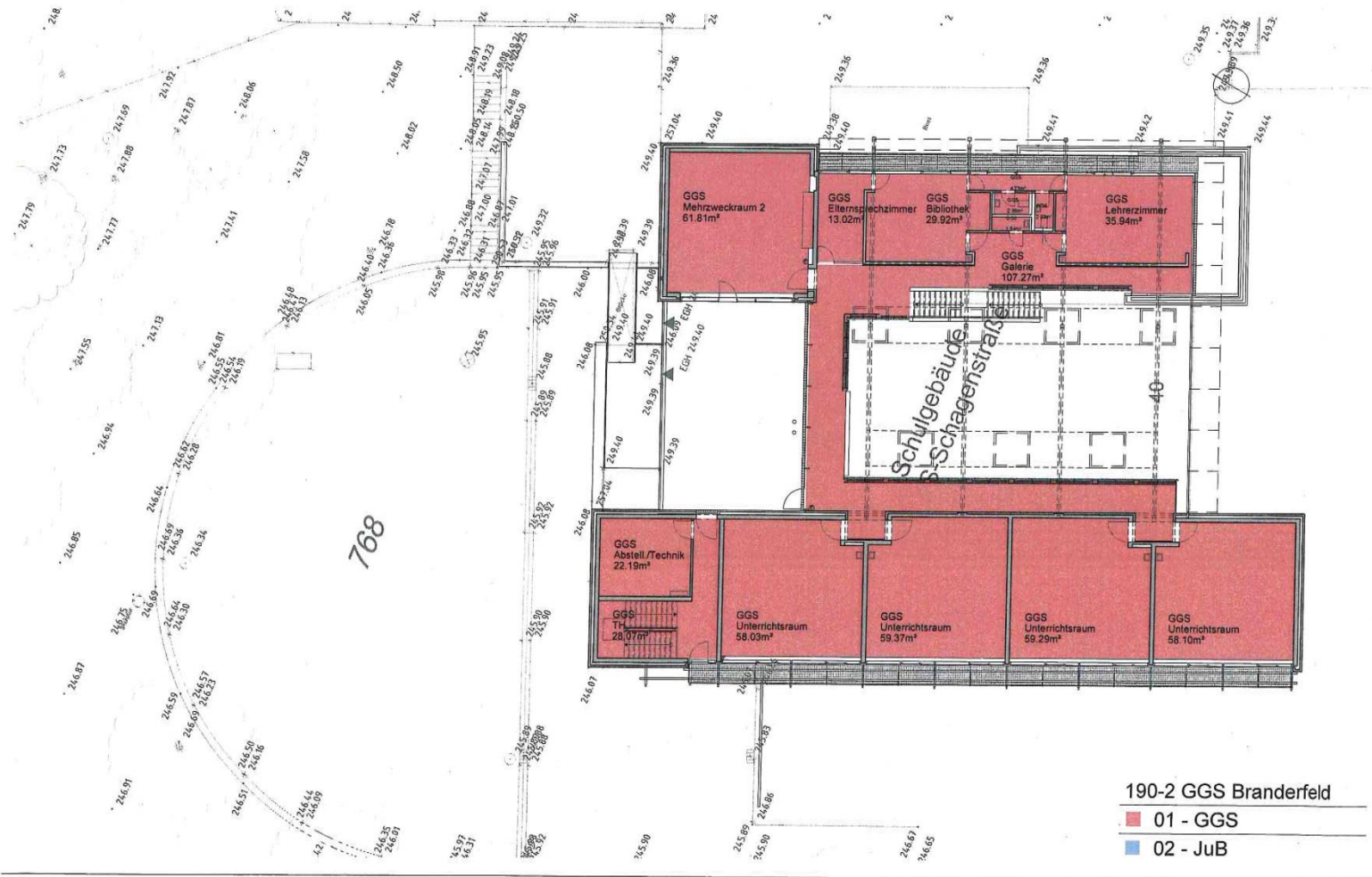
Bestandsituation

9

Erweiterungsbau für die Grundschule Brander Feld und das JuB OG Bestand

HAHN HELTEN + ASSOZIIERTE ARCHITEKTEN GMBH

190-21 GGS Branderfeld Schulerweiterung & JuB



22. November 2018

Grundriss Obergeschoss

Bestandsituation

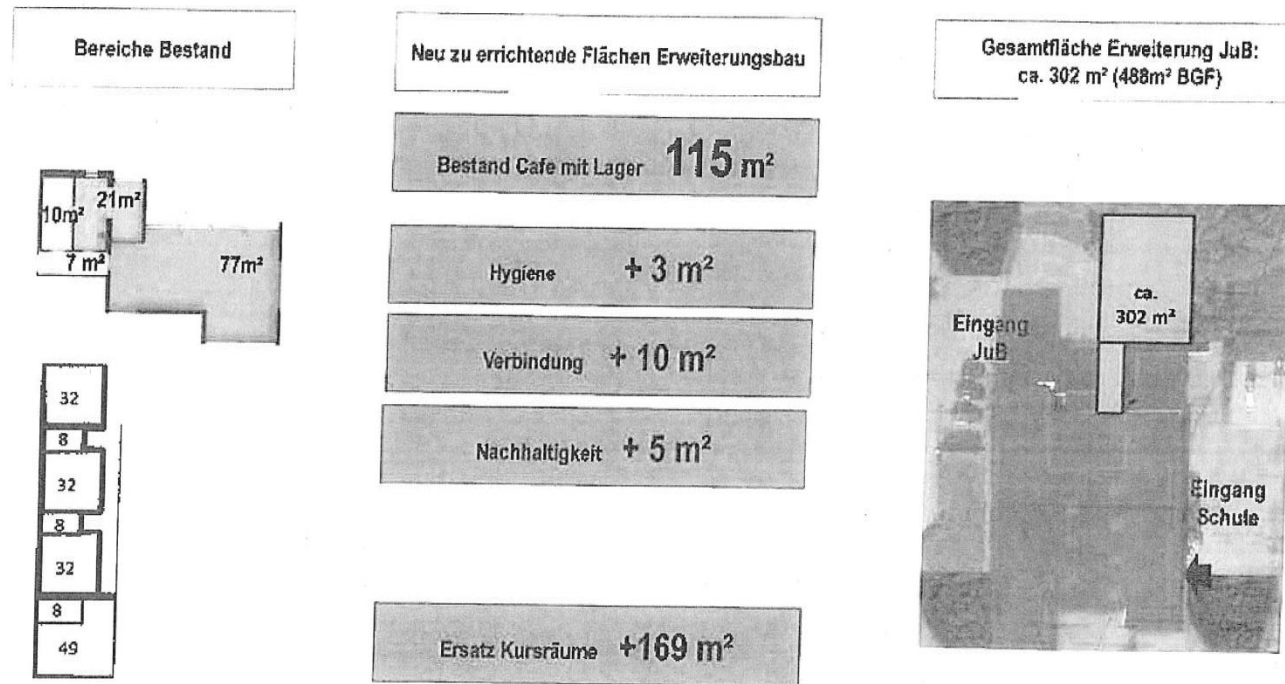
10

Erweiterungsbau für die Grundschule Brander Feld und das JuB OG Bestand

HAHN HELTEN + ASSOZIIERTE ARCHITEKTEN GMBH

190-2 | GGS Branderfeld Schulerweiterung & JuB

Raumprogramm „Clubhaus“ JuB (ohne Aufstockung)



22.November 2018

Raumbedarf JuB

Raumprogramm

12

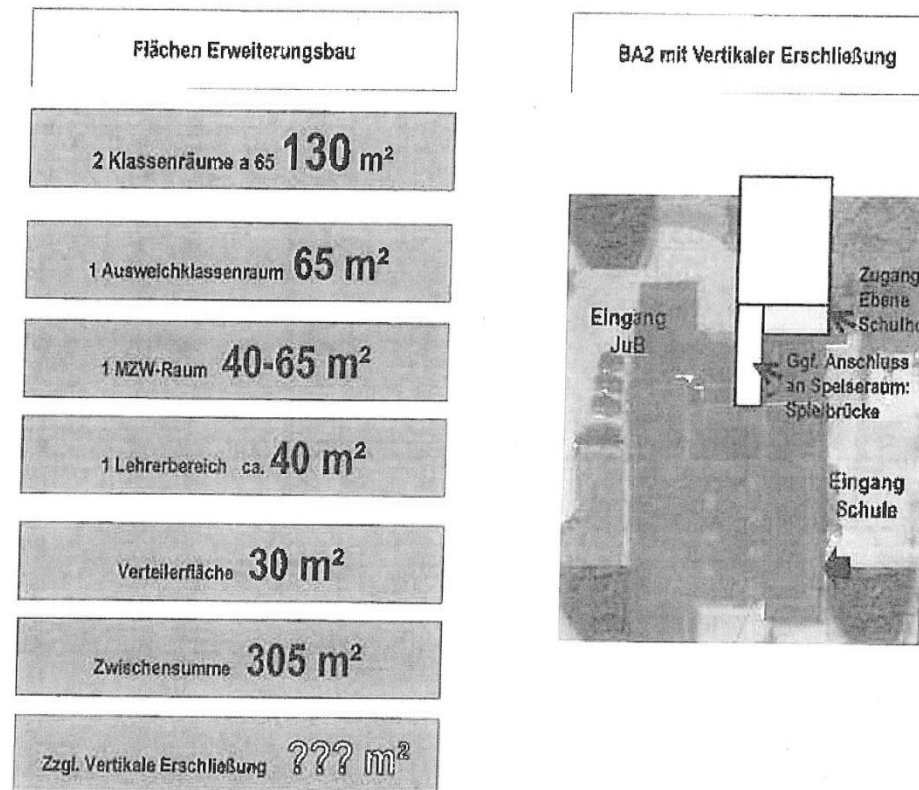
Erweiterungsbau für die Grundschule Brander Feld und das JuB

OG Bestand

HAHN HELTEN + ASSOZIIERTE ARCHITEKTEN GMBH

190-21 GGS Branderfeld Schulerweiterung & JuB

Raumprogramm Aufstockung und Überlegung Zugänglichkeit



22.November 2018

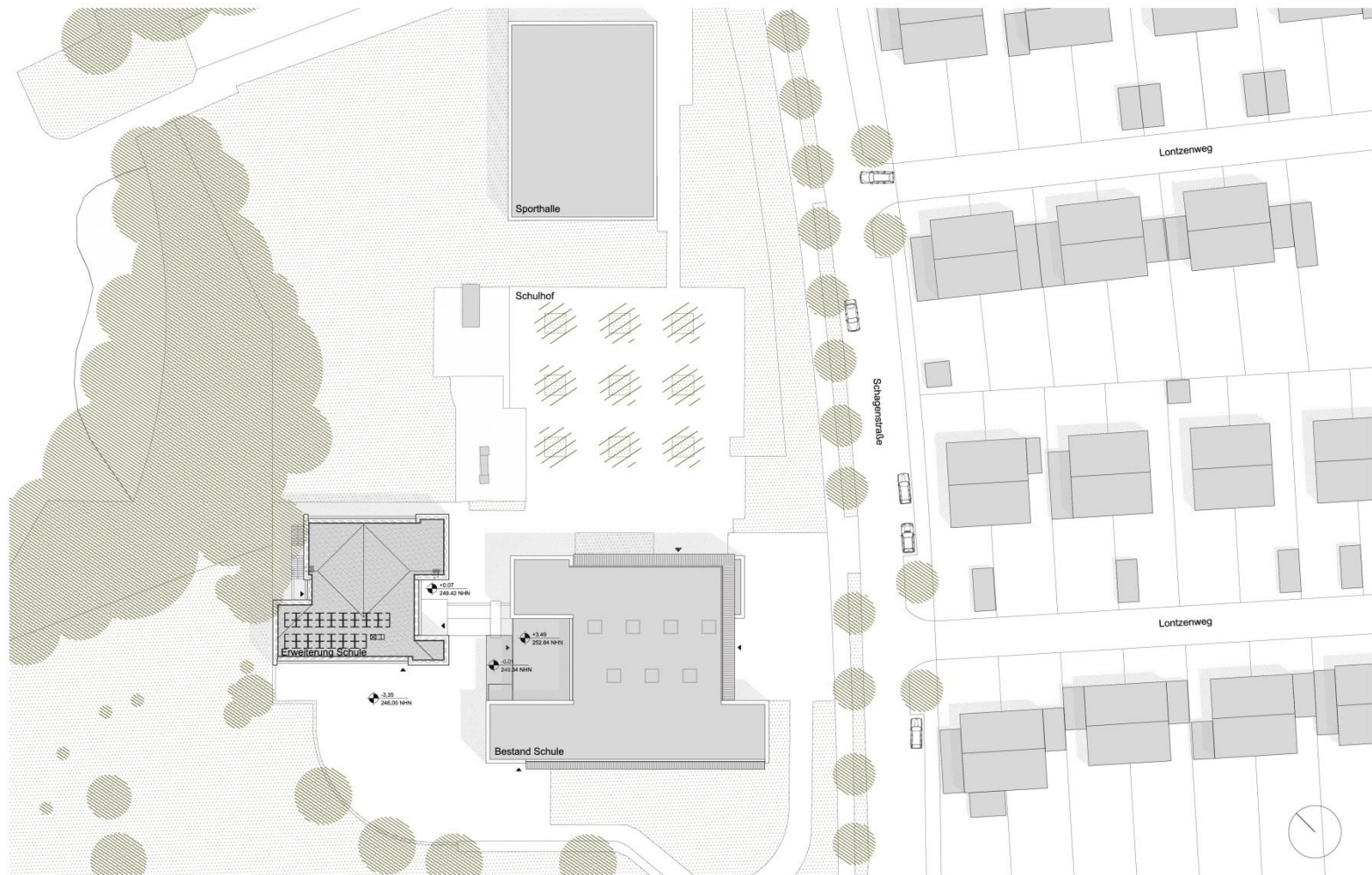
Raumbedarf GGS

Raumprogramm

13

Erweiterungsbau für die Grundschule Brander Feld und das JuB

Lageplan



Bauherr

Stadt Aachen Gebäudemanagement

Herr Platen
Legenthastraße 20
52058 Aachen

Tel.: 0241432-2667
Mobil: 0151-467762305
georg.platen@mail.aachen.de

Architekt

HAHN HELTEN + ASS. ARCHITECTEN GMBH

Schurzeller Str. 27
52074 Aachen
www.hahn-helten.de

Tel.: 0241/900 399-0
Fax: 0241/900 399-99
E-Mail: mail@hahn-helten.de

Projekt

190-2 GGS Branderfeld

Maßstab

1:500

Datum

12.03.2019

Planinhalt

Lageplan

Plan Nr.

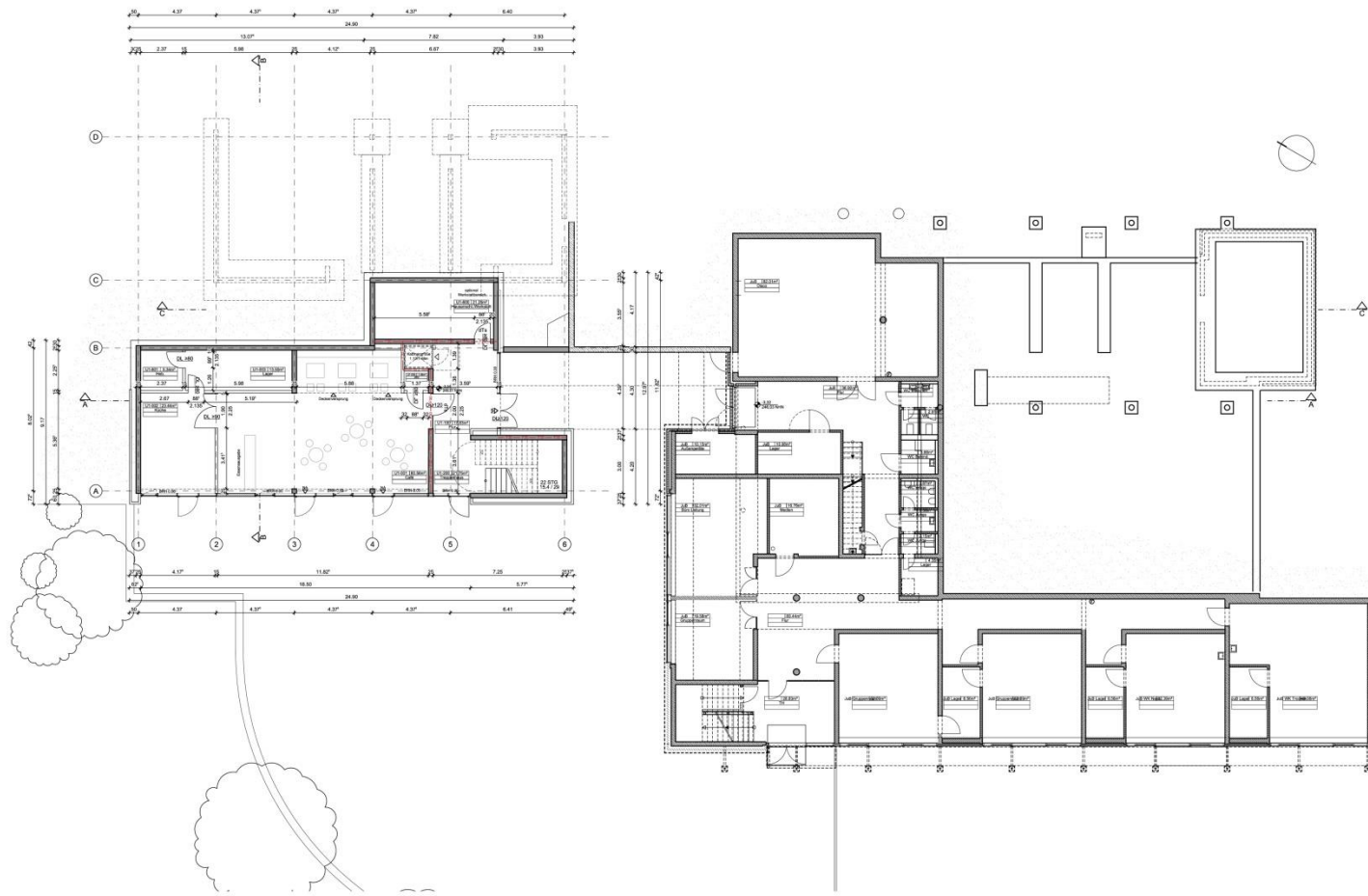
190-2-ARC-3-00-LP-DA-00-0

Erweiterungsbau für die Grundschule Brander Feld und das JuB

Untergeschoss

HAHN HELTEN + ASSOZIIERTE ARCHITEKTEN GMBH

190-2 | GGS Branderfeld Schulerweiterung & JuB



26.Februar 2019

Planung Architektur - Zeichnungen

Grundriss UG

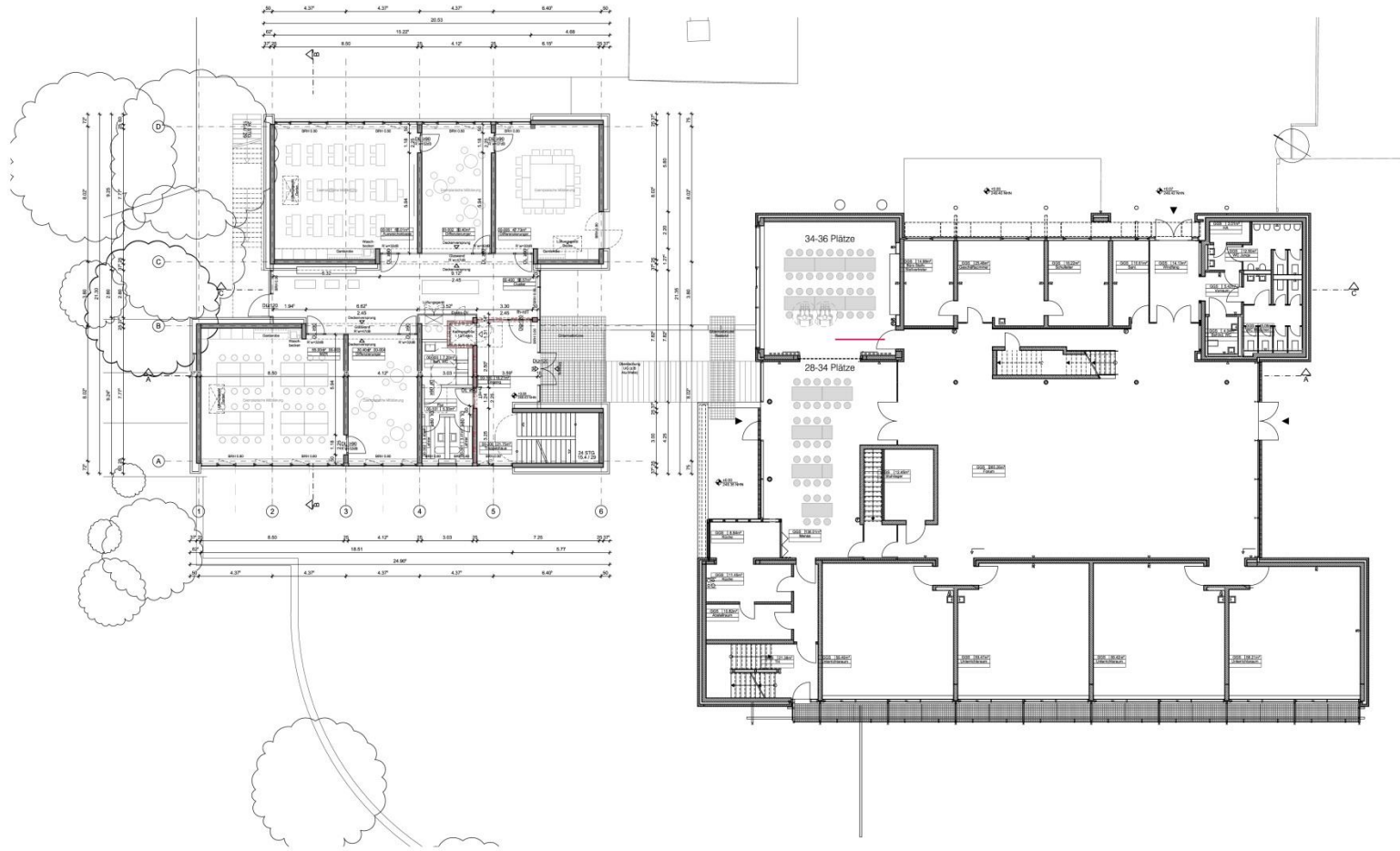
6

Erweiterungsbau für die Grundschule Brander Feld und das JuB

Erdgeschoss

HAHN HELTEN + ASSOZIIERTE ARCHITEKTEN GMBH

190-2 | GGS Branderfeld Schulerweiterung & JuB



26.Februar 2019

Planung Architektur - Zeichnungen

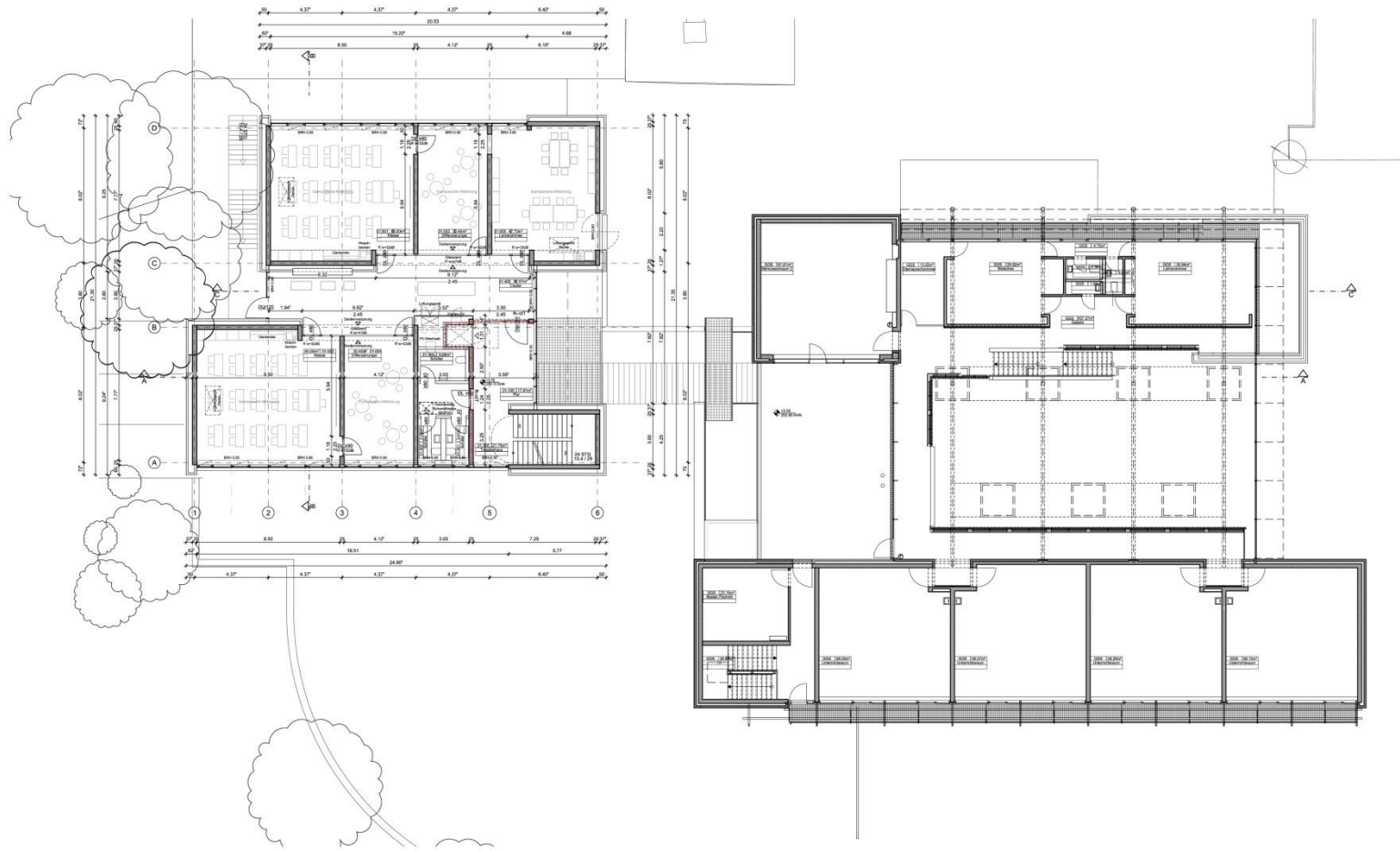
Grundriss EG

4

Erweiterungsbau für die Grundschule Brander Feld und das JuB Obergeschoss

HAHN HELTEN + ASSOZIIERTE ARCHITEKTEN GMBH

190-2 | GGS Branderfeld Schulerweiterung & JuB



26.Februar 2019

Planung Architektur - Zeichnungen

Grundriss OG

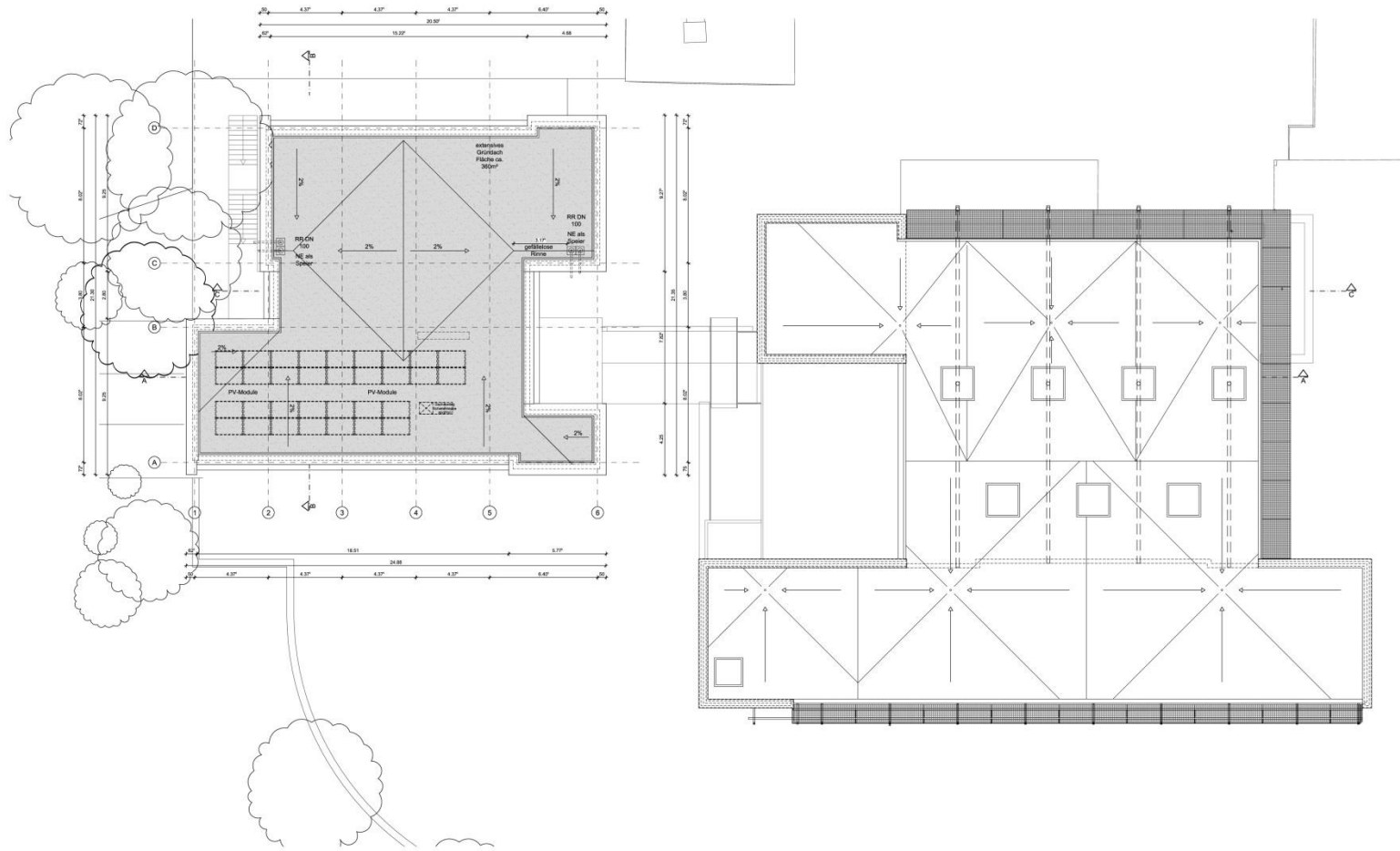
5

Erweiterungsbau für die Grundschule Brander Feld und das JuB

Dachansicht

HAHN HELTEN + ASSOZIIERTE ARCHITEKTEN GMBH

190-2 | GGS Branderfeld Schulerweiterung & JuB



26.Februar 2019

Planung Architektur - Zeichnungen

Grundriss DA

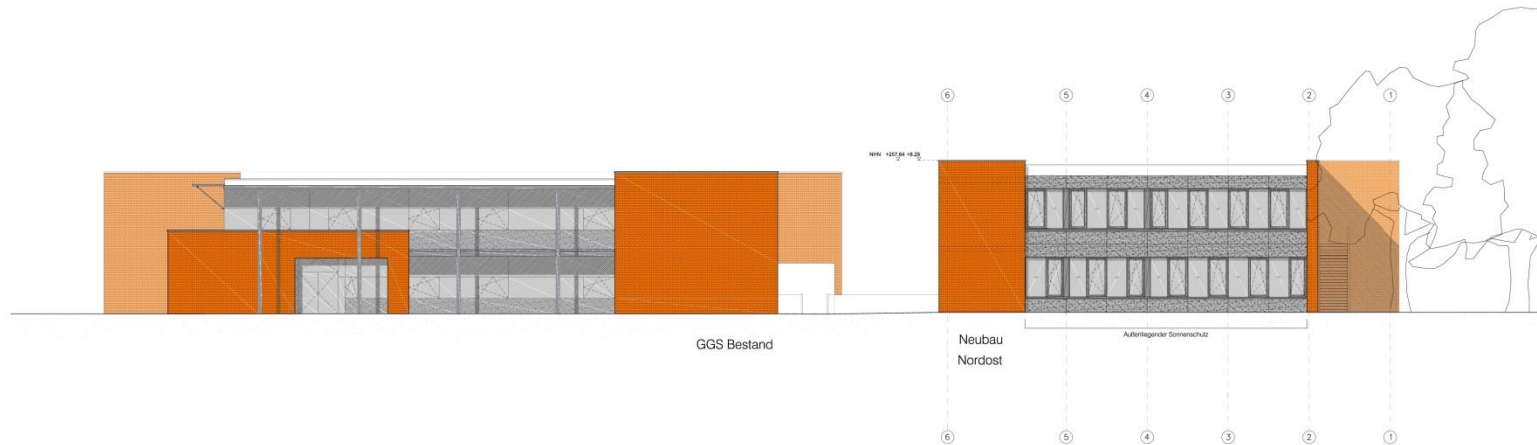
7

Erweiterungsbau für die Grundschule Brander Feld und das JuB

Ansichten

HAHN HELTEN + ASSOZIIERTE ARCHITEKTEN GMBH

190-2 | GGS Branderfeld Schulerweiterung & JuB



26.Februar 2019

Planung Architektur - Zeichnungen

Ansicht SW/Ansicht NO

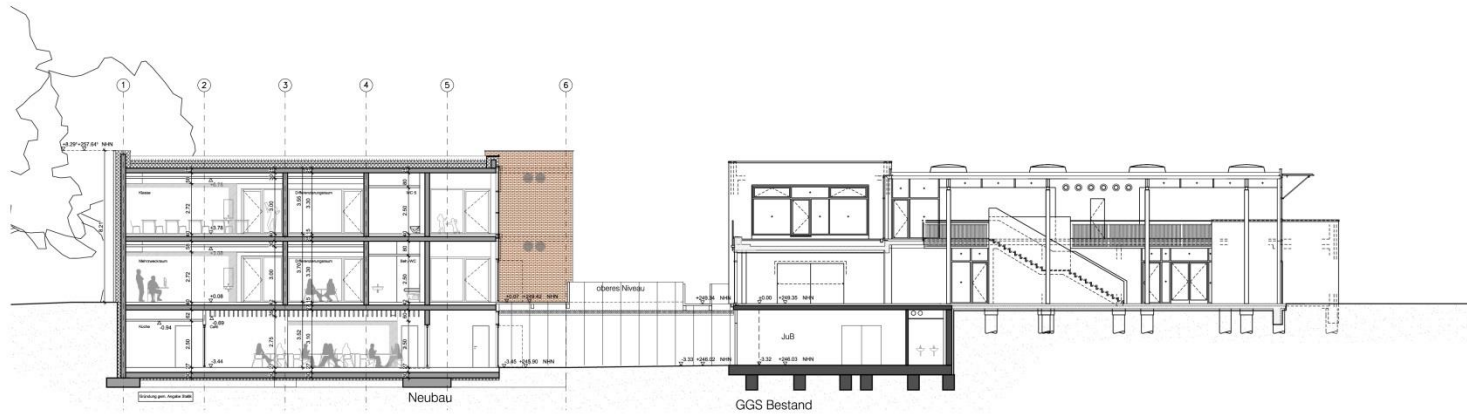
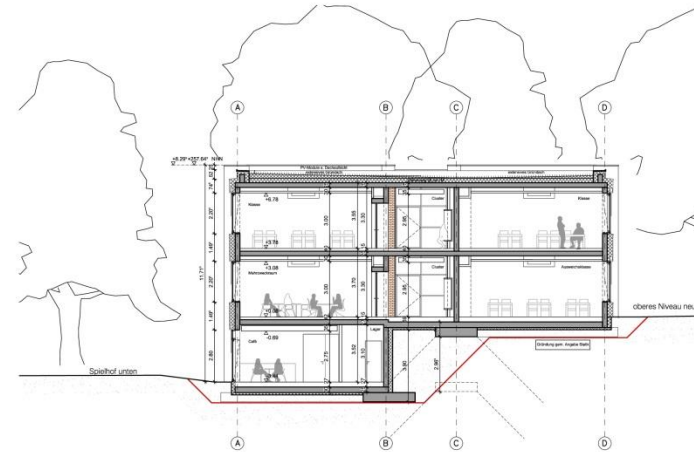
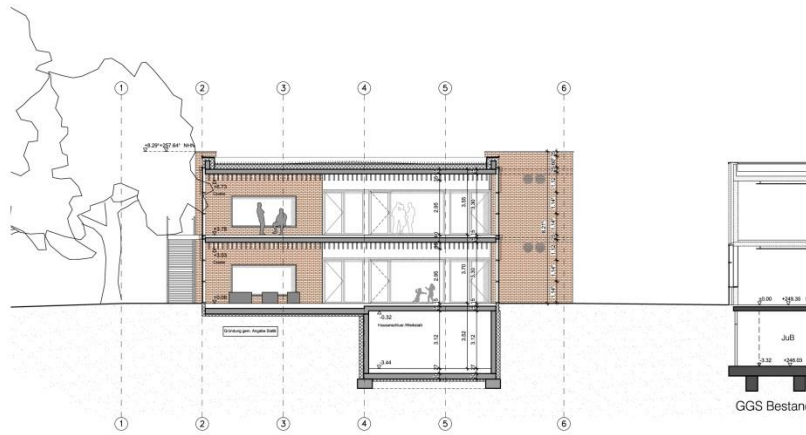
9

Erweiterungsbau für die Grundschule Brander Feld und das JuB

Schnitte

HAHN HELTEN + ASSOZIIERTE ARCHITEKTEN GMBH

190-2 | GGS Branderfeld Schulerweiterung & JuB



26.Februar 2019

Planung Architektur - Zeichnungen

Schnitt A-A/B-B/C-C

8

Erweiterungsbau für die Grundschule Brander Feld und das JuB

Ansichten

HAHN HELTEN + ASSOZIIERTE ARCHITEKTEN GMBH

190-2 | GGS Branderfeld Schülerweiterung & JuB



26.Februar 2019

Planung Architektur - Zeichnungen

Ansicht SO/Ansicht NW

10

Erweiterungsbau für die Grundschule Brander Feld und das JuB

Perspektive Cluster

HAHN HELTEN + ASSOZIIERTE ARCHITEKTEN GMBH

190-2 | GGS Branderfeld Schulerweiterung & JuB



26.Februar 2019

Perspektive

Cluster

28



Vielen Dank für Ihre Aufmerksamkeit

Gebäudemanagement Stadt Aachen, Team für Zentrale Fachaufgaben, Gerards/Platen