



## Erweiterungsbau für die Grundschule Brander Feld und das JuB

Offener Ganzttag Brander Feld - Verbesserung des Raumangebots und Mensasituation. Baubeschluss des Erweiterungsbaus für Schule und Jugend und Begegnungszentrum.  
Vorstellung des Entwurfes.

stadt aachen



# Erweiterungsbau für die Grundschule Brander Feld und das JuB

## Inhalt

---

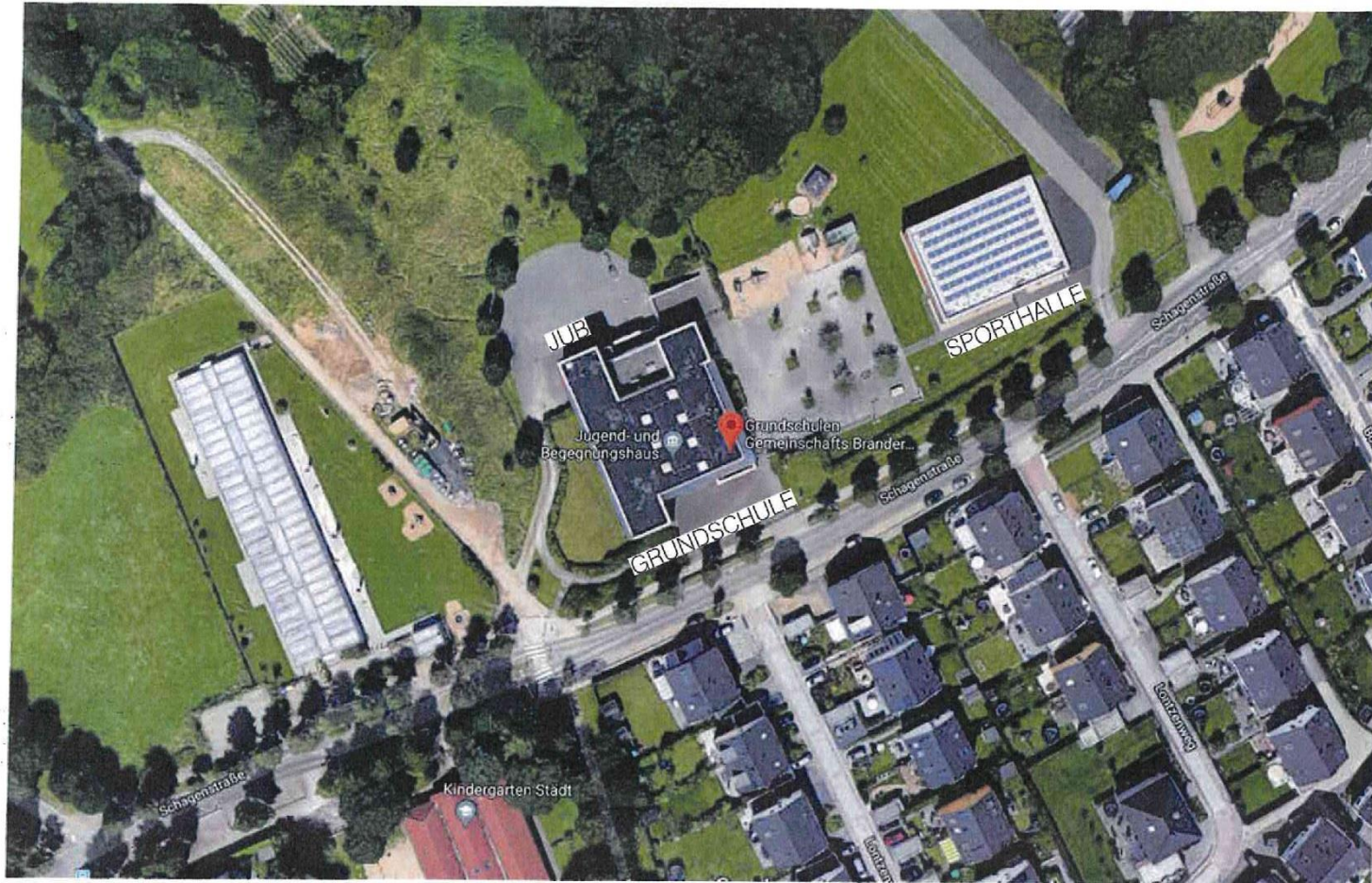
- **Umgebung**
- **Bestand**
- **Raumprogramm**
- **Planung**

# Erweiterungsbau für die Grundschule Brander Feld und das JuB

## Luftbild Bestand

HAHN HELTEN + ASSOZIIERTE ARCHITEKTEN GMBH

190-2 | GGS Branderfeld Schulerweiterung & JuB



22.November 2018

Luftbild

Umgebung

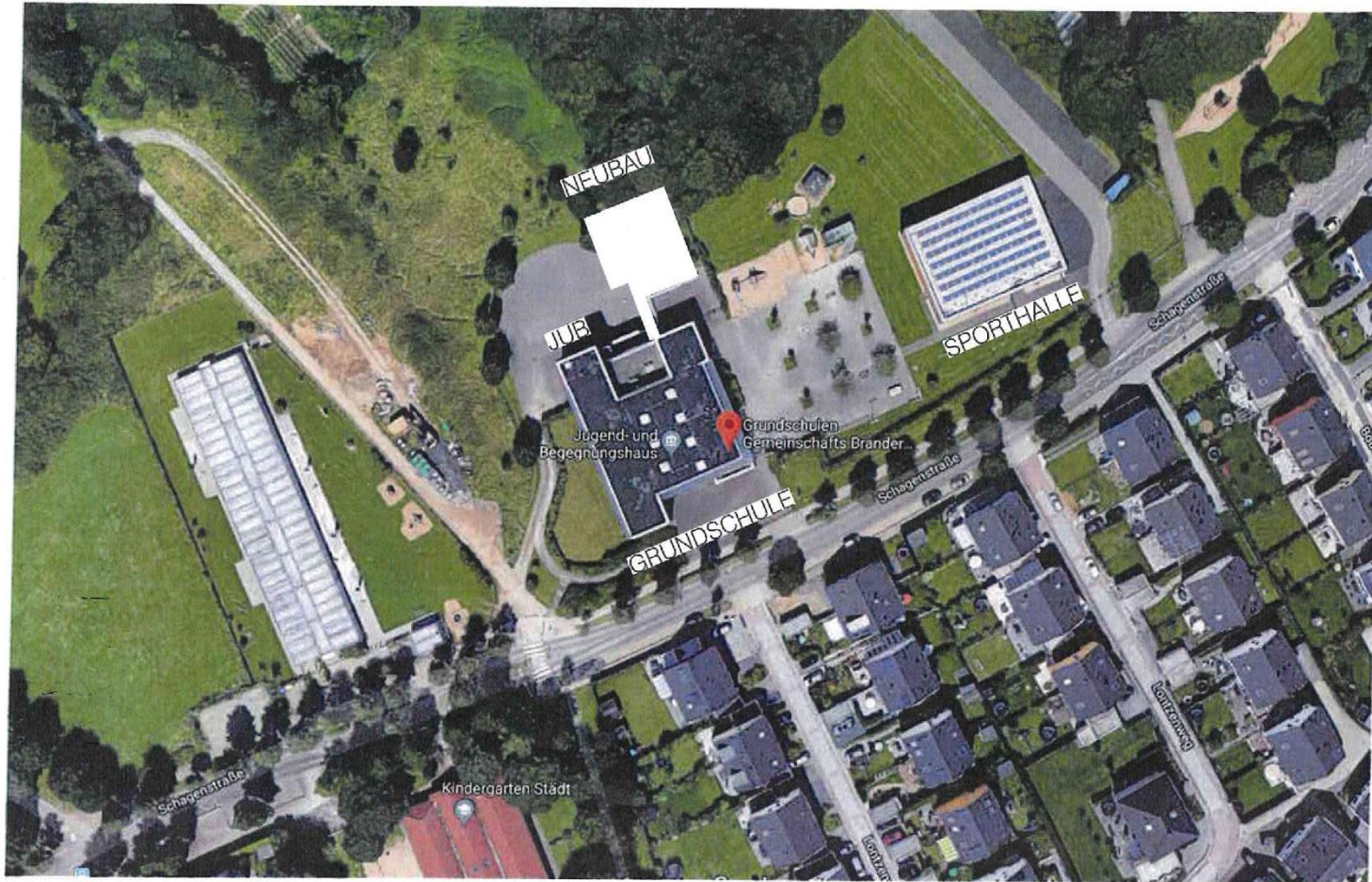
4

# Erweiterungsbau für die Grundschule Brander Feld und das JuB

## Luftbild Bestand mit Flächenkennzeichnung Erweiterungsbau

HAHN HELTEN + ASSOZIIERTE ARCHITEKTEN GMBH

190-2 | GGS Branderfeld Schulerweiterung & JuB



22.November 2018

Luftbild

Umgebung

5

# Erweiterungsbau für die Grundschule Brander Feld und das JuB

## Schrägluftbild

Schrägluftbildviewer - Stadt Aachen



### Kontakt

Stadtverwaltung Aachen  
Fachbereich Geoinformation und Bodenordnung  
Lagerhausstraße 20  
52064 Aachen

### Bild Information

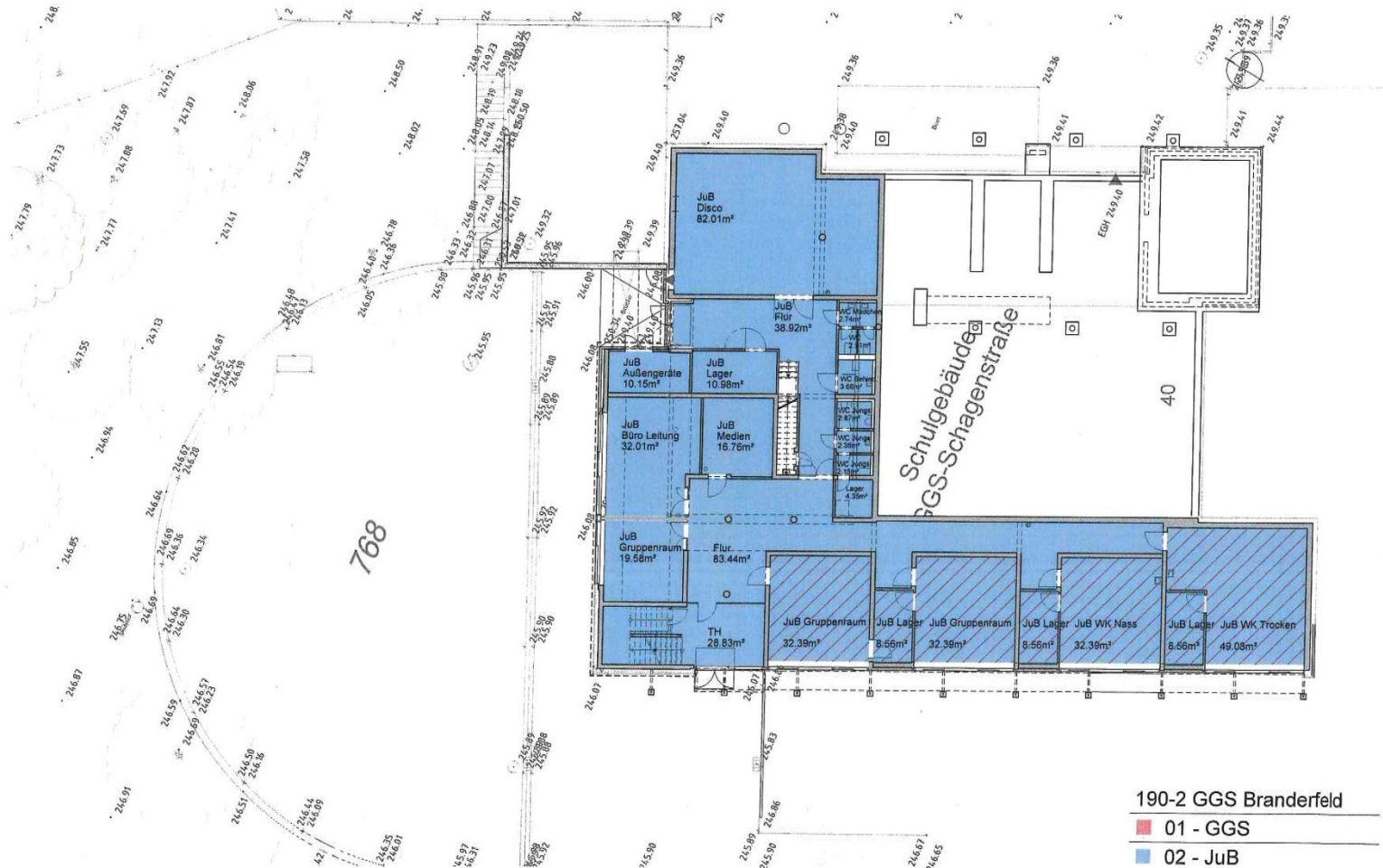
Schrägluftbild : 015\_031\_119001281  
Bildmittelpunkt:  
x:299035 y:5625917 z:245.58181739517028

# Erweiterungsbau für die Grundschule Brander Feld und das JuB

## UG Bestand

HAHN HELTEN + ASSOZIIERTE ARCHITEKTEN GMBH

190-2 | GGS Branderfeld Schulerweiterung & JuB



22.November 2018

Grundriss Untergeschoss

Bestandsituation

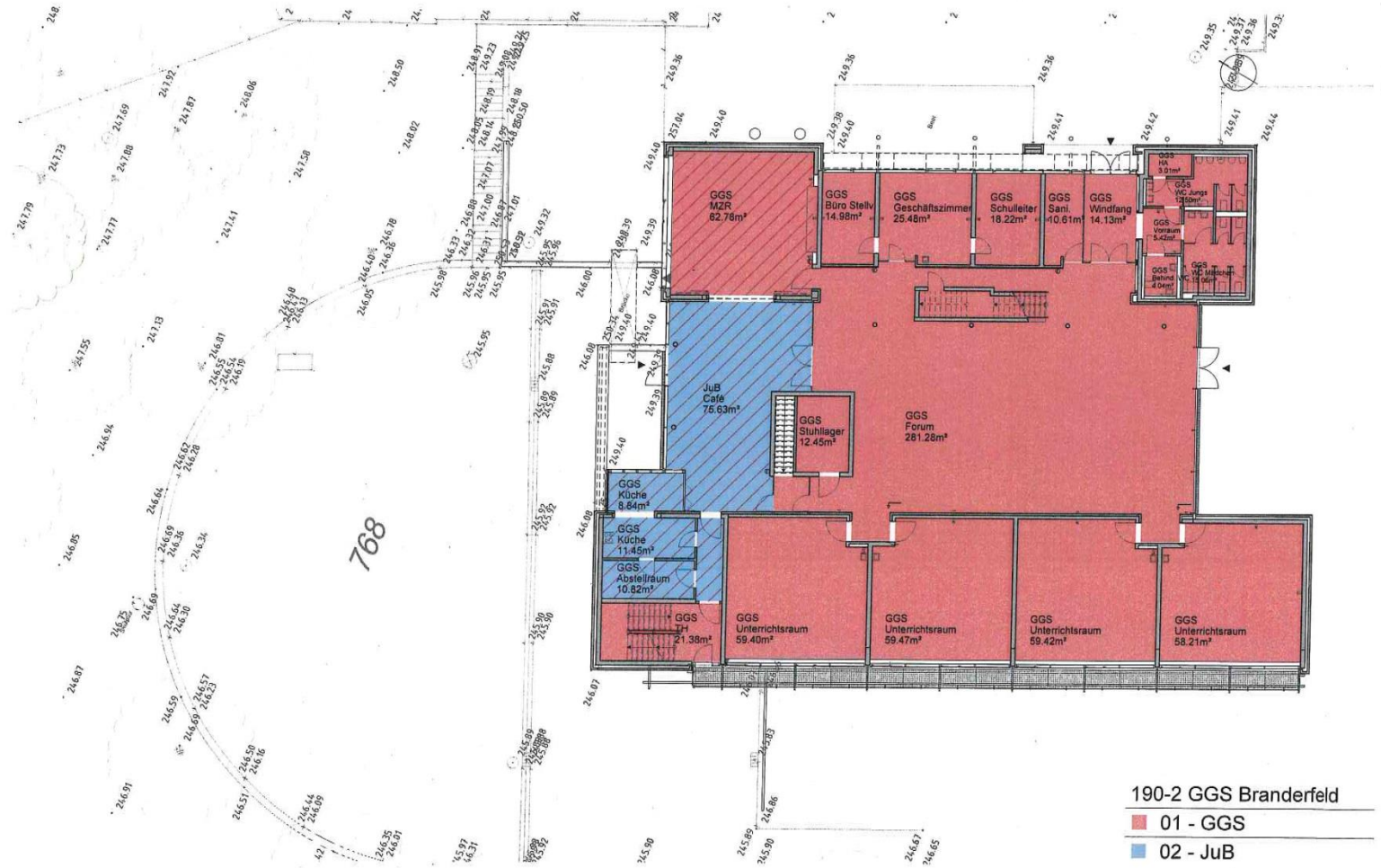
8

# Erweiterungsbau für die Grundschule Brander Feld und das JuB

## EG Bestand

HAHN HELTEN + ASSOZIIERTE ARCHITEKTEN GMBH

190-2 | GGS Branderfeld Schulerweiterung & JuB



190-2 GGS Branderfeld

01 - GGS

02 - JuB

22.November 2018

Grundriss Erdgeschoss

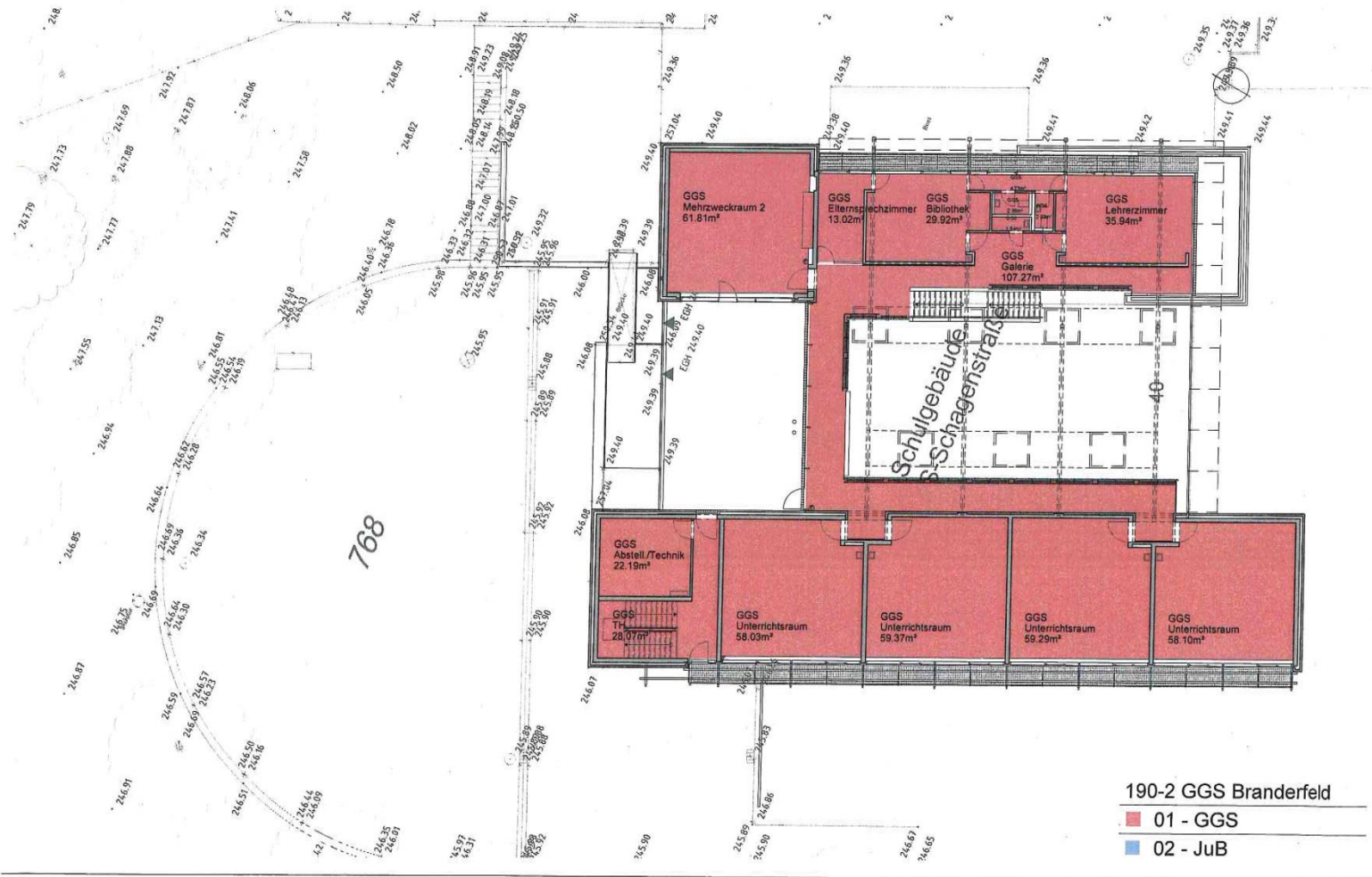
Bestandsituation

9

# Erweiterungsbau für die Grundschule Brander Feld und das JuB OG Bestand

HAHN HELTEN + ASSOZIIERTE ARCHITEKTEN GMBH

190-21 GGS Branderfeld Schulerweiterung & JuB



190-2 GGS Branderfeld

■ 01 - GGS

■ 02 - JuB

22.November 2018

Grundriss Obergeschoss

Bestandsituation

10

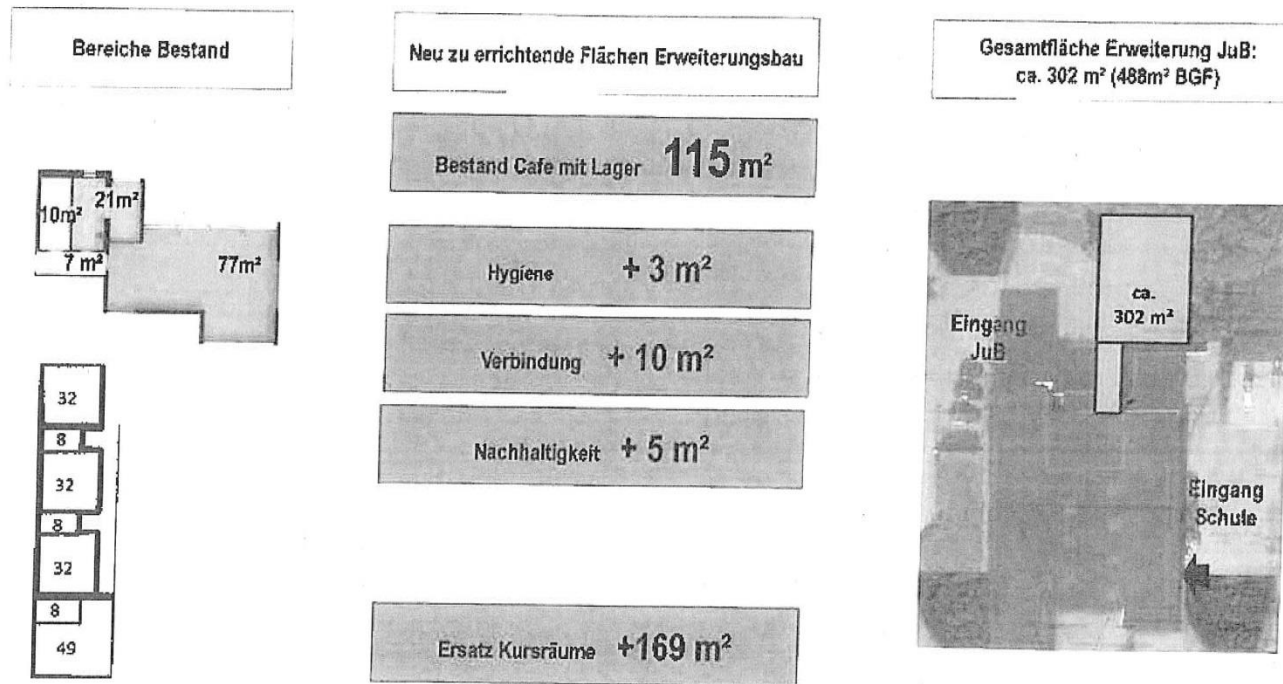


# Erweiterungsbau für die Grundschule Brander Feld und das JuB OG Bestand

HAHN HELTEN + ASSOZIIERTE ARCHITEKTEN GMBH

190-2 | GGS Branderfeld Schulerweiterung & JuB

## Raumprogramm „Clubhaus“ JuB (ohne Aufstockung)



22.November 2018

Raumbedarf JuB

Raumprogramm

12

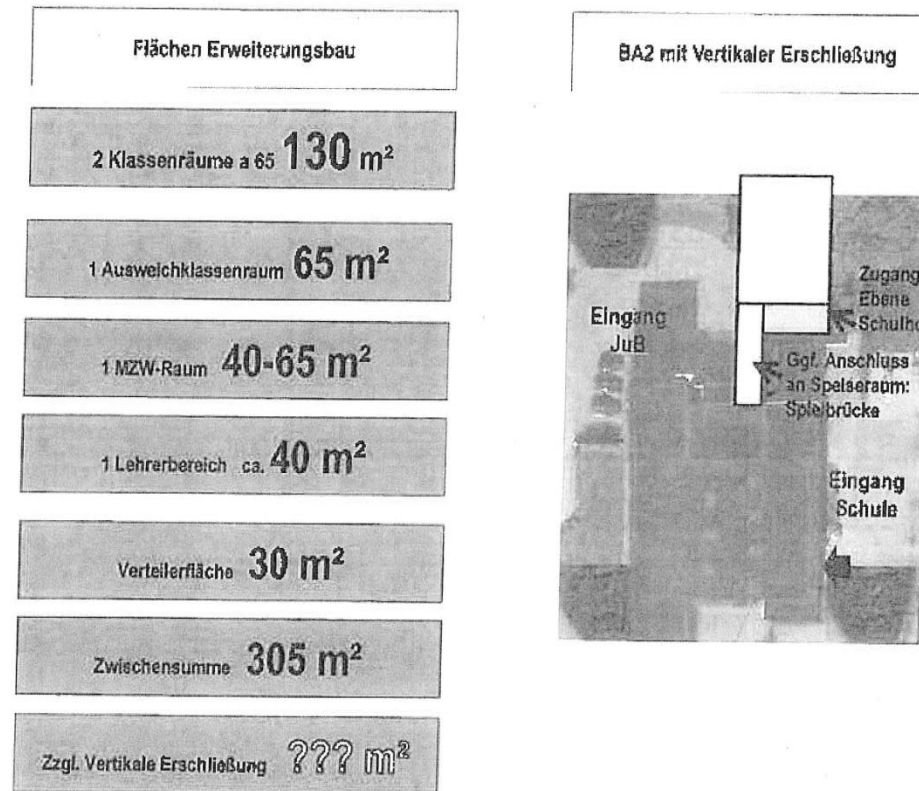
# Erweiterungsbau für die Grundschule Brander Feld und das JuB

## OG Bestand

HAHN HELTEN + ASSOZIIERTE ARCHITEKTEN GMBH

190-21 GGS Branderfeld Schulerweiterung & JuB

### Raumprogramm Aufstockung und Überlegung Zugänglichkeit



22.November 2018

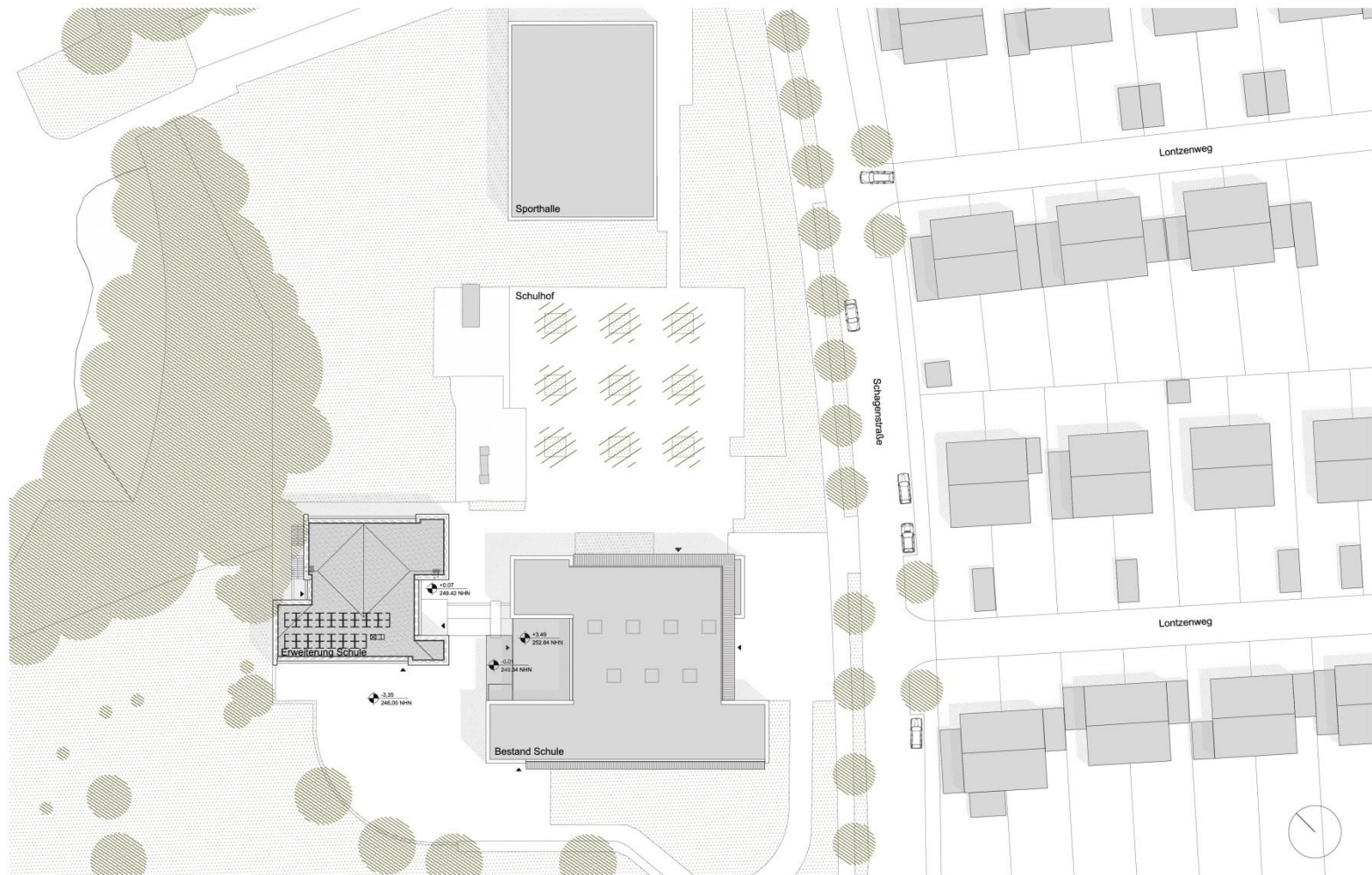
Raumbedarf GGS

Raumprogramm

13

# Erweiterungsbau für die Grundschule Brander Feld und das JuB

## Lageplan



Bauherr

Stadt Aachen Gebäudemanagement

Herr Platen  
Legenthastraße 20  
52058 Aachen

Tel.: 0241432-2667  
Mobil: 0151-467762305  
georg.platen@mail.aachen.de

Architekt

HAHN HELTEN + ASS. ARCHITEKTEN GMBH

Schurzeller Str. 27  
52074 Aachen  
www.hahn-helten.de

Tel.: 0241/900 399-0  
Fax: 0241/900 399-99  
E-Mail: mail@hahn-helten.de

Projekt

190-2 GGS Branderfeld

Maßstab

1:500

Datum

12.03.2019

Planinhalt

Lageplan

Plan Nr.

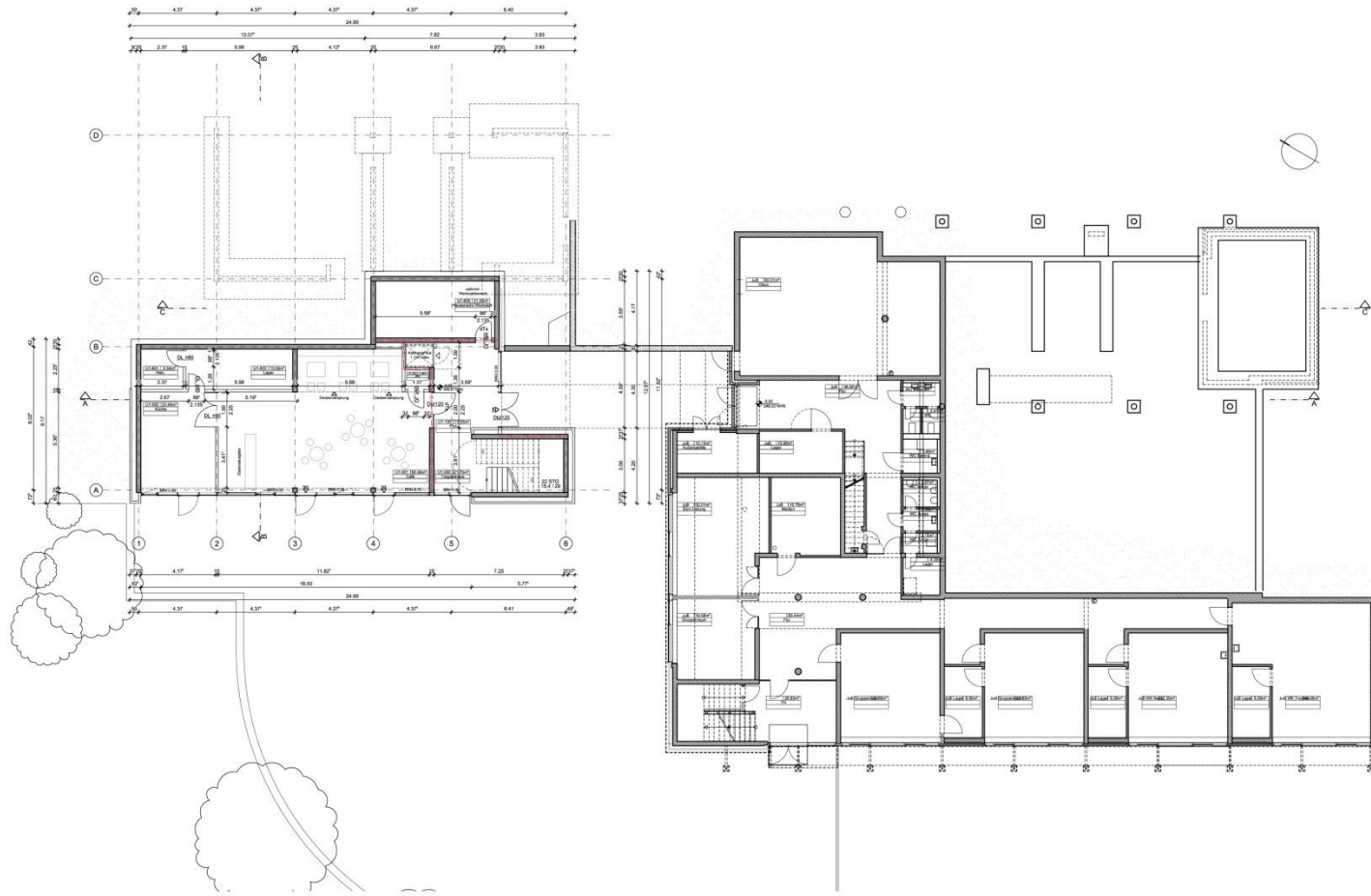
190-2-ARC-3-00-LP-DA-00-0

# Erweiterungsbau für die Grundschule Brander Feld und das JuB

## Untergeschoss

HAHN HELTEN + ASSOZIIERTE ARCHITEKTEN GMBH

190-2 | GGS Branderfeld Schulerweiterung & JuB



26.Februar 2019

Planung Architektur - Zeichnungen

Grundriss UG

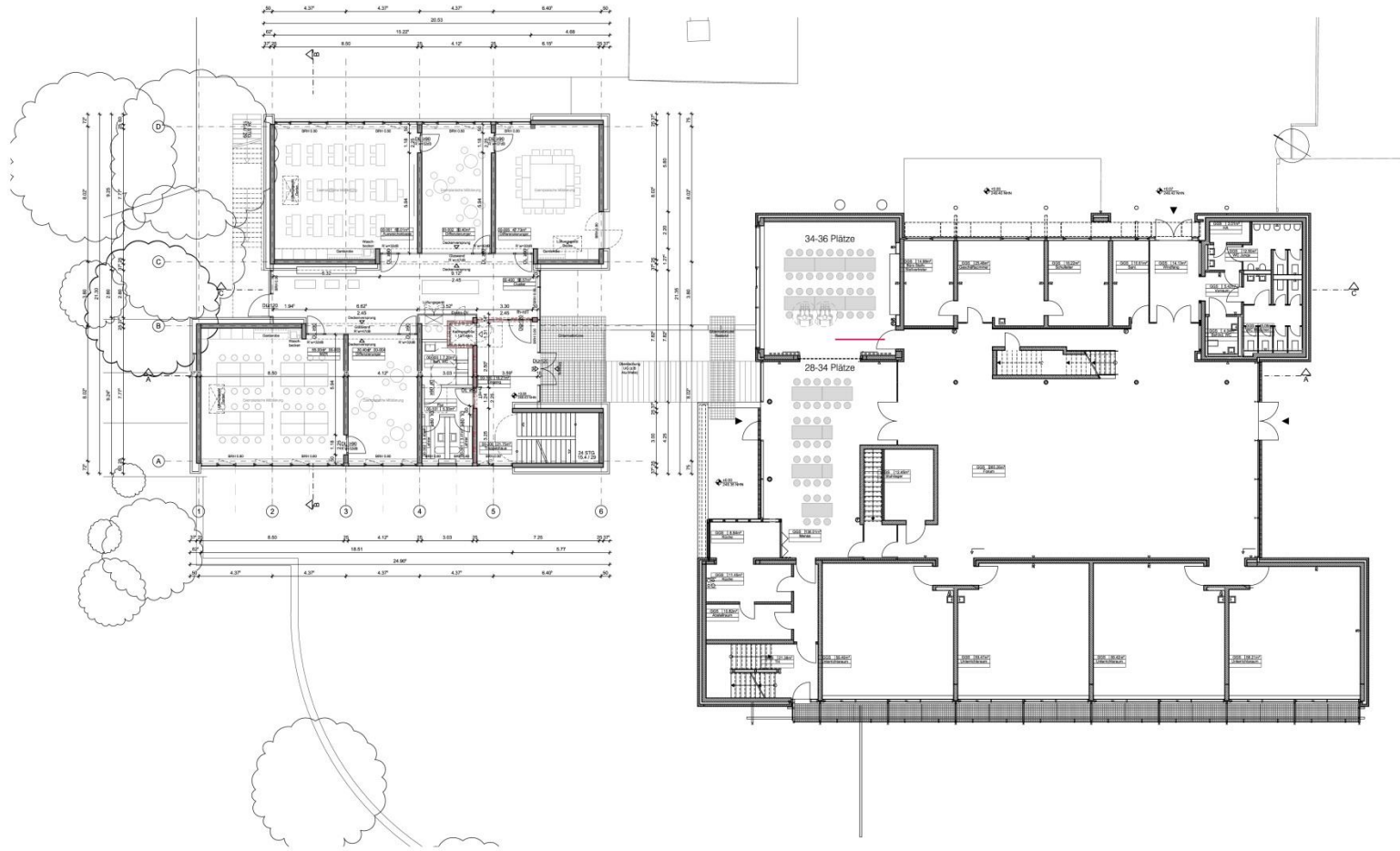
6

# Erweiterungsbau für die Grundschule Brander Feld und das JuB

## Erdgeschoss

HAHN HELTEN + ASSOZIIERTE ARCHITEKTEN GMBH

190-2 | GGS Branderfeld Schulerweiterung & JuB



26.Februar 2019

Planung Architektur - Zeichnungen

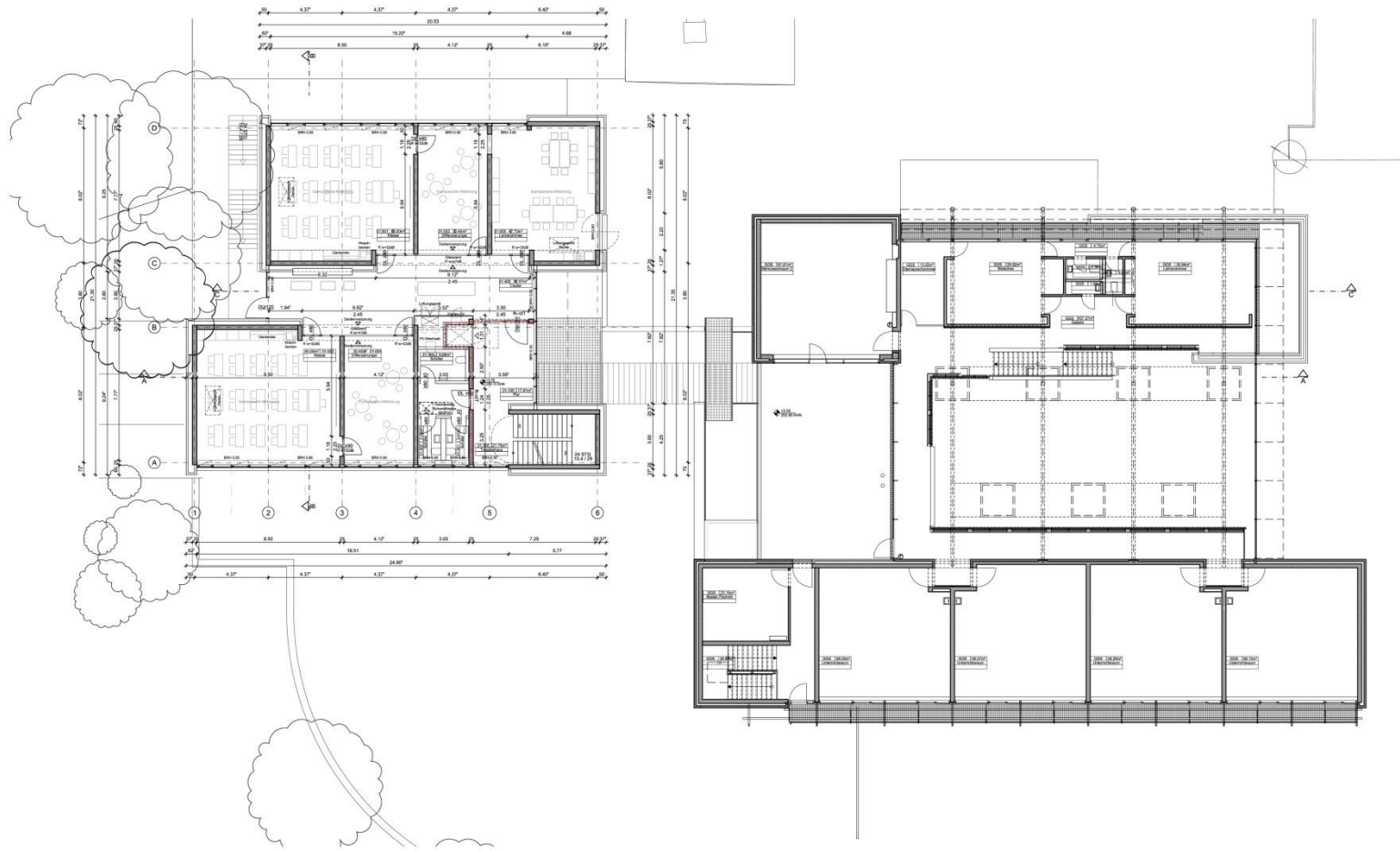
Grundriss EG

4

# Erweiterungsbau für die Grundschule Brander Feld und das JuB Obergeschoss

HAHN HELTEN + ASSOZIIERTE ARCHITEKTEN GMBH

190-2 | GGS Branderfeld Schulerweiterung & JuB



26.Februar 2019

Planung Architektur - Zeichnungen

Grundriss OG

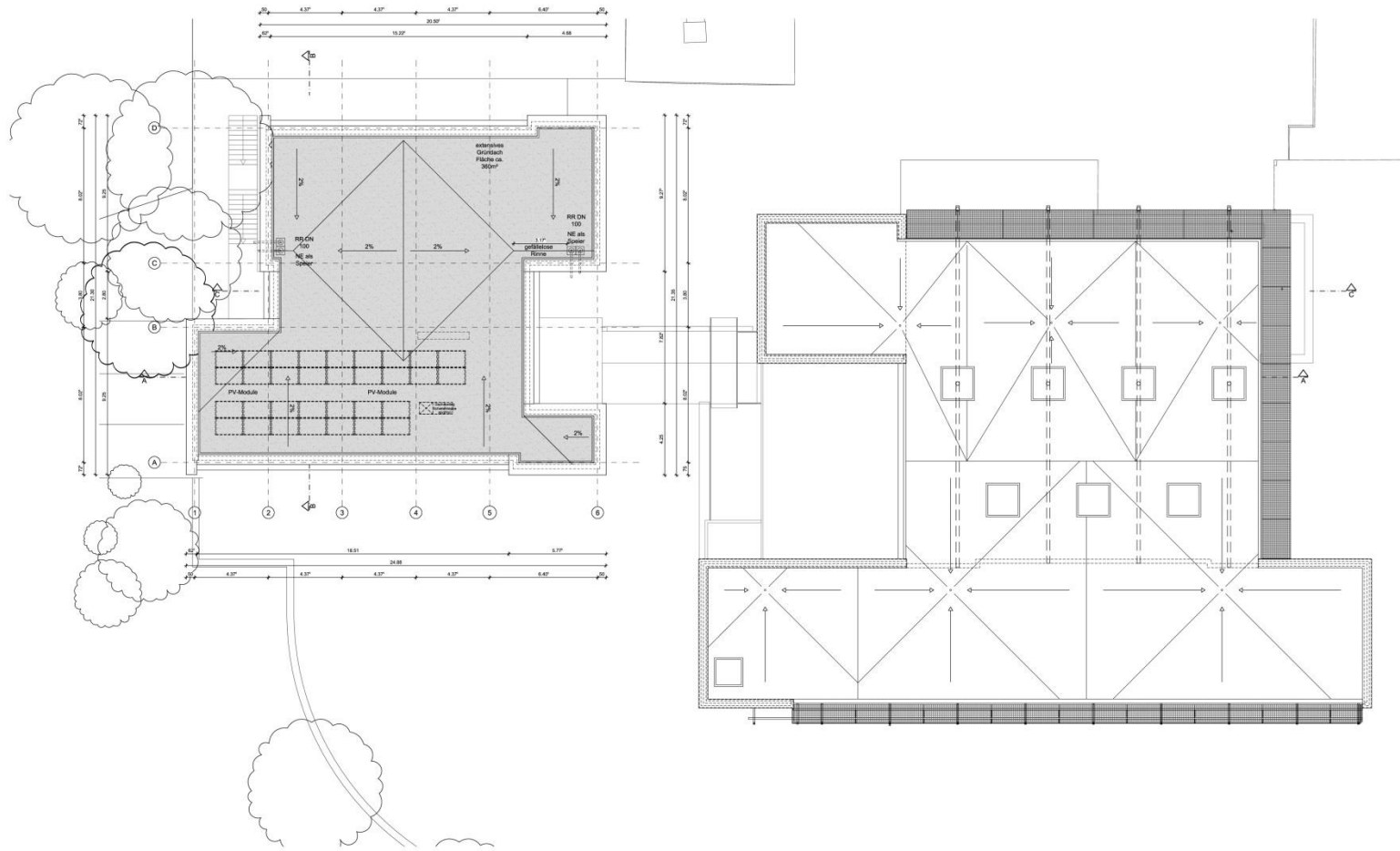
5

# Erweiterungsbau für die Grundschule Brander Feld und das JuB

## Dachansicht

HAHN HELTEN + ASSOZIIERTE ARCHITEKTEN GMBH

190-2 | GGS Branderfeld Schulerweiterung & JuB



26.Februar 2019

Planung Architektur - Zeichnungen

Grundriss DA

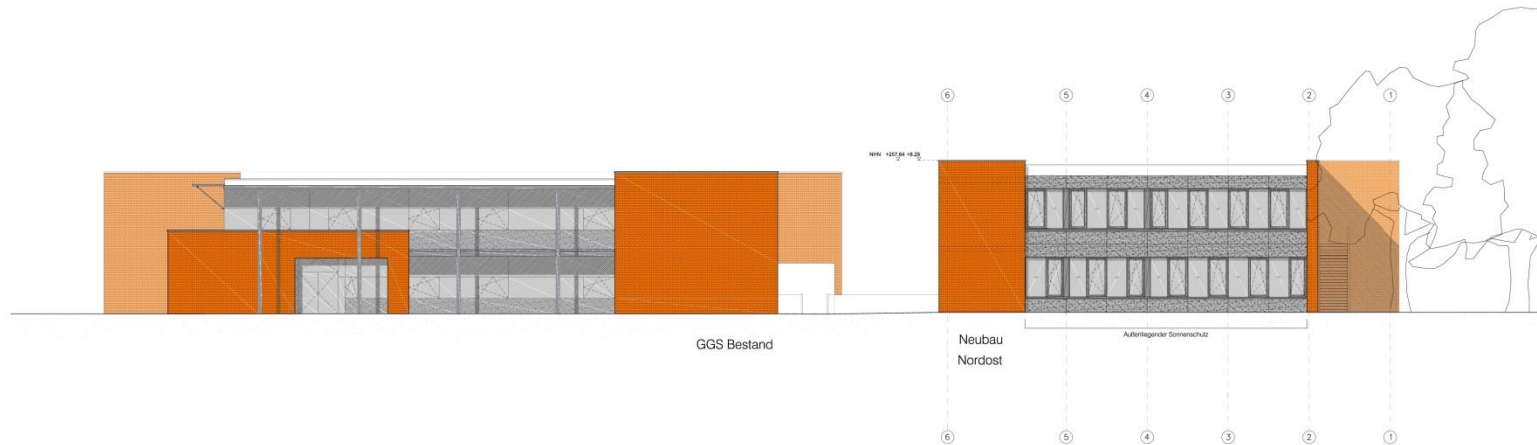
7

# Erweiterungsbau für die Grundschule Brander Feld und das JuB

## Ansichten

HAHN HELTEN + ASSOZIIERTE ARCHITEKTEN GMBH

190-2 | GGS Branderfeld Schulerweiterung & JuB



26.Februar 2019

Planung Architektur - Zeichnungen

Ansicht SW/Ansicht NO

9

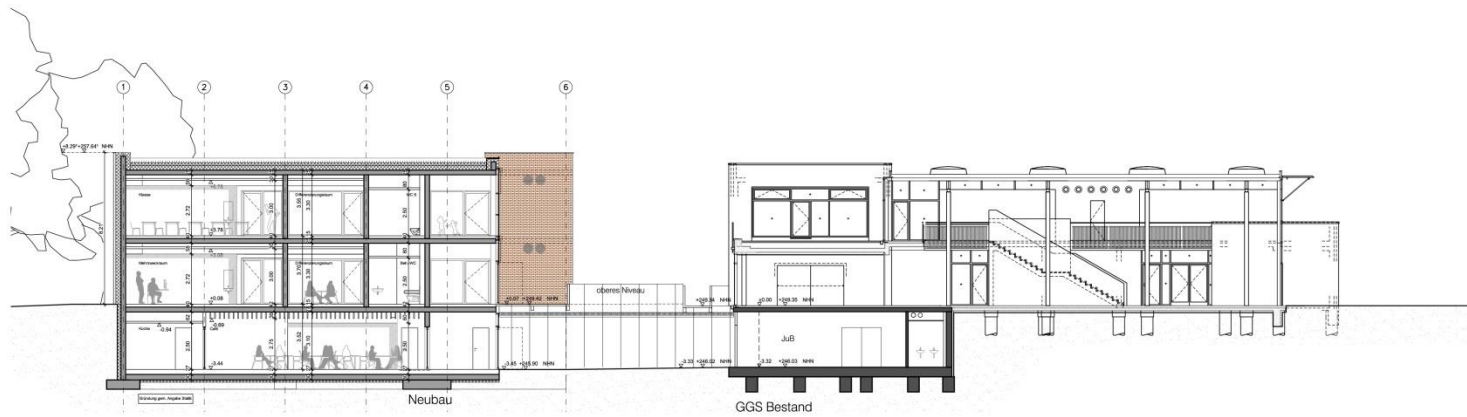
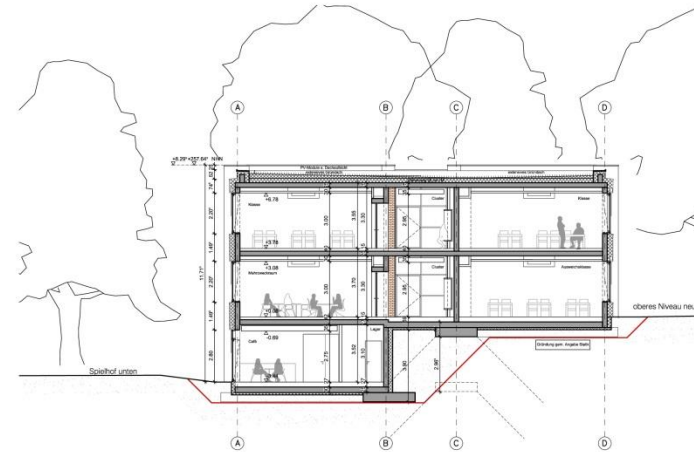
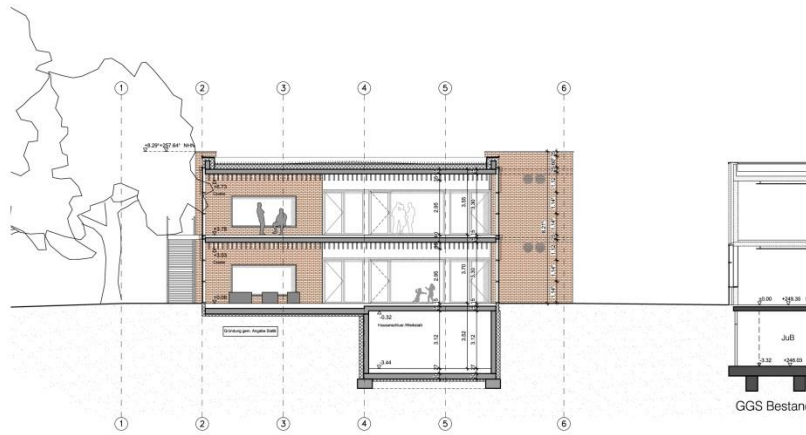


# Erweiterungsbau für die Grundschule Brander Feld und das JuB

## Schnitte

HAHN HELTEN + ASSOZIIERTE ARCHITEKTEN GMBH

190-2 | GGS Branderfeld Schulerweiterung & JuB



26.Februar 2019

Planung Architektur - Zeichnungen

Schnitt A-A/B-B/C-C

8

# Erweiterungsbau für die Grundschule Brander Feld und das JuB

## Ansichten

HAHN HELTEN + ASSOZIIERTE ARCHITEKTEN GMBH

190-2 | GGS Branderfeld Schülerweiterung & JuB



26.Februar 2019

Planung Architektur - Zeichnungen

Ansicht SO/Ansicht NW

10

# Erweiterungsbau für die Grundschule Brander Feld und das JuB

## Perspektive Cluster

HAHN HELTEN + ASSOZIIERTE ARCHITEKTEN GMBH

190-2 | GGS Branderfeld Schulerweiterung & JuB



26.Februar 2019

Perspektive

Cluster

28



**Vielen Dank für Ihre Aufmerksamkeit**

**Gebäudemanagement Stadt Aachen, Team für Zentrale Fachaufgaben, Gerards/Platen**