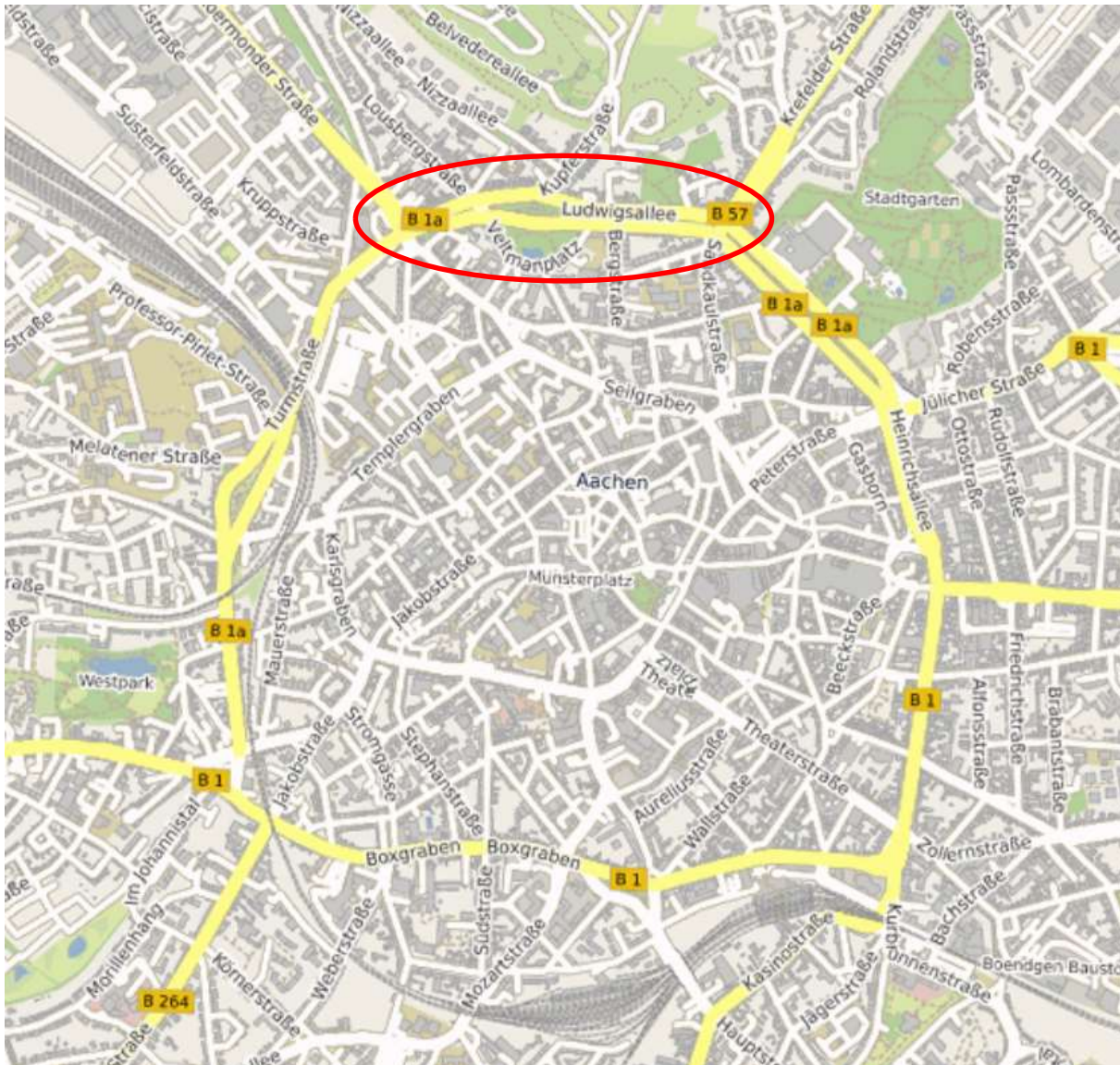


Ludwigsallee

Ludwigsallee zwischen
Lousbergstraße und Krefelder Straße
Bauliche Anpassung nach Regionetz-
Maßnahme



Alleenring



**Nördlichster Abschnitt
des Alleenringes**

750 m von 5,5 km

**Zw. Krefelder Straße +
Roermonder Straße**

**Hauptverkehrsstraße
„B1a“**

Tempo 50



Ludwigsallee



13.500 Kfz, Busse im 7 Min.-Takt

Schmaler Radfahrstreifen, schmale Gehwege

64 Parkplätze

stadt aachen



Anlass

- **Regionetz erneuert Ver- und Entsorgungsleitungen zw. Bastei und Kupferstraße**
- **Vrstl. Juli 2020 bis ca. 1.Quartal 2022**
- **Funktionale Mängel**
 - › Zu schmale Radfahrstreifen aus den neunziger Jahren
 - › Fehlender Sicherheitstrennstreifen zum Parkstreifen
 - › Zustand der Fahrbahnoberfläche sowie der Markierung
 - › teilweise Parken auf dem Gehweg

Bestand – Richtung Ponttor



Bestand – Schmäler Gehweg vor Salvatorsraße



Bestand – Gehwegparken von Salvatorstraße bis Kupferstraße



Bestand - Einmündung Kupferstraße



Bestand – Kupferstraße bis Lousbergstraße

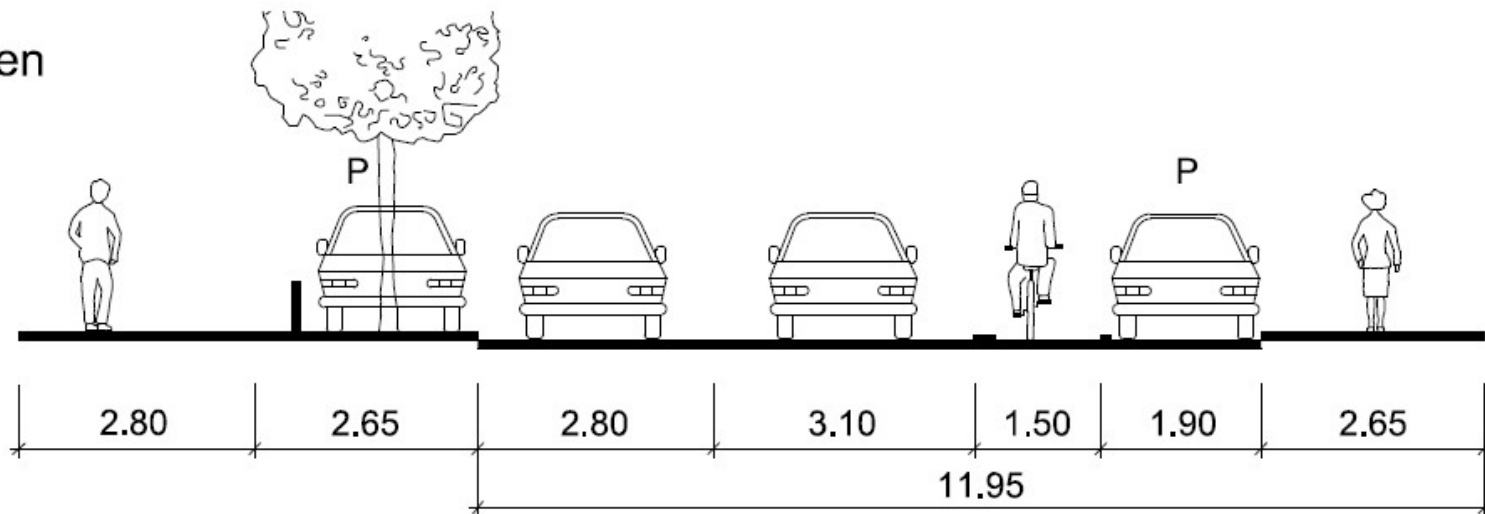


Bestand – Lageplan von Lousbergstraße bis Kupferstraße



Querschnitt 7 zw. Lousbergstraße und Kupferstraße

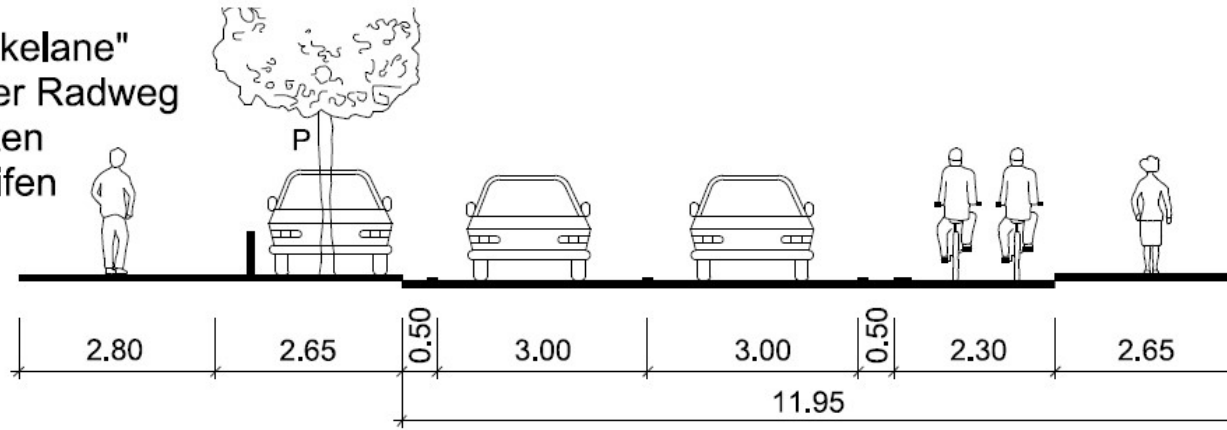
Bestand
Radfahrstreifen



Querschnitt 7 zw. Lousbergstraße und Kupferstraße

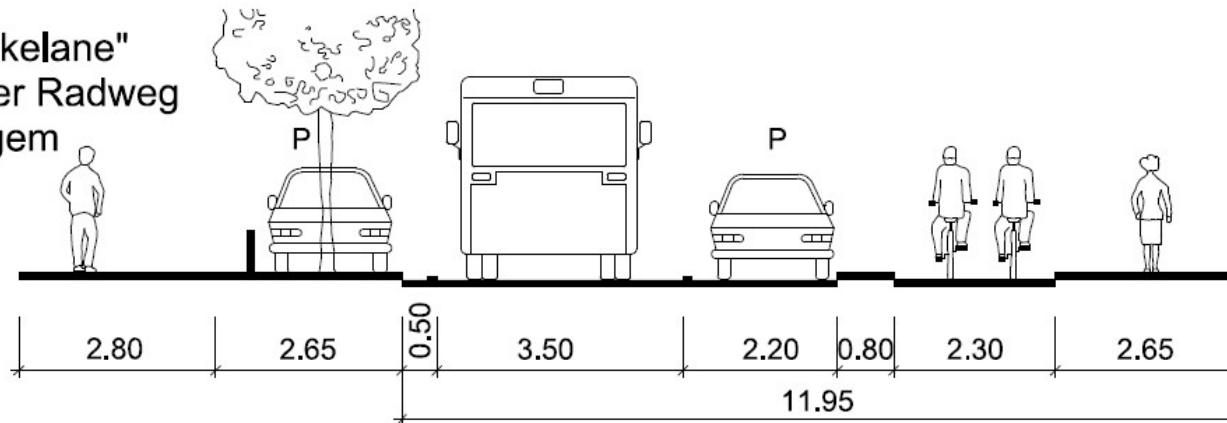
Planung V5

"Protected bikelane"
oder baulicher Radweg
und nur Parken
auf Grünstreifen



Planung V6

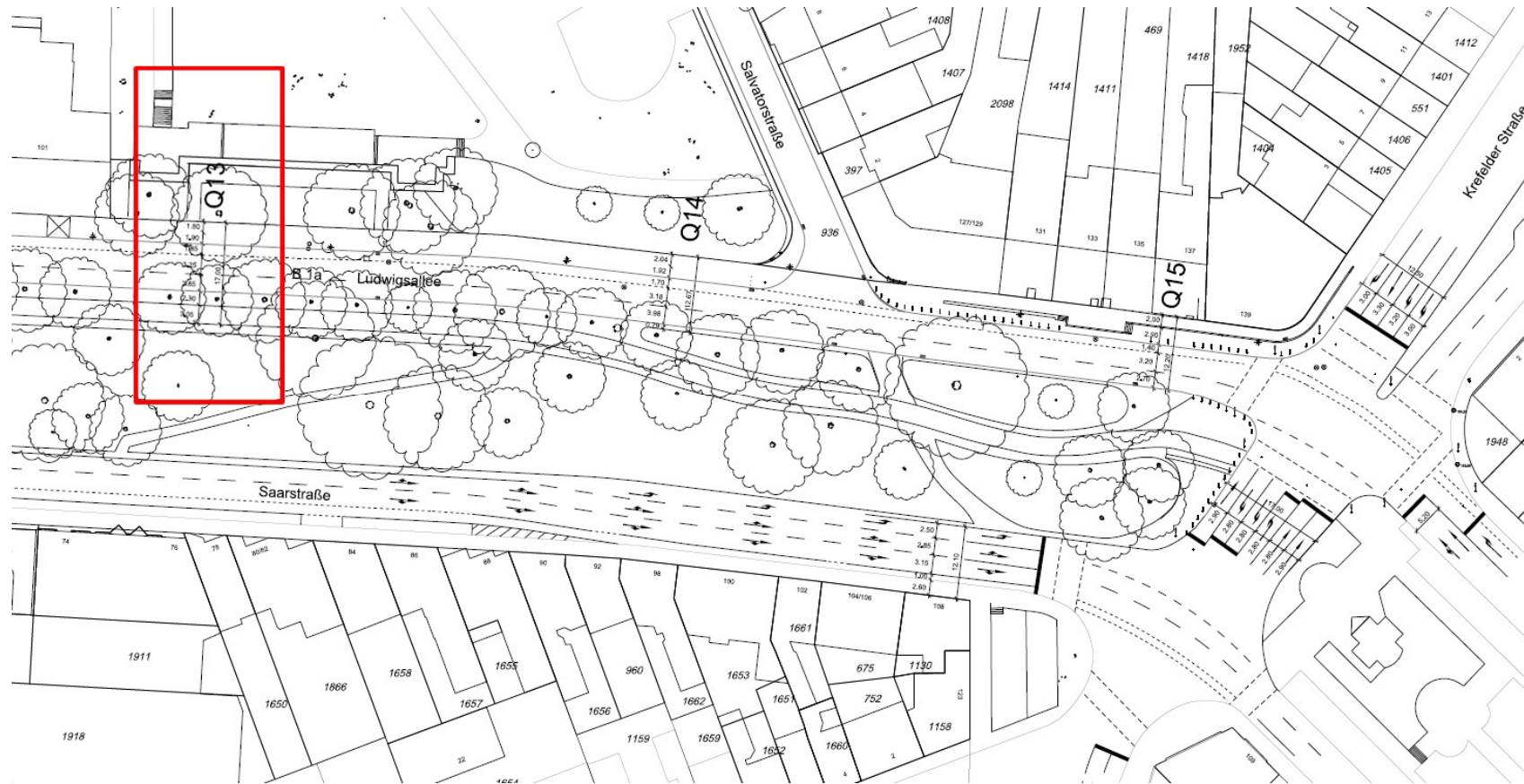
"Protected bikelane"
oder baulicher Radweg
mit beidseitigem
Parken und
1 KFZ-Spur



Planung zwischen Lousbergstraße und Kupferstraße

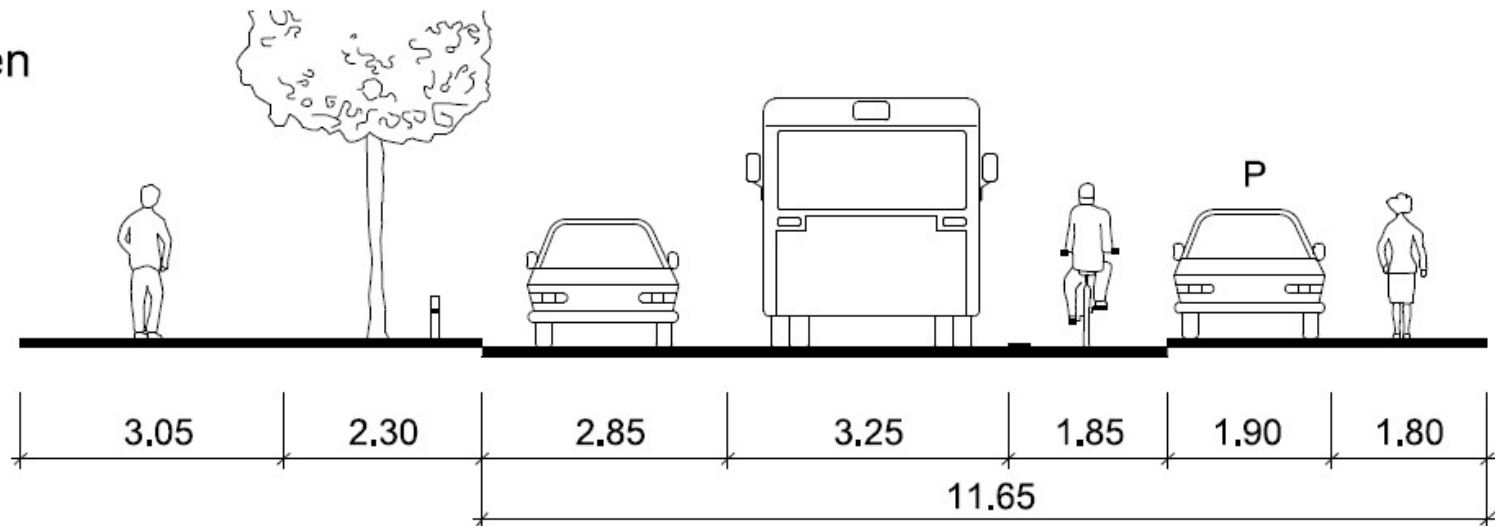


Bestand – Lageplan von Krefelder Straße bis Kupferstraße



Querschnitt 13 zw. Krefelder Str. und Kupferstraße

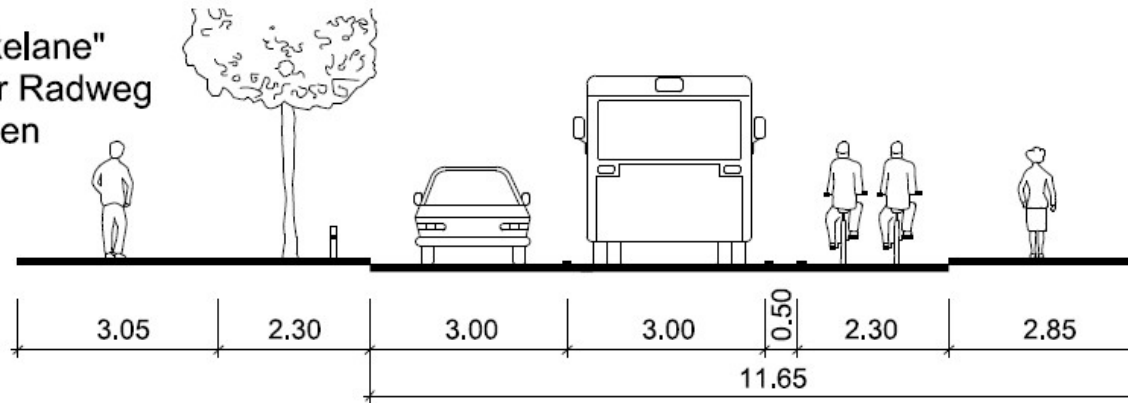
Bestand Radfahrstreifen



Querschnitt 13 zw. Krefelder Str. und Kupferstraße

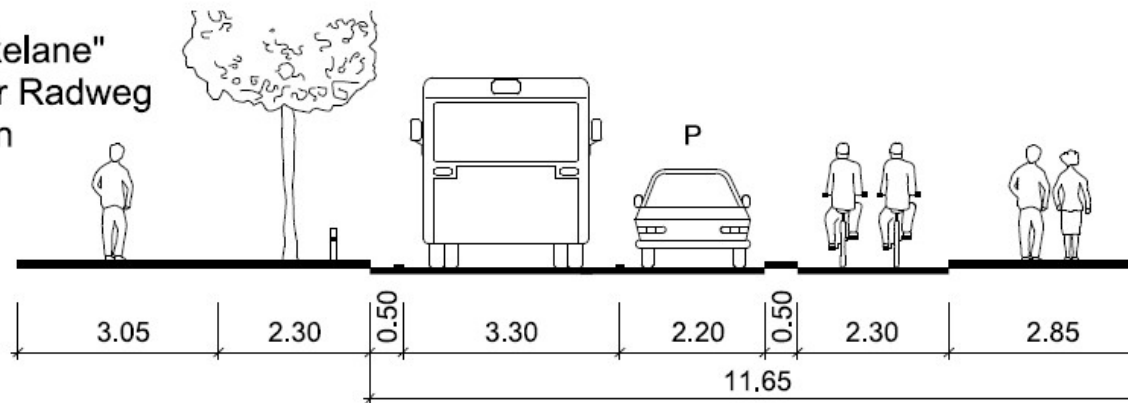
Planung V5

"Protected bikelane"
oder baulicher Radweg
und kein Parken

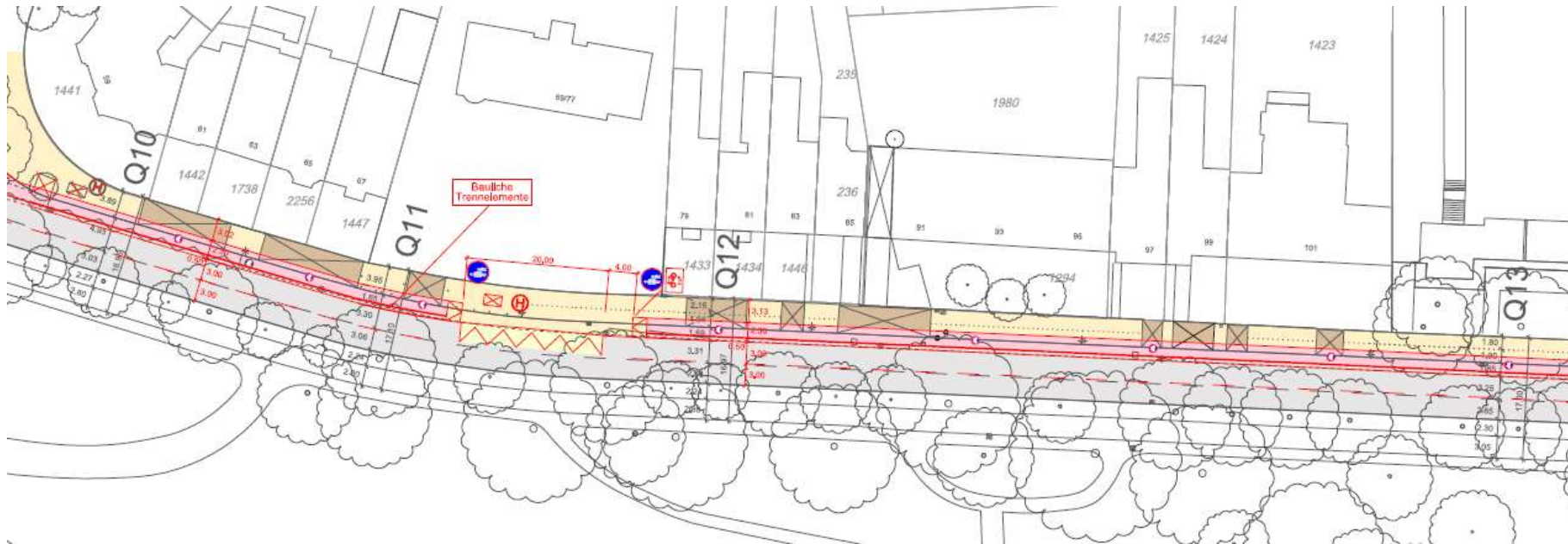


Planung V6

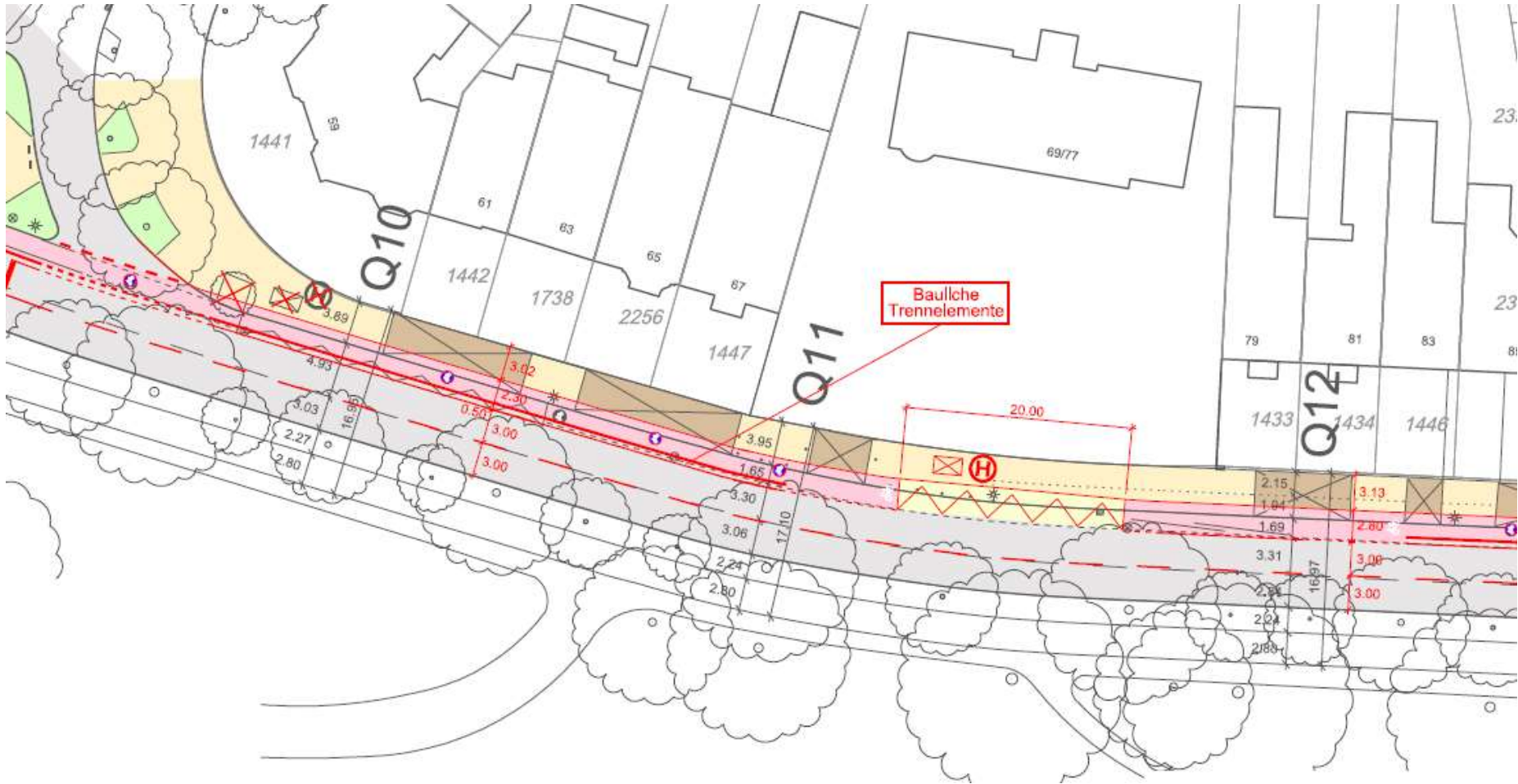
"Protected bikelane"
oder baulicher Radweg
und Parken an
Häuserseite



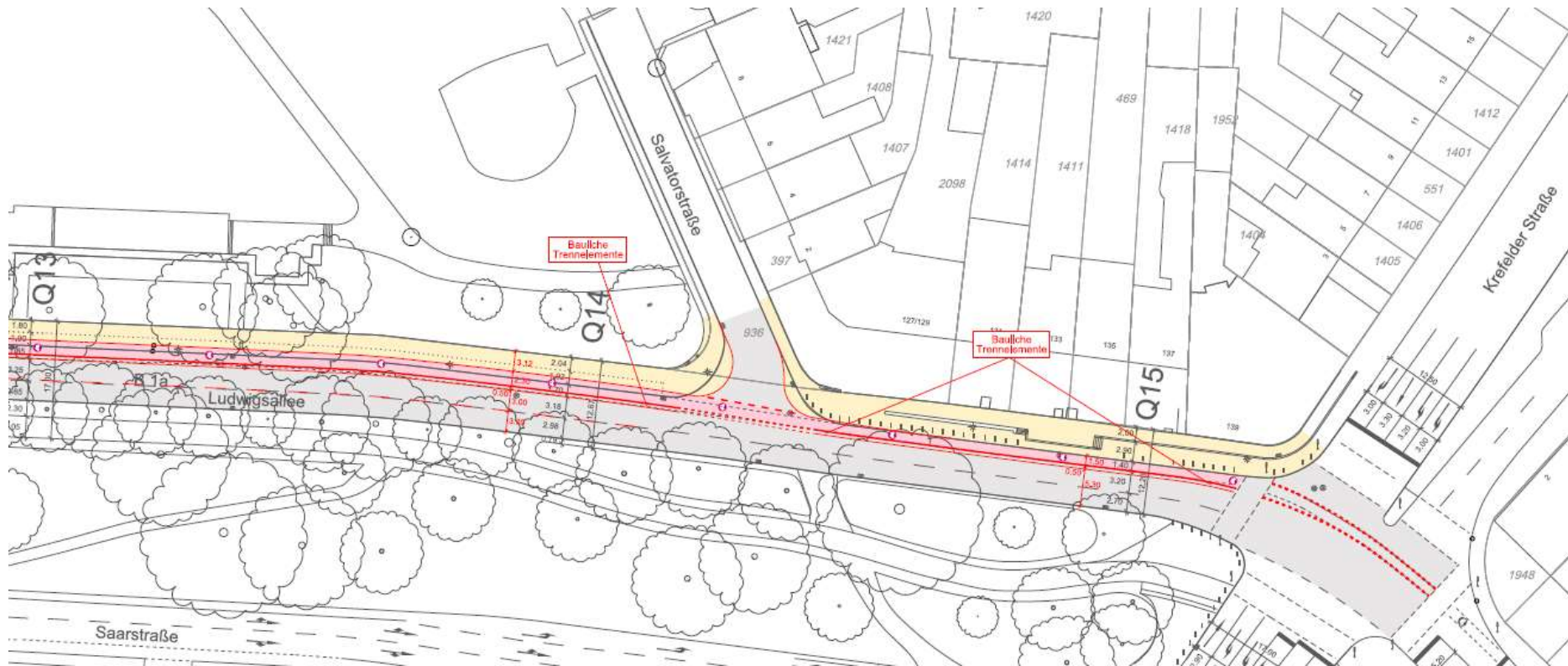
Planung zw. Krefelder Straße und Kupferstraße



Planung zw. Krefelder Straße und Kupferstraße – Variante Bushaltestelle Ehrenmal



Planung zw. Krefelder Straße und Kupferstraße –



Leistungsfähigkeit

- Einstreifige Verkehrsführung (V6) möglich, wenn
 - › ab der Krefelder Straße ein überbreiter Verflechtungsbereich angelegt wird und
 - › im Aufstellbereich vor der Lichtsignalanlage am Knoten Lousbergstraße der Verkehr wieder zweistreifig geführt wird
- Die ASEAG hat deutliche Bedenken gegen eine Einstreifigkeit erhoben.
- Verwaltung empfiehlt aufgrund höherer Bedeutung für fließenden als ruhendem Verkehr an dieser Stelle Variante 5

**Vielen Dank für
Ihre Aufmerksamkeit!**