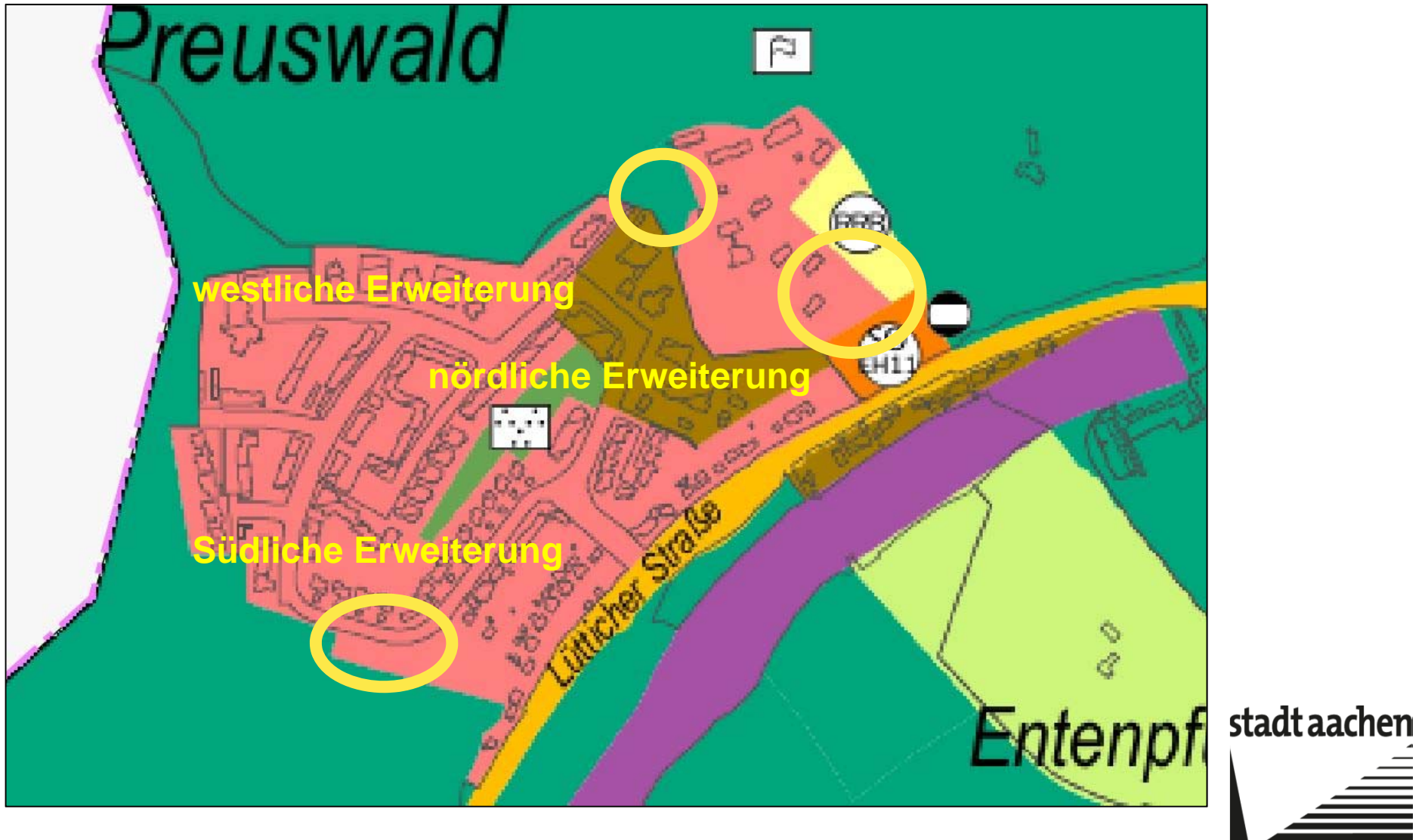


Grundstücksentwicklungen Preuswald

FNP Darstellung - Beschlussplan 2020



Grundstücksentwicklungen Preuswald

Westliche Erweiterung, ca. 4.900m²



- starker Bewuchs
- mangelhafte Erschließungsmöglichkeiten

Grundstücksentwicklungen Preuswald

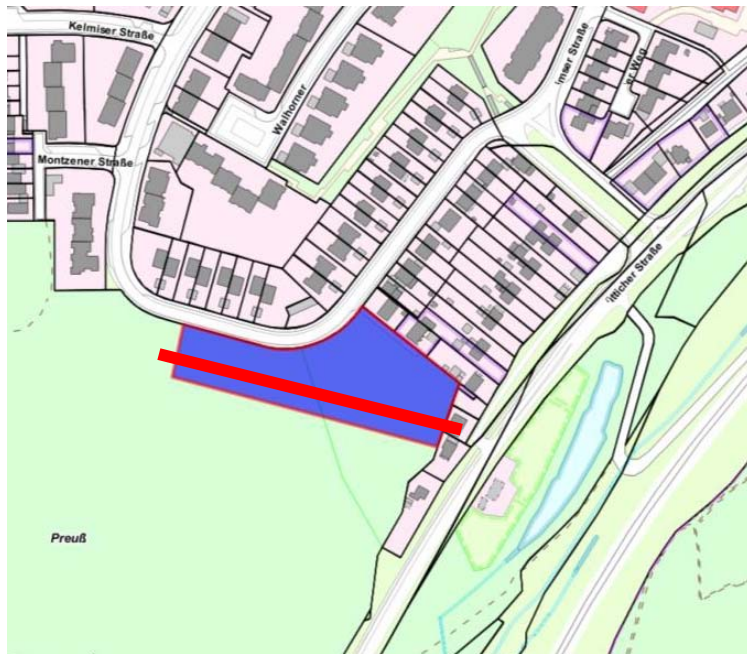
nördliche Erweiterung, ca. 8.200m²



- Überwiegend RRB
- Kaum erschließbar
- Grünbestand

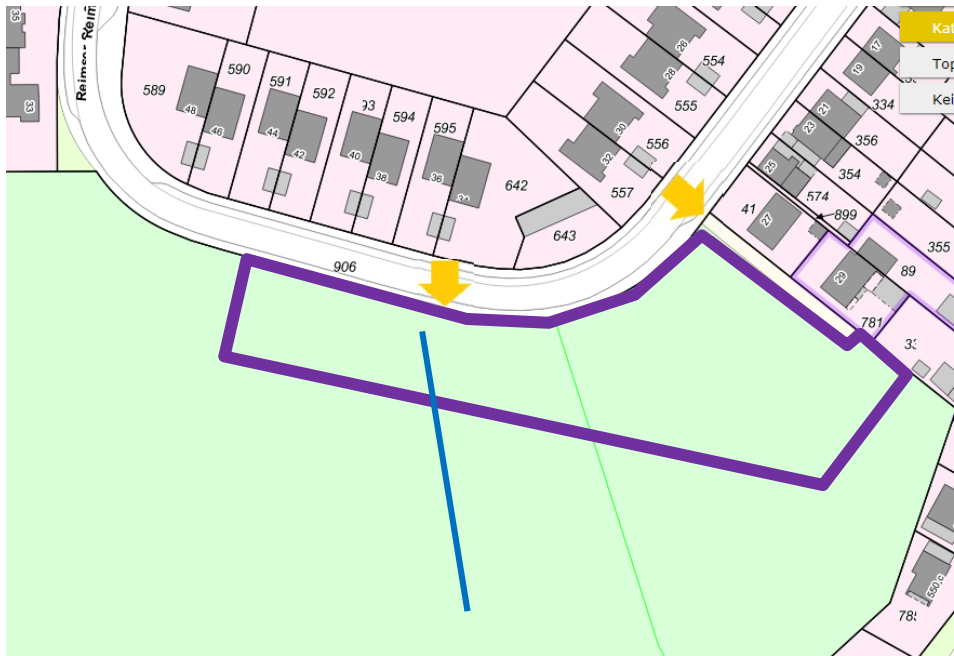
Grundstücksentwicklungen Preuswald

Südliche Erweiterung, ca. 7.000m² Baufläche



Grundstücksentwicklungen Preuswald

Südliche Erweiterung, ca. 7.000m² Baufläche



- Erschlossene Fläche
- Städtebauliche Arrondierung vorhandener Siedlungsstruktur
- Ca. 24 WE (EFH) möglich
- Vorhandener Grünbestand
- Historisches Altoberschächengewässer verzeichnet
- Gefälle Richtung Süden