

## CDU – FRAKTION IN DER BEZIRKSVERTRETUNG AACHEN – KORNELIMÜNSTER / WALHEIM

An den  
Bezirksbürgermeister des Stadtbezirks  
Kornelimünster/Walheim  
Herrn Jakob von Thenen  
c/o Bezirksamt  
Schulberg 20

52076 Aachen



Aachen, den 11.11.2020

**Verkehrswende - jetzt**

### **Anlegung eines Fahrradweges entlang der Venwegener Strasse**

Sehr geehrter Herr von Thenen,

hiermit beantragt die Fraktion der CDU:

**Die Fachverwaltung möge über die bislang konkret durchgeführten Maßnahmen zur Anlegung eines kombinierten Fuß-/Radweges entlang der Venwegener Strasse berichten und die geplanten weiterführenden Maßnahmen vorstellen.**

Begründung:

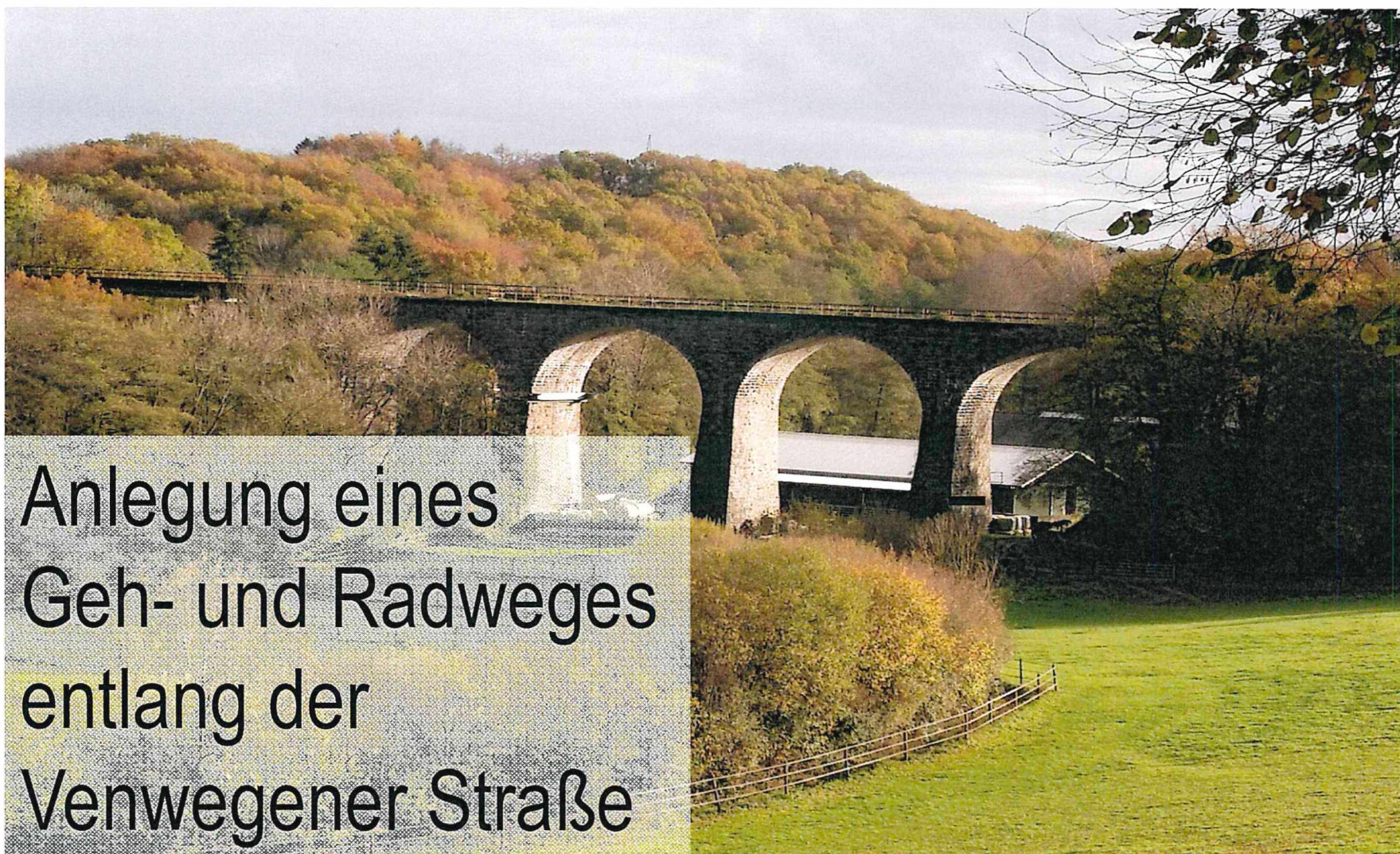
Bereits mit Anträgen vom 10.07.2007, 07.11.2016 und 23.10.2018 hat die CDU-BV-Fraktion eine Aktivierung des Bürgersteiges entlang der Venwegener Strasse gefordert.

Die Venwegener Straße, die erheblich verkehrsbelastet ist, weist zwischen dem Ortskern Kornelimünster und Schlausermühle keine sichere Fuß-Radwegverbindung auf. Ab Schlausermühle ist der Radweg Richtung Stolberg-Breinig angelegt.

Die CDU-BV Fraktion verfolgt schon seit langen Jahren zielführend, dass zwischen Kornelimünster und Stolberg-Breinig eine möglichst sichere und steigungsarme Fahrradstrecke hergestellt wird. Dies ist auf der alten Straßenbahntrasse problemlos möglich. Nur so kann die erwünschte Verkehrswende hin zum höheren Fahrradbenutzungsanteil geschaffen werden.

*[Signature]*  
Bezirksfraktionssprecher

*[Signature]*  
Bezirksvertretungsmitglied



# Anlegung eines Geh- und Radweges entlang der Venwegener Straße

Bezirksvertretung Kornelimünster/Walheim, 02.12.2020

[www.aachen.de](http://www.aachen.de)



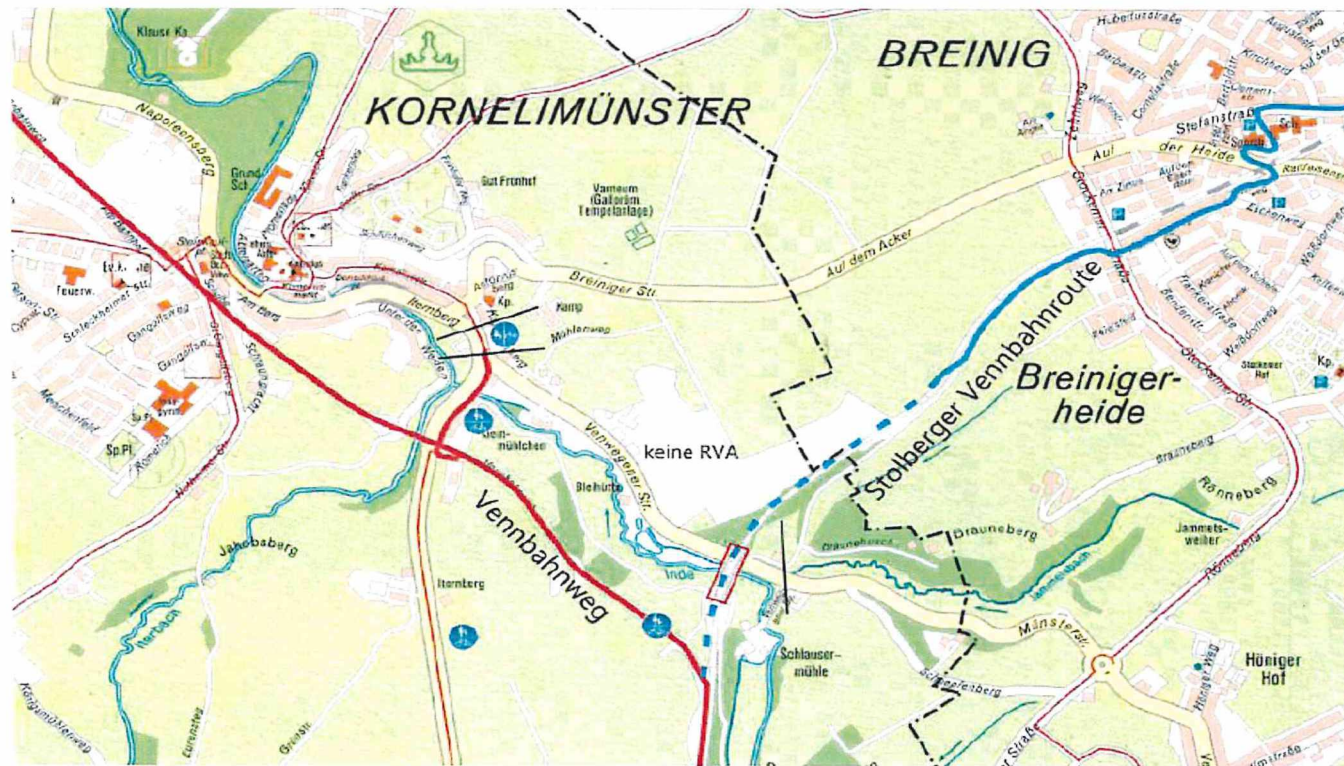
# Heutige Situation Venwegener Straße

- Straßenbreite Venwegener Straße zwischen Schlauser Mühle und Kornelimünster: 6,20-6,40 m
- Zugelassene Geschwindigkeit: 70 km/h
- Durchschnittliche Verkehrsbelastung: 3.220 Fz/24 h (2016)
- → Führung des Radverkehrs im Mischverkehr nicht zu empfehlen
- Schmale Seitenräume mit angrenzender Gesteinsböschung
- Überlegungen zur Verbesserung seit 1989
- Straße in Baulast von StraßenNRW



Stadt Aachen, FB61/300

# Übersichtslageplan Venwegener Straße und Falkenbachviadukt



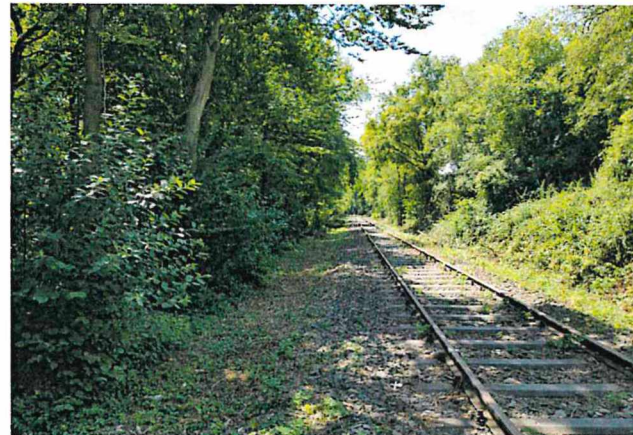
Sichere Verbindung und Anschluss an die Vennbahn und Kornelimünster

# Fuß-/Radwegverbindung über das Falkenbachviadukt

- Geplante Sanierung des Viaduktes (2022) für einen späteren Bahnbetrieb zwischen Stolberg und Walheim durch die Euregio Verkehrsschienenetz GmbH (EVS)
- Bahnbegleitender Geh-/Radweg (östlich der Gleise) von 2,50 m realisierbar



Übergang zur Vennbahn



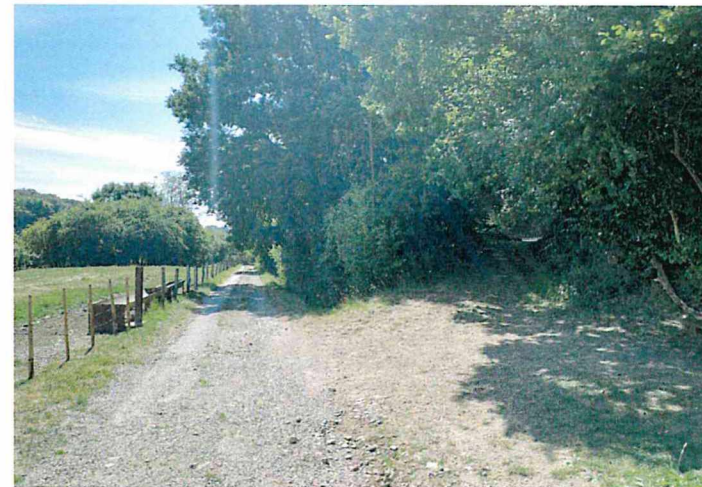
Blick in Richtung Walheim

# Das Falkenbachviadukt

- Geh-/Radweg führt heute zwischen Breinig und Venwegener Straße über einen Schotterweg bis zur Schlauser Mühle
- Auf dem Viadukt und in den unmittelbaren Anschlussbereichen ist voraussichtlich eine Breite des Geh-/Radweges von 2,00 m realisierbar
- Vorhandene Rampe an der Stadtgrenze Stolberg/Aachen



Blick auf das Falkenbachviadukt



Rampe zum Bahndamm

# Weiteres Vorgehen

- Weitere Planungen und Abstimmungen erforderlich:
  - Umweltbelange
  - Vorentwurfsplanung
  - Vereinbarungen mit EVS (unter anderem finanzielle Auswirkungen)

**Vielen Dank für Ihre  
Aufmerksamkeit!**