



# Umgestaltung Theaterplatz

Stadtgestaltung und  
zukünftige Mobilität

FB 61 – Stadtentwicklung,  
- planung und  
Mobilitätsinfrastruktur

18.02.2021

© Baukultur Nordrhein Westfalen, Foto: Sebastian Becker





# Umgestaltung Theaterplatz

## Kontext und Wegebeziehungen





# Umgestaltung Theaterplatz Planungsraum





# Umgestaltung Theaterplatz

## Was ist das Ziel?

- Entwicklung des Theaterplatzes und seiner Umgebung als attraktiven öffentlichen Raum mit hoher Aufenthalts- und Stadtbildqualität
- Belebung der Innenstadt und Impulse für Handel und Gastronomie
- Prozessorientierte Vorgehensweise und Beteiligung i.R.d Reallabors
- Neuaufteilung des Straßenraums mit einer deutlichen Reduzierung des MIV
- Inszenierung des Stadttheaters und Wertschätzung der Baukultur
- Berücksichtigung von Klimaschutz, Resilienz und Inklusion
- Aachener Bäche sichtbar machen – Integration des Paubachkanals



stadt aachen



# Umgestaltung Theaterplatz

## Wie verlief der Prozess bisher?

**Reallabor 2020:** Beteiligung & Dialog – Temporäre Gestaltung – Urbane Intervention – Verkehrsversuch – Grundlagenermittlung für das Verfahren



© Foto: Stadt Aachen

**Fotowettbewerb  
„Vorhang auf für den  
Theaterplatz“**

06. Januar - 14. Februar 2020

**Theaterportal**

11. Dezember 2019- Mitte Februar 2020



© Foto: Stadt Aachen

**1. Informations-  
veranstaltung für  
Anwohner und  
Gewerbetreibende**

17. Februar 2020

**Aufbau Reallabor**

Ende März 2020



© Foto: Stadt Aachen

**Transformation Holzrahmen**  
seit Juni 2020

**Öffnung  
Außengastro-  
nomie**

11. Mai 2020

**Aneignung und  
Beteiligung**

ab Mai 2020

**Volkshochschule  
Aachen: Taiji-Chen-  
Stil auf dem  
Theaterplatz**

28. Juli -

11. August 2020



© Foto: Stadt Aachen / Andreas Herrmann

**„Urbane  
Intervention“  
Tanz-**

**performance  
auf dem  
Theaterplatz**

28. August-  
04. September  
2020

**Europäische  
Mobilitätswoche**

16. September-  
22. September.2020

**2020**

**2021**

**KOOPERATION  
Baukultur  
Nordrhein-Westfalen**

Wir freuen uns, Baukultur Nordrhein-Westfalen als Kooperationspartner mit an Bord zu begrüßen. BaukulturNRW fügt so eine baukulturelle Perspektive hinzu und unterstützt den Planungsprozess am Theaterplatz.



**DIALOG  
Bürgerbüro „Planbar“ am  
Theaterplatz 7**

In der Reallaborphase steht die „Planbar“ des Citymanagements als Anlaufstelle für Fragen, Anregungen, Ideen und Kritik zum Planungsprozess für Bürger\*innen offen.



**GRUNDLAGEN  
Theaterplatz**

Parallel zum Reallabor werden Grundlagen ermittelt sowie die Raumanalyse und Vorplanung weiter vorangetrieben.

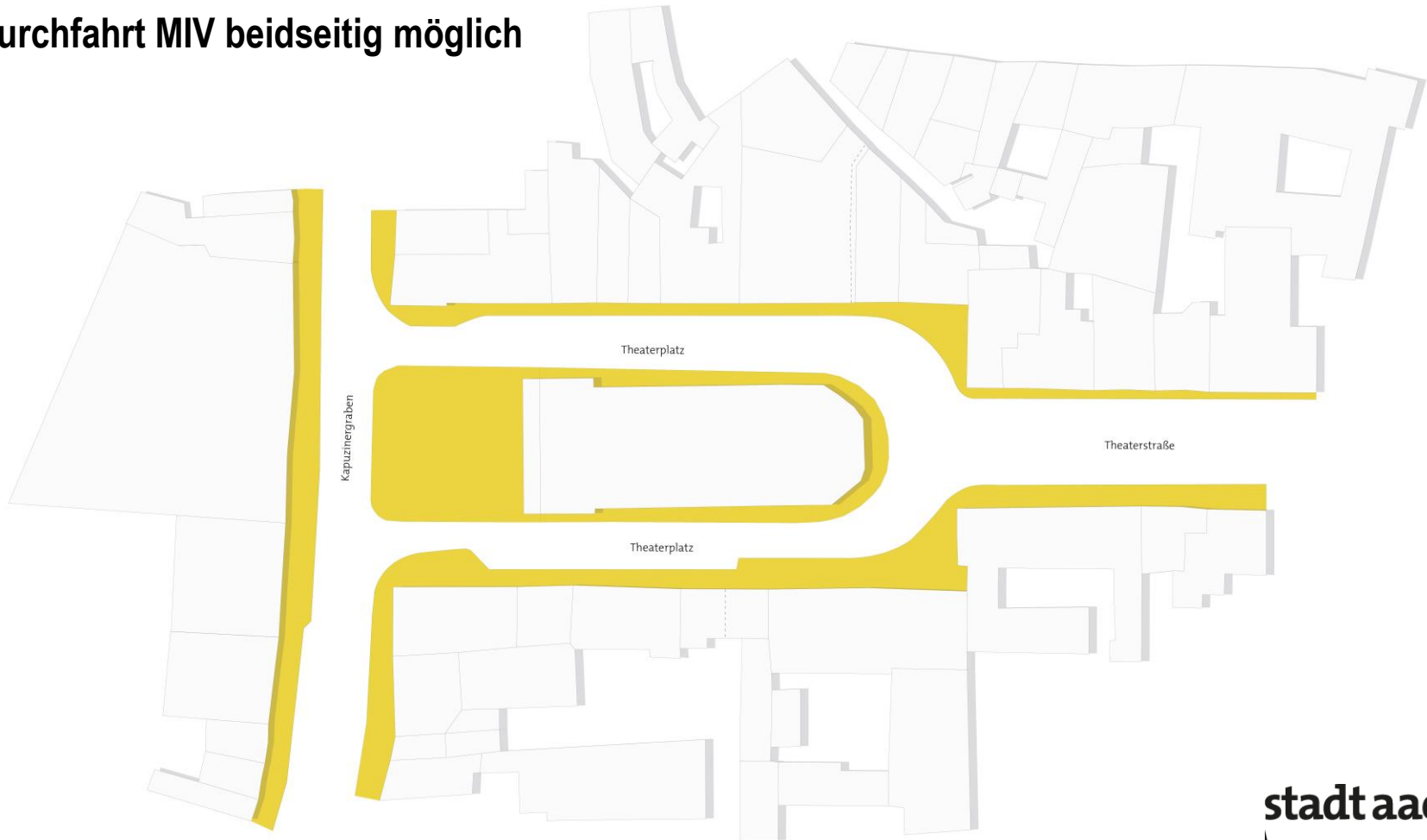
**stadt aachen**



# Umgestaltung Theaterplatz

## Vor 2019

Durchfahrt MIV beidseitig möglich



 Aufenthalts- / Fußgängerflächen bis März 2020

stadt aachen



# Umgestaltung Theaterplatz

Vor 2019

## Defizite

- Fehlende Aufenthaltsflächen- und qualität
  - Erschwerte Querungsmöglichkeiten für Fußgänger\*innen
  - Hohe Lärm- und Schadstoffbelastung
  - ...
- **Verkehrsversuch: Temporäre Sperrung der nördlichen Seite für den durchfahrenden MIV**
- Bündelung der Fahrspuren für den MIV auf der südlichen Seite

stadt aachen





# Umgestaltung Theaterplatz EMW 2019 - Verkehrsversuch

Sperrung der Nordseite für den durchfahrenden MIV

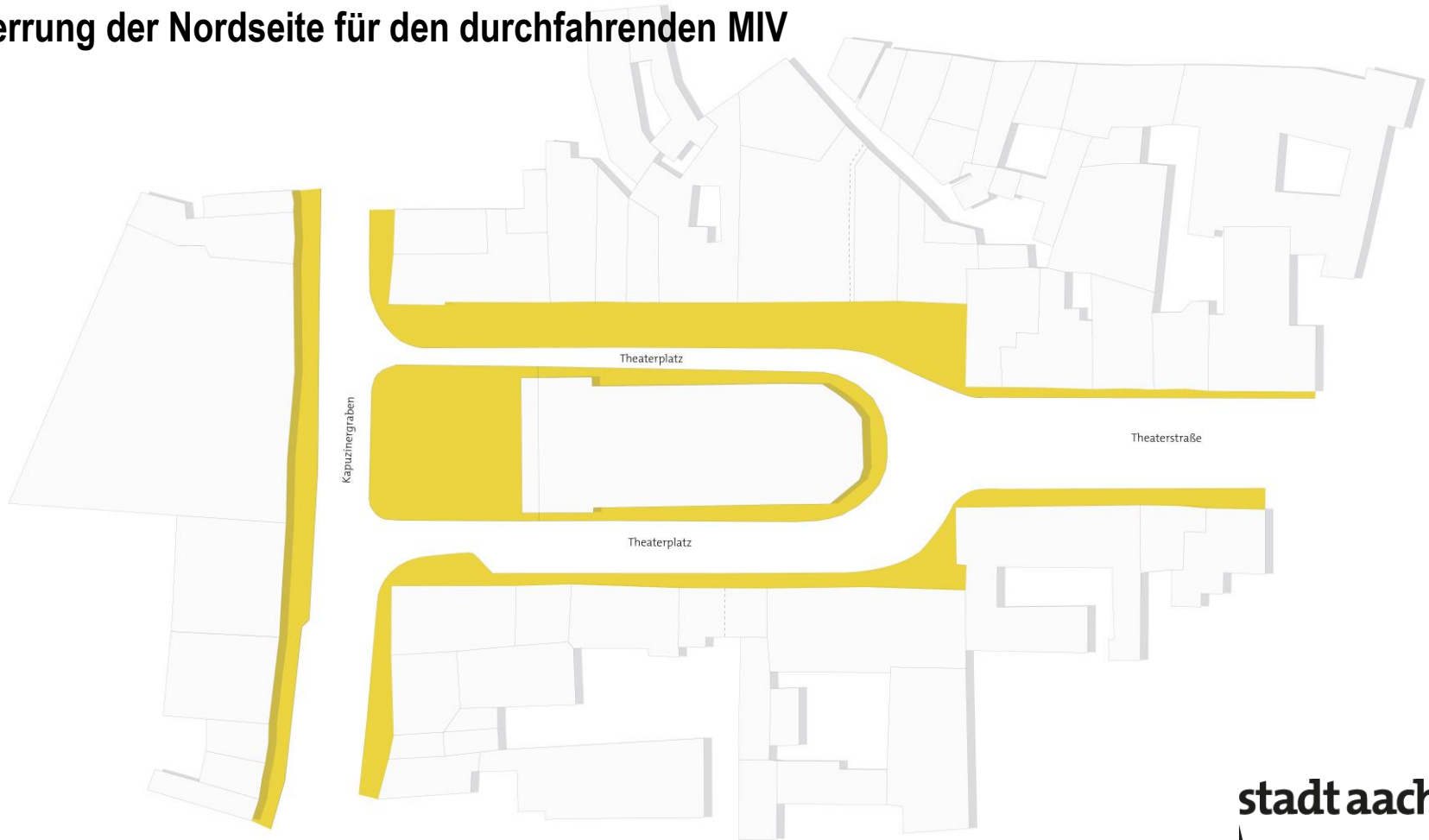




# Umgestaltung Theaterplatz

## EMW 2019 - Verkehrsversuch

Sperrung der Nordseite für den durchfahrenden MIV



*Aufenthalts- / Fußgängerflächen EMW 2019 / ab März 2020*

**stadt aachen**



# Umgestaltung Theaterplatz

## EMW 2019 - Verkehrsversuch

### Zusammenfassung

- Erfolgreiche Erprobung – mehr Aufenthaltsqualität
  - PLA 10 / 2019
- **Verwaltung wird beauftragt, die einseitige Sperrung für den durchfahrenden MIV dauerhaft beizubehalten (PLA 10/2019)**

stadt aachen





# Umgestaltung Theaterplatz

## Reallabor 2020

Weitere Entwicklung



# Umgestaltung Theaterplatz

## Reallabor 2020

### Weitere Entwicklung

- Fortsetzung der Sperrung für den durchfahrenden MIV auf der nördlichen Seite
- Entwicklung des Gestaltungskonzeptes „Theatergärten“
  - **Bestätigung der positiven Resonanz bzgl. der Aufenthaltsqualität auf der nördlichen Seite**

### Defizite auf der südlichen Seite

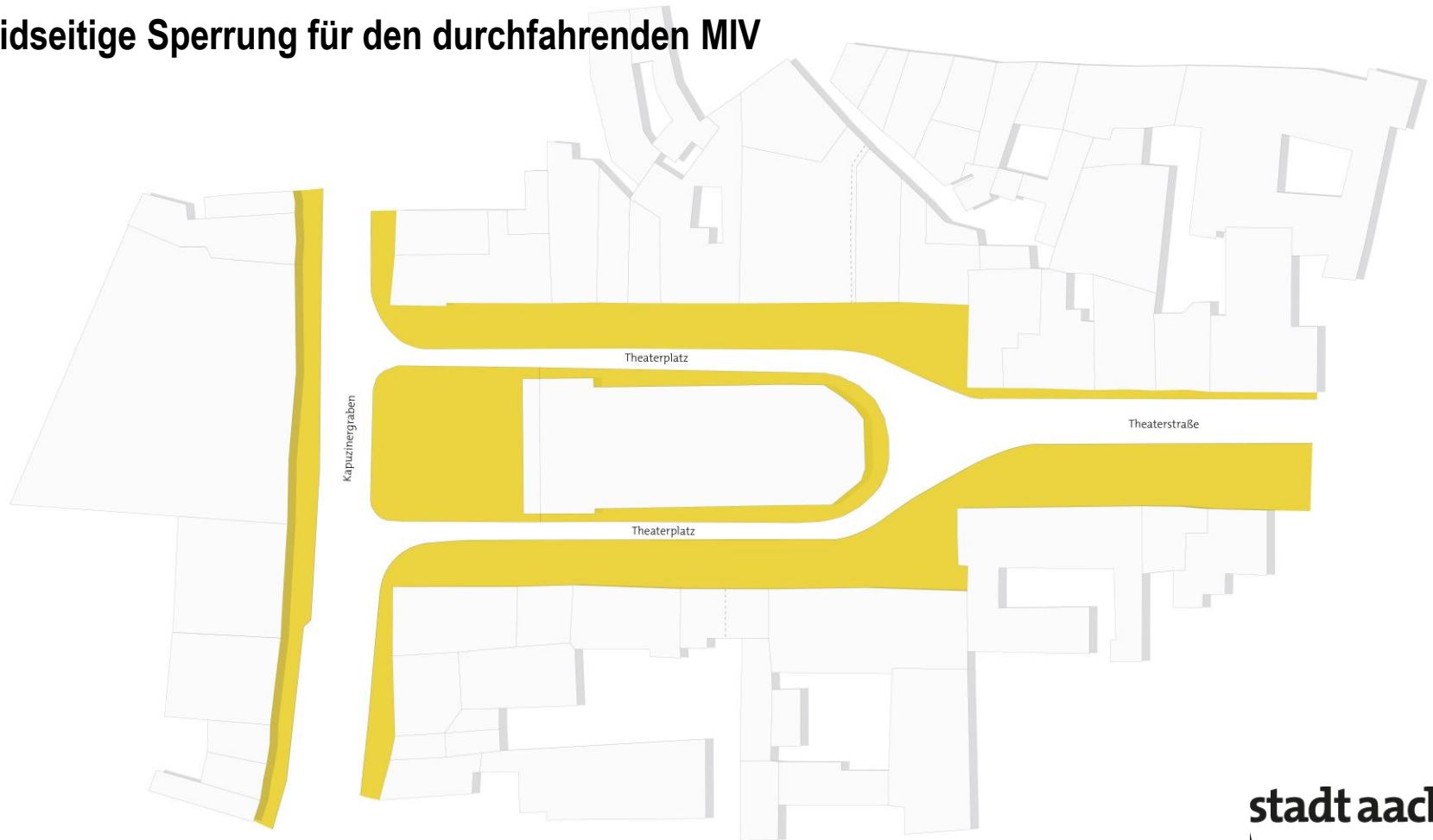
- Erhöhte Lärm- und Schadstoffbelastung
- Ungünstige Radverkehrsführung
- Fehlende Qualität der Fußwege
- Konflikte bei Querungssituationen / Fuß- und Radverkehr
  - **Verkehrsversuch EMW 2020: Temporäre beidseitige Sperrung für den durchfahrenden MIV**
  - Führung des ÖPNV beidseitig des Theaters



# Umgestaltung Theaterplatz

## EMW 2020 - Verkehrsversuch

Beidseitige Sperrung für den durchfahrenden MIV



*Aufenthalts- / Fußgängerflächen EMW 2019 / ab März 2020*



# Umgestaltung Theaterplatz

## EMW 2020 - Verkehrsversuch





# Umgestaltung Theaterplatz

## EMW 2020 - Verkehrsversuch

### Zusammenfassung

- **Reduzierung des Durchgangsverkehr durch Umlenkung des MIV ist machbar**
- Keine längeren Reisezeiten auf der Franzstraße/Borngasse sowie auf der Theaterstraße
- Längere Reisezeiten auf dem Alexianergraben in Richtung Kapuzinergraben

### Zu beachten

- **ÖPNV-Führung: 2 Optionen – beidseitig des Theaters / Bündelung Südseite**
- Stärkere Belastung der Ausweichroute Franzstraße / Borngasse
- Erschließung der Elisabethstraße ist über die Kleinmarschierstraße möglich
- Ggf. Entwicklung Hartmannstraße als Fußgängerzone (schlüssiges Gesamtkonzept)
- Anfahrbarkeit für Liefer-/Ladeverkehr; Arztpraxen ist zu gewährleisten

### Perspektive

- Zu erwartender, reduzierter Kfz-Verkehr auf dem Grabenring durch zukünftige Ertüchtigung als Radverteilerling
- Optimierungspotential in der LSA-Steuerung und Knotenpunktgestaltung

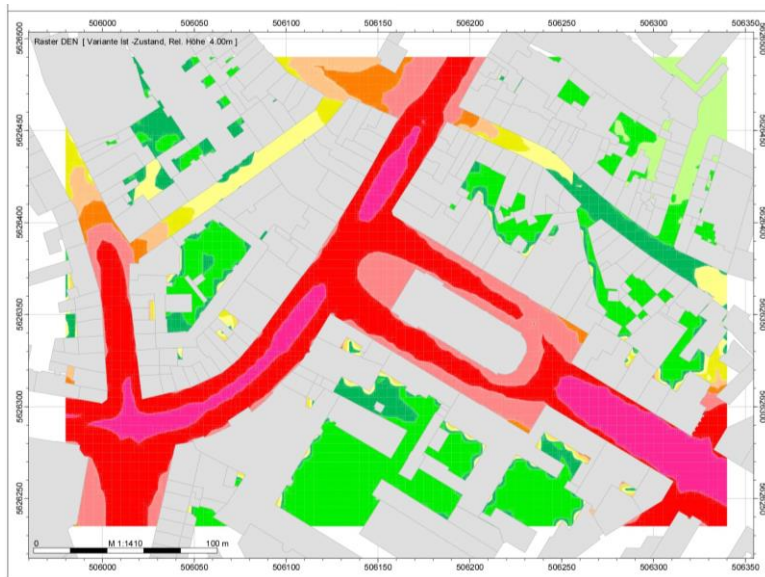


# Umgestaltung Theaterplatz

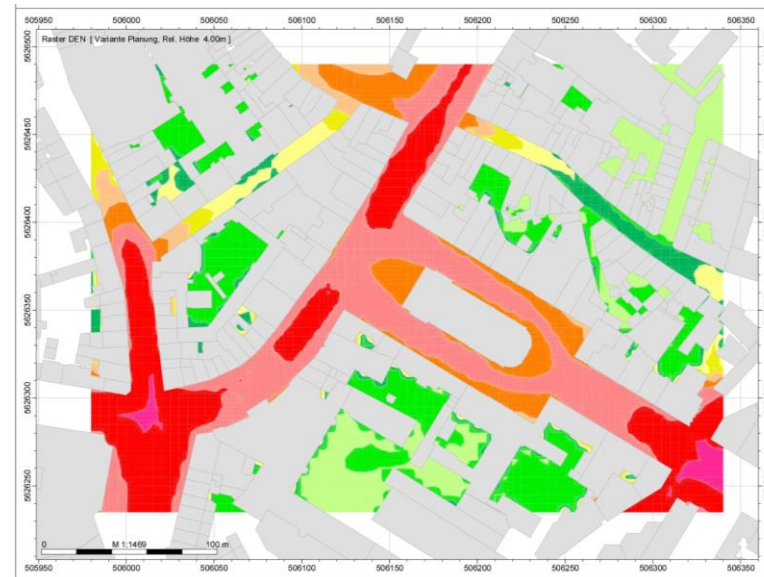
## Ergebnisse Lärmkartierung

### Rahmenbedingungen

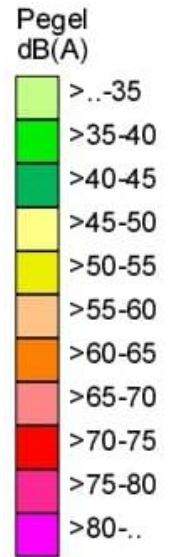
- Vergleichende Untersuchung mit / ohne Durchgangsverkehr
- Durchführung v. FB 36/700



Situation aktuell / mit Durchgangsverkehr  
10.09.2020 - Lden



Situation ohne Durchgangsverkehr / EMW  
21.09.2020 - Lden



stadt aachen



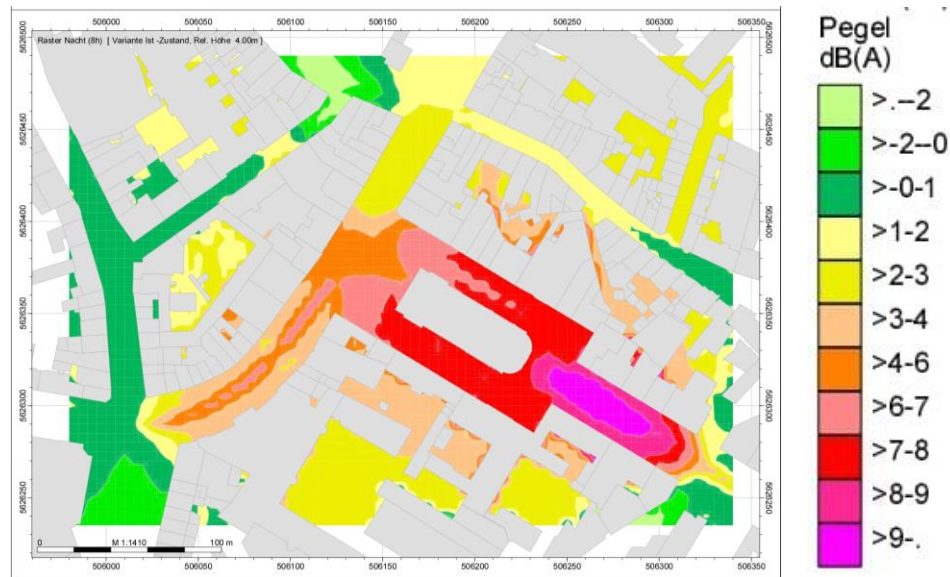


# Umgestaltung Theaterplatz

## Ergebnisse Lärmkartierung

### Einordnung

- Differenzkarte
- Erhebliche Reduzierung des Verkehrslärms



Differenz in dB(A)

# Umgestaltung Theaterplatz

## Ergebnisse Lärmkartierung

### Zusammenfassung

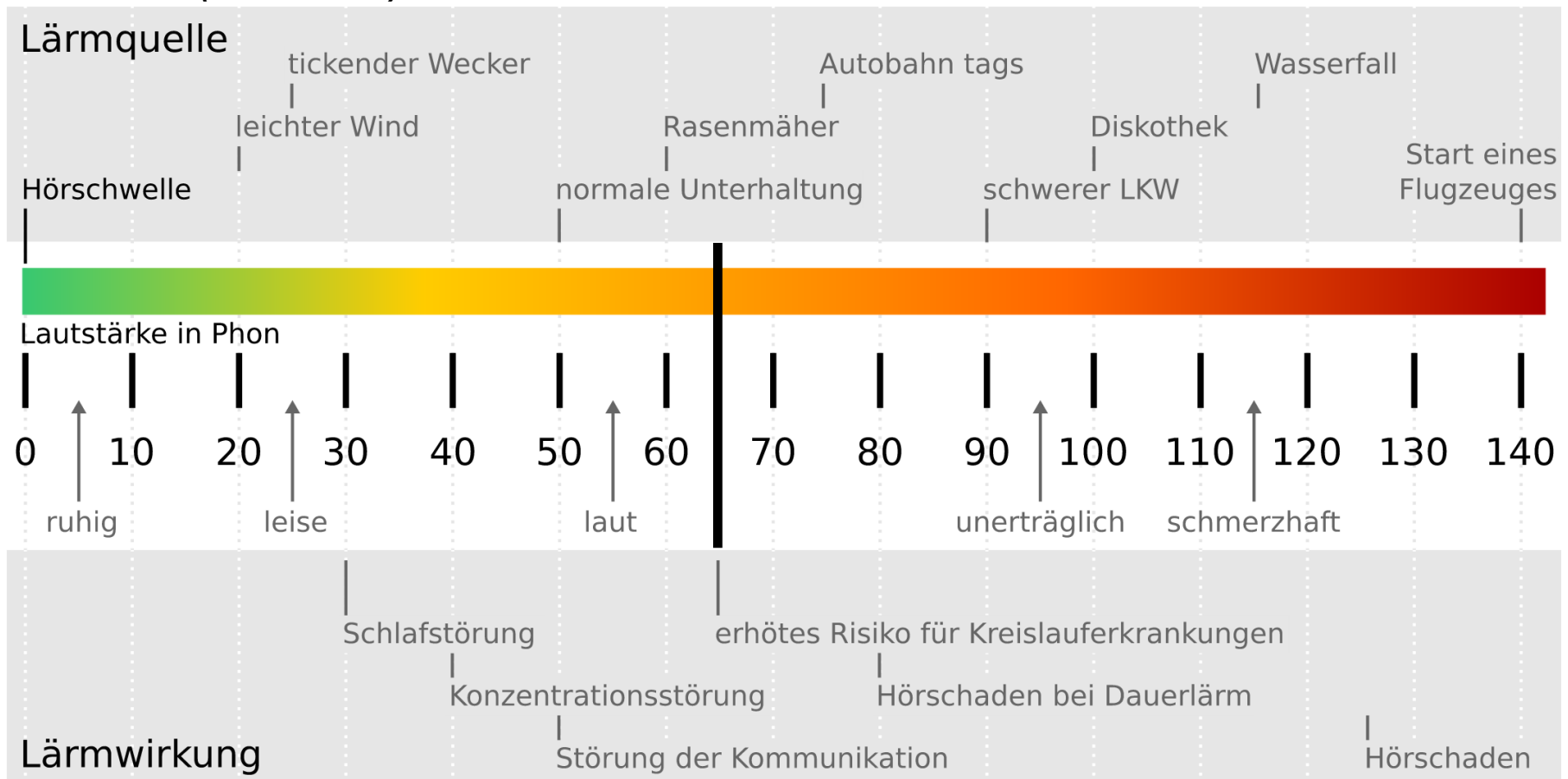
- Mit bis zu 75db (A) sehr hohe Ausgangs-Lärmbelastung im Bereich des Theaterplatzes
  - Lärmreduzierung von bis zu 5 dB auf dem Theatervorplatz (während der EMW)
  - Lärmreduzierung v. 7 bis 9 dB in den Räumen seitlich des Theaters (während der EMW)
  - Zielwerte von max. 65 dB(A) tags für städtische Aufenthaltsbereiche
- MIV-Reduzierung als Voraussetzung für ein akzeptables Lärmniveau auf dem Theaterplatz**



# Umgestaltung Theaterplatz

## Ergebnisse Lärmkartierung

→ zur Vermeidung gesundheitlicher Risiken sollten laut Umweltbundesamt und WHO Zielwerte von 65 dB(A) tags für städtische Aufenthaltsbereiche nicht überschritten werden (Minimalziel)



# Umgestaltung Theaterplatz

## Zukünftige Mobilität



**Dumon Square, Brussels**  
Artgineering



# Umgestaltung Theaterplatz

## Zukünftige Mobilität

Zielsetzungen Aachen / Theaterplatz

Zukunftsmobilität für alle in der lebenswerten Stadt Aachen.

Transformation hin zu einer integrierten Umsetzung von Stadtgestaltung und Mobilität

Die Straßenräume und Fußwege sind gefahrlos nutzbar, barrierefrei, begrünt und attraktiv für Fußgänger jedes Alters.

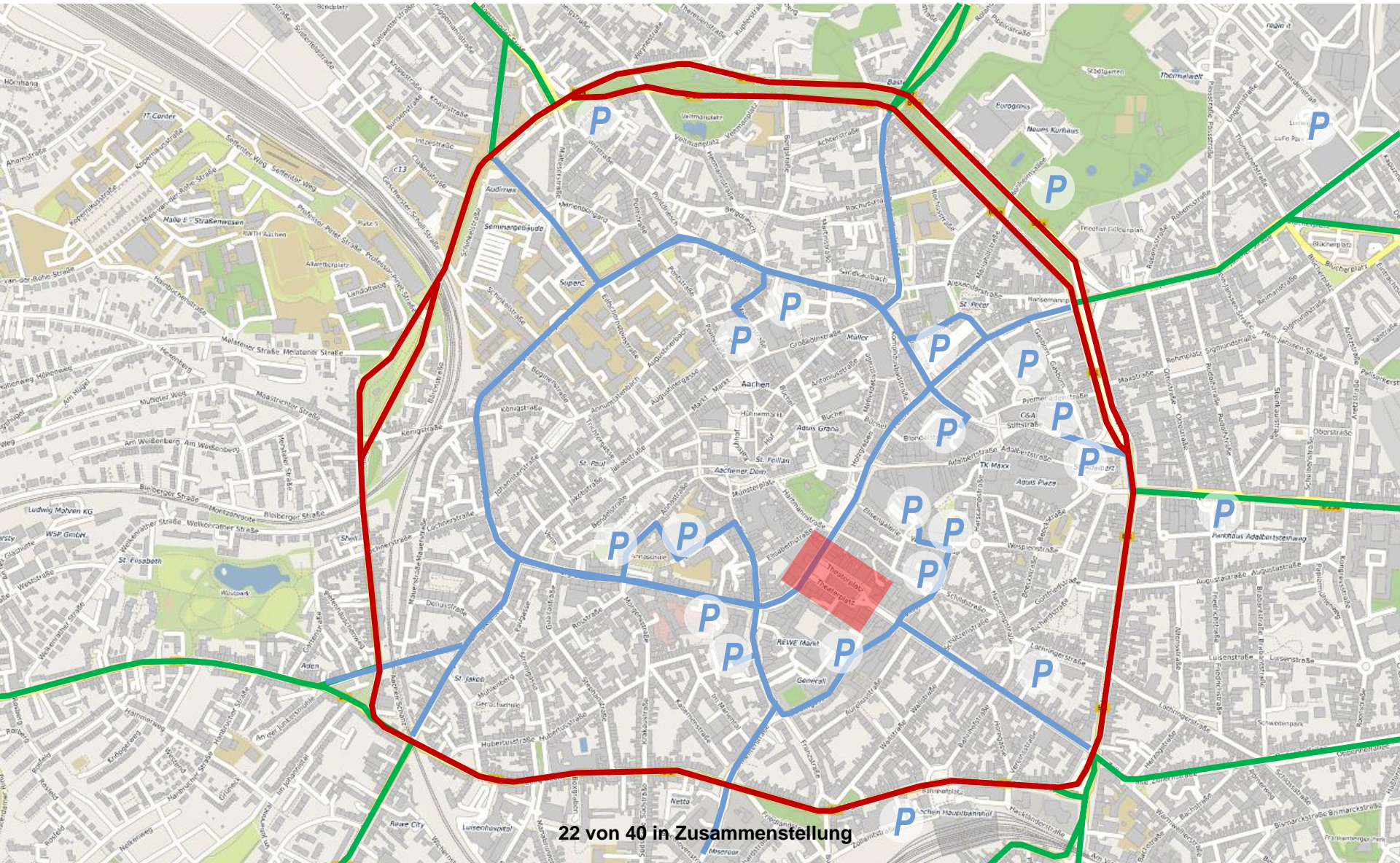
Aachen ist clever mobil: effizient, flächensparsam, kostengünstig und umweltfreundlich organisiert.

stadt aachen



# Umgestaltung Theaterplatz

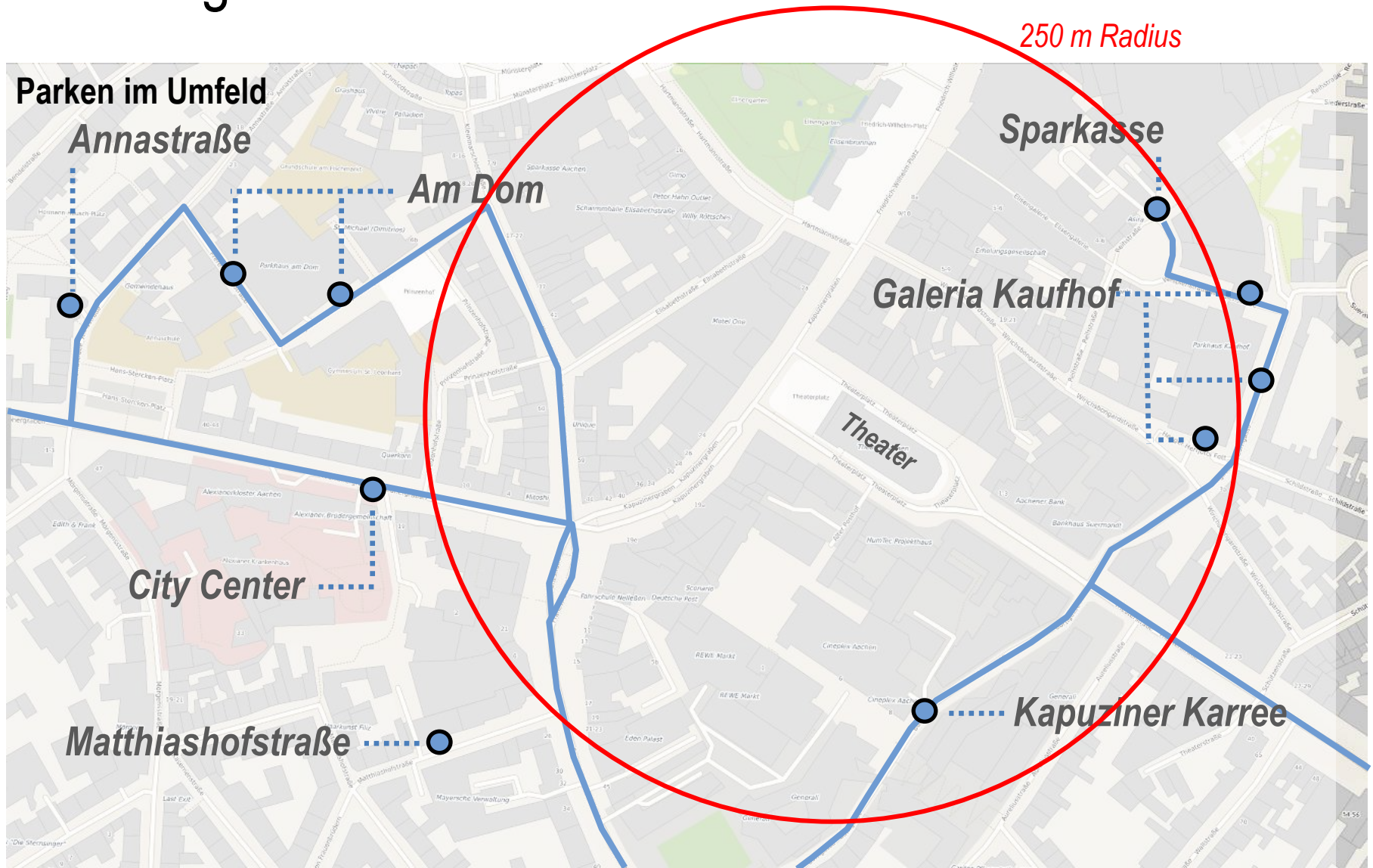
## Verkehrlicher Kontext





# Umgestaltung Theaterplatz

## Zukünftige Mobilität



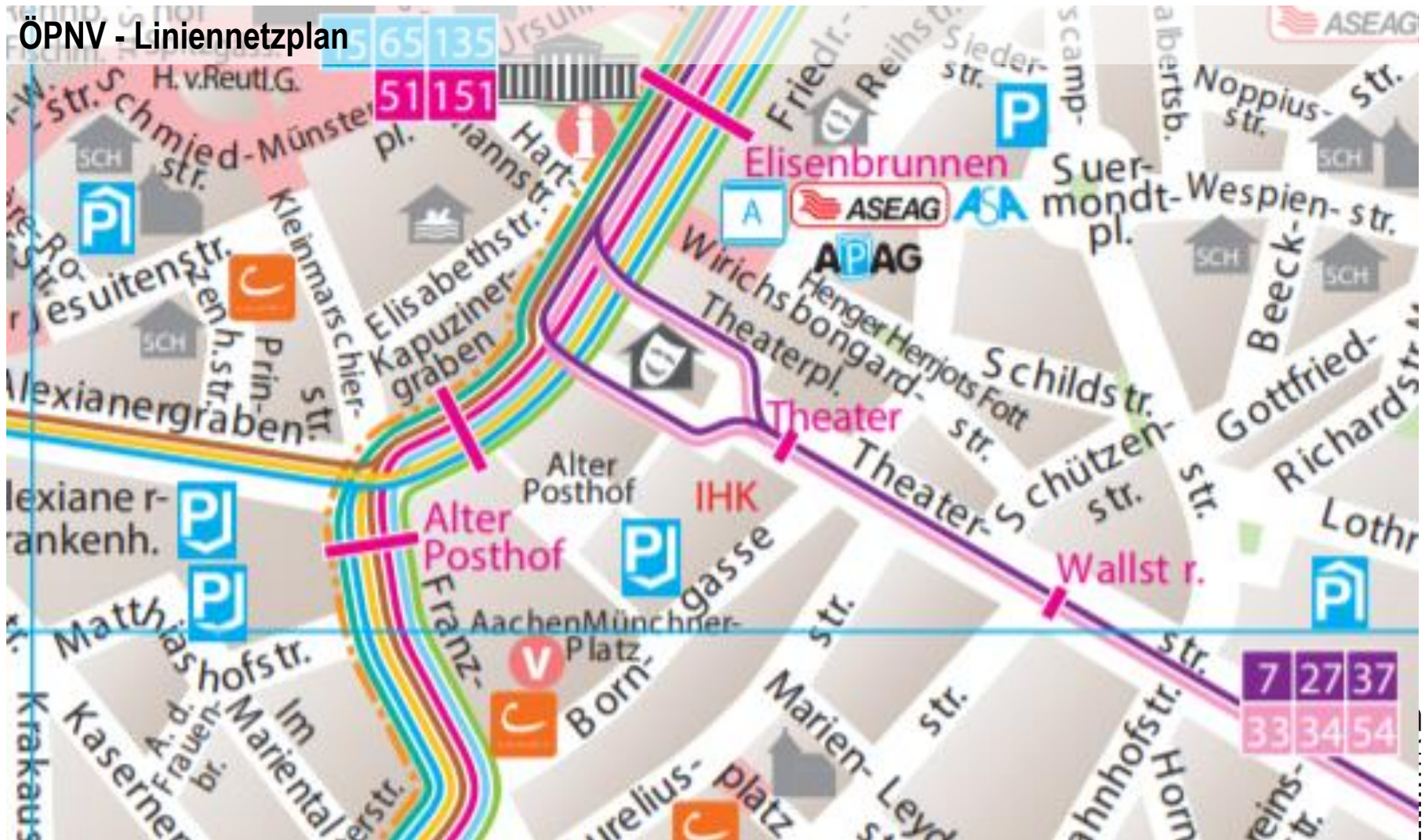
250 m Radius



# Umgestaltung Theaterplatz

## Zukünftige Mobilität

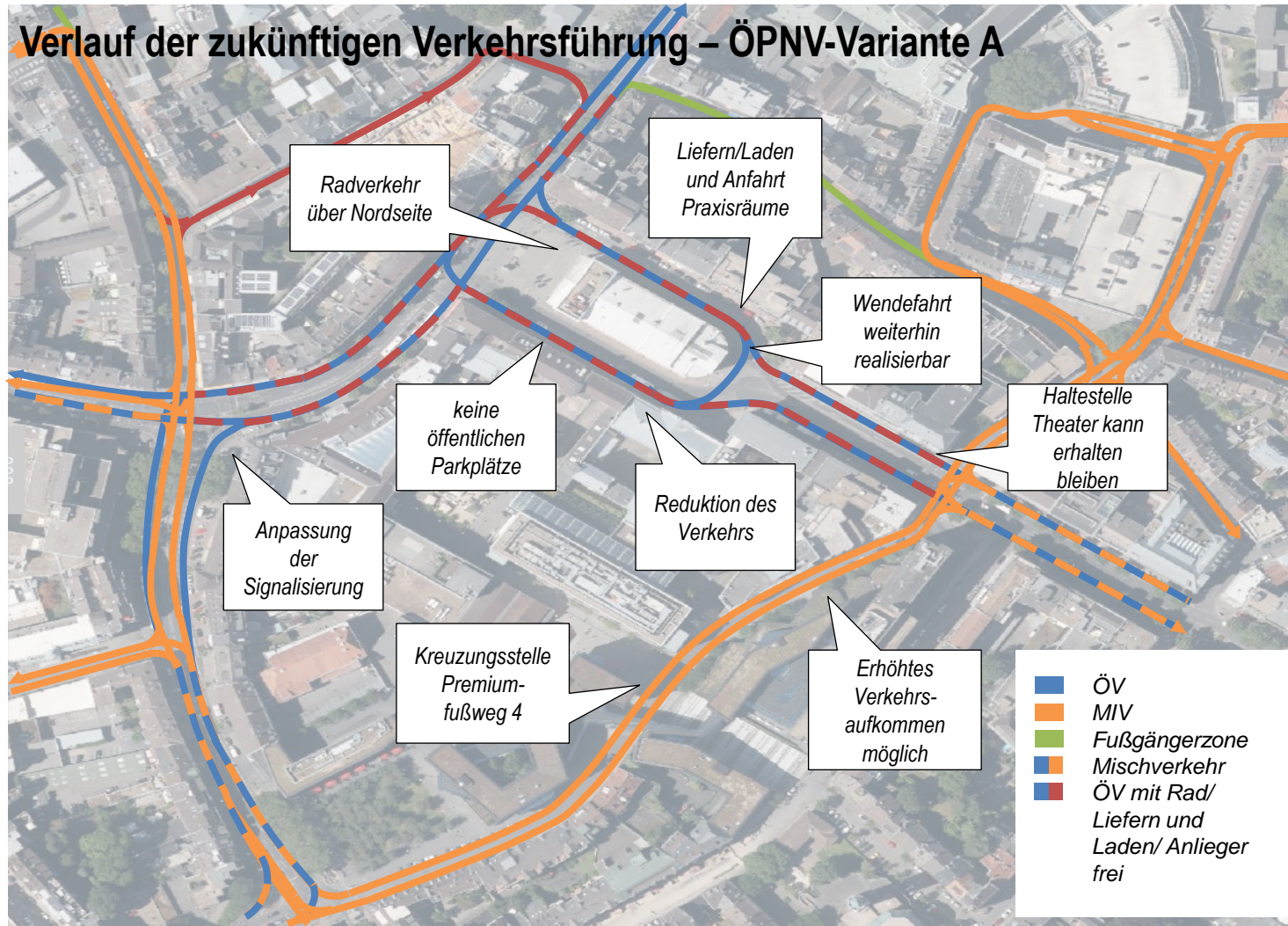
ÖPNV - Liniennetzplan





# Umgestaltung Theaterplatz

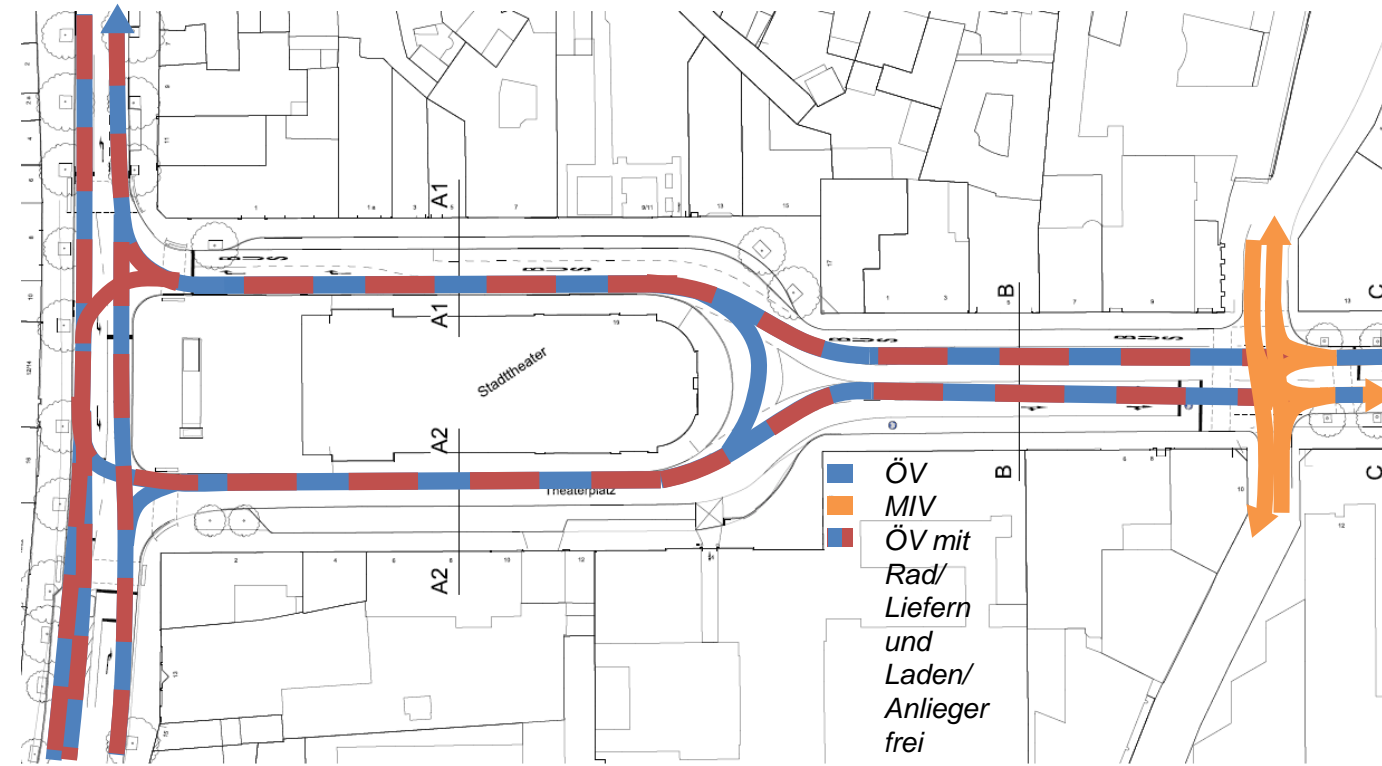
## Zukünftige Mobilität



# Umgestaltung Theaterplatz

## Zukünftige Mobilität

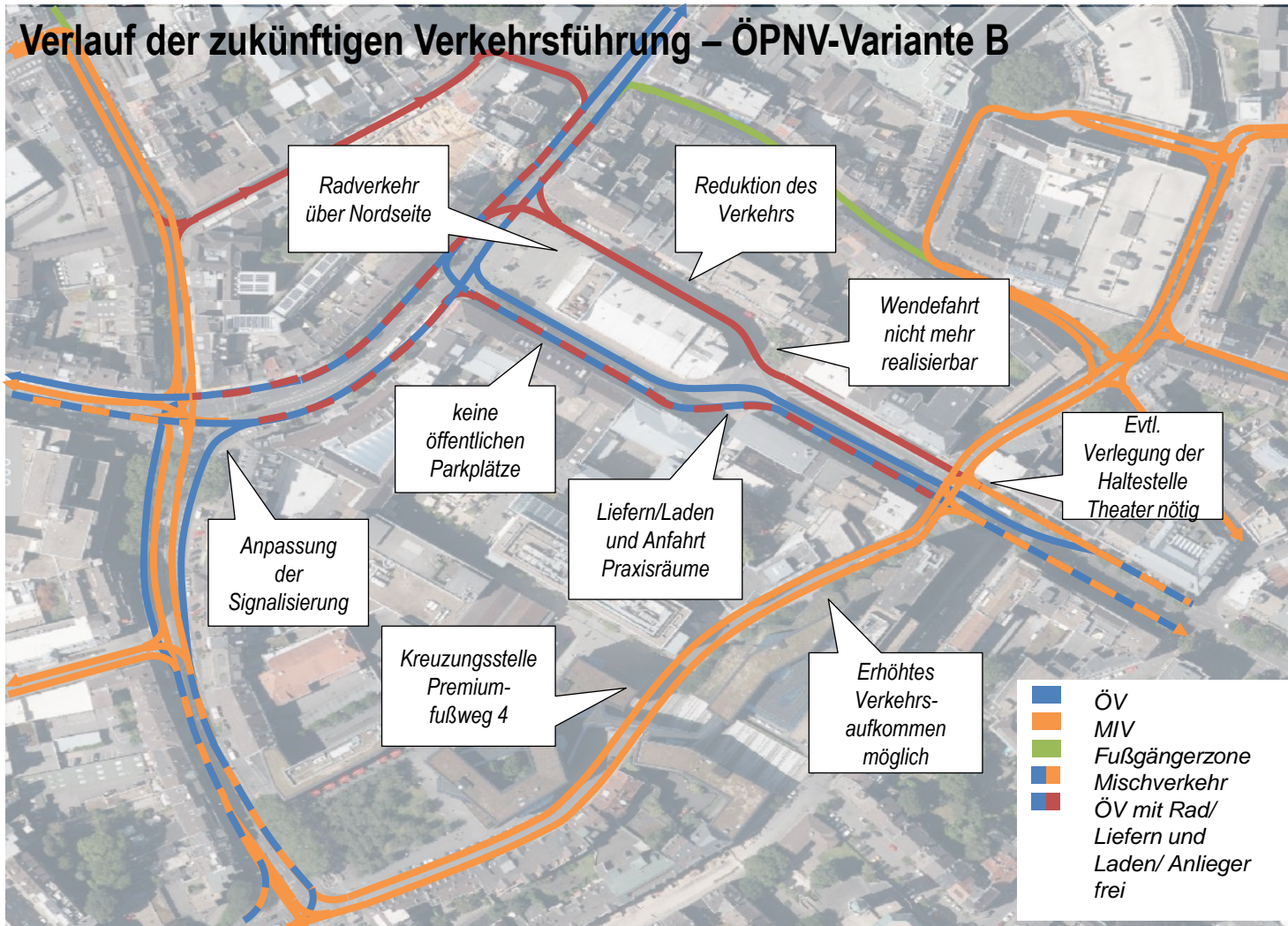
### ÖPNV Variante A – beidseitige Führung





# Umgestaltung Theaterplatz

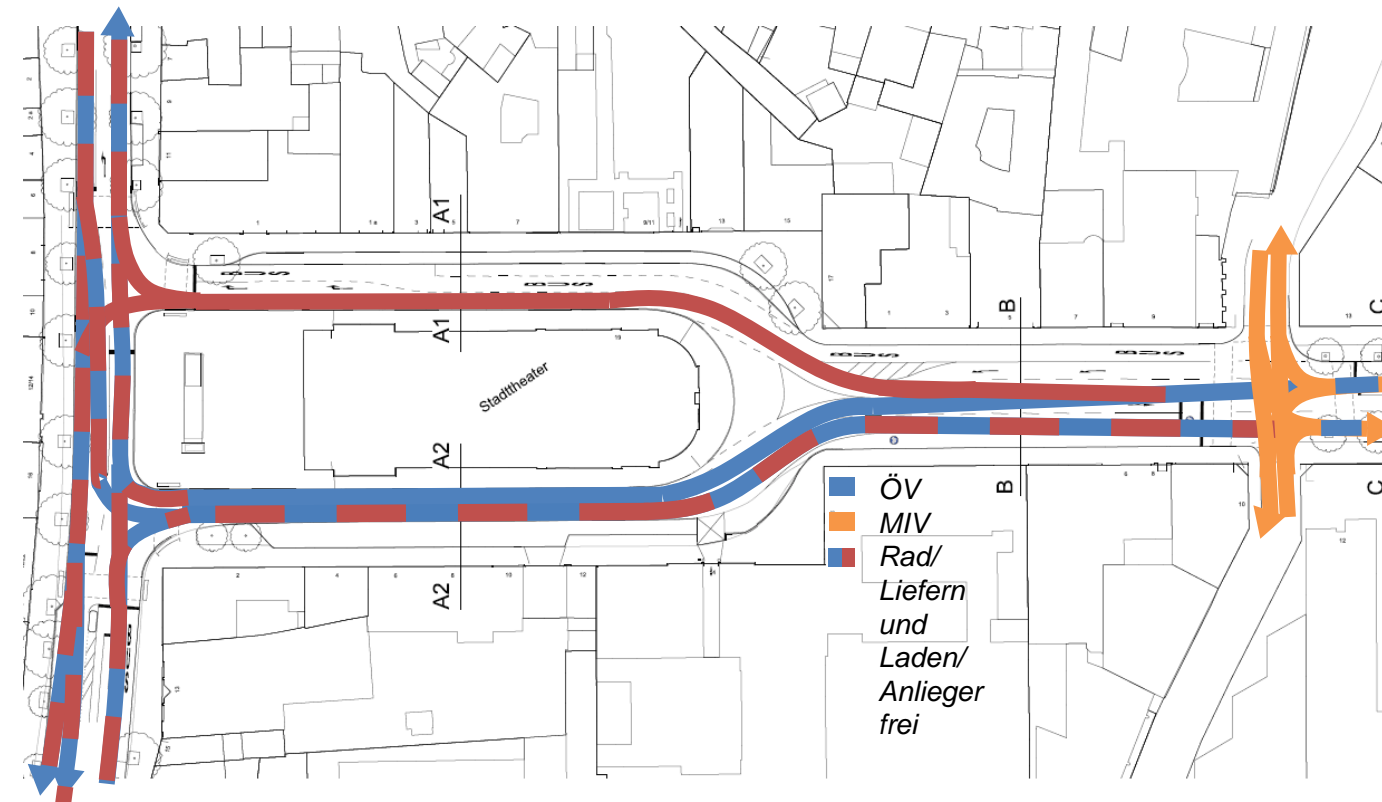
## Zukünftige Mobilität



# Umgestaltung Theaterplatz

## Zukünftige Mobilität

### ÖPNV Variante B – Bündelung auf der Südseite

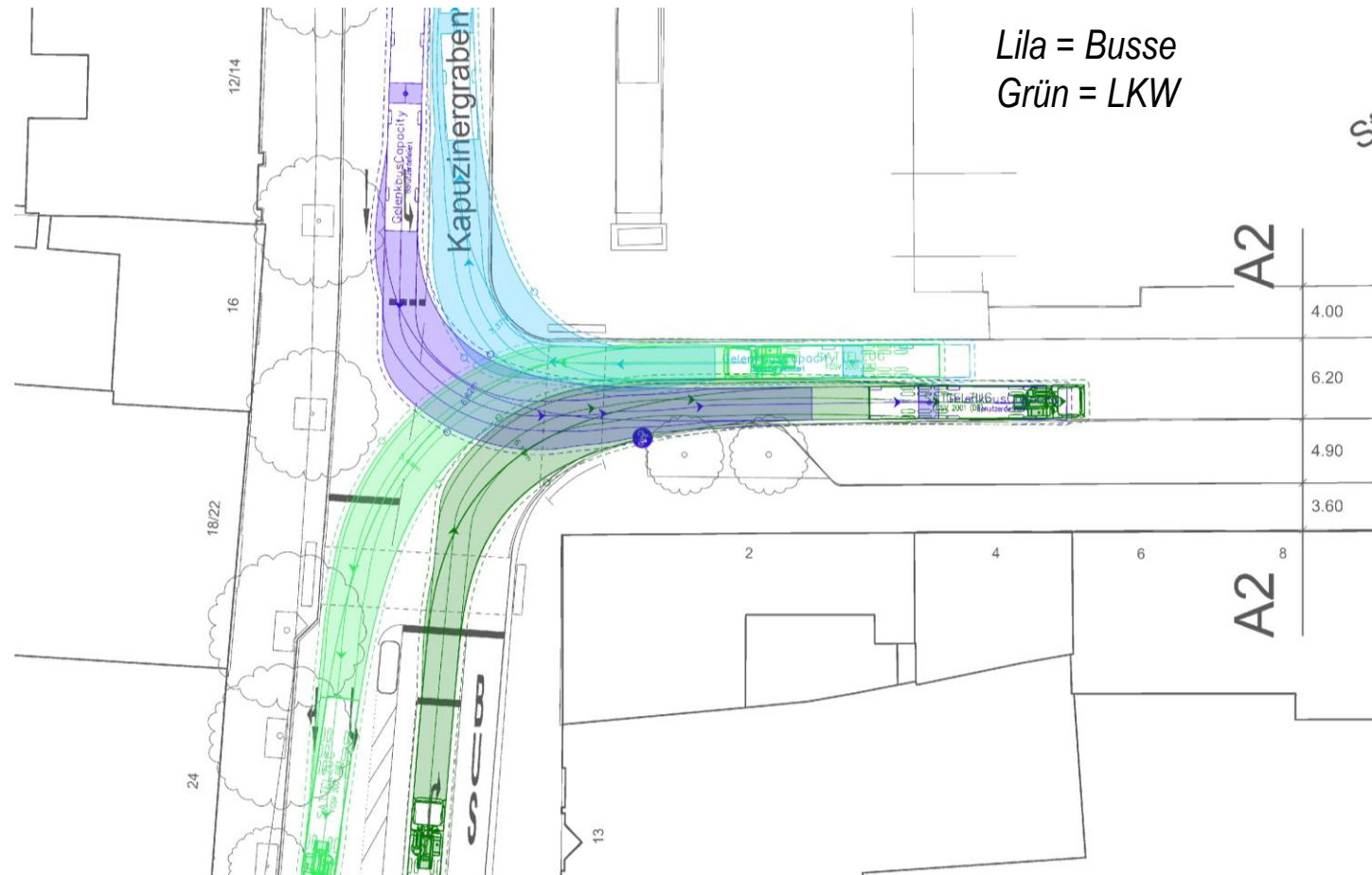


# Umgestaltung Theaterplatz

## Zukünftige Mobilität

### ÖPNV Variante B

– Situation im Kreuzungsbereich Theaterplatz / Kapuzinergraben





# Umgestaltung Theaterplatz

## Zukünftige Mobilität

### ÖPNV Varianten A + B - Vergleich

	Variante A – ohne MIV, ÖV beidseitig	Variante B – ohne MIV, ÖV Südseite
<b>Vorteile</b>	<ul style="list-style-type: none"> <li>- Insgesamt weniger Verkehrsfläche durch Mehrfachnutzung (ÖPNV, Liefern+Laden, Radverkehr)</li> <li>- Leichtere Querung für Fußgänger*innen</li> <li>- Ausweitung der Aufenthaltsbereiche auf beiden Seiten möglich</li> <li>- Wendefahrten der ASEAG weiterhin möglich</li> </ul>	<ul style="list-style-type: none"> <li>- Weitergehende Beruhigung der nördlichen Platzseite / Charakter einer Fußgängerzone</li> </ul>
<b>Nachteile</b>	<ul style="list-style-type: none"> <li>- Weiterhin Durchfahrt von Bussen im Bereich der nördlichen Umfahrt</li> </ul>	<ul style="list-style-type: none"> <li>- Insgesamt mehr Verkehrsflächen</li> <li>- Längere Wendefahrten für die ASEAG; dadurch höhere Kosten</li> <li>- Trennende Wirkung / erschwerte Querung durch breite Fahrbahn (6,5-7m) und große Radien im Bereich des Kapuzinergrabens</li> </ul>

# Umgestaltung Theaterplatz

## Zukünftige Mobilität

### ÖPNV-Entscheidung - Einordnung & Vorgehensweise

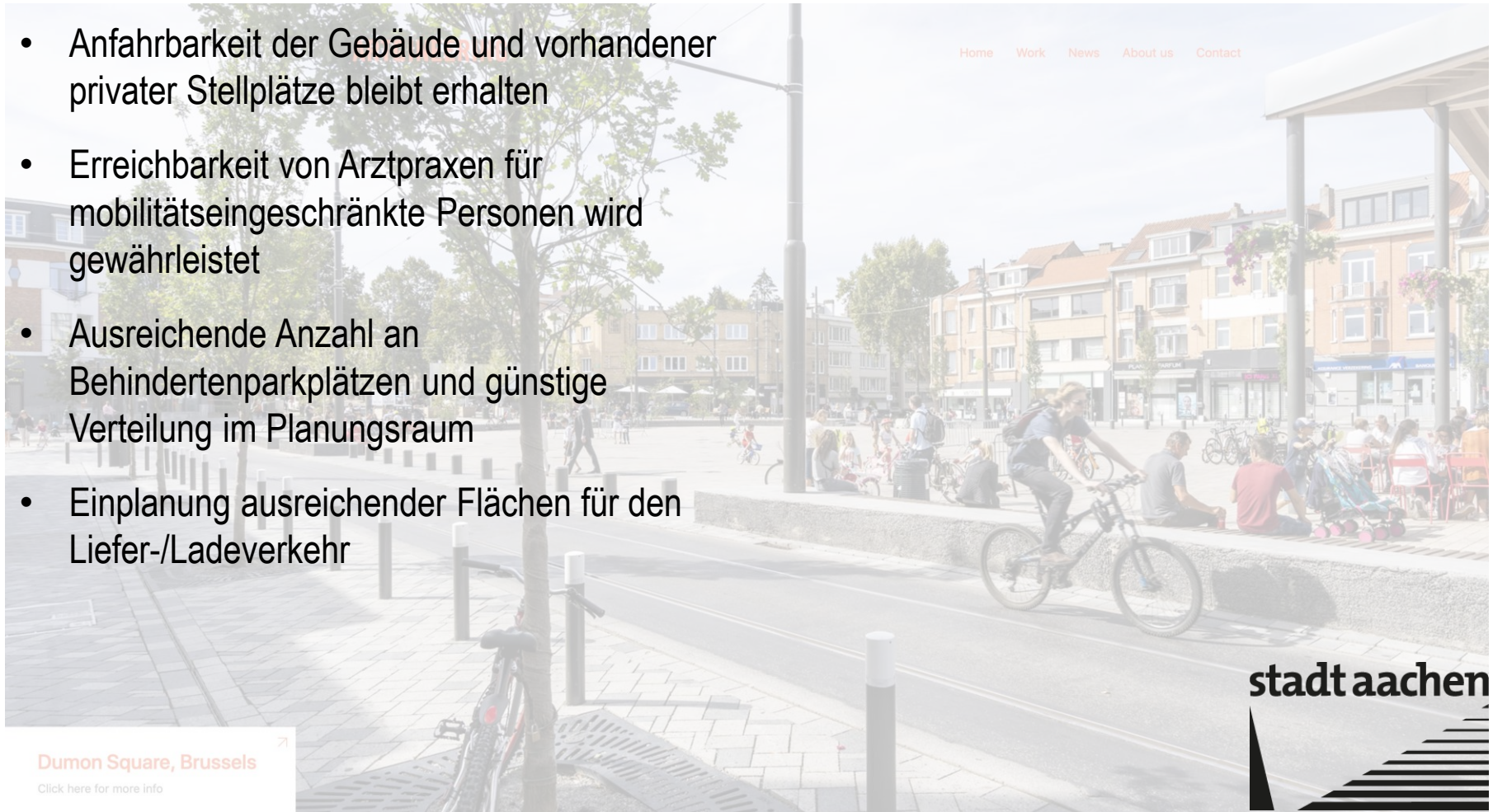
- Bei einer Zulässigkeit von zwei Varianten (A + B) im Planungswettbewerb würde die Entscheidung durch das Preisgericht herbeigeführt werden
  - Eine klare Vorgabe bzgl. des ÖPNV im Planungswettbewerb ermöglicht eine bessere Vergleichbarkeit der Ergebnisse
- **Abstimmung der Vorgehensweise durch Politik, Verwaltung, Verfahrensbetreuung und ASEAG**
- **Prüfung der Auswirkung der Entscheidung auf das Verfahren**

# Umgestaltung Theaterplatz

## Zukünftige Mobilität

### Ruhender Verkehr / Liefern und Laden

- Anfahrbarkeit der Gebäude und vorhandener privater Stellplätze bleibt erhalten
- Erreichbarkeit von Arztpraxen für mobilitätseingeschränkte Personen wird gewährleistet
- Ausreichende Anzahl an Behindertenparkplätzen und günstige Verteilung im Planungsraum
- Einplanung ausreichender Flächen für den Liefer-/Ladeverkehr



Dumon Square, Brussels

[Click here for more info](#)

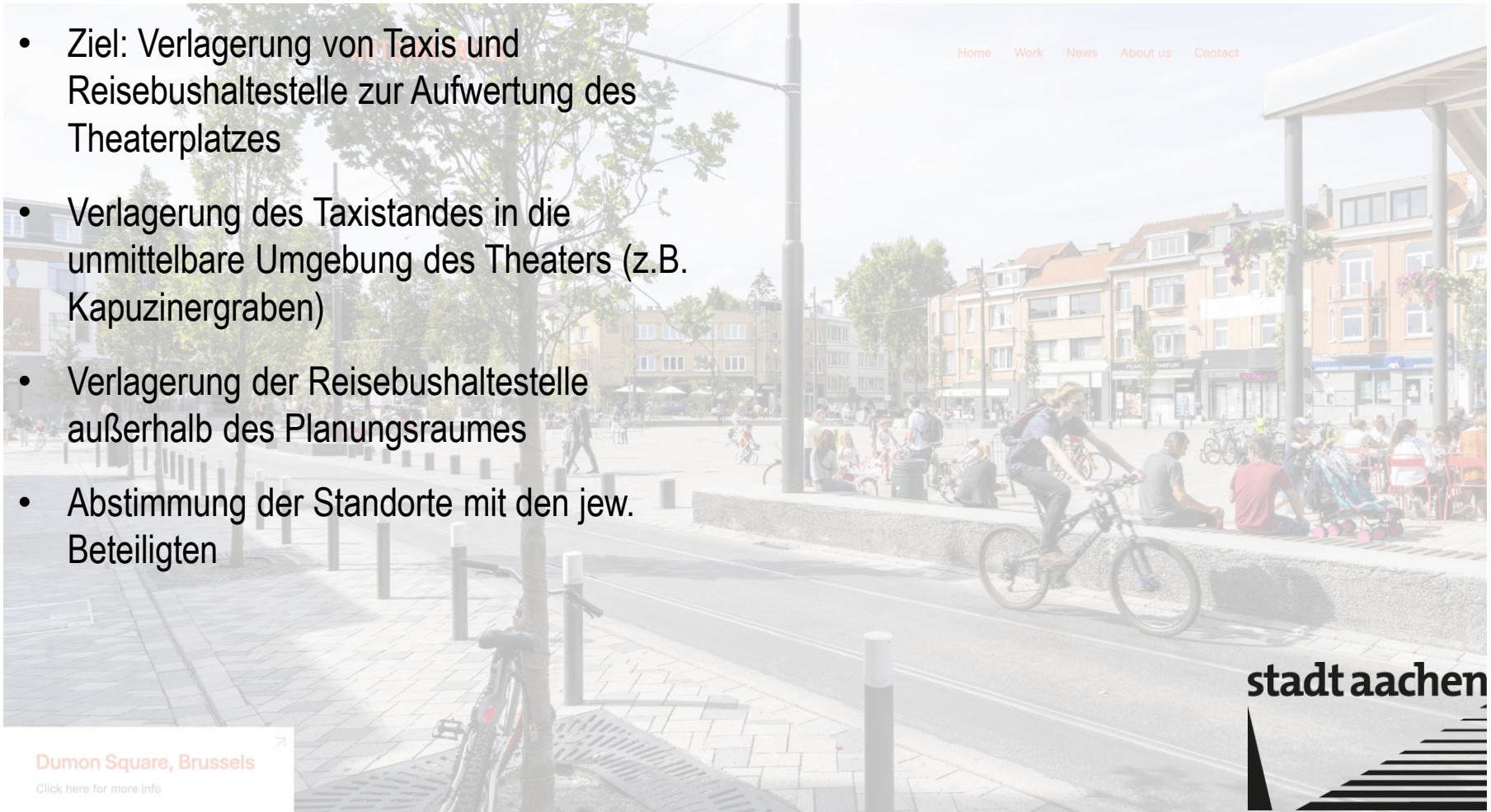


# Umgestaltung Theaterplatz

## Zukünftige Mobilität

### Taxis, Reisebusse

- Ziel: Verlagerung von Taxis und Reisebushaltestelle zur Aufwertung des Theaterplatzes
- Verlagerung des Taxisandes in die unmittelbare Umgebung des Theaters (z.B. Kapuzinergraben)
- Verlagerung der Reisebushaltestelle außerhalb des Planungsraumes
- Abstimmung der Standorte mit den jew. Beteiligten



Dumon Square, Brussels

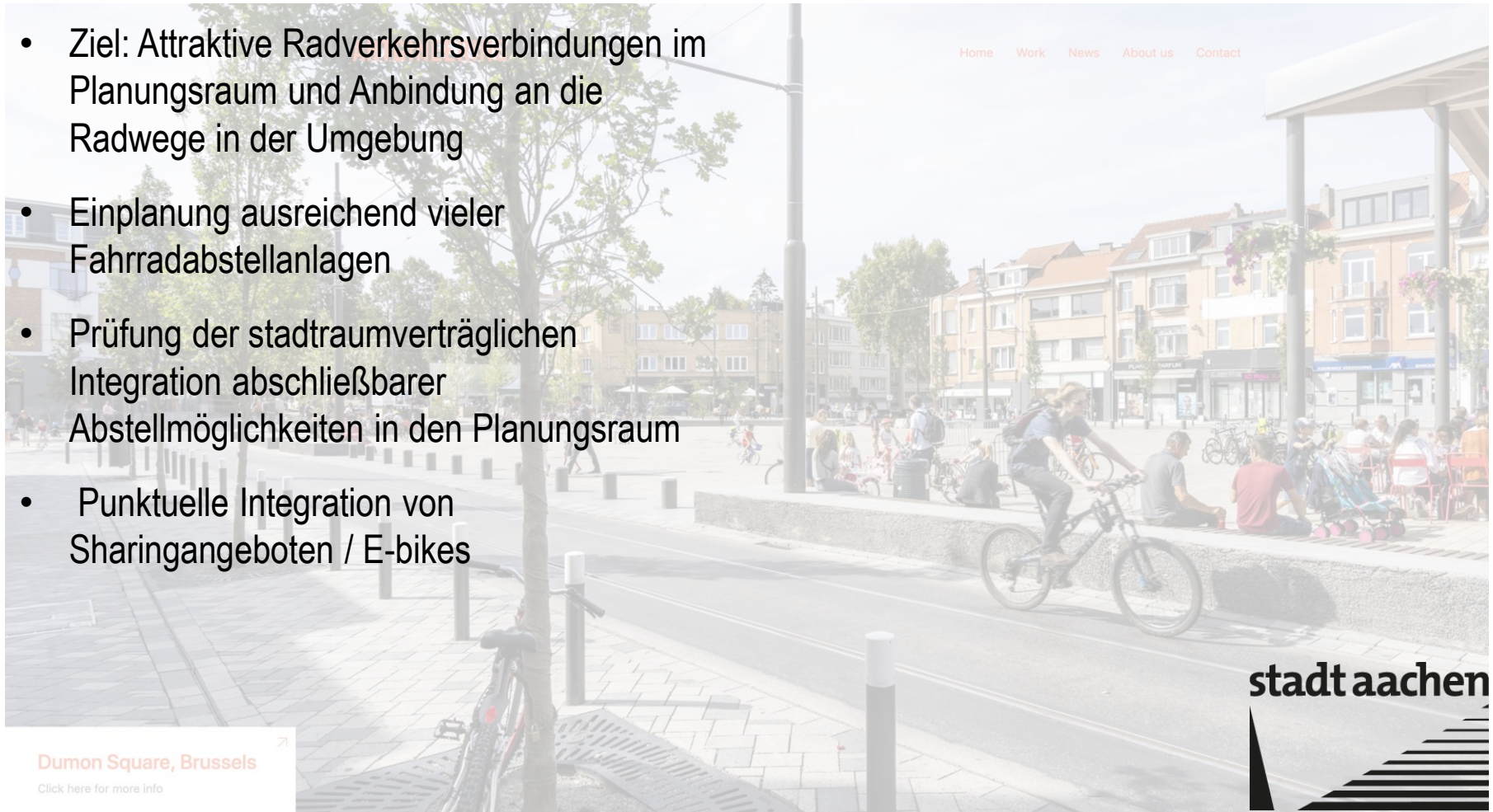
[Click here for more info](#)

# Umgestaltung Theaterplatz

## Zukünftige Mobilität

### Radverkehr

- Ziel: Attraktive Radverkehrsverbindungen im Planungsraum und Anbindung an die Radwege in der Umgebung
- Einplanung ausreichend vieler Fahrradabstellanlagen
- Prüfung der stadtraumverträglichen Integration abschließbarer Abstellmöglichkeiten in den Planungsraum
- Punktuelle Integration von Sharingangeboten / E-bikes



Dumon Square, Brussels

[Click here for more info](#)

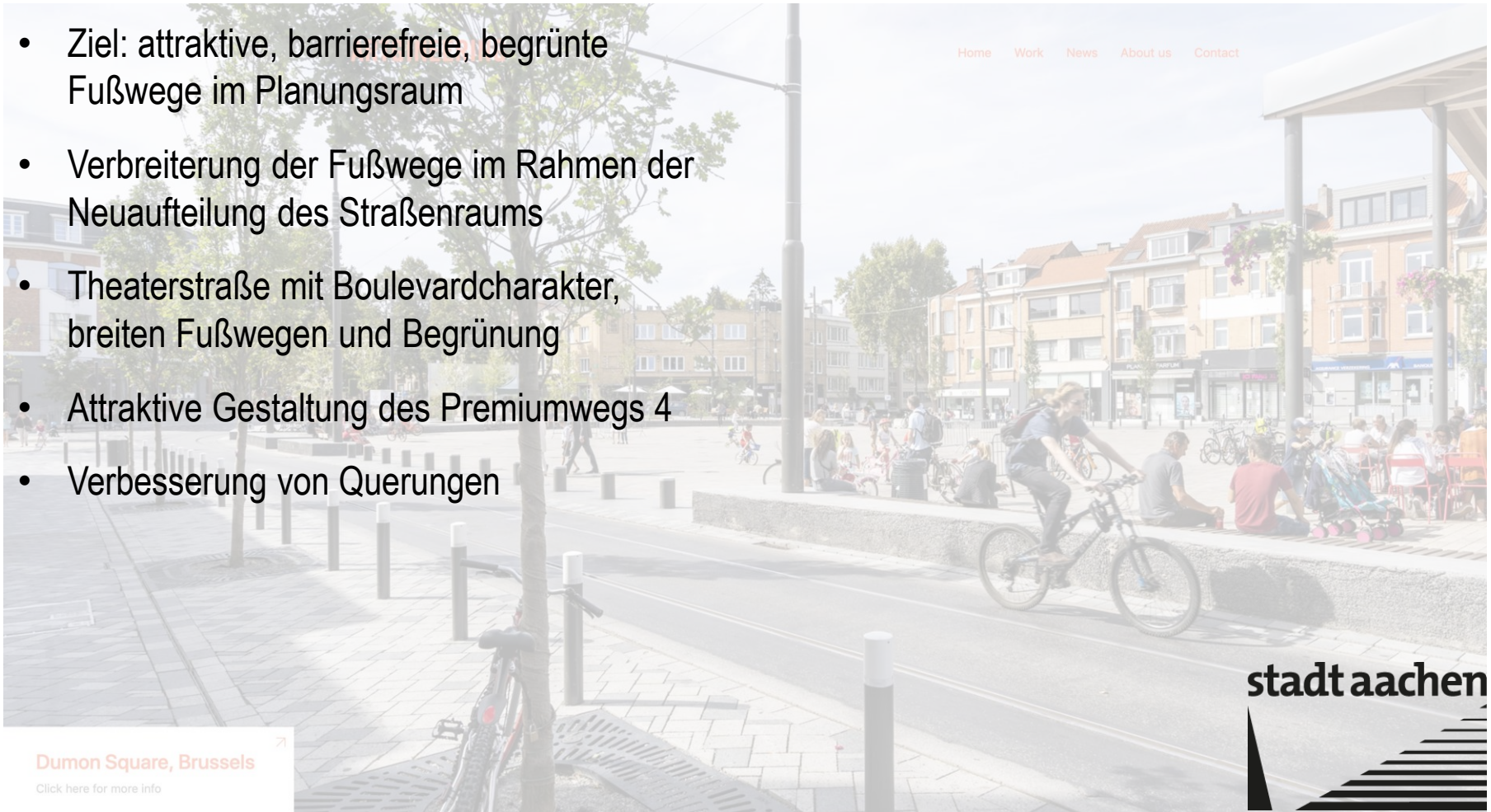


# Umgestaltung Theaterplatz

## Zukünftige Mobilität

### Fußverkehr

- Ziel: attraktive, barrierefreie, begrünte Fußwege im Planungsraum
- Verbreiterung der Fußwege im Rahmen der Neuaufteilung des Straßenraums
- Theaterstraße mit Boulevardcharakter, breiten Fußwegen und Begrünung
- Attraktive Gestaltung des Premiumwegs 4
- Verbesserung von Querungen



Dumon Square, Brussels

[Click here for more info](#)



# Umgestaltung Theaterplatz

## Zukünftige Mobilität

### Barrierefreiheit

- Ziel: inklusiver, barrierefreier Stadtraum
- Berücksichtigung unterschiedlicher Anforderungen der Nutzer\*innen hinsichtlich möglicher Einschränkungen (motorisch, sensorisch, kognitiv).
- Enge Abstimmung mit der Kommission Barrierefreies Bauen
- Konkretisierung von Vorgaben für den Planungswettbewerb



Dumon Square, Brussels

[Click here for more info](#)

stadt aachen

# Umgestaltung Theaterplatz

## Zukünftige Mobilität

### Zukunftsfähige Mobilität

- Netz von Sharingangeboten in Aachen
- Mobilstationen mit unterschiedlichen Mobilitätsangeboten (Leihfahräder und –pedelecs, e-scooter, ...)
- Stadtgestalterisch verträgliche Integration in den Planungsraum



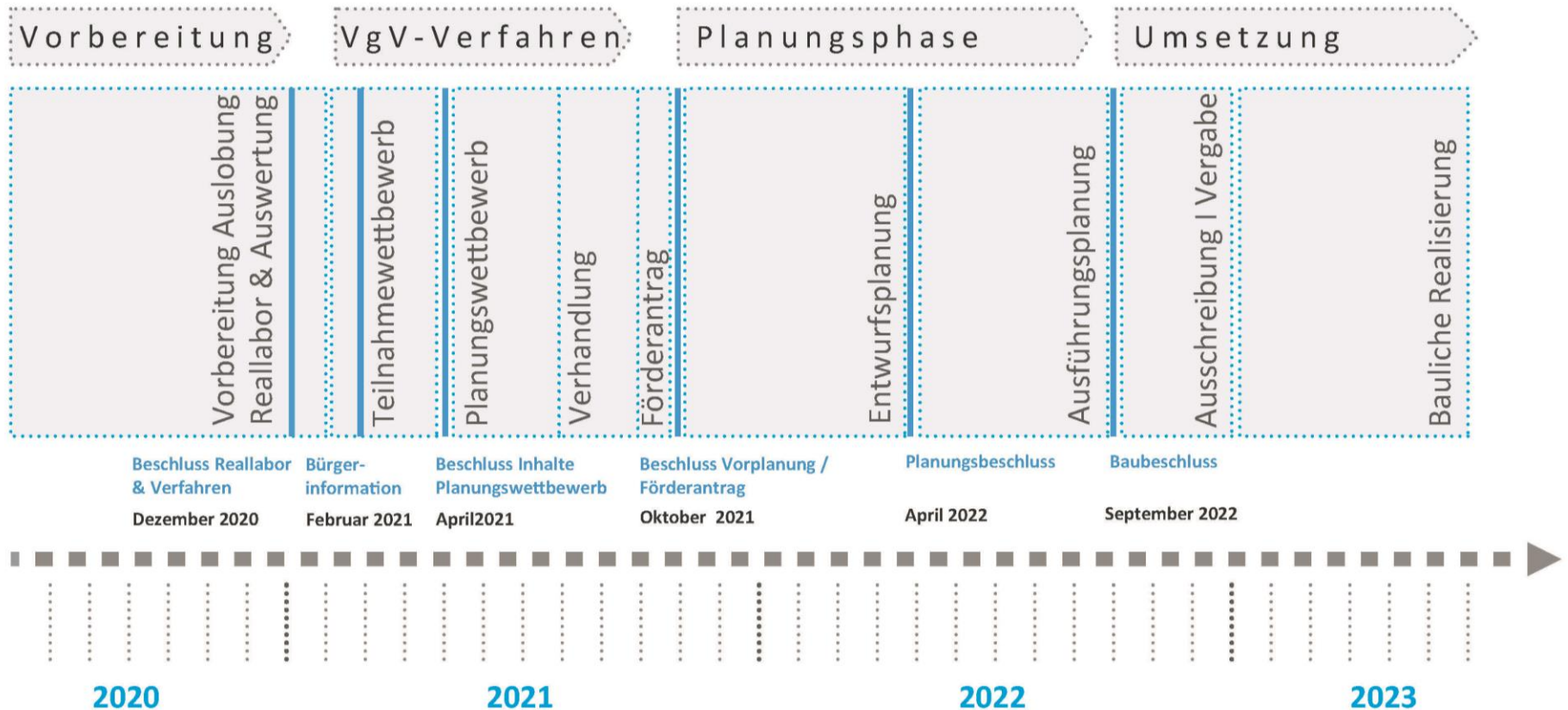
Dumon Square, Brussels

[Click here for more info](#)



# Umgestaltung Theaterplatz

## Planungsprozess

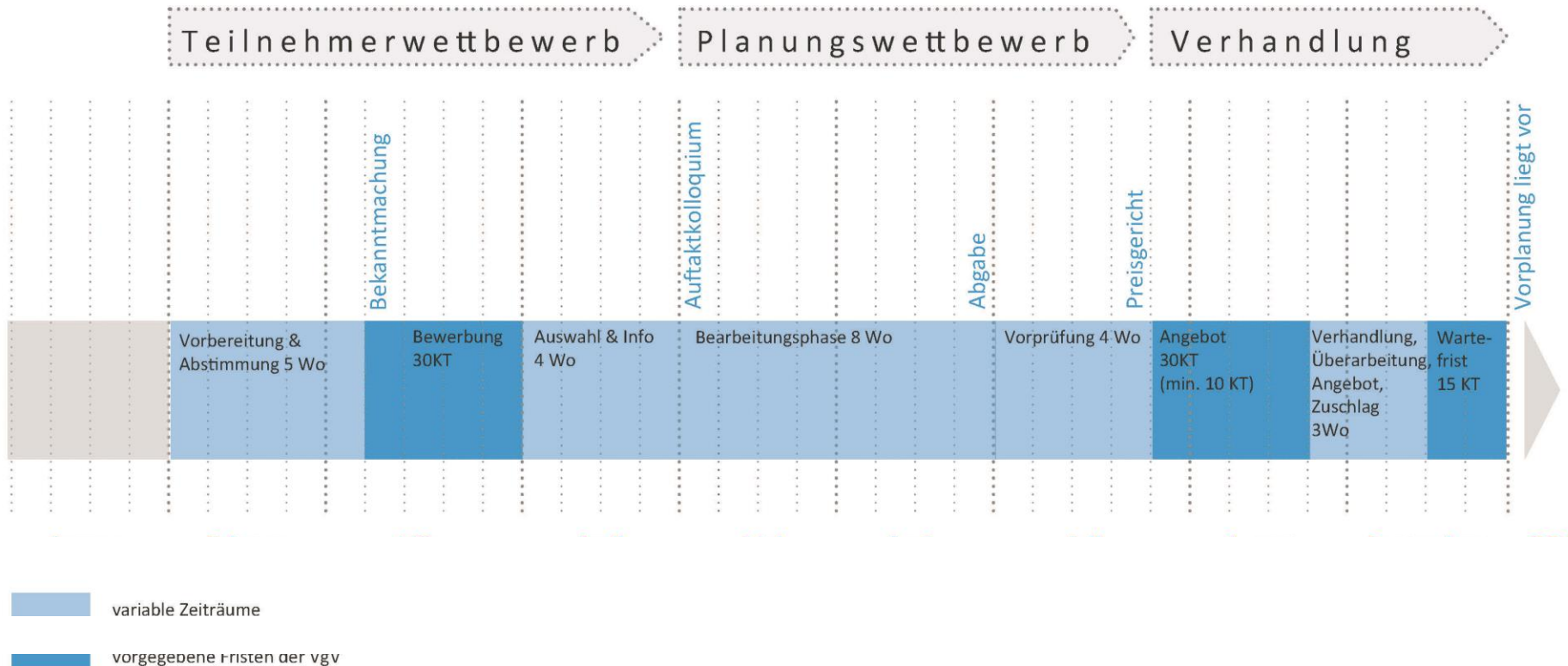


- Im Rahmen der Neugestaltung ist die Erneuerung der Versorgungsinfrastruktur erforderlich
- Integriertes Vorgehen mit der Regionetz / Stawag im Hinblick auf Planung / Ausschreibung / Umsetzung
- Konkretisierung der Zeitplanung nach weiterer Abstimmung der Vorgehensweise



# Umgestaltung Theaterplatz

## VgV-Verfahren



FB 61-500 | Vorabzug v. 17.11.2020 (auf Basis v. Leitfaden für die Vergabe öffentlicher Aufträge | Bundesarchitektenkammer u. weitere | Berlin, 2016)

- Gesamtdauer ca. 8 Monate / Durchführung im Jahr 2021
- Grafik: Beispielhafte Darstellung des Verfahrensverlaufs
- Konkretisierung der Zeitplanung nach weiterer Abstimmung mit den Planungsbeteiligten

# Umgestaltung Theaterplatz

## Politische Abstimmung - Verkehrsführung

Datum	ALLRIS	Ausschuss	Vorlage	Funktion (vrs.)
18.02.21	28.01.21	MoA	Verkehrsführung	Beschluss
03.03.21		BV Mitte	Verkehrsführung	Zustimmung
04.03.21	11.02.21	PLA	Verkehrsführung	Zustimmung

stadt aachen

