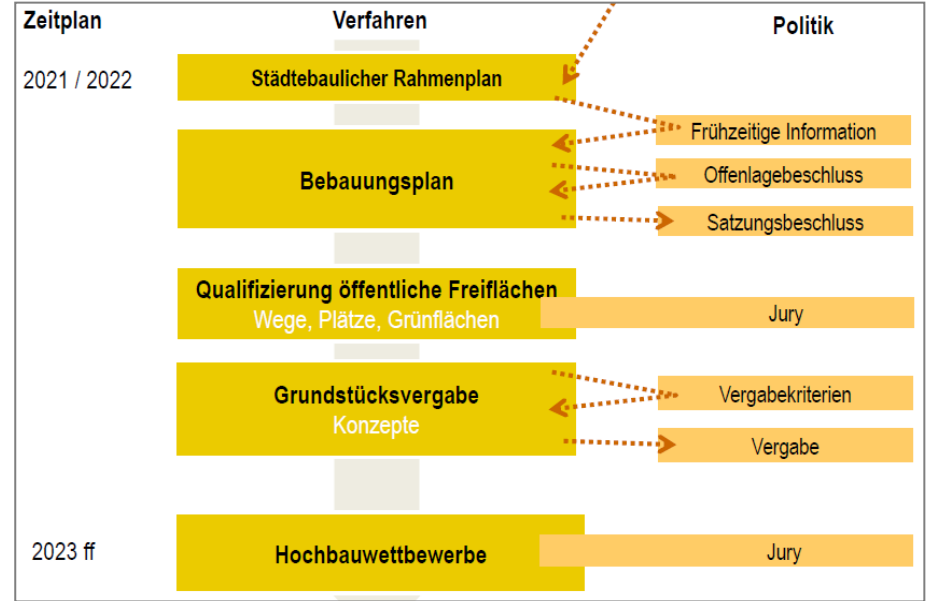
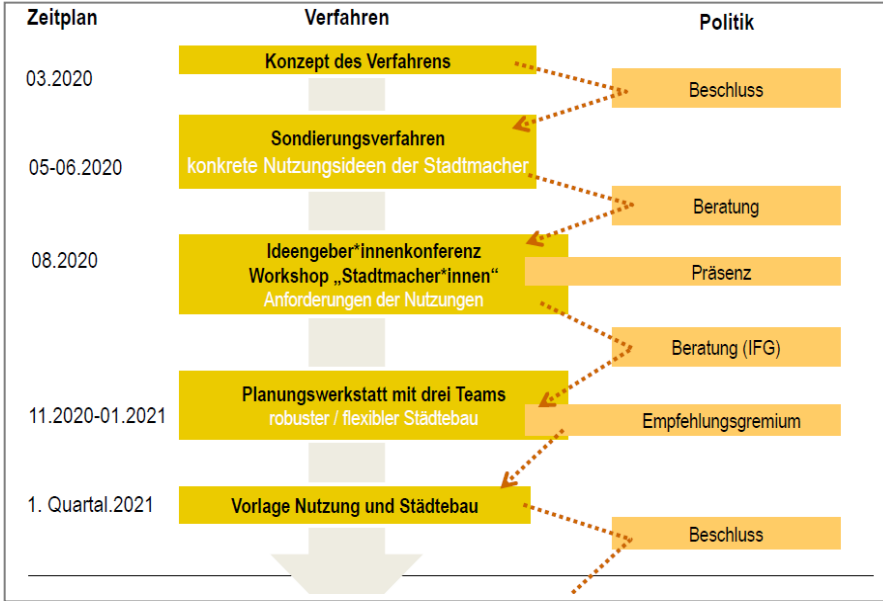


# **Altstadtquartier Büchel**

## **Städtebauliches Konzept und weiteres Vorgehen**

BV Mitte 14.04.2021



# Altstadtquartier Büchel

## Prozess Stand 2020

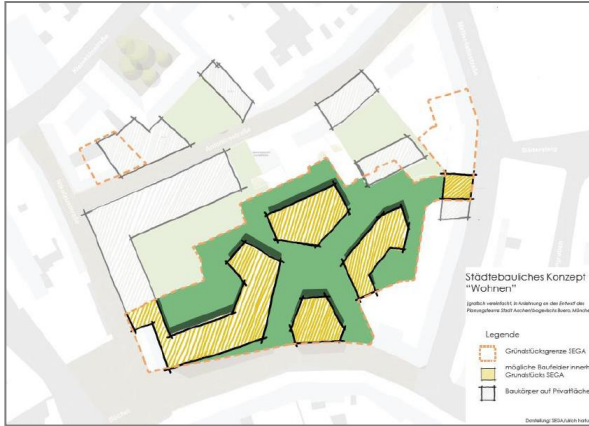
# Altstadtquartier Büchel

Städtebauliches Konzept und weiteres Vorgehen



# Altstadtquartier Büchel

## städtebauliche Konzepte



# Altstadtquartier Büchel

## Inhaltliche Eckpunkte/städtebauliche Qualitäten 1/2

- Die richtige Anbindung ans Quartier finden
  - Starke Anbindung an die Mefferdatisstraße Richtung Bädersteig
  - Sehr sorgfältige Prüfung, ob und wie eine weitere Anknüpfung an die Antoniusstraße städtebaulich gestaltet werden kann
- Die Adressbildung über den Freiraum stärken
- Vielfältigen Nutzungsmix ermöglichen
  - Bebauungsmöglichkeiten und Impulse der Stadtmacher\*innen fortlaufend abgleichen
  - Die Ergebnisse des Prozesses der „Stadt als Stadtmacherin“ berücksichtigen
- Mobilitätsfragen früh auf konzeptioneller Ebene klären

# Altstadtquartier Büchel

## Inhaltliche Eckpunkte/städtebauliche Qualitäten 2/2

- Prüfen, ob und wie die Themen Wasser und Thermalwasser eingebunden werden können
- Ökologische Aspekte (z.B. Umgang mit den Folgen des Klimawandels) im Städtebau berücksichtigen
- Umsetzbarkeit im Blick halten (eigenständige Entwickelbarkeit der SEGA-Grundstücke,
- Wirtschaftlichkeit der Gesamtentwicklung, robuste, für Vergabeverfahren geeignete Baugrundstückeschaffen)

# Altstadtquartier Büchel PROZESS

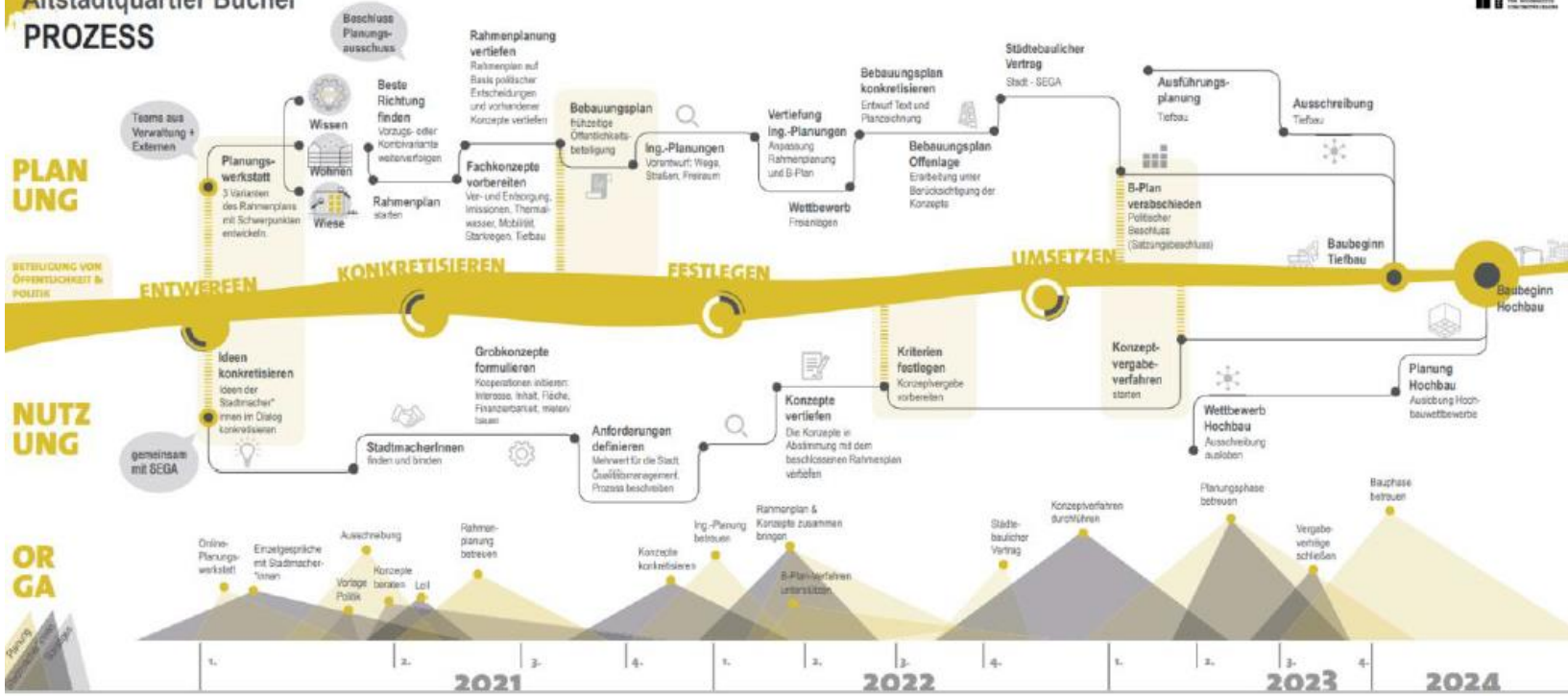


**PLANUNG**

BETEILIGUNG VON  
ÖFFENTLICHKEIT &  
POLITIK


**NUTZUNG**

**ORGA**



# Altstadtquartier Büchel

Prozess 2021+



# Parkhaus Büchel Abbruch

Bezirksvertretung Aachen-Mitte  
14.04.2021



Gebäudemanagement E26

SEGA



# Das SEGA-Team



**Christoph Vogt**  
Geschäftsführer



**Antje Eickhoff**  
Projektkoordination  
Öffentlichkeitsarbeit



**Christoph Guth**  
Prokurist



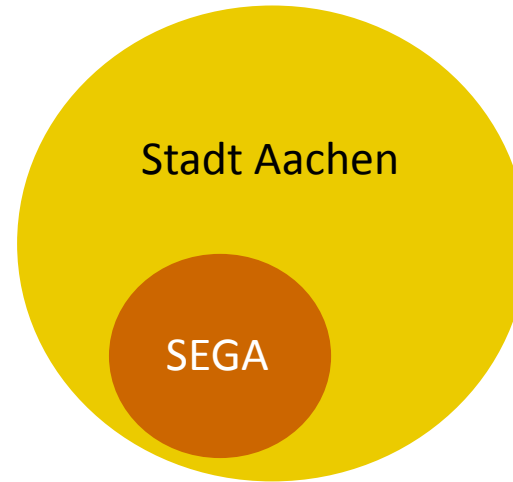
**Doris Müller**  
Assistenz



**Gebäudemanagement E26**

**SEGA**

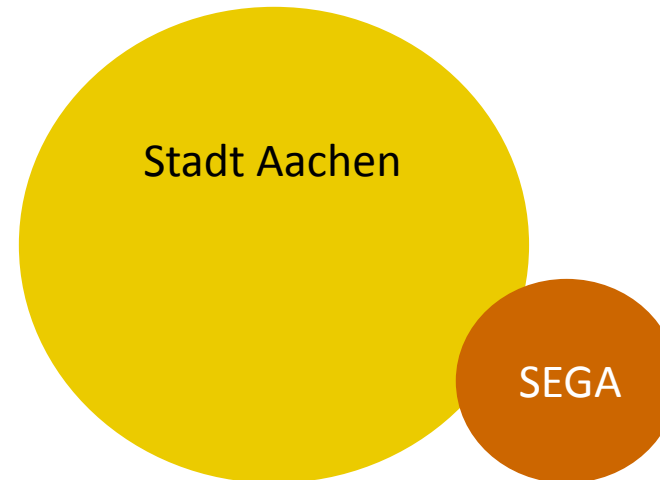
# Die SEGA



bis September 2020

---

ab Oktober 2020



**Gebäudemanagement E26**

**SEGA**

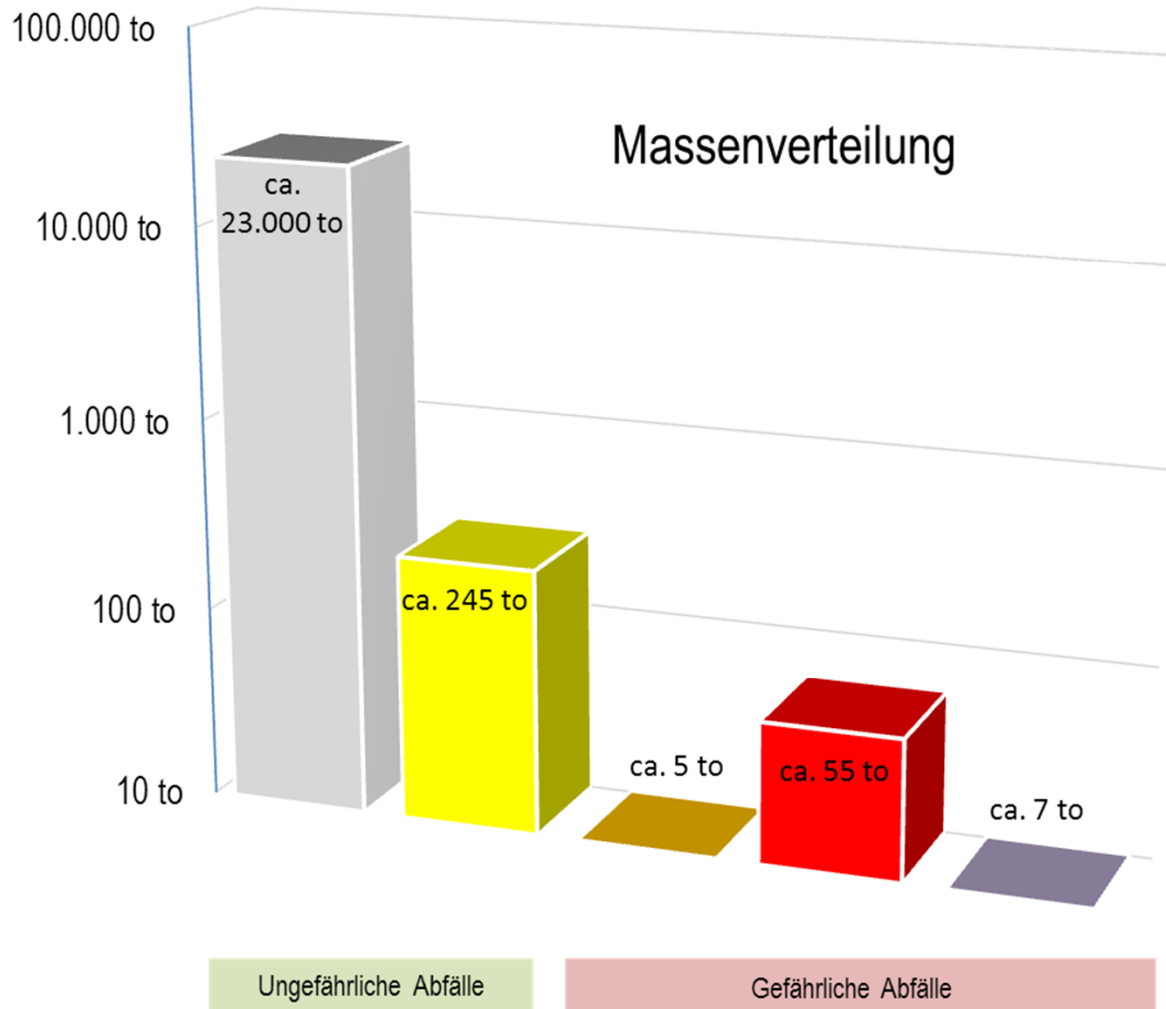
# Rückbau Parkhaus Büchel

## Das Parkhaus Büchel



# Rückbau Parkhaus Büchel

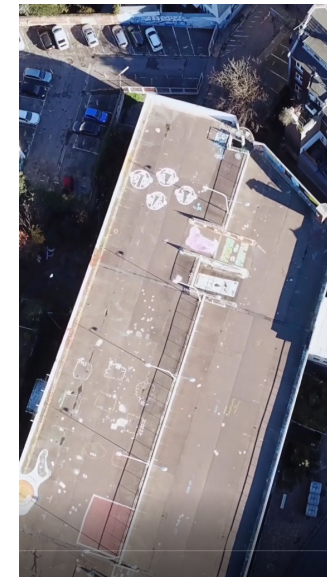
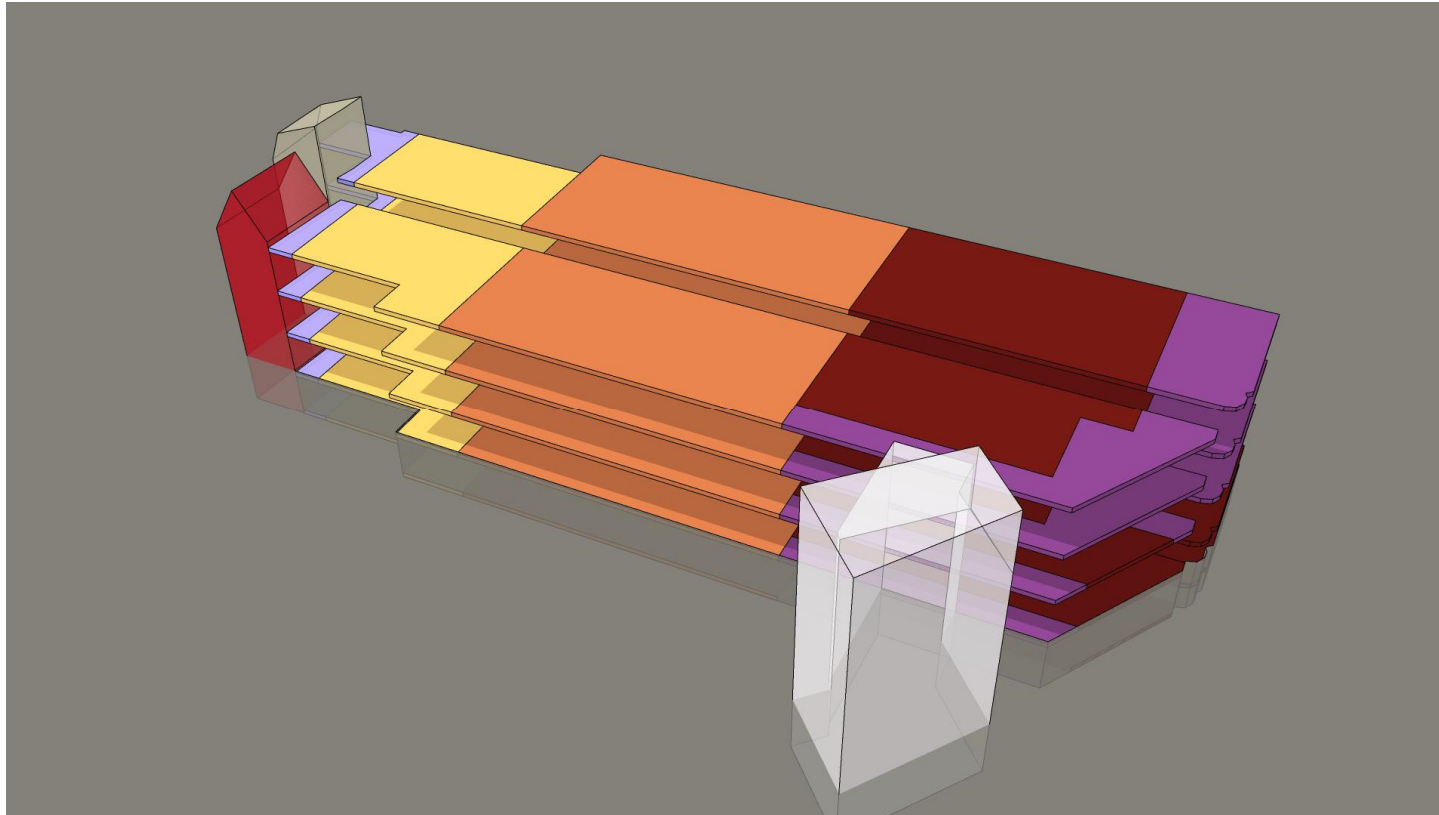
## Materialien / Schadstoffe Entsorgung



- Bauschutt unbelastet**
  - Beton
  - Mauerwerk
  - Fliesen / Keramik
  
- Bitumengemische**
  - Dachdichtungsbahnen
  - Schwarzdecken
  
- Bauschutt belastet**  
 Verunreinigter Boden und Steine (z.B.: KFZ Tropfverluste)
  
- Asbesthaltige Stoffe**
  - Asbestzement (z.B. Kübel, Abdeckplatten)
  - Mörtel, Putze, Spachtelmassen
  - Beschichtungen Geländer
  - Füllungen Fugen
  
- PCB-haltige Stoffe**
  - Beton
  - Mauerwerk
 Inkl. Geringer Mengen (ca. 0,3t)  
 Dämmmaterial  
 Kunststoffe  
 Holz etc.

# Rückbau Parkhaus Büchel

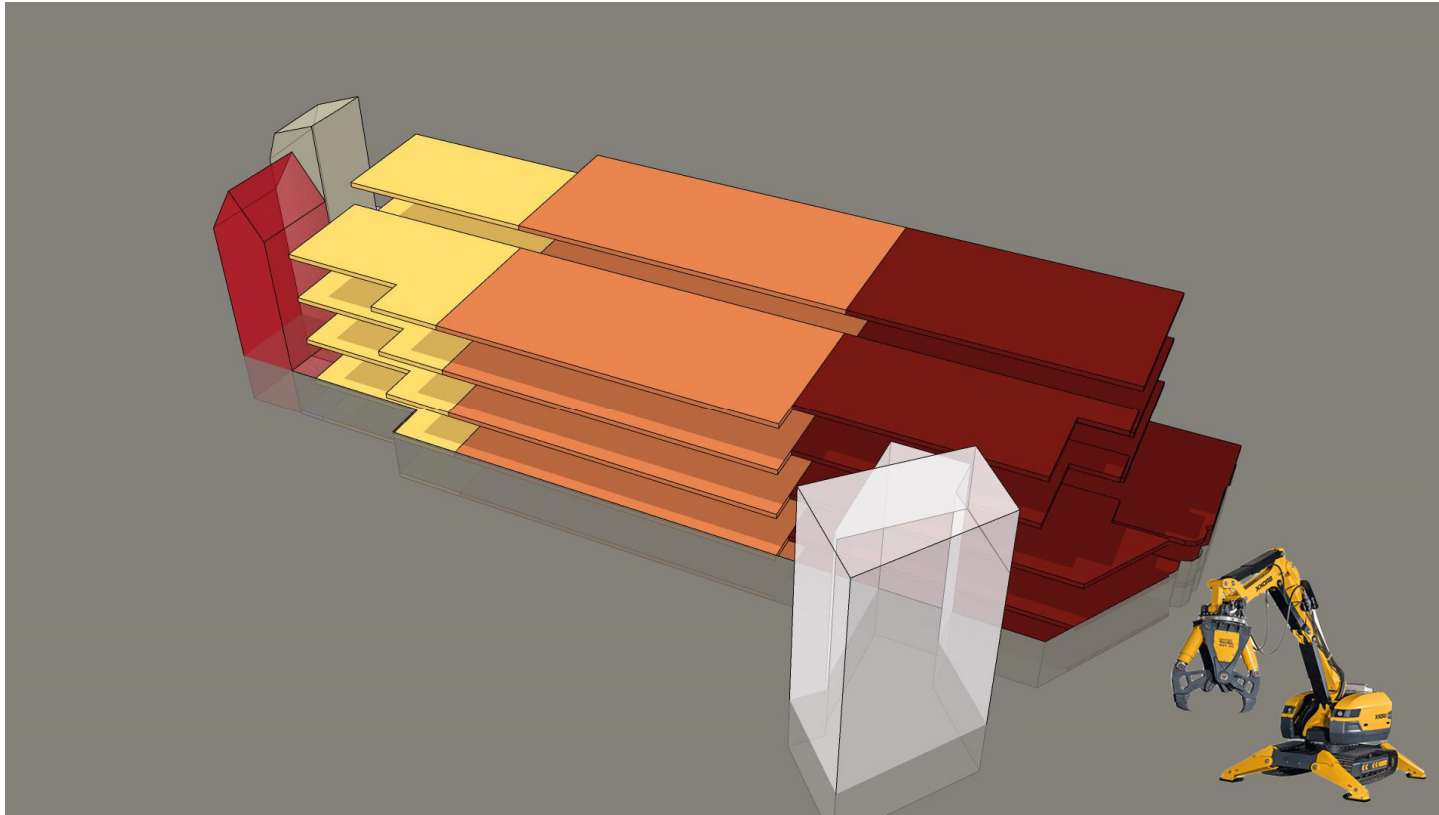
## Parkhaus, Rückbaukonzept



- Vor Beginn der Abbrucharbeiten erfolgen die Entkernungs- und Schadstoffsanierungsarbeiten.
- Im Anschluss erfolgt der geplante Rückbau von West nach Ost in 5 Phasen.

# Rückbau Parkhaus Büchel

## Parkhaus, Rückbaukonzept



### Phase 1.1 / 1.2:

- Abkopplung der Bestandsgebäude Ecke Büchel / Nikolausstr. in Handarbeit und mit Abbruchroboter (Brokk) über alle Ebenen

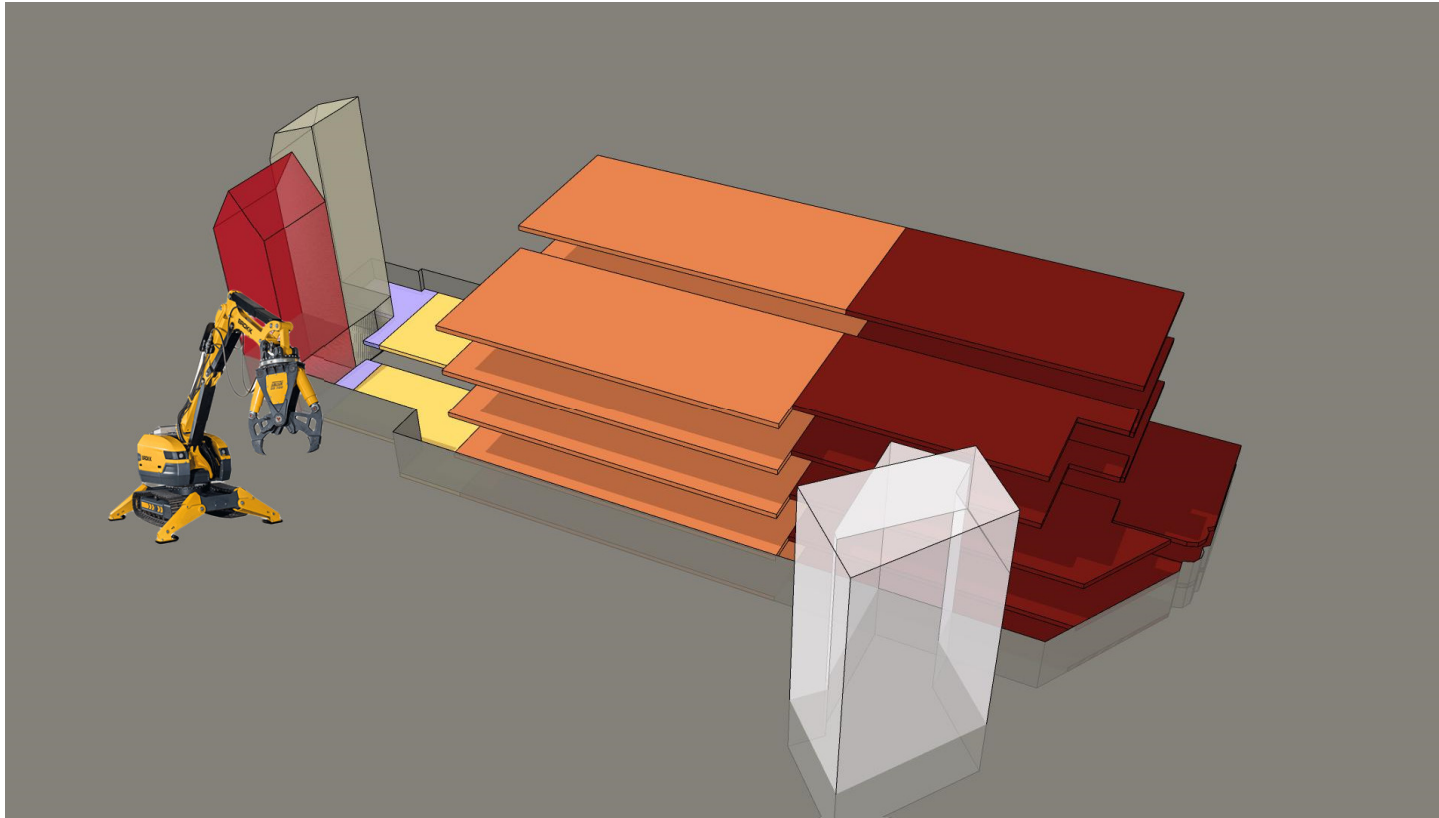


Gebäudemanagement E26

SEGA

# Rückbau Parkhaus Büchel

## Parkhaus, Rückbaukonzept



### Phase 2: ■

- Abbruch Bereich Einfahrt. Abtransport Bauschutt über Büchel.
- Die ehemalige Ein- und Ausfahrt wird für den Baustellenverkehr genutzt.

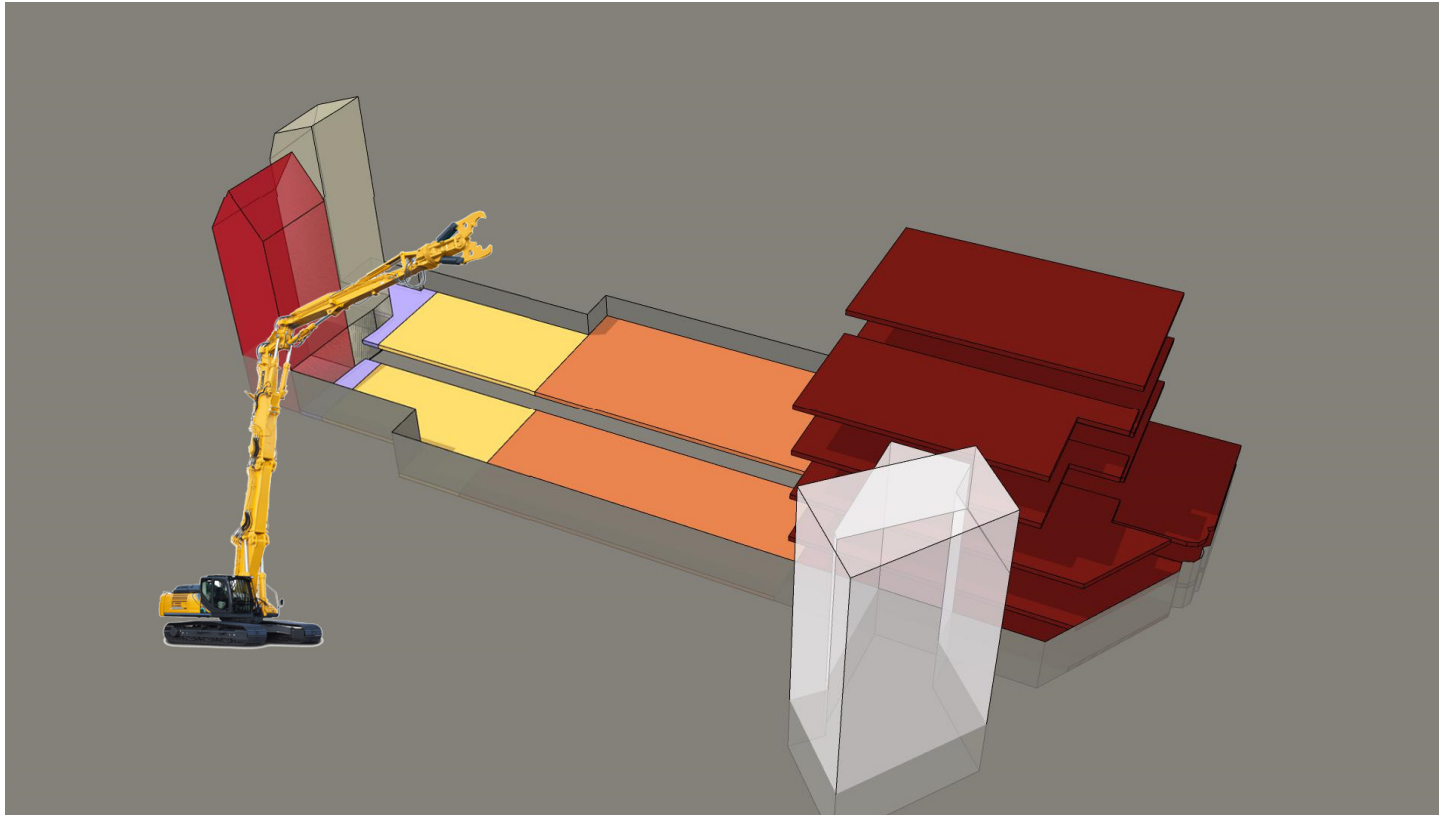


Gebäudemanagement E26



# Rückbau Parkhaus Büchel

## Parkhaus, Rückbaukonzept



### Phase 3: ■

- Abbruch mit Großgerät (Longfront Abbruchbagger) über alle Ebenen.
- Beton und Stahl werden vor Ort getrennt.



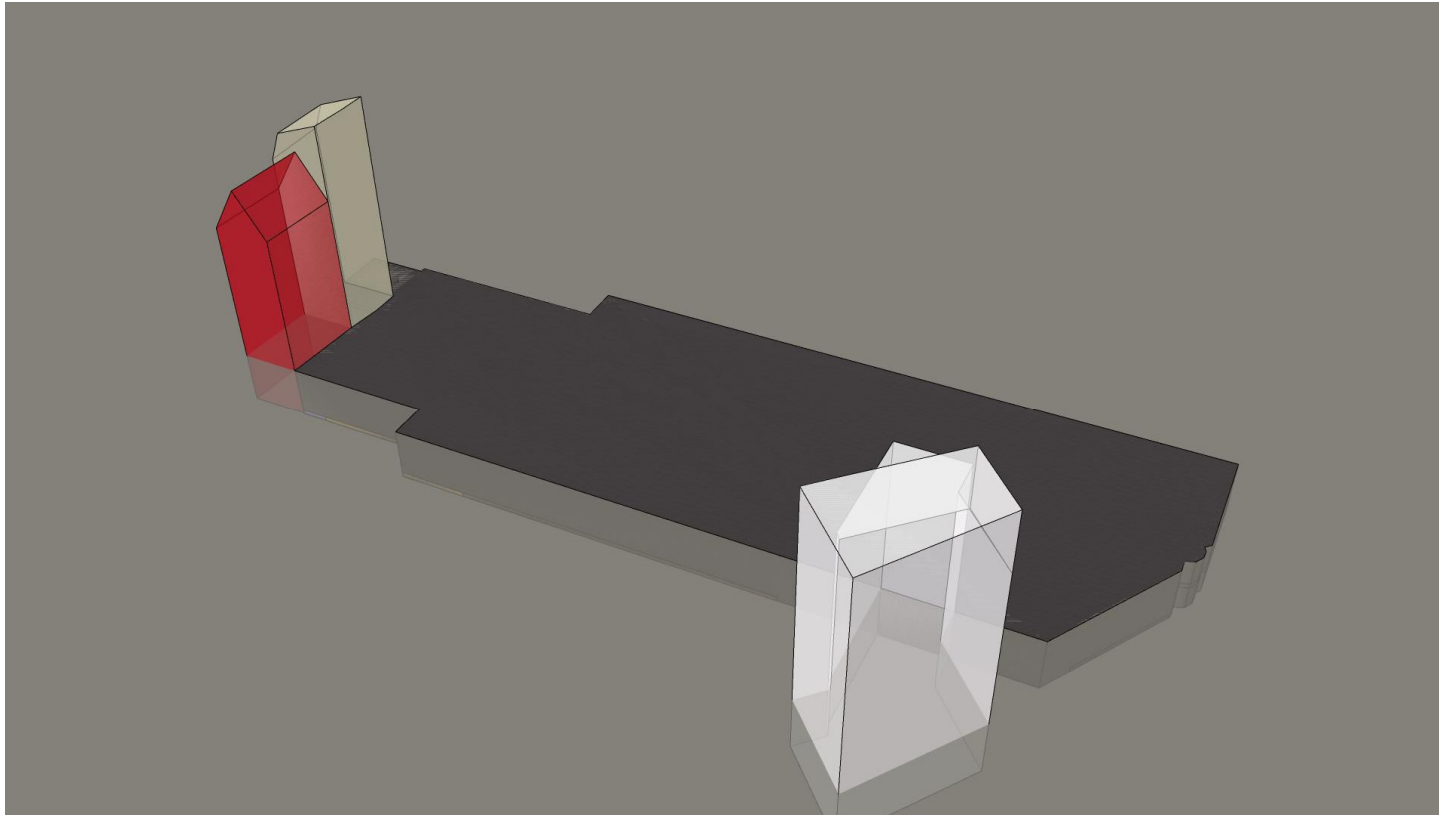
Gebäudemanagement E26

SEGA



# Rückbau Parkhaus Büchel

## Parkhaus, Rückbaukonzept



### Phase 4: ■

- Abbruch Restbereiche mit Großgerät über alle Ebenen.

### Phase 5:

- Rückbau Kelleraußenwände, Winkelstützwände bis Bodenplatte und Verfüllung

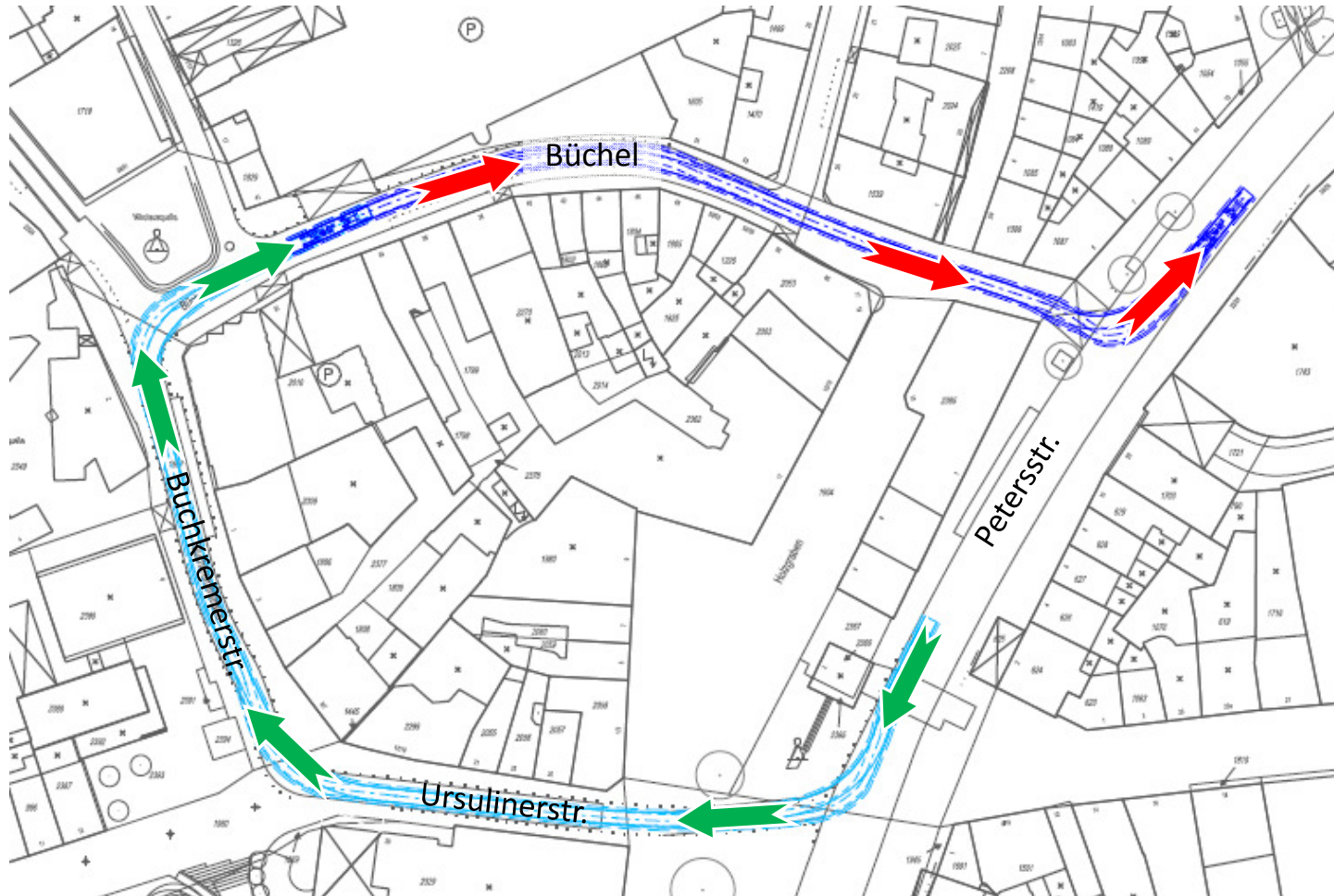


**Gebäudemanagement E26**

**SEGA**

# Rückbau Parkhaus Büchel

## Verkehrskonzept



### Baustellen- Abtransport

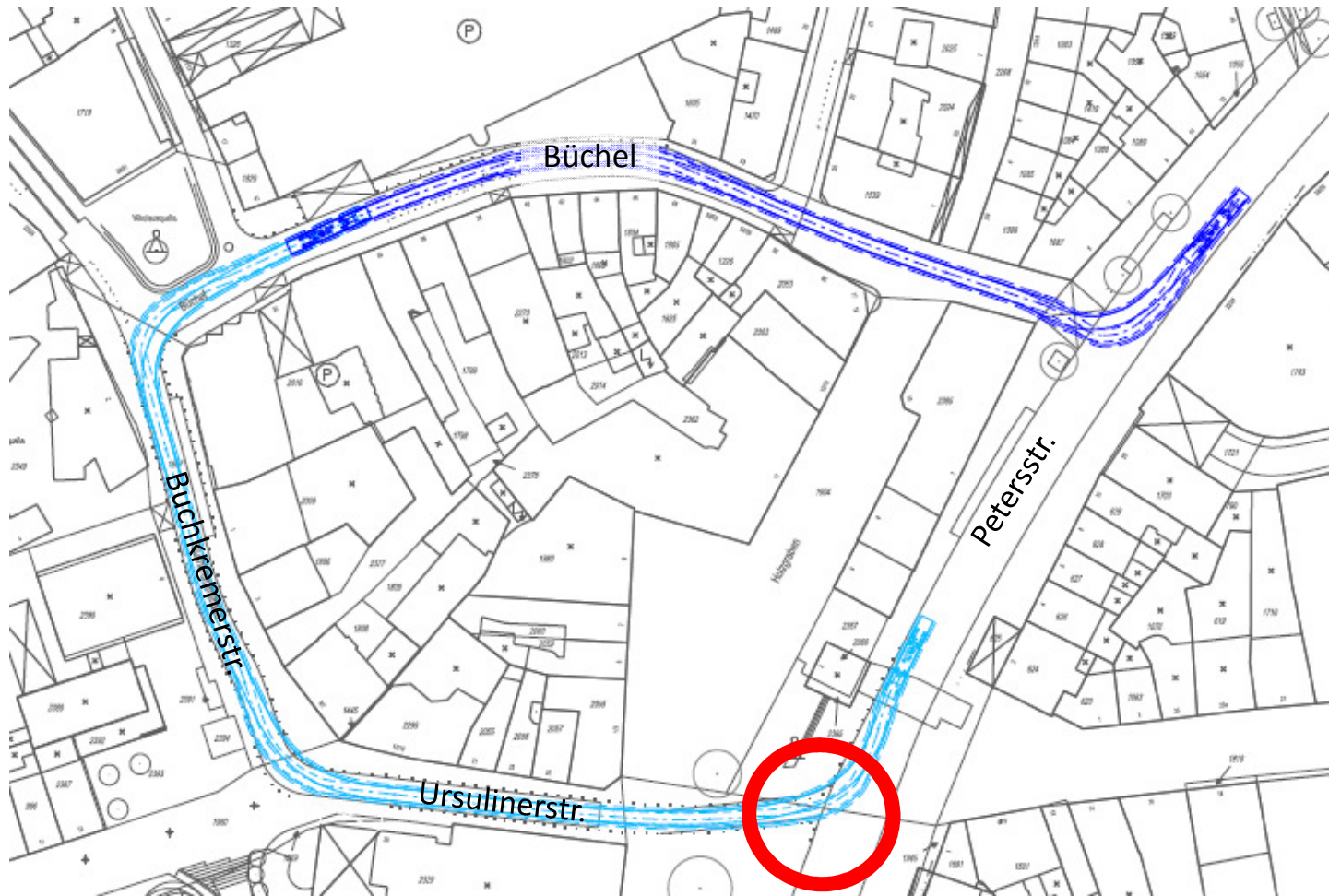
Büchel  
im weiteren  
Verlauf der  
Fußgängerzone  
Peterstraße

### Baustellen- andienung:

Peterstraße,  
Ursulinerstraße,  
Buchkremerstraße,  
Büchel

# Rückbau Parkhaus Büchel

## Verkehrskonzept



**Baustellen-  
andienung:**  
Peterstraße,  
Ecke  
Ursulinerstraße,

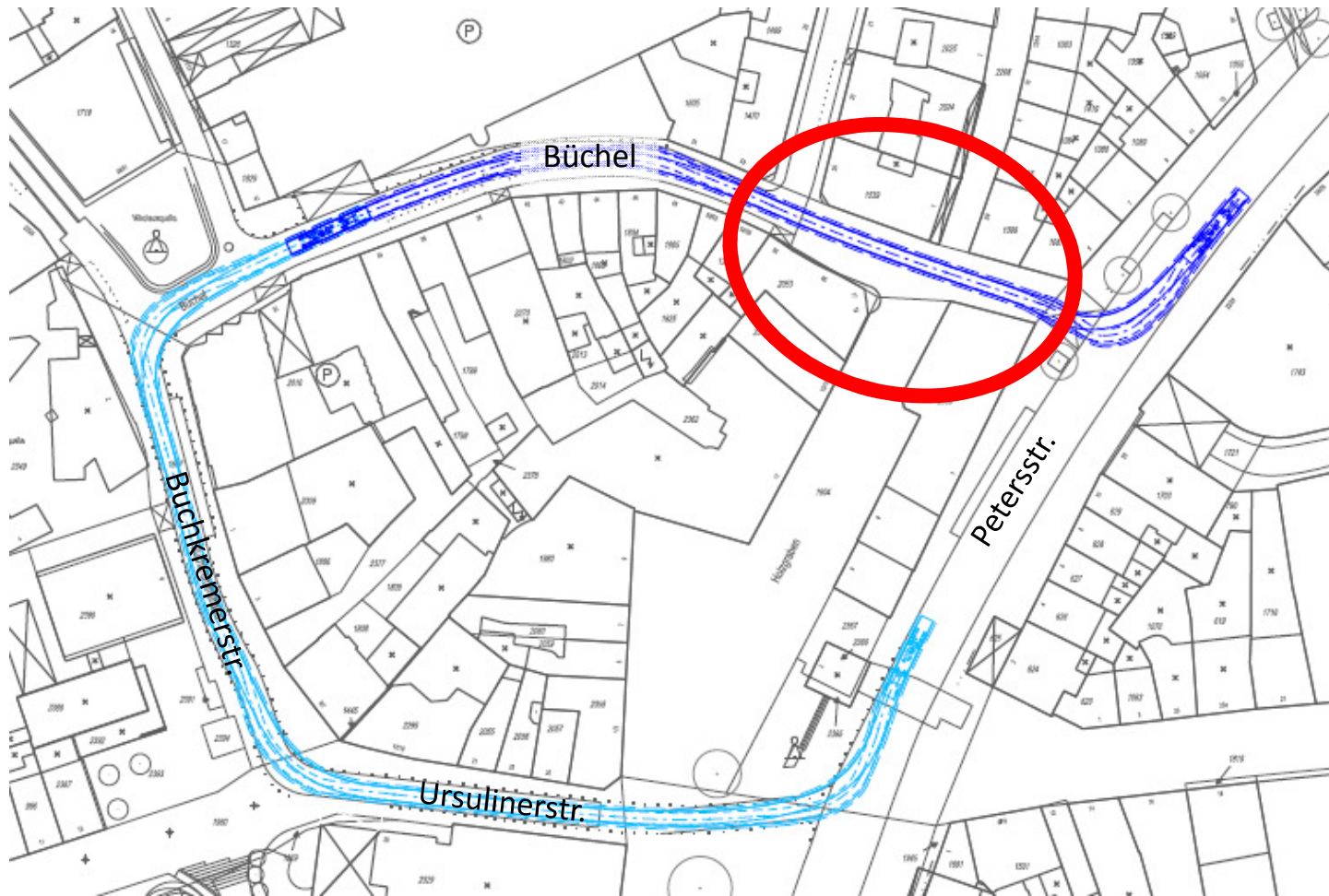


Gebäudemanagement E26



# Rückbau Parkhaus Büchel

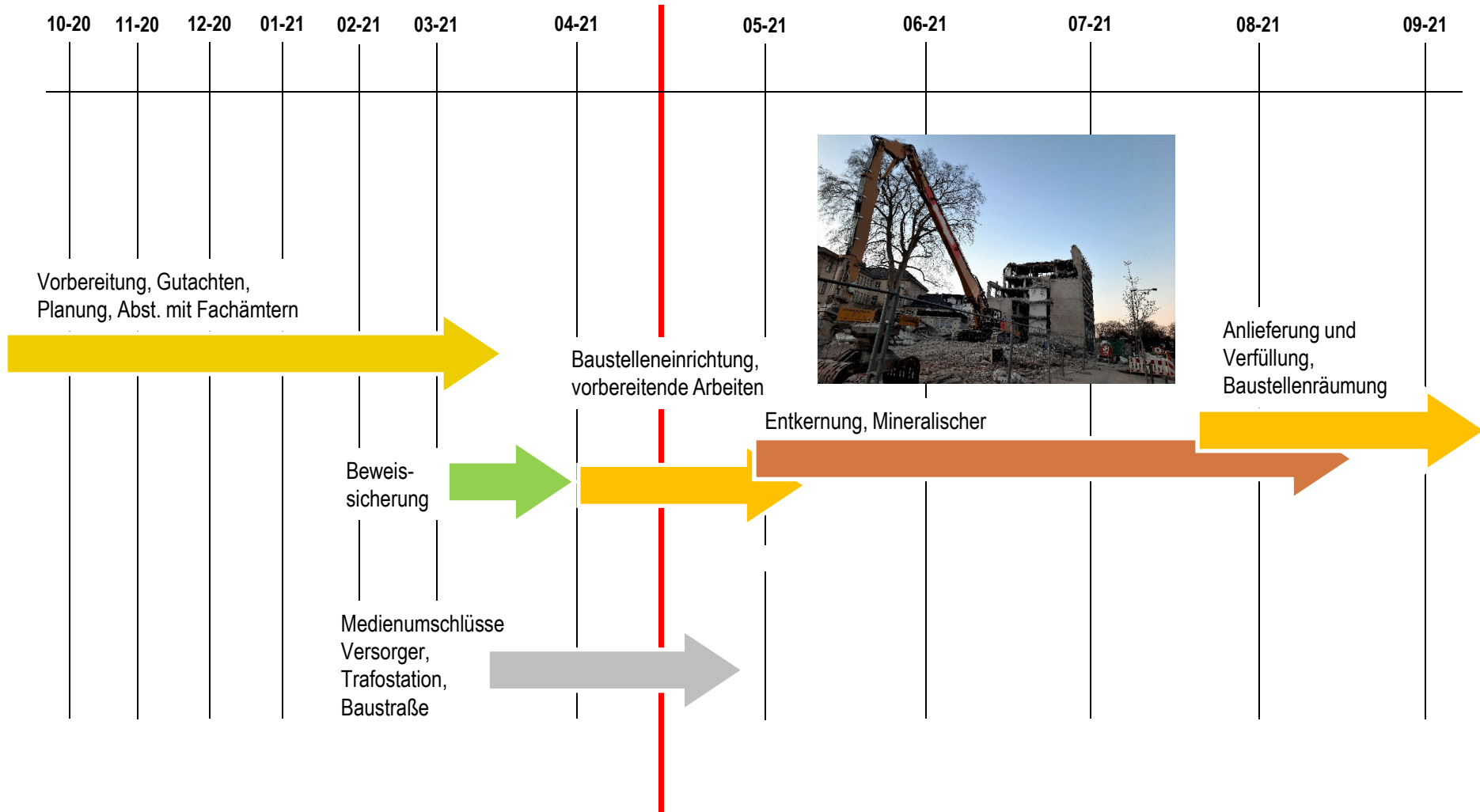
## Verkehrskonzept



**Baustellen-  
Abtransport**  
Büchel-  
Fußgängerzone,  
Peterstraße

# Rückbau Parkhaus Büchel

## Terminplan





**Vielen Dank!**



**Gebäudemanagement E26**

**SEGA**