

# Hbf Südausgang

Stand der Planung  
Dez. III / FB 61 im August 2021



# Übersicht

1. Einleitung | Überblick | Szenarien
2. Planungsstand Bauleitplanung
3. Planungsstand Tunneldurchstich, Treppe
4. Ausblick und nächste Schritte



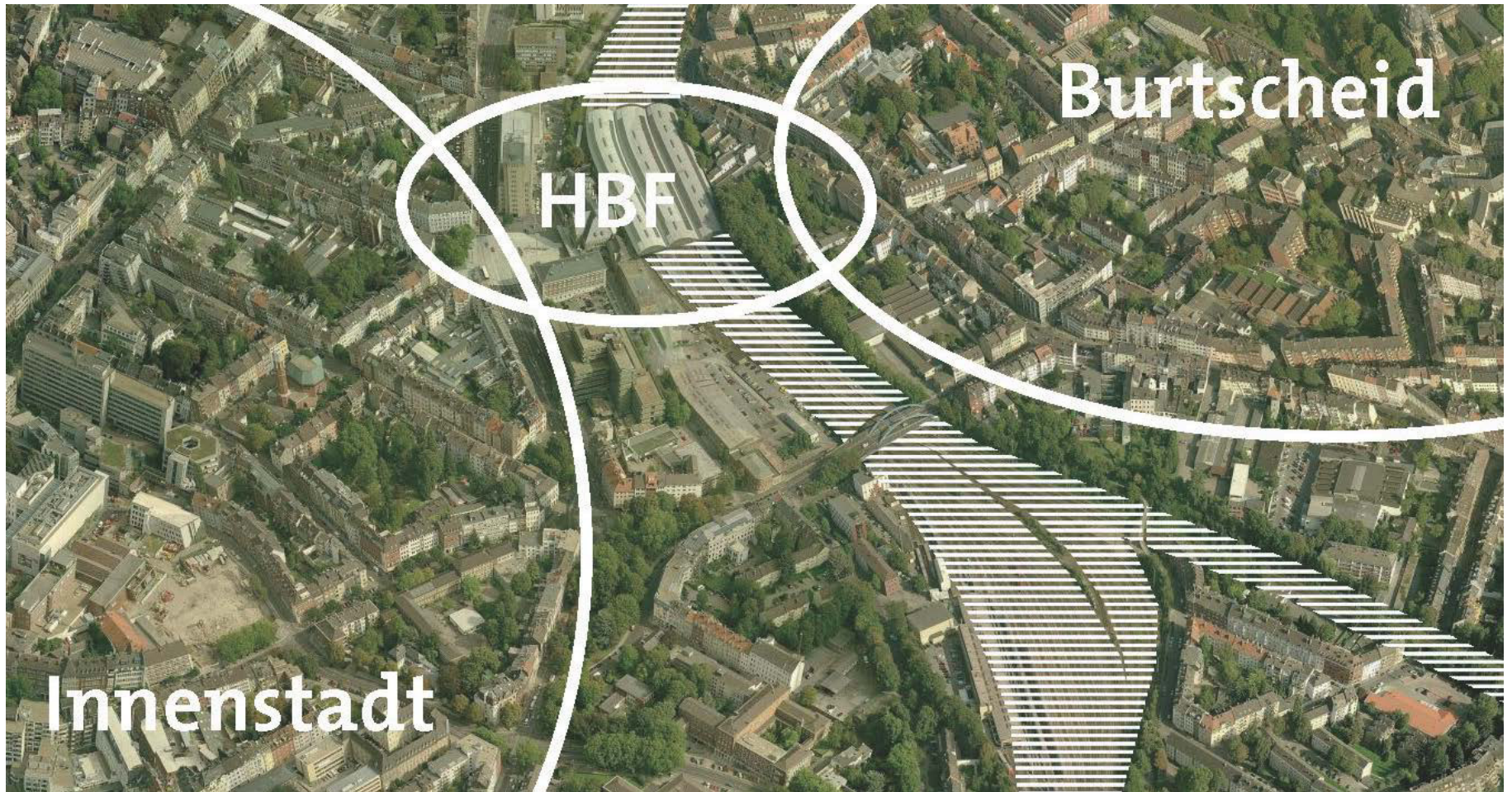


# 1. Einleitung

## Überblick und Szenarien

- Stand | Anstehende Schritte
- Zeitpläne im Überblick





# Stand des Projektes

## Entscheidungen auf 4 Planungsebenen

- 1 **Tunneldurchstich und Treppenanlage**
- 2 **Bunkerdurchstich**
- 3 **Bebauungsplan „Burtscheider Straße | Kasinostraße“**
- 4 **Mehrfachbeauftragung**

---

Zusammenschau der Planungsergebnisse, Szenarien für das weitere Vorgehen



# Stand des Projektes

## Entscheidungen auf 4 Planungsebenen



# Stand des Projektes

## Entscheidungen auf 4 Planungsebenen

### 1 Tunneldurchstich und Treppenanlage

Einreichung der Genehmigungsplanung beim Eisenbahnbundesamt (EBA)

→ Hinweis Schüßler-Plan: Der Genehmigungsantrag sollte erst eingereicht werden, wenn Klarheit über die für die Projektrealisierung relevanten Planungsinhalte besteht.

Rückverankerung der Stützmauer der Treppenanlage:

→ Zur dinglichen Sicherung der Rückverankerung ist die Zustimmung von 3 betroffenen Anlieger\*innen erforderlich. Hierzu bedarf es der verbindlichen Kontaktaufnahme durch FB 23.

### 2 Bunkerdurchstich

3 Ausschreibungsverfahren in 2020 führten zu einem leistungsfähigen Angebot. Dieses weist eine Kostensteigerung von 900.000 € → 1,6 Mio. € | Prüfung von alternativen Lösungsmöglichkeiten (Statik)  
Finanzierung ist grundsätzlich gesichert.

# Stand des Projektes

## Entscheidungen auf 4 Planungsebenen

### 3 Vorhabenbezogener Bebauungsplan Burtscheider Straße | Kasinostraße

14.01.2021 Planungsausschuss

- Fortführung der Bauleitplanung auf der Grundlage des städtebaulichen Entwurfs von kadawittfeldarchitektur
- Planungssynergien zwischen dem vorhabenbezogenen Bebauungsplan und der Mehrfachbeauftragung
- Anforderung: Interaktion der EG-Nutzung mit der öffentlichen Wegefläche (→ Mehrfachbeauftragung)

### 4 Mehrfachbeauftragung

Entwurf einer weiterentwickelten Aufgabenstellung sowie der Vorschlag für einen Planungsumgriff liegt zur verwaltungsinternen Abstimmung vor.

→ Ziel: Qualifizierung Öffentlicher Raum incl. Wegenetz und Knoten Kasinostraße | Bergstraße

Qualifizierung Städtebau (Nachverdichtungspotential, Nutzungsmix)

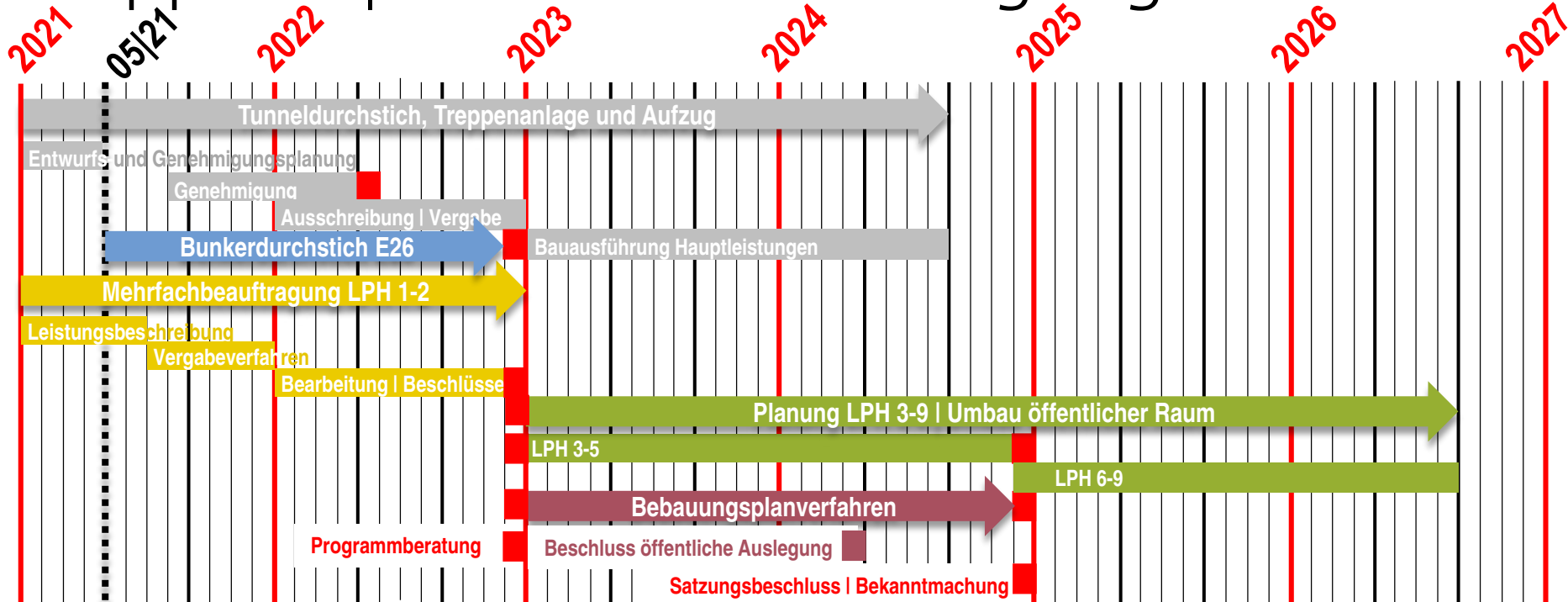
Qualifizierung Südausgang Hauptbahnhof

→ Wesentliche Voraussetzung für die Inangriffnahme der weiteren Vorbereitung ist die Klärung, in welchem Maße die bisherigen Überlegungen zum Ingenieurbauwerk „Südausgang“ erneut zur Disposition stehen



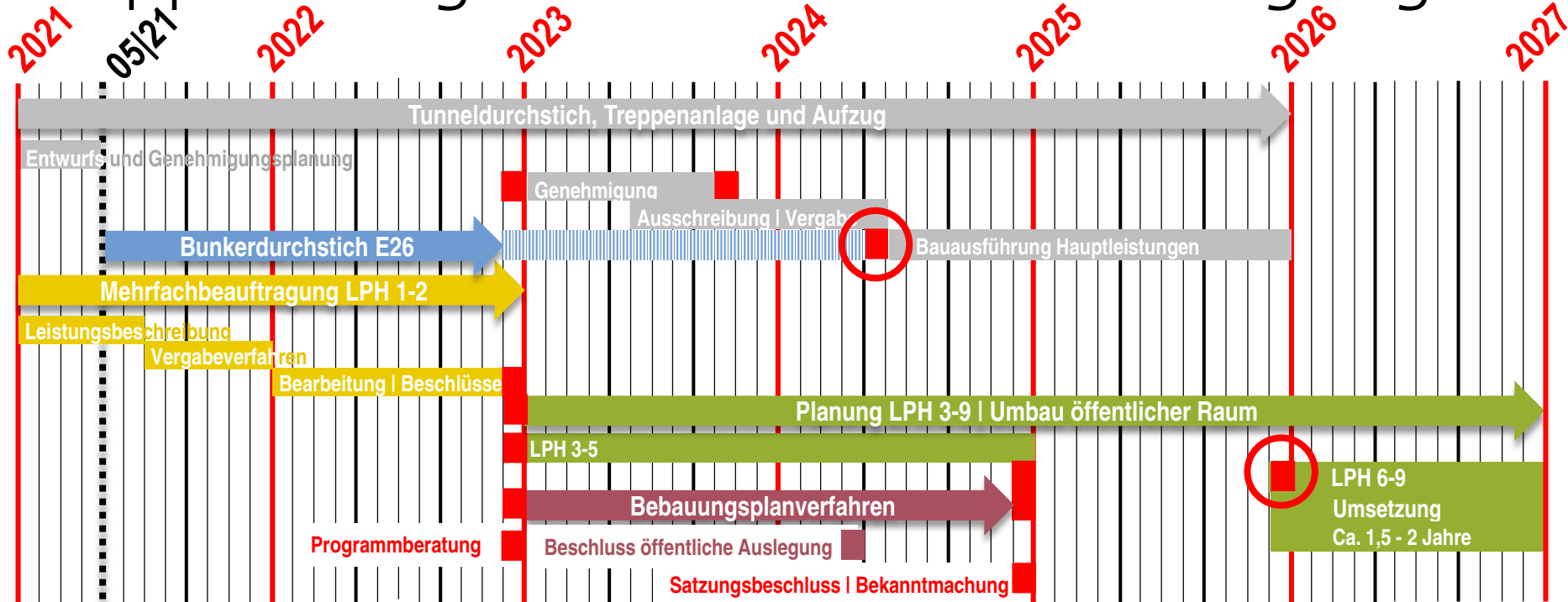
# Durchführungszeiträume | Scenario 1

## Treppe fix | Mehrfachbeauftragung



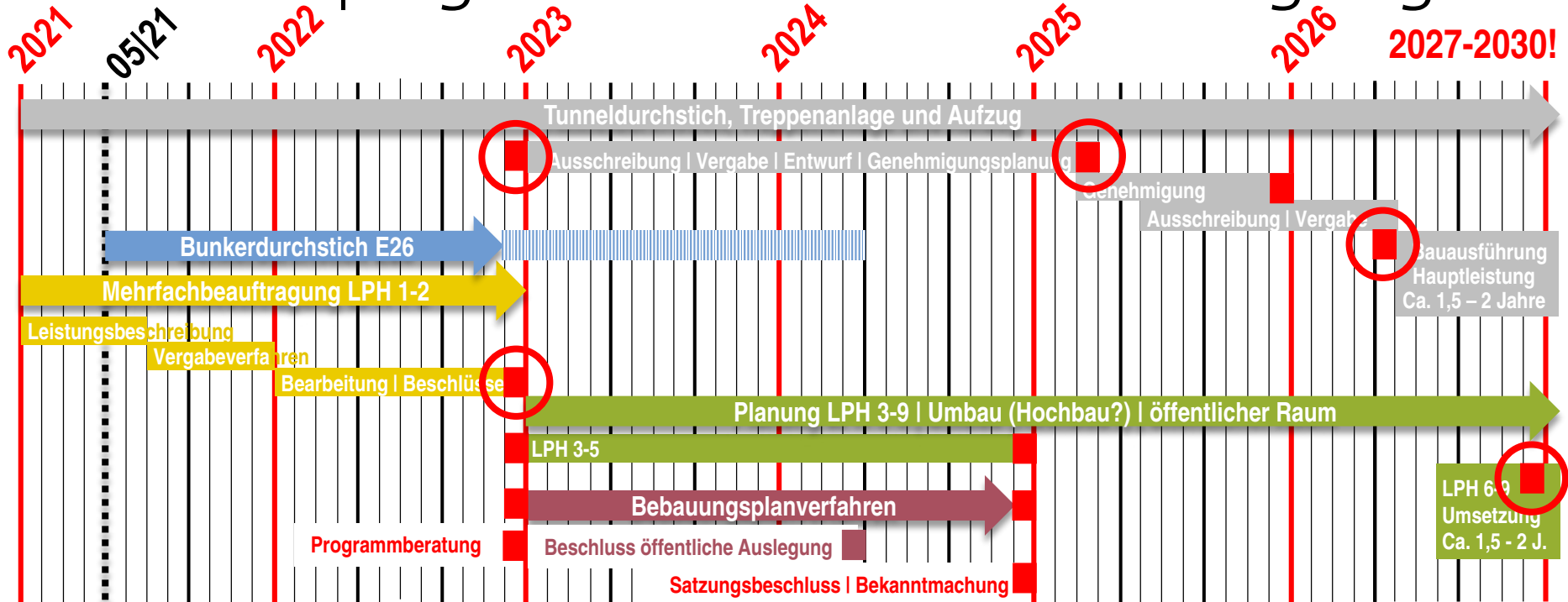
# Durchführungszeiträume | Scenario 2

## Treppe als Ergebnis Mehrfachbeauftragung



# Durchführungszeiträume | Scenario 3

## Alles neu | Ergebnis Mehrfachbeauftragung





# 2. Planungsstand

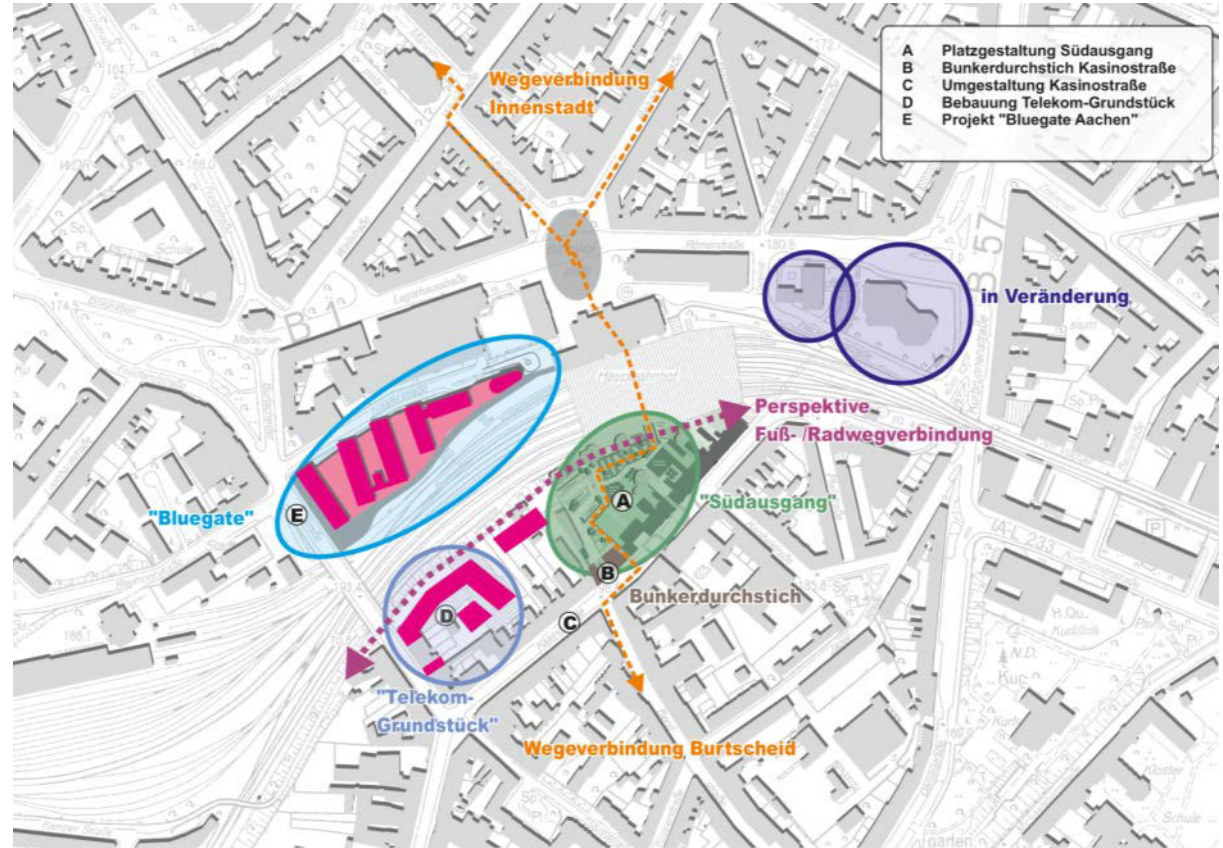
## Bauleitplanung

- Bauleitplanung Gesamtareal
- Vorhabenbezogener Bebauungsplan VEP  
Burtscheider Straße | Kasinostraße

# Planungsstand | Bauleitplanung

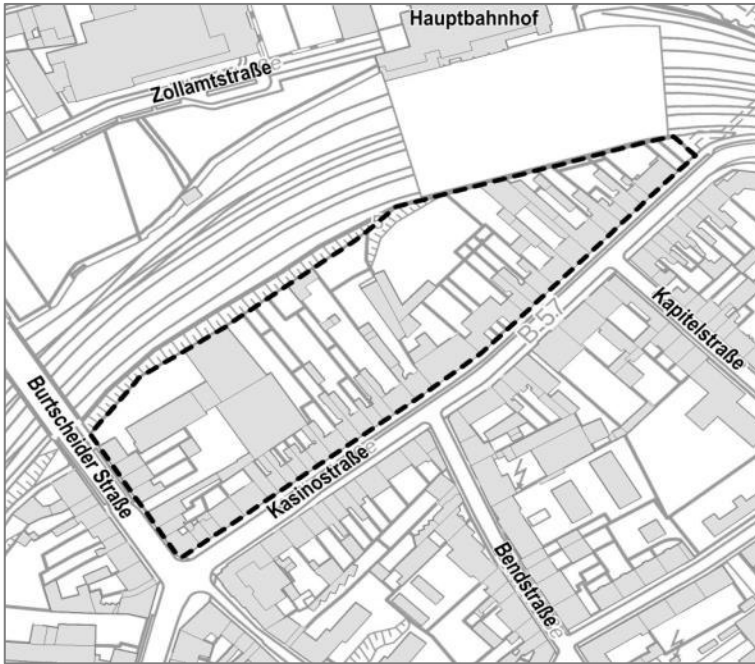
## Entwicklungen im Umfeld

(aus Vorlage 2020)



# Planungsstand | Bauleitplanung

## Aufstellungsbeschluss A110 (1994)





# Planungsstand | Bauleitplanung

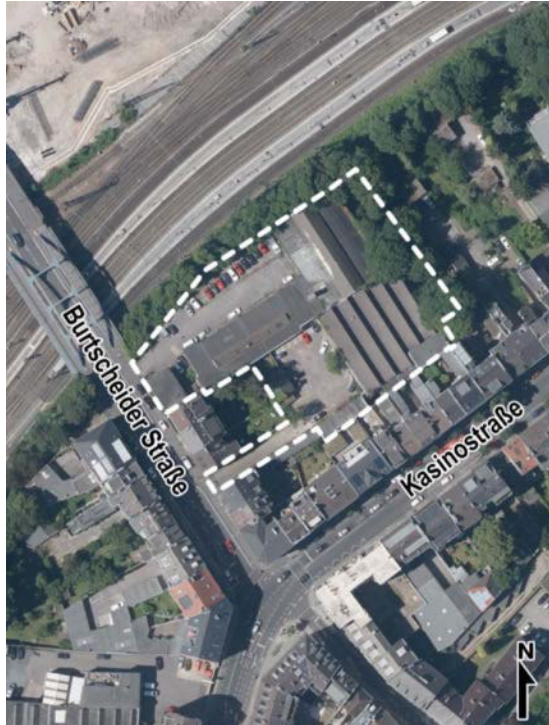
VEP

Burtscheider  
Straße |  
Kasinostraße



# Planungsstand | Bauleitplanung

## 2021 Gewoge übernimmt Entwurf



# Planungsstand | Bauleitplanung

Entwurf  
kadawittfeld  
architektur



kadawittfeldarchitektur



# Planungsstand | Bauleitplanung

## VEP Burtscheider Straße | Kasinostraße

**14.01.2021 Beschluss Planungsausschuss: Fortführung der Bauleitplanung**

### **Aktuelle Fragestellungen:**

1. Nutzung von Planungssynergien VEP / Mehrfachbeauftragung
  - Gestaltungshoheit Mehrfachbeauftragung für Wegeachse
  - Interaktion EG-Nutzung mit öffentlicher Wegefläche
2. Städtebauliche Fuge durch Bestandsbäume
3. Varianten Fassadengestaltung

# 3. Planungsstand

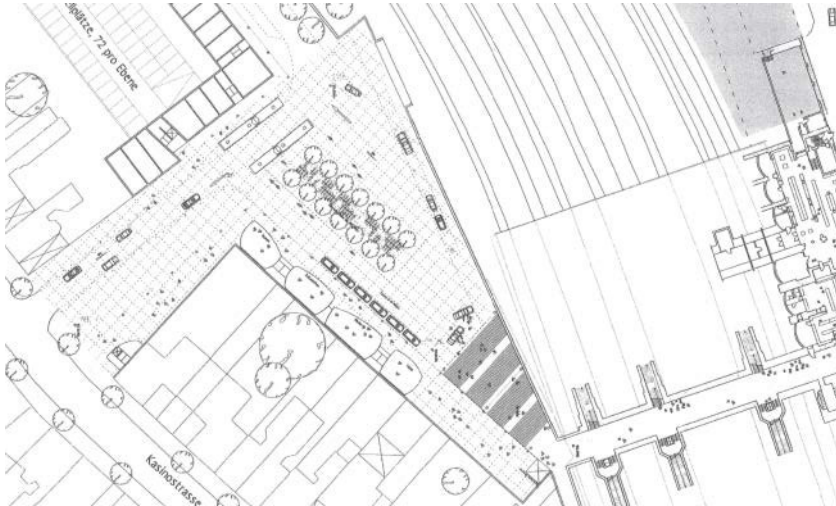
## Tunneldurchstich | Treppe

- Überblick Historie
- Lageplan 1:500 und 1:100
- Treppenschnitt C-C
- Treppenschnitt D-D
- Lichtplanung – Ausleuchtung
- Perspektiven

# Planungsstand | Tunneldurchstich, Treppe

## Historie 1998 | 1999

- 1998: Rahmenplanung von Zlonicky, Wachten, Ebert
- 1999: erste Studie Südausgang (Kahlen & Partner) mit Treppenanlage | Abriss Bunker
- 1999: Wettbewerb Bahnhofsvorplatz
- 1. Preis Hentrup Heyers | 2006: Fertigstellung Vorplatz

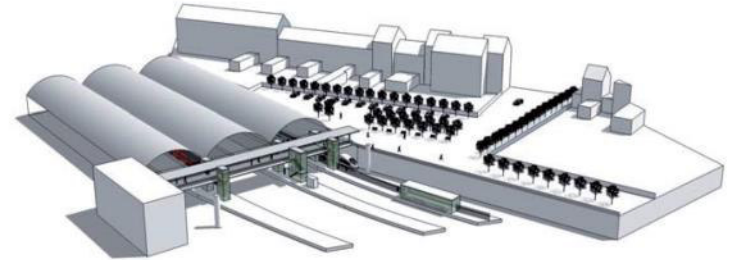
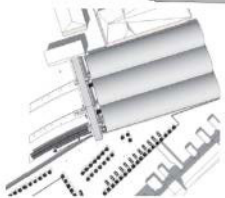




# Planungsstand | Tunneldurchstich, Treppe

## Historie 2011 | 2012 | 2013

- Vorhaben Brückenplanung i.V. mit ICE Verkehr nach GB (Kempen Krause | Jochen König)
- Entscheidung Tunnelvariante im Rahmen von Machbarkeitsstudie zu untersuchen



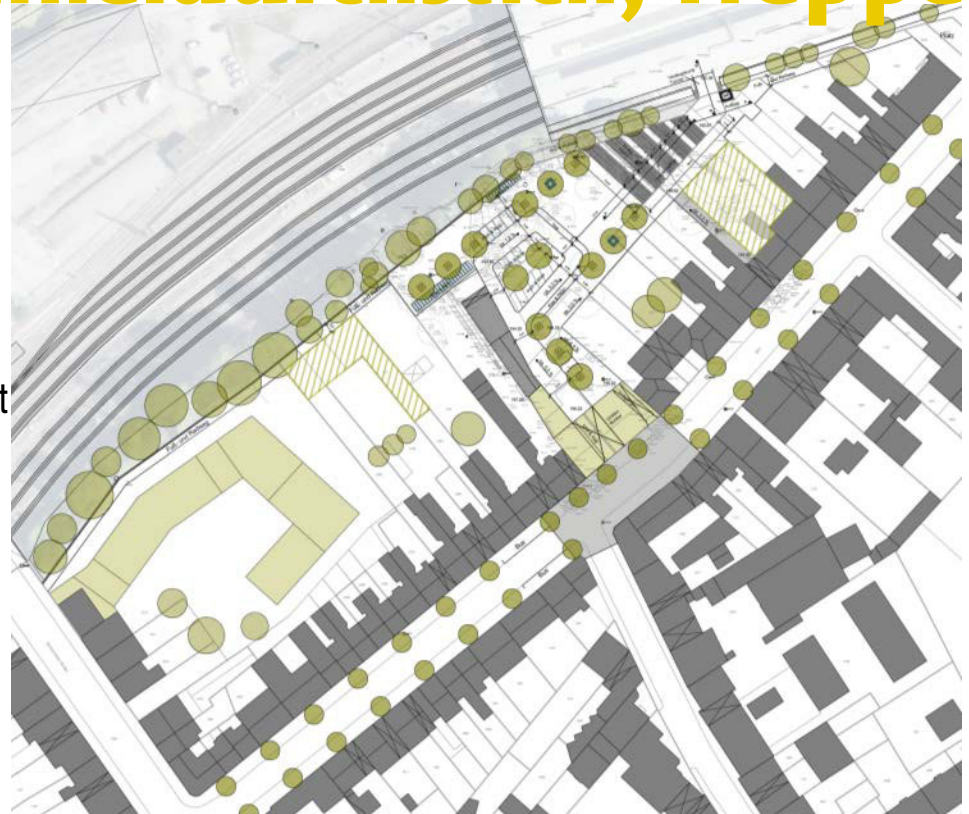
- Hinweise DB auf hohe Betriebskosten Brückenbauwerk und Aufzüge | Problem mit Hauptspeiseleitung DB

Entwurf Kempen Krause Ingenieure & Jochen König

# Planungsstand | Tunneldurchstich, Treppe

## Historie ab 2014

- 2014: Erstellung Machbarkeitsstudie (Schüssler Plan) für die Verlängerung der Personenunterführung und Vorplatz (Raumplan) mit Treppenanlagenplanung
- Beschluss MoA Mai 2014: Personenunterführung mit Treppenanlage planerisch weiterverfolgen
- 2016: Beauftragung der Vorplanung
- 2017: Ergebnis der Machbarkeitsstudie Vorplatz
- 2018: Beschluss Vorplanung
- 2019-2021: Entwurfs- und Genehmigungsplanung



# Planungsstand | Tunneldurchstich, Treppe

## Lageplan 500

- Machbarkeitsstudie Vorplatz (RaumPlan) mit:
- Treppenplanung | Genehmigungsplanung (SchüsslerPlan)





# Planungsstand | Tunneldurchstich, Treppe

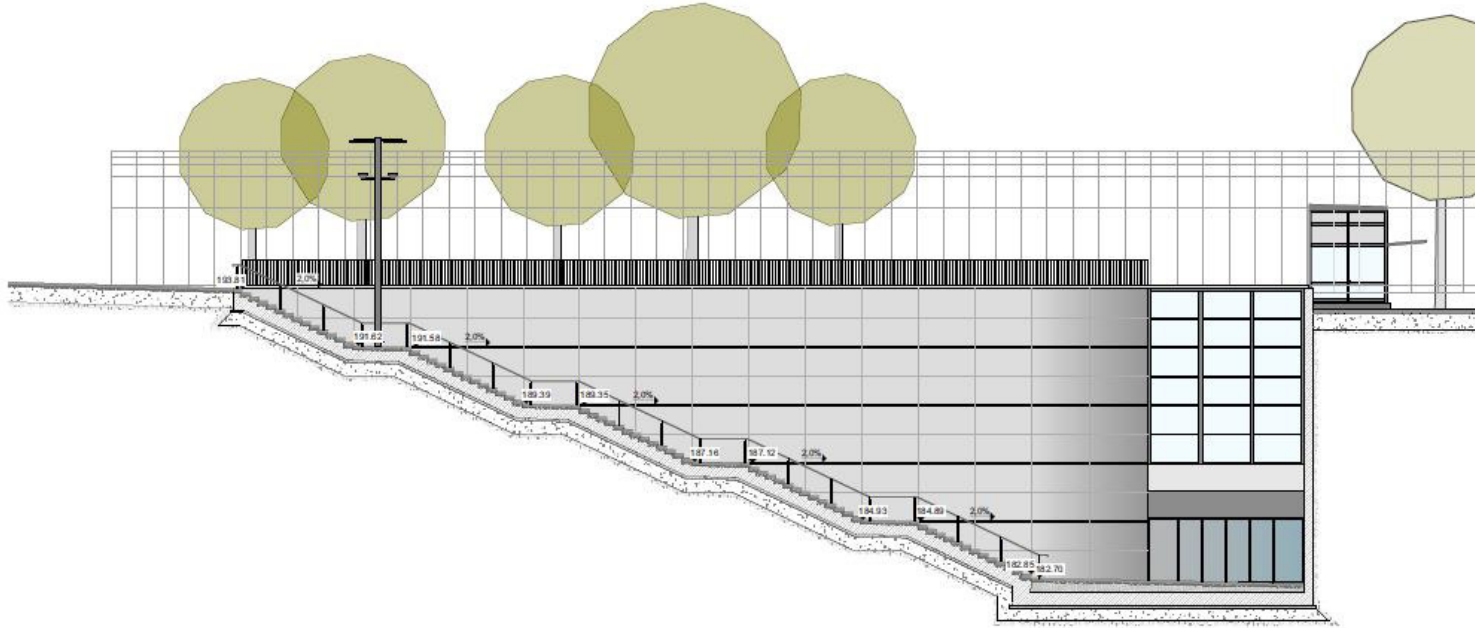
## Lageplan 100

- 5 Treppenpakete à 15 Steigungen
- 4 Treppenpodeste à 2,22 m Breite



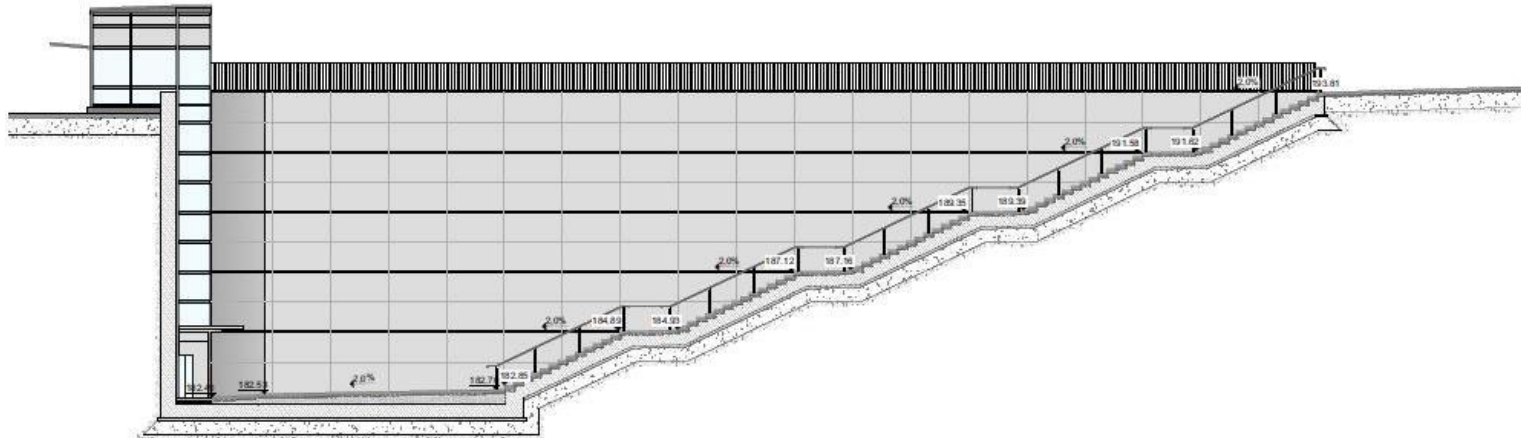
# Planungsstand | Tunneldurchstich, Treppe

## Treppenschnitt C-C



# Planungsstand | Tunneldurchstich, Treppe

## Treppenschnitt D-D





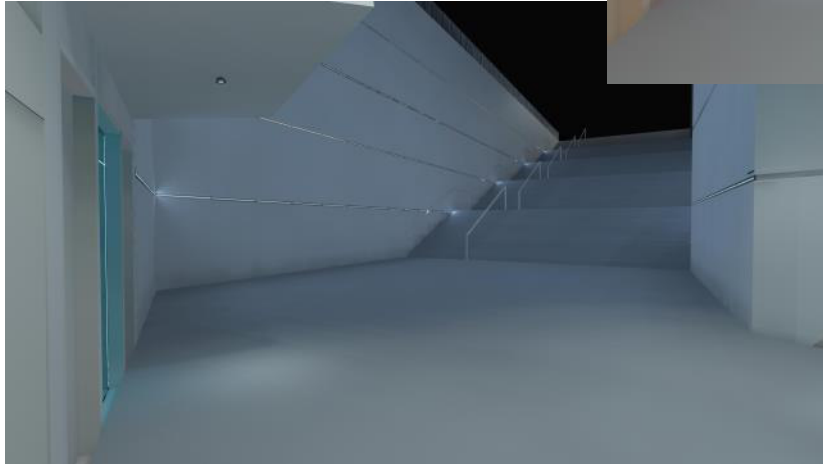
# Planungsstand | Tunneldurchstich, Treppe

## Lichtplanung | Ausleuchtung bei Nacht



# Planungsstand | Tunneldurchstich, Treppe

Lichtplanung  
Farbgebung



# Planungsstand | Tunneldurchstich, Treppe

## Perspektiven



# Planungsstand | Tunneldurchstich, Treppe

## Perspektiven





# Planungsstand | Tunneldurchstich, Treppe

Perspektiven  
Bei Nacht



# 4. Ausblick und Vorgehensweise

- Mehrfachbeauftragung
- Diskussion

# 4. Ausblick und Vorgehensweise

## Mehrfachbeauftragung | Diskussion

- Fertigstellung Leistungsverzeichnis
- Auslobungstext städtebaulich verkehrliche | freiraumplanerische Mehrfachbeauftragung

# Finanzen

## Kosten

- Kosten Tunneldurchstich | Treppe | Aufzug aus Vorplanung 2018: 4,7 Mio. € brutto (Preisstand 2018)  
Kostenberechnung Entwurfsplanung folgt im Juni 2021
  - Kosten Vorplatz aus Machbarkeitsstudie 2018 2,2 Mio. € brutto (Preisstand 2018)  
Kostenfortschreibung im Zuge von Mehrfachbeauftragung
  - Kosten Bunkerdurchstich 1,6 Mio. € brutto (Ausschreibung 2020)
- Summe: **8,5 Mio. €**



## Förderung | Haushalt

- Förderung NVR: 6,2 Mio. € förderfähige Kosten (Förderquote max. 90 %)
- Förderung Städtebau: 0,5 Mio. € förderfähige Kosten (Förderquote max. 80 %)  
(im Grundantrag Städtebauförderung von 2015 eingeplant, Kostenanpassung auf 1,5 - 2,0 Mio. möglich)
- Haushaltsteinplanung
  - 2021: 1,6 Mio. € (inkl. Übertragung aus 2020)
  - 2022: 1,0 Mio. €
  - 2023: 4,6 Mio. €

# Südausgang

## Chancen

- Verbesserung Wegeverbindung Burtscheid – Innenstadt
- Erreichbarkeit | Attraktivität Bahnverkehr (SPNV) erhöhen insb. Südraum / Belgien
- Direkte Anbindung Burtscheid und FH-Standorte an Hauptbahnhof
- Fortsetzung bahnparallele Wegeverbindung Kamper Straße - Burtscheider Straße – Südausgang - Frankenberger Viertel
- Ausbau des Angebotes an Mobilitätsinfrastruktur z.B. Fahrradparken ausbauen
- Erschließung von neuem Stadtraum mit Aufenthaltsqualität

# Südausgang

## Risiken

- Überwindung Topographieversprung von 10 m mit Treppenbauwerk | Stützwänden
- Gestaltung | Ausrichtung von Bauwerk Treppe
- Soziale Sicherheit im zukünftigen öffentlichen Raum
- Baugrund
- Dingliche Sicherung Rückverankerung Bauwerk
- Komplexität Projekt | Koordination Schnittstellen
- Ressourcen städtisches Personal
- Kostensteigerungen