



Vennbahn

#AachenMooVe!

Verbreiterung Geh-/Radweg

Vorstellung B1

08.09.2021

Vennbahn

Inhalt

- Einordnung #AachenMooVe! – Verbreiterung Vennbahn
- Projektverlauf
- Planung Priorität 1 und 2

Vennbahn

Inhalt

- Einordnung #AachenMooVe! – Verbreiterung Vennbahn
- Projektverlauf
- Planung Priorität 1 und 2

#AachenMooVe!1

Ausbau Rad- und Fußwegenetz

1. Rad-Vorrangrouten

Brand, Vaals und Grabenring

2. Radverkehrssicherheit auf Hauptverkehrsstraßen

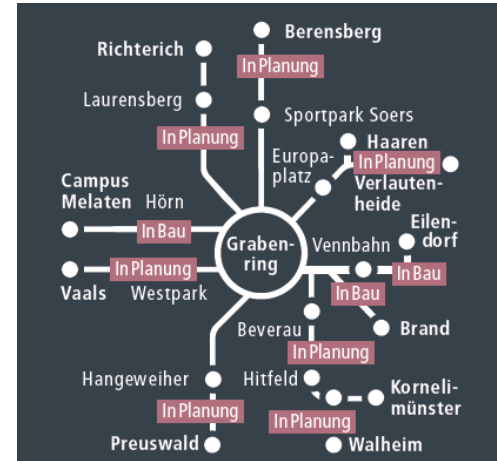
3. Regionale Radwege

Radweg Aachen-Stolberg, Verbreiterung Vennbahn

4. Fußwege

Lothringer Straße, Fußweg Stadtpark-Lousberg

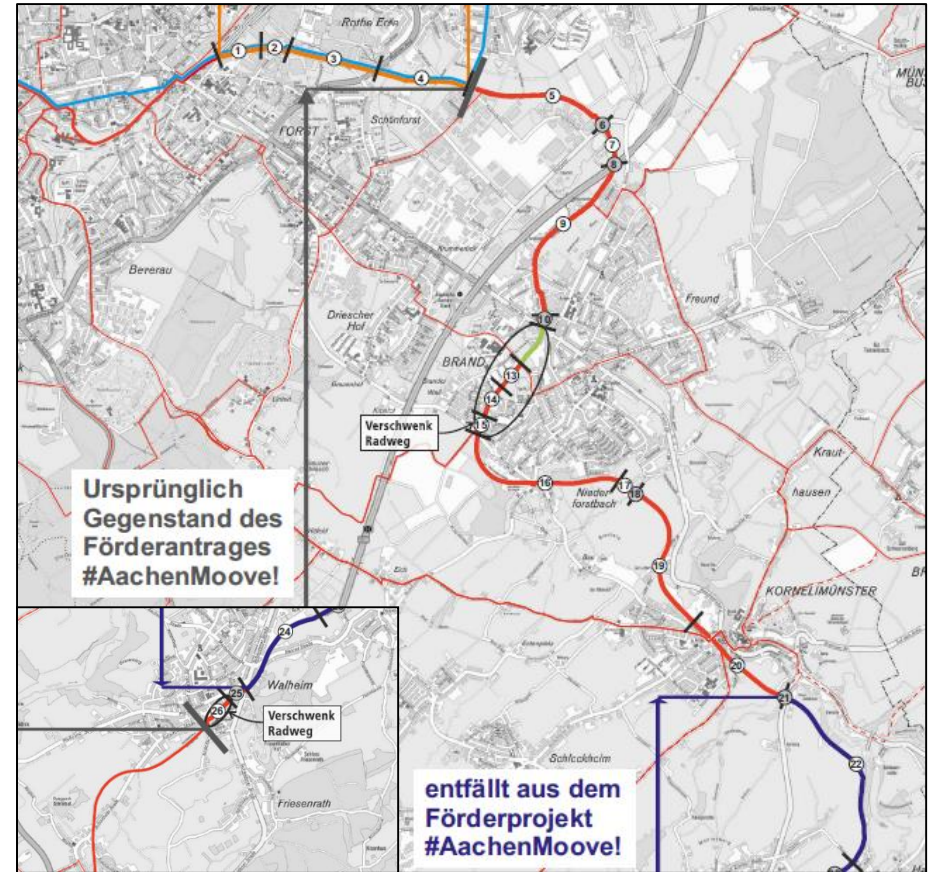
5. Marketingkampagne FahrRad



Vennbahn

Verbreiterung des gemeinsamen Geh-/Radweges

- Förderlaufzeit bis 06/2022
- Zielsetzung: Verkehrssicherheit und regionale Anbindung für Rad- und Fußverkehr
- Vom Bahnhof Rothe-Erde bis Kornelimünster und im Bereich Bahnhof Walheim
- Verbreiterung auf bis 4,0 m dort wo möglich
- Trennung von Geh- und Radweg in stark frequentierten Bereichen (Brand Rombachstraße, Bahnhof Kornelimünster, Bahnhof Walheim)
- Planung auf Grundlage eines Landschaftspflegerischen Begleitplans



Auszug aus Übersichtskarte Förderantrag

Vennbahn

Inhalt

- Einordnung #AachenMooVe! – Verbreiterung Vennbahn
- Projektverlauf
- Planung Priorität 1 und 2

2020

2021

Jan. – März

April – Juni

Juli – Sept.

Okt. – Dez.

Jan. – März

April - Juni

Juli – Sept.

Okt. – Dez.

03/2020 – Projektabstimmung Verwaltung – **Anpassung Strecke**, Landschaftspflegerischer Begleitplan (LBP) notwendig

08/2020 – Vergabe LBP & **Vorlage** für Gremien – Planung unter **Berücksichtigung Natur u. Landschaft**

12/2020 – Projektabstimmung Verwaltung zum LBP – gemeinsame Befahrung nötig

01/2021 – Gemeinsame **Befahrung** Verwaltung – **Abschnittseinteilung nach Eingriffsintensität**, Einschätzung Verbreiterungsrichtung und –breite

03/2021 – Projektabstimmung Verwaltung – Festlegung der **Priorisierung** der Abschnitte für Umsetzung

05/2021 – Projektabstimmung Verwaltung – Besprechung Entwurf LBP, Anpassung der Planungen

Vennbahn

01/2021 – Gemeinsame Befahrung

- Einteilung der Strecke anhand der Eingriffserheblichkeit für Natur und Landschaft
- Einschätzung der Verbreiterung und Richtung
- Definition von 29 Abschnitten

○ Eingriffsintensität – gering/ mäßig

○ Eingriffsintensität – mittel

○ Eingriffsintensität – hoch

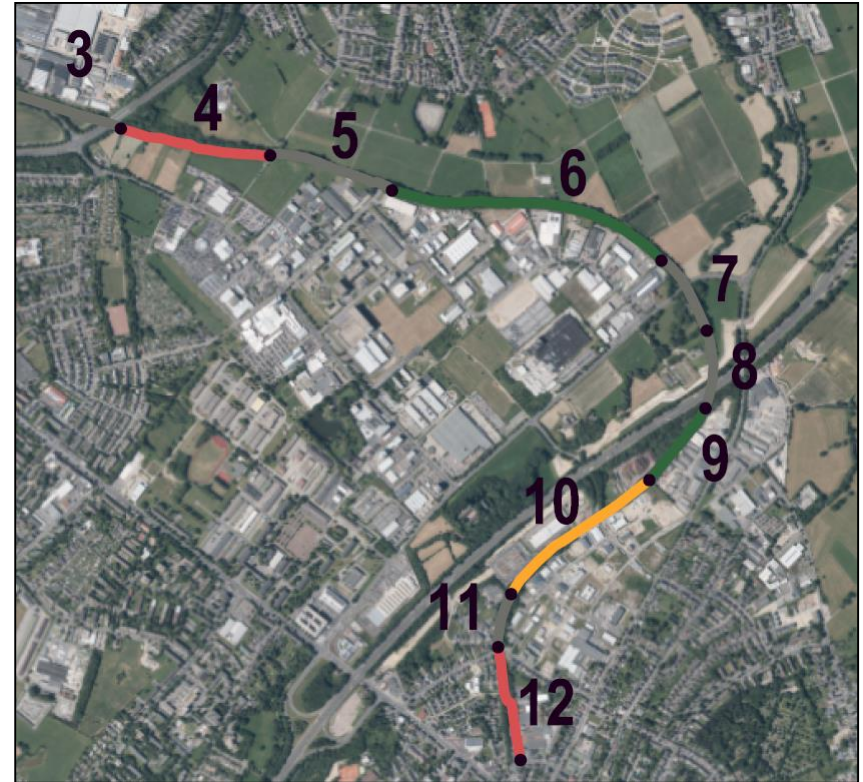
Abschnitt Nr.	Lage Abschnitt	Länge Abschnitt [m]	Befahrung - Einschätzung Eingriffsintensität für Natur- und Landschaft			Befahrung Verbreiterung Richtung	Befahrung - Kommentare
1	Kreisverkehr Eisenbahnweg bis Höhe Hausnummer 32 (Innenbereich)	400	gering/ mäßig	mittel	hoch	Süden (rechts) auf 4,0 m	- Immer wieder Bäume, die unter die Baumschutzsatzung fallen - In einige Zwischenstücke Verbreiterung möglich -> Durchgängige Verbreiterung konfliktfrei - Ausbaubreite beträgt bereits 3,20 m -> ggf. ausreichend, da hier wenig Freizeitverkehr
2	Hausnummer 32 bis Kilometerschild 4,0 (Innenbereich)	550	gering/ mäßig	mittel	hoch	Süden/Norden/Süden (rechts/links/rechts) auf 4,0 m	- Verbreiterung bis Philippsstraße in südliche Hecke (Stäucher und Bäume, die überwiegend nicht unter die Baumschutzsatzung fallen) - Bis Philippsstraße auf der nördlichen Seite Jungbäume in ruderalem Streifen - Ab Philippsstraße Verbreiterung nach Norden in altes Gleisbett mit Pioniergebüsch (Haseleus Erfassung durchführen) - Wechsel zur südlichen Seite: Pioniergeholz und nur vereinzelt Bäume unter Baumschutz - Nachpflanzung von Hecke als Ausgleich oben auf Böschung Richtung Eisenbahnweg
3	Kilometerschild 4,0 bis kurz hinter Unterführung Madrider Ring (Innenbereich)	400	gering/ mäßig	mittel	hoch	Süden (rechts) auf 3,0 - 3,5 m	- Im Norden steiler Damm - Im Süden immer mehr Bäume unter Baumschutz - Wenn dann nur moderate Verbreiterung möglich - Haseleus Erfassung durchführen
4	Kurz hinter Unterführung Madrider Ring bis Kreuzung Halfenstraße (Außenbereich)	500	gering/ mäßig	mittel	hoch	Süden (rechts) auf 3,5 - 4,0 m	- Verbreiterung nach Süden - Prüfung versetzen Zaun RRB - In Dammlage LSG mit einzelnen Konflikte z.B. Gruppe Eschen -> Ausgleich direkt vor Ort prüfen - In Dammlage Haseleus Erfassung durchführen - Im Norden liegt ein GLB - Verbreiterung anstelle der einzelnen Hecke - Ankauf Grundstück LW-Fläche (Weide) nötig - Pflanzung neuer Hecke als Ausgleich und als Pufferwirkung Gewerbegebiet
5	Kreuzung Halfenstraße bis Wendehammer Zieglerstraße (Außenbereich/Innenbereich)	400	gering/ mäßig	mittel	hoch	keine	- Beidseitig enger Gehölzstreifen mit vielen erhaltenswerte Bäume - Teilweise sehr nah am Wegesrand
6	Wendehammer Zieglerstraße bis Versatz Brücke Debyestraße (Innenbereich)	950	gering/ mäßig	mittel	hoch	Süden (rechts) auf 4,0 m	- Verbreiterung nach Süden auf Rasenfläche fast ausschließlich konfliktfrei - Die vielen schützenswerte Bäume stehen weit genug von geplanter Verbreiterung entfernt (gelegentlich Wurzelschachtungen empfohlen) - Generell trotzdem wurzelchonende Arbeitsweise mit Saugbagger und Nachbehandlung der freigelegten Wurzeln notwendig
7	Versatz Brücke Debyestraße bis Gastrasse (Außenbereich)	300	gering/ mäßig	mittel	hoch	keine	- Beidseitig steiler Damm mit Altbaumbestand - Teilweise sehr nah am Wegesrand

Auszug aus dem Protokoll

Vennbahn

03/2021 – Priorisierung der Abschnitte

- #AachenMooVe! Begrenzte Förderlaufzeit bis 06/2022
 - Etwa 2,2 Mio € Fördersumme
 - Bauarbeiten müssen bis 06/2022 abgeschlossen sein
- Priorisierung von kurzfristig umzusetzenden Abschnitten
- Kriterien Eingriffsintensität und zeitliche Umsetzbarkeit
- Vier Priorisierungsgruppen
- Gemeinsame Abstimmung der Verwaltung im März 2021



Auszug aus Karte Übersicht Priorisierung

• Kriterien für Priorität 1

- Eingriffsintensität **gering/mäßig**
- **Keine/kaum** Rodungsarbeiten
- **Keine/kaum** weiteren Konflikte

• Kriterien für Priorität 3

- Eingriffsintensität hauptsächlich **gering/mäßig**
- Rodungsarbeiten
- Weitere Konflikte

• Kriterien für Priorität 2

- Eingriffsintensität hauptsächlich **gering/mäßig**
- Rodungsarbeiten
- **Keine/kaum** weiteren Konflikte

• Kriterien für Priorität 4

- Eingriffsintensität **mittel/hoch**

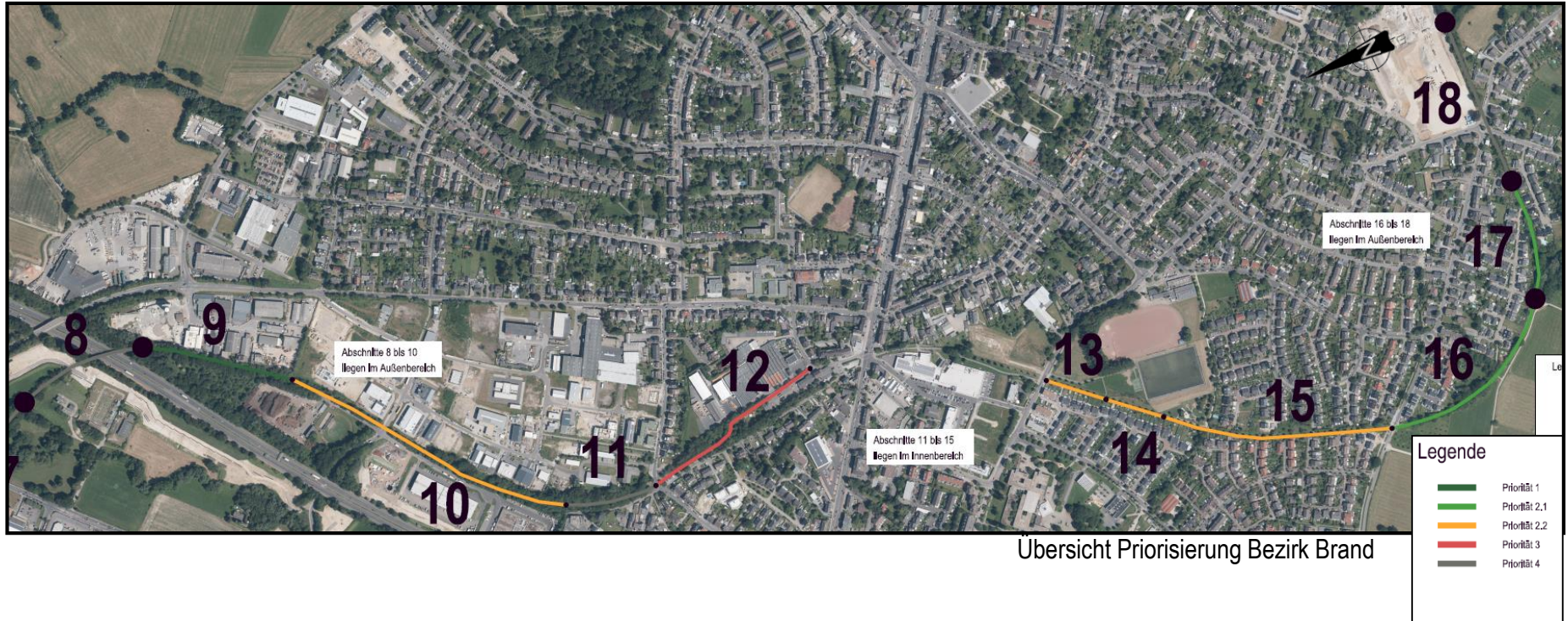
Vennbahn

Inhalt

- Einordnung #AachenMooVe! – Verbreiterung Vennbahn
- Projektverlauf
- Planung Priorität 1 und 2

Vennbahn

Planungen B1



Übersicht Priorisierung Bezirk Brand

Vennbahn

Planungen B1 – Beschlussvorschlag

- Die **Bezirksvertretung Brand** nimmt den Bericht der Verwaltung zur Kenntnis und empfiehlt dem Mobilitätsausschuss,
 - den **Planungs- und Ausführungsbeschluss** für den Umbau des Abschnittes **9** des Vennbahnweges
 - sowie den **Planungsbeschluss** für die Abschnitte **16 und 17** des Vennbahnweges gemäß den vorgelegten Planungen zu fassen.



Abschnitt	Bezirk	Lage	Länge	Breite Bestand/ Planung	Priorität	Baum-/ Landschaftsschutz	LBP Bewertung - Eingriffserheblichkeit
9	B1	Zwischen A44 und Gewerbepark Brand	320 m	2,50 m/ 3,50 m	1	Landschaftsplan: Besonderer Schutz von BHG*	mäßig
16	B1	Zwischen Münsterstr. und Niederforstbacherstr.	380 m	2,50 m/ 3,50 m	2	Landschaftsplan: Besonderer Schutz von BHG*	gering
17	B1	Zwischen Münsterstr. und Niederforstbacherstr.	230 m	2,50 m/ 3,50 m	2	Landschaftsplan: Besonderer Schutz von BHG*	gering

*BHG: Bäume, Hecken und Gewässer

- Drei Abschnitte im Gebiet des Bezirks – Länge 230 m bis 380 m – Gesamt 930 m
- Befreiung vom Landschaftsschutz für alle Abschnitte notwendig
- Eingriffserheblichkeit in Natur- und Landschaft gering bis mäßig

Abschnitt	Bezirk	Lage	Länge	Breite Bestand/ Planung	Änderungen im Bestand	Randeinfassung
9	B1	Zwischen A44 und Gewerbepark Brand	320 m	2,50 m/ 3,50 m	Vollausbau	Winkelrandstein
16	B1	Zwischen Münsterstr. und Niederforstbacherstr.	380 m	2,50 m/ 3,50 m	Decken- und Tragschichtsanierung	Bankett/ Tiefbordstein
17	B1	Zwischen Münsterstr. und Niederforstbacherstr.	230 m	2,50 m/ 3,50 m	Decken- und Tragschichtsanierung	Tiefbordstein/ Bankett

- Ein Abschnitt im Vollausbau – A9
- Sanierung der Deck- und Tragschicht in übrigen Abschnitten
- Zusätzlich Sanierung von etwa 100 m des Abschnittes 16, die nicht verbreitert werden können

Planungsbeschluss

Planungs- und Ausführungsbeschluss

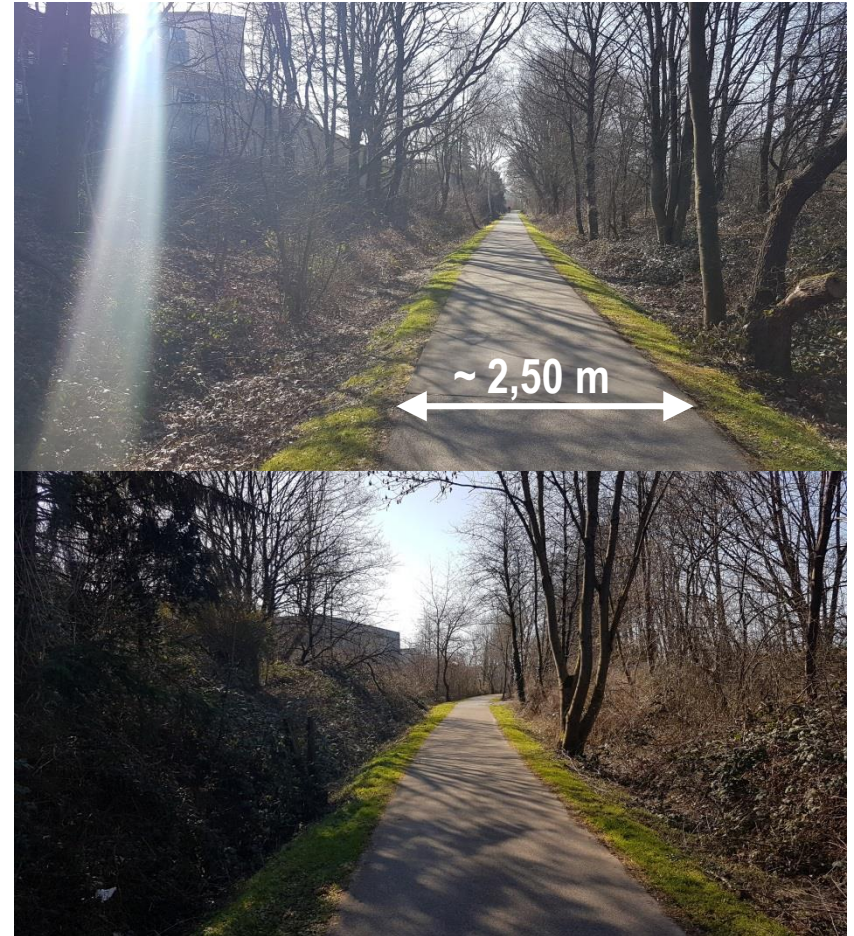
Abschnitt	Bezirk	Länge	Bauzeit	Einflüsse Bauablauf	Vergabe	mögl. Baufertigstellung	Kostenschätzung	Zur Förderung über #AachenMooVe! vorgesehen
9	B1	320 m	9-10 Wochen	-	Vergabe 1 Los 2	Q2/2022	235.000 €	235.000 €
16	B1	380 m	7-8 Wochen	Liegt vor A17	Vergabe 2 Los 2	Q3/2022	162.000 €	- €
17	B1	230 m	4-5 Wochen	Liegt hinter A16	Vergabe 2 Los 2	Q3/2022	111.000 €	- €
Gesamt B1							508.000 €	235.000 €

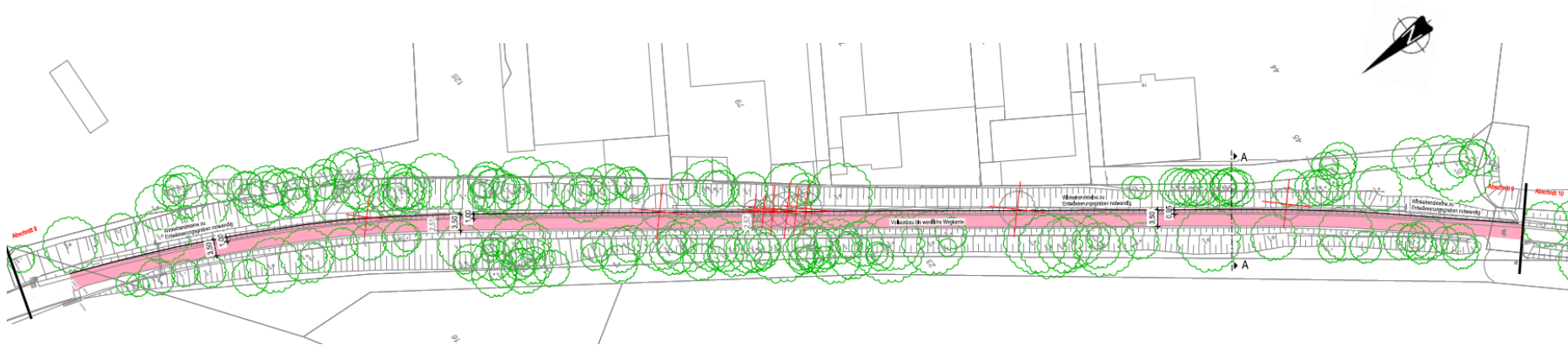
- Abschnitt 9 im **Förderzeitraum** umsetzbar – Kostenschätzung **235.000 €**
- Umsetzung von A16 und A17 in Q3/ Q4 2022 möglich – Kostenschätzung **273.000 €**

Vennbahn

A9 – Heutige Situation

- Beginn – Brücke Autobahn A44
- Ende – Verbindung Camp Pirotte
- Länge – 320 m
- Breite – ca. 2,50 m
- Außenbereich
- Leichte Dammlage mit Seitengräben an beiden Seiten – Anschließend ansteigende Böschungen mit teilweise altholzreichen Gehölzbestand
- Südöstlicher Seitengraben gehölzarm



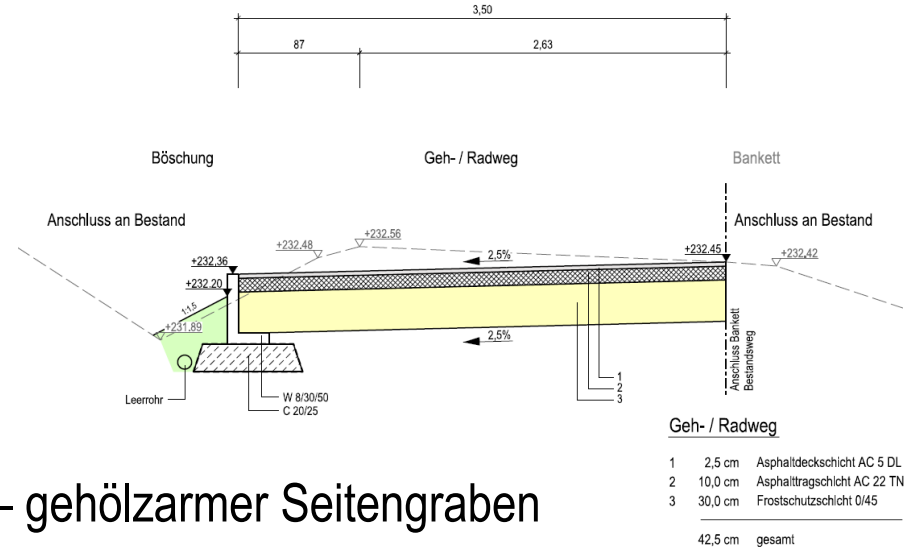
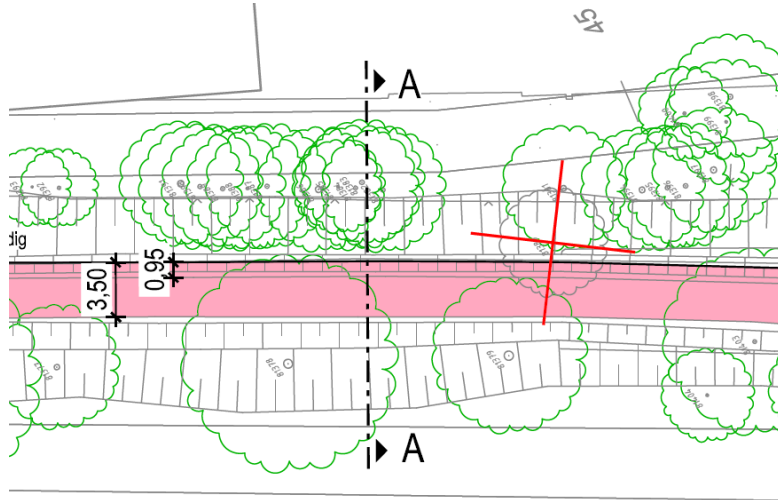


- Verbreiterung auf 3,50 m nach Südosten – gehölzarter Seitengraben
- Vollausbau bis nördliche Wegkante – Einbau von Winkelrandsteinen zum Seitengraben
- Aktuelle Kostenschätzung – 235.000 €

Vennbahn

Ag – Planung

Schnitt A-A - Abschnitt 9



- Verbreiterung auf 3,50 m nach Südosten – gehölzarmen Seitengraben
- Vollausbau bis westliche Wegkante – Einbau von Winkelrandsteinen zum Seitengraben
- Aktuelle Kostenschätzung – 235.000 €

Vennbahn

Ag – Planung – Bäume

- Im Seitengraben stehen insgesamt 9 Bäumen, die für den Ausbau entfallen müssten
- 7 Birken – StD. 20-28 cm (deutlich verminderte Vitalität)
- Eine Esche – StD. 30 cm
- Eine Vogelkirsche – StD. 28 cm
- Keiner dieser Bäume steht unter Baumschutz
- Im Landschaftspflegerischen Begleitplan ist der Wegfall dieser Bäume in die Bewertung und Eingriffsbilanzierung eingeflossen



Vennbahn

Ag – Planung – Bäume

- Im Seitengraben stehen insgesamt 9 Bäumen, die für den Ausbau entfallen müssten
- 7 Birken – StD. 20-28 cm (deutlich verminderte Vitalität)
- Eine Esche – StD. 30 cm
- Eine Vogelkirsche – StD. 28 cm
- Keiner dieser Bäume steht unter Baumschutz
- Im Landschaftspflegerischen Begleitplan ist der Wegfall dieser Bäume in die Bewertung und Eingriffsbilanzierung eingeflossen



Vennbahn

A16 – Heutige Situation

- Beginn – Münsterstraße
- Ende – Fußweg Vennbahnbogen
- Länge – 380 m
- Breite – ca. 2,50 m
- Außenbereich
- 210 m leichte Dammlage mit Seitengräben und Baumhecken zu beiden Seiten (Bild oben)
- 170 m Scherrasen mit einzelnen Bäumen und Hecken auf beiden Seiten (Bild unten)



Vennbahn

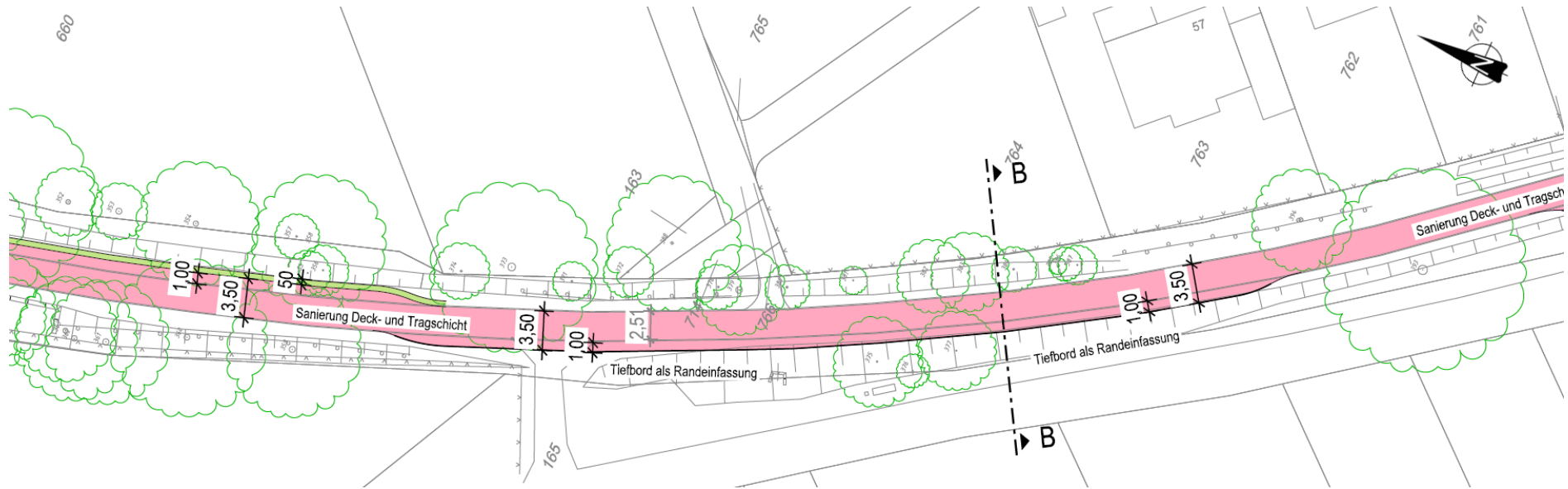
A16 – Planung



- Verbreiterung auf 3,50 m/ **keine Verbreiterung auf ca. 100 m möglich – Baumbestand**
- Sanierung Deck- und Tragschicht/ **Sanierung Deck- und Tragschicht**
- Kostenschätzung für den gesamten Abschnitt von 380 m – 162.000 €

Vennbahn

A16 – Planung

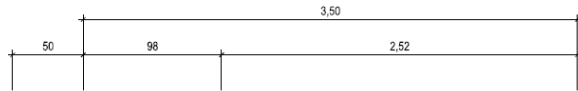


- Verschwenk der Verbreiterung nach dem Ende der beidseitigen Baumhecke
- **Keine Verbreiterung im erweiterten Traufbereich der Eiche**

Vennbahn

A16 – Planung

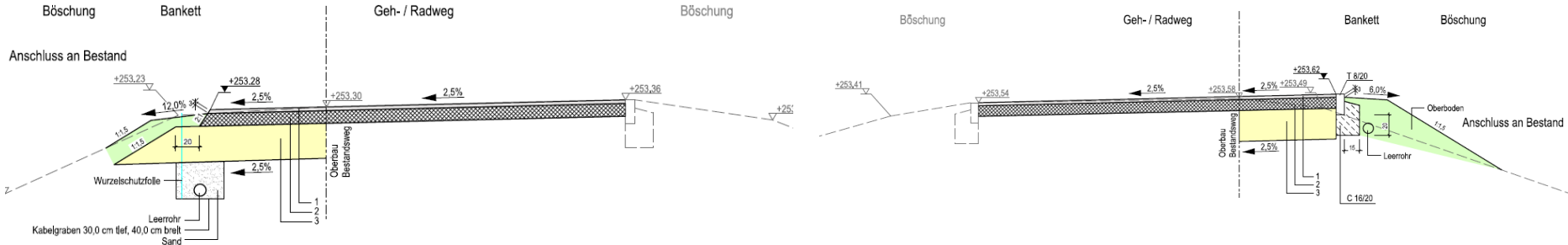
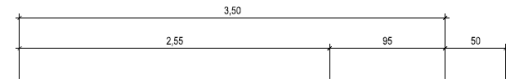
Schnitt A-A - Abschnitt 16



Geh- / Radweg

1	2,5 cm	Asphaltdeckschicht AC 5 DL
2	10,0 cm	Asphalttragschicht AC 22 TN
3	30,0 cm	Frostschutzschicht 0/45
42,5 cm		gesamt

Schnitt B-B - Abschnitt 16



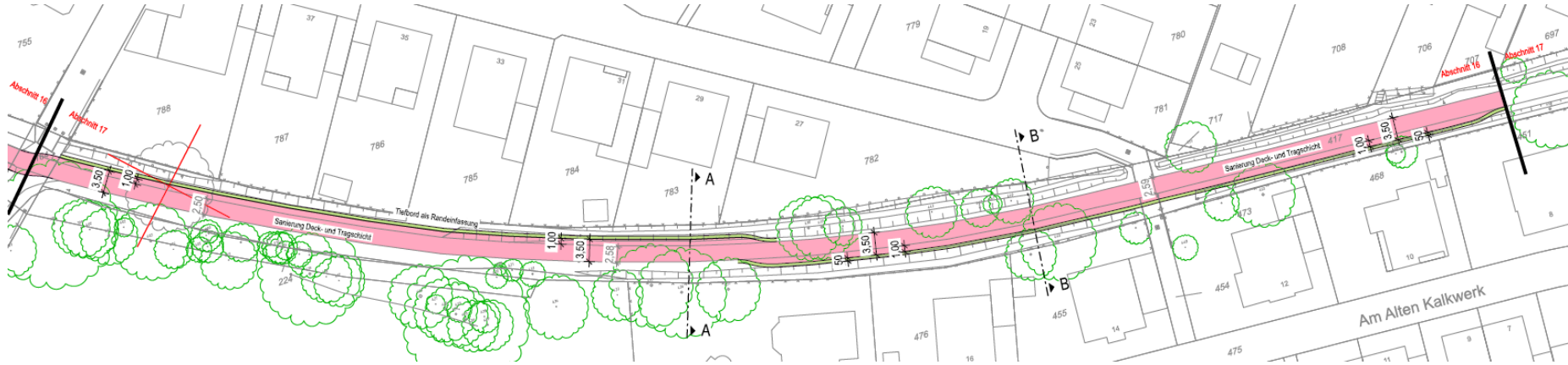
- A-A: Verbreiterung nach Osten mit Bankette als Randeinfassung
- B-B: Verbreiterung nach Westen mit Tiefbordstein als Randeinfassung

Vennbahn

A17 – Heutige Situation

- Beginn – Fußweg Vennbahnbogen
- Ende – Kilometerschild 10,0
- Länge – 230 m
- Breite – ca. 2,50 m
- Außenbereich
- 115 m Rasenfläche im Norden und Scherrasen mit Baumhecke im Süden (Bild oben)
- 115 m Scherrasen mit einzelnen Bäumen im Norden und Scherrasen mit Baumhecke jenseits eines Seitengrabens im Süden (Bild unten)



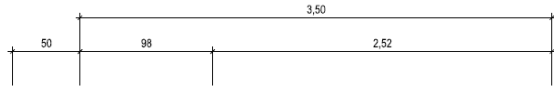


- 115 m Verbreiterung auf 3,50 m nach Norden – Rasenfläche
- 115 m Verbreiterung auf 3,50 m nach Süden – Bankett mit Seitengraben
- Kostenschätzung inklusive Sanierung Deck- und Tragschicht – 111.000 €

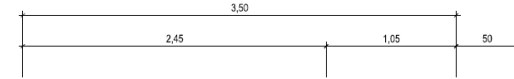
Vennbahn

A17 – Planung

Schnitt A-A - Abschnitt 17

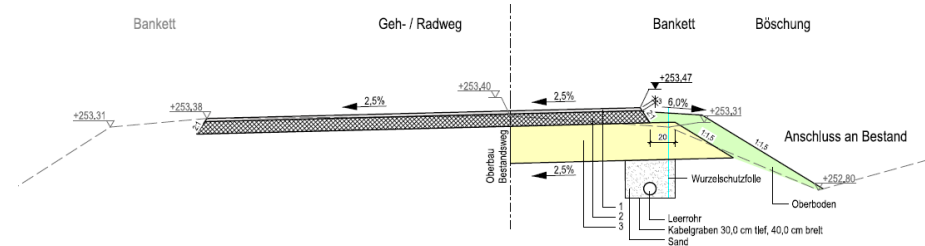
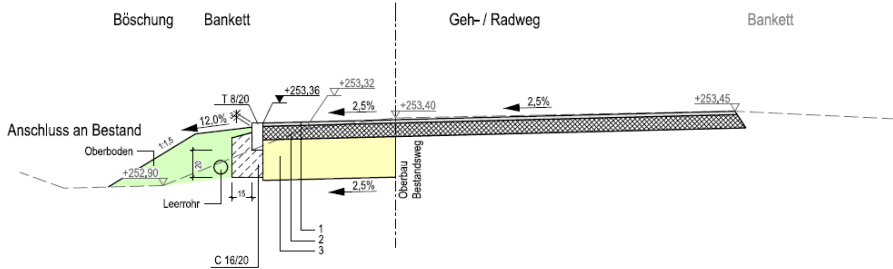


Schnitt B-B - Abschnitt 17



Geh- / Radweg

- | | | |
|---------|---------|-----------------------------|
| 1 | 2,5 cm | Asphaltdeckschicht AC 5 DL |
| 2 | 10,0 cm | Asphalttragschicht AC 22 TN |
| 3 | 30,0 cm | Frostschuttschicht 0/45 |
| 42,5 cm | | gesamt |



- A-A: Verbreiterung nach Norden mit Tiefbordstein als Randeinfassung
- B-B: Verbreiterung nach Süden mit Bankett als Randeinfassung

Vennbahn

Planungen B1 – Zusammenfassung

- Empfehlung für **Planungsbeschluss** der Abschnitte **16 und 17**
 - Kostenschätzung 273.000 € (Förderung angestrebt)
 - Befreiung vom Landschaftsschutz notwendig
- Empfehlung für **Planungs- und Ausführungsbeschluss** des Abschnittes 9
 - Kostenschätzung 235.000 € (80% Förderung)
 - Befreiung vom Landschaftsschutz notwendig



Vennbahn

Ausblick

- **Entscheidung** über Befreiung vom Landschaftsschutz durch **Naturschutzbeirat am 14.09.2021**
- **Entscheidung** über den Planungsbeschluss bzw. Planungs- und Ausführungsbeschluss durch **Mobilitätsausschuss am 30.09.2021**
- Anschließend Beginn der Ausführungsplanung für Abschnitt 9
- Förderprojekt zur Beleuchtung – Vorlage zu Beleuchtung der Vennbahn in Arbeit





Vielen Dank!