

Vorlage		Vorlage-Nr: FB 36/0125/WP18
Federführende Dienststelle: FB 36 - Fachbereich Klima und Umwelt		Status: öffentlich
Beteiligte Dienststelle/n:		Datum: 15.11.2021
		Verfasser/in: FB 36/200
Öffentliche Grün- und Spielplatzflächen in Aachen-Lichtenbusch , Neubau des Spielplatzes "Holunderweg" und Aufwertung des Spielplatzes "Raerener Straße"		
Ziele: Klimarelevanz keine		
Beratungsfolge:		
Datum	Gremium	Zuständigkeit
07.12.2021	Kinder- und Jugendausschuss	Anhörung/Empfehlung
08.12.2021	Bezirksvertretung Aachen-Kornelimünster / Walheim	Entscheidung

Beschlussvorschlag:

Der Kinder- und Jugendausschuss nimmt den Bericht der Verwaltung zustimmend zur Kenntnis und empfiehlt der Bezirksvertretung Aachen-Kornelimünster/Walheim, den Ausführungsbeschluss für die Herstellung des neuen Spielplatzes „Holunderweg“ und für die Aufwertung des Spielplatzes „Raerener Straße“ in Aachen-Lichtenbusch zu fassen.

Die Bezirksvertretung Aachen-Kornelimünster nimmt den Bericht der Verwaltung zustimmend zur Kenntnis und fasst den Ausführungsbeschluss für die Herstellung des neuen Spielplatzes „Holunderweg“ und für die Aufwertung des Spielplatzes „Raerener Straße“ in Aachen-Lichtenbusch.

Finanzielle Auswirkungen

	JA	NEIN	
	x		

5-130101-400-00200-300-1 (4-130101-400-4) Bau Spielplatz Lichtenbusch „Holunderweg“

Investive Auswirkungen	Ansatz 2021	Fortgeschrieb ener Ansatz 2021	Ansatz 2022 ff.	Fortgeschrieb ener Ansatz 2022 ff.	Gesamt- bedarf (alt)	Gesamt- bedarf (neu)
	Einzahlungen	0	0	0	0	0
Auszahlungen	150.000 €	150.000 €	0	0	0	0
Ergebnis	150.000 €	150.000 €	0	0	0	0
+ Verbesserung / - Verschlechterung	0		0			
	Deckung ist gegeben		Deckung ist gegeben/ keine ausreichende Deckung vorhanden			

konsumtive Auswirkungen	Ansatz 2021	fortgeschriebe ner Ansatz 2021	Ansatz 2022 ff.	fortgeschriebe ner Ansatz 2022 ff.	Folgekoste n (alt)	Folgekost en (neu)
	Ertrag	0	0	0	0	0
Personal-/ Sachaufwand	0	0	0	0	0	5.500 €
Abschreibungen	20.000 €	20.000 €	0	0	0	0
Ergebnis	20.000 €	20.000 €	0	0	0	5.500 €
+ Verbesserung / - Verschlechterung	0		0			
	Deckung ist gegeben		Deckung ist gegeben			

Weitere Erläuterungen (bei Bedarf):

Für die Herstellung des neuen Spielplatzes „Holunderweg“ in Aachen-Lichtenbusch werden die Gesamtkosten auf 150.000,00 € geschätzt, die sich aus 63.000,00 € für Spielgeräte mit dazugehörigem Fallschutz (Finanzposition 78310000) und 87.000,00 € für die Anlage einer Drainage und die Herstellung einer barrierefreien Zuwegung und hiermit verbundene Erdarbeiten zusammensetzen (Finanzposition 78350000 und 78530000).

Bei dem PSP-Element 5-130101-400-00200-300-1 „Bau Spielplatz Lichtenbusch“ stehen im Jahr 2021 insgesamt Mittel in Höhe von 150.000 € zur Verfügung (40.000,00 € bei 78530000 „Sonstige Baumaßnahme“, 20.000,00 € bei 78350000 „Investitionsauszahlung für Festwerte“ analog Aufwand für Festwerte im konsumtiven Bereich sowie 90.000,00 € bei 78310000 „Erwerb von

Vermögensgegenstände oberhalb der Wertgrenze“). Allerdings sind gem. Haushaltsbeschluss 2021 davon 30.000 € für die Fortentwicklung des Spielplatzes Raerener Straße vorgesehen.

Die Folgekosten in Höhe von 5500 € pro Jahr sind durch den Produktverantwortlichen haushaltneutral sicherzustellen.

PSP-Element: 5-130101-900-03100-300-1 Kostenart: 78310000 Spiel- und Bolzplätze

Investive Auswirkungen	Ansatz 2021	fortgeschriebener Ansatz 2021*) **)	Ansatz 2022 ff.	Fortgeschriebener Ansatz 2022 ff.	Gesamtbedarf (alt)	Gesamtbedarf (neu)
Einzahlungen	0	0	0	0	0	0
Auszahlungen	50.000 €	171.398,04 €	0	0	0	0
Ergebnis	50.000 €	171.398,04 €	0	0	0	0
+ Verbesserung / - Verschlechterung	0		0			
	Deckung ist gegeben		Deckung ist gegeben/ keine ausreichende Deckung vorhanden			

* davon 97.910 € aus Ermächtigungsübertragung

** davon 24.000 € verlagert von 78350000 zu 78310000

PSP-Element: 5-130101-900-03100-300-1 Kostenart: 78350000 Spiel- und Bolzplätze

Investive Auswirkungen	Ansatz 2021	fortgeschriebener Ansatz 2021*) **)	Ansatz 2022 ff.	Fortgeschriebener Ansatz 2022 ff.
Einzahlungen	0	0	0	0
Auszahlungen	50.000 €	189.477,80 €	0	0
Ergebnis	50.000 €	189.477,80 €	0	0
+ Verbesserung / - Verschlechterung	0		0	
	Deckung ist gegeben		Deckung ist gegeben/ keine ausreichende Deckung vorhanden	

*davon 163.478 € aus Ermächtigungsübertragung ** davon 24.000,- € verlagert von 78350000 zu 78310000

PSP-Element: 4-130101-928-3, 5256 0000 (analog 78350000)

konsumtive Auswirkungen	Ansatz 2021	fortgeschriebe ner Ansatz 2021*)**)	Ansatz 2022 ff.	fortgeschriebe ner Ansatz 2022 ff.	Folgekoste n (alt)	Folgekost en (neu)
Ertrag	0	0	0	0	0	0
Personal-/ Sachaufwand	0		0	0	0	3.550 €
Abschreibungen	50.000,-	189.477,80 €	0	0	0	
Ergebnis	50.000,-	189.477,80 €	0	0	0	3.550 €
<i>+ Verbesserung / - Verschlechterung</i>	0		0			
	Deckung ist gegeben		Deckung ist gegeben			

*davon 163.478 € aus Ermächtigungsübertragung

** 24.000 € gesperrt aufgrund Verlagerung von 78350000 zu 78310000

Für die Herstellung des bestehenden Spielplatzes „Raerener Straße“ in Aachen-Lichtenbusch werden die Gesamtkosten auf 80.000,00 € geschätzt, die sich aus 60.000,00€ für Spielgeräte mit dazugehörigem Fallschutz (Finanzposition 78310000) und 20.000,00€ für Drainagen, Ausstattung (Bänke und Mülleimer), sowie die barrierefreie Zuwegung und den Erdarbeiten (Finanzposition 78350000 und 78530000) zusammensetzen. Insofern es zur besseren Transparenz gewünscht wird, können die Mittel auch über §26 der Hauptsatzung auf ein separates investives PSP-Element verlagern. Die Folgekosten 3550 € pro Jahr ab 2023 sind durch den Produktverantwortlichen haushaltneutral sicherzustellen.

Unter dem PSP-Element: 5-130101-900-03100-300-1 stehen die entsprechenden Haushaltsmittel ausreichend zur Verfügung.

Klimarelevanz

Bedeutung der Maßnahme für den Klimaschutz/Bedeutung der Maßnahme für die Klimafolgenanpassung (in den freien Feldern ankreuzen)

Zur Relevanz der Maßnahme für den Klimaschutz

Die Maßnahme hat folgende Relevanz:

<i>keine</i>	<i>Positiv</i>	<i>negativ</i>	<i>nicht eindeutig</i>
x			

Der Effekt auf die CO₂-Emissionen ist:

<i>gering</i>	<i>Mittel</i>	<i>groß</i>	<i>nicht ermittelbar</i>

Zur Relevanz der Maßnahme für die Klimafolgenanpassung

Die Maßnahme hat folgende Relevanz:

<i>keine</i>	<i>Positiv</i>	<i>negativ</i>	<i>nicht eindeutig</i>
x			

Größenordnung der Effekte

Wenn quantitative Auswirkungen ermittelbar sind, sind die Felder entsprechend anzukreuzen.

Die **CO₂-Einsparung** durch die Maßnahme ist (bei positiven Maßnahmen):

gering	<input type="checkbox"/>	unter 80 t / Jahr (0,1% des jährl. Einsparziels)
mittel	<input type="checkbox"/>	80 t bis ca. 770 t / Jahr (0,1% bis 1% des jährl. Einsparziels)
groß	<input type="checkbox"/>	mehr als 770 t / Jahr (über 1% des jährl. Einsparziels)

Die **Erhöhung der CO₂-Emissionen** durch die Maßnahme ist (bei negativen Maßnahmen):

gering	<input type="checkbox"/>	unter 80 t / Jahr (0,1% des jährl. Einsparziels)
mittel	<input type="checkbox"/>	80 bis ca. 770 t / Jahr (0,1% bis 1% des jährl. Einsparziels)
groß	<input type="checkbox"/>	mehr als 770 t / Jahr (über 1% des jährl. Einsparziels)

Eine Kompensation der zusätzlich entstehenden CO₂-Emissionen erfolgt:

<input type="checkbox"/>	Vollständig
<input type="checkbox"/>	überwiegend (50% - 99%)
<input type="checkbox"/>	teilweise (1% - 49 %)

	Nicht
	nicht bekannt

Erläuterungen:

Seit längerem besteht von vielen ortsansässigen Familien im Ortsteil Aachen-Lichtenbusch der Wunsch nach einem neuen Spielplatz. Eine solche Fläche von rd. 900 m² wurde im Bebauungsplan Nr. 855 (I) zwischen Kesselstraße und Holunderweg als öffentliche Spiel-/Grünfläche ausgewiesen. Die vorgesehene Parzelle wird z.Z. von einem ortsansässigen Landwirt als intensive Wiesenfläche genutzt. Zwei wunderschöne alte Eichen prägen diesen Standort. In Abstimmung mit dem Fachbereich Kinder, Jugend und Schule wurde nun die Neuanlage des Spielplatzes mit dem Namen „Holunderweg“ durch den Fachbereich Klima und Umwelt geplant. Im direkten Einzugsbereich leben derzeit 77 Kinder in den Altersgruppen von 0-14 Jahren.



Bestand April 2021

Leider konnte coronabedingt keine Bürgerbeteiligung vor Ort durchgeführt werden.

Daher hat man sich im Frühjahr 2021 dafür entschieden, die Kinder, Bürger*innen, Anwohner*innen und Kindergärten per Pressemitteilung und durch das Verteilen von Flyern über eine geplante Spielplatz-Neuplanung am Holunderweg zu informieren und aufzufordern Ideen und Vorschläge per Post oder Mail beim Fachbereich Klima und Umwelt einzureichen.

Hierbei wurden folgende Ideen und Anregungen mehrfach vorgetragen:

- Erhaltung der alten Eichen
- Trockenlegung des Geländes in Teilbereichen
- verschiedene Spielgeräte und Spielgerätekombinationen
- Spielangebot für Kinder unter 3 Jahre
- Tisch-Bankkombination, mehrere Bänke und Mülleimer

Die Vorschläge wurden in der neuen Planung berücksichtigt.

Die neu geplante öffentliche Grün- und Spielplatzfläche liegt direkt an zwei Straßen und wird deswegen durch einen 0,90 m hohen Zaun eingefasst. Ein barrierefreier geschwungener Weg führt

vom Holunderweg aus zu einer großen Sandspielfläche. Der locker bepflanzten Hügel im westlichen Teil fasst diesen Bereich harmonisch ein und gibt ihm so einen gewissen Charme, der zum Spielen einlädt.

Der Spielplatz, der für Kinder bis ca. 14 Jahre konzipiert ist, greift durch das eingesetzte Material Holz und dem grün-gelben Farbton der Spielgeräte das Thema Land und Natur auf. Die Spielkombination bietet Kindern ein vielfältiges Angebot, u.a. zum Klettern, Balancieren, Rutschen, Rollenspiele, Turnen, Chillen und noch Vieles mehr. Ein Bocktisch mit Sandschütte erweitert das Angebot für die Kleinen unter 4 Jahre. Eine Stehwippe wird mittig auf den Hügel platziert.

Im nördlichen hinteren Teil der Fläche befindet sich die Schaukelecke, sie besteht aus einer Tampenschaukel (sog. Mehrkindschaukel), einer Vogelnestschaukel und einer Einzelschaukel. Eine Hängematte im Schatten der Eichen ist für alle Altersgruppen ein beliebtes Ausstattungselement.

Die freibleibende Fläche kann als kleine Bolzwiese genutzt werden. Hierzu ist die Aufstellung eines Minitores vorgesehen. In diesem Bereich muss eine Drainage gezogen werden, die dann das Bespielen zu jeder Zeit möglich macht.

Neben einer normalen Bank ist ergänzend die Aufstellung einer Picknickbank vorgesehen.

Die Bepflanzung besteht aus einfassenden immergrünen Ölweidenhecken, verschiedenen Sträuchern und 3 Bäumen, wie Traubenkirsche und Ahorn. Die Fläche soll zukünftig gut einsehbar sein.

Die Ausbauarbeiten sollen im Frühjahr/Sommer 2022 erfolgen. Die Bauzeit wird voraussichtlich vier Wochen betragen.

Kosten:

Die geschätzten Gesamtkosten für den Spielplatz „Holunderweg“ belaufen sich auf ca. 150.000,-€.

Hierbei entfallen ca.63.000,-€ auf die Spielgeräte mit dazugehörigem Fallschutz.

Der Großteil der Kosten in Höhe von ca. 87.000,-€ entsteht bei der Anlage einer Drainage und der Herstellung einer barrierefreien Zuwegung und den hiermit verbundenen Erdarbeiten.

Die Planung wurde im Hinblick auf Zugänglichkeiten und Pflegestandards mit dem Aachener Stadtbetrieb, der für die Pflege und Unterhaltung der Grünfläche zuständig ist, abgestimmt.

Die Folgekosten für Pflege und Unterhaltung des neuen Spielplatzes Holunderweg betragen jährlich insgesamt 5500,-€. Hiervon fallen für die Kontrolle und Instandhaltung aller Spielgeräte ca.4050,-€ jährlich bereits nach Fertigstellung an.

Drei Jahre Pflege (1 Jahr Fertigstellungspflege, 2 Jahre Entwicklungspflege) für die Grünflächen sind Bestandteil der Ausschreibung und sind erst ab 2025 haushaltstechnisch zu berücksichtigen.

Die Folgekosten für Pflege- und Unterhaltung des neuen Spielplatzes sind im Rahmen des bestehenden Zuschusses vom Produktverantwortlichen haushaltsneutral in den kommenden Haushaltsjahren mit einzuplanen.

Erläuterung Spielplatz Raereener Straße:

Wenige hundert Meter von dem neu geplanten Spielplatz entfernt, liegt der bereits bestehende Spielplatz „Raerener Straße“. Auch für diesen Spielplatz besteht seitens der Politik und der Anwohner schon länger der Wunsch, diesen zu modernisieren und für ältere Kinder attraktiver zu gestalten.

Durch die Nähe zum neu entstehenden Spielplatz Holunderweg, welcher für die Zielgruppe 3-14 Jahre geplant wird, wurden hier als Ergänzung, bewusst Spielgeräte für Kinder ab dem Schulalter ausgewählt. Neben einer großen Spielkombination, welche mit vielen verschiedenen Elementen zum Klettern, Rutschen, Toben und Verweilen einlädt, ist hier als zusätzlicher Anziehungspunkt für Groß und Klein die Installation einer geneigten Drehscheibe geplant.

Die große blaugrüne Spielkombination besteht unter anderem aus mehreren Türmen mit Kletterwänden, Leitern, Kletternetzen mit integrierten Sitz-Ufos, einer Hängematte und einer hohen Edelstahlrutsche. Die Besonderheit an diesem Spielgerät ist jedoch ein Stabsprungstab, welcher in einer Höhe von 239 cm, mittels einer Kippbewegung, zwei der Spieltürme verbindet.

Die locker bepflanzten Hügel nördlich der neuen Spielfläche, fassen diese harmonisch ein und bieten eine natürliche Barriere zur bestehenden Fußballwiese. Erschlossen wird die neue Spielfläche durch einen gepflasterten Weg von der Raerener Straße aus. Zwei neue Bänke laden zum Verweilen ein.

Die Ausbauarbeiten sollen im Frühjahr/Sommer 2022 erfolgen. Die Bauzeit wird voraussichtlich vier Wochen betragen.

Kosten:

Die geschätzten Gesamtkosten für die Aufwertung des Spielplatzes belaufen sich auf ca. 80.000,-€. Hierbei entfallen ca.60.000,-€ auf die Spielgeräte mit dazugehörigem Fallschutz.

Der kleinere Teil der Kosten in Höhe von ca. 20.000,-€ fällt für Ausstattung (Bänke und Mülleimer), die Herstellung einer barrierefreien Zuwegung und die Erdarbeiten an.

Die Planung wurde im Hinblick auf Zugänglichkeiten und Pflegestandards mit dem Aachener Stadtbetrieb, der für die Pflege und Unterhaltung der Grünfläche zuständig ist, abgestimmt.

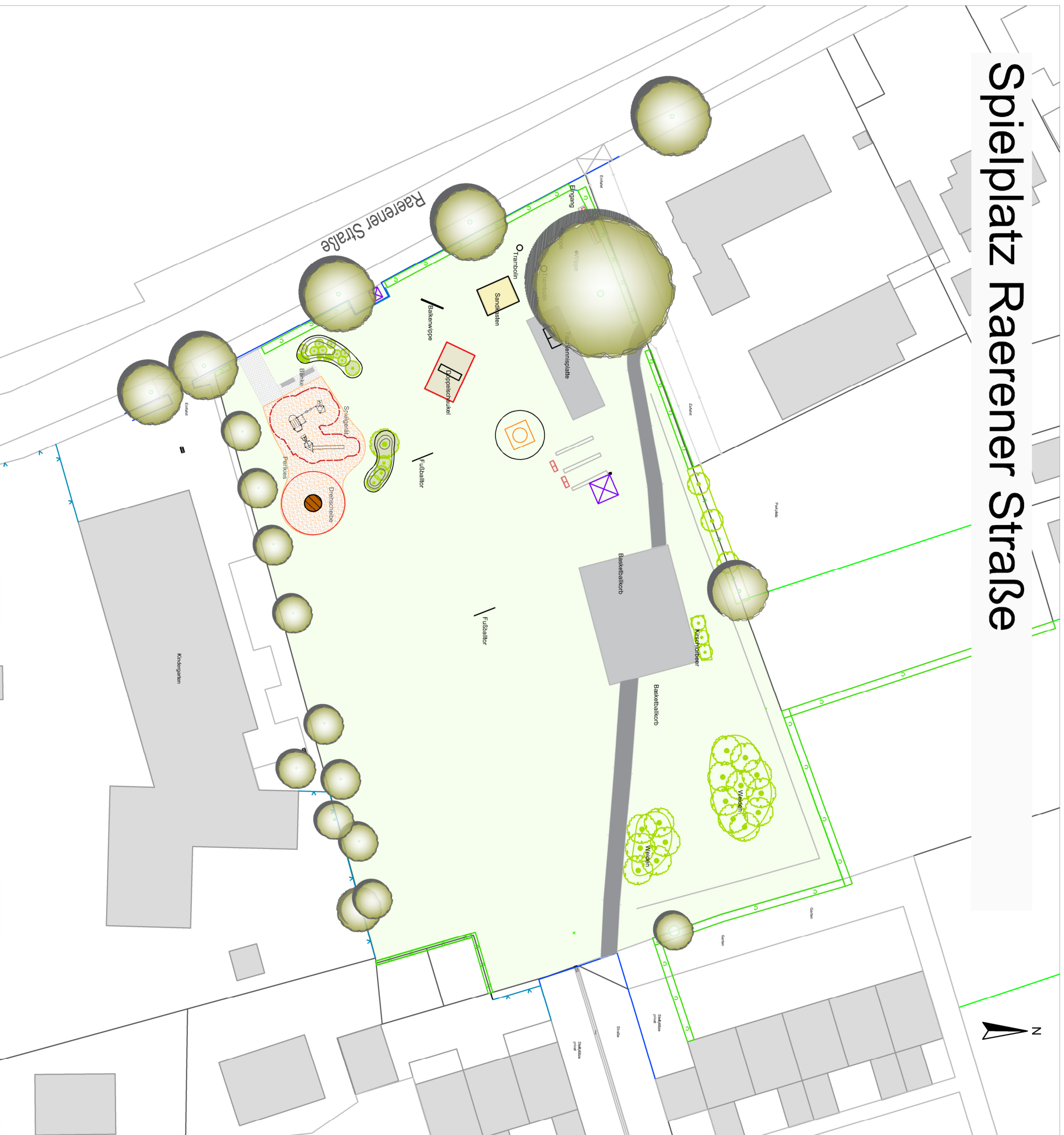
Die Folgekosten für Pflege und Unterhaltung des neu angelegten Bereichs am Spielplatz „Raerener Straße“ betragen jährlich insgesamt 3550,-€. Hiervon fallen für die Kontrolle und Instandhaltung aller Spielgeräte ca.3000,-€ jährlich bereits nach Fertigstellung an.

Drei Jahre Pflege (1 Jahr Fertigstellungspflege, 2 Jahre Entwicklungspflege) für die Grünflächen sind Bestandteil der Ausschreibung und sind erst ab 2025 haushaltstechnisch zu berücksichtigen.

Die Folgekosten für Pflege- und Unterhaltung des neuen Spielplatzes sind im Rahmen des bestehenden Zuschusses vom Produktverantwortlichen haushaltsneutral in den kommenden Haushaltsjahren mit einzuplanen.

Anlage/n:

Spielfeld Raerener Straße



Fachbereich Umwelt
stadtaachner
 Der Oberbürgermeister

Entwurf
 Spielfeld Raerener Str.

M 1:500

Plan Nr.:

Nr. Datum

Planänderung

bearbeitet: M.Kraer

gezeichnet: M.Kraer

bearbeitet:

Abteilung

Umweltvorsorgeplanung

Gestaltung

Doernnat VII

Heliko Thomas

RAERENER STRASSE

Fachbereich Umwelt

Klima und Umwelt

Klaus Meiners

KYRKE-KYRKE

Abteilung

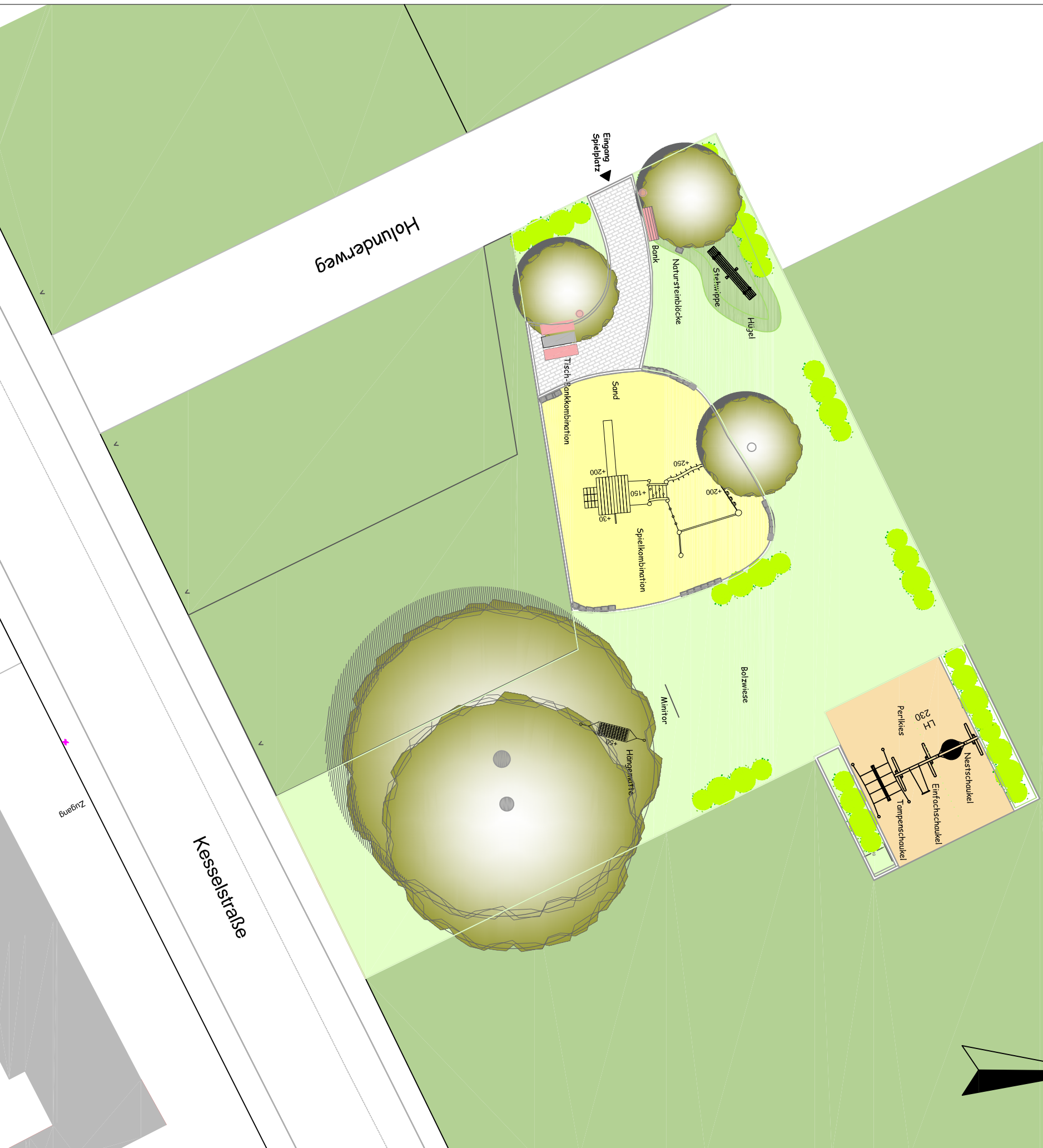
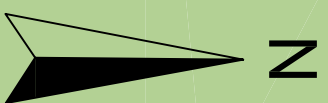
Umweltvorsorgeplanung

Gestaltung

Eil Buchkener

04.11.2021

Spielplatz Holunderweg Neugestaltung



Tampenschaukel



Spielkombination



Stehwippe

Fachbereich Umwelt Stadt aachener Der Oberbürgermeister		Dezernat VII Heiko Thomas Fachbereich Umwelt Klima und Umwelt
Entwurf Spielplatz Holunderweg		
M 1:250 Plan-Nr.: Datum:	bearbeitet: S. Laufenberg Planfindung:	genehmigt: S. Laufenberg bearbeitet:
Klaus Meiners Leiter Fachbereich Umwelt 11.11.2021		EMI Bluckemer 11.11.2021