

EDIH Rheinland

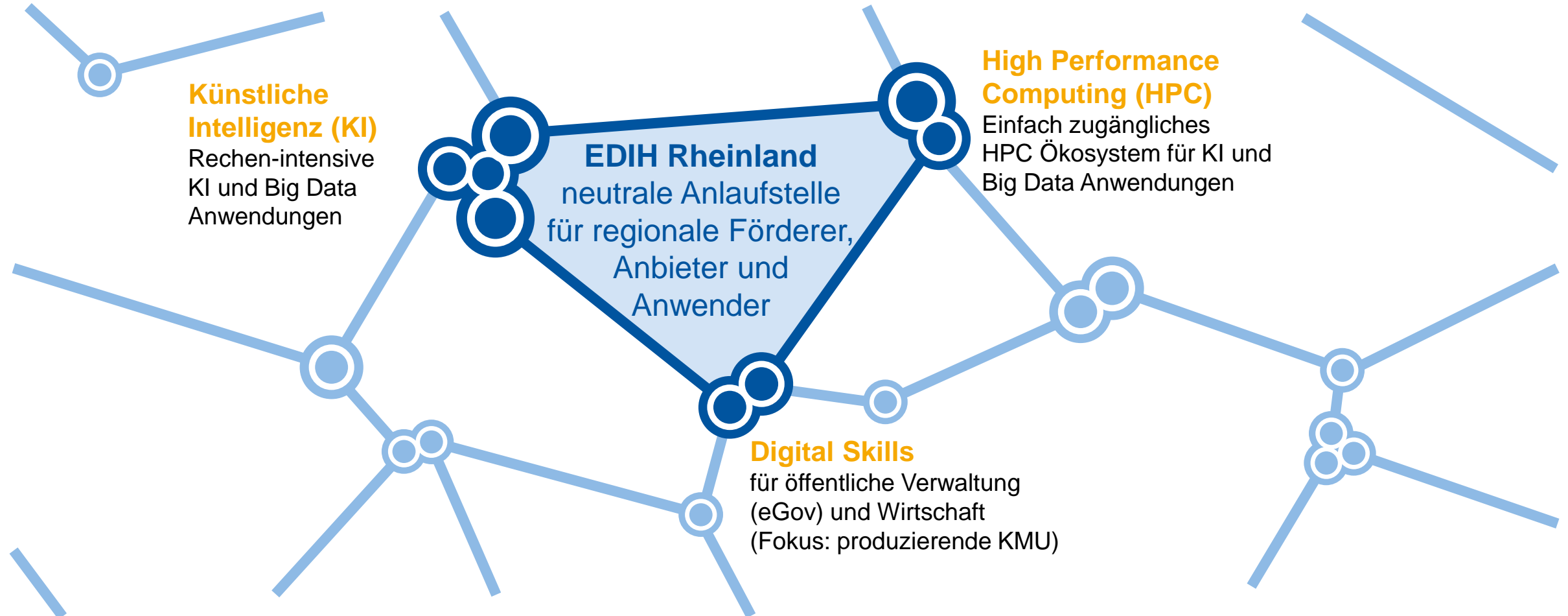
Stadt Aachen – Ausschuss für Wissenschaft und Digitalisierung (FB 02/0179WP18) | 25. August 2022

Jimmy Chhor

(Koordinator für das EDIH Rheinland)

WZL der RWTH Aachen

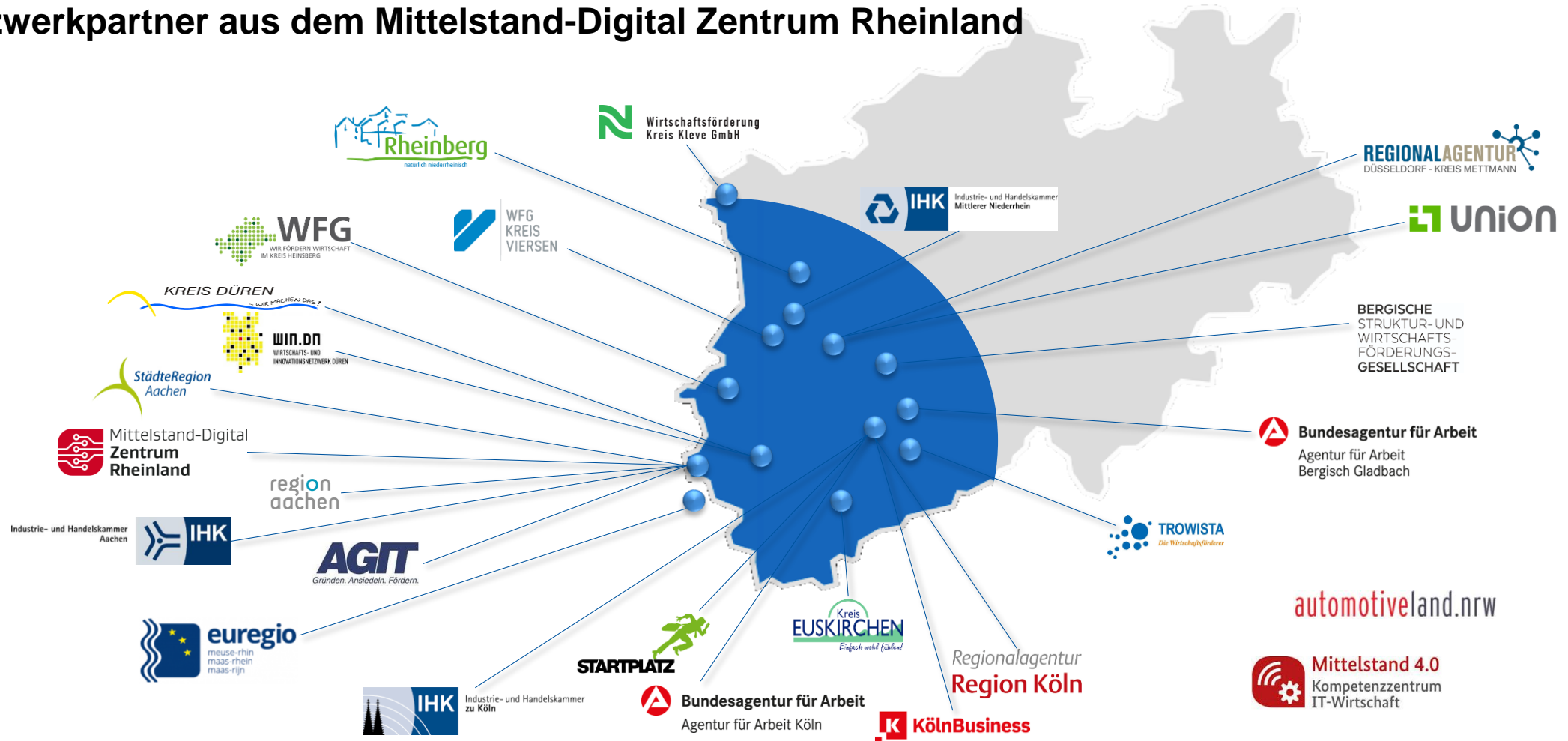
Digitale Erschließung und wirtschaftliche Stärkung der Region Rheinland



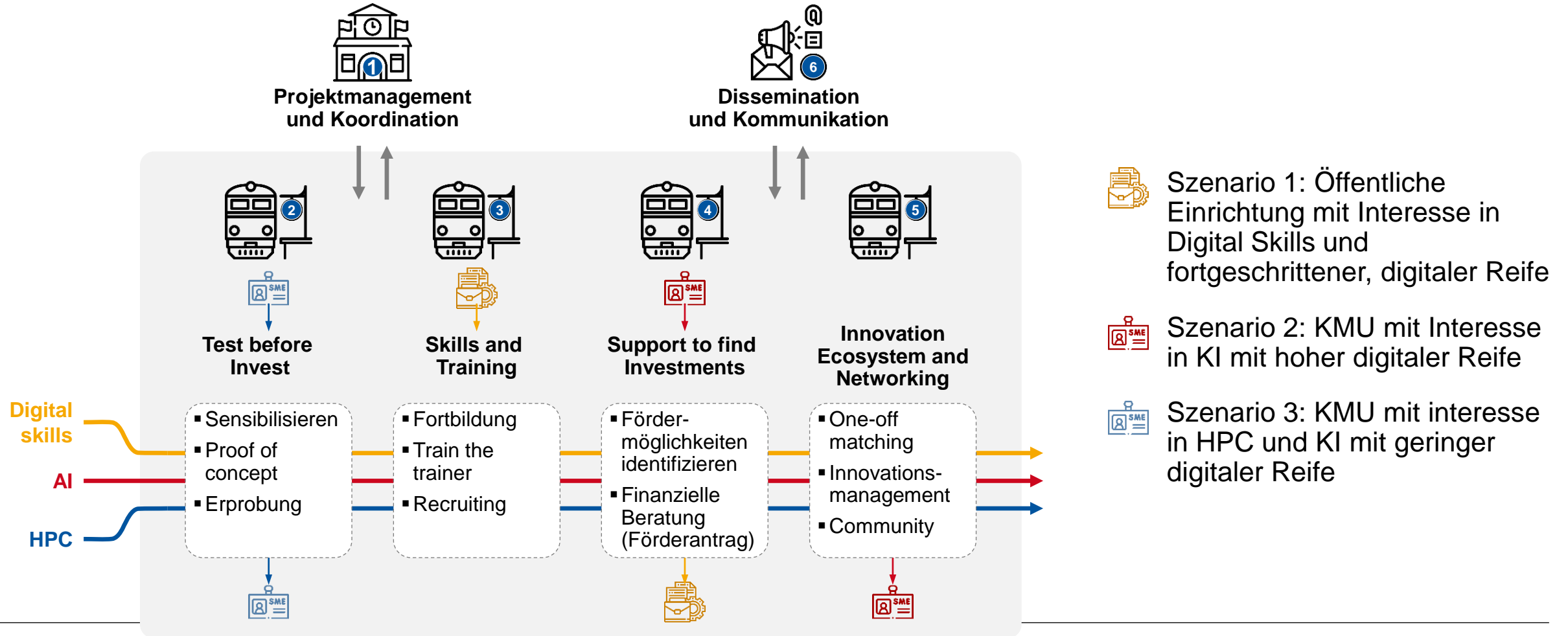
Konsortialleitung: Werkzeugmaschinenlabor WZL der RWTH Aachen



Netzwerkpartner aus dem Mittelstand-Digital Zentrum Rheinland

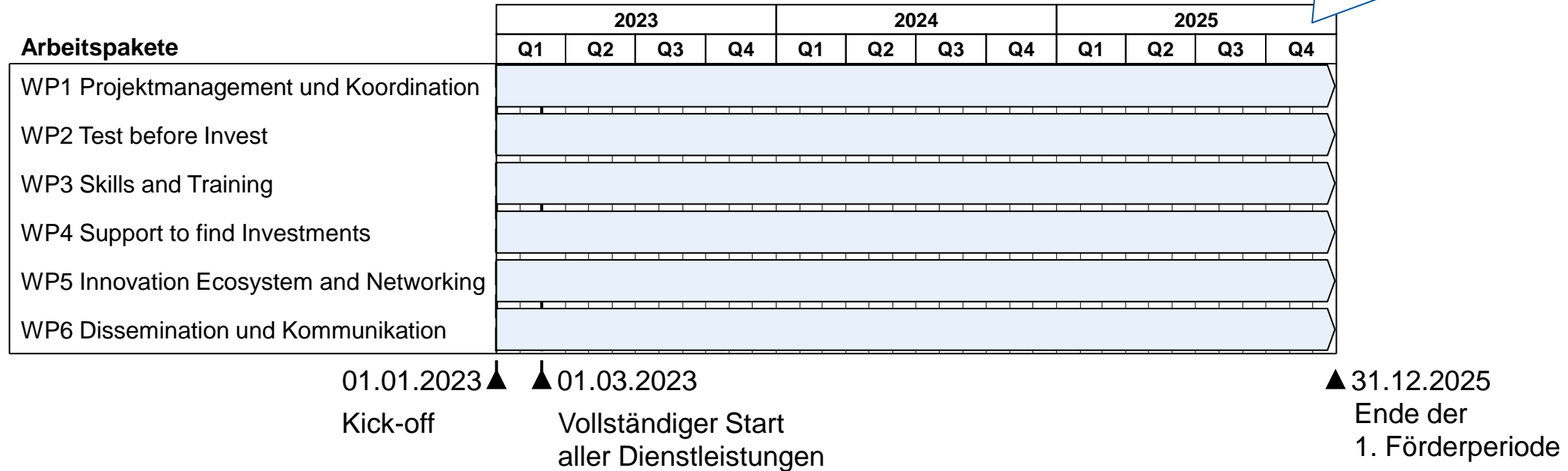


Serviceportfolio (Überblick und Auszug)



Projekt- und Zeitplanung: 3 Jahre Laufzeit mit Start zum 1. Januar 2023

+5 Jahre weitere EU-Förderung möglich



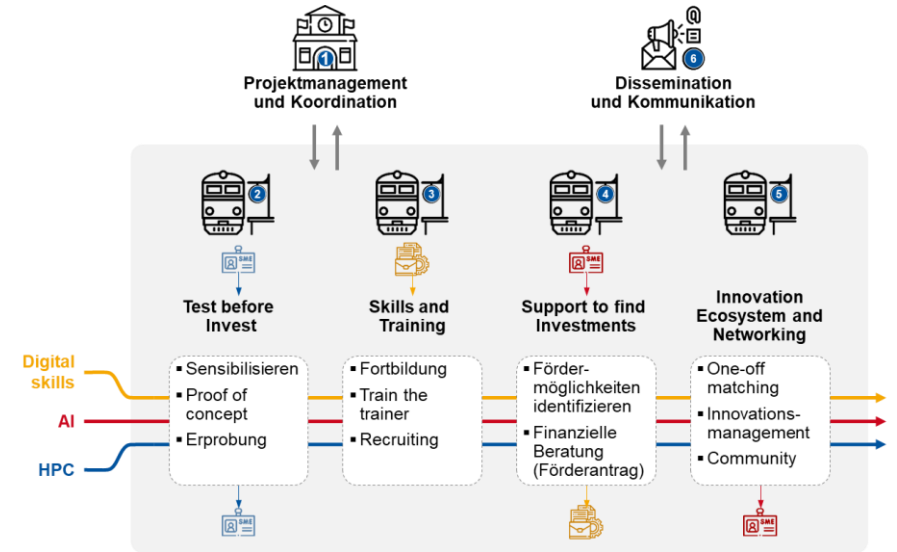
EDIH Rheinland – Unterstützung regionaler Unternehmen in den Themenfeldern Digital Skills, Künstliche Intelligenz und High-Performance Computing

Konsortialleitung RWTH Aachen (WZL)



- **Projektlaufzeit:** 1. Januar 2023 – 31. Dezember 2025, Verlängerung um weitere 5 Jahre möglich
- **Projektvolumen:** ~6 mio. EUR über drei Jahre
- **Finanzierung:** 50% EU-Grant, 50% Ko-Finanzierung (bis zu 25% Landesmittel über das MWIKE)
- **Konsortium:** 7 Konsortialpartner aus der Region
- **Zielgruppe:** KMU, Start-ups, öffentliche Einrichtungen

Serviceportfolio



- (Kostenfreie) niederschwellige Angebote (Erprobung, Fortbildung, Finanzierung)
- Starker Fokus auf den Aufbau eines internationalen Ökosystems auf Basis bestehender Netzwerke



Jimmy Chhor, M.Sc.

Werkzeugmaschinenlabor WZL der RWTH Aachen
Lehrstuhl für Fertigungsmesstechnik und Qualitätsmanagement
Abteilung Quality Intelligence | Technology Transfer
Gruppenleitung

- ☎ +49 241 - 80 21995
- ✉ J.Chhor@wzl.rwth-aachen.de
- 🌐 www.wzl.rwth-aachen.de