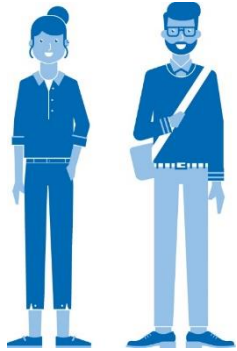




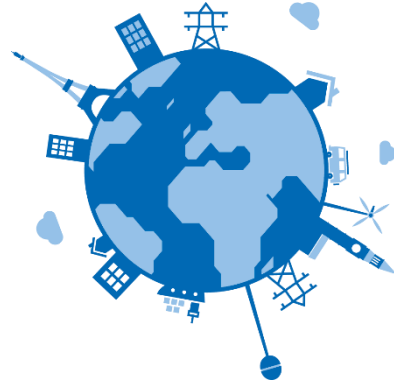
Internationalisierung an der RWTH Aachen

Impulsvortrag im Ausschuss für Wissenschaft und Digitalisierung der Stadt Aachen
25. August 2022

Daten und Fakten (2021/22)



13.354
internationale
Studierende

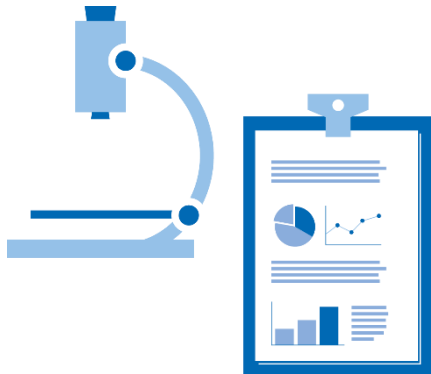


Studierende: Top 3 Herkunftsländer

- China: 3.164
- Indien: 1.745
- Türkei: 1.004



946
mobilisierte
Alumni



1.334 internationale
Wissenschaftlerinnen
und Wissenschaftler



Wissenschaftler*innen: Top 3 Herkunftsländer

- China: 161
- Indien: 142
- Iran: 103



Weiterentwickelter Ansatz:

- ➔ **Mainstreaming der Internationalisierung:** Eine selbstverständliche internationale Dimension in allen Domänen der Hochschule.
- ➔ **Bearbeitung globaler Herausforderungen in globalen Kooperationen und mit globalem Verantwortungsbewusstsein.**

Internationalisierungsstrategie 2025



- Off-shore Aktivitäten
- Capacity Building
- Nachhaltigkeit
- Verhaltensgrundsätze und Qualität

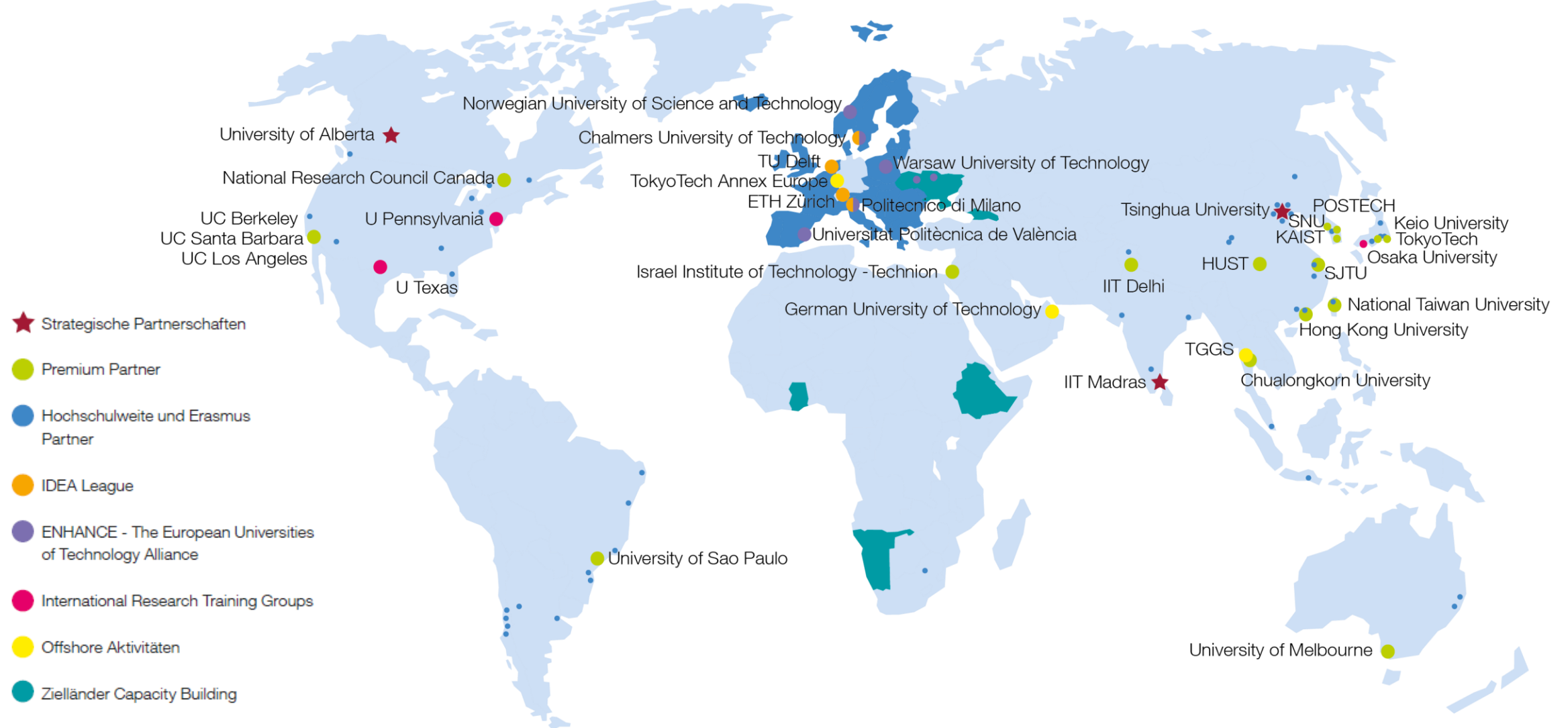


- Strategische Partnerschaften und Netzwerke
- Internationalisierung der Lehre
- Rekrutierung
- Forschung und Drittmittel
- Marketing und Alumni



- Mobilität
- Internationalization@home
- Digitalisierung
- Willkommenskultur

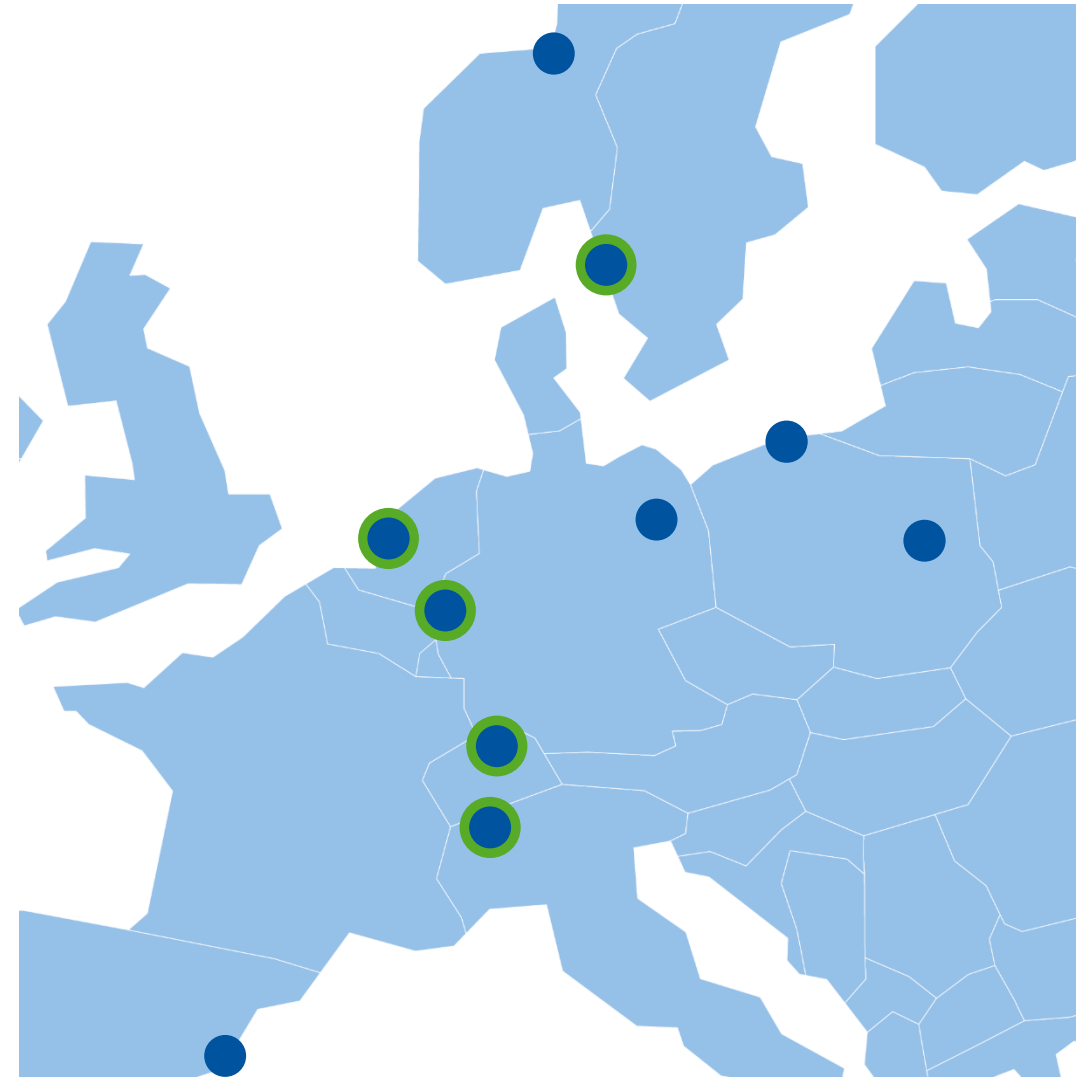
Strategische Partnerschaften und Netzwerke

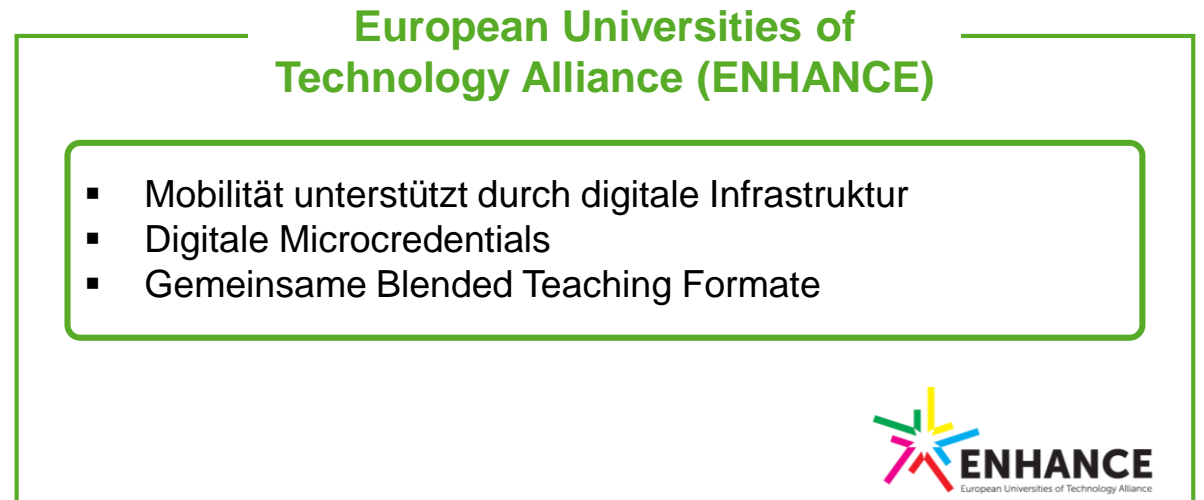
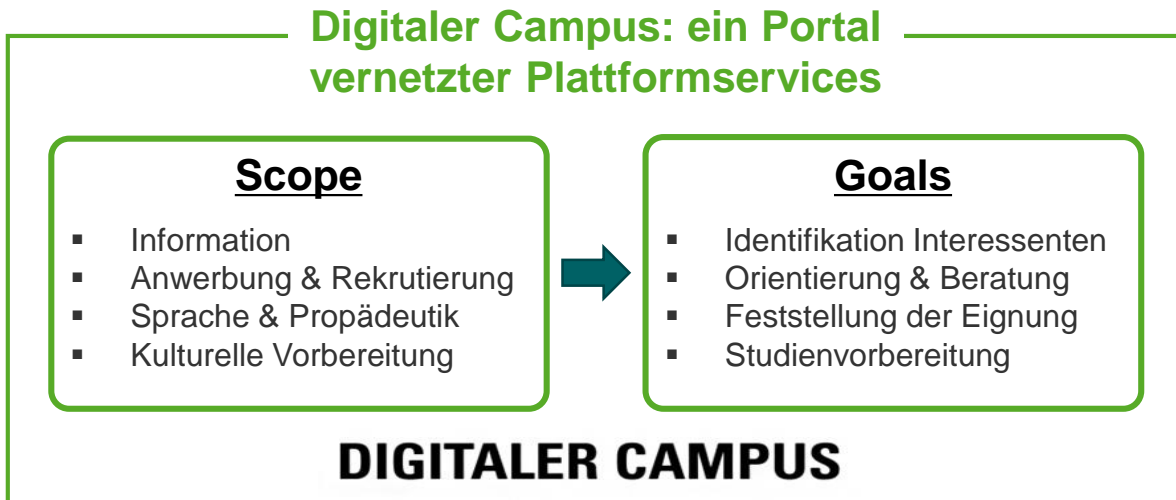




The flagship initiative of the European Education Area...

- NTNU Trondheim
- **Chalmers University of Technology**
- **ETH Zürich**
- **TU Delft**
- **Politecnico di Milano**
- Universität Politecnico de Valencia
- Warsaw University of Technology
- Gdansk University of Technology
- Technische Universität Berlin
- **RWTH Aachen University**







Ziele des Handlungsfelds

- Gute Rahmenbedingungen für zügiges Onboarding und Integration neuer internationaler Hochschulangehöriger

Neue Maßnahme

- Entwicklung eines gebührenpflichtigen Betreuungsprogramms für internationale Studierende mit persönlicher Betreuung, Deutsch-Fachsprachkursen, Fach-Tutorien, Workshops zur Studienorganisation, Veranstaltungen, etc.

Das International Office

Abteilung 2.1 - Zulassung und Soziales Dr. Dieter Janssen

- Zulassung und Einschreibung aller internationalen Studierenden
- Clearingstelle Akademische Flüchtlingshilfe, FTBA

Abteilung 2.2 – Betreuung Lisa Stephens

- Services für internationale Studierende, Promovierende und Forschende
- Förderung des interkulturellen Miteinanders
- Internationales Marketing und Finanzverwaltung

Dezernat 2.0 - International Office

Abteilung 2.3 – Mobilität Jasmin Haverkamp

- Auslandsaufenthalte für Studierende und Mitarbeitende
- Internationale Hochschulpartnerschaften

Abteilung 2.4 - Internationale Strategie Sara Wigger

- Koordination der strategischen Partnerschaften und internationalen Netzwerke
- Unterstützung der Weiterentwicklung und Umsetzung der Internationalisierungsstrategie

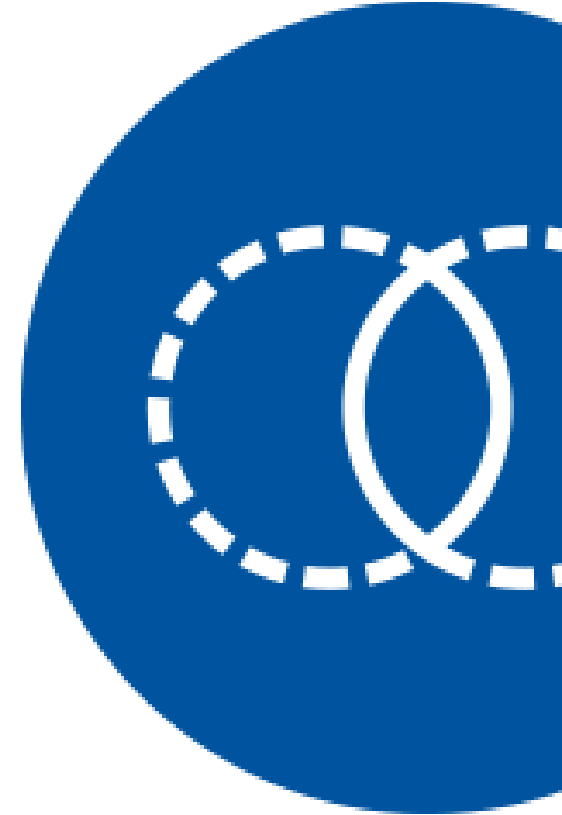
**Vielen Dank
für Ihre Aufmerksamkeit**

Internationalisierung in einer sich wandelnden Welt



RWTH Aachen und China

- 29 Abkommen mit chinesischen Hochschulen
- Strategische Partnerschaft mit UTsinghua, größtes sino-deutsches double degree Programm
- Größte Gruppe Internationaler an der RWTH sind Chines*innen (alle Karrierestufen)
- Mehr als 50 RWTH-Lehrstühle pflegen Kontakte zu chinesischen Kolleg*innen
- RWTH Verbindungsbüro in Beijing seit 2007
- Kooperation im Bereich online Lehre (Global MOOC Alliance)
- Joint Research Labs (das erste wurde 2014 gegründet – beliebtes, aber problematisches Modell)
- Durchschnittlich 400 Ko-Publikationen, rd. 300 Dienstreisen und über 100 Austauschstudierende nach China im Jahr (vor Corona)



Motivation und Werte

- Weiterhin mit China **kooperieren**, aber rechtskompetent, wertebasiert sowie mit minimierten Risiken
- **Schutz** von RWTH-Angehörigen (auch den chinesischen!)
- Maximum an **Offenheit** mit Maximum an **Sicherheit** verbinden
- **Wertefundament:**
 - Menschenwürde, Freiheit, Demokratie, Frieden, Offenheit



Partnerschaftlichkeit und Verantwortung
Internationalität und globale Zusammenarbeit

Chancen und Risiken

“A cooperation partnership with whom the EU has closely aligned objectives, a negotiating partnership, with whom the EU needs to find a balance of interests, an economic competitor in pursuit of technological leadership, and a system rival promoting alternative models of governance”

(European Commission and HR/VP contribution to the European Council: EU–China—A Strategic Outlook, High Representative of the Union for Foreign Affairs and Security Policy, 2019).



- Staatsziel: Weltmarktführung im Hochtechnologiesektor
- Vier Strategien: Kooperation; Anlocken durch günstige Bedingungen; Kauf/Übernahme; Zwang/illegale Mittel



- Spitzenforschung: Beteiligung an Standardisierung und Kapitalisierung
- Hochqualifizierter Nachwuchs
- Zugang zu exzellenten Laboren, Daten, etc.

Services für Internationale in Aachen

- Zielgruppenspezifische Beratungsangebote:
 - Info Service Center (Degree students) und Incoming Student Services (Austauschstudierende)
 - Welcome Center (internationale Forschende)
- Unterstützung bei der Wohnungssuche
- Welcome Week für neue internationale Studierende
- Buddy Programm und Interkulturelle Trainings zur schnellen Integration
- Seminare zum Thema Jobsuche während und nach dem Studium (Kooperation Career Center)
- Abstimmung mit dem Ausländeramt der Städteregion Aachen

