

Kommunaler Klimaschutz NRW

Förderprojekt #AachenMooVe!

Isabel Strehle, Fachbereich Stadtplanung, -entwicklung und
Mobilitätsinfrastruktur

Präsentation im Hauptausschuss

23. November 2022

#AachenMooVe!

5 Förderanträge bewilligt 2019-2022

#AachenMooVe!1 Fuß- und Radverkehr	7,9 Mio. €	01.07.2019 – 30.06.2022 (verl. bis 31.12.2022)
#AachenMooVe!2 Mobilstationen	1,1 Mio €	01.10.2019 – 30.09.2022 (verl. bis 31.12.2022)
#AachenMooVe!3 Mobilitätsmanagement	3,3 Mio €	01.10.2019 – 30.09.2022 (verl. bis 31.12.2022)
#AachenMooVe!4 Emissionsfreie urbane Citylogistik	0,4 Mio €	01.10.2019 – 30.09.2022
#AachenMooVe!5 Elektromobilitätsprogramm	2,1 Mio €	01.07.2019 – 30.06.2022 (verl. bis 30.09.2022)
#AachenMooVe!	14,8 Mio € Förderung: 11,8 Mio €	

*Nur Projekte der
Stadt Aachen
bewilligte Summen*

#AachenMooVe!1

Ausbau Rad- und Fußwegenetz

1. Ausbau Rad-Vorrangrouten

Brand, Vaals und Grabenring

2. Radverkehrssicherheit

auf Hauptverkehrsstraßen

- Unfallhäufungs-/Gefahrenstellen
- Sandkaul/Krefelder Str.
- Hohenstaufenallee

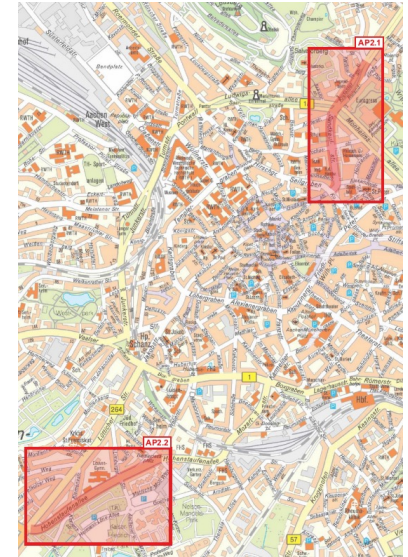
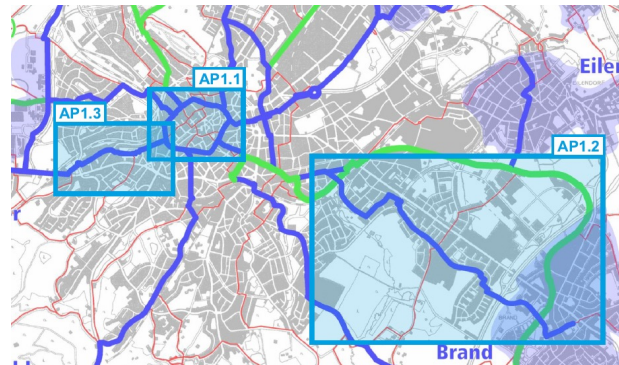
3. Regionale Radwege

- Radweg Aachen-Stolberg
- Verbreiterung Vennbahnweg

4. Fußwege

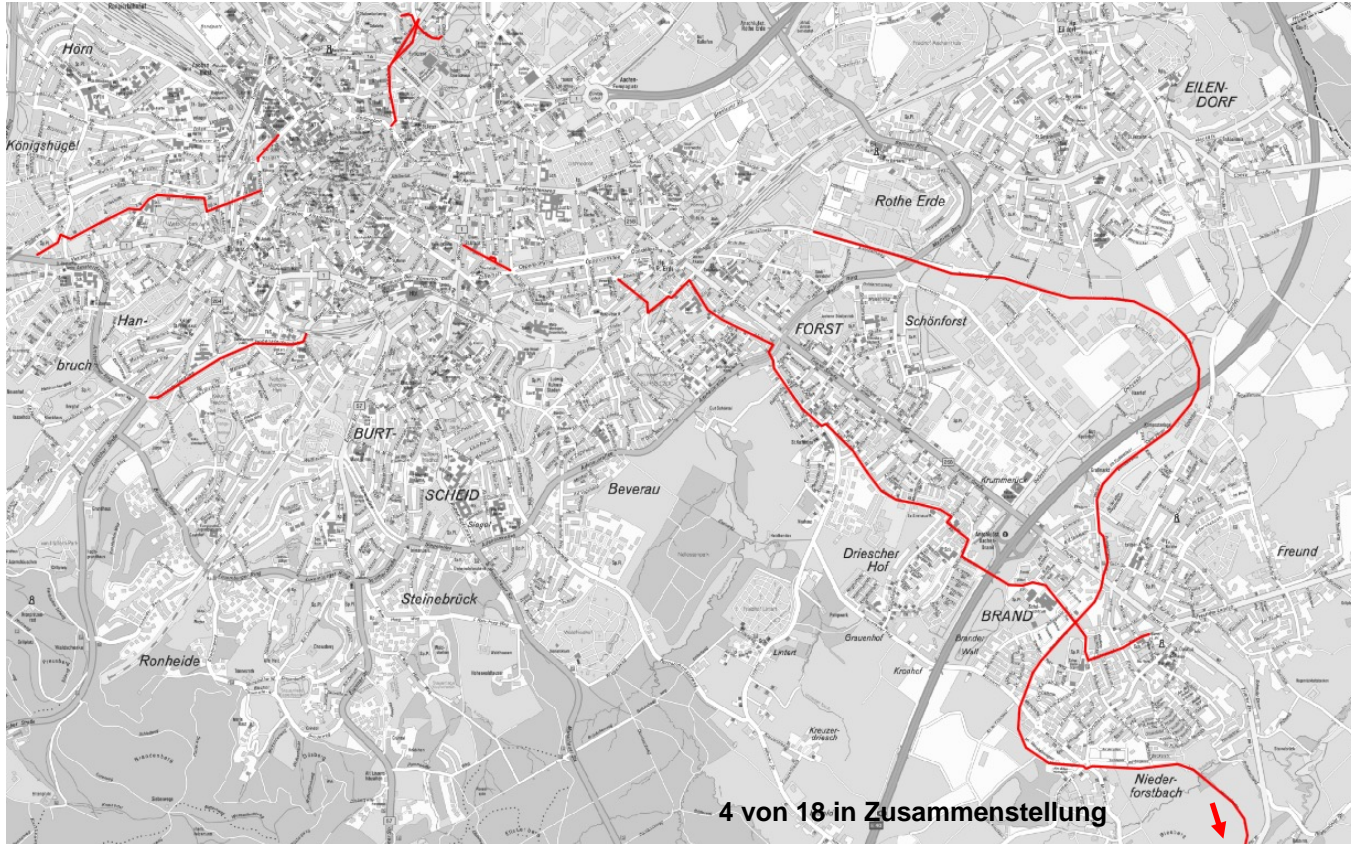
- Lothringer Straße und Stadtteilplatz
- Fußweg Stadtpark-Lousberg

5. Marketingkampagne Fahrrad



#AachenMooVe!1

Ausbau Rad- und Fußwegenetz – beantragte Maßnahmen



#AachenMooVe!2

Mobilstationen

1. **Pedelec-Verleihstationen**
Eigener Förderantrag durch Velocity
2. **Mobilstationen im NRW-Design**
Bündelung und Ausweis verschiedener Mobilitätsangebote an zentralen Stellen
3. **Radstationen an Aachener Schulen**
z.B. Servicestationen, Überdachung, Fahrradtraining
4. **Fahrradparkhäuser im öffentlichen Raum**
5. **Fahrgemeinschaftstreffpunkte (Mitfahrerbenke)**
6. **Modellprojekt Burggrafenstraße**



#AachenMooVe!3

Mobilitätsmanagement

1. Betriebliches Mobilitätsmanagement für Verwaltungen

- Stadt Aachen: Mobilitätsanalyse, Testwochen, Umbau Umkleiden & Duschen Mozartstraße, Fahrradabstellanlagen
- Städteregion: Fahrradabstellanlage
- Mobilitätsmanagement für Landesbehörden

2. Betriebliches Mobilitätsmanagement für private Arbeitgeber

- Mobilitätsanalyse und Beratung
- Aufschließungsmaßnahmen wie Testwochen, Beratung, Fahrradabstellanlagen
- Austausch und Netzwerkveranstaltungen

3. Mobilitätsmanagement für Bürgerinnen und Bürger

- Europäische Mobilitätswoche 2019/20/21/22
- Belohnungs-App
- Kampagne emissionsfreie Mobilität



#AachenMooVe!4

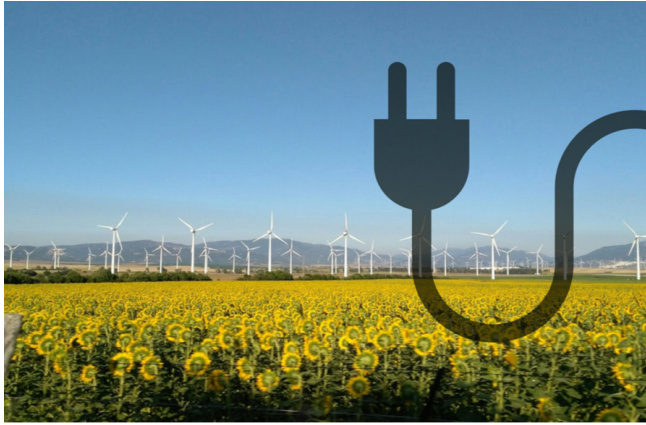
Emissionsfreie City Logistik



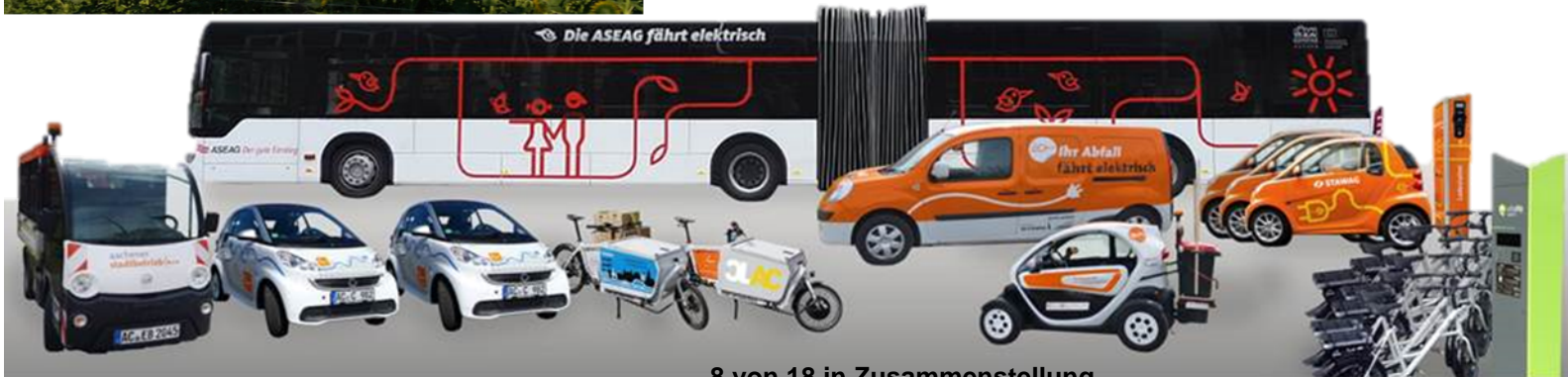
- 1. Unterstützung der KEP-Dienstleister** bei der Elektrifizierung und Umsetzung von Maßnahmen, Unterstützung durch Ladesäulen, Park- und Ladeflächen
- 2. Mikrodepots zur Auslieferung per Lastenrad**
u.a. Bedarfsermittlung, Aufstellen Depots, sicheres Parken der Lastenräder, Ausschreibung Betreiber
- 3. Permanentes Depot**
- 4. Organisierter Austausch mit Paketdienstleistern**
Kooperationen, Runder Tisch
Logistik , Dialogforum mit KEPs

#AachenMooVe!5

Elektromobilität



1. Emissionsfreie Fahrzeuge bei der Stadtverwaltung
2. Bürger*innen beraten und Partner*innen vernetzen
3. Rahmenbedingungen für Elektromobilität attraktiv gestalten



#AachenMooVe!

Projekt-Team

Projektleitung
#AachenMooVe!



Julia
Scholtes

#Aachen MooVe!1
Rad- und Fußwege



Christine
Pauls



Silke
Clasen



Sophia
Segadlo



Maximilian
Geulen

Julian
Billen-Föcking

Koordination
#AachenMooVe!2
und 3



Kay
Oebels

#Aachen MooVe!2
Mobilstationen



Sabrina
Horbach

#Aachen MooVe!3
Mobilitätsmanagement



Christian
Thommes



Sarah
Prinz

9 von 18 in Zusammenstellung

#Aachen MooVe!4
Emissionsfreie
City Logistik



Jürgen
Große-
Puppendahl

#Aachen MooVe!5
Elektromobilität



Kristine
Hess-Akens

AachenMooVe!1

Umsetzungsstand

- Gut angenommene Bürgerbeteiligungen im digitalen Format (Hohenstaufenallee, Lothringerstraße und Stadtteilplatz, Linterstraße)
- Alle Personalstellen im Teilprojekt 2020 besetzt
- Umsetzung Fahrradstraßen der Rad-Vorrang-Route Brand erfolgt
- Höherer Gestaltungsanspruch gem. Radentscheid wird umgesetzt
- Planungsbeschlüsse erzielt: Lothringerstraße und Stadtteilplatz, Brander Wall, Krautmühlenweg, Hohenstaufenallee und Bastei sowie Vennbahnweg
- Beginn Umsetzung Krefelder Straße und Monheimsallee in 2022
- Aktionsplan Verkehrssicherheit und Kampagne FahrRad umgesetzt

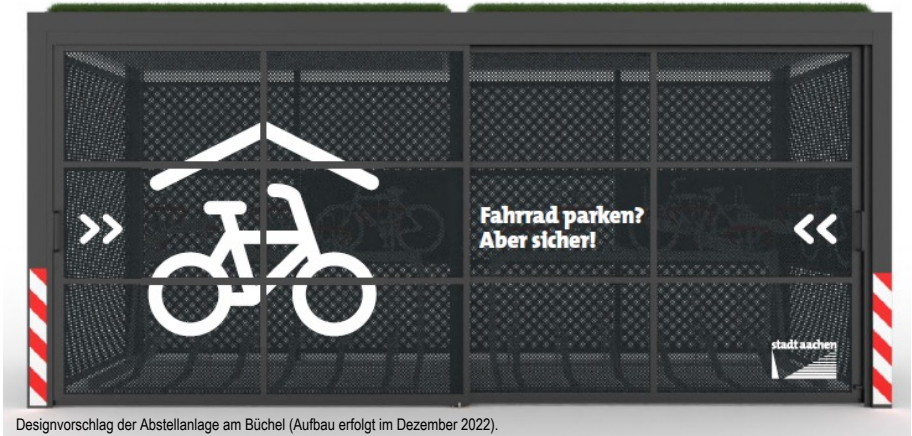


Foto: Stadt Aachen; Brander Wall September 2022

AachenMooVe!2

Umsetzungsstand

- Beschluss des Konzepts zum **gesicherten Fahrradparken** am 22.4.
- Aufbau von 7 Fahrradparkhäusern läuft
- Ausschreibung Lastenräder ist erfolgt
- 3 Standorte für Mitfahrbänke identifiziert (Walheim, Friesenrath, Hahn Kirche)
- Konzepte **Mitfahrbänke** und Beschilderung **Mobilstationen** zugunsten der Fahrradabstellanlagen zurückgestellt.
- **Mobilitätsprojekte** an 3 Aachener **Schulen** umgesetzt (Auf der Hörn, Birkstraße, Waldorfschule)



AachenMooVe!3

Umsetzungsstand

- 17 Betriebe plus IHK und Stadtverwaltung Aachen, nehmen am BMM-Programm teil (ges. über 25.000 Mitarbeiter*innen)
- Alle Personalstellen im Teilprojekt besetzt
- Mobilitätstestwochen vom 19.4. bis 30.9.2022 durchgeführt
- CIVITAS-Forum Konferenz erstmalig in Deutschland durchgeführt: 20.-22.10.21
- Standorte für Fahrradparken an Verwaltungen, Schulen und bei Betrieben identifiziert (3 Standorte in Umsetzung)

Aachen clever mobil

Überblick



1.958

Buchungen

615

Teilnehmer*innen
Nachbefragung

Mobilitätstestwo

Gesamtauswertung 19.4. – 30.9.22

Insgesamt haben 14 Arbeitgebende mit rund 24.000 Mitarbeitenden an den Mobilitätstestwochen teilgenommen.

Auslastung Testflotte

Pedelec

59%



Faltrad

17%



ÖPNV

76%



E-Auto

99%

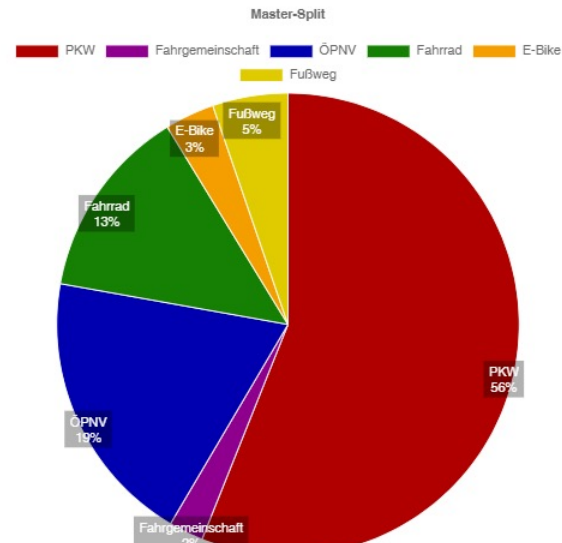


AachenMooVe!3

Betriebliches Mobilitätsmanagement

- Modal Split: ca. 56% der bisher befragten Mitarbeitenden pendeln mit dem privaten Pkw zur Arbeit

	Betrieb	Mitarbeitende	Status/Stufe im Beratungsprozess
1	Bauer + Kirch	53	(3) Testen
2	Abiomed	370	(3) Testen
3	FORD RIC	280	(2) Ambitionen
4	Walbert-Schmitz		Rückzug wegen Corona
5	Kohl Automobile	366	(3) Testen
6	Generali	1.411	(1) Analyse
7	INFORM	1.000	(3) Testen
8	Babor	600	(3) Testen
9	Gewoge	60	(3) Testen
10	DTV Verkehrsconsult	26	(3) Testen
11	Bistum Aachen	1.600	(3) Testen
12	Lindt & Sprüngli	2.500	(3) Testen
13	Lidl	144	(1) Analyse
14	Universitätsklinikum	8.500	(3) Testen
15	Luisenhospital	1.600	(3) Testen
16	Marienhospital	1.398	(3) Testen
17	Stadt Aachen	5.800	(3) Testen
18	ihk	100	(3) Testen
19	Exapt	65	(1) Analyse
	Gesamt	19.973 (25.873 mit Stadt Aachen und IHK)	



88.100 km

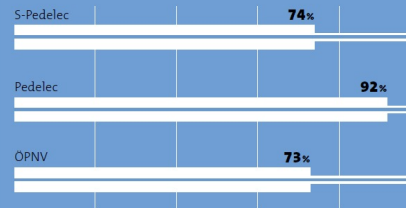
wurden durch die Mitarbeitenden klimafreundlich mit dem Pedelec, S-Pedelec und E-Auto gependelt.

12.246 kg

CO₂ bei Fahrten mit dem Pedelec, S-Pedelec und E-Auto gespart

Zufriedenheit

berücksichtigt wurden die Noten 1 und 2



Steig mit um!

Bleibe fit und flexibel – mit dem Rad kannst du einen aktiven Beitrag zur Nachhaltigkeit leisten!

Bus, Velocity oder E-Scooter – einfach und flexibel über movA buchen.

27%

wollen in Zukunft überwiegend oder ausschließlich mit dem ÖPNV, (S-)Pedelec, Sharing oder E-Auto zur Arbeit fahren.

„Ich finde super, dass wir das Angebot (kostenfrei) testen konnten! Die Vielzahl an Testmöglichkeiten war gut – so dass für jeden was dabei war! Danke für das Testangebot!“

Zitat eines Mitarbeitenden

Europäische Mobilitätswoche 16.-22.9.2020



AachenMooVe!4

Umsetzungsstand

- Eröffnung UPS Mikrodepot an Adalbertstraße (dauerhafter Betrieb seit 04.05.2021)
- Folierung Lastenräder / sichere Unterbringung am APAG Parkhaus
- Stakeholder-Workshop am 15. April 2021:
 - Interesse an Multi-User-Mikrodepot im Raum Burtscheid/Frankenberger Viertel → gerne permanente Immobilie
 - Kurz- und längerfristiges Interesse an einem Mikrohub und einem Satellitendepot
- Runde Tische zu City Logistik sowie Projektgruppen zu den Unternehmen „Liefern und Laden“ sowie „Einzelhandel und City Logistik“ durchgeführt.



AachenMooVe!5

Umsetzungsstand

- Abfallsammelfahrzeuge und elektrische Kehrmaschine in Betrieb seit Juli 2021
- Markierung E-Parkplätze im September 2022
- Bürger*innenberatung durchgeführt



#AachenMoove!

Übersicht Arbeitspakete

Arbeitspaket	Zuwendungs- fähige Ausgaben gesamt	Zuwendungsfähige Ausgaben ohne Personal und Gemeinkosten	Förderung o. Personal und Gemein- kosten (80%)	Vrstl. Anteil der abgerufe- nen Mittel bis Projektende	Abruf Förderung (< 30% = rot) (< 70% = gelb)	Nicht abgerufene Fördermittel
AP 1 – Rad und Fußwege (12 Teilpakete)	7.909.611 €	6.645.607 €	5.316.486 €	26%	●	ca. 3,9 Mio. €
AP 2 – Mobil- stationen (6 Teilpakete)	1.061.010 €	817.371 €	653.897 €	91%	●	ca. 58.000 €
AP 3 – Mobilitäts- management (8 Teilpakete)	3.292.949 €	2.556.341 €	2.045.073 €	43%	●	ca. 1,2 Mio. €
AP 4 – City Logistik (4 Teilpakete)	421.139 €	177.500 €	142.000 €	19%	●	ca. 115.000 €
AP 5 – Alt. Antriebe und E- Mobilität (3 Teilpakete)	2.431.029 €	2.190.537 €	1.752.429 €	100%	●	-

#AachenMoove!

Übersicht Arbeitspakete

Arbeitspaket	Stellen gemäß Antrag	Personenmonate (PM) gesamt und je Stelle gem. Antrag	Personalquote (< 30% = rot) (< 70% = gelb)	Ausgeschöpfte Personenmonate (Dauer, Anstellung, Teilzeit), in % der gesamten Personenmonate
AP 1 – Rad und Fußwege	3,5 Stellen L2 2,5 Stellen L3	252 PM 42 je Stelle	●	183 (73%)
AP 2 – Mobilstationen	1,0 Stellen L2	39 PM	●	21 (54%)
AP 3 – Mobilitätsmanagement	2,0 Stellen L2 1,0 Stellen L3 0,5 Stellen (14 Mon.)	124 PM	●	93 (75%)
AP 4 – City Logistik	1,0 Stellen L2	36 PM	●	23 (64%)
AP 5 – Alt. Antriebe und E-Mobilität	1,0 Stellen L2	39 PM	●	19 (50%)
gesamt #AachenMooVe!	12,5 Stellen	490 PM	●	339 (69%)