

P+R Richterich

Erhebungsergebnisse
Juli-September 2022

BV Richterich
07.12.2022



**Entspannt in die Aachener City
ab Richterich**

**Busticket
5 Euro /
5 Personen**

A graphic featuring a blue square with 'P+R' inside, flanked by a car and a bus icon. Below it is a black silhouette of a city skyline.

www.aachen.de/parkandride ASEAG AVV AAG stadt aachen

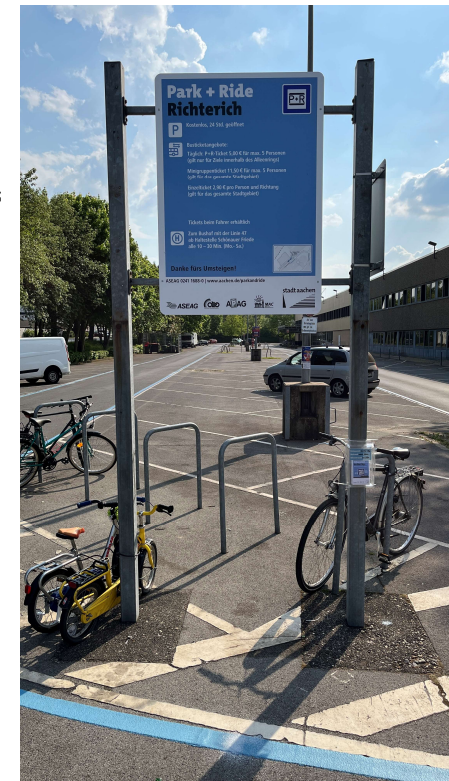


P+R-Angebot Richterich

Anlass und Rahmenbedingungen

Anlass: Abriss Brücke Turmstraße mit prognostizierten Verkehrsbehinderungen

- Anmietung von Parkplätzen am Roder Weg / Bushaltestelle „Schönauer Friede“
- Ab Juni P+R-Shuttle als verstärkendes ÖPNV-Angebot



P+R-Angebot Richterich

Kommunikation- und Marketingmaßnahmen

- Flyer
- Radiospots
- Internet
- Leuchtreklame (MegaLight), Werbetafeln am Parkplatz
- Wegweisung



www.aachen.de/parkandride ASEAG avv APAG  stadt.aachen



P+R-Angebot Richterich

Tarif

- Juni – August: 9-Euro-Ticket
- Ab September: 30-für-30-Ticket
- Durchgängig: P+R-Tarif 5 € für bis zu 5 Personen



Datenerhebung Parkplatz

Juli - September 2022

- Insgesamt **31 Erhebungen** 11.07 - 30.09.2022
- Drei Erhebungen / Woche, in den Sommerferien zwei
- Erhoben wurde:
 - Anzahl der besetzten Parkplätze
 - Fahrgäste an der Bushaltestelle „Schönauer Friede“ zu verschiedenen Tageszeiten und Wochentagen (mo-fr)→ Momentaufnahmen



Erhebung	Datum	Uhrzeit	Parkende Fz	Fahrgäste	Leere Pl.
1	Montag, 11. Juli 2022	10:00	7	NEIN	44
2	Mittwoch, 13. Juli 2022	15:07	7	JA	44
3	Montag, 18. Juli 2022	09:56	11	JA	40
4	Dienstag, 19. Juli 2022	12:48	9	JA	42
5	Mittwoch, 27. Juli 2022	14:00	9	JA	42
6	Freitag, 29. Juli 2022	09:00	7	JA	44
7	Dienstag, 2. August 2022	14:02	11	NEIN	40
8	Donnerstag, 4. August 2022	09:50	9	JA	42
9	Mittwoch, 10. August 2022	16:47	4	JA	47
10	Freitag, 12. August 2022	13:35	5	JA	46
11	Montag, 15. August 2022	14:13	12	JA	39
12	Mittwoch, 17. August 2022	10:45	9	JA	42
13	Donnerstag, 18. August 2022	11:10	9	JA	42
14	Dienstag, 23. August 2022	09:10	9	JA	42
15	Mittwoch, 24. August 2022	13:20	10	NEIN	41
16	Freitag, 26. August 2022	09:29	4	NEIN	47
17	Montag, 29. August 2022	11:07	4	NEIN	47
18	Dienstag, 30. August 2022	16:05	6	JA	45
19	Freitag, 2. September 2022	14:27	4	JA	47
20	Dienstag, 6. September 2022	14:40	5	NEIN	46
21	Mittwoch, 7. September 2022	10:33	5	JA	46
22	Freitag, 9. September 2022	16:34	4	NEIN	47
23	Montag, 12. September 2022	12:32	6	NEIN	45
24	Mittwoch, 14. September 2022	10:28	3	JA	48
25	Donnerstag, 15. September 2022	12:45	7	NEIN	44
26	Montag, 19. September 2022	16:00	9	NEIN	42
27	Dienstag, 20. September 2022	10:30	6	NEIN	45
28	Freitag, 23. September 2022	12:05	7	JA	44
29	Mittwoch, 28. September 2022	11:47	9	JA	42
30	Donnerstag, 29. September 2022	13:03	8	JA	43
31	Freitag, 30. September 2022	10:03	5	JA	46

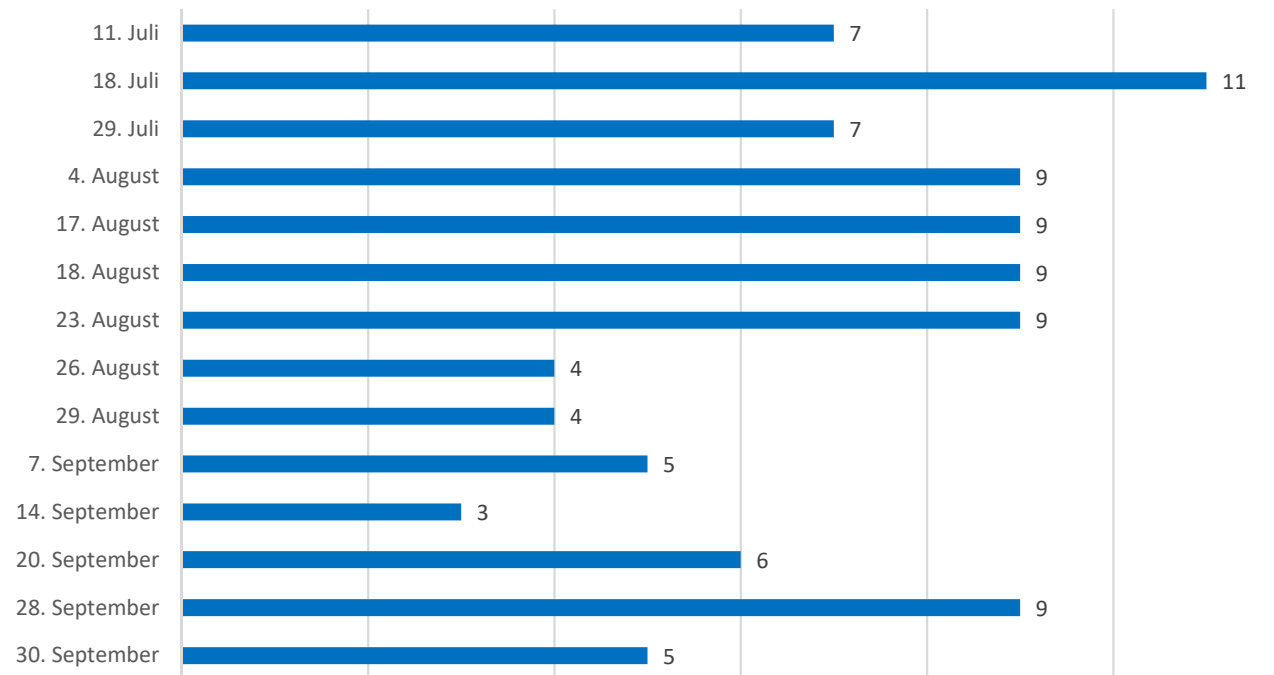
Erhebungsergebnisse

Eckdaten und Analyse

- **51 Parkplätze** insgesamt vorhanden
- Generell sehr **schwache Besetzung**:
 - im Durchschnitt **7 Parkplätze** beparkt
 - davon mindestens ein Dauerparker
- ÖPNV-Nutzende: Fahrgäste an der Haltestelle bei 20 von 31 Erhebungen. Zuordnung zum Parkplatz nicht möglich. (P+R-Potenzial)

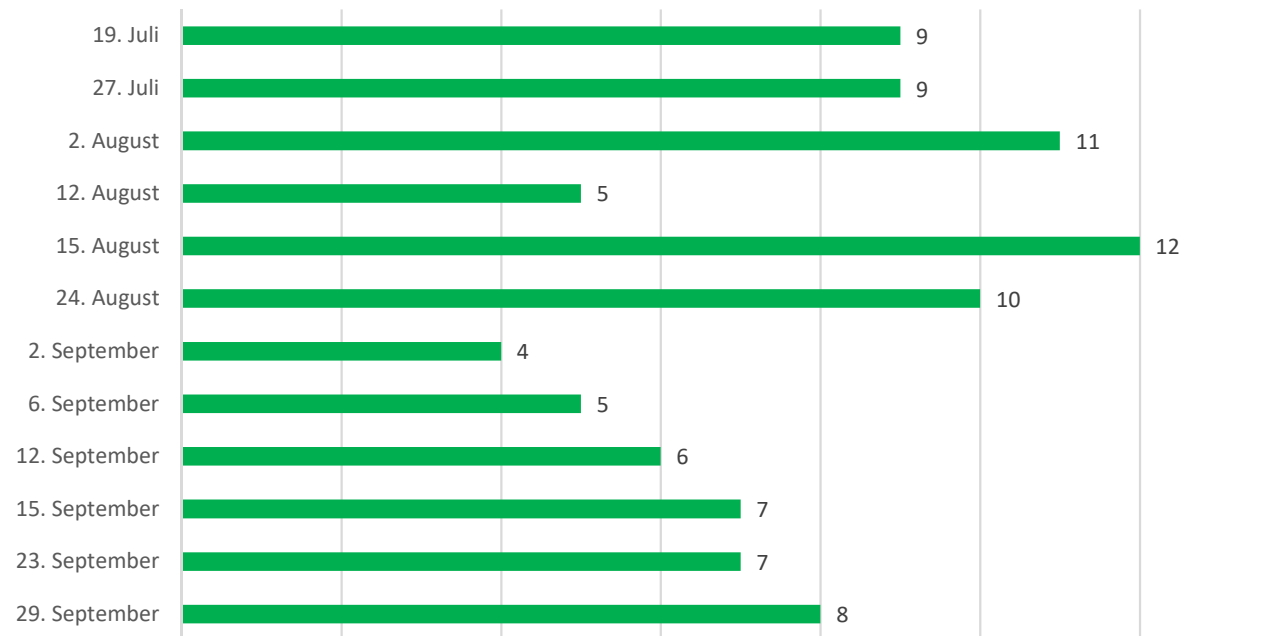
Morgens 09:00 – 12:00

Anzahl besetzter Parkplätze



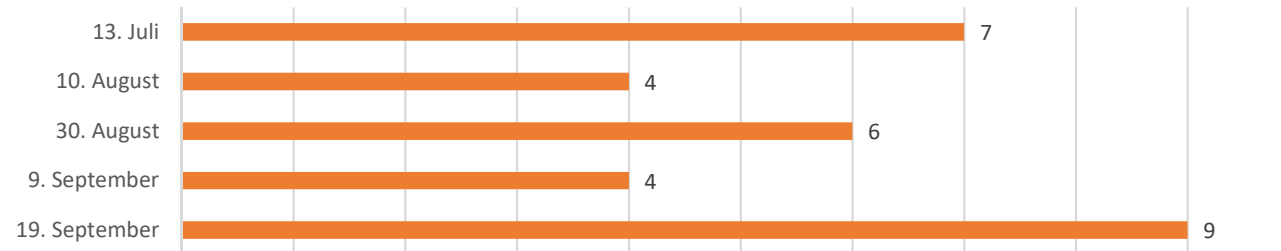
Nachmittags 12:00 – 15:00

Anzahl besetzter Parkplätze



Nachmittags 15:00 – 18:00

Anzahl besetzter Parkplätze

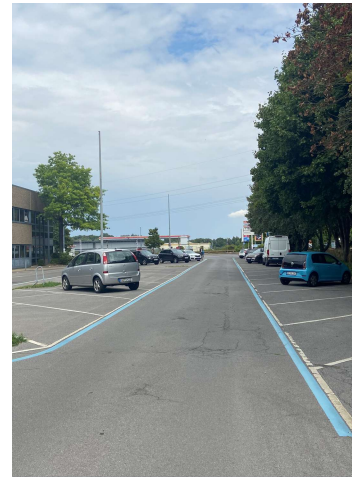


Fotos

Park+Ride-Platz

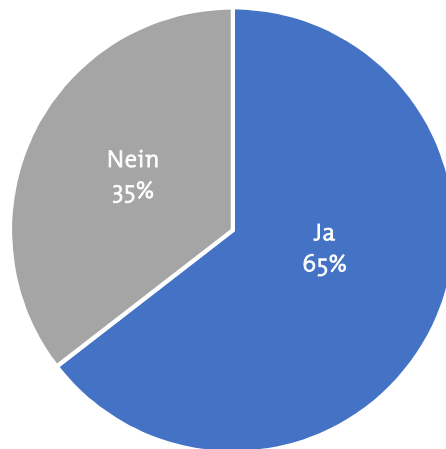


Kleinste Anzahl von Fahrzeugen am Parkplatz (3)
am 14.09.



Größte Anzahl von Fahrzeugen am Parkplatz (12)
am 15.08.





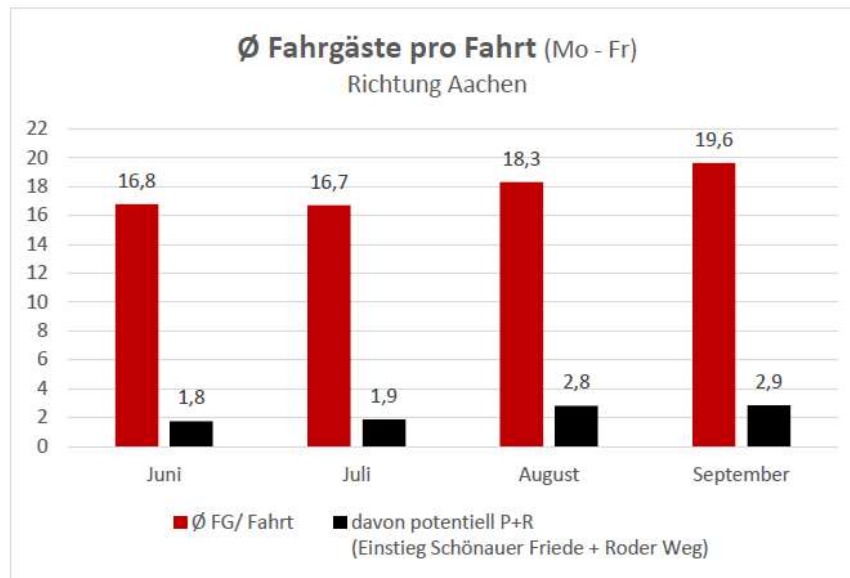
P+R-Shuttle-Angebot Eisenbrunnen – Schönauer Friede hin und zurück
ab Juni 2022: alle 30 Min, Mo-Fr 6-20 Uhr, Sa 9-20 Uhr

- Bei 20 von 31 Erhebungen haben Fahrgäste an der Haltestelle „Schönauer Friede“ gewartet
- Shuttlebusse sind bei der Abfahrt oft leer, oder mit sehr wenigen Fahrgästen abgefahren
- Funktion als Taktverdichtung zwischen Innenstadt - Richterich bzw. Laurensberg
- 8 verkaufte 30-für-30-Tickets, keine 5 € P+R-Tickets (Sept./Okt.)

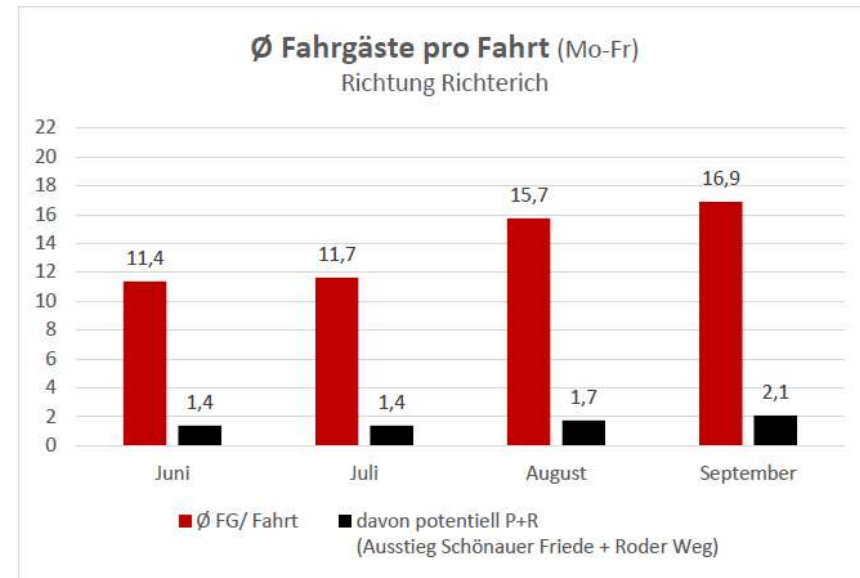
ÖPNV-Nutzung

Fahrgäste P+R-Shuttle Juni - September

Richtung Aachen



Richtung Richterich



P+R Richterich

Ausblick 2023

Derzeit: Beobachtung der Entwicklung in der üblicherweise aufkommensstarken Vorweihnachtszeit

Denkbare Szenarien für 2023:

- Fortführung bis Ende der Maßnahme Neubau Turmstraßenbrücke
- Aufgabe des Standortes (kein P+R mehr)

P+R Richterich