

Ladestationen für Richterich

Sachstand: 07.12.2022



www.aachen.de



Themen:

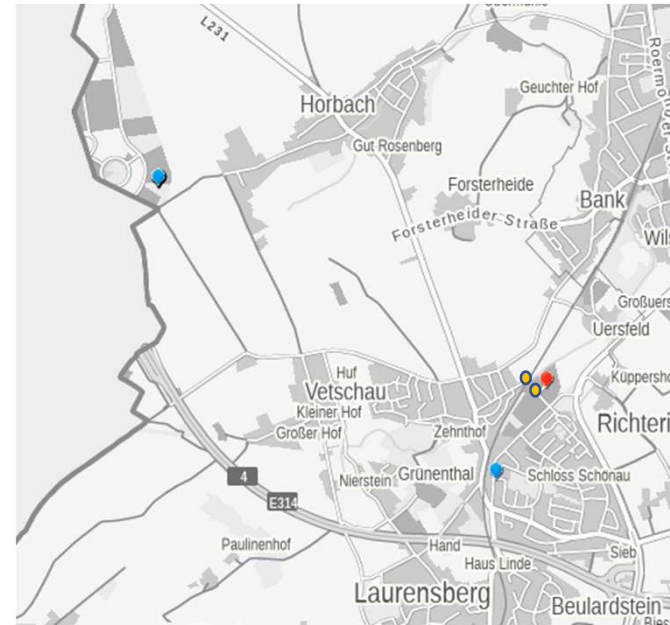
- **Ausgangslage**
- **Umsetzung**
- **Standorte**

www.aachen.de



Ausgangslage

- Bestand:
 - 2 AC-Säulen
 - 1 DC-Säule und 2 DC-Säulen im Aufbau



- Aktuelle Bestrebungen der nationalen und internationalen Politik:
 - Bund: 15 Mio. e-Fahrzeuge und 1 Mio. Ladepunkte in 2030
 - EU: Zulassungsverbot für Verbrenner-Fahrzeuge ab 2035

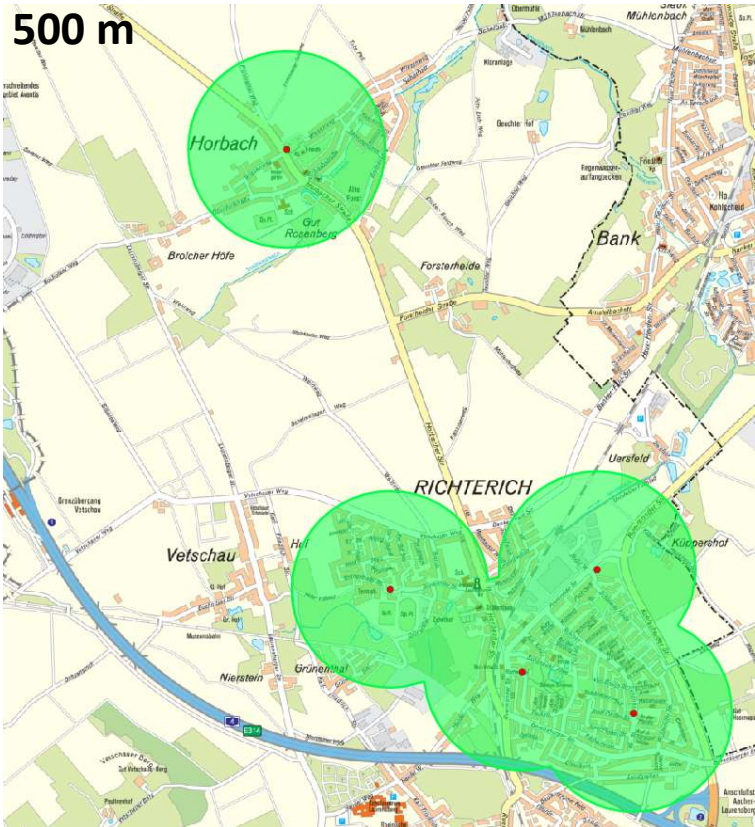
Ausgangslage

- Verlängerung des Projekts ALigN:
 - Interne Freigabe vom RPA im August 2022 nach Erhalt des Verlängerungsbescheids
 - Möglichkeit zum weiteren Aufbau von 100 bis 200 Ladepunkten ist gegeben
- Fokussierung auf größere Standorte:
 - Reduzierung des Planungsaufwands pro Ladepunkt
 - Reduzierung des Kostenaufwands pro Ladepunkt
 - Reduzierung der „Suchverkehre“
 - Analoge Entwicklungen in anderen Städten

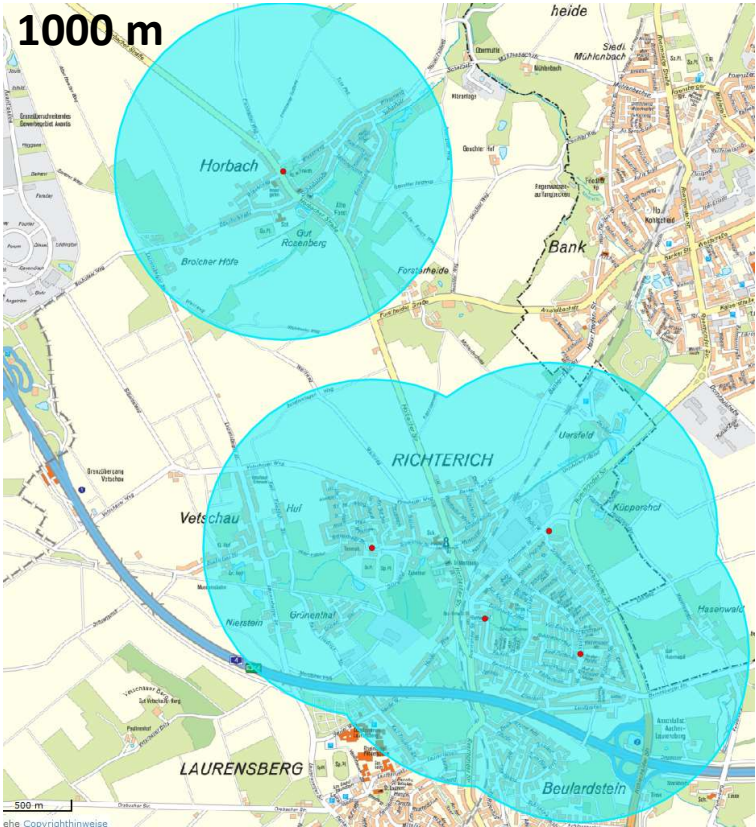
Umsetzung

- Identifizierung von größeren Parkplätzen:
 - Gute Abdeckung des Bezirks
 - Geringer Parkdruck
- Gemeinsame Begehung und Bewertung hat zu folgender Standortauswahl geführt:
 - Friedhof Horbach: 4 AC-Ladepunkte
 - Grünenthaler Straße (vor dem Sportplatz): 10 AC-Ladepunkte
 - Schloss-Schönau-Str. (südlicher Bereich): 8 AC-Ladepunkte
 - Parkplatz Schönauer Friede: 8 AC-Ladepunkte

Umsetzung: Überprüfung der Abdeckung



Anteil Adressen Richterich: 82,4 %

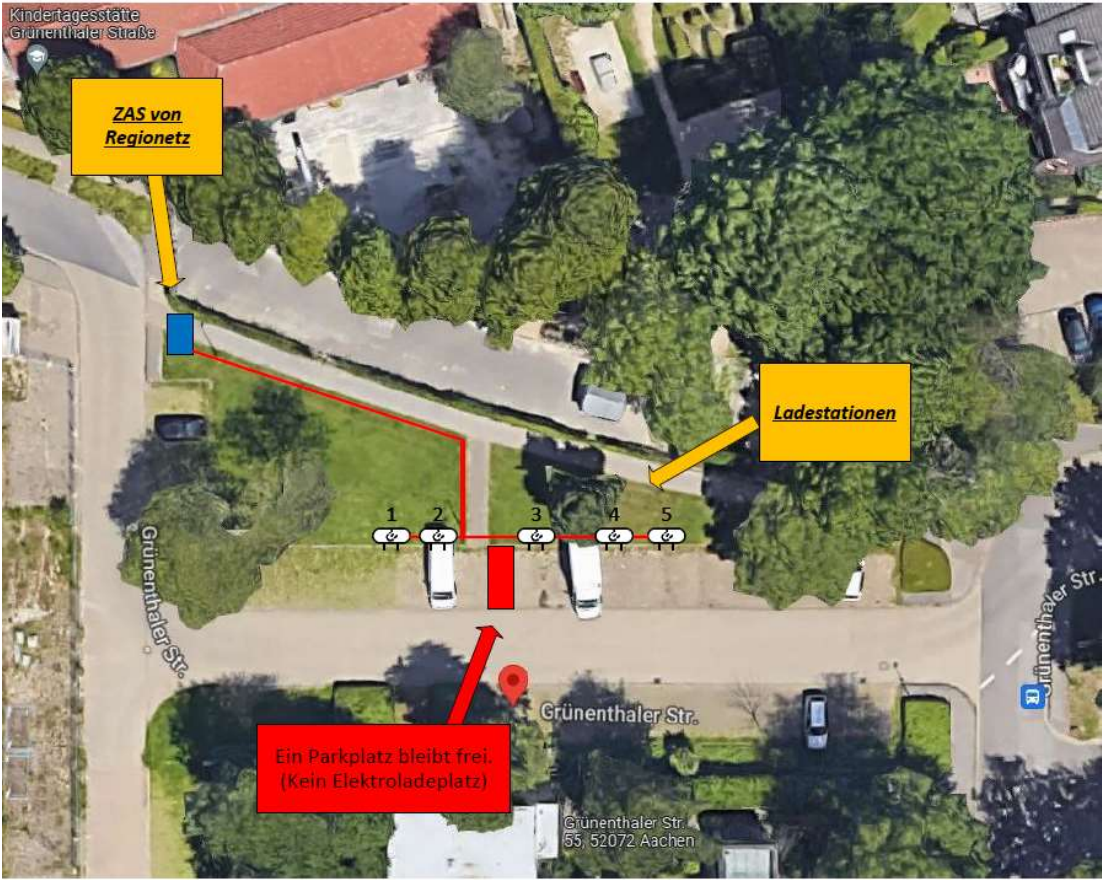


Anteil Adressen Richterich: 96,9 %

Standort Friedhof Horbach



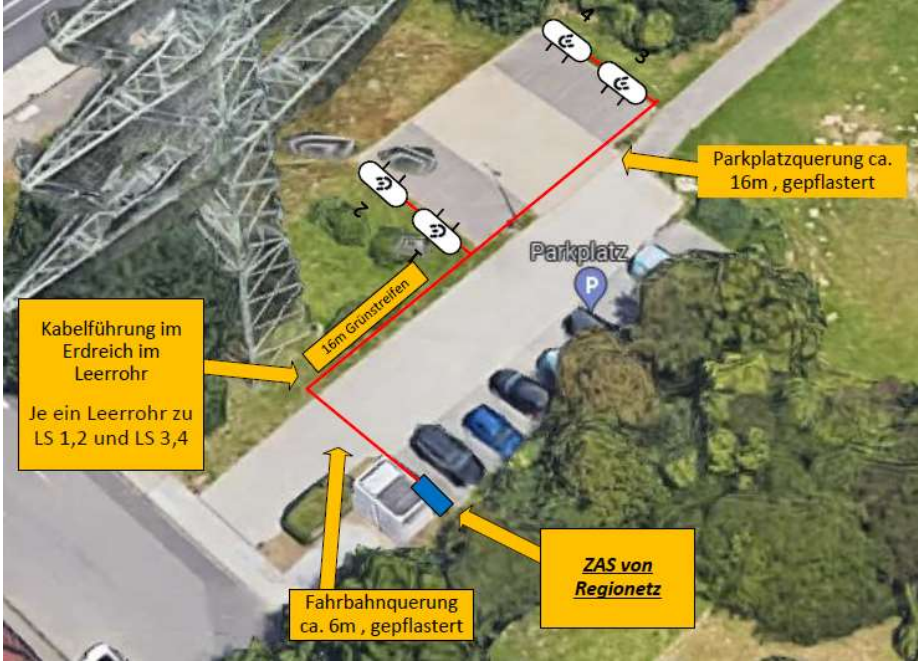
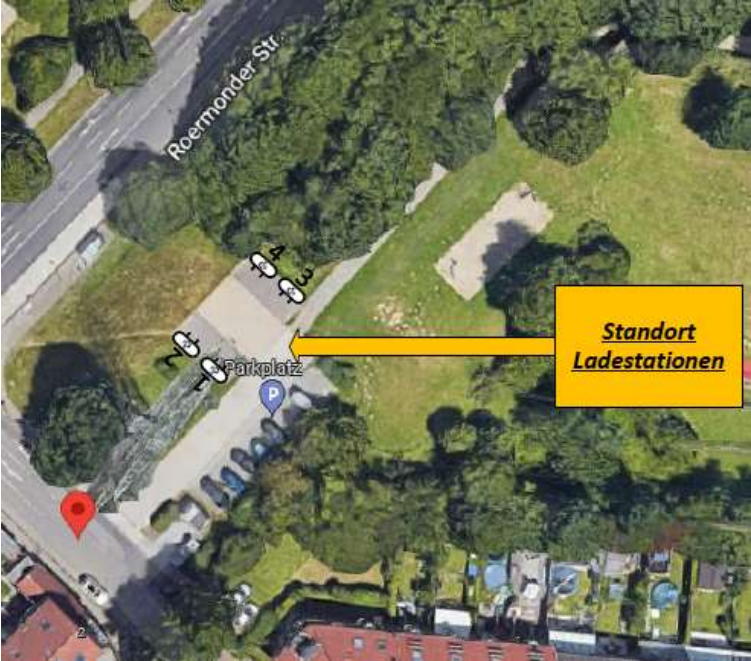
Standort Grüenthaler Straße (vor dem Sportplatz)



Standort Schloss-Schönau-Straße (südlicher Bereich)



Standort Parkplatz Schönauer Friede





Marc Heusch

Stadt Aachen
Fachbereich Stadtentwicklung, -planung
und Mobilitätsinfrastruktur
Abteilung Verkehrsplanung und Mobilität
Projektleitung ALigN / e-Mobility

Fon: [+49 241 432 6191](tel:+492414326191)
marc.heusch@mail.aachen.de

**Vielen Dank für Ihre
Aufmerksamkeit!**