

Wander-Knotenpunktsystem – im Bezirk Kornelimünster/Walheim - Detailplanung



Fachbereich Klima und Umwelt
Abt. Umweltvorsorgeplanung und Grünplanung
Präsentation im Naturschutzbeirat am 6.6.2023

www.aachen.de

1 von 20 in Zusammenstellung



Ziele für das Aachener Wanderwegesystem

- attraktives Lebensumfeld für die Bewohner

Qualitätsoffensive Wandern:

- Vernetzung von bisherigen Rundwegen untereinander
- Bessere Einbindung der Ortskerne
- Möglichst viele unversiegelte Wanderwege
- Einheitliche Gestaltung der Markierung durch ein Knotenpunktsystem
- gesamtstädtischer und euregionaler Planungshorizont
(früher eher lokales Thema der Aachener Bezirke mit eigenen Rundwegen)
- Aachener Wald (2015), Haaren (2018)
- Wurmtal, Ostbelgien (2020)
- Zuid-Limburg in aktueller Planung (2023/24)

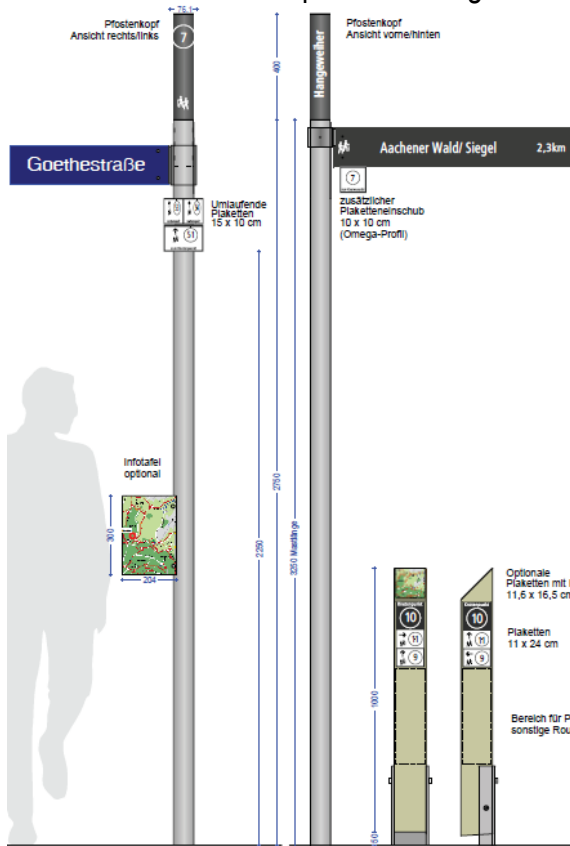
Ablauf der Umsetzung

- bisher geschehen:
- Planung in Kooperation mit Wanderarbeitsgruppe Kornelimünster
- Vorentwurf in Bezirksvertretung beschlossen
- Danach weitere Vorschläge eingearbeitet s.u.
- Ämterabstimmung mit Fachbehörden (ibs. Unt. Naturschutzbehörde, Gemeindeforstamt)
- Präsentation vor Naturschutzbeirat
- Nächste Schritte:
- Detailplanung für die Routen (Markierungskataster) durch externes Büro
- Vorlage zum Baubeschluss
- Routenbau ab 2024

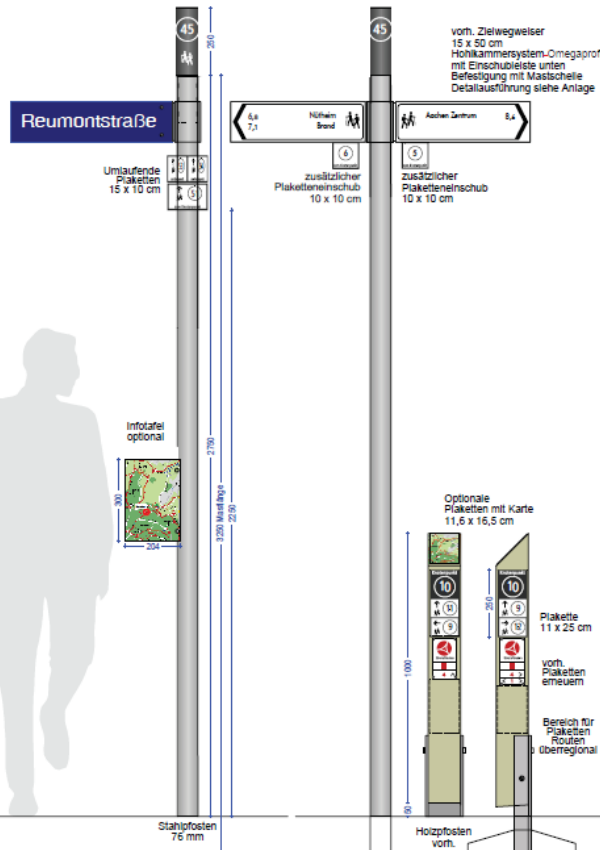
Gestaltungsvorgaben

mit Stadtmarketing und Fachbüros in 2014 zum stadtweiten Einsatz entwickelt

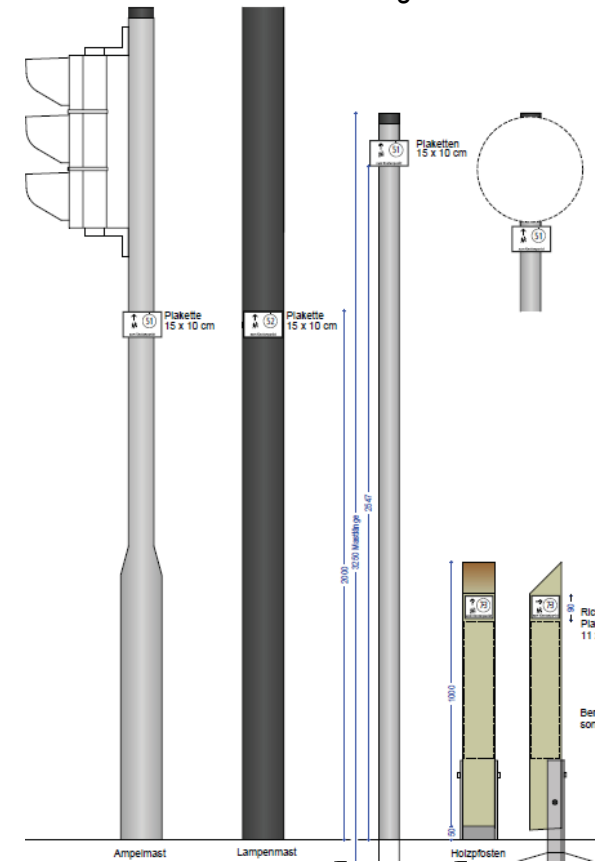
Innenstadt Knotenpunkt mit Wegweiser



Landschaft/Bezirke: Knotenpunkt mit Wegweiser



Zwischenmarkierung

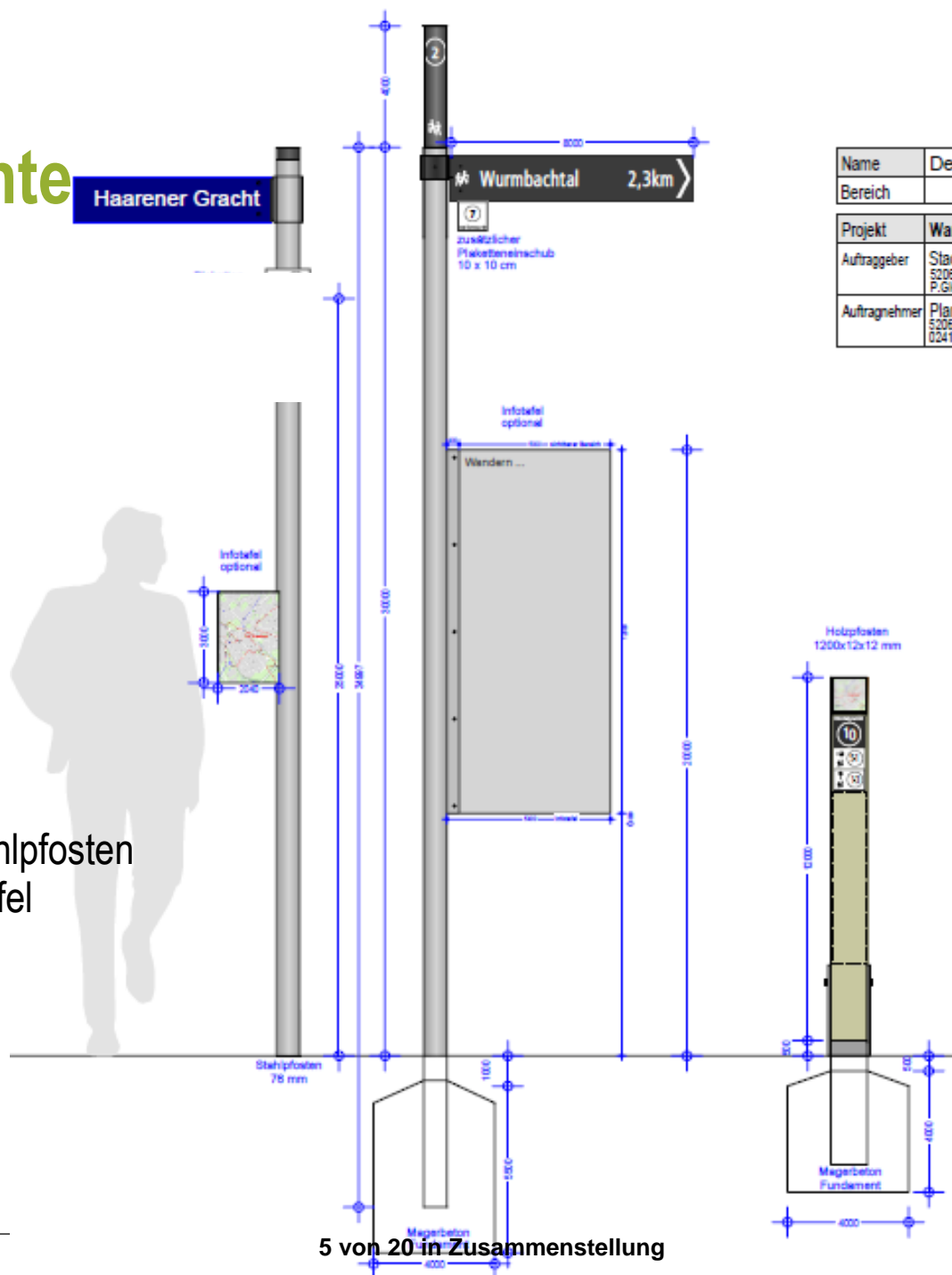


stadt aachen



Vorgaben Fundamente

Haarener Gracht

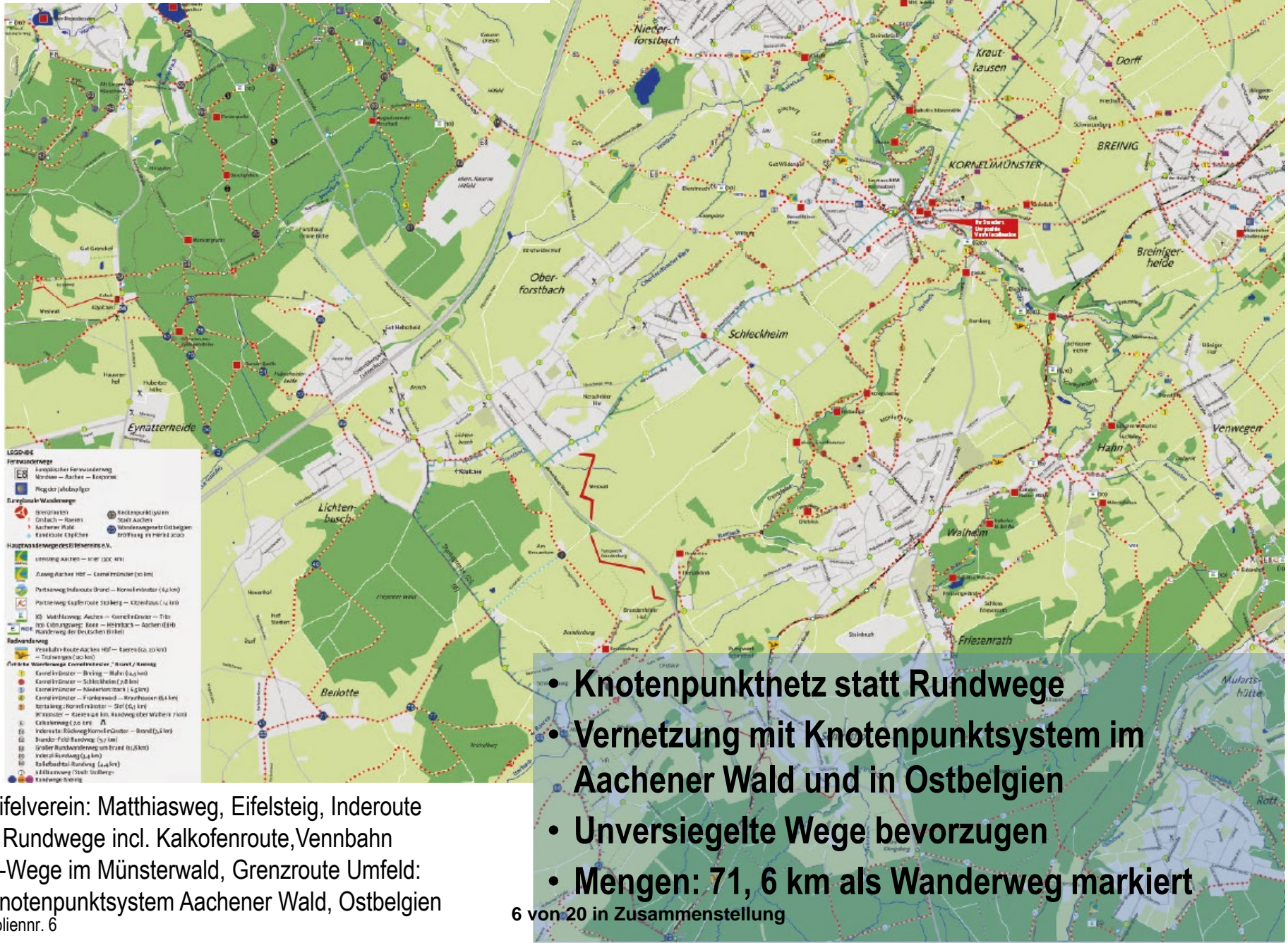


Name	Details Pfosten	Blatt	60
Bereich		Datum	25.05.2023
Projekt	Wander Knotenpunktsystem Richterich		
Auftraggeber	Stadt Aachen 52064 Aachen, Reumondstraße 2, P.Gielsener@gmail.aachen.de		
Auftragnehmer	Planungsbüro P. Dunkel 52064 Aachen, Kasinostr. 76a, 02415153652, mail@pdu-ko.de		

Fundament für Stahlpfosten
mit Wegweisern/Tafel

Fundament für
Pfosten Knoten/
Zwischenmarkierung

Bestand Wanderwege



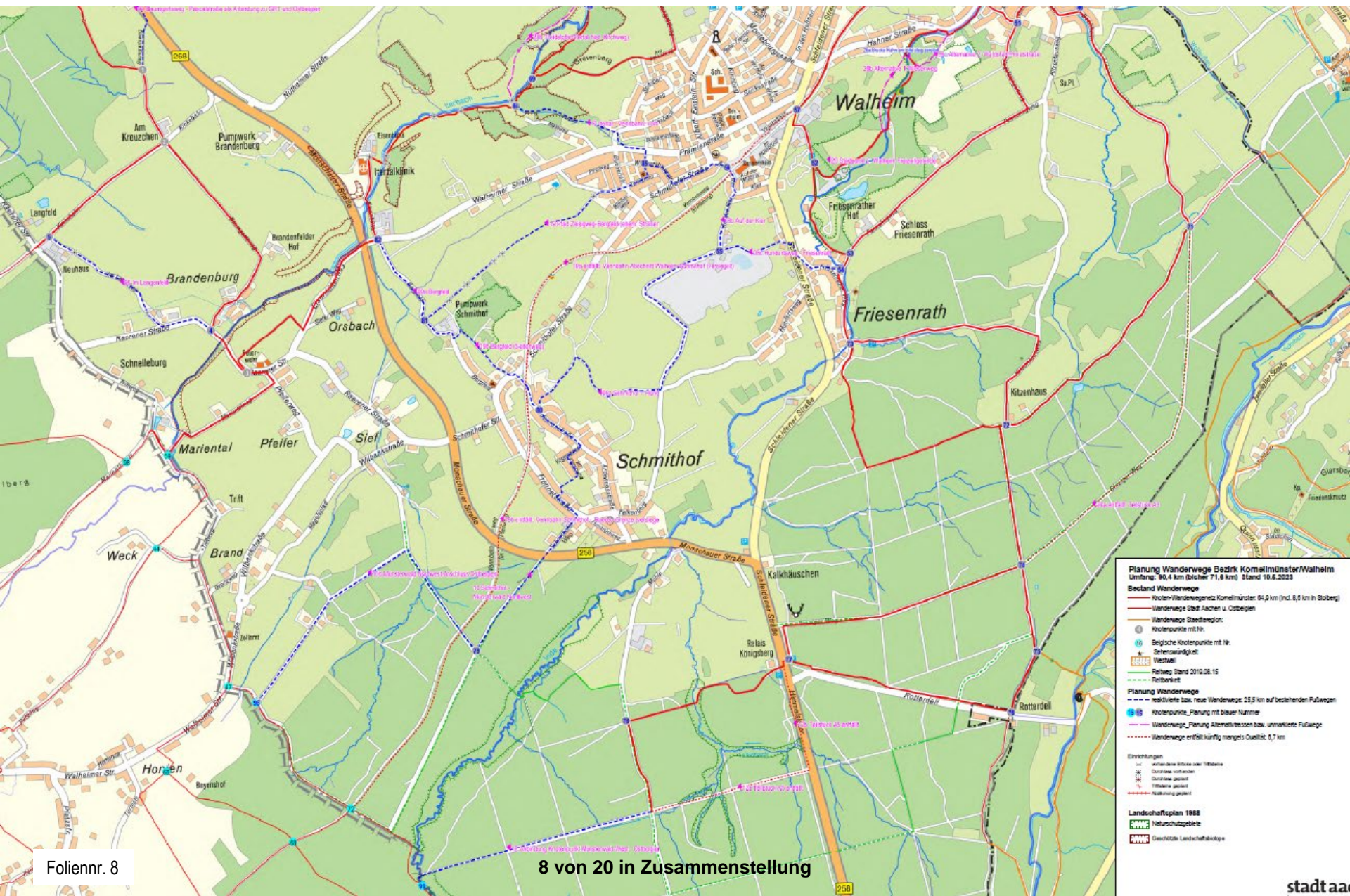
- Knotenpunktnetz statt Rundwege
 - Vernetzung mit Knotenpunktsystem im Aachener Wald und in Ostbelgien
 - Unversiegelte Wege bevorzugen
 - Mengen: 71, 6 km als Wanderweg markiert
- 6 von 20 in Zusammenstellung

Eifelverein: Matthiasweg, Eifelsteig, Inderoute
 6 Rundwege incl. Kalkofenroute, Vennbahn
 A-Wege im Münsterwald, Grenzroute Umfeld:
 Knotenpunktsystem Aachener Wald, Ostbelgien
 Foliennr. 6

Vorentwurf nach Ämterabstimmung: Nordteil



Vorentwurf nach Ämterabstimmung Südteil



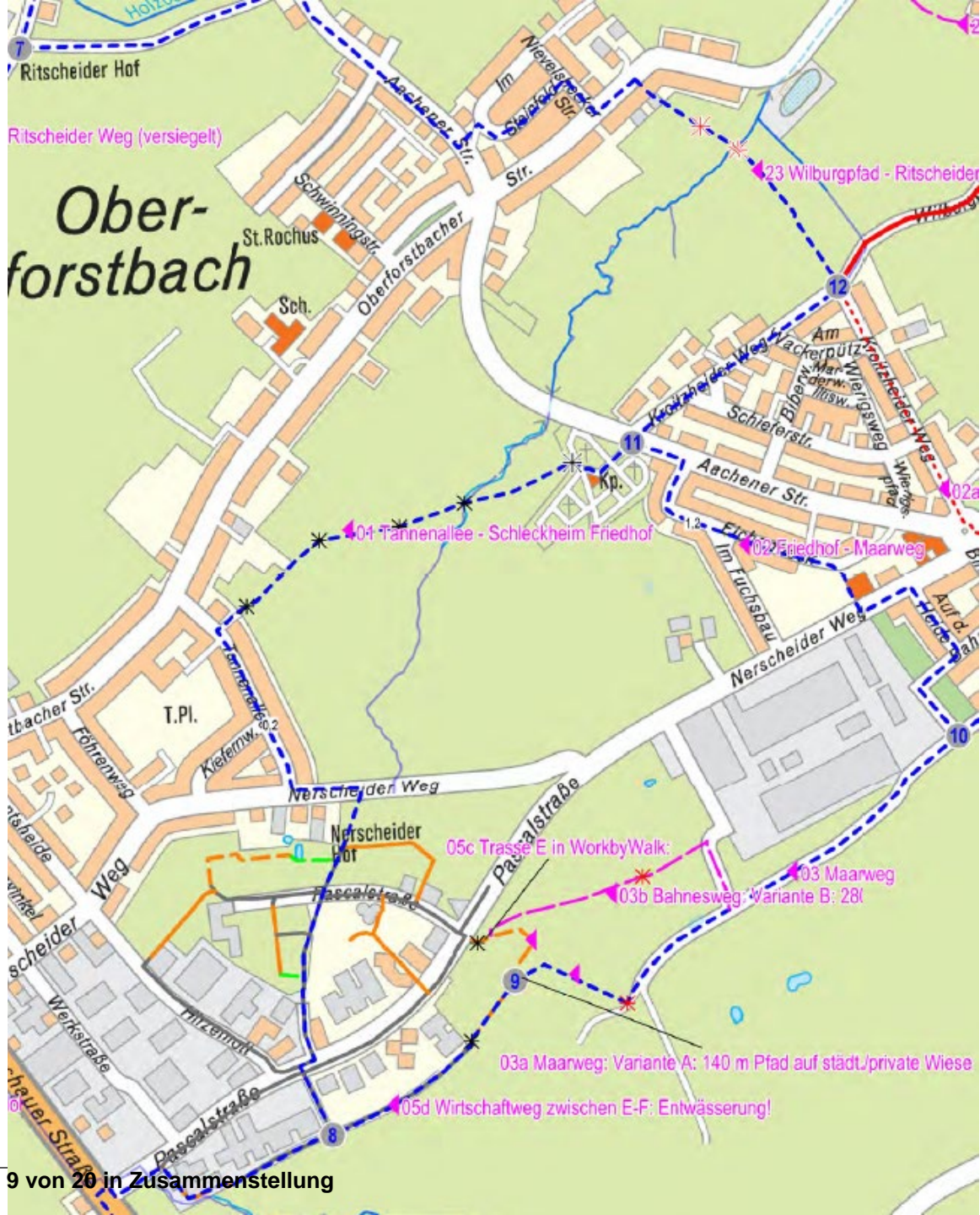
Beteiligung des Naturschutzbeirats

- Maßnahmen in Natur und Landschaft, die von den Verboten des Landschaftsplans betroffen sind
- außerhalb öffentlich gewidmeter Weg nach Liste in Anlage 4

2 neue Verknüpfungen in Oberforstbach

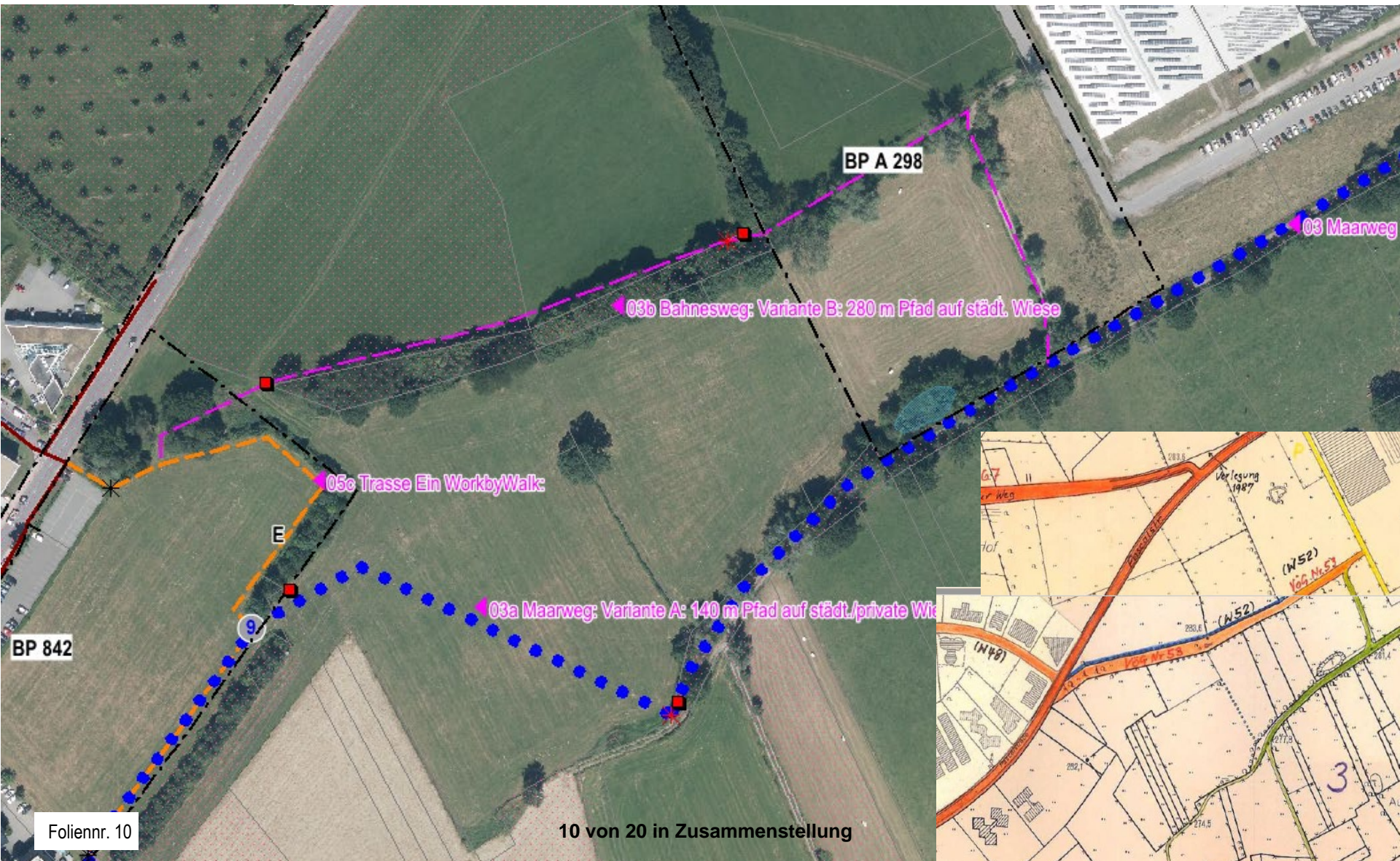
03 A/B Maarweg– Pascalstr - Baumgartsweg
Kn. 8-10

23 Wilburgpfad-Oberforstbacher Str. Kn. 12-7
öff. gewidmeter Fußweg über Wiesen
(defekte Brücke noch vorhanden)



Neue Verknüpfungen Oberforstbach

03 neuer Wiesenpfad Maarweg -Pascalstraße- Baumgartsweg/ Anbindung Ostbelgien
Vorzugsvariante A: neuer Wiesenpfad ohne Befestigung
Variante B: Teil 1 Bahnsweg vorhanden (öff. Widmung GöV53 aufgehoben):
Teil 2: neuer Wiesenpfad ohne Befestigung



Neue Verknüpfung Oberforstbach

03 neuer Wiesenpfad Maarweg
Kein Wegebau

NBR Zustimmung erforderlich

Variante B: Teil 1 Bahnesweg Nr. 53
vorh. (Widmung aufgehoben):



Variante A



Variante B; Teil 1

Maßnahme:
Totholz entfernen
entlang 114 m Weg



Variante B; Teil 2

Maßnahme: 1 Drehkreuz
am Zugang zur Weide
dann auf 280 über Weide
zum Wiesenweg E
mit 2 Markierungsposten

Variante A: Wiesenweg

Maßnahme: 1 Drehkreuz am Ende Maarweg
und 2 Markierungsposten



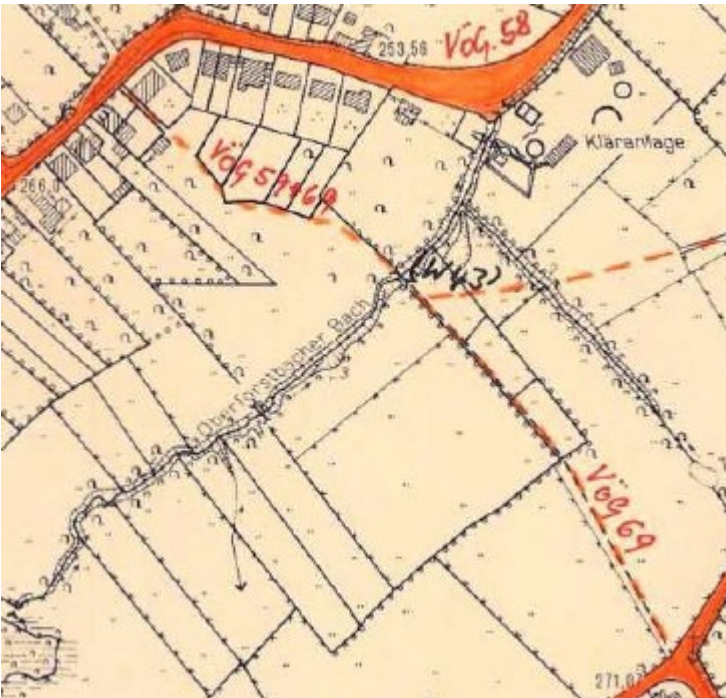
Neue Verknüpfungen Oberforstbach

23 Wilburgpfad - Oberforstbacher Straße

NBR Zustimmung erforderlich

- öff. gewidmeter Fußweg VÖG 57/69: zur Zeit nicht benutzbar, weil Brücke defekt ist
weil Wiesenpfad kein Wegebau notwendig

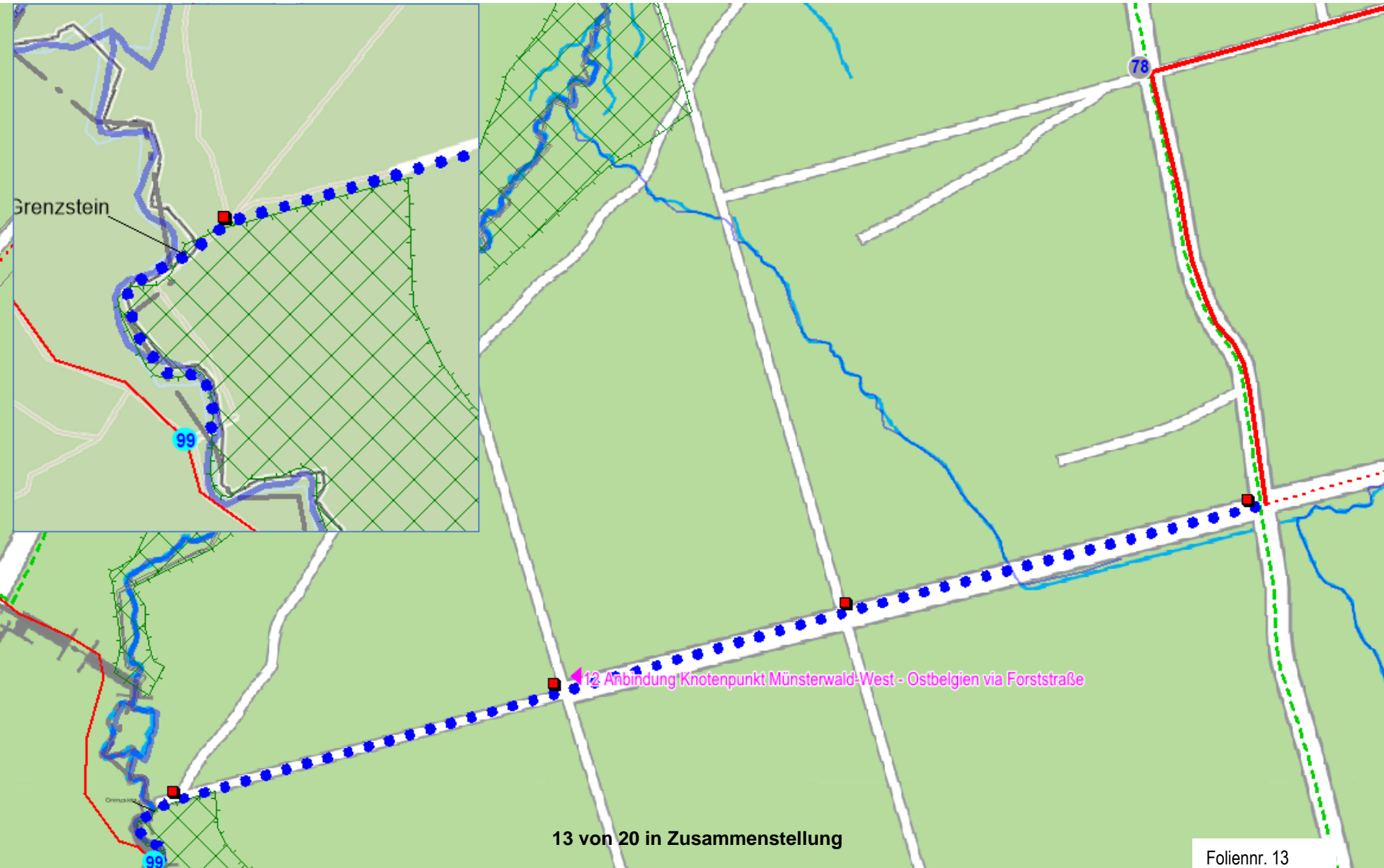
Maßnahme: Ersatz Brücke durch Trittstein im Oberforstbacher Bach, 2 Drehtürchen



Anbindung Münsterwald-West – Ostbelgien von Kn. 78-99

Bestandsweg ohne Ausbau
12. Anbindung Münsterwald mit Anschluss an das Knotenpunktsystem Ostbelgien
Der Fußweg an der Grenze verläuft schon auf belgischem Gebiet (Detailkarte)
Maßnahme: Aufstellung von 4 Markierungspfosten im Bankett des Forstwegs

NBR Zustimmung erforderlich

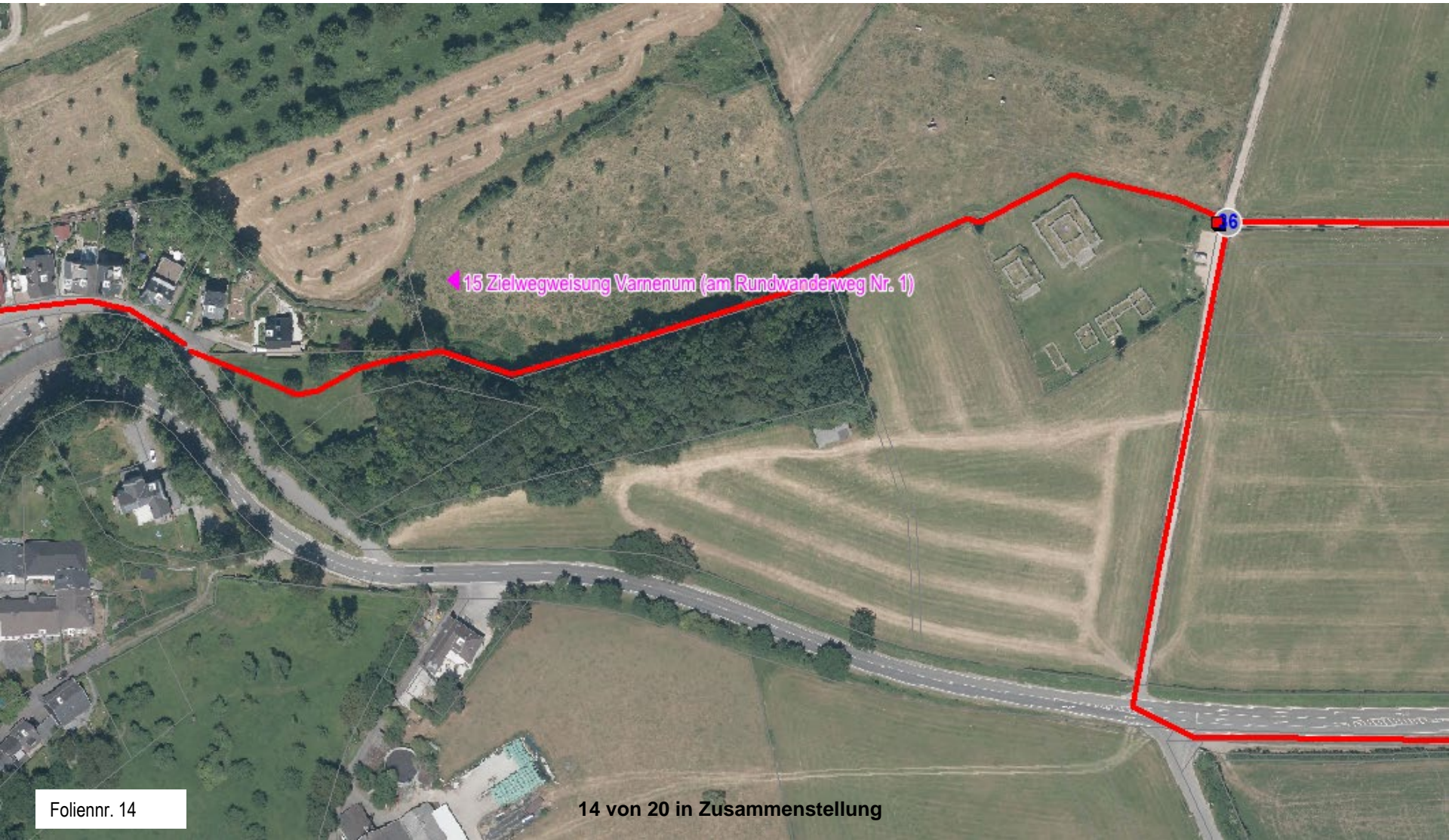


Zielwegweisung

Varnenum von Kn. 34-36

NBR Zustimmung erforderlich

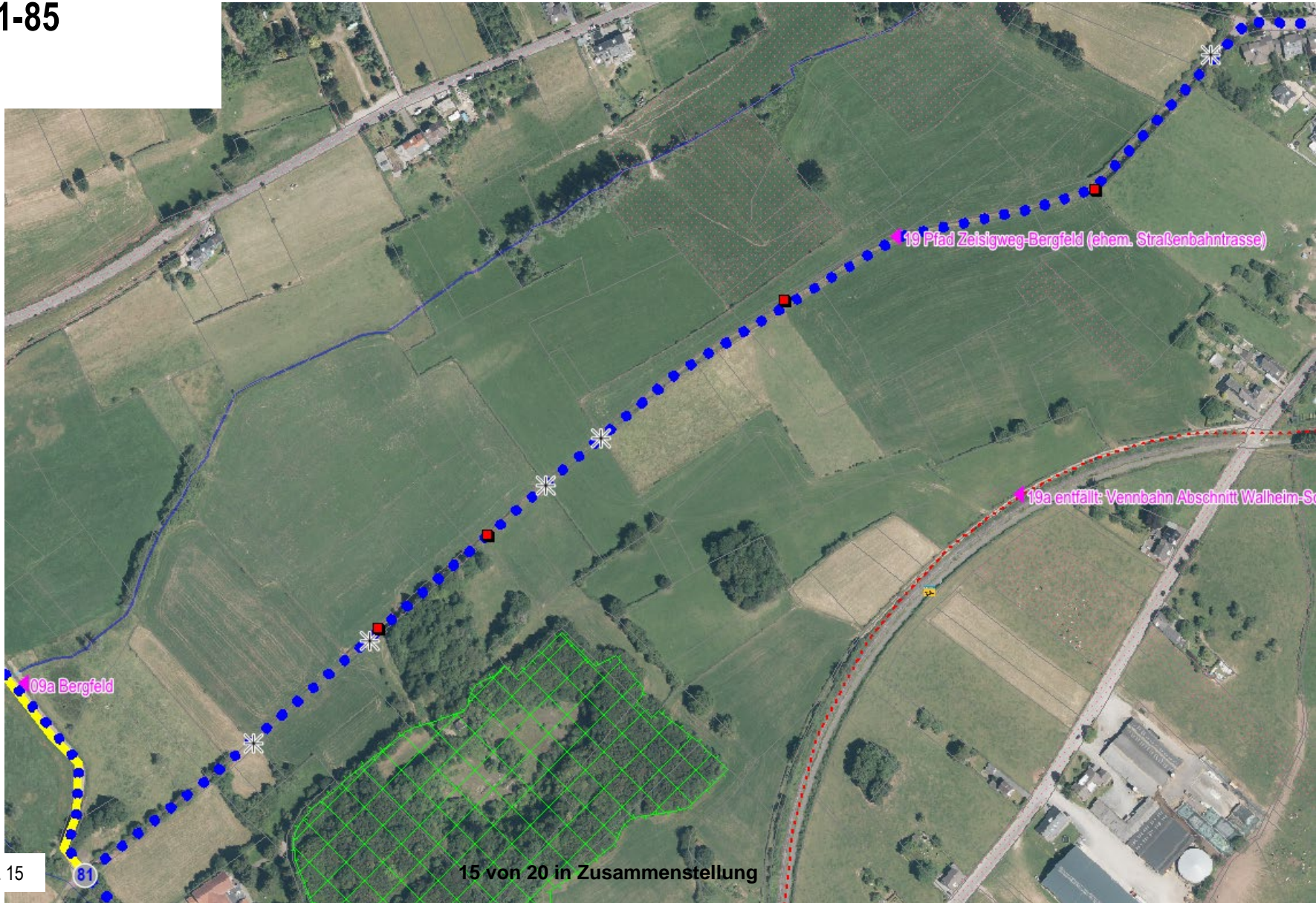
Wanderweg bereits ausgeschildert; gesonderter Antrag aus der BV vorliegend;
Maßnahme: 1 Stahlpfosten mit Zielwegweisung am Kn. 36



Pfad Zeisigweg Bergfeld Kn. 81-85

19: städt. Wiesenpfad / Wirtschaftsweg (ehem. Straßenbahntrasse) über
(Mäh)wiesen mit mehreren vorh. Drehkreuzen; Erlaubnisschilder im Gelände vorh.;
Maßnahme: 4 neue Markierungspfosten

NBR Zustimmung erforderlich

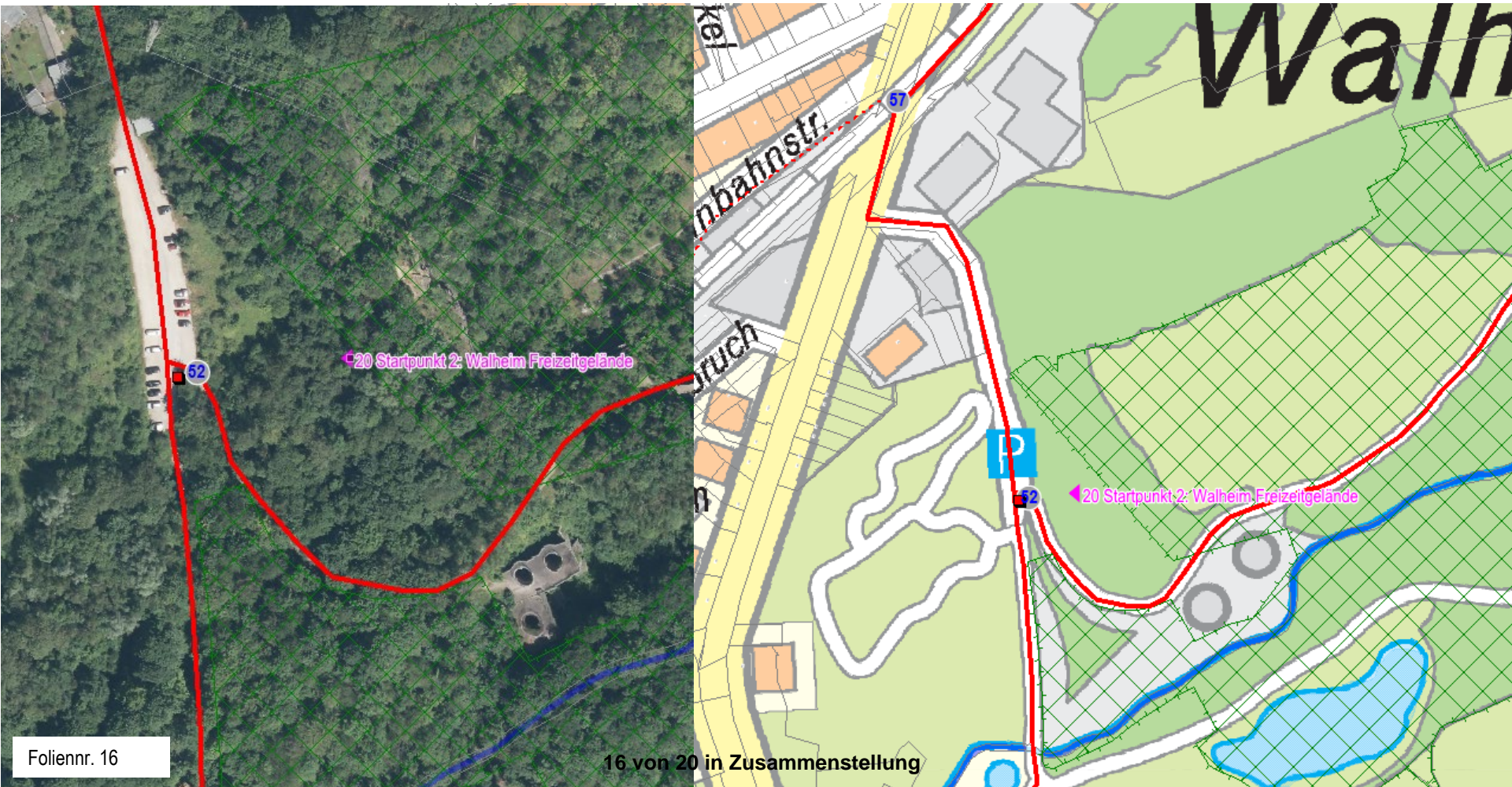


Walheim Freizeitgelände

am Kn. 78-99

NBR Zustimmung erforderlich

auf Waldparkplatz. am Zielwegweiser Eifelsteig außerhalb NSG
Maßnahme: 1 neue Orientierungstafel für Startpunkt 2 mit 2 Punktfundamenten



Fazit Wanderwege Kornelimünster/Walheim

- **Aktueller Bestand von 71,6 km**
- **6,7 km entfallen davon weil versiegelt**, teils an Fahrstraße ohne Bankett
- **ca. 25,5 km reaktivierte bzw. zusätzliche Verbindungen**
 - › ibs. Einbindung von Oberforstbach und Schmithof
 - › Vernetzung mit Ostbelgien
 - › durchgängiges System zur flexiblen Nutzung durch die Wanderer
- **Integration der bisherigen Rundwege Nr. 1-6**
 - › Bisherige Markierung entfällt anstelle der Knoten
- **Integration der überregionalen Wanderwege**
 - › mit Themenmarkierung (Eifelsteig, Matthiasweg, Inderoute, Grenzrouten)
- **Resultat: Wegenetz von ca. 90,4 km mit Knotenpunktsystem**
 - › davon 1,8 km später zu realisieren:
Aachener Wald via Ritscheid / Falkenbachviadukt

lfdnr	Bezeichnung	Bemerkung	Widmungart	Widmungs-nr	vorliegender BV- Beschluss zu Wanderweg	NSG_LB1988	Beteiligte	Maßnahme in Natur und Landschaft	Pfosten- anzahl (wenn kein öff. Widm.)	Zustimmung NBR	Status
01	Friedhof Schleckheim-Tannenallee	vorh. Wanderweg aus 1978 über priv./städt. Wiesen als unbefestigter Fußweg mit vorh. Durchlässen/Pfosten	kein	[W43, W1a]	1978; Stpl1989: O1	nein	LW	nein	0 keine	ok	
02	Friedhof Schleckheim - Maarweg	Vorh. Straße, teils Weg in öff. Grünfläche	öff. Weg	W26	nein	nein		kein	0 keine	ok	
02a	entfällt: Rundweg Nr.5 auf Hauptstraße wg. 02	auf Eichenheck/Auf der Heide/Maarweg, auch wg. Anbindung Friedhof Schleckheim und Maarweg			./.	./.		./.	0 ./.	./.	
03	Maarweg	unversiegelter Feldweg, endet blind an städt. Wiese, verpachtet an Landwirt	Wi.Weg	W26	nein	nein		./.	3 keine	ok	
03a	Maarweg: Variante A: 140 m Pfad auf städt./privater Wiese	priv. Parzelle von Landwirt; Zustimmung Landwirt liegt vor	nein	./.	nein	nein	FB 23: ok	neuer Wiesenpfad ohne Wegebau mit 1 Drehkreuz am Maarweg	2 erforderlich	Orstermin mit Landwirten am 15.5.23	
03b	Maarweg: Variante B: 280 m Pfad auf städt. Wiese	priv. Parzelle von Landwirt; Zustimmung Landwirt liegt vor; Verkehrssicherung Bäume in städt. Wegeparzelle "Bahnesweg";	öff. Weg entwidmet	VöG53	nein	nein	FB 23: ok	neuer Wiesenpfad ohne Befestigung am Rand von verpachteter Wiese; Einbau 1 Drehkreuz und 2 Pfosten; kein Wegebau; am Rand der städt. Wegeparzelle "Bahnesweg" früher gewidmet als VöG 53: Verkehrssicherung notwendig an Bäumen auf einer Länge von 114 m	2 erforderlich	Orstermin mit Landwirten, am 15.5.23	
04	Baumgartsweg - Pascalstraße als Anbindung zu GR1 und Ostbelgien	unversiegelter Wirtschaftsweg vorhanden, keine Änderung, endet an Monschauer Straße	öff. Weg	VöG77	nein	nein		./.	5 keine	ok	
05c	Trasse E in WorkbyWalk:	verlegt an südl. Rand innerhalb BP842 nordwestl. des Gehölzstreifen, Anbindung für Maarweg Var. A od. B; Bau durch Gewerbetreibende; FB 23: Grundbu	privat		nein		im BP842	ja, aber im BP	0 keine	ok	
05d	WorkbyWalk: Wirtschaftsweg zwischen E-F vorhanden	Reparatur notwendig externe Ausgleichsflächen für BP 842 nicht betroffen	WiWeg		nein		teils im BP 842	kein; Reparatur	3 keine	ok	
06	Im Langenfeld	öff. gewidmeter Weg mit Weidefläche mit Durchlässen/Drehkreuzen	öff. Weg	VöG22	1978; Stpl1989: S1	nein		kein	2 keine	ok	
07	Königsmühle - Eurensteg	Weg vorhanden, keine Änderung	öff. Weg	VöG49	nein	nein	UNB	nein	1 keine	ok	
07a	entfällt: Königsmühlenweg: Teilstück	für PKW zugelassen, ohne Bankett: verlegt auf unversiegelten Feldweg 07			1978; Stpl1989				0 ./.	ok	
08a	Schmithof - Hundertsweg - Auf der Kier	Weg vorhanden, keine Änderung (ca. 20 % versiegelt)	öff. Weg	VöG23,25,27	1878; Stpl1989: F2	nein		nein	6 keine	ok	
08b	Auf der Kier	Weg vorhanden, keine Änderung (ca. 100 % versiegelt)	öff. Weg	VöG26	1878; Stpl1989: F2	nein		nein	0 keine	ok	
08c	Auf der Kier - Friesenrath	Weg vorhanden, keine Änderung (ca. 50 % versiegelt)	öff. Weg	VöG30,29,6	nein	nein		nein	0 keine	ok	
09a	Bergfeld	Weg vorhanden, keine Änderung	öff. Weg	VöG20,26	nein	nein		kein	5 keine	ok	
09b	Bergfeld (Seitenweg)	Weg vorhanden, keine Änderung	öff. Weg	VöG52	nein	nein		kein	0 keine	ok	
10a	Schmithof - Münsterwald Nordwest	Straße und Waldweg mit Reitbankett	öff. Weg, Wald		1878; Stpl1989	nein		kein	0 keine	ok	
10b	Münsterwald Nordwest-Anschluss Ostbelgien	Forststraße; Wiesenpfad mit Durchlässen: Klärung mit Privatliegern noch ausstehend	ohne	./.	1978	nein	private Waldbesitzer, Landwirt Pitz	kein	0 keine	offen	
11	GR1 verlegt GRünfläche Lichtenbuscher Weg/Holunderweg	anstelle von befahrener Kesselstr	öff. Weg/Grünfl.		nein	nein		kein	0 keine	ok	
12	Anbindung Knotenpunkt Münsterwald-West - Ostbelgien via Forststraße	die Inde-Querung liegt in bereits in Belgien	Wald	./.		nein		kein	4 erforderlich	ok	
12a	Teilstück A5 entfällt							./.	0 ./.	ok	

lfdnr	Bezeichnung	Bemerkung	Widmungart	Widmungs-nr	vorliegender BV- Beschluss zu Wanderweg	NSG_LB1988	Beteiligte	Maßnahme in Natur und Landschaft	Pfosten- anzahl (wenn kein öff. Widm.)	Zustimmung NBR	Status		
12b	Teilstück A5 entfällt	nb. 4 spuriger Straße mit Lärmbelastung						. / .	0	. / .	ok		
13	ltertal - Vennbahn: vorh. Wanderweg am Walheimer Bach/öff. GF	Bestand	Wald, städt. Weg					kein	0	keine			
14	Weg entlang Falkenbach-Viadukt (Festsetzung im LP?)	Wegbau im Zuge der Renovierung des Viadukts	Bahnfläche		ausstehend?	nein	EVS	Wegebau im Gleisbett	0	noch keine Entscheidung	Zeitplan klären		
15	Varnenum (am Rundwanderweg Nr. 1)	Wanderweg bereits ausgeschildert; gesonderter Antrag aus der BV zur zusätzlichen Zielwegweisung z um Varnenum	n.v.					nein	1	erforderlich	ok		
16	Rote Gasse / Die Gracht (unversiegelt)	unversiegelte Alternative zu Eifel-Hauptweg entlang Bierstrauch	öff. Weg	VöG79,68	1978: Stpl1989: O1	nein		nein	0	keine	ok		
17	neuer Fußweg im BP17, unversiegelt	öff. gewidmet Fußweg, auch entlang des Benediktinerklosters, s. schriftl. Festsetzungen; Abstimmung mit Benediktinern	öff. Weg		nein	nein		kein Weg vorhanden	0	keine	ok		
17a	entfällt Kierstraße: dafür Weg 17 im BP 812	weil vollständig versiegelt						. / .	0	. / .	ok		
17b	mögliche Alternativtrasse zur Schleckheimer Straße prüfen (Hauptstraße)	Existenz der städt. Wegeparzelle vor Ort prüfen: Verhandlungen notwendig	städt. Wiese, teils öff. Weg	VöG61	nein	nein	FB 62, FB 23	kein; kein Wegebau	4	noch keine Entscheidung	vorerst keine Entscheidung		
17c	Corrgasse : Vernetzung zu aktuellem Rundweg 2	versiegelt	öff. Weg	VöG60	1978; Stpl1989	kein			3	keine	ok		
18a	Verbindungsweg Hittfeld -Ritscheider Weg; Festsetzung im neuen LP als Weg	FNP 2016: ehem. Kaserne Hittfeld: Westteil als Waldfläche, Osthälfte als Siedlungsfläche gewidmet; LP-Entwurf 2018: NSG 1/3 u. LSG 2/3	städt. Privatweg soweit aktuell vorh.		nein	nein	FB 23; FB 61; UNB	Anlage als Waldweg od. Wirtschaftsweg im Terrain des Areals "Hittfeld"	3	noch keine Entscheidung	klären, Entscheidung wann?		
18b	Ritscheider Weg (versiegelt)		öff. Weg	VöG73	1978: Stpl1989: O1	nein		nein	0	keine	ok		
19	Pfad Zeisigweg-Bergfeld (ehem. Straßenbahntrasse)	städt. Wiesenpfad / Wiweg über (Mäh)wiesen mit mehreren Drehkreuzen; Erlaubnisschilder im Gelände vorh.	städt. Weg	. / .	Erlaubnisschilder vorh.	nein		nein	4	erforderlich	ok		
19a	entfällt: Vennbahn Abschnitt Walheim-Schmithof (versiegelt)	Alternative: Fußweg Zeisigweg im Norden / Auf der Kier im Süden (Forderung der Politik)	öff. Weg?						0	. / .	ok		
19b	entfällt: Vennbahn Schmithof - Raeren-Grenze (versiegelt)	unversiegelte Alternative: Waldweg im Münsterwald	öff. Weg?						0	. / .	ok		
20	Startpunkt 2: Walheim Freizeitgelände	auf Waldparkplatz, z.B. am Zielwegweiser Eifelsteig, neue Orientierungstafel fehlt noch	Wald			nein		Infotafel mit 2 Punktfundenten	0	erforderlich	offen		
21	Startpunkt Korneliusmarkt	vorhanden, Ergänzung um Knoteneinschübe Knoten, Orientierungstafel aktualisieren	öff.						0	keine	ok		
22	Wiesenpfad als Alternative zur Oberforstbacherstr ohne Gehweg	Klärungsbedarf mit FB 23; nicht städtische Parz. mit öff. Gehrecht	öff. Weg (teils)	VöG69	nein	nein		gffs. Drehkreuz, Wiesenpfad ohne Wegebau	0	noch keine Entscheidung	z.Z. keine Entscheidung		
23	Wilburgpfad - Ritscheider Weg	öff. gewidmeter Fußweg Nr62 über städt. u. private Wiese	öff. Weg	VöG 59,69	nein	nein		1 Trittstein anstelle baufälliger Brücke (Abbruch)	4	erforderlich	einverständnis Anlieger liegt vor		
24	A1= Nordwestweg im Vichtal ist sehr attraktiv	nur geringer Anteil von STAC, größtenteils Gem Röttgen	Wald						0	keine	ok		
24a	entfällt: Teilstück A3	ausreichende Verbindungen im Norden durch A3 (Kupferoute) und Weg 24 im Süden	Wald						0	keine	ok		
25a	Treidelpfad ltertal (hist. Kirchweg)	mit 2 Trittsteinanbindungen Rundweg 5:	öff. Weg	VöG41	1978; Stpl1989: O1 W1			im LB auf 461 m (100%)	kein	0	keine	ok	
25b	Treidelpfad ltertal (hist. Kirchweg)	mit 2 Trittsteinanbindungen Rundweg 5:	Privatweg		1978; Stpl1989: O1 W1			im LB auf 320 m (100%)	vorh. Nutzungsertrag mit LW, Kirchengemeinde Sief	kein (auch keine Markierungspfosten)	0	keine	ok

lfdnr	Bezeichnung	Bemerkung	Widmungart	Widmungs-nr	vorliegender BV- Beschluss zu Wanderweg	NSG_LB1988	Beteiligte	Maßnahme in Natur und Landschaft	Pfostenanzahl (wenn kein öff. Widm.)	Zustimmung NBR	Status
26a	Brücke Hahn am Eifelsteig zerstört	Details/Alternativen für Verwaltungsvorlage für BV in Bearb.	öff. Weg		1978; Stpl1989: F1	im NSG	UNB, BA4, NBR, Eigentümer, Forstamt; E18/5	Wiederaufbau der Brücke als Option, falls 26b od. 26c nicht mögl.	0 keine		offen
26b	Alternative 1:Wiesenweg	lfd. Verhandlung mit Eigentümer; Details in Verwaltungsvorlage für BV in Bearb.	keine		./.	teils im NSG	UNB, BA4, NBR, Eigentümer, LW	kein	3 Entscheidung		offen
26c	Alternative 2: Waldpfad/Privatstraße	vorh. Pfad/Fahrstraße bis auf 25m lfd. Verhandlung mit Eigentümer; Details in Verwaltungsvorlage für BV in Bearb.	kein		./.	im NSG auf 154 m	UNB, BA4, NBR, Eigentümer, Forstamt	neuer Pfad auf 25; ohne Wegebau, Verkehrsicherung über Weg	4 Entscheidung		offen
27	Entfällt: Nütheimer Straße, Nr.5	versiegelten Rundweg Nr2 verlegen auf Nr5	öff. Weg	vorh.	n.v./n.v.		Heimatverein		0 keine		ok