



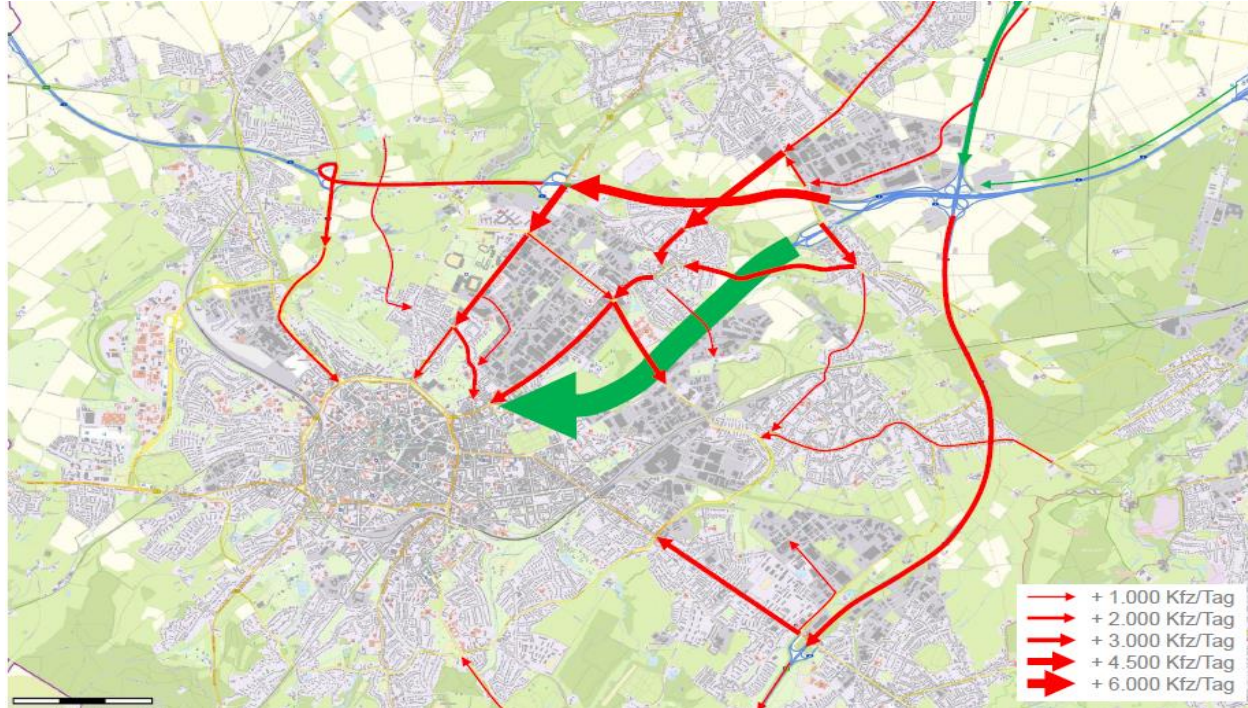
Sachstand A544

14.06.2023

Uwe Müller

Übersicht

Verkehrsverlagerung



Aktueller Stand

Projektgruppe Verkehrsmodell

- Verkehrsuntersuchung abgeschlossen
- Kritische Knotenpunkte auf Aachener und Würselener Stadtgebiet identifiziert
- Maßnahmen im Entwurf erarbeitet und in der Arbeitsgruppe abgestimmt
- Beibehaltung der Offenhaltung der AS Würselen
- Optimierung der Signalanlagen
- Umbau Knotenpunkte
- Pfortneranlagen und Bussonderstreifen

Ziele der Maßnahmen:

- Verbesserung der Verkehrsqualität
- Keine Verschlechterung der Fußgänger- und Radfahrersicherheit
- Reduzierung der negativen Auswirkungen durch Pfortneranlagen
- Beschleunigung des ÖPNV

Aktueller Stand

- Vergabe an GU ist erfolgt
- Maßnahmen im Entwurf erarbeitet und in der Arbeitsgruppe abgestimmt

Projektgruppen Notfall/SVB:

- Notfallmaßnahmen sind vorbereitet
- Nächste Rissprüfung am 22.6./ große Brückenprüfung vom 17.07. – 21.07.
- Baumaßnahmen auf den Autobahnen/umliegenden Straßen im Soll

Projektgruppe Kommunikation

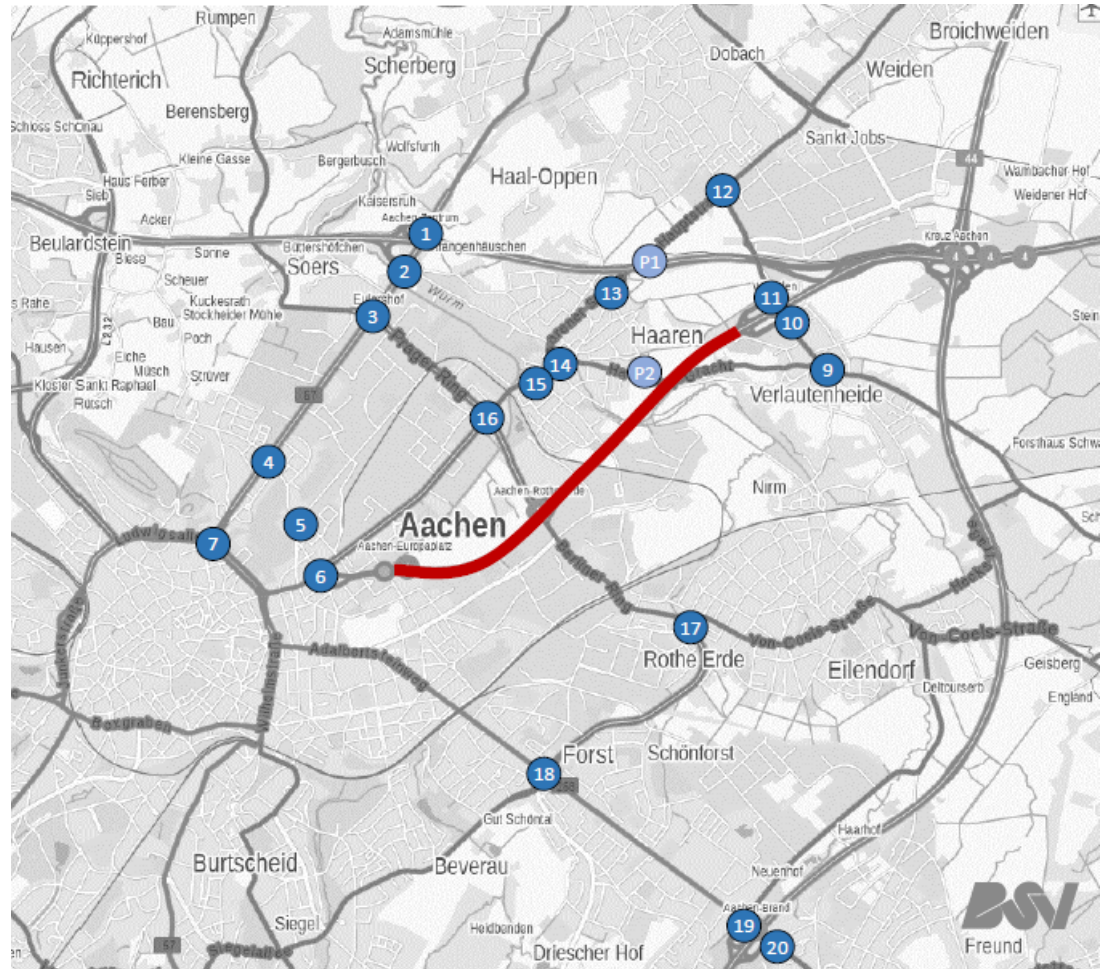
- Kommunikationskonzept seitens Autobahn GmbH ausgeschrieben
- Infobus der Autobahn GmbH in Aachen im Einsatz
- Kommunikation der Stadt im Aufbau

Maßnahmenvorschläge Infrastruktur

Übersicht

Knotenpunkte

- 1 Knotenpunkte
- P1 Pfortneranlagen
- P2 Pfortneranlagen



Krefelder Straße/Passstraße/Merowinger Straße

- Optimierung des Signalprogramms: **notwendig**
- Anpassung Signalanlage: **nicht notwendig**
- Weitere (bauliche) Maßnahmen: **nicht notwendig**

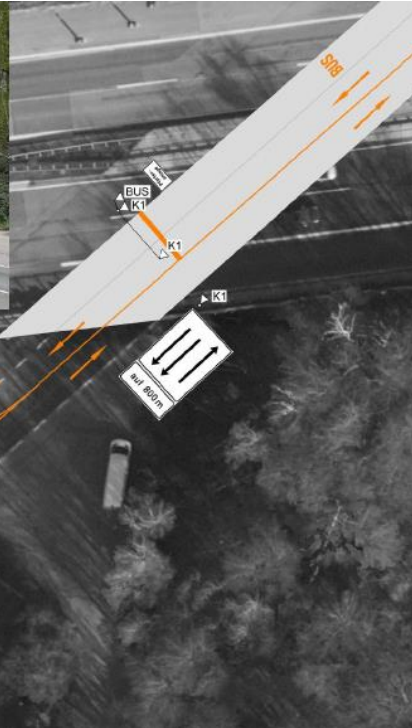
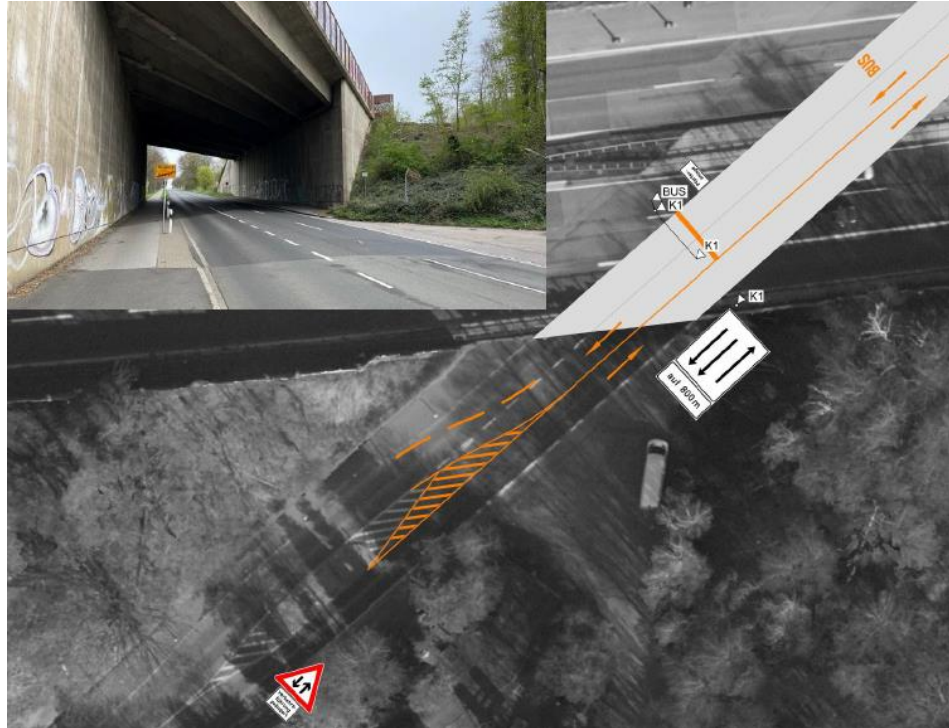


Grünzeiten in der vormittäglichen Spitzenstunde
Ohne Änderung Mit Optimierung



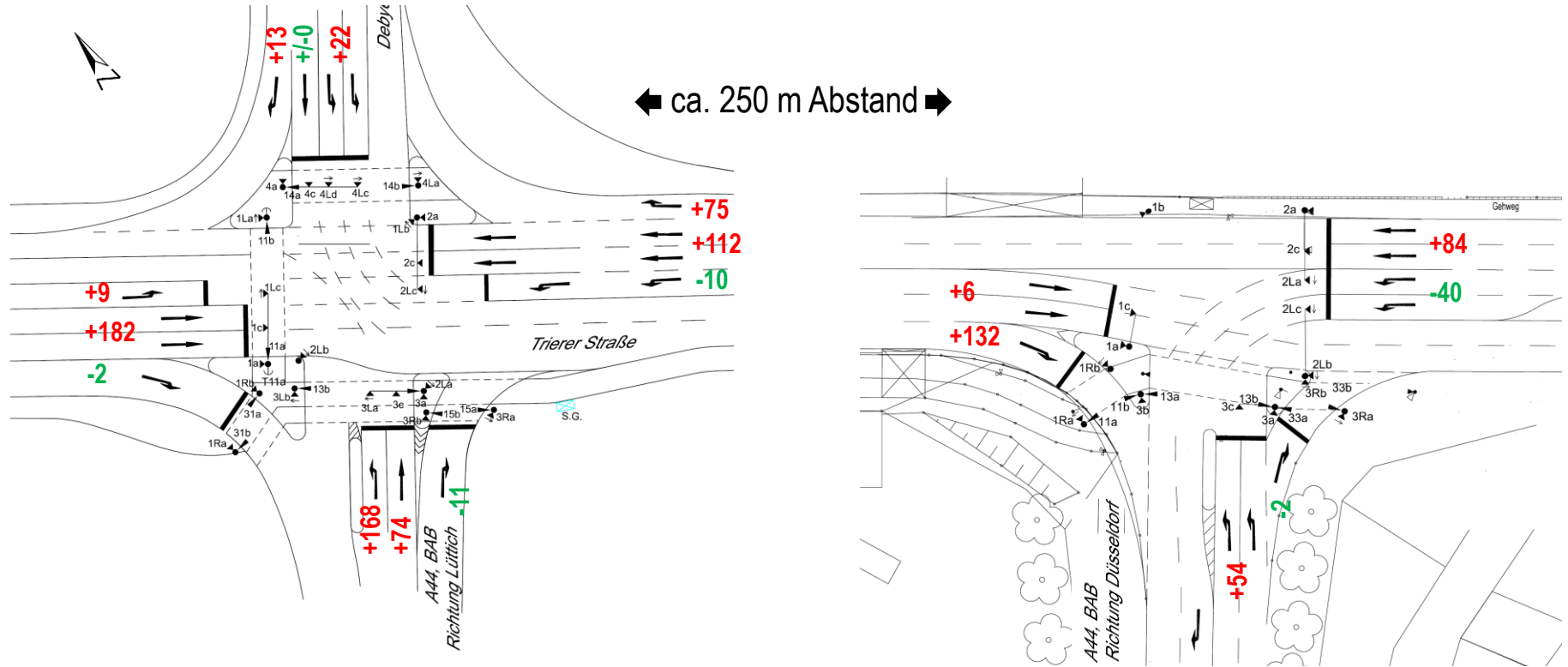
Maßnahme

Pförtnerung Alt-Haarener-Straße



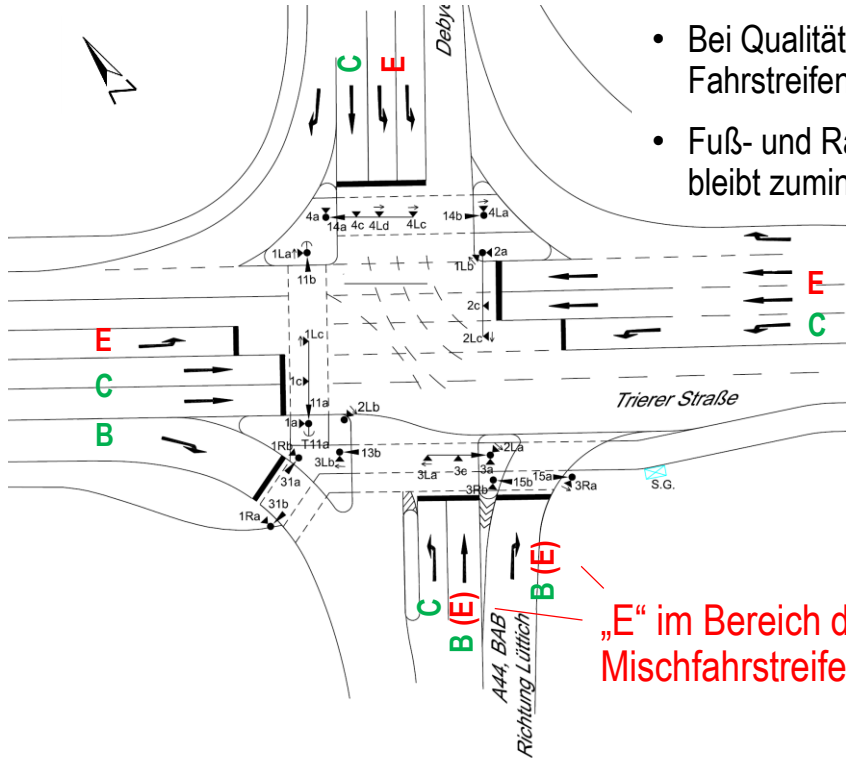
AS Aachen Brand

Prognostizierte Zu- und Abnahmen der Kfz-Verkehrsstärken (vorm. Sph)



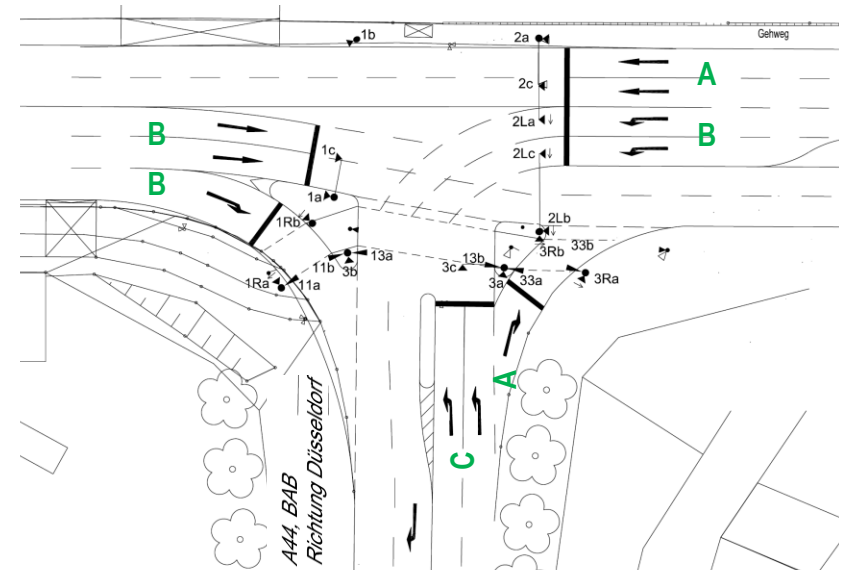
AS Aachen Brand

Qualitätsstufen nach HBS (vorm. Sph, Prognose)



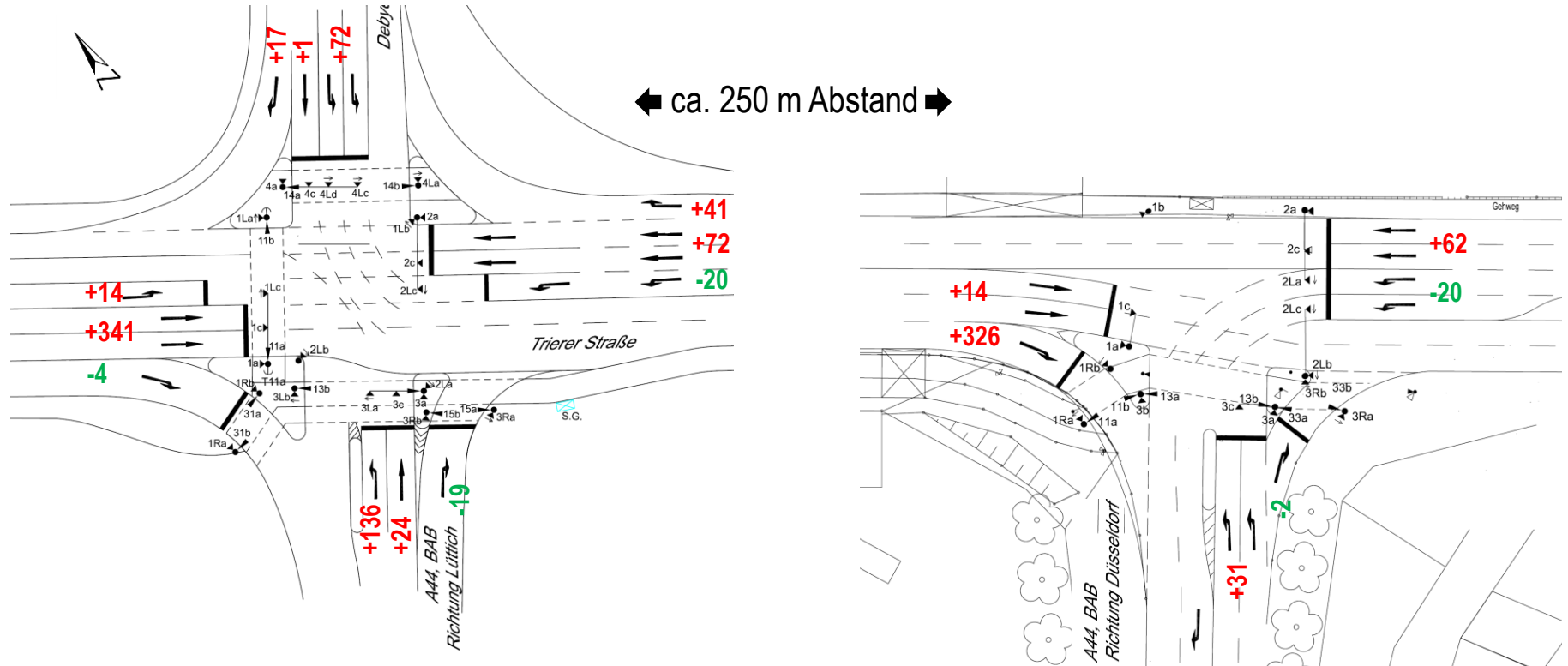
- Bei Qualitätsstufe „E“ sind die Wartezeiten lang und auf den betrachteten Fahrstreifen tritt am Ende der Freigabezeit meist Rückstau auf
- Fuß- und Radverkehr haben verkürzte Freigabezeiten, aber die Koordinierung bleibt zumindest für den Radverkehr in beiden Richtungen erhalten

„E“ im Bereich des Mischfahrstreifens



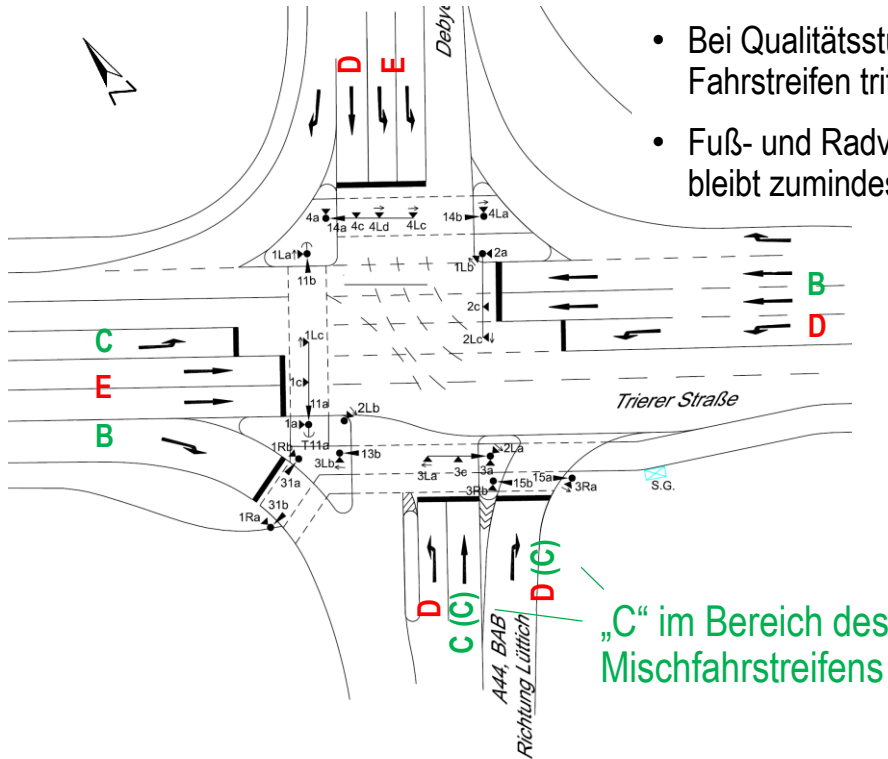
AS Aachen Brand

Prognostizierte Zu- und Abnahmen der Kfz-Verkehrsstärken (nachm. Sph)

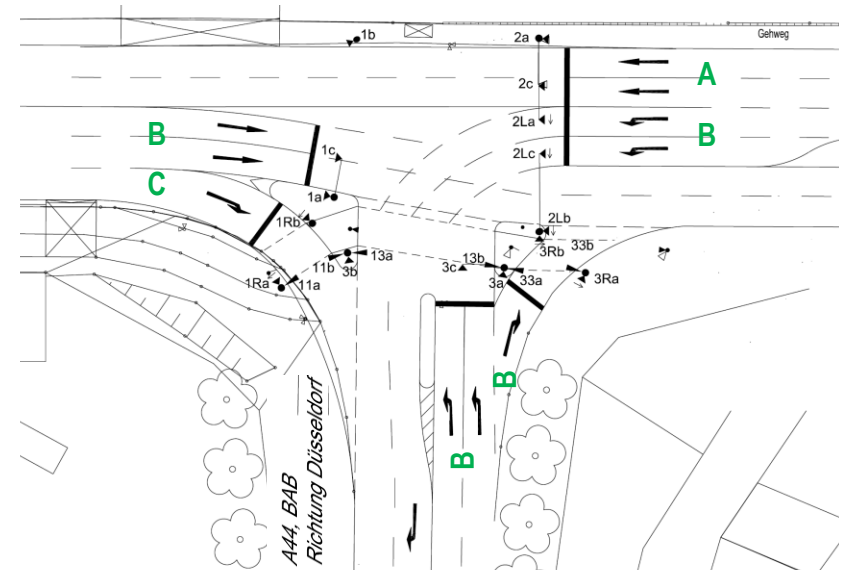


AS Aachen Brand

Qualitätsstufen nach HBS (nachm. Sph, Prognose)



- Bei Qualitätsstufe „E“ sind die Wartezeiten lang und auf den betrachteten Fahrstreifen tritt am Ende der Freigabezeit meist Rückstau auf
- Fuß- und Radverkehr haben verkürzte Freigabezeiten, aber die Koordinierung bleibt zumindest für den Radverkehr in beiden Richtungen erhalten



„C“ im Bereich des Mischfahrstreifens

Maßnahmenvorschläge

ASEAG

- **Bussonderfahrstreifen B57**
- **Bussonderfahrstreifen L136**
- **Öffnung Camp Astrid**
- **Öffnung Anschlussstelle Würselen**
- **Bussonderfahrstreifen Jülicher Straße**
- **CHIO Bussonderfahrstreifen Krefelder Straße**
- **ÖPNV Trasse ZBH – Europaplatz über BAB**
- **Haltverbot bei Fahrbahnen kleiner 7,0 m**
- **Liefern und Müllentsorgung außerhalb der Hauptverkehrszeiten**
- **Anpassung/Bevorrechtigung an diversen LSA**
- **Busschleuse Bahnhof Rothe Erde**
- **Job-Ticket/Deutschlandticket für Mitarbeiter**
 - Nutzung Euregiobahn/Regionalexpress
 - Shuttleverkehr Bahnhof Rothe Erde – ZBH
- **P&R Möglichkeit Merzbrück**
- **Größere Abstellmöglichkeiten für VeloCity**
- **Anpassung Fahrplanmaßnahmen**

Blücherplatz – Europaplatz B1/A544

Bussonderfahrstreifen

- rechter Fahrstreifen wird zum Bussonderfahrstreifen
- Anbindung des ZBH in beide Richtungen



Sämtliche mehrbelastete Straßen

Neuordnung Fahrbahnrandparken

- **Absolutes Halteverbot bei Restfahrbahnbreiten von unter 7,0 m**
- **Liefern und Laden nicht zwischen**
 - 6 – 10 Uhr und
 - 15 – 19 Uhr
- **Keine Müllentsorgung zwischen**
 - 6 – 10 Uhr und
 - 15 – 19 Uhr



Anpassung Signalprogramm

Ggf. Ergänzung RBL

- **Weitere Lichtsignalanlagen**

Krefelder Str.

Trierer Str.

Jülicher Str.

- **Abfahrt Broichweiden inkl. Weiden und Gewerbegebiet AC-Kreuz**

- **Anlagen in Würselen (B57)**

- **Anlagen in Herzogenrath (L232)**

Verkehrsmo­dellierungen zur Sperrung der Haarbachtalbrücke A544

Mögliche Knotenpunktuntersuchungen



Bei offener Turmstraße

10x Anpassung
Signalprogramm
erforderlich

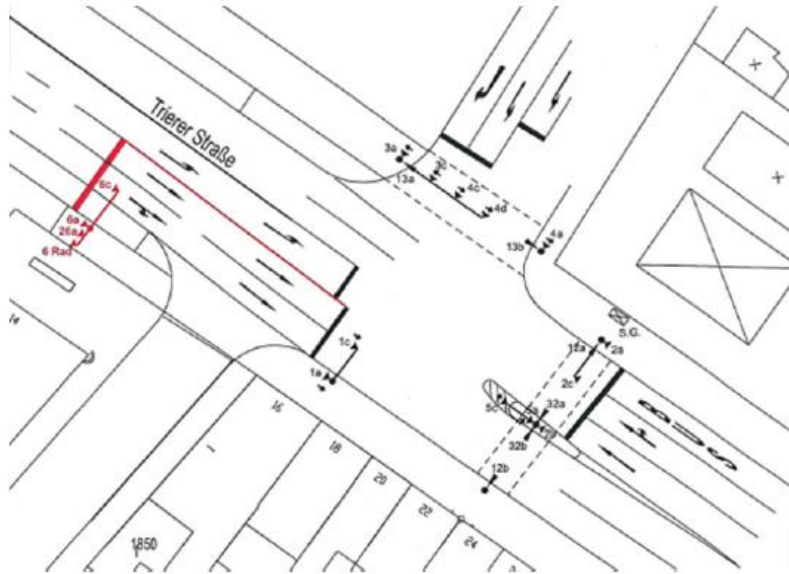
5x Anpassung
Signalprogramm
zu prüfen

13

16 von 18 in Zusammenstellung

Busschleuse Bahnhof Rothe Erde

Bus als Pulkführer



Weitere Informationen

a544@mail.aachen.de

Direkter Link zur städtischen Seite

www.aachen.de/a544