

Rombachstraße

Radverkehrsanlagen im Zuge der
Rad-Vorrang-Route Brand
(Planungsbeschluss)



www.aachen.de



EUROPÄISCHE UNION
Investition in unsere Zukunft
Europäischer Fonds
für regionale Entwicklung

Ministerium für Wirtschaft, Innovation,
Digitalisierung und Energie
des Landes Nordrhein-Westfalen

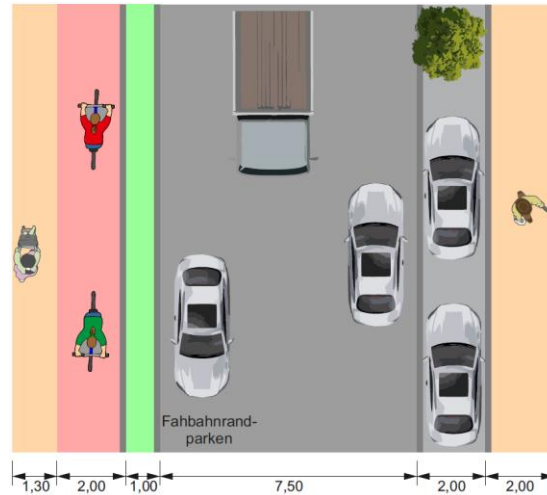


stadt aachen

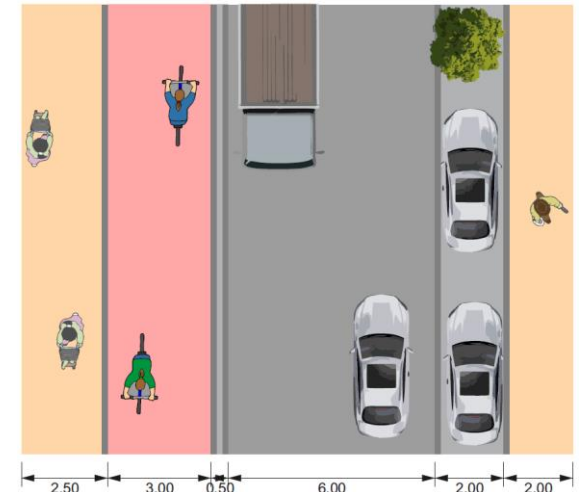
1 von 22 in Zusammenstellung

Beratung/Beteiligung

- 30.09.2021: Planungsauftrag – südl. Nebenanlage gemäß Querschnitt ausbauen
 - Vorfahrt für RVR vorsehen
 - Auftrag für Durchführung
Bürger*innenbeteiligung
- 28.03.2022: Bürger*innenbeteiligung



Bestand - Regelquerschnitt



Planung - Regelquerschnitt

28.03.2022

Bürger*innenbeteiligung Ergebnisse/Aufträge

- Klares Votum für den Vorrang der RVR an den Einmündungen/Kreuzungspunkten
 - Schagenstraße
 - Wolferskaul
- Verkehrsversuch Vennbahnweg/Rombachstraße
 - Engstelle geprüft im Mai 2022
- Ersatzparkplatz (Machbarkeitsstudie in Dez. 2022 beschlossen; nicht im Rahmen der RVR machbar; ggf. zeitgleich)
- Erweiterung Buswendeschleife (nicht im Rahmen von RVR machbar)



Bürger*innenbeteiligung Rombachstraße

Montag, 28. März 2022
18.00 – 20.00 Uhr

Videokonferenz live:
www.youtube.com/stadtaachen

Wenn Sie sich in der Videokonferenz einbringen möchten, finden Sie die Zugangsdaten am Tag der Veranstaltung unter www.aachen.de/rombachstrasse

Senden Sie Ihre Fragen und Anregungen an:
rombachstrasse@mail.aachen.de

Auslage der Unterlagen im Bezirksamt Brand
Paul-Küpper-Platz 1, 52078 Aachen

vom 14.03. bis 15.04.2022
Mo – Fr 8.00 bis 12.00 Uhr
Mi 14.00 bis 17.30 Uhr

und im Internet unter
www.aachen.de/rombachstrasse

Sehr geehrte Bürgerinnen und Bürger!

Im Rahmen des Klimaschutzprojektes #AachenMooVe! soll die Rombachstraße zwischen Wolferskaul und Brander Wall umgestaltet werden. Die Rombachstraße ist Teil der Rad-Vorrang-Route Brand. In dem genannten Abschnitt sollen Radverkehrsanlagen ertüchtigt werden.

Die Fachverwaltung möchte Ihnen die derzeitigen Pläne zur Umgestaltung vorstellen und diese mit Hilfe Ihrer Anregungen weiter ausarbeiten.

Die Hinweise werden in die anschließende politische Beratung einfließen.

Ihr Fachbereich Stadtentwicklung, -planung und Mobilitätsinfrastruktur



EUROPAISCHE UNION
Investition in unsere Zukunft
Europäischer Fonds
für regionale Entwicklung



Ministerium für Wirtschaft, Innovation,
Digitalisierung und Energie
des Landes Nordrhein-Westfalen



stadt aachen

Rombachstraße

Fakten

- Teil der RVR Brand
- ca. 600 m
- Tempo 30
- 150 Radfahrer*innen/h (Vennbahnquerung, Mai 2022)
- 525 Kfz/h (Vennbahnquerung, Mai 2022)
- Dauerzählstelle: 600 Radfahrer*innen/Tag im September 2022; Mai 2023 bis zu 700/Tag
- Busverkehr
- ca. 106 Parkplätze (7-19 Uhr)
- Radverkehrsanlagen: nicht benutzungspflichtig, ca. 2,00 m breit auf südl. Straßenseite
- Gehweg: auf südl. Seite ca. 1,30 m breit

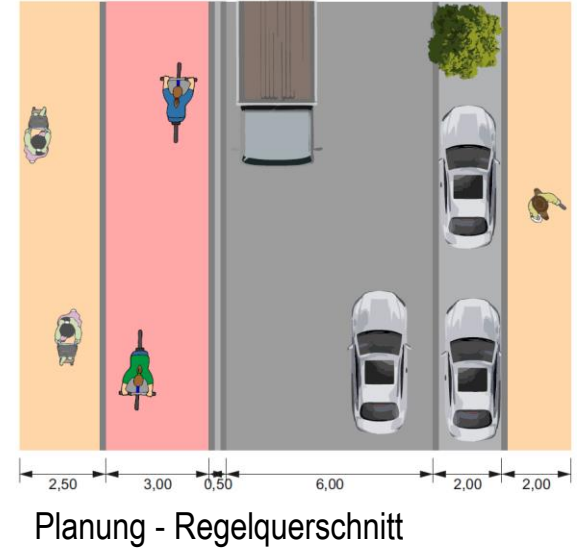


Planung

- Gehweg inkl. 0,30 m breiter Kugelplatte/Trennsteinen
- nicht benutzungspflichtiger Beidrichtungsradweg, sog. „anderer Radweg“
- Radweg in Asphalt, mit roter Epoxidbeschichtung
- Verlust von ca. 48 der 106 Fahrbahnrandparkplätze auf südlicher Seite



Rombachstraße – Brander Wall



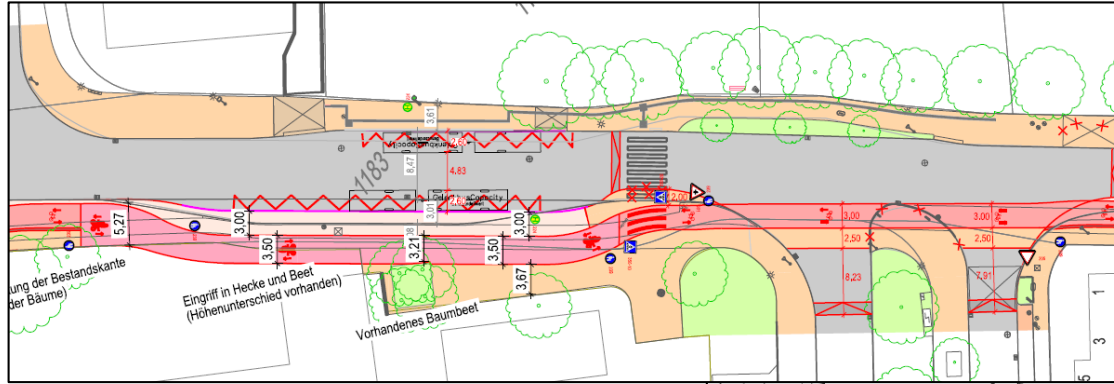


Haltestelle Gesamtschule Brand

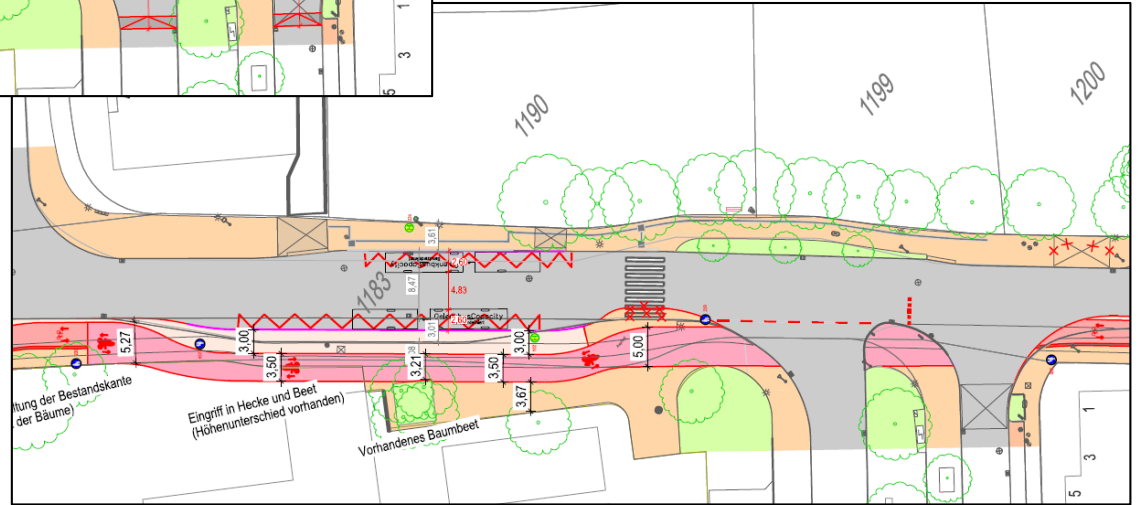
Haltestelle

- Schülerverkehr für über 1.000 Schüler*innen
- Nutzung: montags bis freitags 8 bis 9 Busse/Tag, teilweise mit Standzeit (Haltestelle für 2 Gelenkbusse)
- Standzeiten: ca. 25 Min./Tag
- aus betrieblichen Gründen ist es nicht möglich die Haltestelle an der Busbucht ersatzlos zu entfernen
- **Langfristiges Ziel:**
Wendeschleife vor der Schule ausbauen

Haltestelle



Variante 1

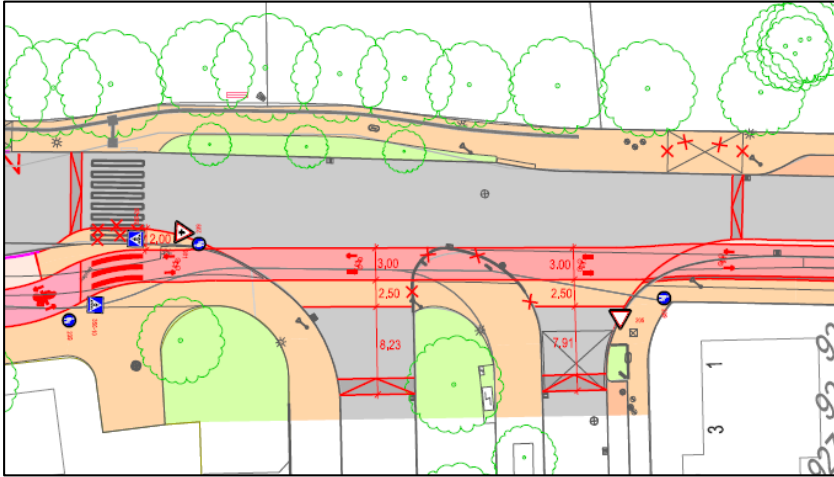


Variante 2

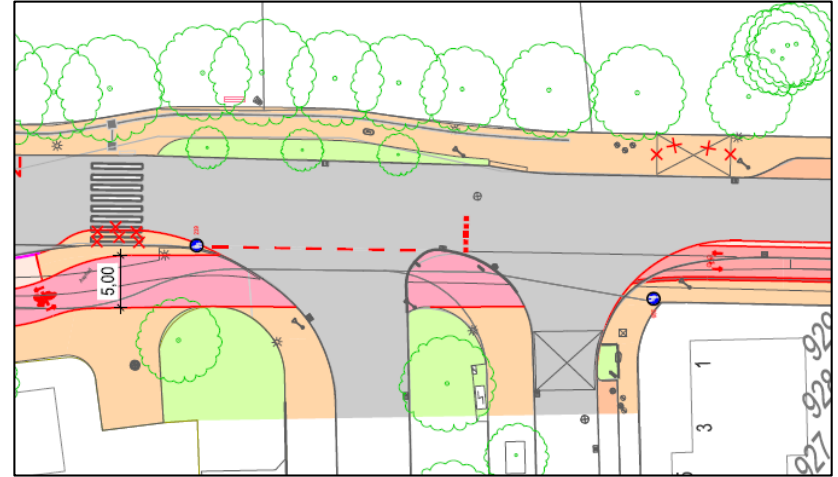


Einmündung Schagenstraße

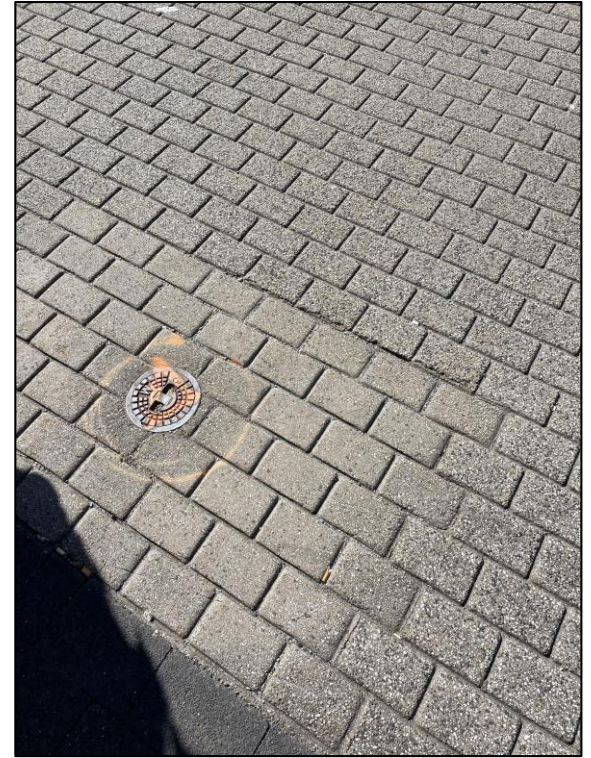
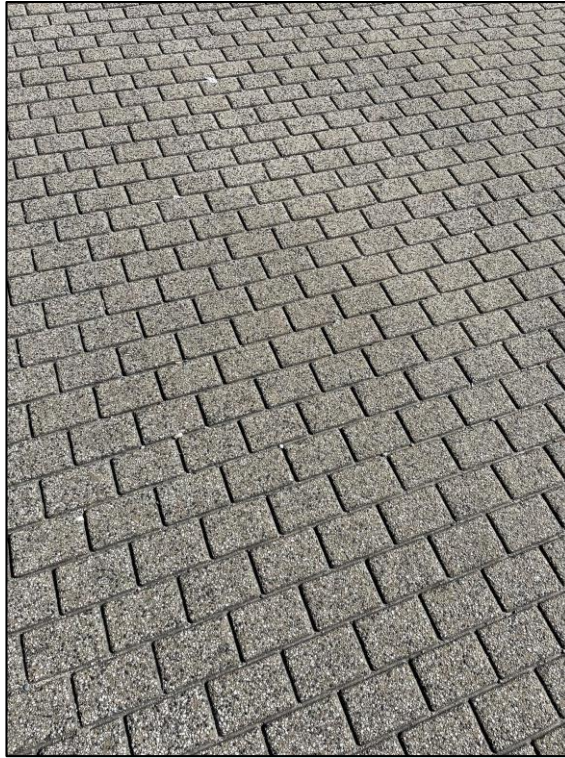
Einmündung Schagenstraße



V1: Vorfahrt für Rad und Kfz entlang der Rombachstraße;
mit Anrampung des gesamten Knotens



V2: Beibehaltung der heutigen Regelung
→ dann kein Vorrang für RVR



Prägeasphalt

- Für alle Rampen geplant
- verdeutlicht Unterschied zwischen Rampe und Fahrbahn



Einmündung An der Schmit

- Endausbau der Straße inkl. Einmündung ab 2025/26; nicht Teil der Förderung für RVR
- Überplanung vorgesehen

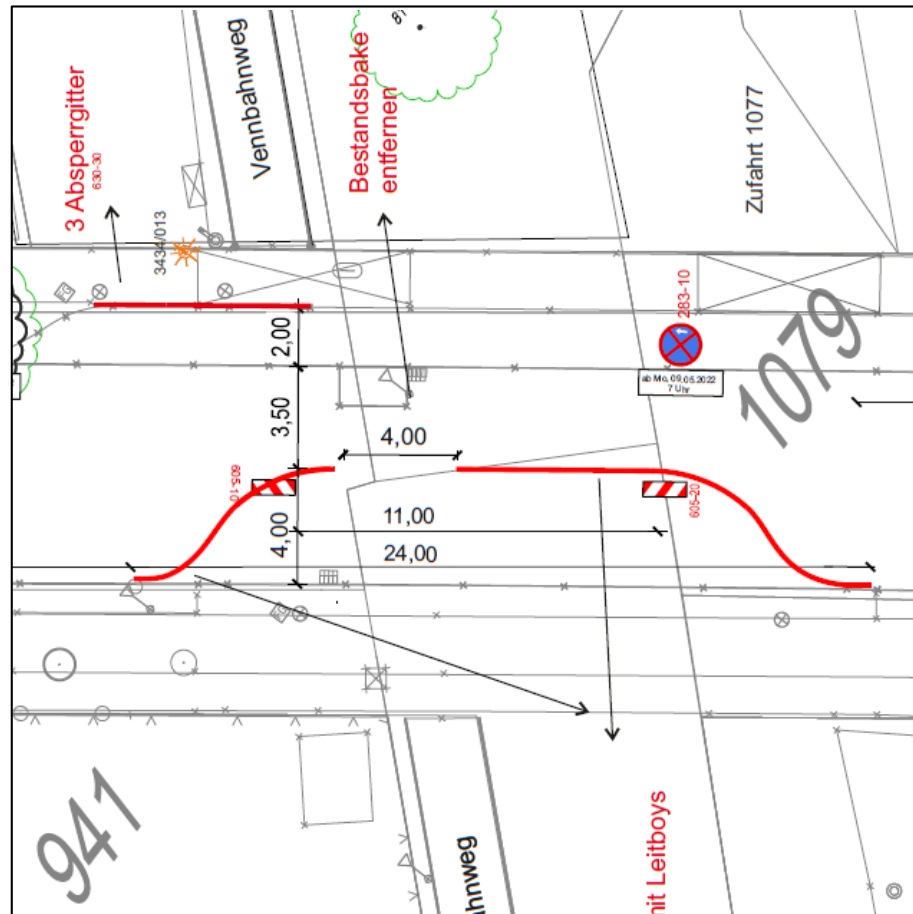


Querung Vennbahn

Querung Vennbahnweg

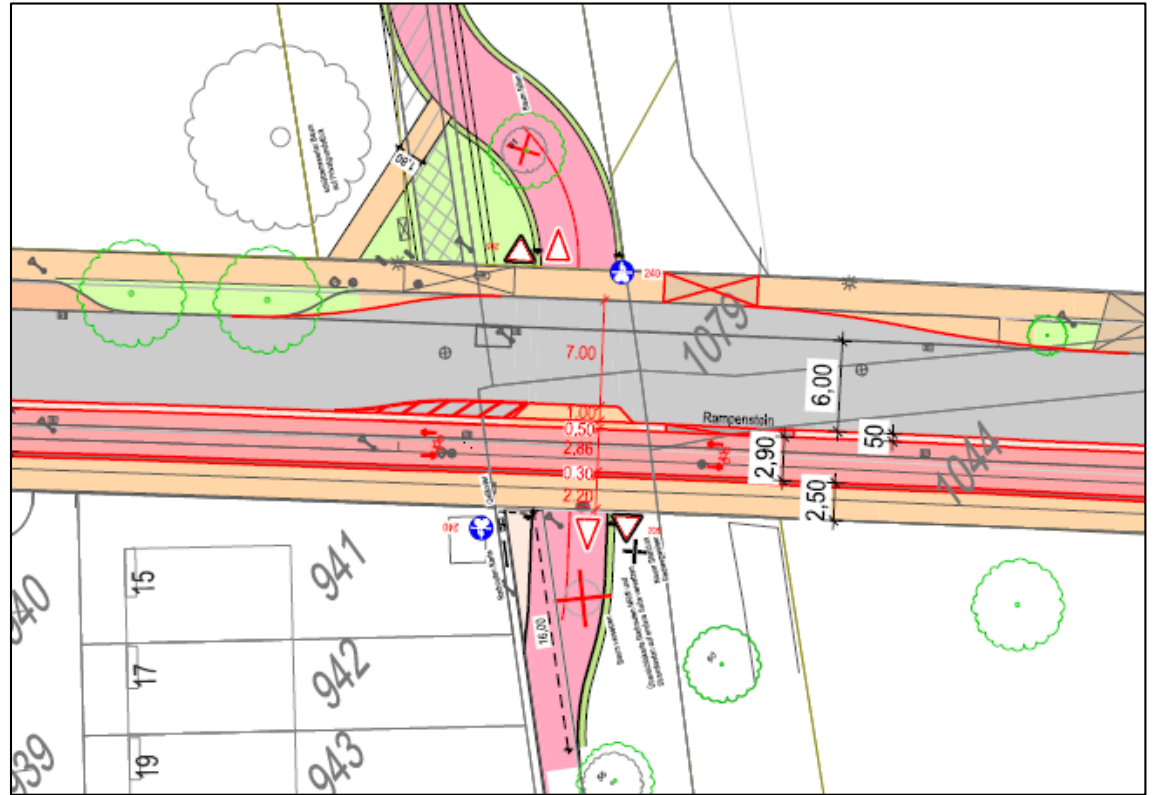
Verkehrsversuch Mai 2022

- Aufbau:
 - 3,50 m breite Engstelle für Kfz
 - zusätzliche Fläche zum Aufstellen für Rad und Fuß
 - stadteinwärts fahrender Verkehr bevorzugt, da Haupttrichtung für Bus
- Ergebnis: Verwaltung spricht sich gegen Engstelle aus
 - Radfahrer*innen querten RVR von Vennbahn kommend teils ungebremst und bremsen erst in der Engstelle → Gefahr für Fußverkehr
 - teils langer Rückstau; dann auch ÖPNV im Stau



Querung Vennbahnweg

- Verschwenk der Fahrbahn nach Norden
→ Aufstellfläche für Querverkehr möglich ohne südliche Nebenanlage zu verschmälern
- Bäume erhalten
- 7,00 m Fahrbahn wegen Verschwenk zwecks Begegnungsverkehr notwendig



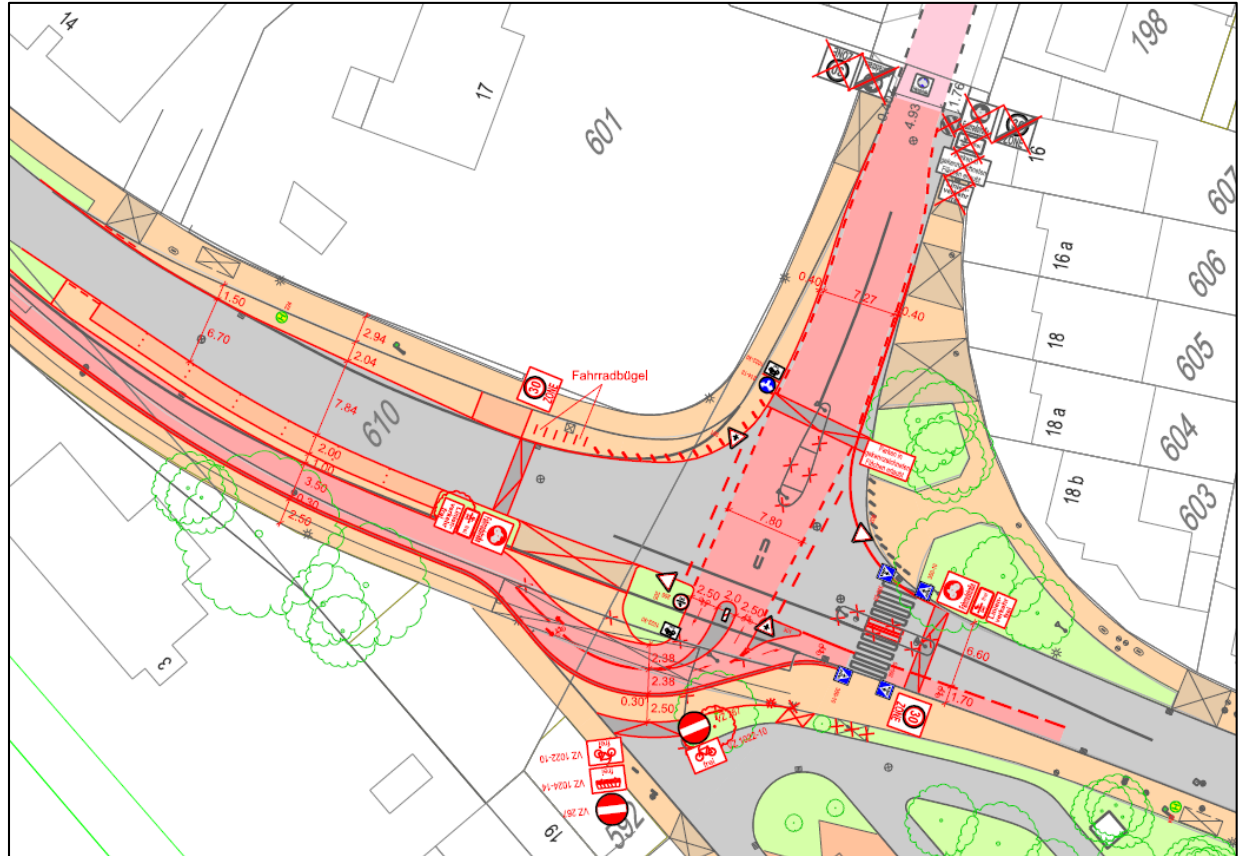


Knoten Wolferskaul

Knoten Wolferskaul – Variante 1

Vorfahrt RVR

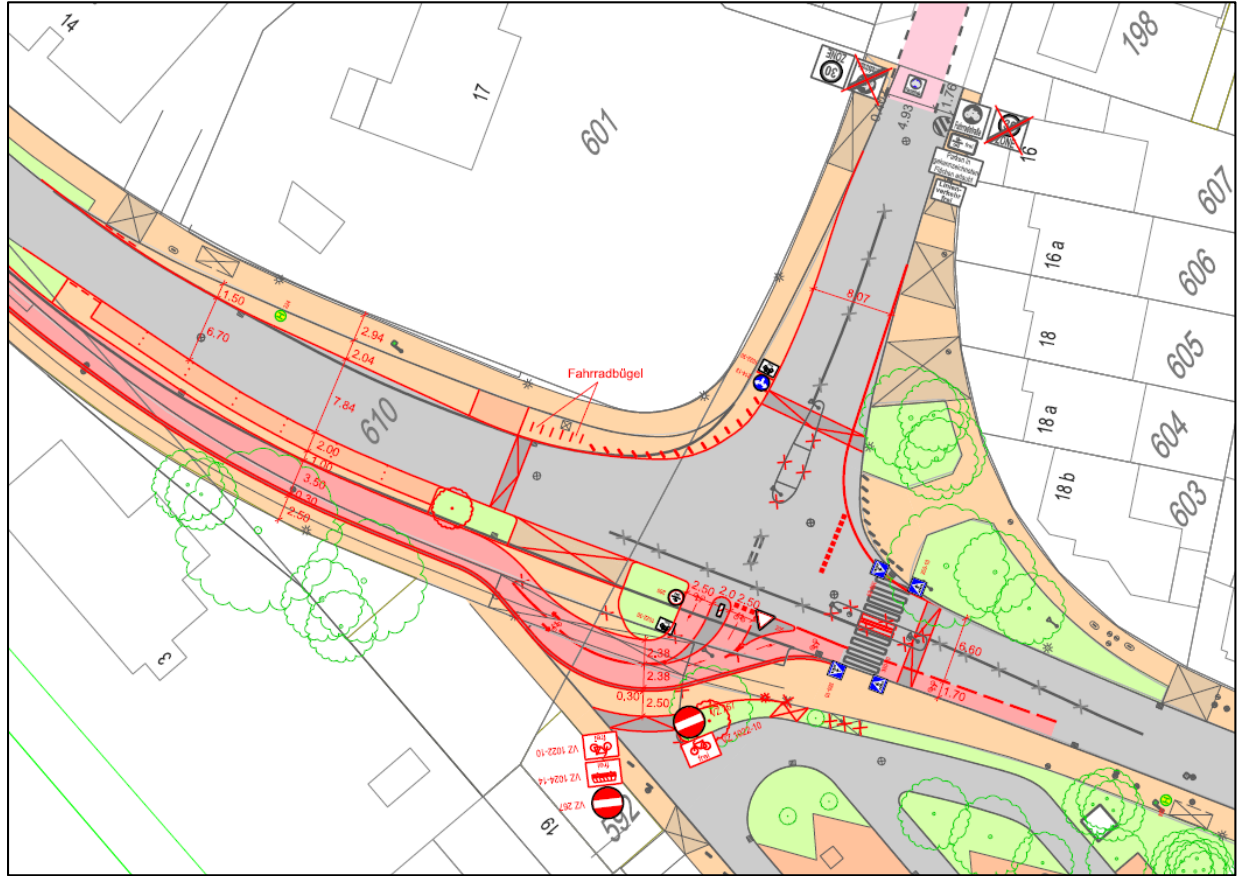
- Knoten soweit wie möglich einengen und anrampen (Asphalt)
- RVR so weit wie möglich verschwenken, Baum entfernen (Fällung von Fachbereich Umwelt in Aussicht gestellt)



Knoten Wolferskaul – Variante 2

Ohne Vorfahrt RVR

- Knoten soweit wie möglich einengen und anrampen (Asphalt)
- RVR so weit wie möglich verschwenken, Baum entfernen (Fällung von Fachbereich Umwelt in Aussicht gestellt)



Parken

- Ersatzparkplatz Flurstück 973
 - Machbarkeitsstudie in Dez. 2022 beschlossen
 - nicht im Rahmen der RVR machbar; ggf. zeitgleich

- Parkplatz Gesamtschule Brand
 - ca. 85 Parkplätze
 - Parkplatz offiziell zur Nutzung für Schule und Sportvereine freigeben




P **Schulparkplatz**

**In der Zeit von 17-7 Uhr ist
das Parken für Nutzende
der Sportstätten gestattet.**

Entwurf: neues Schild

Kosten & weiteres Vorgehen

- Die Kosten werden zum jetzigen Zeitpunkt über die Fläche ermittelt:
 - Variante 1: 3,0 Mio. €
 - Variante 2: 2,5 Mio. €
- Steigerung der Baukosten 
- | | |
|--|------------|
| | 4,4 Mio. € |
| | 3,8 Mio. € |
- Rombachstraße ist zur Förderung über FöRi-Nah (Förderrichtlinien Nahmobilität) angemeldet worden
 - Gelder für den Umbau könnten dann ab 2024/25 zur Verfügung stehen
 - Ein Umbau ist ab 2025 vorgesehen

 - es werden keine Ausbaubeiträge nach dem Kommunalabgabengesetz NRW (KAG) erhoben

Fazit & Empfehlung

- Variante 1 berücksichtigt den politischen Beschluss, die RVR durchgehend mit Vorrang zu führen
- qualitativ hochwertige Radverkehrsanlage
- Gestaltung gemäß Variante 1 lädt zum Wechsel von der Fahrradstraße auf den nicht benutzungspflichtigen Radweg ein
- Gestaltung gemäß Variante 2 könnte Weiterfahrt auf Fahrbahn begünstigen

→ Daher empfiehlt die Verwaltung den Planungsbeschluss für die Umgestaltung der Rombachstraße gemäß Variante 1 (Vorrang an den Knoten Schagenstraße und Wolferskaul) zu fassen

**Vielen Dank für die
Aufmerksamkeit!**