



Informationen Trinkwasserbehälter Lousberg und Hitfeld

Dipl.-Ing. Wolfgang Küpper

Projektleiter TWB /Gruppenleiter Betrieb Wasser

15.08.2023

1 von 15 in Zusammenstellung

Regionetz

Ein Unternehmen von



Pressemitteilung (Anfang Juni 2023):

Sichere Wasserversorgung für Aachen

Regionetz erneuert zwei Trinkwasserbehälter

Aachen. Die Regionetz plant, die Trinkwasserbehälter in Hitfeld und am Lousberg zu erneuern. **Der Trinkwasserbehälter an der Hitfelder Straße ist aus dem Baujahr 1952** und soll nun durch einen neuen, größeren Behälter ersetzt werden. Aktuell liegt das Fassungsvermögen bei $2 \times 2.250\text{m}^3$ und soll auf $2 \times 2.500\text{m}^3$ erweitert werden, um auch in Zukunft seine Funktion als Zwischen- bzw. Pufferbehälter für die Wasserversorgung der Stadt Aachen erfüllen zu können.

Für den Bau des neuen Trinkwasserbehälters in Hitfeld hat die Regionetz die gegenüberliegende Fläche erworben, damit parallel zum Betrieb des Bestandsbehälters neu gebaut werden kann. Der Baubeginn steht noch nicht fest, da dieser abhängig von der Baugenehmigung ist. Die gesamte Bauzeit in Hitfeld ist mit rund zwei Jahren angesetzt. Für Verkehrsteilnehmer wird es keine Einschränkungen geben.

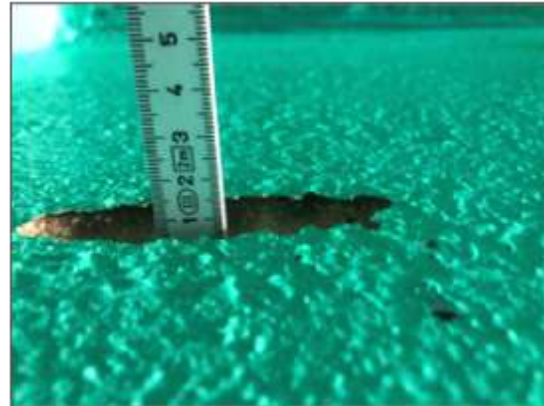
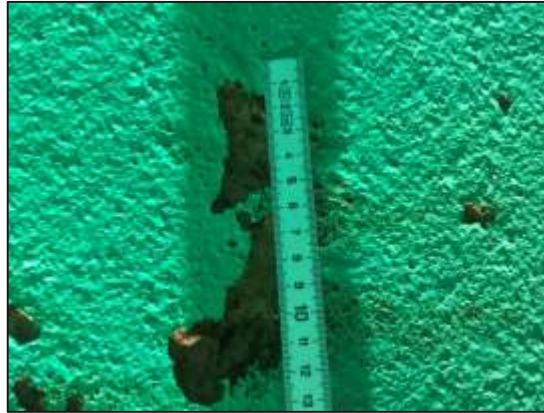
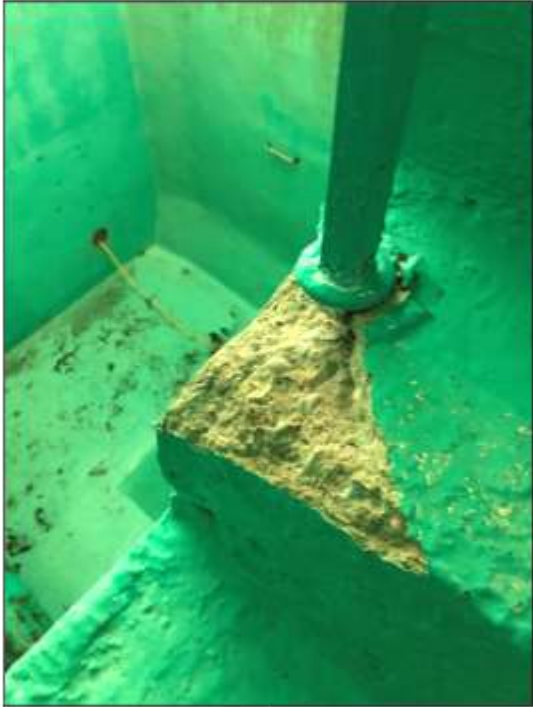
Baustraße zum Trinkwasserbehälter Lousberg geplant

Auch der **Trinkwasserbehälter am Lousberg muss erneuert werden, da dieser aus dem Jahr 1930 und somit fast 100 Jahre ist.**

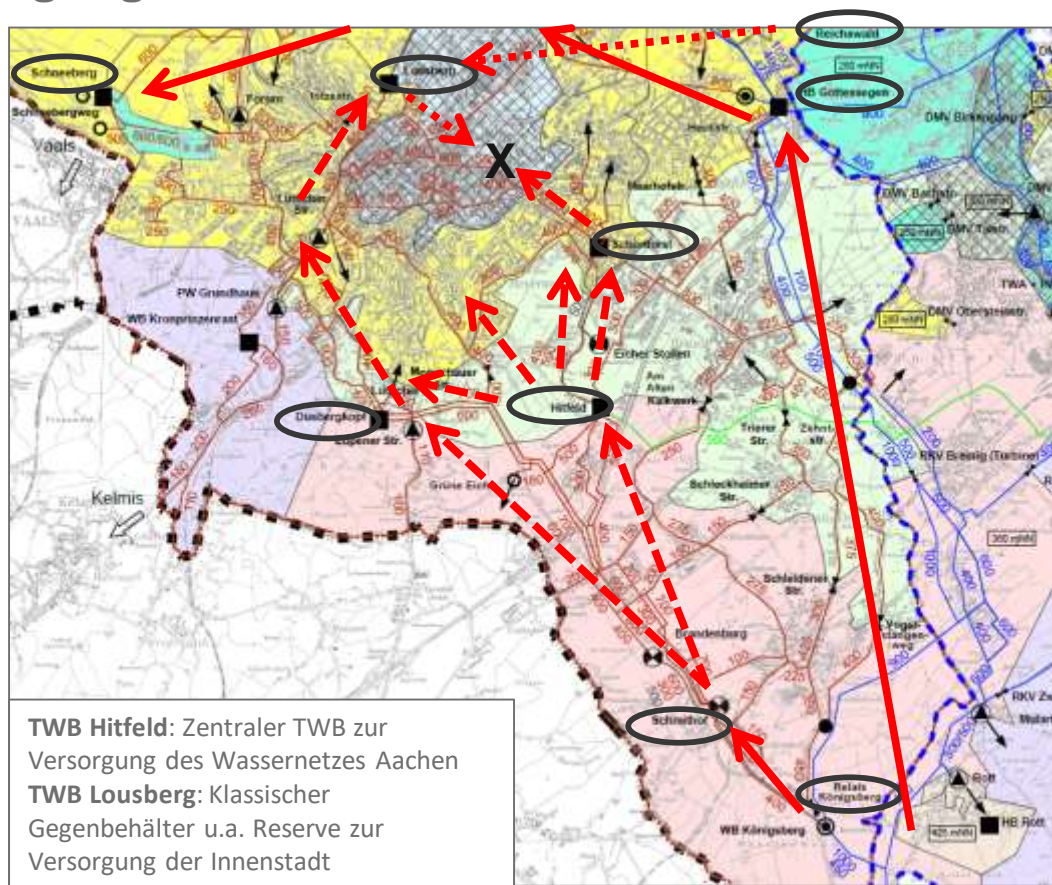
Um die Fläche mit den Baufahrzeugen anfahren zu können, wird die Regionetz in Abstimmung mit der Stadt Aachen eine Baustraße vom Talbothof zum Lousberg anlegen. Auch hier gibt es noch keinen konkreten Starttermin. Allerdings laufen aktuell bereits vorbereitenden Maßnahmen, die es erforderlich machen, dass Baufahrzeuge über die Wiesen fahren.

Die Regionetz bittet um Verständnis für die mit den Arbeiten verbundenen Unannehmlichkeiten. Mit den von ihr beauftragten Unternehmen bemüht sie sich, die Beeinträchtigungen so gering wie möglich zu halten. Sämtliche Maßnahmen sind mit den zuständigen Stellen und Institutionen abgestimmt.

Bildmaterial von Begehungen TWB Hitfeld und Lousberg:



Regionetz Versorgungsnetz Aachen:



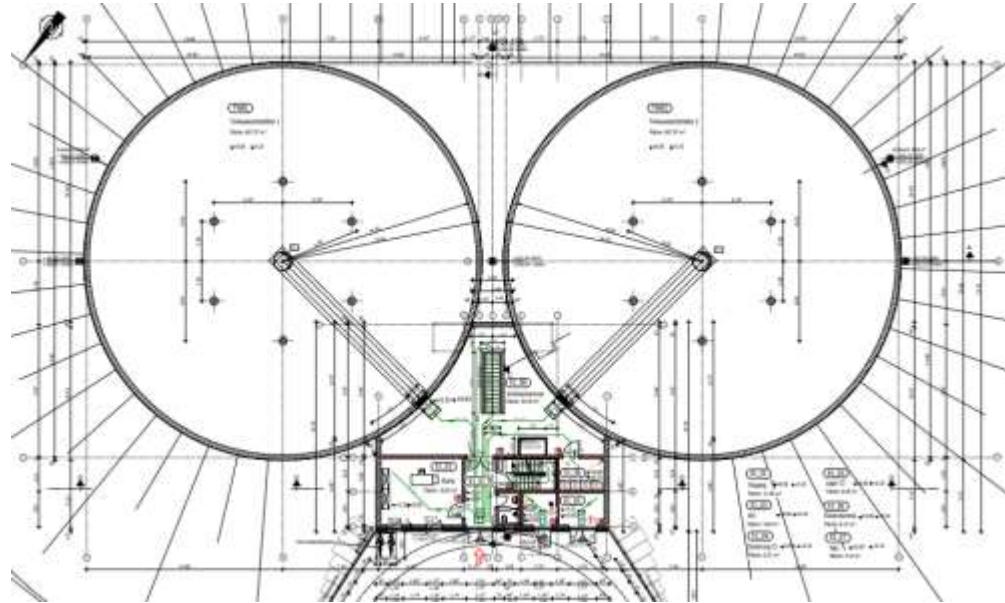
TWB Hitfeld

Historie:

- **Beweggründe:** **Gutachten 2012** und Begehungen mit Gesundheitsamt der Städteregion Aachen und dem Hygieneinstitut Bonn (Leiter der Trinkwasserkommission, Prof. Exner)
- **Abgabe 1. Bauantrag** an Stadt Aachen Bauaufsichtsbehörde am 20.12.2021 erfolgt.
- **Ablehnung des Bauantrag am 15.02.2022** seitens der Stadt Aachen aufgrund fehlender Grundbucheintragung.
- **Abgabe 2. Bauantrag** an Stadt Aachen am **12.09.2022** erfolgt.
- **Baugenehmigung erhalten vom 05.07.2023**

TOPs:

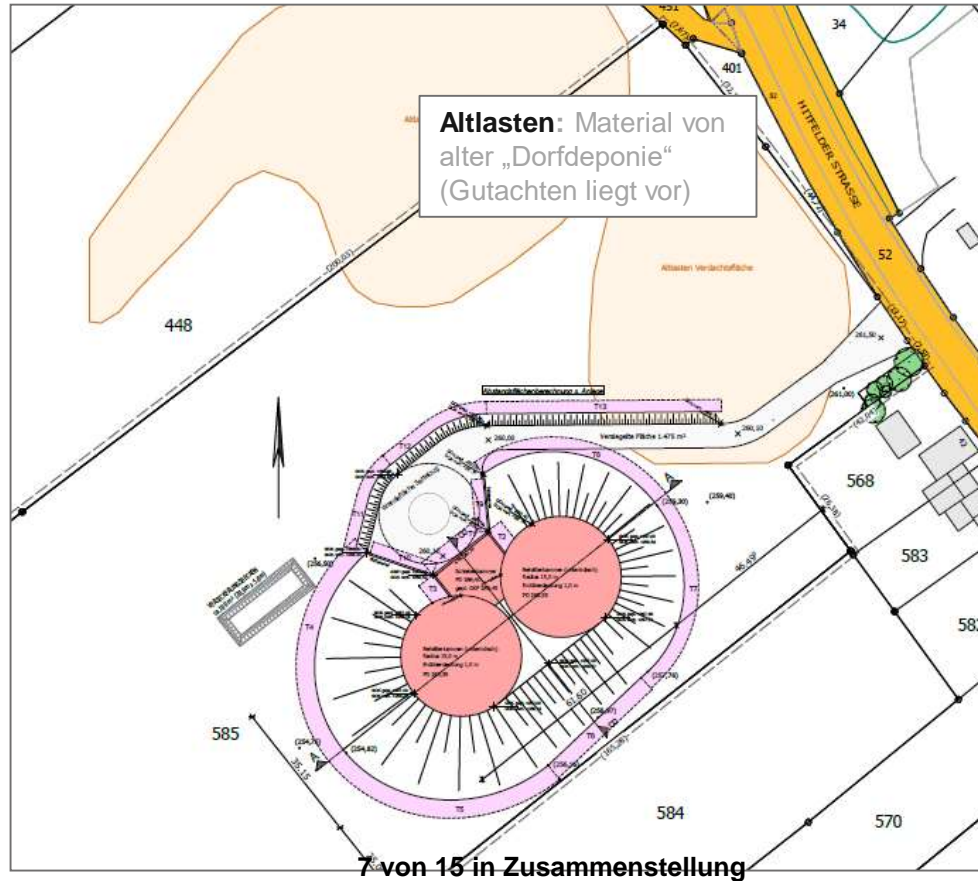
- Erstellung der Ausführungspläne und Ausschreibungsunterlagen H2U (Planungsbüro).
- **Information der Öffentlichkeit** über die Baumaßnahme sind erfolgt
- **Baubeginn ca. 3. Quartal 2024**
- Ortbeton, Bauzeit ca. 15 – 18 Monate



Gelände / Umfeld / Bestand TWB Hitfeld:



Neuer TWB auf Grundstück gegenüber Bestand:



TWB Lousberg



Landschaftspflegerischer Begleitplan

TWB Lousberg

Dipl.-Ing. (FH) Thomas Roeben

T +49 2408 93871-25

M +49 178 14891 07

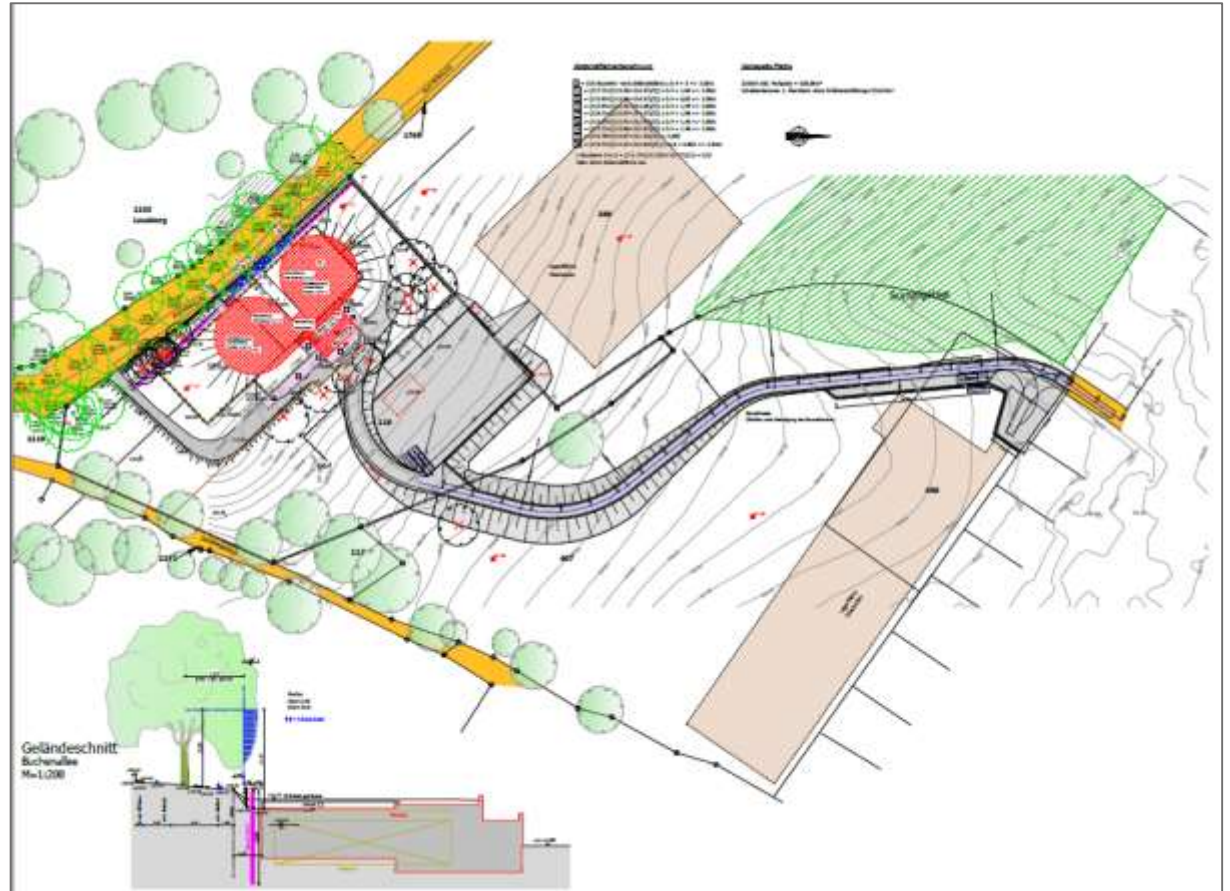
thomas.roeben@ibschwietering.de

SCHWIETERING.
VERKEHRSTECHNIK UND STRASSENPLANUNG

SCHWIETERING Ingenieure GmbH

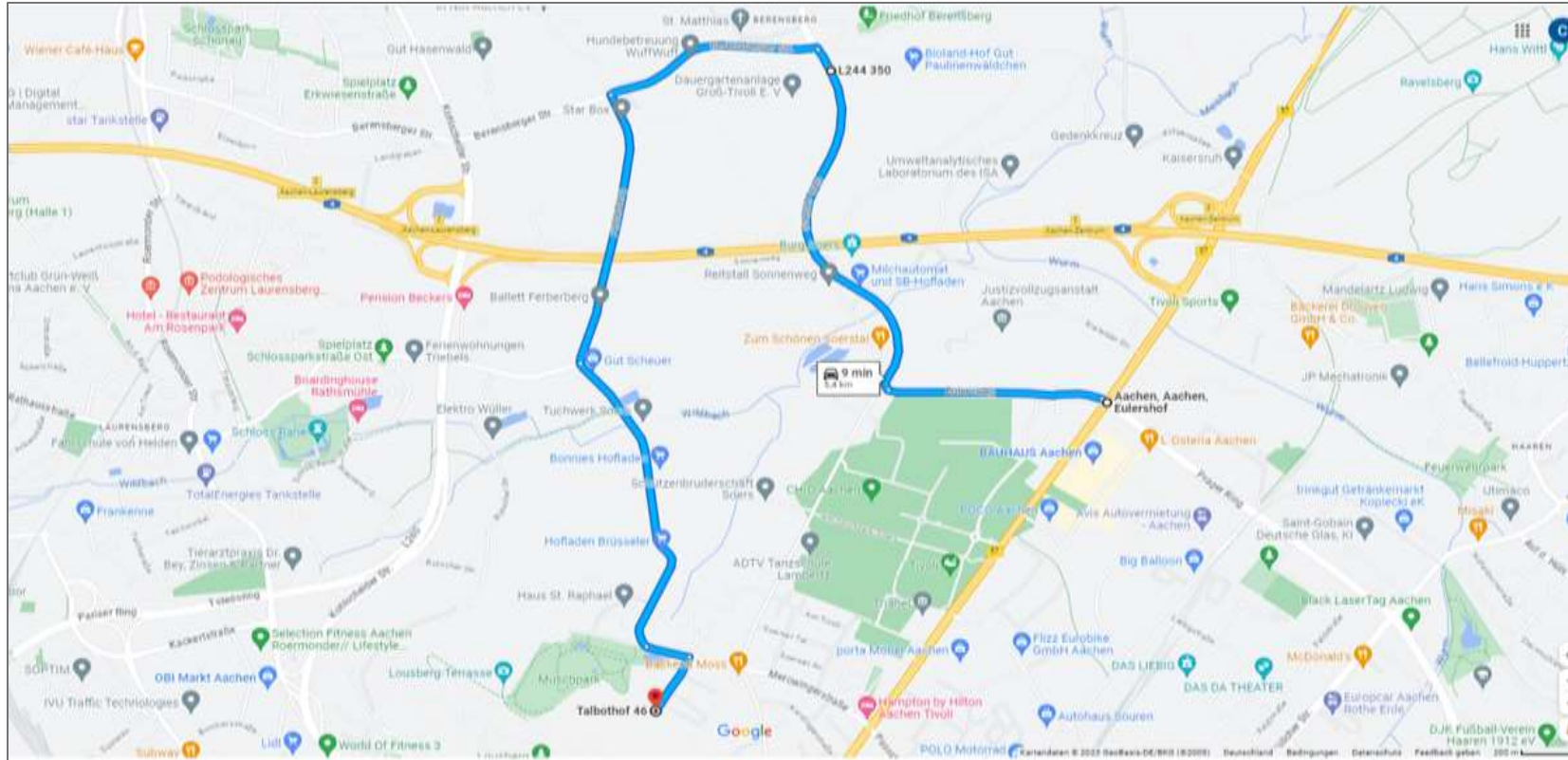
Napoleonsberg 126

52076 Aachen



TWB Lousberg

Verkehrsführung zum Talbothof



Anfahrt über die Krefelder Str. / Eulersweg / Soerser Weg / Berensberger Str. / Ferberberg / Strüverweg / Purweider Weg / Talbothof sowie auf gleichem Weg wieder zurück.

TWB Lousberg

Talbothof - Zufahrt zum Baugebiet



Wurzelwerk des Baumes in der Fahrgasse



TWB Lousberg

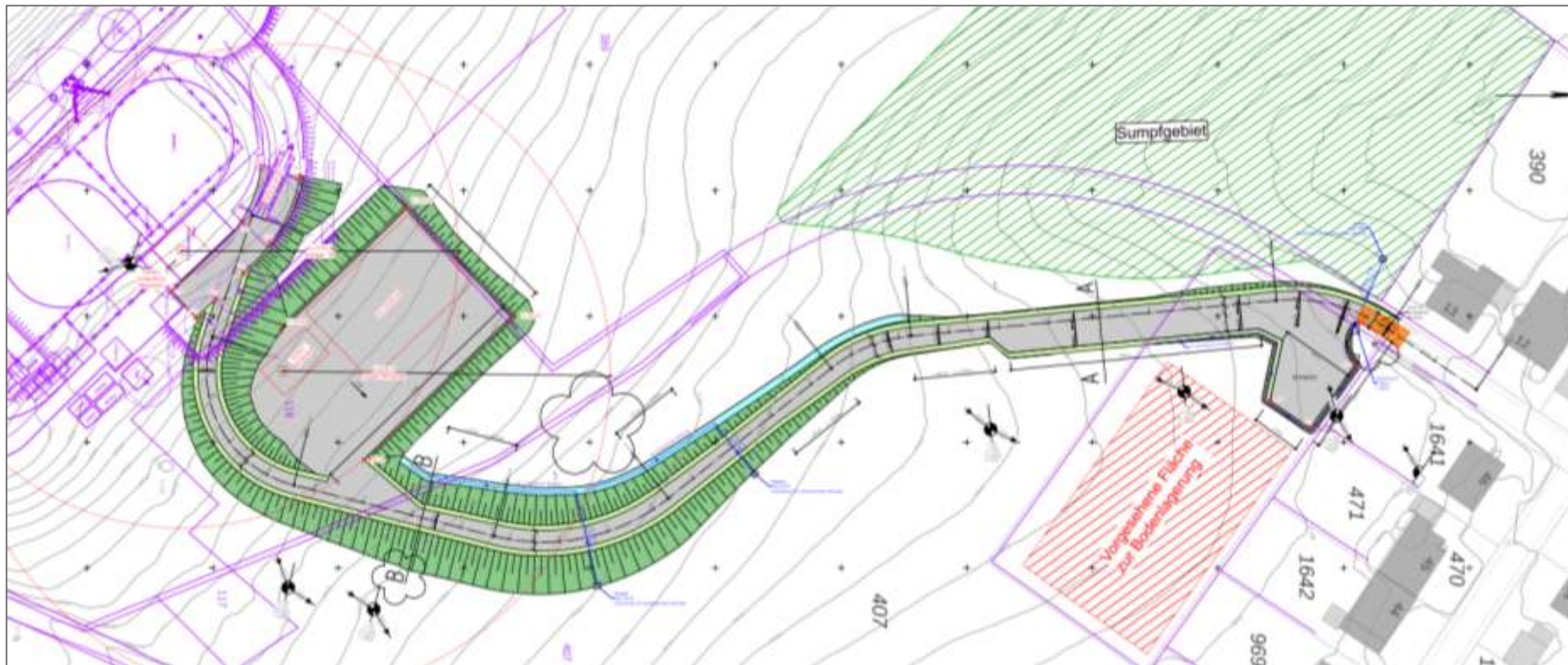
Blick vom Baufeld in Richtung Talbothof



Lageplanausschnitt



TWB Lousberg



Vielen Dank für Ihre Aufmerksamkeit!

