

Protokollauszug **Sitzung des Ausschusses für Schule und Weiterbildung vom 21.09.2023**

Zu Ö 4 Bericht zu laufenden Schulbaumaßnahmen

Herr Lambertz und Herr Schneiderwind vom städtischen Gebäudemanagement stellen den Sachstand der laufenden Schulbaumaßnahmen anhand einer Präsentation vor (siehe Anlage).

Frau Griepentrog erkundigt sich, warum die Kosten für die Maßnahmen am Rhein-Maas-Gymnasium nun etwas günstiger seien als noch beim letzten Sachstandsbericht.

Herr Lambertz erklärt, dass sich die Planung nun schon etwas konkretisiert habe und dabei festgestellt worden sei, dass die Asbestarbeiten nicht so umfangreich seien, wie ursprünglich erwartet. Daher käme es an dieser Stelle zu einer Kostenreduzierung.

Herr Menzel berichtet, dass sich nach seiner Information die Richtlinien für die Errichtung von Solaranlagen geändert hätten und nun beispielsweise auch die Handlungsmöglichkeiten für denkmalgeschützte Gebäude erweitert worden seien. Daher ist er interessiert, ob eine solche Anlage auch für das St. Leonhard Gymnasium möglich sei.

Herr Lambertz erläutert, dass es keine grundsätzlichen Änderungen in diesem Bereich gegeben habe und jede Maßnahme nach wie vor einzeln betrachtet und abgestimmt werden müsse. Zudem seien Vereinfachungen eher für den privaten Bereich getroffen worden aber nicht unbedingt für öffentliche Gebäude. Sollte es zukünftig hier Erleichterungen geben, werde das Gebäudemanagement diese selbstverständlich eruieren.

Anlage 1 laufende Schulbaumaßnahmen 21.09.2023

Ausschuss für Schule + Weiterbildung

Gebäudemanagement E26

Datum: 21.09.2023

stadt aachen

Inhalt

1.) Gymnasien

Maßnahme

19011 Couven-Gymnasium

G8/ G9 - Aufstockung Trakt „D“, 1.+ 2. OG

19012 Rhein-Maas-Gymnasium

G8/ G9 - Aufstockung Verwaltung, 1.OG, Asbestsanierung, NW-Räume

19013 Inda-Gymnasium

G8/ G9 - zweigeschossiger Erweiterungsbau

19017 Gymnasium St. Leonhard

G8/ G9 - Abbruch und neuer Erweiterungsbau

20004 Einhard-Gymnasium

Energetische Hüllsanierung

21038 Schulzentrum Laurensberg

Energetische Hüllsanierung

21063 Inda-Gymnasium

Energetische Hüllsanierung

~~21025 Kaiser-Karls-Gymnasium (BU)~~

~~Fassaden- und Dachsanierung + Erneuerung von Brandschutztüren~~

Inhalt

2.) Grundschulen

Maßnahme

19001 MS Mataréstraße

Neubau Mensa

19002 KGS Am Römerhof

Erweiterungsbau

19003 KGS Auf der Hörn

Erweiterungsbau

19004 GGS Richterich

Erweiterungsbau

21046 KGS Luisenstraße

Speisenversorgung

21048 KGS Beeckstraße

Ersatzbau und Erweiterung

21071 GGS Am Höfling

Therapieräume und Ersatz Pavillon

Montessori-Zentrum Eilendorf

Erweiterung + Grundsanierung

~~21023 KGS Bildchen, Reimser Straße~~

~~Neubau~~

~~GGS Brander Feld~~

~~Erweiterung~~

21026 Schule Malmedyer Straße

Umzug KGS Michaelsbergstraße / Anpassung

Inhalt

- 3.) Schulreparaturprogramm, nachrichtlich

- 4.) Technische Maßnahmen an Schulen
 - a) Photovoltaik-Anlagen auf städtischen Gebäuden, hier: Schulen
 - b) ~~stationäre Lüftungsanlagen in Grundschulen~~

Legende Rahmenterminplan

UV	unterschwelliges Vergabeverfahren
OV	offenes Verfahren
VgV	oberschwelliges Vergabeverfahren
VB	Verfahrensbetreuung / Abstimmung Projektanforderungen
WS	Workshop / Moderation
W	Wettbewerb
FNP	Änderung Flächennutzungsplan
B	Bebauungsplan
G	Genehmigungsverfahren
0	
1	
2	
3	
4	Leistungsphasen
5	
6	
7	
8	
R	Rückbau
Ü	Inbetriebnahme / Übergabe an Nutzer / Mängelbeseitigung
PB	Planungsbeschluss
BB	Baubeschluss
A	Ausschuss / Bezirk
	Unterbrechung / haushaltstechnische Pause

1. Gymnasien



Couven-Gymnasium - 19011

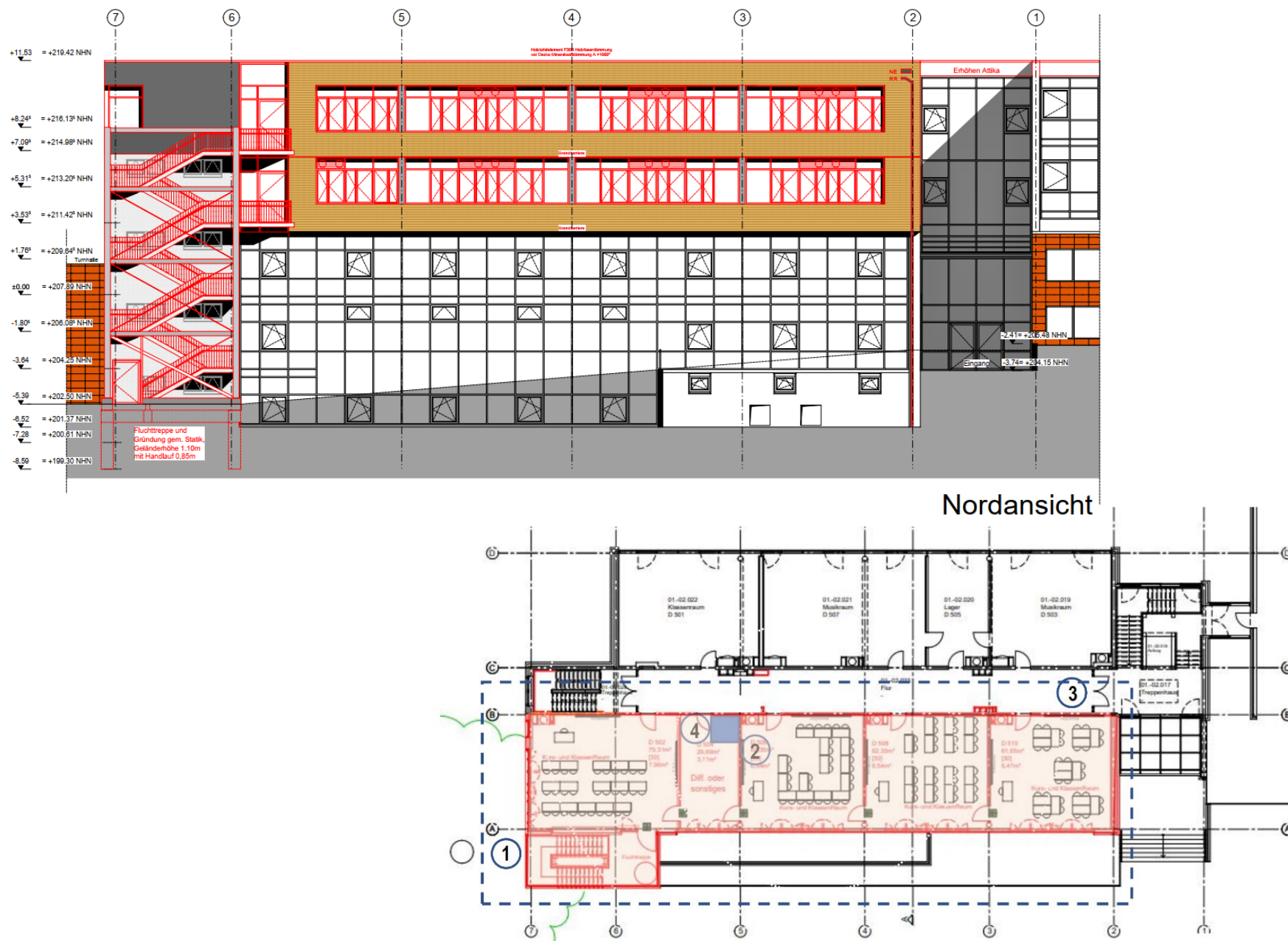
G8/ G9 - Ergänzung Trakt „D“, 1.+ 2. OG

Kurzbeschreibung:

Die Genehmigungsplanung wurde am 10.07.2023 eingereicht.

Der Bauantrag für die Interimsanlage zur Auslagerung v. 4 Schulklassen wurde am 13.06.2023 eingereicht und am 31.08.2023 genehmigt. Die Ausschreibung dazu wird voraussichtlich in KW 38 veröffentlicht. Die Mietcontainer sollen in den Osterferien 2024 montiert werden.

Die Ausführungsplanung der Erweiterung wird aktuell fortgeschrieben.



Couven-Gymnasium - 19011

Rahmenterminplan



2022				2023				2024				2025				2026				2027			
Q1	Q2	Q3	Q4	Q1	Q2	Q3	Q4	Q1	Q2	Q3	Q4	Q1	Q2	Q3	Q4	Q1	Q2	Q3	Q4	Q1	Q2	Q3	Q4
	1	2	3	3	BB																		
				ASW	4	G	G	7	7	7													
				B			6	6	6														
					5	5	5	5	8	8	8	8	8	ü									

Stand ASW 27.04.2023

Kosten*



Gesamtbaukosten
nach Kostenrahmen /
Planungsbeschluss

4.590.000 €

Datum
April 2021

Index
4,5%

Gesamtbaukosten
nach Kostenberechnung /
Baubeschluss

(5.544.000 €)

Datum
April 2023

Index
17,2 %

* Kosten:

Angaben einschließlich der Basiskosten (Kostengruppen KG 200 bis KG 500 und anteilig KG 600, Baunebenkosten KG 700) und der aktivierten Eigenleistung, jedoch ohne Risiko und Kostenvarianz. Die Kosten der Betriebsausstattung BT KG 600 werden hier nicht berücksichtigt. Angaben brutto.

Couven-Gymnasium - 19011

Rahmenterminplan



2022				2023				2024				2025				2026				2027			
Q1	Q2	Q3	Q4	Q1	Q2	Q3	Q4	Q1	Q2	Q3	Q4	Q1	Q2	Q3	Q4	Q1	Q2	Q3	Q4	Q1	Q2	Q3	Q4
	1	2	3	3	BB																		
				ASW	4	G	G	7	7	7													
				B			6	6	6														
					5	5	5	5	8	8	8	8	8	ü									

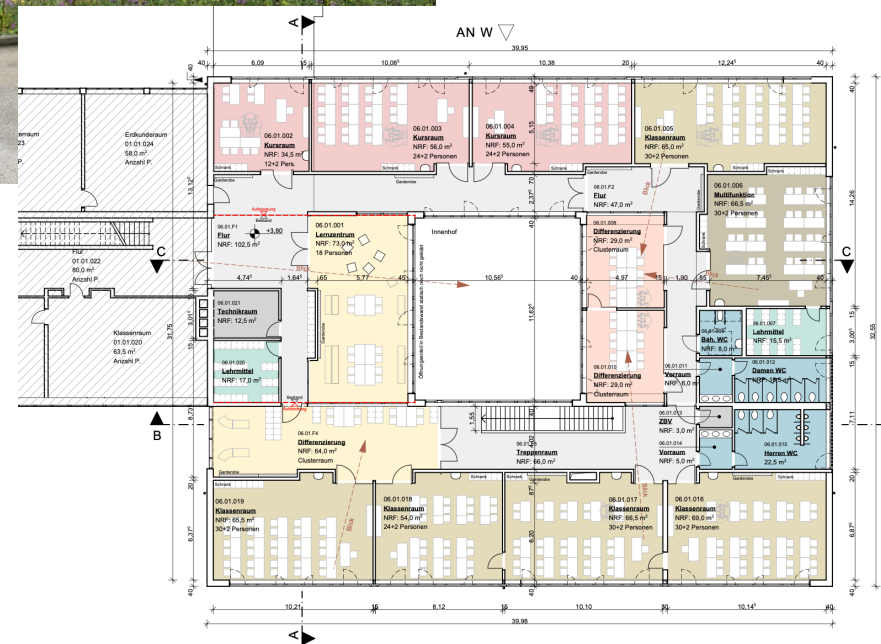


Gesamtbaukosten
nach Kostenrahmen /
Planungsbeschluss
4.590.000 €
April 2021
4,5%

Gesamtbaukosten
nach Kostenberechnung /
Baubeschluss
5.544.000 €
April 2023
17,2%

* Kosten: Angaben einschließlich der Basiskosten (Kostengruppen KG 200 bis KG 500 und anteilig KG 600, Baunebenkosten KG 700) und der aktivierten Eigenleistung, jedoch ohne Risiko und Kostenvarianz. Die Kosten der Betriebsausstattung BT KG 600 werden hier nicht berücksichtigt. Angaben brutto.

Rhein-Maas-Gymnasium - 19012



G8/ G9 - Aufstockung Verwaltung, 1.OG, Asbestsanierung, Verlegung NW-Räume

Die Entwurfsplanung LPH3 ist abgeschlossen.

Das Projekt wurde am 17.08.2023 im ASW beraten. Ebenfalls hat am 17.08.2023 der PLA die Entwurfsplanung und Kostenberechnung zustimmend zur Kenntnis genommen und die Verwaltung beauftragt, die Planung bis einschließlich **LPH 6** fortzuführen.

Zusätzlich werden im Rahmen der Bauunterhaltung NW-Räume im Untergeschoss saniert werden.

Rhein-Maas-Gymnasium - 19012

Rahmenterminplan



2022				2023				2024				2025				2026				2027			
Q1	Q2	Q3	Q4	Q1	Q2	Q3	Q4	Q1	Q2	Q3	Q4	Q1	Q2	Q3	Q4	Q1	Q2	Q3	Q4	Q1	Q2	Q3	Q4
		1	2	2		BB	5	5	5	5													
				3	3			6	6	6	6												
						4	G	G	7	7	7	7	7										
										8	8	8	8	8	8								

Stand AGW 27.04.2023

Kosten*



Gesamtbaukosten
nach Kostenrahmen /
Planungsbeschluss

11.675.000 €

Datum
April 2021

Index
4,5%

Gesamtbaukosten
nach Kostenberechnung /
Baubeschluss

0 €

* Kosten:

Angaben einschließlich der Basiskosten (Kostengruppen KG 200 bis KG 500 und anteilig KG 600, Baunebenkosten KG 700) und der aktivierten Eigenleistung, jedoch ohne Risiko und Kostenvarianz. Die Kosten der Betriebsausstattung BT KG 600 werden hier nicht berücksichtigt. Angaben brutto.

Rhein-Maas-Gymnasium - 19012

Rahmenterminplan



2022				2023				2024				2025				2026				2027			
Q1	Q2	Q3	Q4	Q1	Q2	Q3	Q4	Q1	Q2	Q3	Q4	Q1	Q2	Q3	Q4	Q1	Q2	Q3	Q4	Q1	Q2	Q3	Q4
		1	2	2		BB	5	5	5	5													
				3	3			6	6	6	6												
						4	G	G	7	7	7	7	7										
										8	8	8	8	8	8	Ü							

Kosten*



Gesamtbaukosten
nach Kostenrahmen /
Planungsbeschluss

11.675.000 €

Datum
April 2021

Index
4,5%

Gesamtbaukosten

nach Kostenberechnung /

Baubeschluss *(eingeschränkt bis LPH 6)*

10.274.000 €

Datum
August 2023

Index
17,2%

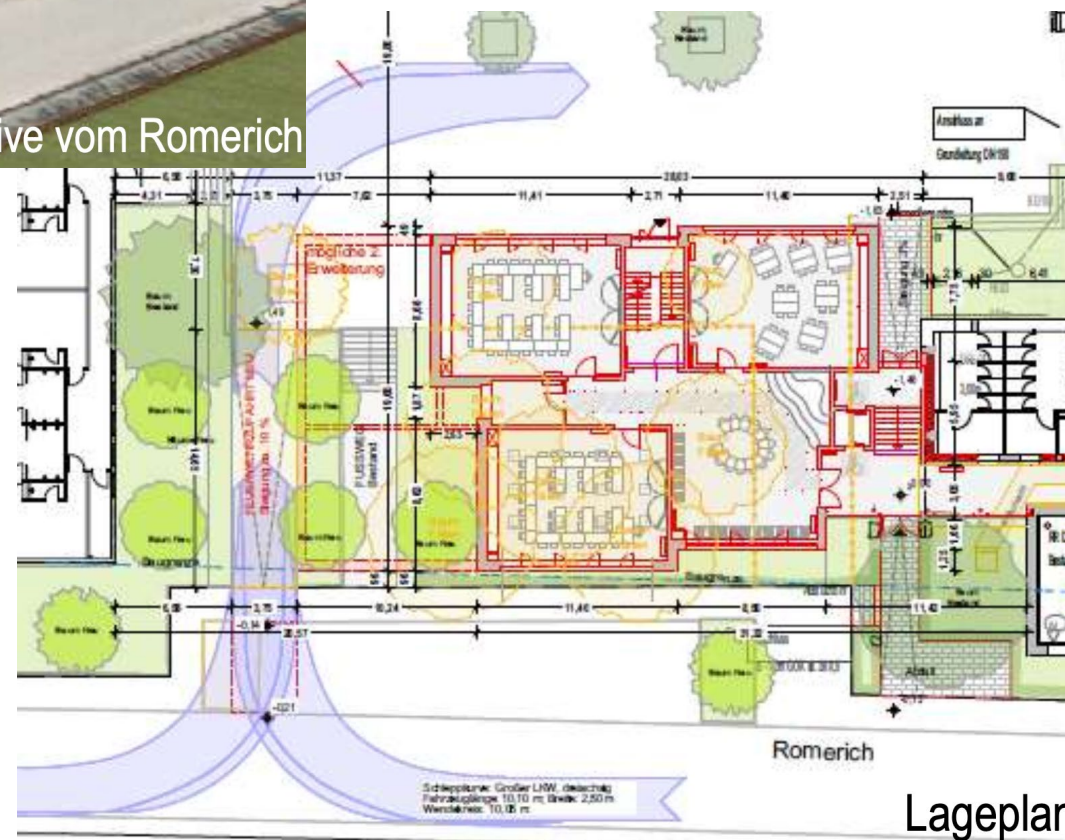
* Kosten:

Angaben einschließlich der Basiskosten (Kostengruppen KG 200 bis KG 500 und anteilig KG 600, Baunebenkosten KG 700) und der aktivierten Eigenleistung, jedoch ohne Risiko und Kostenvarianz. Die Kosten der Betriebsausstattung BT KG 600 werden hier nicht berücksichtigt. Angaben brutto.

Inda-Gymnasium - 19013



Perspektive vom Romerich



G8/ G9 - Zweigeschossiger Erweiterungsbau

Kurzbeschreibung:

Die Entwurfsplanung LPH3 ist abgeschlossen.

Das Projekt wurde am 01.06.2023 im ASW beraten. Am 15.06.2023 hat der PLA die Entwurfsplanung und Kostenberechnung zustimmend zur Kenntnis genommen und die Verwaltung beauftragt, die Planung bis **einschließlich LPH 6** fortzuführen.

Die Genehmigungsplanung wurde am 03.07.2023 eingereicht.

Inda-Gymnasium - 19013

Rahmenterminplan



2022				2023				2024				2025				2026				2027			
Q1	Q2	Q3	Q4	Q1	Q2	Q3	Q4	Q1	Q2	Q3	Q4	Q1	Q2	Q3	Q4	Q1	Q2	Q3	Q4	Q1	Q2	Q3	Q4
		1	2	2		4	G	G	7	7	7	7	7										
				3	3	BB		6	6	6	6												
						5	5	5	5		8	8	8	8	8	8	8						

Stand AGW 27.04.2023

Kosten*



Gesamtbaukosten
nach Kostenrahmen /
Planungsbeschluss

5.421.000 €

Datum
April 2021

Index
4,5%

Gesamtbaukosten
nach Kostenberechnung /
Baubeschluss

0 €

* Kosten:

Angaben einschließlich der Basiskosten (Kostengruppen KG 200 bis KG 500 und anteilig KG 600, Baunebenkosten KG 700) und der aktivierten Eigenleistung, jedoch ohne Risiko und Kostenvarianz. Die Kosten der Betriebsausstattung BT KG 600 werden hier nicht berücksichtigt. Angaben brutto.

Inda-Gymnasium - 19013

Rahmenterminplan



2022				2023				2024				2025				2026				2027			
Q1	Q2	Q3	Q4	Q1	Q2	Q3	Q4	Q1	Q2	Q3	Q4	Q1	Q2	Q3	Q4	Q1	Q2	Q3	Q4	Q1	Q2	Q3	Q4
		1	2	2		4	G	G	7	7	7	7	7										
				3	3	BB		6	6	6	6												
						5	5	5	5	5	8	8	8	8	8	8	8						
																	ü						

Kosten*



Gesamtbaukosten
nach Kostenrahmen /
Planungsbeschluss

5.421.000 €

Datum
April 2021

Index
4,5%

Gesamtbaukosten

nach Kostenberechnung /

Baubeschluss *(eingeschränkt bis LPH 6)*

8.170.000 €

Datum
Juni 2023

Index
17,2%

* Kosten:

Angaben einschließlich der Basiskosten (Kostengruppen KG 200 bis KG 500 und anteilig KG 600, Baunebenkosten KG 700) und der aktivierten Eigenleistung, jedoch ohne Risiko und Kostenvarianz. Die Kosten der Betriebsausstattung BT KG 600 werden hier nicht berücksichtigt. Angaben brutto.

St. Leonhard-Gymnasium - 19017



G8/ G9 - Abbruch + neuer Erweiterungsbau

Der Vorentwurf (LPH2) ist abgeschlossen.
Die Entwurfsplanung LPH3 wird aktuell fortgeführt.

Die Kostenberechnung mit Abschluss LPH3 wird planmäßig Ende Oktober erwartet.

St. Leonhard-Gymnasium - 19017

Rahmenterminplan



2022				2023				2024				2025				2026				2027				2028			
Q1	Q2	Q3	Q4	Q1	Q2	Q3	Q4	Q1	Q2	Q3	Q4	Q1	Q2	Q3	Q4	Q1	Q2	Q3	Q4	Q1	Q2	Q3	Q4	Q1	Q2	Q3	Q4
			1		3	3	4	G	G																		
			2	2		BB?	BB	5	5	5																	
										6	6	7	7	7													
												8	8	8	8	8											

Stand AGW 27.04.2023

Kosten*



Gesamtbaukosten
nach Kostenrahmen /
Planungsbeschluss

5.248.000 €

Datum
April 2021

Index
4,5%

Gesamtbaukosten
nach Kostenberechnung /
Baubeschluss

0 €

* Kosten:

Angaben einschließlich der Basiskosten (Kostengruppen KG 200 bis KG 500 und anteilig KG 600, Baunebenkosten KG 700) und der aktivierten Eigenleistung, jedoch ohne Risiko und Kostenvarianz. Die Kosten der Betriebsausstattung BT KG 600 werden hier nicht berücksichtigt. Angaben brutto.

St. Leonhard-Gymnasium - 19017

Rahmenterminplan



2022				2023				2024				2025				2026				2027				2028			
Q1	Q2	Q3	Q4	Q1	Q2	Q3	Q4	Q1	Q2	Q3	Q4	Q1	Q2	Q3	Q4	Q1	Q2	Q3	Q4	Q1	Q2	Q3	Q4	Q1	Q2	Q3	Q4
			1		3	3	4	G	G																		
			2	2			BB	5	5	5																	
										6	6	7	7	7					Ü								
												8	8	8	8	8	8										

Kosten*



Gesamtbaukosten
nach Kostenrahmen /
Planungsbeschluss

5.248.000 €

Datum
April 2021

Index
4,5%

Gesamtbaukosten

nach Kostenberechnung /

Baubeschluss

0 €

* Kosten:

Angaben einschließlich der Basiskosten (Kostengruppen KG 200 bis KG 500 und anteilig KG 600, Baunebenkosten KG 700) und der aktivierten Eigenleistung, jedoch ohne Risiko und Kostenvarianz. Die Kosten der Betriebsausstattung BT KG 600 werden hier nicht berücksichtigt. Angaben brutto.

Einhard-Gymnasium - 20004



Energetische Hüllsanierung

Kurzbeschreibung:

Die Arbeiten im Rahmen der energetischen Hüllsanierung sind abgeschlossen.

Z. Zt. erfolgen Mängelbeseitigungsarbeiten an den Fassaden.

Im Rahmen der Mängelbeseitigung müssen leider die Fassadenplatten im 3. BA ausgetauscht werden.

Einhard-Gymnasium - 20004

Rahmenterminplan



2021				2022				2023				2024				2025				2026				2027							
Q1	Q2	Q3	Q4	Q1	Q2	Q3	Q4	Q1	Q2	Q3	Q4	Q1	Q2	Q3	Q4	Q1	Q2	Q3	Q4	Q1	Q2	Q3	Q4	Q1	Q2	Q3	Q4				
4	4	4	5	5																											
				6	7																										
8	8	8	8	8	8	8	8	8	8	Ü																					

Stand AGW 27.04.2023

Kosten*



Gesamtbaukosten
nach Kostenrahmen /
Planungsbeschluss
4.486.000 €

Gesamtbaukosten
nach Kostenberechnung /
Baubeschluss
5.900.000 €
Februar 2018

Gesamtbaukosten
nach Anpassung /
Projektbudget
9.481.193 €
März 2021

Datum
Index

* Kosten:

Angaben einschließlich der Basiskosten (Kostengruppen KG 200 bis KG 500 und anteilig KG 600, Baunebenkosten KG 700) und der aktivierten Eigenleistung, jedoch ohne Risiko und Kostenvarianz. Die Kosten der Betriebsausstattung BT KG 600 werden hier nicht berücksichtigt. Angaben brutto.

Einhard-Gymnasium - 20004

Rahmenterminplan



2021				2022				2023				2024				2025				2026				2027							
Q1	Q2	Q3	Q4	Q1	Q2	Q3	Q4	Q1	Q2	Q3	Q4	Q1	Q2	Q3	Q4	Q1	Q2	Q3	Q4	Q1	Q2	Q3	Q4	Q1	Q2	Q3	Q4				
4	4	4	5	5																											
				6	7																										
8	8	8	8	8	8	8	8	8	8	8	8																				

Kosten*



Gesamtbaukosten
nach Kostenrahmen /
Planungsbeschluss
4.486.000 €

Gesamtbaukosten
nach Kostenberechnung /
Baubeschluss
5.900.000 €
Februar 2018

Gesamtbaukosten
nach Anpassung /
Projektbudget
9.481.193 €
März 2021

Datum
Index

* Kosten:

Angaben einschließlich der Basiskosten (Kostengruppen KG 200 bis KG 500 und anteilig KG 600, Baunebenkosten KG 700) und der aktivierten Eigenleistung, jedoch ohne Risiko und Kostenvarianz. Die Kosten der Betriebsausstattung BT KG 600 werden hier nicht berücksichtigt. Angaben brutto.

Schulzentrum Laurensberg - 21038



Energetische Hüllsanierung

Kurzbeschreibung:

BA 1: Ist bis zu 98 % fertiggestellt

BA 2: Ist bis zu 95 % fertiggestellt

BA 3: Ist bis zu 95 % fertiggestellt

BA 4: Ist bis zu 95 % fertiggestellt

Restarbeiten und Mängelbehebung an der Fassade / Attika und Sockel.

Schulräume sind in Nutzung, Schulhof ist freigegeben.

Schulzentrum Laurensberg - 21038

Rahmenterminplan



2021				2022				2023				2024		
Q1	Q2	Q3	Q4	Q1	Q2	Q3	Q4	Q1	Q2	Q3	Q4	Q1	Q2	Q3
								Ü						
8	8	8	8	8	8	8	8	8	8					

Stand AGW 27.04.2023

Kosten*



Gesamtbaukosten
nach Kostenrahmen /
Planungsbeschluss

9.500.000 €

März 2018

2,0 %

Gesamtbaukosten
nach Kostenberechnung /
Baubeschluss

11.117.000 €

November 2019

Datum

Index

* Kosten:

Angaben einschließlich der Basiskosten (Kostengruppen KG 200 bis KG 500 und anteilig KG 600, Baunebenkosten KG 700) und der aktivierten Eigenleistung, jedoch ohne Risiko und Kostenvarianz. Die Kosten der Betriebsausstattung BT KG 600 werden hier nicht berücksichtigt. Angaben brutto.

Schulzentrum Laurensberg - 21038

Rahmenterminplan



2021				2022				2023				2024				2025				2026				2027			
Q1	Q2	Q3	Q4	Q1	Q2	Q3	Q4	Q1	Q2	Q3	Q4	Q1	Q2	Q3	Q4	Q1	Q2	Q3	Q4	Q1	Q2	Q3	Q4	Q1	Q2	Q3	Q4
								Ü																			
8	8	8	8	8	8	8	8	8	8	8																	

Kosten*



Gesamtbaukosten
nach Kostenrahmen /
Planungsbeschluss

9.500.000 €

März 2018

2,0 %

Gesamtbaukosten

nach Kostenberechnung /

Baubeschluss

11.117.000 €

November 2019

Datum

Index

* Kosten:

Angaben einschließlich der Basiskosten (Kostengruppen KG 200 bis KG 500 und anteilig KG 600, Baunebenkosten KG 700) und der aktivierten Eigenleistung, jedoch ohne Risiko und Kostenvarianz. Die Kosten der Betriebsausstattung BT KG 600 werden hier nicht berücksichtigt. Angaben brutto.

Inda-Gymnasium - 21063



Energetische Hüllsanierung

Kurzbeschreibung:

BA 1: Die Arbeiten im Rahmen der energetischen Hüllsanierung sind weitgehend abgeschlossen.

BA 2: Die Fensterbau-, Dachdecker-, Elektro- und Lüftungsarbeiten sind weitgehend abgeschlossen. Die Vorhangfassadenarbeiten haben begonnen und sollen in 2023 abgeschlossen werden.

BA 3: Die Arbeiten befinden sich zurzeit in der Ausführung. Die Fertigstellung ist für 2024 geplant.

Inda-Gymnasium - 21063

Rahmenterminplan



2021				2022				2023				2024				2025			
Q1	Q2	Q3	Q4	Q1	Q2	Q3	Q4	Q1	Q2	Q3	Q4	Q1	Q2	Q3	Q4	Q1	Q2	Q3	Q4
				6	6	6	6												
		5	5	5	5	7	7	7	7										
8	8	8	8	8	8	8	Ü	BA1	8	8	8	8	BA2						
									8	8	8	8	8	8	BA3				

Kosten*



Datum

Index

Gesamtbaukosten
nach Kostenrahmen /
Planungsbeschluss

5.950.000 €

März 2018

2,0 %

Gesamtbaukosten
nach Kostenberechnung /
Baubeschluss

10.752.902 €

November 2019

Anpassung nach
Ratsbeschluss/
Projektbudget

+ 1,5 Mio. €

August 2022

* Kosten:

Angaben einschließlich der Basiskosten (Kostengruppen KG 200 bis KG 500 und anteilig KG 600, Baunebenkosten KG 700) und der aktivierten Eigenleistung, jedoch ohne Risiko und Kostenvarianz. Die Kosten der Betriebsausstattung BT KG 600 werden hier nicht berücksichtigt. Angaben brutto.

Kaiser-Karls-Gymnasium - 21025



Fassaden- und Dachsanierung + Erneuerung von Brandschutztüren in 4 Treppenhäusern

Kurzbeschreibung:

Die Sanierung der rückwärtigen Außenhülle des gründerzeitlichen Denkmals ist abgeschlossen. Die Bauarbeiten umfassten die Erneuerung der Fenster, Außenwandflächen und die Sanierung des Mansarddaches.

Ebenfalls ist die Erneuerung der Brandschutztüren abgeschlossen.

Kaiser-Karls-Gymnasium - 21025

Rahmenterminplan



2022				2023				2024			
Q1	Q2	Q3	Q4	Q1	Q2	Q3	Q4	Q1	Q2	Q3	Q4
				8	8	Ü					

Kosten*



Gesamtbaukosten
nach Kostenrahmen /
Planungsbeschluss

Gesamtbaukosten
nach Kostenberechnung /
Baubeschluss
2.050.000 €

Gesamtbaukosten
nach Anpassung /
Projektbudget
3.065.100 €
Dezember 2022

Datum

Index

* Kosten:

Angaben einschließlich der Basiskosten (Kostengruppen KG 200 bis KG 500 und anteilig KG 600, Baunebenkosten KG 700) und der aktivierten Eigenleistung, jedoch ohne Risiko und Kostenvarianz. Die Kosten der Betriebsausstattung BT KG 600 werden hier nicht berücksichtigt. Angaben brutto.

2. Grundschulen



Montessori-Schule Matarèstraße - 19001



Neubau Mensa

Kurzbeschreibung:

Planungsbeschluss im ASW am 28.10.2021 für die Variante I.

Das Büro Herkrath & Herkrath wurde mit den Architektenleistungen beauftragt. Die Fachplaner für HLS-, ELT-, und Tragwerksplanung wurden beauftragt. Es fehlen nur noch wenige Fachplaner.

Ein erster „Kick-Off“ Termin mit dem Planerteam hat im August stattgefunden. Die Planung LPH1 hat begonnen.

Montessori-Schule Matarèstraße - 19001

Rahmenterminplan



2021				2022				2023				2024				2025				2026				2027				2028							
Q1	Q2	Q3	Q4	Q1	Q2	Q3	Q4	Q1	Q2	Q3	Q4	Q1	Q2	Q3	Q4	Q1	Q2	Q3	Q4	Q1	Q2	Q3	Q4	Q1	Q2	Q3	Q4	Q1	Q2	Q3	Q4				
										1	2	3	3																						
				PB	UV	VB	VB	VgV	VgV	VgV									BB																
								UV	UV											G	G			7	7										
																				4	5	5		6	6	8	8	8	8	8	8	8	8	8	Ü

Kosten*



Gesamtbaukosten
nach Kostenrahmen /
Planungsbeschluss

9.088.000 €

Datum
Oktober 2021

Index
8,0 %

Gesamtbaukosten
nach Kostenberechnung /
Baubeschluss

0 €

Stand ASW 27.04.2023

* Kosten:

Angaben einschließlich der Basiskosten (Kostengruppen KG 200 bis KG 500 und anteilig KG 600, Baunebenkosten KG 700) und der aktivierten Eigenleistung, jedoch ohne Risiko und Kostenvarianz. Die Kosten der Betriebsausstattung BT KG 600 werden hier nicht berücksichtigt. Angaben brutto.

Montessori-Schule Matarèstraße - 19001

Rahmenterminplan



2021				2022				2023				2024				2025				2026				2027				2028							
Q1	Q2	Q3	Q4	Q1	Q2	Q3	Q4	Q1	Q2	Q3	Q4	Q1	Q2	Q3	Q4	Q1	Q2	Q3	Q4	Q1	Q2	Q3	Q4	Q1	Q2	Q3	Q4	Q1	Q2	Q3	Q4				
										1	2	3	3																						
				PB	UV	VB	VB	VgV	VgV	VgV									BB																
								UV	UV											G	G					7	7								
																				4	5	5	6	6	8	8	8	8	8	8	8	8	8	Ü	

Kosten*



Gesamtbaukosten
nach Kostenrahmen /
Planungsbeschluss

9.088.000 €

Oktober 2021

8,0 %

Gesamtbaukosten

nach Kostenberechnung /
Baubeschluss

0 €

Datum

Index

* Kosten:

Angaben einschließlich der Basiskosten (Kostengruppen KG 200 bis KG 500 und anteilig KG 600, Baunebenkosten KG 700) und der aktivierten Eigenleistung, jedoch ohne Risiko und Kostenvarianz. Die Kosten der Betriebsausstattung BT KG 600 werden hier nicht berücksichtigt. Angaben brutto.

KGS Am Römerhof - 19002



Erweiterungsbau

Kurzbeschreibung:

Planungsbeschluss im ASW am 25.10.2022 für die Variante II.

Für die Objektplanung Architektur wird das überschwellige Verfahren durch das Büro Architektur & Projektsteuerung (lb²) betreut. Der Teilnahmewettbewerb ist durchgeführt und am 18.10.2023 findet das Verhandlungsgespräch.

Vergaberecht

Aufgrund einer Änderung zur Anwendung § 3 Abs. 7 Satz 2 VgV sind nun alle Honorare für Planungsleistungen, die im direkten funktionalen Zusammenhang mit dem Bauvorhaben stehen, zusammenzufassen und die Auftragswerte zur Ermittlung des Vergaberegimes (EU-weit/National) heranzuziehen. Dadurch wird die Schwelle (aktuell 215.000,- € netto) sehr schnell überschritten und schon bei relativ kleinen Bauvorhaben ab einem Projektvolumen (KG 200-500) von rund 600.000-800.000 € sind die Planungsleistungen umfangreich (min. 80%) europaweit auszuschreiben.

Im Vorfeld ist eine detaillierte Betrachtung aller Planungsleistung mit einer möglicher Vergaben vorzunehmen und die 20/80 Regel vorausschauend schon vor der ersten Vergabe zu betrachten.

Derzeit wird mit der Vergabestelle über den Umgang mit bereits laufenden Projekten gesprochen. Geplante Vergaben wurden durch FB 60 zurückgewiesen und sind neu zu planen. Daher sind in verschiedenen Projekten alle weiteren Leistungen ungeachtet ihres Auftragswertes europaweit auszuschreiben. Hier sind teils massive Verzögerungen in den betroffenen Projekten zu erwarten.

Da dies aktuell viele kommunale Bauvorhaben bundesweit betrifft, werden sich die in der letzten Zeit auftretende Verzögerungen noch weiter verschärfen. (VgV-Verfahren 12 Monate aktuell schon 15 – 16 Monate).

KGS Am Römerhof - 19002

Rahmenterminplan



2022				2023				2024				2025				2026				2027				2028						
Q1	Q2	Q3	Q4	Q1	Q2	Q3	Q4	Q1	Q2	Q3	Q4	Q1	Q2	Q3	Q4	Q1	Q2	Q3	Q4	Q1	Q2	Q3	Q4	Q1	Q2	Q3				
								1	2	3																				
		PB	UV	VB	VgV	VgV	VgV								BB															
						UV	UV							G	G		7	7												
													4	5	5	6	6	8	8	8	8	8	8	8	8	8	8	Ü		

Kosten*



Gesamtbaukosten
nach Kostenrahmen /
Planungsbeschluss

8.399.500 €

Datum
August 2022

Datum

Index

17,2 %

Gesamtbaukosten

nach Kostenberechnung /
Baubeschluss

0 €

* Kosten:

Angaben einschließlich der Basiskosten (Kostengruppen KG 200 bis KG 500 und anteilig KG 600, Baunebenkosten KG 700) und der aktivierten Eigenleistung, jedoch ohne Risiko und Kostenvarianz. Die Kosten der Betriebsausstattung BT KG 600 werden hier nicht berücksichtigt. Angaben brutto.

KGS Auf der Hörn - 19003



Erweiterungsbau

Kurzbeschreibung:

Planungsbeschluss im ASW am 28.10.2021 für die Variante 6.

Auch für dieses Projekt wurde das Büro Herkrath & Herkrath mit den Architektenleistungen beauftragt.

Ebenfalls ist die Beauftragung der Büros für HLS-, ELT-, und Tragwerksplanung erfolgt. Ein Kick-Off Termin hat im August stattgefunden.

KGS Auf der Hörn - 19003

Rahmenterminplan



	2022				2023				2024				2025				2026				2027				2028				
Q4	Q1	Q2	Q3	Q4	Q1	Q2	Q3	Q4	Q1	Q2	Q3	Q4	Q1	Q2	Q3	Q4	Q1	Q2	Q3	Q4	Q1	Q2	Q3	Q4	Q1	Q2	Q3	Q4	
							1	2	3	3																			
PB	UV	VB	VB	VgV	VgV	VgV								BB															
					UV	UV									G	G			7	7									
															4	5	5	6	6	8	8	8	8	8	8	8	8	8	ü

Kosten*



Datum

Index

Gesamtbaukosten
nach Kostenrahmen /
Planungsbeschluss

5.920.673 €

Oktober 2021

8,0 %

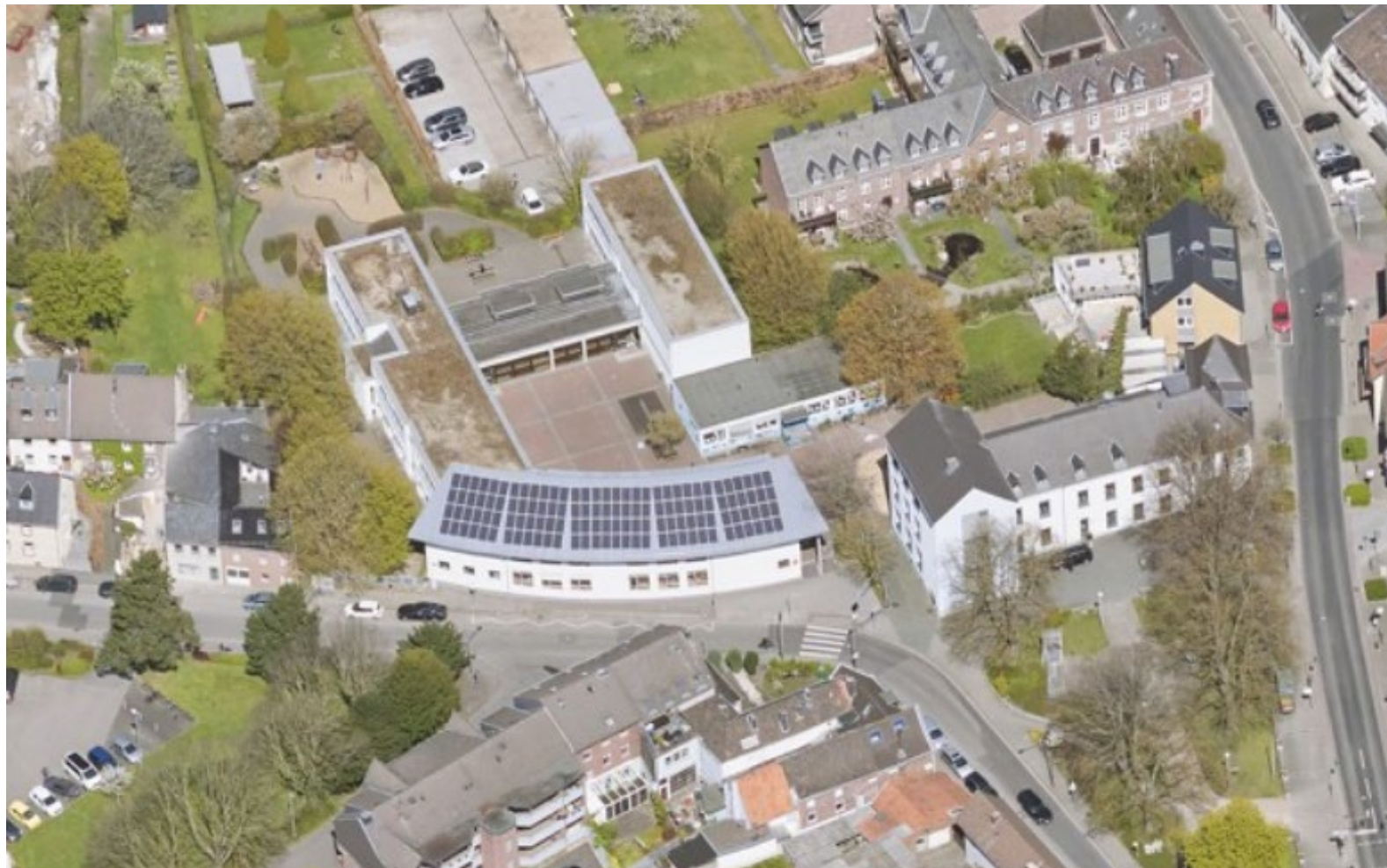
Gesamtbaukosten
nach Kostenberechnung /
Baubeschluss

0 €

* Kosten:

Angaben einschließlich der Basiskosten (Kostengruppen KG 200 bis KG 500 und anteilig KG 600, Baunebenkosten KG 700) und der aktivierten Eigenleistung, jedoch ohne Risiko und Kostenvarianz. Die Kosten der Betriebsausstattung BT KG 600 werden hier nicht berücksichtigt. Angaben brutto.

GGG Richterich - 19004



Erweiterungsbau

Kurzbeschreibung:

Planungsbeschluss im ASW am 18.10.2022 für die Variante 2.

Für die Objektplanung Architektur wird das überschwellige Verfahren durch das Büro Architektur & Projektsteuerung (lb²) betreut. Das Verhandlungsgespräch fand statt und aktuell erfolgt der Vertragsschluss mit: arge rheinpark_r + kg5 aus Bochum und Düsseldorf.

Die weiteren Vergaben der Fachplaner sind neu zu planen und ebenfalls überschwellig zu vergeben.

GGs Richterich - 19004

Rahmenterminplan



22		2023				2024				2025				2026				2027				20	
Q3	Q4	Q1	Q2	Q3	Q4	Q1	Q2	Q3	Q4	Q1	Q2	Q3	Q4	Q1	Q2	Q3	Q4	Q1	Q2	Q3	Q4	Q1	Q2
					1	2	3																
PB	UV	VB	VgV	VgV						BB													
			UV	UV						4	G	G			7	7							
											5	5	6	6	8	8	8	8	8	8	8	8	8

Kosten*



Gesamtbaukosten
nach Kostenrahmen /
Planungsbeschluss

8.396.050 €

August 2022

8 %

Gesamtbaukosten
nach Kostenberechnung /
Baubeschluss

0 €

Datum

Index

* Kosten:

Angaben einschließlich der Basiskosten (Kostengruppen KG 200 bis KG 500 und anteilig KG 600, Baunebenkosten KG 700) und der aktivierten Eigenleistung, jedoch ohne Risiko und Kostenvarianz. Die Kosten der Betriebsausstattung BT KG 600 werden hier nicht berücksichtigt. Angaben brutto.

KGS Luisenstraße - 21046



Speisenversorgung

Kurzbeschreibung:

Die Leistungsphase 0 ist in Bearbeitung und erste Bestandsuntersuchungen sind erfolgt.

Starker Baumbewuchs des westlichen Schulhofes, Schallsondierung der Wurzeln ist erfolgt, bei einer Bebauung ist bei der Gründung auf die Wurzelbildung Rücksicht zu nehmen.

Nächster Schritt:

Kostenermittlung und Planungsbeschluss im Herbst.

KGS Luisenstraße - 21046

Rahmenterminplan



2023				2024				2025				2026				2027				2028				20					
Q1	Q2	Q3	Q4	Q1	Q2	Q3	Q4	Q1	Q2	Q3	Q4	Q1	Q2	Q3	Q4	Q1	Q2	Q3	Q4	Q1	Q2	Q3	Q4	Q1	Q2				
								1	2	3																			
			PB	VB	VgV	VgV	VgV								BB														
						OV	OV						4	G	G		7	7											
						UV	UV							5	5	6	6	8	8	8	8	Ü							

Kosten*



Gesamtbaukosten
nach Kostenrahmen /
Planungsbeschluss
0 €

Gesamtbaukosten
nach Kostenberechnung /
Baubeschluss
0 €

Datum

Index

* Kosten: Angaben einschließlich der Basiskosten (Kostengruppen KG 200 bis KG 500 und anteilig KG 600, Baunebenkosten KG 700) und der aktivierten Eigenleistung, jedoch ohne Risiko und Kostenvarianz. Die Kosten der Betriebsausstattung BT KG 600 werden hier nicht berücksichtigt. Angaben brutto.

KGS Beeckstraße - 21048



Sanierung Aula / Erweiterung

Kurzbeschreibung:

Empfehlung im ASW am 18.08.2022 und Beschluss am 28.09.2022 durch den Rat der Stadt Aachen für die Variante II.

Für die Objektplanung Architektur wird das überschwellige Verfahren durch das Büro Architektur & Projektsteuerung (Ib²) betreut. Der Teilnahmewettbewerb ist durchgeführt und für den 23.10.2023 ist das Verhandlungsgespräch geplant.

Die weiteren Vergaben der Fachplaner sind neu zu planen und ebenfalls überschwellig zu vergeben.

KGS Beeckstraße - 21048

Rahmenterminplan



2022			2023				2024				2025				2026				2027					
Q2	Q3	Q4	Q1	Q2	Q3	Q4	Q1	Q2	Q3	Q4	Q1	Q2	Q3	Q4	Q1	Q2	Q3	Q4	Q1	Q2	Q3	Q4	Q1	
							1	2	3															
	PB	UV	VB	VgV	VgV	VgV								BB										
					UV	UV							G	G		7	7							
												4	5	5	6	6	8	8	8	8	8	8	8	8

Kosten*



Gesamtbaukosten
nach Kostenrahmen /
Planungsbeschluss

4.082.000 €

August 2022

8 %

Gesamtbaukosten
nach Kostenberechnung /
Baubeschluss

0 €

Datum

Index

* Kosten:

Angaben einschließlich der Basiskosten (Kostengruppen KG 200 bis KG 500 und anteilig KG 600, Baunebenkosten KG 700) und der aktivierten Eigenleistung, jedoch ohne Risiko und Kostenvarianz. Die Kosten der Betriebsausstattung BT KG 600 werden hier nicht berücksichtigt. Angaben brutto.

GGs Am Höfling - 21071



Therapieräume und Ersatz Pavillon

Kurzbeschreibung:

Planungsbeschluss im ASW am 22.09.2022.

Objektplanung:

Knapp&Knapp Architekten PartGmbB.

Fachplanung TWP / HSL / ELT sind beauftragt und ein Kick-Off Termin fand statt.

Dieses Projekt ist unterschwellig bezüglich der Vergaben und die noch fehlenden Planer*innen können nach einer Angebotsbeziehung beauftragt werden.

GGs Am Höfling - 21071

Rahmenterminplan



2022			2023				2024				2025				2026		
Q2	Q3	Q4	Q1	Q2	Q3	Q4	Q1	Q2	Q3	Q4	Q1	Q2	Q3	Q4	Q1	Q2	Q3
					1	2	3										
								BB									
	PB	UV	UV	UV				4	5	5	6		8	8	8	8	
									G	G	7	7					

Kosten*



Gesamtbaukosten
nach Kostenrahmen /
Planungsbeschluss

990.350 €

September 2022

8 %

Gesamtbaukosten
nach Kostenberechnung /
Baubeschluss

0 €

Datum

Index

* Kosten:

Angaben einschließlich der Basiskosten (Kostengruppen KG 200 bis KG 500 und anteilig KG 600, Baunebenkosten KG 700) und der aktivierten Eigenleistung, jedoch ohne Risiko und Kostenvarianz. Die Kosten der Betriebsausstattung BT KG 600 werden hier nicht berücksichtigt. Angaben brutto.

Montessori-Zentrum Eilendorf



Erweiterung + Grundsanierung

Kurzbeschreibung:

Die neuen zus. Decken und die Treppe im Bauteil C sind fertig. Der Neubau hat die erste Dachabdichtung erhalten, er bildet das neue Zentrum des Gebäudeensembles der Schule mit großzügiger Aula und Mensa.

Im denkmalgeschützten Altbau sowie im Bestandsgebäude und Neubau werden momentan die Fenster und Glasbausteine eingebaut.

Die neue Dachgaube im Bestandsgebäude wird vom Zimmermann errichtet, die ersten Innengewerke haben losgelegt.

Montessori-Zentrum Eilendorf

Rahmenterminplan



2021				2022				2023				2024				2025				2026				2027							
Q1	Q2	Q3	Q4	Q1	Q2	Q3	Q4	Q1	Q2	Q3	Q4	Q1	Q2	Q3	Q4	Q1	Q2	Q3	Q4	Q1	Q2	Q3	Q4	Q1	Q2	Q3	Q4				
4	4	4	4	5	5																										
6	7	5	5	5	6	7	7																								
8	8	8	8	8	8	8	8	8	8	8	8	8	8																		

Stand AGW 27.04.2023

Kosten*



Gesamtbaukosten
nach Kostenrahmen /
Planungsbeschluss
9.139.200 €

Datum
Juni 2017

Index

Gesamtbaukosten
nach Kostenberechnung /
Baubeschluss
14.600.000 €

Datum
Juni 2020

Index
4,5 %

* Kosten:

Angaben einschließlich der Basiskosten (Kostengruppen KG 200 bis KG 500 und anteilig KG 600, Baunebenkosten KG 700) und der aktivierten Eigenleistung, jedoch ohne Risiko und Kostenvarianz. Die Kosten der Betriebsausstattung BT KG 600 werden hier nicht berücksichtigt. Angaben brutto.

Montessori-Zentrum Eilendorf

Rahmenterminplan



2021				2022				2023				2024				2025				2026				2027							
Q1	Q2	Q3	Q4	Q1	Q2	Q3	Q4	Q1	Q2	Q3	Q4	Q1	Q2	Q3	Q4	Q1	Q2	Q3	Q4	Q1	Q2	Q3	Q4	Q1	Q2	Q3	Q4				
4	4	4	4	5	5																										
6	7	5	5	5	6	7	7																								
8	8	8	8	8	8	8	8	8	8	8	8	8	8																		

Kosten*



Gesamtbaukosten
nach Kostenrahmen /
Planungsbeschluss
9.139.200 €

Datum
Juni 2017

Datum

Index

Gesamtbaukosten
nach Kostenberechnung /
Baubeschluss
14.600.000 €

Datum
Juni 2020

Index
4,5 %

* Kosten:

Angaben einschließlich der Basiskosten (Kostengruppen KG 200 bis KG 500 und anteilig KG 600, Baunebenkosten KG 700) und der aktivierten Eigenleistung, jedoch ohne Risiko und Kostenvarianz. Die Kosten der Betriebsausstattung BT KG 600 werden hier nicht berücksichtigt. Angaben brutto.

KGS Bildchen - 21023



Neubau

Kurzbeschreibung:

Das Gebäude ist fertiggestellt und bezogen.

Im Herbst wird die Bepflanzung des Außengeländes erfolgen.

KGS Bildchen - 21023

Rahmenterminplan



2021				2022				2023				2024				2025				2026				2027							
Q1	Q2	Q3	Q4	Q1	Q2	Q3	Q4	Q1	Q2	Q3	Q4	Q1	Q2	Q3	Q4	Q1	Q2	Q3	Q4	Q1	Q2	Q3	Q4	Q1	Q2	Q3	Q4				
4	5																														
		6	6	7	7	7																									
			8	8	8	8	8	8	8	ü																					

Stand AGW 27.04.2023

Kosten*



Gesamtbaukosten
nach Kostenrahmen /
Planungsbeschluss
5.500.000 €
November 2017

Gesamtbaukosten
nach Kostenberechnung /
Baubeschluss
6.676.714 €
Mai 2020

Mittelmehrbedarf
gemäß Sachstandsbericht
1.270.000 €
September 2022

Datum
Index

* Kosten: Angaben einschließlich der Basiskosten (Kostengruppen KG 200 bis KG 500 und anteilig KG 600, Baunebenkosten KG 700) und der aktivierten Eigenleistung, jedoch ohne Risiko und Kostenvarianz. Die Kosten der Betriebsausstattung BT KG 600 werden hier nicht berücksichtigt. Angaben brutto.

KGS Bildchen - 21023

Rahmenterminplan



2021				2022				2023				2024				2025				2026				2027							
Q1	Q2	Q3	Q4	Q1	Q2	Q3	Q4	Q1	Q2	Q3	Q4	Q1	Q2	Q3	Q4	Q1	Q2	Q3	Q4	Q1	Q2	Q3	Q4	Q1	Q2	Q3	Q4				
4	5																														
		6	6	7	7	7																									
			8	8	8	8	8	8	8	Ü																					

Kosten*



Gesamtbaukosten
nach Kostenrahmen /
Planungsbeschluss
5.500.000 €

Gesamtbaukosten
nach Kostenberechnung /
Baubeschluss
6.676.714 €

Mittelmehrbedarf
gemäß Sachstandsbericht
1.270.000 €

Datum
Index

November 2017

Mai 2020

September 2022

* Kosten:

Angaben einschließlich der Basiskosten (Kostengruppen KG 200 bis KG 500 und anteilig KG 600, Baunebenkosten KG 700) und der aktivierten Eigenleistung, jedoch ohne Risiko und Kostenvarianz. Die Kosten der Betriebsausstattung BT KG 600 werden hier nicht berücksichtigt. Angaben brutto.

Grundschule Malmedyer Straße - 21026



Umzug KGS Michaelsbergstraße/ Anpassung

Kurzbeschreibung:

Die Baugenehmigung wurde am 9. Mai erteilt. Erste Arbeiten sowie erforderliche Demon-
tagen haben begonnen. Es konnten bereits
mehrere Bauaufträge an Firmen erteilt
werden. Weitere Ausschreibungen folgen
zeitnah.

Kommunikation zu relevanten Themen findet
mit allen Projektbeteiligten statt.

Die Schul- und OGS-leitung Michaelsbergs-
straße freut sich auf das neue, größere
Schulgebäude.

Grundschule Malmedyer Straße - 21026

Rahmenterminplan



2021				2022				2023				2024				2025				2026				2027			
Q1	Q2	Q3	Q4	Q1	Q2	Q3	Q4	Q1	Q2	Q3	Q4	Q1	Q2	Q3	Q4	Q1	Q2	Q3	Q4	Q1	Q2	Q3	Q4	Q1	Q2	Q3	Q4
					1	2	3	4	G		7	7															
							BB	5	5	5																	
									6	6	6																
											8	8	Ü														

Stand AGW 27.04.2023

Kosten*



Gesamtbaukosten
nach Kostenrahmen /
Planungsbeschluss
1.181.460 €

Datum
Index
Dezember 2021
8,0 %

Gesamtbaukosten
nach Kostenberechnung /
Baubeschluss
1.551.503 €

Datum
Index
Dezember 2022
17,2 %

* Kosten:

Angaben einschließlich der Basiskosten (Kostengruppen KG 200 bis KG 500 und anteilig KG 600, Baunebenkosten KG 700) und der aktivierten Eigenleistung, jedoch ohne Risiko und Kostenvarianz. Die Kosten der Betriebsausstattung BT KG 600 werden hier nicht berücksichtigt. Angaben brutto.

Grundschule Malmedyer Straße - 21026

Rahmenterminplan



2021				2022				2023				2024				2025				2026				2027			
Q1	Q2	Q3	Q4	Q1	Q2	Q3	Q4	Q1	Q2	Q3	Q4	Q1	Q2	Q3	Q4	Q1	Q2	Q3	Q4	Q1	Q2	Q3	Q4	Q1	Q2	Q3	Q4
					1	2	3	4	G		7	7															
							BB	5	5	5																	
									6	6	6																
											8	8	Ü														

Kosten*



Gesamtbaukosten
nach Kostenrahmen /
Planungsbeschluss

1.181.460 €

Dezember 2021

8,0 %

Gesamtbaukosten

nach Kostenberechnung /

Baubeschluss

1.551.503 €

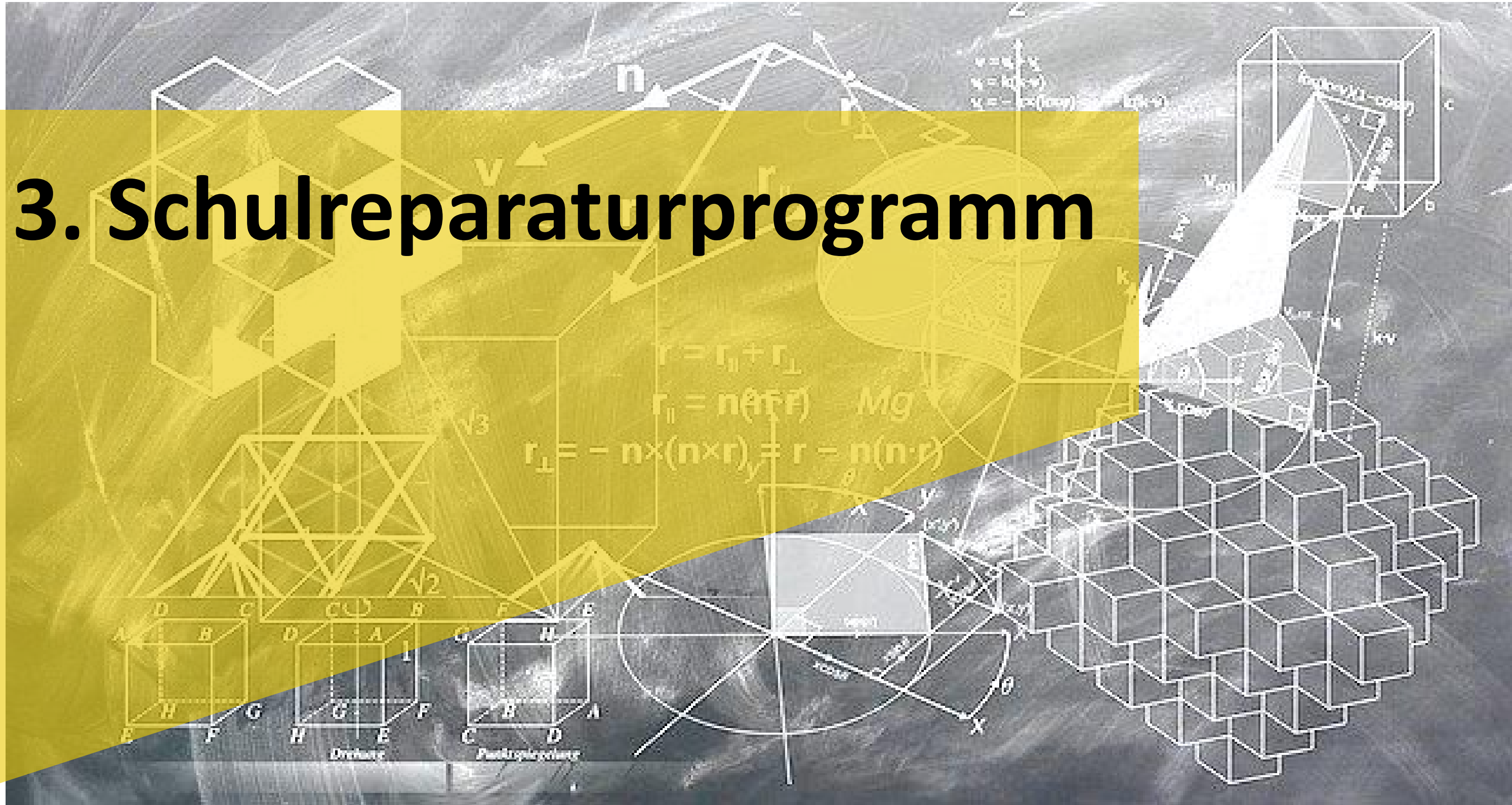
Dezember 2022

17,2 %

* Kosten:

Angaben einschließlich der Basiskosten (Kostengruppen KG 200 bis KG 500 und anteilig KG 600, Baunebenkosten KG 700) und der aktivierten Eigenleistung, jedoch ohne Risiko und Kostenvarianz. Die Kosten der Betriebsausstattung BT KG 600 werden hier nicht berücksichtigt. Angaben brutto.

3. Schulreparaturprogramm



Schulreparaturprogramm 2023

Massnahmen im SRP 2023

Schule	Maßnahme
Grundschulen	
Ahornstraße 60	Bodensanierung Pavillon
Birkstraße 6	Dachsanierung Turn- u. Schwimmhalle, Lichtfassade TH
Düppelstraße 19	GLT-Sanierung, Fenstersanierung
Feldstraße 59	Bodensanierung Pavillon
Gerlachstraße 7	Budgeterweiterung Beleuchtungssanierung
Grünenthaler Str. 2	GLT-Sanierung, Kesseleratz d. Wärmepumpe, Dachsanierung, Fassadenanstrich, 2. BA Deckensanierung
Jesuitenstr. 8	Fenstererneuerung, 2. BA
Kaiserstr. 59	GLT-Sanierung Turnhalle Neu
Karl-Kuck-Str. 35	RLT Turn- u. Schwimmhalle
Kirchberg 14	RLT Turn- u. Schwimmhalle Planungsleistung, Instandsetzung/ Erneuerung Fenster, Putzsanierung
Mataréstraße 11	Fenstererneuerung, Erneuerung Alarmierungsanlage
Oberdorfstr. 11	Kesseleratz durch Wärmepumpe
Passstraße 10	Erneuerung Alarmierungsanlage
Philipp-Neri-Weg 12	Budgeterweiterung Erneuerung Beleuchtung Klassen
Schwalbenweg 4-6	Mittelaufstockung Sanierung Schwimmhalle
Vetschauer Str. 2	Abdichtung erdberührte Bereiche
Gymnasien	
Augustinerbach 5	Deckensanierung Turnhalle u. Lichtfassade
Gangolfsweg 52	Erneuerung Brandwarnanlage
Lütticher Straße 111a	Kanalsanierung, Anpassungsarbeiten Wasserversorgung
Rhein-Maas-Str. 2	GLT Sanierung
Robert-Schuman-Str. 4	GLT Sanierung, Erneuerung Sicherheitsbeleuchtung
Stolberger Str. 200	Erneuerung Abhangdecken 2. BA, Lüftung WC
Hauptschulen	
Malmedyer Straße 12	GLT Sanierung
Gesamtschulen	
Hander Weg 89	Sanierung Abhangdecken u. Bodenbeläge

24 Maßnahmen, mit Ausnahme der Fenstererneuerung Mataréstraße (Kapazitätsprobleme) sind alle Maßnahmen in Planung/ begonnen.

4. Technische Ausstattung

a) Photovoltaik-Anlagen an Schulen



Photovoltaik-Anlagen an Schulen - aktueller Stand der Beauftragung

Projekt	Anlagenleistung in kWp
Schule KKG Dach 3	29
Schule KKG Dach 4	35
Einhard-Gymnasium BA 1/2	110
RS Alkuinstraße 40	120
KGS Birkstraße	75
GGs Heider-Hof-Weg 12	35
KGS Reimser Straße 67	40
GGs Brander Feld Schagenstraße 40	10

Auftrag erteilt
In Vergabeprozess
In Ausschreibung

Bislang beauftragt:
6 Anlagen mit 409 kWp

Photovoltaik-Anlagen an Schulen - Projekte für 2023

Projekt	Anlagenleistung in kWp
Turnhalle Marktschule / Marktstraße 25	60
GGs Am Höfling 14	65
Schule Sonnenscheinstraße 1	50
Montessorischule Kaiserstraße 59	30
GGs Gerlachstraße 7	30
Turnhalle Düppelstraße 19	45
OGS/Turnhalle Reumontstraße 52	29
GGs Haarbachtalstraße	45
Turnhalle Haarbachtalstraße	30
Gesamtschule Bergische Gasse Moltkebahnhof	370
Schulzentrum Hander Weg	340
Inda-Gymnasium BA 1	115
Haus am See, Mensa Einhard-Gymnasium	60
GGs Schönforst, Schwalbenweg	135
Turnhalle GHS Aretzstraße	20
Turnhalle Rombachstraße	50
GGs Oberforstbacher Straße 332	27
Mensa Rhein-Maas-Gymnasium	45
Außenanlage Indagymnasium	20
Bestandsgebäude GGS Schagenstraße 40	30
SUMME	1.596

In Planungsprozess 8 Anlagen
Prüfung auf Eignung 12 Standorte

Photovoltaik-Anlagen an Schulen - Neubauprojekte

Neubauprojekt	Anlagenleistung in kWp
G8/G9 Indagymnasium	20
G8/G9 Rhein Maas Gymnasium	50
G8/G9 Couven Gymnasium	40
SUMME	110

Grundschulen

Installation von stationären Lüftungsanlagen an Grundschulen



Systembild

Kurzbeschreibung:

alle 10 Projekte sind in Betrieb und bereits abgenommen. Alle Schlussrechnungen wurden bezahlt, die Verwendungsnachweise eingereicht und die Förderbeträge durch die Bafa ausbezahlt.

Bei Bruttoinvestitionskosten von ca. 2,59 Mio. € und einer Rückerstattung von 2,07 Mio. € (80%) bleiben für die Stadt Aachen Kosten von 0,52 Mio. €

Vielen Dank für Ihre Aufmerksamkeit