

Protokollauszug

Sitzung des Ausschusses für Schule und Weiterbildung vom 18.04.2024

Zu Ö 5 Bericht zu laufenden Schulbaumaßnahmen

Herr Lambertz vom städtischen Gebäudemanagement stellt den aktuellen Sachstand bei den laufenden Schulbaumaßnahmen anhand einer PowerPoint Präsentation vor (siehe Anlage zur Niederschrift im Ratsinformationssystem).

Frau Griepentrog dankt für die Vorstellung und begrüßt die regelmäßigen Sachstandsberichte zur Verbesserung der Kommunikation zwischen Politik und Verwaltung. Zur besseren Vorbereitung der Beratung am Sitzungstag bittet sie darum, die Unterlagen zukünftig im Vorfeld an die Mitglieder des Ausschusses zu versenden.

Herr Schneider unterstützt diesen Vorschlag, da die geleistete Arbeit in so kurzer Zeit nicht entsprechend gewürdigt werden könne. Auch Herr Auler schließt sich dem an.

Auf Nachfrage von Herrn Becker bestätigt Herr Lambertz, dass die Grundschule Michaelsbergstraße voraussichtlich in den Herbstferien 2024 in das neu hergerichtete Gebäude in der Malmedyer umziehen könne.

Anlage 1 240418_lfd Schulbaumaßnahmen_ASW

Ausschuss für Schule + Weiterbildung

Sachstandsbericht Schulprojekte - Gebäudemanagement E26

Datum: 18.04.2024

stadt aachen

Inhalt

1.) Gymnasien

Maßnahme

19011 Couven-Gymnasium

G8/ G9 - Aufstockung Trakt „D“, 1.+ 2. OG

19012 Rhein-Maas-Gymnasium

G8/ G9 - Aufstockung Verwaltung, 1.OG, Asbestsanierung, NW-Räume

19013 Inda-Gymnasium

G8/ G9 - zweigeschossiger Erweiterungsbau

19017 Gymnasium St. Leonhard

G8/ G9 - Abbruch und neuer Erweiterungsbau

20004 Einhard-Gymnasium

Energetische Hüllsanierung

21038 Schulzentrum Laurensberg

Energetische Hüllsanierung

21063 Inda-Gymnasium

Energetische Hüllsanierung

~~21025 Kaiser-Karls-Gymnasium (BU)~~

~~Fassaden- und Dachsanierung + Erneuerung von Brandschutztüren~~

Inhalt

2.) Grundschulen

Maßnahme

19001	MS Mataréstraße	Neubau Mensa
19002	KGS Am Römerhof	Erweiterungsbau
19003	KGS Auf der Hörn	Erweiterungsbau
19004	GGs Richterich	Erweiterungsbau
21046	KGS Luisenstraße	Speisenversorgung
21048	KGS Beeckstraße	Ersatzbau und Erweiterung
21071	GGs Am Höfling	Therapieräume und Ersatz Pavillon
	Montessori-Zentrum Eilendorf	Erweiterung + Grundsanierung
21023	KGS Bildchen, Reimser Straße	Neubau
	GGs Brander Feld	Erweiterung
21026	Schule Malmedyer Straße	Umzug KGS Michaelsbergstraße / Anpassung
23004	KGS Karl-Kuck-Schule	Speisenversorgung / Betreuungsräume

Inhalt

3.) Schulreparaturprogramm, separater Tagesordnungspunkt Ö 6

4.) Technische Maßnahmen an Schulen

Photovoltaik-Anlagen auf städtischen Gebäuden, hier: Schulen

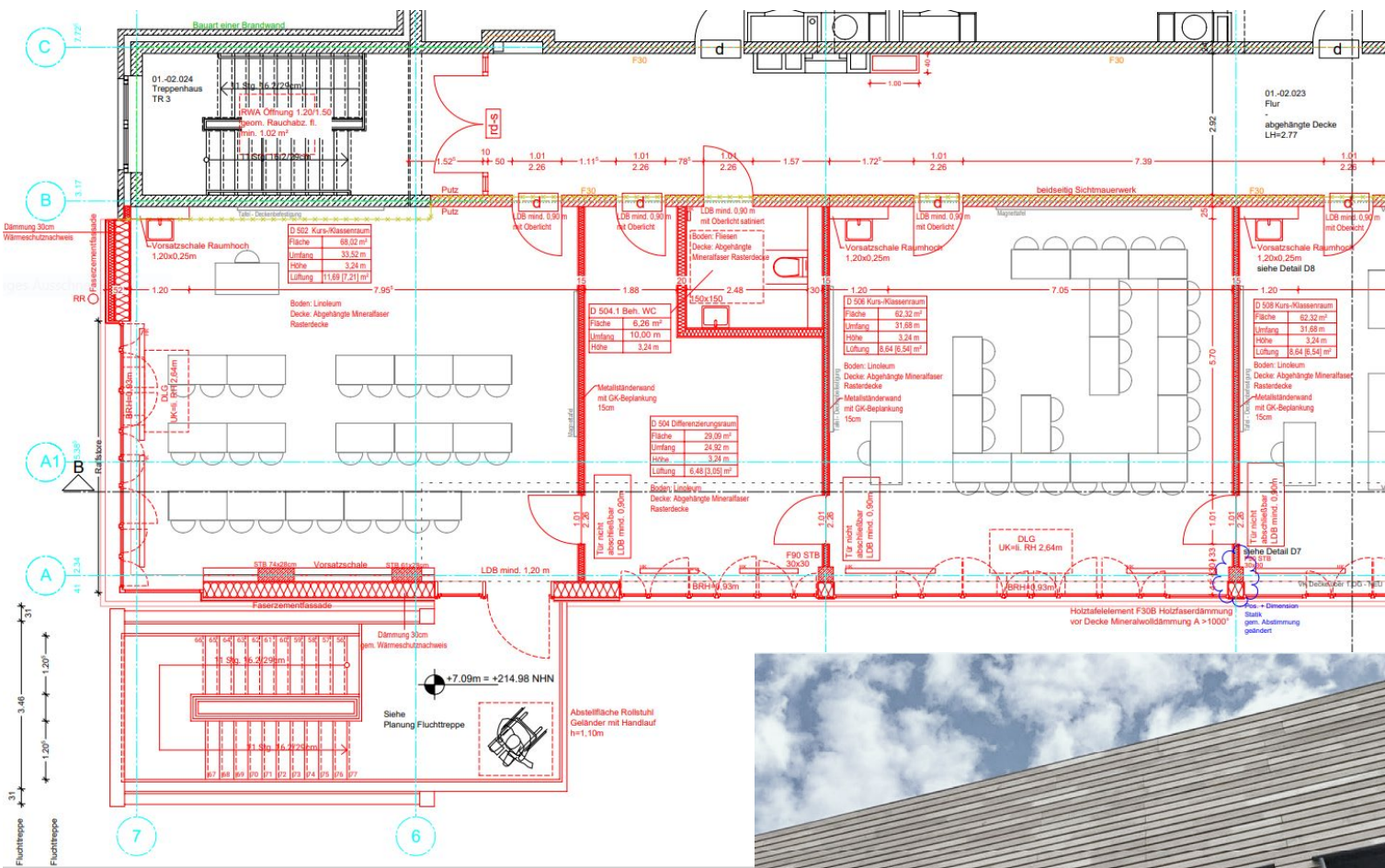
Legende Rahmenterminplan

UV	unterschwelliges Vergabeverfahren	
OV	offenes Verfahren	
VgV	oberschwelliges Vergabeverfahren	
VB	Verfahrensbetreuung / Abstimmung Projektanforderungen	
WS	Workshop / Moderation	
W	Wettbewerb	
FNP	Änderung Flächennutzungsplan	
B	Bebauungsplan	
G	Genehmigungsverfahren	
0		
1		
2		
3		
4		Leistungsphasen
5		
6		
7		
8		
R	Rückbau	
Ü	Inbetriebnahme / Übergabe an Nutzer / Mängelbeseitigung	
PB	Planungsbeschluss	
BB	Baubeschluss	
A	Ausschuss / Bezirk	
	Unterbrechung / haushaltstechnische Pause	

1. Gymnasien



Couven-Gymnasium - 19011



G8/ G9 - Ergänzung Trakt „D“, 1.+ 2. OG

Die Baugenehmigung Aufstockung und Erweiterung wurde am 04.01.2024 erteilt.

Die Interimscontainer zur Auslagerung mussten ein 2. Mal ausgeschrieben werden. Diese werden im April aufgestellt und die Elektroausstattung / Schulanbindung erfolgt im Anschluss.

Die Ausführungsplanung wird weiterhin fortgeschrieben und erste Ausschreibungen gehen ab April auf den Markt. Nach erfolgreicher Vergabe ist der Baubeginn für die Sommerferien geplant, laufende Ausschreibungen: Gerüst, Rohbau und HSL.

Couven-Gymnasium - 19011

Rahmenterminplan



2022				2023				2024				2025				2026				2027			
Q1	Q2	Q3	Q4	Q1	Q2	Q3	Q4	Q1	Q2	Q3	Q4	Q1	Q2	Q3	Q4	Q1	Q2	Q3	Q4	Q1	Q2	Q3	Q4
	1	2	3	3	BB																		
				ASW	4	G	G	7	7	7													
				B			6	6	6														
					5	5	5	5	8	8	8	8	8	ü									



Gesamtbaukosten
nach Kostenrahmen /
Planungsbeschluss
4.590.000 €
April 2021
4,5%

Gesamtbaukosten
nach Kostenberechnung /
Baubeschluss
5.544.000 €
April 2023
17,2%

Stand 20.10.2023

* Kosten:

Angaben einschließlich der Basiskosten (Kostengruppen KG 200 bis KG 500 und anteilig KG 600, Baunebenkosten KG 700) und der aktivierten Eigenleistung, jedoch ohne Risiko und Kostenvarianz. Die Kosten der Betriebsausstattung BT KG 600 werden hier nicht berücksichtigt. Angaben brutto.

Couven-Gymnasium - 19011

Rahmenterminplan



2022				2023				2024				2025				2026				2027			
Q1	Q2	Q3	Q4	Q1	Q2	Q3	Q4	Q1	Q2	Q3	Q4	Q1	Q2	Q3	Q4	Q1	Q2	Q3	Q4	Q1	Q2	Q3	Q4
	1	2	3	3	BB																		
				ASW	4	G	G	G	7	7	7												
				B			6	6	6	6													
					5	5	5	5	5	8	8	8	8	8	ü								

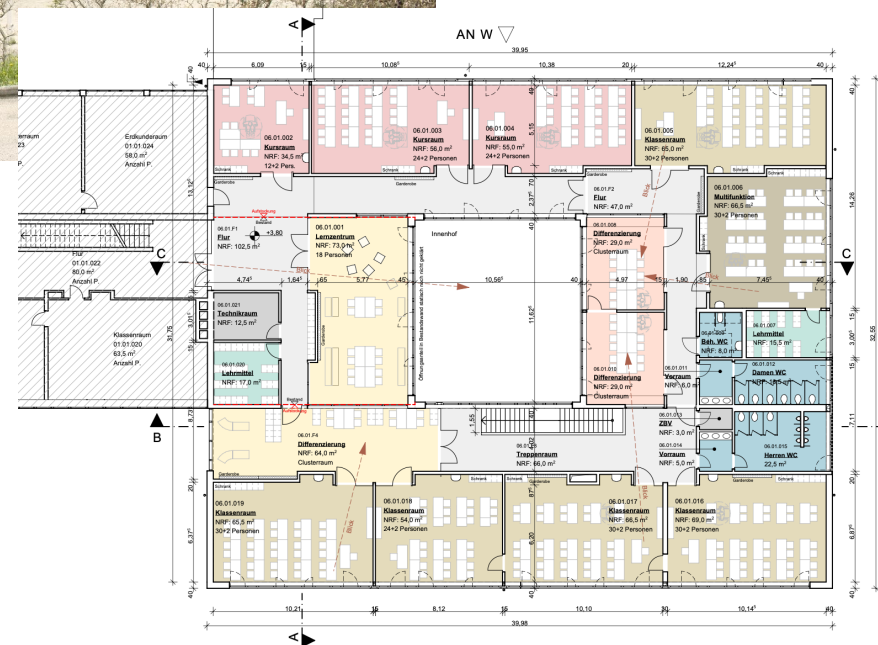


Gesamtbaukosten
nach Kostenrahmen /
Planungsbeschluss
4.590.000 €
April 2021
4,5%

Gesamtbaukosten
nach Kostenberechnung /
Baubeschluss
5.544.000 €
April 2023
17,2%

* Kosten: Angaben einschließlich der Basiskosten (Kostengruppen KG 200 bis KG 500 und anteilig KG 600, Baunebenkosten KG 700) und der aktivierten Eigenleistung, jedoch ohne Risiko und Kostenvarianz. Die Kosten der Betriebsausstattung BT KG 600 werden hier nicht berücksichtigt. Angaben brutto.

Rhein-Maas-Gymnasium - 19012



G8/ G9 - Aufstockung Verwaltung, 1.OG, Asbestsanierung, Verlegung NW-Räume

Das Projekt wurde am 17.08.2023 im ASW beraten, im PLA wurde am 17.08.2023 der **erweiterter Planungsbeschluss** bis LPH6 und im **März 2024** wurde im Rat der Baubeschluss gefasst.

Die Baugenehmigung wird nach erfolgter Klärung von Rückfragen noch im **April** erwartet.

Aktuell läuft die Ausführungsplanung und Vorbereitung der Ausschreibungen.

Die Aufstellung der Interimscontainer (Auslagerung Lehrerzimmer) erfolgt planmäßig Ende 2024.

Zusätzlich werden im Rahmen der BU 4 NW-Räume (Chemie) im UG saniert, Fertigstellung planmäßig in den Sommerferien 2024

Rhein-Maas-Gymnasium - 19012

Rahmenterminplan



2022				2023				2024				2025				2026				2027			
Q1	Q2	Q3	Q4	Q1	Q2	Q3	Q4	Q1	Q2	Q3	Q4	Q1	Q2	Q3	Q4	Q1	Q2	Q3	Q4	Q1	Q2	Q3	Q4
		1	2	2		BB	5	5	5	5													
				3	3			6	6	6	6												
						4	G	G	7	7	7	7	7										
										8	8	8	8	8	8								

Stand AGW 21.09.2023

Kosten*



Gesamtbaukosten
nach Kostenrahmen /
Planungsbeschluss
11.675.000 €

Gesamtbaukosten
nach Kostenberechnung /
Baubeschluss
0 €

Datum

April 2021

Index

4,5%

* Kosten:

Angaben einschließlich der Basiskosten (Kostengruppen KG 200 bis KG 500 und anteilig KG 600, Baunebenkosten KG 700) und der aktivierten Eigenleistung, jedoch ohne Risiko und Kostenvarianz. Die Kosten der Betriebsausstattung BT KG 600 werden hier nicht berücksichtigt. Angaben brutto.

Rhein-Maas-Gymnasium - 19012

Rahmenterminplan



2022				2023				2024				2025				2026				2027			
Q1	Q2	Q3	Q4	Q1	Q2	Q3	Q4	Q1	Q2	Q3	Q4	Q1	Q2	Q3	Q4	Q1	Q2	Q3	Q4	Q1	Q2	Q3	Q4
		1	2	2		BB	5	5	5	5													
				3	3			6	6	6	6												
						4	G	G	7	7	7	7	7										
										8	8	8	8	8	8	Ü							

Kosten*



Gesamtbaukosten
nach Kostenrahmen /
Planungsbeschluss

11.675.000 €

Datum
April 2021

Index
4,5%

Gesamtbaukosten
nach Kostenberechnung /
Baubeschluss

10.274.000 €

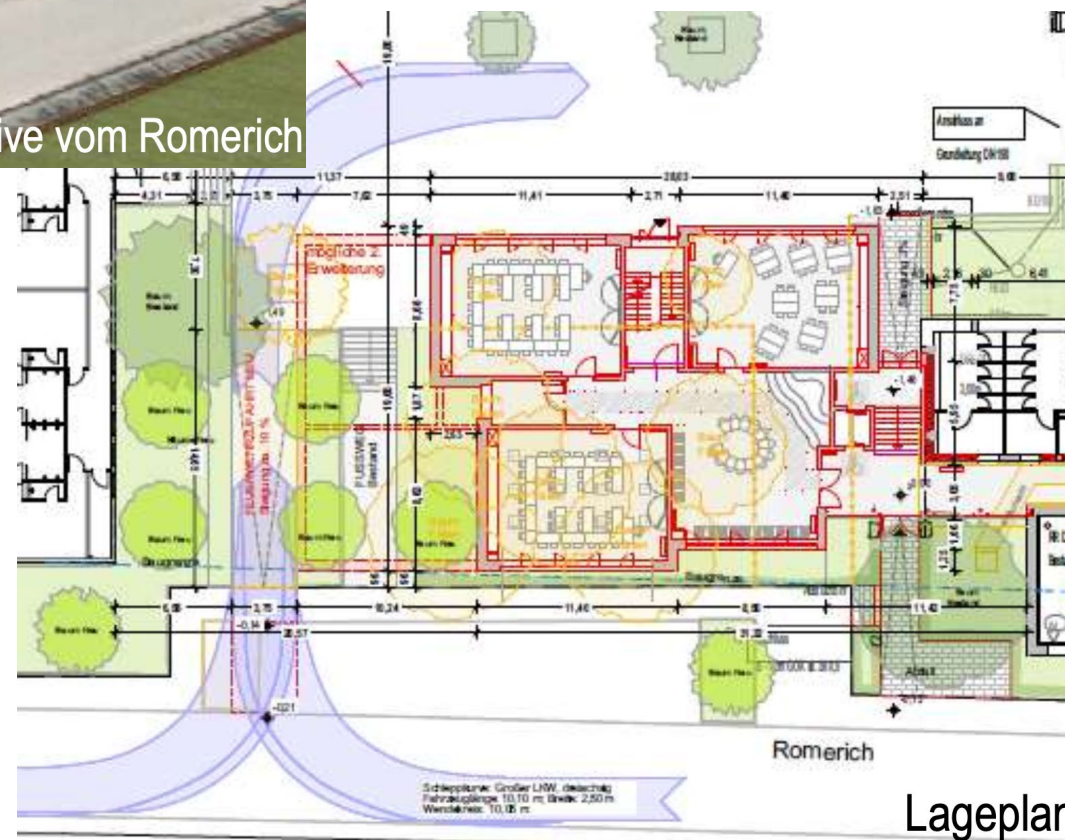
Datum
März 2024

Index
17,2%

* Kosten:

Angaben einschließlich der Basiskosten (Kostengruppen KG 200 bis KG 500 und anteilig KG 600, Baunebenkosten KG 700) und der aktivierten Eigenleistung, jedoch ohne Risiko und Kostenvarianz. Die Kosten der Betriebsausstattung BT KG 600 werden hier nicht berücksichtigt. Angaben brutto.

Inda-Gymnasium - 19013



G8/ G9 - Zweigeschossiger Erweiterungsbau

Die Baugenehmigung liegt mit Datum 18.12.2023 vor.

Der Baubeschluss wurde im März 2024 im Rat der Stadt auf Empfehlung des ASW vom 01.02.2024 und des PLA vom 29.02.2024 gefasst.

Die ersten vorbereitenden Arbeiten (Baumfällarbeiten, Bauschild) sind erfolgt. Im Juli 2024 sollen die Abbruch- und Erdarbeiten für die Kampfmittelsondierung beginnen.

Inda-Gymnasium - 19013

Rahmenterminplan



2022				2023				2024				2025				2026				2027			
Q1	Q2	Q3	Q4	Q1	Q2	Q3	Q4	Q1	Q2	Q3	Q4	Q1	Q2	Q3	Q4	Q1	Q2	Q3	Q4	Q1	Q2	Q3	Q4
		1	2	2		4	G	G	7	7	7	7	7										
				3	3	BB		6	6	6	6												
						5	5	5	5	5	8	8	8	8	8	8	8						

Stand ASW 21.09.2024

Kosten*



Gesamtbaukosten
nach Kostenrahmen /
Planungsbeschluss

5.421.000 €

Datum
April 2021

Index
4,5%

Gesamtbaukosten

nach Kostenberechnung /
erweiterter Planungsbeschluss *(eingeschränkt bis LPH 6)*

8.170.000 €

Datum
Juni 2023

Index
17,2%

* Kosten:

Angaben einschließlich der Basiskosten (Kostengruppen KG 200 bis KG 500 und anteilig KG 600, Baunebenkosten KG 700) und der aktivierten Eigenleistung, jedoch ohne Risiko und Kostenvarianz. Die Kosten der Betriebsausstattung BT KG 600 werden hier nicht berücksichtigt. Angaben brutto.

Inda-Gymnasium - 19013

Rahmenterminplan



2022				2023				2024				2025				2026				2027			
Q1	Q2	Q3	Q4	Q1	Q2	Q3	Q4	Q1	Q2	Q3	Q4	Q1	Q2	Q3	Q4	Q1	Q2	Q3	Q4	Q1	Q2	Q3	Q4
		1	2	2	PB	4	G	BB															
				3	3	5	5	5	7	7	7	7	7										
								6	6	6	6	6						Ü	Ü				
								8		8	8	8	8	8	8	8	8						

Kosten*



Gesamtbaukosten
nach Kostenrahmen /
Planungsbeschluss

5.421.000 €

Datum
April 2021

Index
4,5%

Gesamtbaukosten
nach Kostenberechnung /
Baubeschluss

8.170.000 €

Datum
März 2024

Index
17,2%

* Kosten:

Angaben einschließlich der Basiskosten (Kostengruppen KG 200 bis KG 500 und anteilig KG 600, Baunebenkosten KG 700) und der aktivierten Eigenleistung, jedoch ohne Risiko und Kostenvarianz. Die Kosten der Betriebsausstattung BT KG 600 werden hier nicht berücksichtigt. Angaben brutto.

St. Leonhard-Gymnasium - 19017

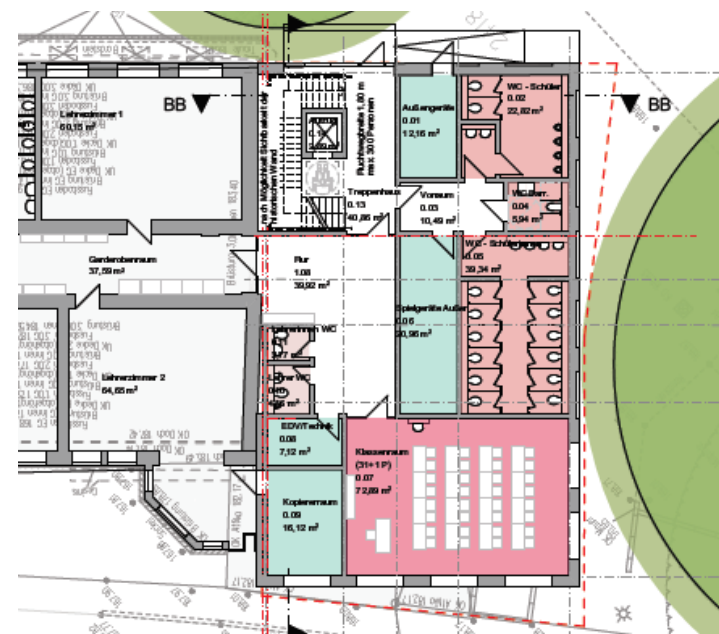
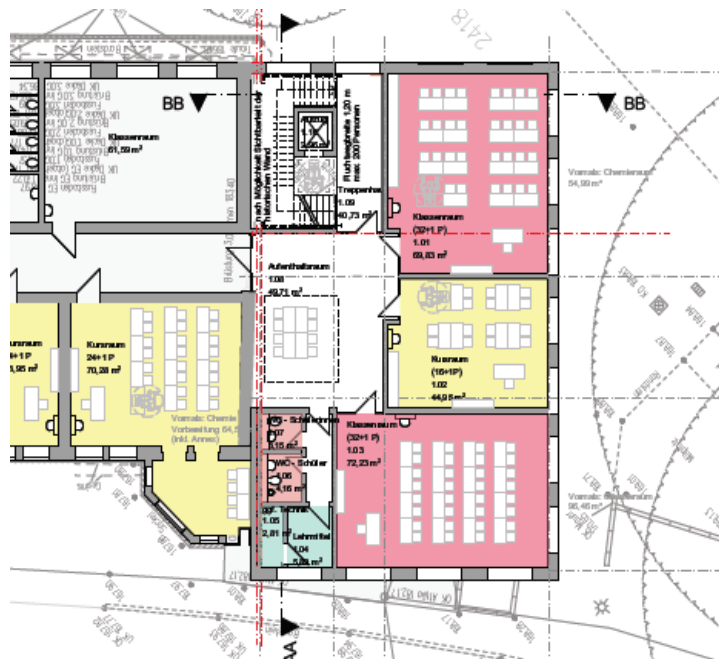


G8/ G9 - Abbruch + neuer Erweiterungsbau

Die Kostenberechnung mit Abschluss LPH3 liegt seit Ende Oktober 2023 vor.

Aufgrund der bereits mit dem Ergebnis LPH2 zu erwartenden Höhe der Projektkosten wurde nach Vorlage der KB (LPH3) die Planung gestoppt, da das Ergebnis massiv von den erwarteten Projektkosten gemäß LPH0 (Kostenrahmen mit Stand April 2021) abweicht.

Parallel hat E26/45 einen Prüfauftrag von FB45 zu Alternativen bearbeitet.



St. Leonhard-Gymnasium - 19017

Rahmenterminplan



2022				2023				2024				2025				2026				2027				2028			
Q1	Q2	Q3	Q4	Q1	Q2	Q3	Q4	Q1	Q2	Q3	Q4	Q1	Q2	Q3	Q4	Q1	Q2	Q3	Q4	Q1	Q2	Q3	Q4	Q1	Q2	Q3	Q4
			1		3	3	4	G	G																		
		2	2				BB	5	5	5																	
										6	6	7	7	7					Ü								
												8	8	8	8	8	8										

Stand 20.10.2023

Kosten*



Gesamtbaukosten
nach Kostenrahmen /
Planungsbeschluss
5.248.000 €

Gesamtbaukosten
nach Kostenberechnung /
Baubeschluss
0 €

Datum

April 2021

Index

4,5%

* Kosten:

Angaben einschließlich der Basiskosten (Kostengruppen KG 200 bis KG 500 und anteilig KG 600, Baunebenkosten KG 700) und der aktivierten Eigenleistung, jedoch ohne Risiko und Kostenvarianz. Die Kosten der Betriebsausstattung BT KG 600 werden hier nicht berücksichtigt. Angaben brutto.

St. Leonhard-Gymnasium - 19017

Rahmenterminplan



2022				2023				2024				2025				2026				2027				2028			
Q1	Q2	Q3	Q4	Q1	Q2	Q3	Q4	Q1	Q2	Q3	Q4	Q1	Q2	Q3	Q4	Q1	Q2	Q3	Q4	Q1	Q2	Q3	Q4	Q1	Q2	Q3	Q4
			1		3	3	4	G	G																		
		2		2				BB	5	5	5																
												6	6			7	7	7						Ü			
																8	8	8	8	8	8						

Kosten*



Gesamtbaukosten
nach Kostenrahmen /
Planungsbeschluss

5.248.000 €

April 2021

4,5%

Gesamtbaukosten
nach Kostenberechnung /

**Baubeschluss wird nicht
angestrebt! Planungsstopp**

12.460.000 € (Ergebnis LPH3)

Okt. 2023

17,2%

* Kosten:

Angaben einschließlich der Basiskosten (Kostengruppen KG 200 bis KG 500 und anteilig KG 600, Baunebenkosten KG 700) und der aktivierten Eigenleistung, jedoch ohne Risiko und Kostenvarianz. Die Kosten der Betriebsausstattung BT KG 600 werden hier nicht berücksichtigt. Angaben brutto.

St. Leonhard-Gymnasium - 19017

Kostenbetrachtung – Ausführung mit einzelnen Gewerken
Kostengruppen nach DIN 276 (Stand Entwurfsplanung Oktober 2023)

KGR 100	Grundstück	- kein Ansatz-	
KGR 200	Herrichten	2.161.982,- €	
KGR 300	Bauwerk Konstruktion (o. KGR 380)	4.157.757,- €	„Bauwerkskosten“ KG 300-400:
KGR 400	Bauwerk Technische Anlagen	1.620.264,- €	5.778.021,00 €
KGR 500	Außenanlagen (Kostenrahmen)	104.125,- €	
KGR 600	Beschilderung/Schließanlage	- kein Ansatz -	
Basiskosten KG 200-600, brutto		8.044.128,- €	
KGR 700	Architekten- u. Ingenieure (Baunebenkosten) rd.	2.171.915,- €	
KGR 710	Bauherrenleistungen E26, rd.	550.431,- €	
KGR 800	Finanzierungskosten (Baupreisindex 17,2%), rd.	1.693.289,- €	
Projektkosten brutto, rd.		12.460.000,- €	
 <i>Index 17,2 %, AE-E26 5,5 %, OHNE: Risiko und Varianz,</i>			
Etatisierung bei FB 45			
KGR 470 + 600 Einrichtung rd.		563.785,- €	

Einhard-Gymnasium - 20004



Energetische Hüllsanierung

Kurzbeschreibung:

Die Arbeiten im Rahmen der energetischen Hüllsanierung sind abgeschlossen.

Z. Zt. erfolgen Mängelbeseitigungsarbeiten an den Fassaden.

Im Rahmen der Mängelbeseitigung müssen leider die Fassadenplatten im Bereich 3. BA ausgetauscht werden.

Einhard-Gymnasium - 20004

Rahmenterminplan



2021				2022				2023				2024				2025				2026				2027							
Q1	Q2	Q3	Q4	Q1	Q2	Q3	Q4	Q1	Q2	Q3	Q4	Q1	Q2	Q3	Q4	Q1	Q2	Q3	Q4	Q1	Q2	Q3	Q4	Q1	Q2	Q3	Q4				
4	4	4	5	5																											
				6	7																										
8	8	8	8	8	8	8	8	8	8	Ü																					

Stand AGW 21.09.2023

Kosten*



Gesamtbaukosten
nach Kostenrahmen /
Planungsbeschluss
4.486.000 €

Gesamtbaukosten
nach Kostenberechnung /
Baubeschluss
5.900.000 €
Februar 2018

Gesamtbaukosten
nach Anpassung /
Projektbudget
9.481.193 €
März 2021

Datum
Index

* Kosten:

Angaben einschließlich der Basiskosten (Kostengruppen KG 200 bis KG 500 und anteilig KG 600, Baunebenkosten KG 700) und der aktivierten Eigenleistung, jedoch ohne Risiko und Kostenvarianz. Die Kosten der Betriebsausstattung BT KG 600 werden hier nicht berücksichtigt. Angaben brutto.

Einhard-Gymnasium - 20004

Rahmenterminplan



2021				2022				2023				2024				2025				2026				2027							
Q1	Q2	Q3	Q4	Q1	Q2	Q3	Q4	Q1	Q2	Q3	Q4	Q1	Q2	Q3	Q4	Q1	Q2	Q3	Q4	Q1	Q2	Q3	Q4	Q1	Q2	Q3	Q4				
4	4	4	5	5																											
				6	7																										
8	8	8	8	8	8	8	8	8	8	8	8	8	8																		

Kosten*



Gesamtbaukosten
nach Kostenrahmen /
Planungsbeschluss
4.486.000 €

Gesamtbaukosten
nach Kostenberechnung /
Baubeschluss
5.900.000 €
Februar 2018

Gesamtbaukosten
nach Anpassung /
Projektbudget
9.481.193 €
März 2021

Datum
Index

* Kosten:

Angaben einschließlich der Basiskosten (Kostengruppen KG 200 bis KG 500 und anteilig KG 600, Baunebenkosten KG 700) und der aktivierten Eigenleistung, jedoch ohne Risiko und Kostenvarianz. Die Kosten der Betriebsausstattung BT KG 600 werden hier nicht berücksichtigt. Angaben brutto.

Schulzentrum Laurensberg - 21038



Energetische Hüllsanierung

Kurzbeschreibung:

BA 1: Ist bis zu 98 % fertiggestellt

BA 2: Ist bis zu 96 % fertiggestellt

BA 3: Ist bis zu 96 % fertiggestellt

BA 4: Ist bis zu 96 % fertiggestellt

Restarbeiten und Mängelbehebung an der Fassade / Attika und Sockel.

Schulräume sind in Nutzung, Schulhof ist freigegeben.

Schulzentrum Laurensberg - 21038

Rahmenterminplan



2021				2022				2023				2024		
Q1	Q2	Q3	Q4	Q1	Q2	Q3	Q4	Q1	Q2	Q3	Q4	Q1	Q2	Q3
								Ü						
8	8	8	8	8	8	8	8	8	8					

Stand AGW 21.09.2023

Kosten*



Gesamtbaukosten
nach Kostenrahmen /
Planungsbeschluss

9.500.000 €

März 2018

2,0 %

Gesamtbaukosten
nach Kostenberechnung /
Baubeschluss

11.117.000 €

November 2019

Datum

Index

* Kosten:

Angaben einschließlich der Basiskosten (Kostengruppen KG 200 bis KG 500 und anteilig KG 600, Baunebenkosten KG 700) und der aktivierten Eigenleistung, jedoch ohne Risiko und Kostenvarianz. Die Kosten der Betriebsausstattung BT KG 600 werden hier nicht berücksichtigt. Angaben brutto.

Schulzentrum Laurensberg - 21038

Rahmenterminplan



2021				2022				2023				2024				2025				2026				2027							
Q1	Q2	Q3	Q4	Q1	Q2	Q3	Q4	Q1	Q2	Q3	Q4	Q1	Q2	Q3	Q4	Q1	Q2	Q3	Q4	Q1	Q2	Q3	Q4	Q1	Q2	Q3	Q4				
								ü																							
8	8	8	8	8	8	8	8	8	8	8	8	8	8																		

Kosten*



Gesamtbaukosten
nach Kostenrahmen /
Planungsbeschluss

9.500.000 €

März 2018

2,0 %

Gesamtbaukosten

nach Kostenberechnung /

Baubeschluss

11.117.000 €

November 2019

Datum

Index

* Kosten:

Angaben einschließlich der Basiskosten (Kostengruppen KG 200 bis KG 500 und anteilig KG 600, Baunebenkosten KG 700) und der aktivierten Eigenleistung, jedoch ohne Risiko und Kostenvarianz. Die Kosten der Betriebsausstattung BT KG 600 werden hier nicht berücksichtigt. Angaben brutto.

Inda-Gymnasium - 21063



Energetische Hüllsanierung

Kurzbeschreibung:

BA 1: Die Arbeiten im Rahmen der energetischen Hüllsanierung sind abgeschlossen.

BA 2: Die Arbeiten an der Vorhangfassade sollen im 2. Quartal 2024 abgeschlossen werden.

BA 3: Die Innenarbeiten werden z. Zt. Fertiggestellt. Die Wiederinnutzung aller Räume erfolgte am 15.04.2024.

Die Fassaden- und Dacharbeiten und die Arbeiten im Außenbereich werden im 2. Quartal 2024 fertiggestellt. Restarbeiten und Schlussrechnungen erfolgen nachlaufend.

Inda-Gymnasium - 21063

Rahmenterminplan



2021				2022				2023				2024				2025			
Q1	Q2	Q3	Q4	Q1	Q2	Q3	Q4	Q1	Q2	Q3	Q4	Q1	Q2	Q3	Q4	Q1	Q2	Q3	Q4
				6	6	6	6												
		5	5	5	5	7	7	7	7										
8	8	8	8	8	8	8	Ü	BA1	8	8	8	8	BA2						
									8	8	8	8	8	8	BA3				

Kosten*



Datum

Index

Gesamtbaukosten
nach Kostenrahmen /
Planungsbeschluss

5.950.000 €

März 2018

2,0 %

Gesamtbaukosten
nach Kostenberechnung /
Baubeschluss

10.752.902 €

November 2019

Anpassung nach
Ratsbeschluss/
Projektbudget

+ 1,5 Mio. €

August 2022

* Kosten:

Angaben einschließlich der Basiskosten (Kostengruppen KG 200 bis KG 500 und anteilig KG 600, Baunebenkosten KG 700) und der aktivierten Eigenleistung, jedoch ohne Risiko und Kostenvarianz. Die Kosten der Betriebsausstattung BT KG 600 werden hier nicht berücksichtigt. Angaben brutto.

2. Grundschulen



Vergaberecht

Aufgrund einer Änderung zur Anwendung § 3 Abs. 7 Satz 2 VgV sind nun alle Honorare für Planungsleistungen, die im direkten funktionalen Zusammenhang mit dem Bauvorhaben stehen, zusammenzufassen und die Auftragswerte zur Ermittlung des Vergaberegimes (EU-weit/National) heranzuziehen. Dadurch wird die Schwelle (aktuell 215.000,- € netto) sehr schnell überschritten und schon bei relativ kleinen Bauvorhaben ab einem Projektvolumen (KG 200-500) von rund 600.000-800.000 € sind die Planungsleistungen umfangreich (min. 80%) europaweit auszuschreiben.

Im Vorfeld ist eine detaillierte Betrachtung aller Planungsleistung mit einer möglicher Vergaben vorzunehmen und die 20/80 Regel vorausschauend schon vor der ersten Vergabe zu betrachten.

Derzeit wird mit der Vergabestelle über den Umgang mit bereits laufenden Projekten gesprochen. Geplante Vergaben wurden durch FB 60 zurückgewiesen und sind neu zu planen. Daher sind in verschiedenen Projekten alle weiteren Leistungen ungeachtet ihres Auftragswertes europaweit auszuschreiben. Hier sind teils massive Verzögerungen in den betroffenen Projekten zu erwarten.

Da dies aktuell viele kommunale Bauvorhaben bundesweit betrifft, werden sich die in der letzten Zeit auftretende Verzögerungen noch weiter verschärfen. (VgV-Verfahren 12 Monate, aktuell schon 15 – 16 Monate).

Montessori-Schule Matarèstraße - 19001



Neubau Mensa

Kurzbeschreibung:

Planungsbeschluss im ASW am 28.10.2021 für die Variante I.

Die LPH 2 wird noch im April 2024 abgeschlossen.

Montessori-Schule Matarèstraße - 19001

Rahmenterminplan

● ● ●

2021				2022				2023				2024				2025				2026				2027				2028							
Q1	Q2	Q3	Q4	Q1	Q2	Q3	Q4	Q1	Q2	Q3	Q4	Q1	Q2	Q3	Q4	Q1	Q2	Q3	Q4	Q1	Q2	Q3	Q4	Q1	Q2	Q3	Q4	Q1	Q2	Q3	Q4				
										1	2	3	3																						
				PB	UV	VB	VB	VgV	VgV	VgV									BB																
								UV	UV											G	G														
																				4	5	5		6	6	8	8	8	8	8	8	8	8		Ü

Kosten*

● ● ●

Gesamtbaukosten
nach Kostenrahmen /
Planungsbeschluss
9.088.000 €
Datum Oktober 2021
Index 8,0 %

Gesamtbaukosten
nach Kostenberechnung /
Baubeschluss
0 €

* Kosten: Angaben einschließlich der Basiskosten (Kostengruppen KG 200 bis KG 500 und anteilig KG 600, Baunebenkosten KG 700) und der aktivierten Eigenleistung, jedoch ohne Risiko und Kostenvarianz. Die Kosten der Betriebsausstattung BT KG 600 werden hier nicht berücksichtigt. Angaben brutto.

Stand ASW 21.09.2023

Montessori-Schule Matarèstraße - 19001

Rahmenterminplan



2021				2022				2023				2024				2025				2026				2027				2028			
Q1	Q2	Q3	Q4	Q1	Q2	Q3	Q4	Q1	Q2	Q3	Q4	Q1	Q2	Q3	Q4	Q1	Q2	Q3	Q4	Q1	Q2	Q3	Q4	Q1	Q2	Q3	Q4	Q1	Q2	Q3	Q4
										1	2	2	2																		
			PB	UV	VB	VB	VgV	VgV	VgV				3	3				BB													
								UV	UV									G	G			7	7								
																		4	5	5	6	6	8	8	8	8	8	8	8	8	Ü

Kosten*



Gesamtbaukosten
nach Kostenrahmen /
Planungsbeschluss

9.088.000 €

Oktober 2021

8,0 %

Gesamtbaukosten
nach Kostenberechnung /
Baubeschluss

0 €

Datum

Index

* Kosten:

Angaben einschließlich der Basiskosten (Kostengruppen KG 200 bis KG 500 und anteilig KG 600, Baunebenkosten KG 700) und der aktivierten Eigenleistung, jedoch ohne Risiko und Kostenvarianz. Die Kosten der Betriebsausstattung BT KG 600 werden hier nicht berücksichtigt. Angaben brutto.

KGS Am Römerhof - 19002



Erweiterungsbau

Kurzbeschreibung:

Planungsbeschluss im ASW am 25.10.2022 für die Variante II.

Die Objektplanung Architektur wurde nach einem überschwelligem Verfahren am 28.03.2024 an das Büro pbs architekten vergeben.

Weitere Vergabeverfahren sind in Vorbereitung.

KGS Am Römerhof - 19002

Rahmenterminplan



2022				2023				2024				2025				2026				2027				2028						
Q1	Q2	Q3	Q4	Q1	Q2	Q3	Q4	Q1	Q2	Q3	Q4	Q1	Q2	Q3	Q4	Q1	Q2	Q3	Q4	Q1	Q2	Q3	Q4	Q1	Q2	Q3				
								1	2	3																				
		PB	UV	VB	VgV	VgV	VgV								BB															
						UV	UV											7	7											
														5	5	6	6	8	8	8	8	8	8	8	8	8	8	Ü		

Kosten*



Gesamtbaukosten
nach Kostenrahmen /
Planungsbeschluss

8.399.500 €

August 2022

17,2 %

Gesamtbaukosten
nach Kostenberechnung /
Baubeschluss

0 €

Stand ASW 21.09.2023

Datum

Index

* Kosten:

Angaben einschließlich der Basiskosten (Kostengruppen KG 200 bis KG 500 und anteilig KG 600, Baunebenkosten KG 700) und der aktivierten Eigenleistung, jedoch ohne Risiko und Kostenvarianz. Die Kosten der Betriebsausstattung BT KG 600 werden hier nicht berücksichtigt. Angaben brutto.

KGS Am Römerhof - 19002

Rahmenterminplan



22		2023				2024				2025				2026				2027				2028								
Q3	Q4	Q1	Q2	Q3	Q4	Q1	Q2	Q3	Q4	Q1	Q2	Q3	Q4	Q1	Q2	Q3	Q4	Q1	Q2	Q3	Q4	Q1	Q2	Q3	Q4	Q1				
									1	2	3	3																		
PB	UV	VB	VgV	VgV	VgV	VgV	VgV	VgV									BB	6	6											
						OV	OV	OV						4	G	G			7	7										
							UV	UV							5	5				8	8	8	8	8	8	8	8	8	8	Ü

Kosten*



Gesamtbaukosten
nach Kostenrahmen /
Planungsbeschluss

8.399.500 €

Datum
August 2022

Datum

Index

17,2 %

Gesamtbaukosten

nach Kostenberechnung /
Baubeschluss

0 €

* Kosten:

Angaben einschließlich der Basiskosten (Kostengruppen KG 200 bis KG 500 und anteilig KG 600, Baunebenkosten KG 700) und der aktivierten Eigenleistung, jedoch ohne Risiko und Kostenvarianz. Die Kosten der Betriebsausstattung BT KG 600 werden hier nicht berücksichtigt. Angaben brutto.

KGS Auf der Hörn - 19003



Erweiterungsbau

Kurzbeschreibung:

Planungsbeschluss im ASW am 28.10.2021 für die Variante 6.

Ein Kick-Off Termin hat im August 2023 stattgefunden und die Leistungsphase 1 ist abgeschlossen.

Leistungsphase 2 wird voraussichtlich Mitte Mai abgeschlossen sein.

Zurzeit findet die Abstimmung mit der Denkmalpflege und dem Umweltamt statt.

KGS Auf der Hörn - 19003

Rahmenterminplan



	2022					2023				2024				2025				2026				2027				2028							
	Q4	Q1	Q2	Q3	Q4	Q1	Q2	Q3	Q4	Q1	Q2	Q3	Q4	Q1	Q2	Q3	Q4	Q1	Q2	Q3	Q4	Q1	Q2	Q3	Q4	Q1	Q2	Q3	Q4				
								1	2	3	3																						
PB	UV	VB	VB	VgV	VgV	VgV	VgV							BB																			
						UV	UV									G	G			7	7												
																4	5	5	6	6	8	8	8	8	8	8	8	8	8	8	8	ü	

Kosten*



Gesamtbaukosten
nach Kostenrahmen /
Planungsbeschluss

5.920.673 €

Datum
Oktober 2021

Index
8,0 %

Gesamtbaukosten
nach Kostenberechnung /
Baubeschluss

0 €

Stand ASW 21.09.2023

* Kosten:

Angaben einschließlich der Basiskosten (Kostengruppen KG 200 bis KG 500 und anteilig KG 600, Baunebenkosten KG 700) und der aktivierten Eigenleistung, jedoch ohne Risiko und Kostenvarianz. Die Kosten der Betriebsausstattung BT KG 600 werden hier nicht berücksichtigt. Angaben brutto.

KGS Auf der Hörn - 19003

Rahmenterminplan



	2022				2023				2024				2025				2026				2027				2028			
Q4	Q1	Q2	Q3	Q4	Q1	Q2	Q3	Q4	Q1	Q2	Q3	Q4	Q1	Q2	Q3	Q4	Q1	Q2	Q3	Q4	Q1	Q2	Q3	Q4	Q1	Q2	Q3	Q4
							1	2	2	2																		
PB	UV	VB	VB	VgV	VgV	VgV				3	3			BB														
					UV	UV									G	G				7	7							
															4	5	5	6	6	8	8	8	8	8	8	8	8	Ü

Kosten*



Gesamtbaukosten
nach Kostenrahmen /
Planungsbeschluss

5.920.673 €

Oktober 2021

8,0 %

Gesamtbaukosten
nach Kostenberechnung /
Baubeschluss

0 €

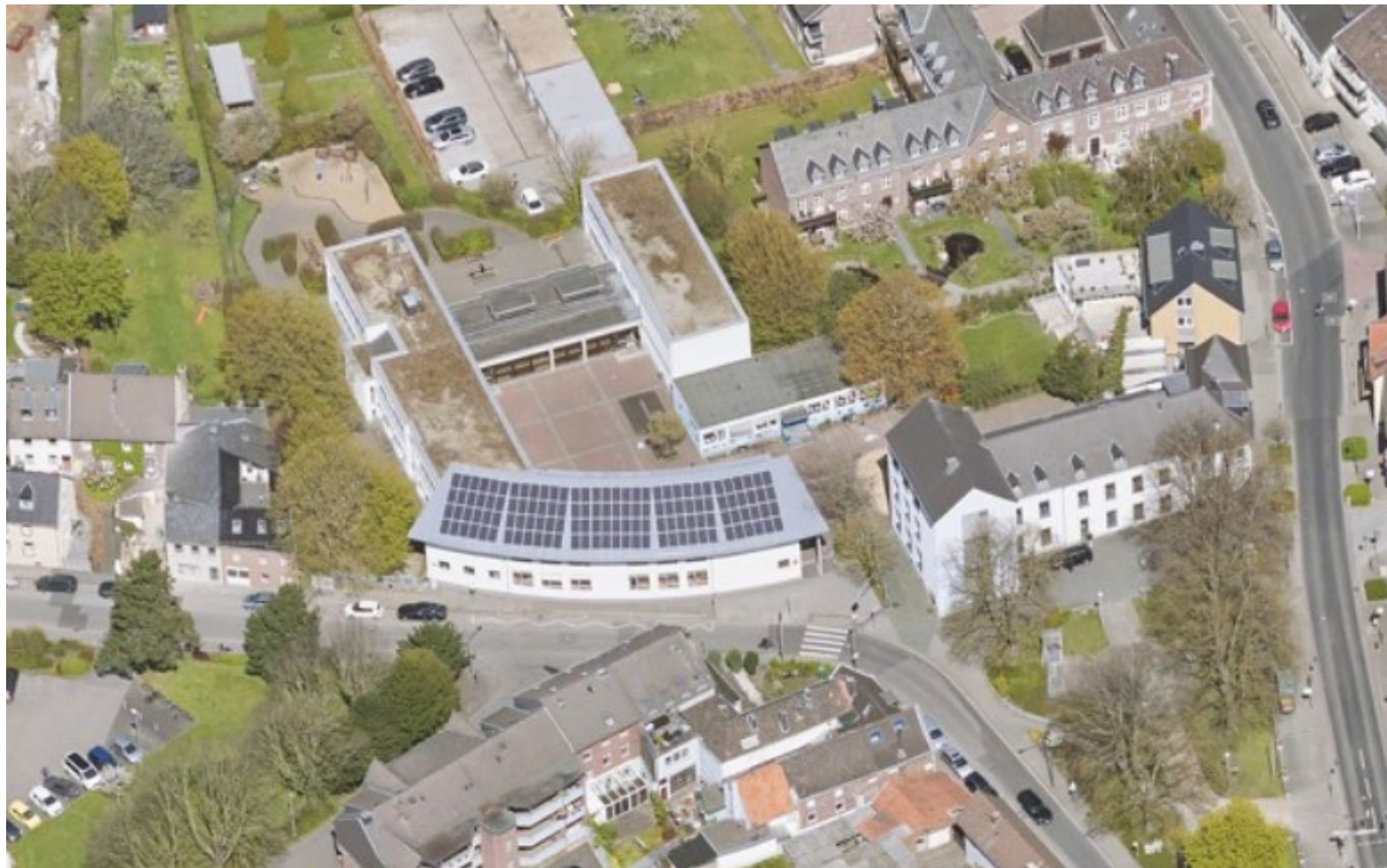
Datum

Index

* Kosten:

Angaben einschließlich der Basiskosten (Kostengruppen KG 200 bis KG 500 und anteilig KG 600, Baunebenkosten KG 700) und der aktivierten Eigenleistung, jedoch ohne Risiko und Kostenvarianz. Die Kosten der Betriebsausstattung BT KG 600 werden hier nicht berücksichtigt. Angaben brutto.

GGG Richterich - 19004



Erweiterungsbau

Kurzbeschreibung:

Planungsbeschluss im ASW am 18.10.2022 für die Variante 2.

Für die Objektplanung Architektur erhielt nach dem überschwelligen Verfahren das Büro ARGE rheinpark_r+kg 5 den Auftrag. Andere Submissionen sind im April erfolgt bzw. erfolgen im Mai.

Die weiteren Vergaben der Fachplaner waren neu zu planen und ebenfalls überschwellig zu vergeben.

GGs Richterich - 19004

Rahmenterminplan



22		2023				2024				2025				2026				2027				20		
Q3	Q4	Q1	Q2	Q3	Q4	Q1	Q2	Q3	Q4	Q1	Q2	Q3	Q4	Q1	Q2	Q3	Q4	Q1	Q2	Q3	Q4	Q1	Q2	
					1	2	3																	
PB	UV	VB	VgV	VgV						BB														
			UV	UV						4		5	5	6	6	7	7	8	8	8	8	8	8	8

Kosten*



Gesamtbaukosten
nach Kostenrahmen /
Planungsbeschluss

8.396.050 €

Datum
August 2022

Index
8 %

Gesamtbaukosten
nach Kostenberechnung /
Baubeschluss

0 €

Stand ASW 21.09.2023

* Kosten:

Angaben einschließlich der Basiskosten (Kostengruppen KG 200 bis KG 500 und anteilig KG 600, Baunebenkosten KG 700) und der aktivierten Eigenleistung, jedoch ohne Risiko und Kostenvarianz. Die Kosten der Betriebsausstattung BT KG 600 werden hier nicht berücksichtigt. Angaben brutto.

GGs Richterich - 19004

Rahmenterminplan



22		2023				2024				2025				2026				2027				2028								
Q3	Q4	Q1	Q2	Q3	Q4	Q1	Q2	Q3	Q4	Q1	Q2	Q3	Q4	Q1	Q2	Q3	Q4	Q1	Q2	Q3	Q4	Q1	Q2	Q3	Q4	Q1				
									1	2	3	3																		
PB	UV	VB	VgV	VgV	VgV	VgV	VgV	VgV									BB	6	6											
						OV	OV	OV						4	G	G			7	7										
							UV	UV							5	5				8	8	8	8	8	8	8	8	8	8	Ü

Kosten*



Gesamtbaukosten
nach Kostenrahmen /
Planungsbeschluss

8.396.050 €

Datum
August 2022

Index
8 %

Gesamtbaukosten
nach Kostenberechnung /
Baubeschluss

0 €

* Kosten:

Angaben einschließlich der Basiskosten (Kostengruppen KG 200 bis KG 500 und anteilig KG 600, Baunebenkosten KG 700) und der aktivierten Eigenleistung, jedoch ohne Risiko und Kostenvarianz. Die Kosten der Betriebsausstattung BT KG 600 werden hier nicht berücksichtigt. Angaben brutto.

KGS Luisenstraße - 21046



Speisenversorgung

Kurzbeschreibung:

Eine ausreichend große Mensa fehlt, gerade im Bezug auf den Anspruch auf Ganztagsbetreuung ab 2026, fehlende Differenzierungsräume und räumliche Defizite in der Verwaltung.

Schulhof, Fläche begrenzt, starker Baumbewuchs des westlichen Schulhofes, Schallsondierung der Wurzeln ist erfolgt, bei einer Bebauung ist bei der Gründung auf die Wurzelbildung Rücksicht zu nehmen.

Nächster Schritt:

Planungsbeschluss am 18.04.2024 (TOP Ö7).

KGS Luisenstraße - 21046

Rahmenterminplan



2023				2024				2025				2026				2027				2028				20			
Q1	Q2	Q3	Q4	Q1	Q2	Q3	Q4	Q1	Q2	Q3	Q4	Q1	Q2	Q3	Q4	Q1	Q2	Q3	Q4	Q1	Q2	Q3	Q4	Q1	Q2		
								1	2	3																	
			PB	VB	VgV	VgV	VgV								BB												
						OV	OV						4	G	G			7	7								
						UV	UV							5	5	6	6	8	8	8	8	Ü					

Kosten*



Gesamtbaukosten
nach Kostenrahmen /
Planungsbeschluss
0 €

Gesamtbaukosten
nach Kostenberechnung /
Baubeschluss
0 €

Datum

Index

* Kosten:

Angaben einschließlich der Basiskosten (Kostengruppen KG 200 bis KG 500 und anteilig KG 600, Baunebenkosten KG 700) und der aktivierten Eigenleistung, jedoch ohne Risiko und Kostenvarianz. Die Kosten der Betriebsausstattung BT KG 600 werden hier nicht berücksichtigt. Angaben brutto.

KGS Luisenstraße - 21046

Rahmenterminplan



	2024				2025				2026				2027				2028				2029				
Q4	Q1	Q2	Q3	Q4	Q1	Q2	Q3	Q4	Q1	Q2	Q3	Q4	Q1	Q2	Q3	Q4	Q1	Q2	Q3	Q4	Q1	Q2	Q3	Q4	Q1
								1	2	3	3														
0	0	PB	UV	VB	VgV	VgV	VgV																		
					OV	OV	OV																		
						UV	UV																		

Kosten*



Gesamtbaukosten
nach Kostenrahmen /
Planungsbeschluss
0 €

Gesamtbaukosten
nach Kostenberechnung /
Baubeschluss
0 €

18.04.2024

Datum
Index

* Kosten:

Angaben einschließlich der Basiskosten (Kostengruppen KG 200 bis KG 500 und anteilig KG 600, Baunebenkosten KG 700) und der aktivierten Eigenleistung, jedoch ohne Risiko und Kostenvarianz. Die Kosten der Betriebsausstattung BT KG 600 werden hier nicht berücksichtigt. Angaben brutto.

KGS Beeckstraße - 21048



Sanierung Aula / Erweiterung

Kurzbeschreibung:

Empfehlung im ASW am 18.08.2022 und Beschluss am 28.09.2022 durch den Rat der Stadt Aachen für die Variante II.

Für die Objektplanung Architektur erhielt das Büro Mescherowsky Architekten den Auftrag. Weitere Submissionen finden von Ende April bis Mitte Mai statt.

Die weiteren Vergaben der Fachplaner mussten neu geplant werden und sind ebenfalls überschwellig zu vergeben.

KGS Beeckstraße - 21048

Rahmenterminplan



2022			2023				2024				2025				2026				2027					
Q2	Q3	Q4	Q1	Q2	Q3	Q4	Q1	Q2	Q3	Q4	Q1	Q2	Q3	Q4	Q1	Q2	Q3	Q4	Q1	Q2	Q3	Q4	Q1	
							1	2	3															
	PB	UV	VB	VgV	VgV	VgV								BB										
					UV	UV								G			7	7						
												4	5		6	6	8	8	8	8	8	8	8	8

Kosten*



Gesamtbaukosten
nach Kostenrahmen /
Planungsbeschluss

4.082.000 €

Datum
August 2022

Index
8 %

Gesamtbaukosten
nach Kostenberechnung /
Baubeschluss

0 €

Sand ASW 21.09.2023

* Kosten:

Angaben einschließlich der Basiskosten (Kostengruppen KG 200 bis KG 500 und anteilig KG 600, Baunebenkosten KG 700) und der aktivierten Eigenleistung, jedoch ohne Risiko und Kostenvarianz. Die Kosten der Betriebsausstattung BT KG 600 werden hier nicht berücksichtigt. Angaben brutto.

GGs Am Höfling - 21071



Therapieräume und Ersatz Pavillon

Kurzbeschreibung:

Derzeit wird die Leistungsphase 2 (Vorentwurf) bearbeitet. Sie soll noch in diesem Monat abgeschlossen werden.

Ein Beschluss ist für Juni (20.06.2024) geplant, Versand der Unterlagen bis Ende Mai.

GGs Am Höfling - 21071

Rahmenterminplan



2022			2023				2024				2025				2026		
Q2	Q3	Q4	Q1	Q2	Q3	Q4	Q1	Q2	Q3	Q4	Q1	Q2	Q3	Q4	Q1	Q2	Q3
					1	2	3										
								BB									
	PB	UV	UV	UV				4	5	6	7	8	8	8	8	8	8

Kosten*



Gesamtbaukosten
nach Kostenrahmen /
Planungsbeschluss

990.350 €

September 2022

8 %

Gesamtbaukosten
nach Kostenberechnung /
Baubeschluss

0 €

Sand ASW 21.09.2023

Datum

Index

* Kosten:

Angaben einschließlich der Basiskosten (Kostengruppen KG 200 bis KG 500 und anteilig KG 600, Baunebenkosten KG 700) und der aktivierten Eigenleistung, jedoch ohne Risiko und Kostenvarianz. Die Kosten der Betriebsausstattung BT KG 600 werden hier nicht berücksichtigt. Angaben brutto.

GGs Am Höfling - 21071

Rahmenterminplan



2022				2023				2024				2025				2026			
Q1	Q2	Q3	Q4	Q1	Q2	Q3	Q4	Q1	Q2	Q3	Q4	Q1	Q2	Q3	Q4	Q1	Q2	Q3	Q4
							1	2	3										
								BB	G	G	G								
		PB	UV	UV	UV	UV	UV	UV	UV	4	5	6		8	8	8	8	Ü	
												7	7	7	7				

Kosten*



Datum

Index

Gesamtbaukosten
nach Kostenrahmen /
Planungsbeschluss

990.350 €

September 2022

8 %

Gesamtbaukosten
nach Kostenschätzung

Vertiefte Kostenschätzung bis 4. Ebene für KG 300

1.420.000 €

April 2024

11 %

Der Zeitplan bedingt bereitgestellte Mittel und eine zeitnahe Genehmigung.

* Kosten:

Angaben einschließlich der Basiskosten (Kostengruppen KG 200 bis KG 500 und anteilig KG 600, Baunebenkosten KG 700) und der aktivierten Eigenleistung, jedoch ohne Risiko und Kostenvarianz. Die Kosten der Betriebsausstattung BT KG 600 werden hier nicht berücksichtigt. Angaben brutto.

Montessori-Zentrum Eilendorf



Erweiterung + Grundsanierung

Kurzbeschreibung:

Die Innenputzarbeiten in Bauteil „C“ haben begonnen. Im Neubau „B“ haben die Estricharbeiten begonnen, er bildet das neue Zentrum der Schule mit großzügiger Aula und Mensa.

Am denkmalgeschützten Altbau sowie am Bestandsgebäude und Neubau sind momentan die Dachdecker und Schlosser tätig.

Die neue Fluchttreppe am Bestandsgebäude „A“ wird vom Stahlbauer vorbereitet, die ersten Innengewerke haben losgelegt.

Montessori-Zentrum Eilendorf

Rahmenterminplan



2021				2022				2023				2024				2025				2026				2027							
Q1	Q2	Q3	Q4	Q1	Q2	Q3	Q4	Q1	Q2	Q3	Q4	Q1	Q2	Q3	Q4	Q1	Q2	Q3	Q4	Q1	Q2	Q3	Q4	Q1	Q2	Q3	Q4				
4	4	4	4	5	5																										
6	7	5	5	5	6	7	7																								
8	8	8	8	8	8	8	8	8	8	8	8	8	8																		

Stand AGW 21.09.2023

Kosten*



Gesamtbaukosten
nach Kostenrahmen /
Planungsbeschluss
9.139.200 €

Gesamtbaukosten
nach Kostenberechnung /
Baubeschluss
14.600.000 €

Datum

Juni 2017

Juni 2020

Index

4,5 %

* Kosten:

Angaben einschließlich der Basiskosten (Kostengruppen KG 200 bis KG 500 und anteilig KG 600, Baunebenkosten KG 700) und der aktivierten Eigenleistung, jedoch ohne Risiko und Kostenvarianz. Die Kosten der Betriebsausstattung BT KG 600 werden hier nicht berücksichtigt. Angaben brutto.

Montessori-Zentrum Eilendorf

Rahmenterminplan



2021				2022				2023				2024				2025				2026				2027			
Q1	Q2	Q3	Q4	Q1	Q2	Q3	Q4	Q1	Q2	Q3	Q4	Q1	Q2	Q3	Q4	Q1	Q2	Q3	Q4	Q1	Q2	Q3	Q4	Q1	Q2	Q3	Q4
4	4	4	4	5	5																						
6	7	5	5	5	6	6	7	7	7	7	7	7															
8	8	8	8	8	8	8	8	8	8	8	8	8	8	8	8	8	Ü										

Kosten*



Gesamtbaukosten
nach Kostenrahmen /
Planungsbeschluss
9.139.200 €

Datum
Juni 2017

Index

Gesamtbaukosten
nach Kostenberechnung /
Baubeschluss
14.600.000 €

Datum
Juni 2020

Index
4,5 %

* Kosten:

Angaben einschließlich der Basiskosten (Kostengruppen KG 200 bis KG 500 und anteilig KG 600, Baunebenkosten KG 700) und der aktivierten Eigenleistung, jedoch ohne Risiko und Kostenvarianz. Die Kosten der Betriebsausstattung BT KG 600 werden hier nicht berücksichtigt. Angaben brutto.

Grundschule Malmedyer Straße - 21026



Umzug KGS Michaelsbergstraße/ Anpassung

Kurzbeschreibung:

Die Baugenehmigung wurde am 9. Mai erteilt. Die Bauarbeiten haben Anfang September 2023 begonnen. Die Baugewerke sind zu 95% beauftragt. Im Innen + Außenbereich sind die Bauarbeiten in der Ausführung.

In das Projekt wurden Bauunterhaltungsmaßnahmen zu Beleuchtung und Akustikdecken übernommen.

Der Umzug der Michaelsbergschule wurde aktuell auf die Herbstferien 2024 terminiert.

Kommunikation zu relevanten Themen findet mit allen Projektbeteiligten statt.

Grundschule Malmedyer Straße - 21026

Rahmenterminplan



2021				2022				2023				2024				2025				2026				2027			
Q1	Q2	Q3	Q4	Q1	Q2	Q3	Q4	Q1	Q2	Q3	Q4	Q1	Q2	Q3	Q4	Q1	Q2	Q3	Q4	Q1	Q2	Q3	Q4	Q1	Q2	Q3	Q4
					1	2	3	4	G		7	7															
							BB	5	5	5																	
									6	6	6																
											8	8	Ü														

Stand AGW 21.09.2023

Kosten*



Gesamtbaukosten
nach Kostenrahmen /
Planungsbeschluss
1.181.460 €

Datum
Index
Dezember 2021
8,0 %

Gesamtbaukosten
nach Kostenberechnung /
Baubeschluss
1.551.503 €

Datum
Index
Dezember 2022
17,2 %

* Kosten:

Angaben einschließlich der Basiskosten (Kostengruppen KG 200 bis KG 500 und anteilig KG 600, Baunebenkosten KG 700) und der aktivierten Eigenleistung, jedoch ohne Risiko und Kostenvarianz. Die Kosten der Betriebsausstattung BT KG 600 werden hier nicht berücksichtigt. Angaben brutto.

Grundschule Malmedyer Straße - 21026

Rahmenterminplan



2021				2022				2023				2024				2025				2026				2027			
Q1	Q2	Q3	Q4	Q1	Q2	Q3	Q4	Q1	Q2	Q3	Q4	Q1	Q2	Q3	Q4	Q1	Q2	Q3	Q4	Q1	Q2	Q3	Q4	Q1	Q2	Q3	Q4
					1	2	3	4	G		7	7															
							BB	5	5	5																	
									6	6	6																
											8	8	8	Ü													

Kosten*



Datum

Index

Gesamtbaukosten
nach Kostenrahmen /
Planungsbeschluss
1.181.460 €

Dezember 2021

8,0 %

Gesamtbaukosten
nach Kostenberechnung /
Baubeschluss
1.551.503 €

Dezember 2022

17,2 %

* Kosten:

Angaben einschließlich der Basiskosten (Kostengruppen KG 200 bis KG 500 und anteilig KG 600, Baunebenkosten KG 700) und der aktivierten Eigenleistung, jedoch ohne Risiko und Kostenvarianz. Die Kosten der Betriebsausstattung BT KG 600 werden hier nicht berücksichtigt. Angaben brutto.

KGS Karl-Kuck-Straße - 23004



Speisenversorgung / Betreuungsräume

Kurzbeschreibung:

Pavillon (Nachmittagsbetreuung) abgängig, Neubau eines Mensagebäudes, Unterbringung der Räume für die Ganztagsbetreuung im Bestand des Gebäudes, Umbauten im Bereich Klassenräume und Verwaltung nach Raumorientierungsliste.

Nächster Schritt:

Planungsbeschluss am 18.04.2024 (TOP Ö8).

KGS Karl-Kuck-Straße - 23004

Rahmenterminplan



	2024				2025				2026				2027				2028				2029				
Q4	Q1	Q2	Q3	Q4	Q1	Q2	Q3	Q4	Q1	Q2	Q3	Q4	Q1	Q2	Q3	Q4	Q1	Q2	Q3	Q4	Q1	Q2	Q3	Q4	Q1
								1	2	3	3														
0	0	PB	UV	VB	VgV	VgV	VgV									BB									
					OV	OV	OV									4	G	G			7	7			
						UV	UV									5	5	6	6	8	8	8	8	8	Ü

Kosten*



Gesamtbaukosten
nach Kostenrahmen /
Planungsbeschluss
0 €

Gesamtbaukosten
nach Kostenberechnung /
Baubeschluss
0 €

Datum

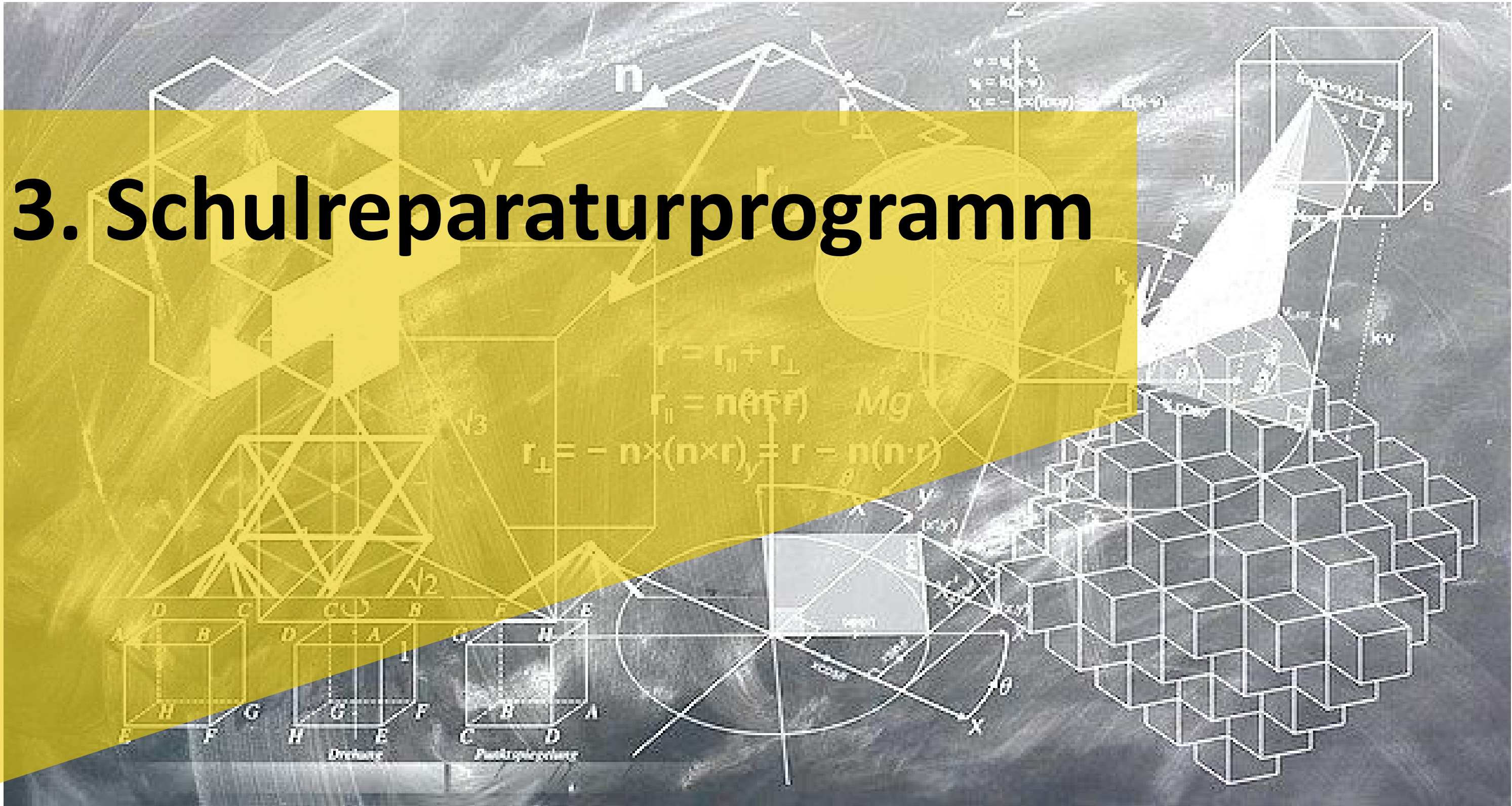
18.04.2024

Index

* Kosten:

Angaben einschließlich der Basiskosten (Kostengruppen KG 200 bis KG 500 und anteilig KG 600, Baunebenkosten KG 700) und der aktivierten Eigenleistung, jedoch ohne Risiko und Kostenvarianz. Die Kosten der Betriebsausstattung BT KG 600 werden hier nicht berücksichtigt. Angaben brutto.

3. Schulreparaturprogramm



Schulreparaturprogramm 2024 - separater Tagesordnungspunkt Ö 6

Schule	Maßnahme
Grundschulen	
Schagenstraße 40	Erneuerung Schwingboden Turnhalle
Jesuitenstr. 20	Denkmalgerechte Sanierung Fassade und Dachstuhl
Förderschulen	
Sonnenscheinstr. 12	Instandsetzung Turnhallendach
Gesamtschule/ Gymnasium	
Hander Weg 89	Instandsetzung Turnhallendächer

Alle Maßnahmen erfordern kurzfristigen Mitteleinsatz, um weiteren Schaden von den Objekten abwenden zu können und die uneingeschränkte Nutzbarkeit zu gewährleisten

4. Technische Ausstattung



Photovoltaik-Anlagen an Schulen



Photovoltaik-Anlagen an Schulen - aktueller Stand

Projekt	Anlagenleistung in kWp
Schule KKG Dach 3	29
Birkstr.	75
GGs Heider-Hof-Weg 12	35
Quartier Schule Reimser Straße 67	40
Quartier Kita Reimser Straße 69	41
RS Alkuinstraße 40	120
Schule KKG Dach 4	35
Schule Einhard-Gymnasium BA 1/2	110
GGs Brander Feld Schagenstraße 40	10
Summe	495

PV- Anlage installiert
Auftrag erteilt
In Vergabeprozess

Bislang installiert:
5 Anlagen mit 295 kWp

Vielen Dank für Ihre Aufmerksamkeit