

Sportpark Soers

Multifunktionsporthalle

Sachstand Szenariobetrachtung

Sportausschuss am 18.06.2024

Sportpark Soers

Teilprojekt Multifunktionssporthalle + Mobility Hub

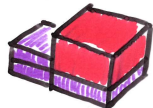
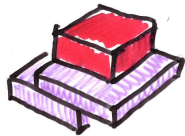
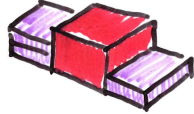
Was ist wesentlich ... Grundsatzentscheidung zu den Leitplanken

- **Wie tickt Aachen im Sport?** Sportfachliche Positionierung hinsichtlich der Prägung und Größenordnung des Sportangebots in der künftigen Multifunktionssporthalle. – Wichtig: Bedarfskonkurrenzen klären!
- **Bedeutung und Nachhaltigkeit der politischen Entscheidung:** Die Masterplanung ist derzeit auf das Basisszenario L ausgelegt. – Mit der sehr stabilisierenden Konsequenz, dass Flächenkonkurrenzen auf dem Areal des ehemaligen Polizeipräsidiums frühzeitig und in der Zusammenschau diskutiert werden konnten. Fazit: Das Szenario L ist möglich, aber nicht notwendig. – Mit der einschränkenden Konsequenz, dass der neu gestaltete öffentliche Raum im unmittelbaren Umfeld der Multifunktionssporthalle lediglich überschaubare Angebote für den nicht organisierten Sport eröffnen kann. Fazit: Je kleiner die Halle ausfällt, umso mehr Möglichkeiten ergeben sich für neue, frei zugängliche Bewegungs- und Sportinfrastrukturen im Freien.
- **Nächster politischer Meilenstein: Grundsatzbeschluss durch den Sportausschuss** | Hinweis auf flankierende Ausschüsse – hier: BV, Planungsausschuss, Finanzausschuss – Erfordernis: **Ratsbeschluss**

Sportpark Soers

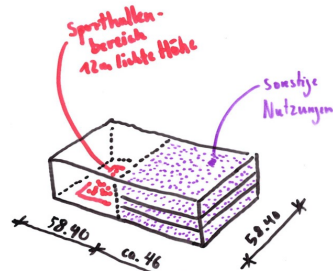
Basisszenarien S, S+, M, L (2023)

Nutzungen

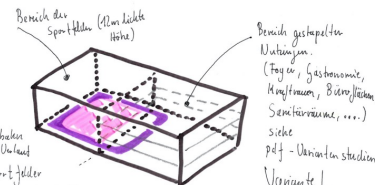


Vierfachhalle
58,40 x 58,40
x 12m

stapelbare
Nutzungen



Variante L
gestapelt
(Schma-Skizze)



Laufbahnen
mit 12m
Licht
Sportfelder
mit min 12m
Lichte

Bereich gestapelte
Nutzungen
(Foyer, Gastsonne,
Kleinfestsaal, Büroflächen,
Sanitäräume, ...)
siehe
pdf - Varianten studien
Variante L

Multifunktionsporthalle								
Räume	Fläche				Zusatz Information			
Allgemeine Anforderungen								
Halle	1215				Dreifachhalle			
Zuschauertribüne	1200				3000 Plätze / Evtl. Kletterwand			
Zuschauerdurchgänge	220				3000:22*2*0,8			
Umkleiden	200				Inklusive bedingt barrierefreies WC			
Duschen	45				Eine barrierefreie Dusche je Umkleide			
Schiedsrichter кабинен	60				6*10qm			
Erste-Hilfe	20				ASR			
Doping kontrolle	12							
Sanitäräume	150				D 32 WC + 16 WB / H 21 UR + 11 WC + 16 WB			
Kraftraum	200				(evtl. 100?)			
Gymnastikhalle	200				100qm-196qm Bsp. jetzige Halle 160			
Gastronomie	150				2 Küchen (70qm)			
Stehbereich	500				0,5m2 für 1/3 der Sitzplätze			
VIP Lounge	200				10 Logen mit je 10 Personen 20qm(30qm?)			
VIP Catering	200				2qm je Sitzplatz			
Lagerräume	100							
Geräteraum	150				DIN min. 121qm			
Ergänzende Räume								
Foyer	200				SCHARrena - Gastro=550 / Schwalbe etwa 180			
Putzraum	20							
Hallenwartraum	24							
Technik Raum	411				(Örtliche Verhältnisse 305)			
Regieraum	20							
Arbeitsplätze	50				Medien / VBL / Scouts			
Summen								
S	NUF	TF	VF	NRF	KGf	BGF	BGF gerundet	
	5136	411	950	6497	837	7334	7.400	
Erweiterte Anforderungen								
Übernahme aus S					S+ = S + Erweiterungen			
S	240				60m			
+	278				Bahn auf 7 Erweitert / 65m / Sandkasten 7x9			
Laufbahn	1015				Entlang der Seiten 208*4,88 Laufbahnbreite			
Summen								
S+	NUF	TF	VF	NRF	KGf	BGF	BGF gerundet	
	6669	534	1234	8436	1087	9523	9.600	
Erweiterte Anforderungen								
Übernahme aus S+					M = S+ + Erweiterungen			
M	240				6 Büros / Teeküche / WC / Archiv (Reichsweg)			
Besprechungsraum	20							
Lagerräume SSB	60							
Kursräume	150							
Physiotherapie Raum	25				3x 50qm Fitnessraum			
Summen								
M	NUF	TF	VF	NRF	KGf	BGF	BGF gerundet	
	7164	573	1325	9062	1168	10230	10.300	
Erweiterte Anforderungen								
Übernahme aus M					L = M + Erweiterungen			
L	721				1936 - Fläche 3-Fachhalle			
Hallenwartraum	24							
Summen								
L	NUF	TF	VF	NRF	KGf	BGF	BGF gerundet	
	7909	633	1463	10005	1289	11294	11.300	

i.A. Arian Moradi

Sportpark Soers

Multifunktionssporthalle „L“ Masterplan Sportpark Soers

Sportfachliche Anforderungen aus dem Spitzen- und Breitensport

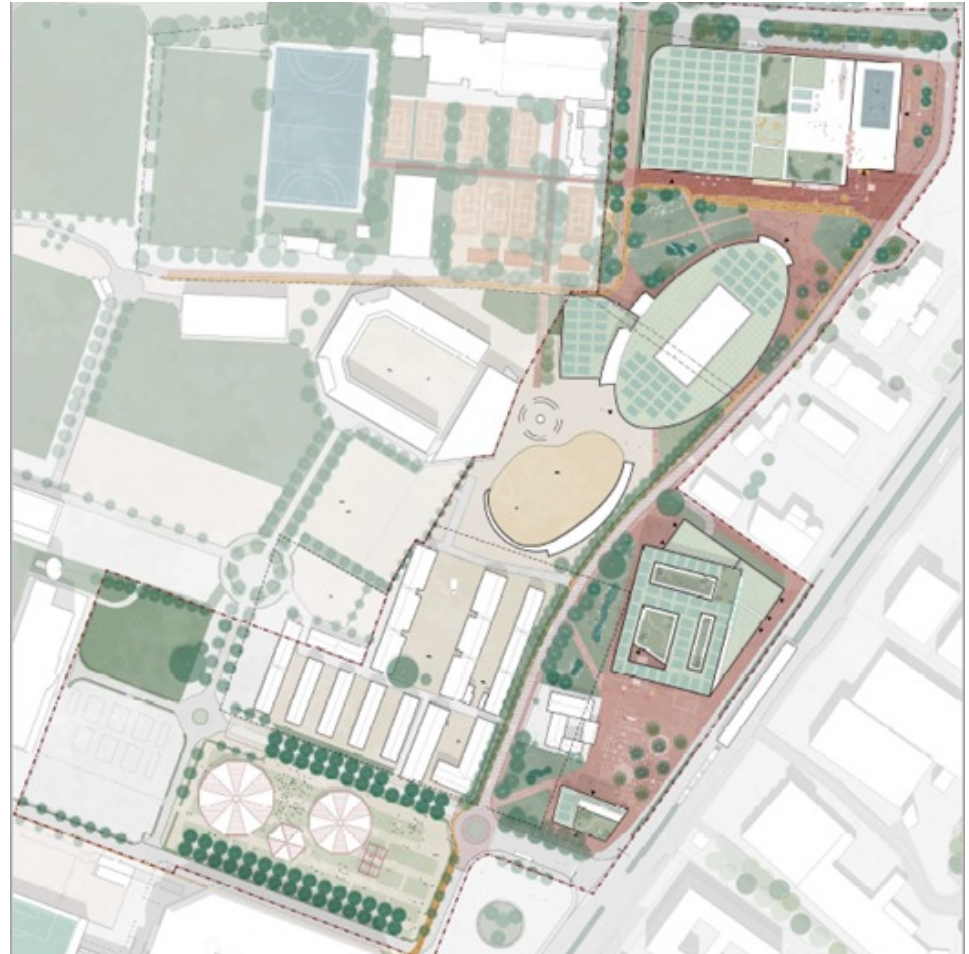
12m Deckenhöhe, 4seitige Tribünen für 3.000 Zuschauer*innen
Teilbarkeit bis hin zu einer Vierfach-Sporthalle (= Anforderungen aus dem Volleyball-Sport)

Innovative Linientechologie | Glasboden (Flexibilisierung: Volleyball, Basketball, Handball, Rollhockey, Badminton, etc.)

Mindestanforderungen gemäß DIN 18032 an Umkleiden, Duschen, Sanitäräumen, Schiedrichter*innenkabinen, Dopingkontrolle, etc.
Sprintbahn (60m), Laufbahn (200m), Weit- | Hochsprung
Raumkapazitäten für Kurse, Kampfsport, Gymnastik, Krafraum, Fitness, Physiotherapie – Büro, Verwaltung, Gastronomie, ViP, etc.

Planungsfachliche Anforderungen an den Hallenbau

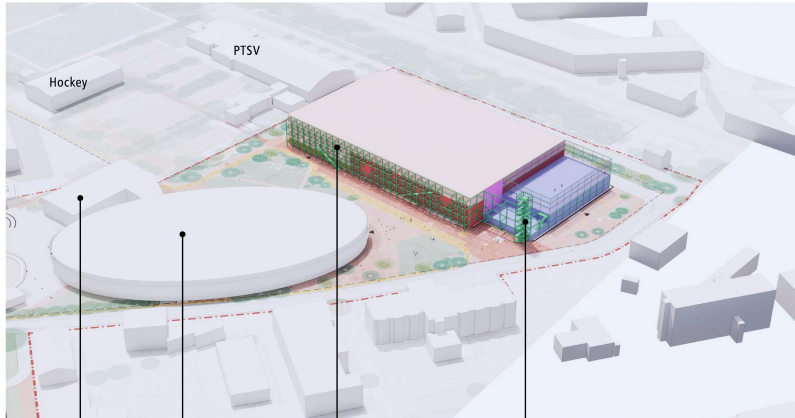
Flächen für Anlieferung, Ver- und Entsorgung, Vorfahrten (Busse, Logistik, barrierefreier Zugang), Brandschutz- und Rettungsbedarfe, Anlagen der Energie- und Wärmeversorgung, Mobilitätsinfrastruktur (Stellplatznachweis) incl. notwendige Verkehrsanlagen





Sportpark Soers

Multifunktionsporthalle „L“ Masterplan Sportpark Soers

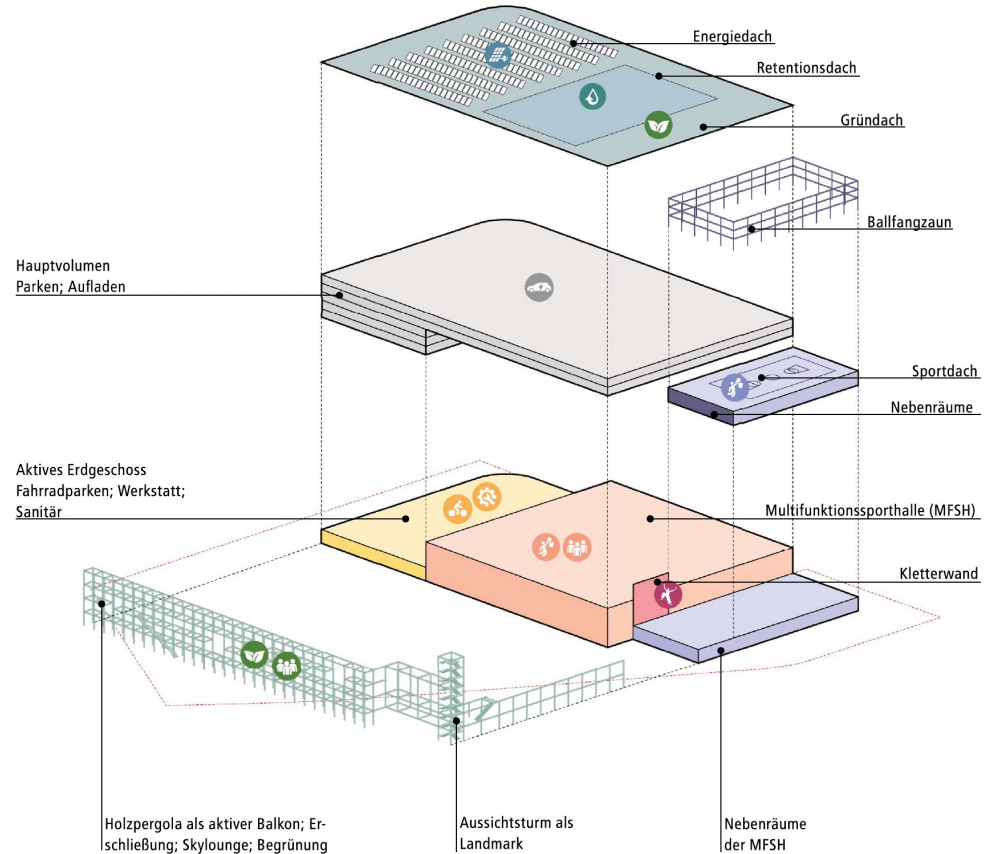


Aufwärmhalle

Reithalle h15m

MobilityHub
46,7m x 79m (1,2,3. Geschoss)
129m x 79m (Obergeschoss)
900 STP

MFSH
112m x 79m mit
Aussichtsturm als Landmark



Sportpark Soers

Teilprojekt Multifunktionssporthalle >> Vertiefte Volumenstudien



Sportpark Soers

Teilprojekt Multifunktionssporthalle >> Bedarfsermittlung

- **Sportentwicklungsplanung:** Q4/2022 - Q2/2024 | Quantitative Bedarfserhebung an normierten Sportstätten, Untersuchung der Sport- und Bewegungsräume im öffentlichen Raum sowie Untersuchung der Angebots- und Vereinsentwicklung | **Fokus: jeweils gesamtstädtisch für Aachen**
-

Stadt Aachen | Federführung: Fachbereich Sport (FB 52) in Zusammenarbeit mit ikps – Institut für Kooperative Planung und Sportentwicklung, zahlreiche Beteiligte (StadtSportbund, Institutionen, Interessenvertretungen, Fachverwaltung, Politik); repräsentative Befragung der Aachener Bevölkerung sowie aller Vereine und Schulen

- **Masterplan-Prozess Sportpark Soers:** Q1/2023 - Q1/2024 | Qualitative Bedarfserhebung auf Basis der örtlichen Bestandsanalyse und des kooperativen Planungs- und Beteiligungsprozesses | **Fokus: Sportpark Soers**
-

Stadt Aachen | Federführung: Fachbereich Stadtentwicklung, -planung und Mobilitätsinfrastruktur (FB 61) mit Karres en Brands | PGT Umwelt und Verkehr und den Sportakteuren: StadtSportbund Aachen | ALRV | PTSV | Alemannia Aachen | ASB | Aachener Hockey Club | Eilendorfer Hockey Club | Aachener Eishockey-Club | Eiskunstlaufverein | ADTV Tanzclub | Eisenbahnsportverein | Deutscher Alpenverein

- **Regionale Sportbedarfe:** Q1/2024 | Anlassbezogene Abfrage an den Regiosportbund und die städtereionsangehörigen Kommunen | **Fokus: Region**

Sportpark Soers

Teilprojekt Multifunktionssporthalle >> Nutzungsprogramm „Sport“



Sportpark Soers

Teilprojekt Multifunktionssporthalle >> Funktionale Anforderungen



Standard

Wettkampftaugliche Dreifachsporthalle (incl. Bundesligatauglichkeit für diverse Ballsportarten)
mit flexibler Trainingsinfrastruktur für den Hallensport

- Dreifachsporthalle mit Trennvorhängen
- 3.000 Zuschauer*innen an allen 4 Seiten
- Deckenhöhe min. 12 m
- Glasboden mit LED-Linientechik
- Mindestanforderungen gem. DIN 18032
- Geräteraum | Krafraum
- Zusätzliche Gymnastikhalle mit großem Spiegel
- Feste Theke / Gastro-Bereich
- VIP/Catering-Bereich mit Küche
- Lagerräume für vereinseigenes Material

Sportpark Soers

Teilprojekt Multifunktionssporthalle: Vorzugsvariante „Standard plus“

Standard plus

Wettkampftaugliche Dreifachsporthalle (incl. Bundesligatauglichkeit für diverse Ballsportarten)
mit flexibler Trainingsinfrastruktur für den Hallensport

- Dreifachsporthalle mit Trennvorhängen
- 3.000 Zuschauer*innen an allen 4 Seiten
- Deckenhöhe min. 12 m
- Glasboden mit LED-Linientechik
- Mindestanforderungen gem. DIN 18032
- Geräteraum | Krafraum
- Zusätzliche Gymnastikhalle mit großem Spiegel
- Feste Theke / Gastro-Bereich
- VIP/Catering-Bereich mit Küche
- Lagerräume für vereinseigenes Material

Lauf und Sprung

Geschäftsstelle Sport

Klettern

Sportpark Soers

Teilprojekt Multifunktionssporthalle: Vorzugsvariante „Standard plus“

Standard plus

Wettkampftaugliche Dreifachsporthalle (incl. Bundesligatauglichkeit für diverse Ballsportarten) mit flexibler Trainingsinfrastruktur für den Hallensport

Ergänzende Funktionsbausteine

Lauf und Sprung

Der Funktionsbaustein **Lauf und Sprung** ermöglicht ganzjährige Indoor-Aktivitäten wie zum Beispiel Laufen (60m-Sprintbahn mit spikefähigem Bodenbelag | optional: 200m-Rundlaufbahn), Weitsprung (Hallen-Weitsprunganlage), Hochsprung und ggf. Kugelstoßen (mit Wurfkäfigen bzw. Fangnetzen). Angestrebt wird eine weitgehend wettkampftaugliche Trainingsinfrastruktur.

Klettern

Der Funktionsbaustein **Klettern** ergänzt Bolder- | Kletterangebote in allen Schwierigkeitsgraden und für alle Altersklassen durch eine witterungsfeste Outdoor-Kletterinfrastruktur an der Halle. Das Angebot adressiert die vor allem im nichtorganisierten Sport konstant hohe Nachfrage in Aachen.

Geschäftsstelle Sport

Der Funktionsbaustein **Geschäftsstelle Sport** sieht Büroflächen und weitere Räumlichkeiten für das Management und den Betrieb der Multifunktionssporthalle, des MobilityHub sowie ggf. weiterreichende Teile des Sportpark Soers vor.

Sportpark Soers

Politische Beratungen im August | September 2024 – Beschlussvorschlag

Die **politischen Gremien** nehmen den Bericht der Verwaltung zur Kenntnis.

Sie bestätigen den gesamtstädtischen **Bedarf an einer Multifunktionssporthalle** am Standort Sportpark Soers entsprechend der in dieser Vorlage beschriebenen Vorzugsvariante „**Standard plus**“ und beauftragen die Verwaltung, auf dieser Grundlage – unter steter Beachtung der Förderrichtlinien – die städtebaulichen und hochbaufachlichen Planungen bis einschließlich Leistungsphase 2 HOAI (**Vorentwurfsplanung incl. Kostenschätzung**) fortzuführen.

Die Verwaltung wird dazu flankierend eine **Machbarkeitsstudie** beauftragen, die verschiedene bauliche Realisierungsansätze der Kombination aus Multifunktionssporthalle und Mobility Hub hinsichtlich Funktionalität, Wirtschaftlichkeit und Betrieb gegenüberstellt.

Sportpark Soers

Politische Beratungsfolge im August | September 2024

18.06.2024 SPA
Sportausschuss
(Zwischenbericht)

06.08.2024 ALLRIS-Frist
Ratsvorlage

27.08.2024 SPA
Sportausschuss
27.08.2024 FinA
Finanzausschuss
28.08.2024 BV 5 Bezirk
Laurensberg
29.08.2024 PLA
Planungsausschuss

04.09.2024 Rat

