

Ausschuss für Schule + Weiterbildung

Schulprojekte - Gebäudemanagement E26

Datum: 20.06.2024

stadt aachen

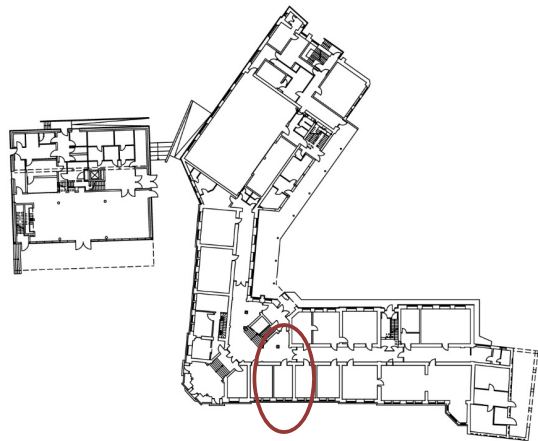
St. Leonhard Gymnasium

Bauliche Maßnahme am Bestand und Erweiterung des Mensagebäudes

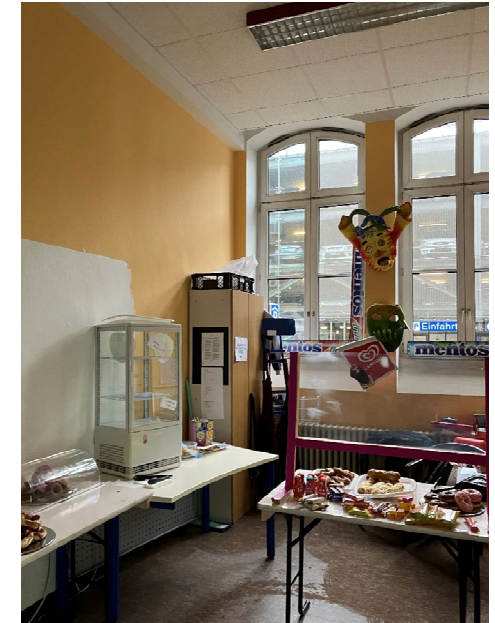


Bauliche Maßnahme am Bestand

Kiosk R023 zu
Gruppenraum



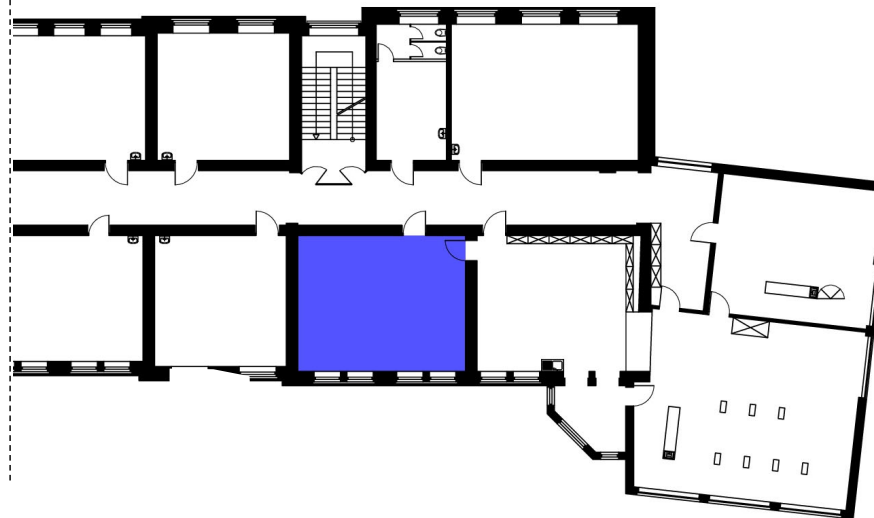
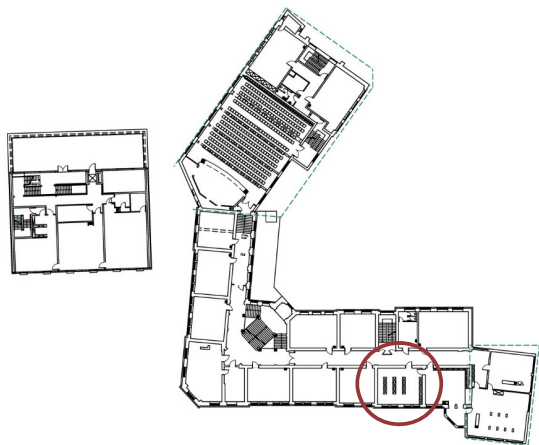
- Klassenraum
- Differenzierung / Mehrzweck
- Kursraum / Fachunterricht / Sammlungen
- Speiseraum / Mensa
- Aula
- Bibliothek
- Sporthalle
- Umkleiden / Waschräume
- WC-Anlagen
- Schüler, Ganztags
- Verwaltung
- Lehrmittel / Kopieren / Kü
- PuMi / Technik / Lager
- schulfremde Nutzung



Erdgeschoss

Bauliche Maßnahme am Bestand

Chemiesammlung R111 zu
Klassenraum



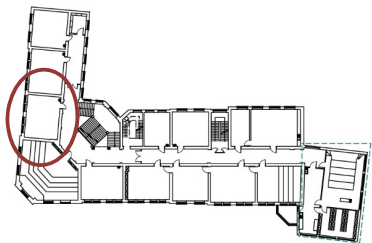
- Klassenraum
- Differenzierung / Mehrzweck
- Kursraum / Fachunterricht / Sammlungen
- Speiseraum / Mensa
- Aula
- Bibliothek
- Sporthalle
- Umkleiden / Waschräume
- WC-Anlagen
- Schüler, Gaunztug
- Verwaltung
- Lehrmittel / Kopieren / Kü
- PuMi / Technik / Lager
- schulfremde Nutzung



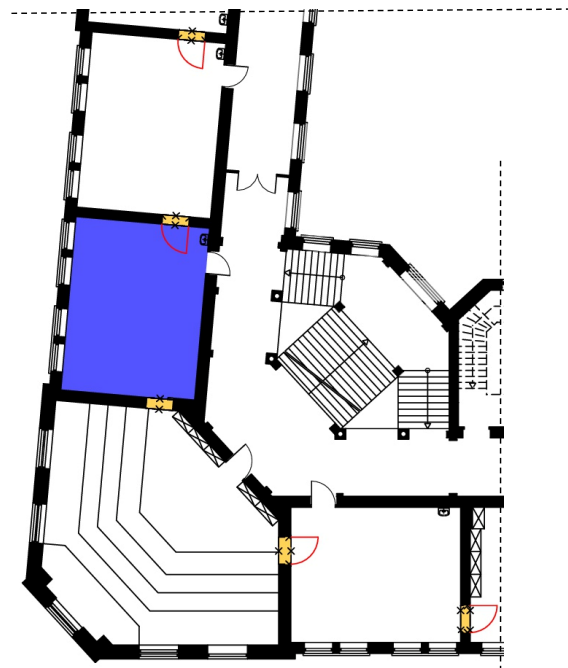
1.OG

Bauliche Maßnahme am Bestand

Musikraum R217 zu
Klassenraum



2.OG

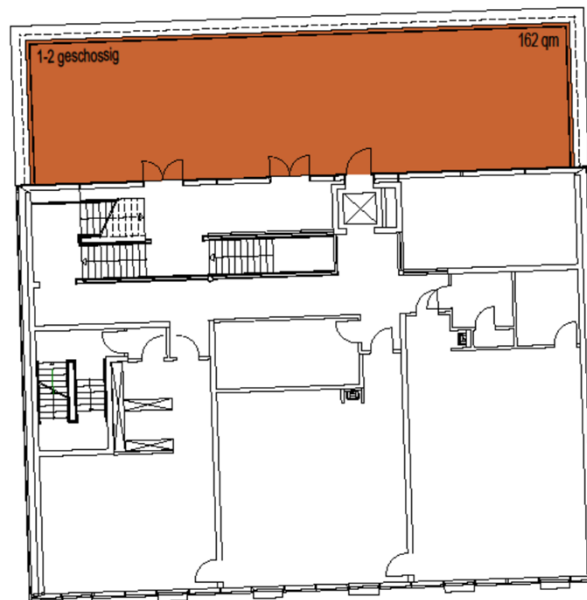
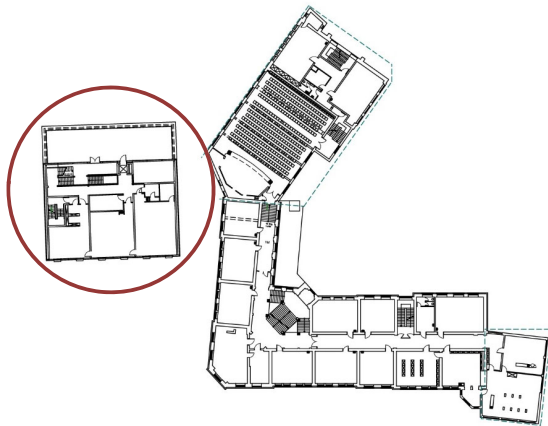


- Klassenraum
- Differenzierung / Mehrzweck
- Kursraum / Fachunterricht / Sammlungen
- Speiseraum / Mensa
- Aula
- Bibliothek
- Sporthalle
- Umkleiden / Waschräume
- WC-Anlagen
- Schüler, Gaunztag
- Verwaltung
- Lehrmittel / Kopieren / Kü
- PuMi / Technik / Lager
- schulfremde Nutzung



Erweiterung Mensagebäude

Ein- oder zweigeschossige Erweiterung der Dachterrasse auf dem Neubau (Mensa) für ein Selbstlernzentrum mit Integration eines Raums für einen Kioskbetrieb



1.OG



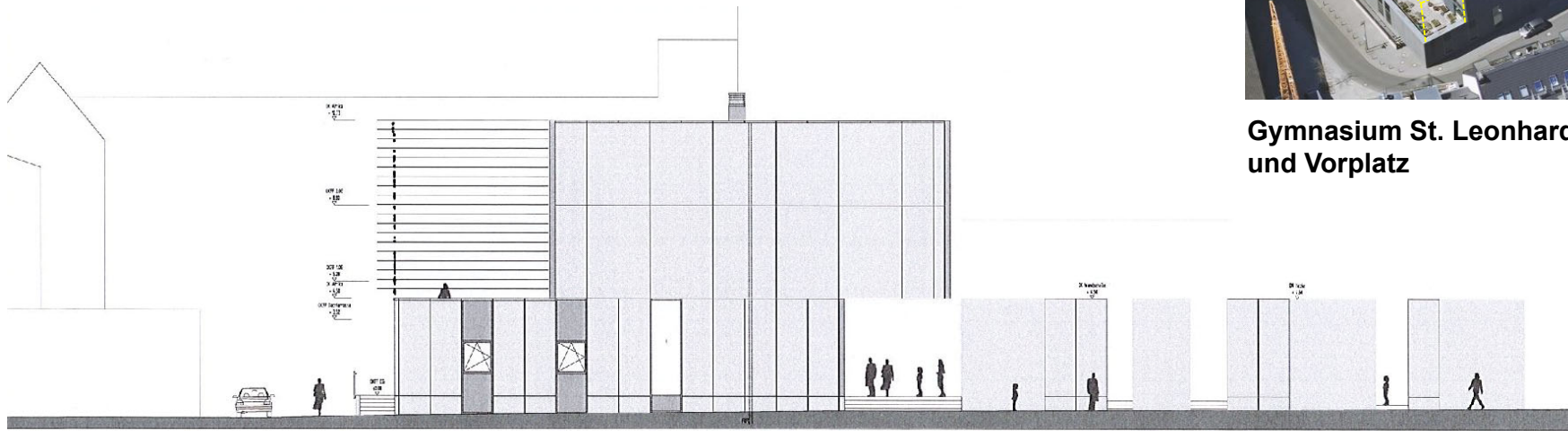
Gymnasium St. Leonhard, Mensagebäude und Vorplatz



Dachterrasse Mensagebäude

Erweiterung Mensagebäude

Ein- oder zweigeschossige Erweiterung der Dachterrasse auf dem Neubau (Mensa) für ein Selbstlernzentrum mit Integration eines Raums für einen Kioskbetrieb



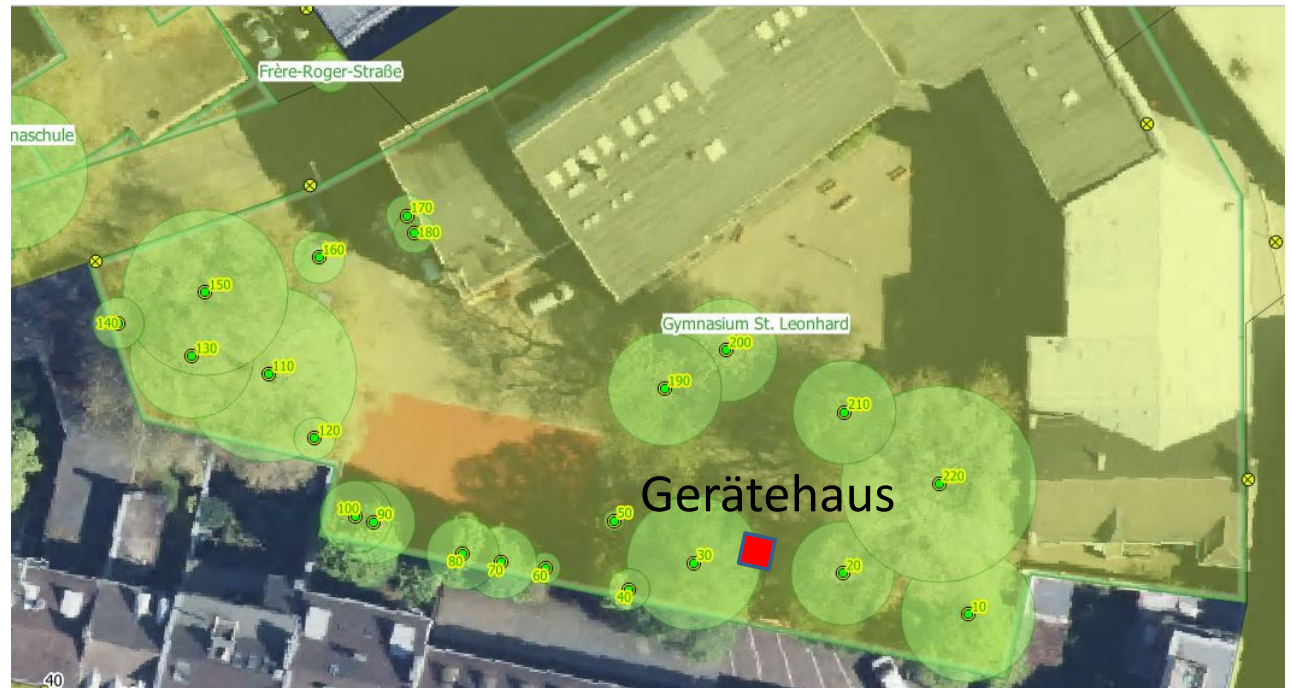
Ansicht Messgebäude und Vorplatz, Skizze pbs architekten



Gymnasium St. Leonhard, Messgebäude und Vorplatz

Errichtung eines kleinen Gebäudes auf dem Schulhof für die Verwahrung von Spielgeräten

Luftbild Schulhof mit gesundem Baumbestand





Vielen Dank für Ihre Aufmerksamkeit!

E26/45 Projektentwicklung und zentrale Fachaufgaben