

# Ausschuss für Schule + Weiterbildung

Sachstandsbericht Schulprojekte - Gebäudemanagement E26

Datum: 28.11.2024

stadt aachen

## Inhalt

### 1.) Gymnasien

### Maßnahme

19011 Couven-Gymnasium

G8/ G9 - Aufstockung Trakt „D“, 1.+ 2. OG

19012 Rhein-Maas-Gymnasium

G8/ G9 - Aufstockung Verwaltung, 1.OG, Asbestsanierung, NW-Räume

19013 Inda-Gymnasium

G8/ G9 - zweigeschossiger Erweiterungsbau

23019.7 Gymnasium St. Leonhard

G8/ G9 - a) Umbauten im Bestand

b) Erweiterung des Mensagebäudes

20004 Einhard-Gymnasium

Hüll- und Innensanierung der Aula

21063 Inda-Gymnasium

Energetische Hüllsanierung

## Inhalt

### 2.) Grundschulen

### Maßnahme

19001	MS Mataréstraße	Neubau Mensa
19002	KGS Am Römerhof	Erweiterungsbau
19003	KGS Auf der Hörn	Erweiterungsbau
19004	GGs Richterich	Erweiterungsbau
21046	KGS Luisenstraße	Speisenversorgung
21048	KGS Beeckstraße	Ersatzbau und Erweiterung
21071	GGs Am Höfling	Therapieräume und Ersatz Pavillon
	Montessori-Zentrum Eilendorf	Erweiterung + Grundsanierung
	Grundschule Barbarastraße	Interimslösung
21026	Schule Malmedyer Straße	Umzug KGS Michaelsbergstraße / Anpassung
23004	KGS Karl-Kuck-Schule	Speisenversorgung / Betreuungsräume

## Inhalt

### 3.) Schulreparaturprogramm

### 4.) Objektmanagement

- 1.) Denkmalgerechte Fassadensanierung Anna-Schule
- 2.) Dachsanierung 3-fach Sporthalle Schulzentrum Laurensberg

### 5.) Technische Maßnahmen an Schulen

Photovoltaik-Anlagen auf städtischen Gebäuden, hier: Schulen

## Legende Rahmenterminplan

UV	unterschwelliges Vergabeverfahren	
OV	offenes Verfahren	
VgV	oberschwelliges Vergabeverfahren	
VB	Verfahrensbetreuung / Abstimmung Projektanforderungen	
WS	Workshop / Moderation	
W	Wettbewerb	
FNP	Änderung Flächennutzungsplan	
B	Bebauungsplan	
G	Genehmigungsverfahren	
0		
1		
2		
3		
4		Leistungsphasen
5		
6		
7		
8		
R	Rückbau	
Ü	Inbetriebnahme / Übergabe an Nutzer / Mängelbeseitigung	
PB	Planungsbeschluss	
BB	Baubeschluss	
A	Ausschuss / Bezirk	
	Unterbrechung / haushaltstechnische Pause	

# 1. Gymnasien



## Couven-Gymnasium - 19011



### G8/ G9 - Ergänzung Trakt „D“, 1.+ 2. OG

Die Umbauarbeiten haben in den Sommerferien 2024 mit Gerüststellung u. Abbrucharbeiten begonnen.

In den Herbstferien wurden im 1.OG Rohbauarbeiten ausgeführt.

Teile der Fassade EG/OG werden ab November abschnittsweise rückgebaut.

Die wesentlichen Gewerke wie u.A. Rohbau Holz- und Fassadenbau sind beauftragt und in Ausführung bzw. Ausführungsvorbereitung.

Weitere Ausschreibungen und Vergaben sind in Bearbeitung.

## Couven-Gymnasium - 19011

Rahmenterminplan



2022				2023				2024				2025				2026				2027			
Q1	Q2	Q3	Q4	Q1	Q2	Q3	Q4	Q1	Q2	Q3	Q4	Q1	Q2	Q3	Q4	Q1	Q2	Q3	Q4	Q1	Q2	Q3	Q4
	1	2	3	3	BB																		
				ASW	4	G	G	G	7	7	7												
				B			6	6	6	6													
					5	5	5	5	5	8	8	8	8	8	ü								



Gesamtbaukosten  
nach Kostenrahmen /  
**Planungsbeschluss**  
4.590.000 €  
April 2021  
4,5%

Gesamtbaukosten  
nach Kostenberechnung /  
**Baubeschluss**  
5.544.000 €  
April 2023  
17,2%

Stand ASW 18.04.2024

\* Kosten:

Angaben einschließlich der Basiskosten (Kostengruppen KG 200 bis KG 500 und anteilig KG 600, Baunebenkosten KG 700) und der aktivierten Eigenleistung, jedoch ohne Risiko und Kostenvarianz. Die Kosten der Betriebsausstattung BT KG 600 werden hier nicht berücksichtigt. Angaben brutto.



## Couven-Gymnasium - 19011

### Rahmenterminplan



2022				2023				2024				2025				2026				2027			
Q1	Q2	Q3	Q4	Q1	Q2	Q3	Q4	Q1	Q2	Q3	Q4	Q1	Q2	Q3	Q4	Q1	Q2	Q3	Q4	Q1	Q2	Q3	Q4
	1	2	3	3	BB																		
				ASW	4	G	G	G	7	7	7												
				B			6	6	6	6													
					5	5	5	5	5	8	8	8	8	8	8	ü							

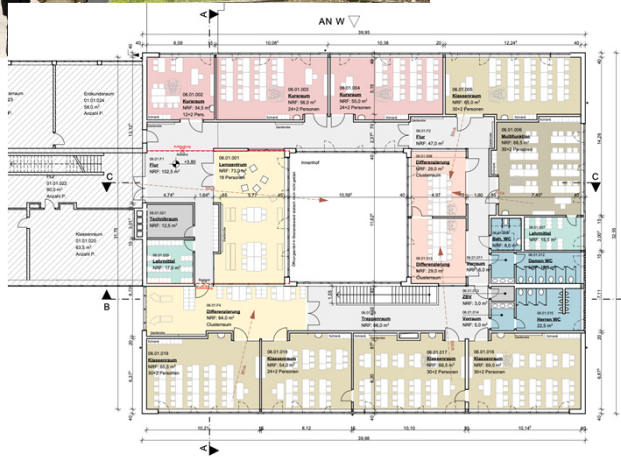


Gesamtbaukosten  
nach Kostenrahmen /  
**Planungsbeschluss**  
4.590.000 €  
April 2021  
4,5%

Gesamtbaukosten  
nach Kostenberechnung /  
**Baubeschluss**  
5.544.000 €  
April 2023  
17,2%

\* Kosten: Angaben einschließlich der Basiskosten (Kostengruppen KG 200 bis KG 500 und anteilig KG 600, Baunebenkosten KG 700) und der aktivierten Eigenleistung, jedoch ohne Risiko und Kostenvarianz. Die Kosten der Betriebsausstattung BT KG 600 werden hier nicht berücksichtigt. Angaben brutto.

## Rhein-Maas-Gymnasium - 19012



### G8/G9 - Aufstockung Verwaltung, 1.OG, Asbestsanierung, Verlegung NW-Räume

17.08.2023 PLA erweiterter Planungsbeschluss bis LPH6  
**März 2024** Baubeschluss.

Baugenehmigung liegt vor.

Die Ausführungsplanung wurde am 18.6.2024 abgegeben.  
Die Ausschreibungen und Vergaben für EG und OG laufen.

Zusätzlich werden im Rahmen der Instandhaltung und Modernisierung 4 NW-Räume (Chemie) im Untergeschoss saniert.

Fertigstellung des UG steht bevor.

Schadstoffsanierung NW Biologie im EG abgeschlossen.  
Nun beginnt der Ausbau. Fertigstellung Biologie ca. April 2025.

## Rhein-Maas-Gymnasium - 19012

Rahmenterminplan



2022				2023				2024				2025				2026				2027			
Q1	Q2	Q3	Q4	Q1	Q2	Q3	Q4	Q1	Q2	Q3	Q4	Q1	Q2	Q3	Q4	Q1	Q2	Q3	Q4	Q1	Q2	Q3	Q4
		1	2	2		PB	5	5	5	5													
				3	3			6	6	6	6												
						4	G	G	G	7	7	7	7										
								BB		8	8	8	8	8	8								

Stand ASW 18.04.2024

Kosten\*



Gesamtbaukosten  
nach Kostenrahmen /  
**Planungsbeschluss**  
11.675.000 €

Gesamtbaukosten  
nach Kostenberechnung /  
**Baubeschluss**  
10.274.000 €

Datum

April 2021

März 2024

Index

4,5%

17,2%

\* Kosten:

Angaben einschließlich der Basiskosten (Kostengruppen KG 200 bis KG 500 und anteilig KG 600, Baunebenkosten KG 700) und der aktivierten Eigenleistung, jedoch ohne Risiko und Kostenvarianz. Die Kosten der Betriebsausstattung BT KG 600 werden hier nicht berücksichtigt. Angaben brutto.

## Rhein-Maas-Gymnasium - 19012

Rahmenterminplan



2022				2023				2024				2025				2026				2027			
Q1	Q2	Q3	Q4	Q1	Q2	Q3	Q4	Q1	Q2	Q3	Q4	Q1	Q2	Q3	Q4	Q1	Q2	Q3	Q4	Q1	Q2	Q3	Q4
		1	2	2		5	5	5	5	5													
				3	3	PB	6	6	6	6	6												
						4	4	G	G	7	7	7	7										
						8	8	BB	8	8	8	8	8	8	8	8	8	8	8	8	8	8	8

Kosten\*



Gesamtbaukosten  
nach Kostenrahmen /  
**Planungsbeschluss**  
11.675.000 €

Datum  
April 2021

Index

4,5%

Gesamtbaukosten  
nach Kostenberechnung /  
**Baubeschluss G8G9 13.03.2024**  
10.274.000 €

**Baubeschluss UG Chemie 13.03.2024**

913.432 €

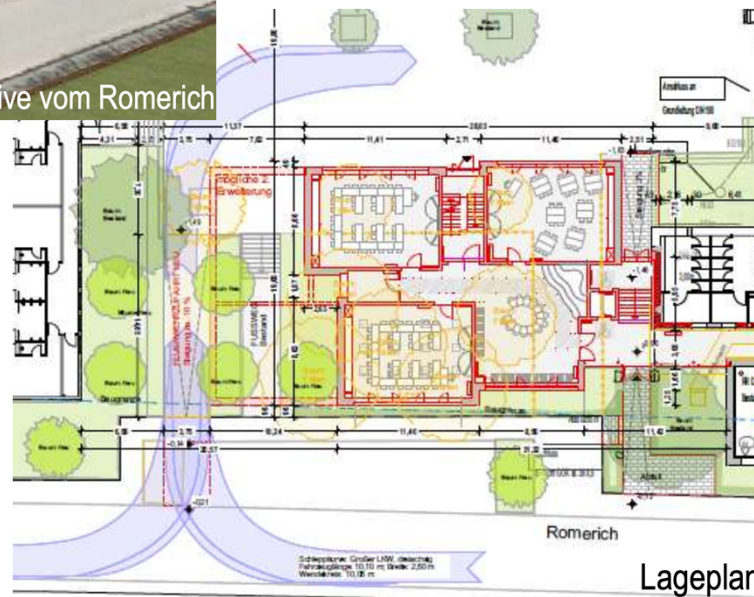
März 2024

17,2%

\* Kosten:

Angaben einschließlich der Basiskosten (Kostengruppen KG 200 bis KG 500 und anteilig KG 600, Baunebenkosten KG 700) und der aktivierten Eigenleistung, jedoch ohne Risiko und Kostenvarianz. Die Kosten der Betriebsausstattung BT KG 600 werden hier nicht berücksichtigt. Angaben brutto.

## Inda-Gymnasium - 19013



## G8/ G9 - Zweigeschossiger Erweiterungsbau

Kurzbeschreibung:

Die Baugenehmigung liegt mit Datum 18.12.2023 vor.

Der Baubeschluss wurde am 13.03.2024 im Rat der Stadt auf Empfehlung des ASW vom 01.02.2024 und des PLA vom 29.02.2024 gefasst.

Die Abbruch- und Erdarbeiten sind erfolgt. Die Rohbauarbeiten haben am 02.09.2024 begonnen. Das Untergeschoss ist im Rohbau fertiggestellt.

## Inda-Gymnasium - 19013

Rahmenterminplan



2022				2023				2024				2025				2026				2027			
Q1	Q2	Q3	Q4	Q1	Q2	Q3	Q4	Q1	Q2	Q3	Q4	Q1	Q2	Q3	Q4	Q1	Q2	Q3	Q4	Q1	Q2	Q3	Q4
		1	2	2	PB	4	G	BB															
				3	3	5	5	5	7	7	7	7	7										
								6	6	6	6	6											
								8		8	8	8	8	8	8	8	8	8	8				

Kosten\*



Gesamtbaukosten  
nach Kostenrahmen /  
**Planungsbeschluss**  
5.421.000 €

Datum  
April 2021

Index  
4,5%

Stand ASW 18.04.2024

Gesamtbaukosten  
nach Kostenberechnung /  
**Baubeschluss**  
8.170.000 €

Datum  
März 2024

Index  
17,2%

\* Kosten:

Angaben einschließlich der Basiskosten (Kostengruppen KG 200 bis KG 500 und anteilig KG 600, Baunebenkosten KG 700) und der aktivierten Eigenleistung, jedoch ohne Risiko und Kostenvarianz. Die Kosten der Betriebsausstattung BT KG 600 werden hier nicht berücksichtigt. Angaben brutto.

## Inda-Gymnasium - 19013

Rahmenterminplan



2022				2023				2024				2025				2026				2027			
Q1	Q2	Q3	Q4	Q1	Q2	Q3	Q4	Q1	Q2	Q3	Q4	Q1	Q2	Q3	Q4	Q1	Q2	Q3	Q4	Q1	Q2	Q3	Q4
		1	2	2	PB	4	G	BB															
				3	3	5	5	5	7	7	7	7	7										
								6	6	6	6	6						Ü	Ü				
								8		8	8	8	8	8	8	8	8						

Kosten\*



Gesamtbaukosten  
nach Kostenrahmen /  
**Planungsbeschluss**  
5.421.000 €

Gesamtbaukosten  
nach Kostenberechnung /  
**Baubeschluss**  
8.170.000 €

Datum

April 2021

März 2024

Index

4,5%

17,2%

\* Kosten:

Angaben einschließlich der Basiskosten (Kostengruppen KG 200 bis KG 500 und anteilig KG 600, Baunebenkosten KG 700) und der aktivierten Eigenleistung, jedoch ohne Risiko und Kostenvarianz. Die Kosten der Betriebsausstattung BT KG 600 werden hier nicht berücksichtigt. Angaben brutto.

## St. Leonhard-Gymnasium – 23019.7a



### G8/ G9 – Umbauten im Bestand

Kurzbeschreibung:

Die Umbauten im Schulgebäude werden durch das Team Objektmanagement geplant und betreut.

In einem ersten Schritt werden vorbereitende Maßnahmen getroffen und die Räume im Bestand R 111 – Chemiesammlung und R 217 Musikraum umgebaut.

Eine Umsetzung ist für das erste Halbjahr 2025 geplant.



## St. Leonhard-Gymnasium - 23019.7a

Rahmenterminplan



2022				2023				2024				2025				2026				2027				2028			
Q1	Q2	Q3	Q4	Q1	Q2	Q3	Q4	Q1	Q2	Q3	Q4	Q1	Q2	Q3	Q4	Q1	Q2	Q3	Q4	Q1	Q2	Q3	Q4	Q1	Q2	Q3	Q4
									PB	1	5																
										2	6																
										3	7	7	Ü														
										5		8	8														

Kosten\*



Gesamtbaukosten  
nach Kostenrahmen /  
**Planungsbeschluss**

130.000 €

20.06.2024

6 bis 4,5 %

Gesamtbaukosten  
nach Kostenberechnung /  
**Baubeschluss**

0 €

Datum

Index

\* Kosten:

Angaben einschließlich der Basiskosten (Kostengruppen KG 200 bis KG 500 und anteilig KG 600, Baunebenkosten KG 700) und der aktivierten Eigenleistung, jedoch ohne Risiko und Kostenvarianz. Die Kosten der Betriebsausstattung BT KG 600 werden hier nicht berücksichtigt. Angaben brutto.

## St. Leonhard-Gymnasium – 23019.7b



### G8/ G9 – Erweiterung des Mensagebäudes

Kurzbeschreibung:

Das Büro pbs architekten haben den Wettbewerb 2009 gewonnen und das Gebäude wurde 2010-2012 geplant und errichtet. Das Architekturbüro wurden mit dem Schulbaupreis NRW 2013 ausgezeichnet und erhielt eine Auszeichnung guter Bauten des BDA. Aus Gründen des Urheberrechts sollte das Büro pbs architekten wieder beauftragt werden die Erweiterung zu planen. Aus Gründen des Vergaberechts wurde ein Verhandlungsverfahren ohne Teilnahmewettbewerb mit einem Teilnehmer durchgeführt. Die weiteren überschwelligen Verfahren laufen.

## St. Leonhard-Gymnasium - 23019.7a

Rahmenterminplan



2022				2023				2024				2025				2026				2027				2028			
Q1	Q2	Q3	Q4	Q1	Q2	Q3	Q4	Q1	Q2	Q3	Q4	Q1	Q2	Q3	Q4	Q1	Q2	Q3	Q4	Q1	Q2	Q3	Q4	Q1	Q2	Q3	Q4
									PB	UV	VgV	1															
											OV	2				4	5	5	6								
											UV		3	3	BB	G	G		7	8	8	Ü					

Kosten\*



Gesamtbaukosten  
nach Kostenrahmen /  
**Planungsbeschluss**

2.144.000 €

20.06.2024

6 bis 4,5 %

Gesamtbaukosten  
nach Kostenberechnung /  
**Baubeschluss**

0 €

Datum

Index

\* Kosten:

Angaben einschließlich der Basiskosten (Kostengruppen KG 200 bis KG 500 und anteilig KG 600, Baunebenkosten KG 700) und der aktivierten Eigenleistung, jedoch ohne Risiko und Kostenvarianz. Die Kosten der Betriebsausstattung BT KG 600 werden hier nicht berücksichtigt. Angaben brutto.

## Einhard-Gymnasium - 20004



### Hüll- und Innensanierung der Aula

Kurzbeschreibung:

Die Aula des Einhard-Gymnasiums wird für schulische Zwecke und als allgemeiner Versammlungsraum genutzt.

Im Zeitraum 2018-2023 erfolgte eine energetische Sanierung des Schulgebäudes.

Von dieser Hüllsanierung wurde die Aula vorläufig ausgenommen.

Neben der energetischen Sanierung der Aula müssen die Lüftungsanlage, Entrauchung sowie die Zentraleinheit der Sicherheitsbeleuchtung dringend erneuert werden.

Dadurch ist die asbesthaltige Unterdecke durch eine neue Unterdecke zu ersetzen.

## Einhard-Gymnasium - 20004

Rahmenterminplan



2024					2025				2026				2027				2028				2029				20					
Q4	Q1	Q2	Q3	Q4	Q1	Q2	Q3	Q4	Q1	Q2	Q3	Q4	Q1	Q2	Q3	Q4	Q1	Q2	Q3	Q4	Q1	Q2	Q3	Q4	Q1	Q2				
									1	2	3	3																		
0	0	0	PB	UV	VB	VgV	VgV	VgV					BB																	
						OV	OV	OV					4	G	G		7	7												
						UV	UV							5	5	6	6	8	8	8	8	8	8	8	Ü					

Kosten\*



Gesamtbaukosten  
nach Kostenrahmen /  
**Planungsbeschluss**

5.803.742 €

29.08.2024

Gesamtbaukosten  
nach Kostenberechnung /  
**Baubeschluss**

0 €

Datum

Index

\* Kosten:

Angaben einschließlich der Basiskosten (Kostengruppen KG 200 bis KG 500 und anteilig KG 600, Baunebenkosten KG 700) und der aktivierten Eigenleistung, jedoch ohne Risiko und Kostenvarianz. Die Kosten der Betriebsausstattung BT KG 600 werden hier nicht berücksichtigt. Angaben brutto.

## Inda-Gymnasium - 21063



### Energetische Hüllsanierung

Kurzbeschreibung:

BA 1: Die Arbeiten im Rahmen der energetischen Hüllsanierung sind abgeschlossen.

BA 2: Die Vorhangfassadenarbeiten werden im 4. Quartal 2024 abgeschlossen.

BA 3: Die Fassaden- und Dacharbeiten werden im 4. Quartal 2024 fertiggestellt. Die Außenanlagenarbeiten, Restarbeiten und Schlussrechnungen erfolgen nachlaufend.

## Inda-Gymnasium - 21063

Rahmenterminplan



2021				2022				2023				2024				2025			
Q1	Q2	Q3	Q4	Q1	Q2	Q3	Q4	Q1	Q2	Q3	Q4	Q1	Q2	Q3	Q4	Q1	Q2	Q3	Q4
				6	6	6	6												
		5	5	5	5	7	7	7	7										
8	8	8	8	8	8	8	Ü	BA1	8	8	8	8	BA2						
									8	8	8	8	8	8	BA3				

Kosten\*



Gesamtbaukosten  
nach Kostenrahmen /  
**Planungsbeschluss**  
5.950.000 €

Gesamtbaukosten  
nach Kostenberechnung /  
**Baubeschluss**  
10.752.902 €

Anpassung nach  
Ratsbeschluss/  
**Projektbudget**  
+ 1,5 Mio. €

Datum

März 2018

November 2019

August 2022

Index

2,0 %

\* Kosten:

Angaben einschließlich der Basiskosten (Kostengruppen KG 200 bis KG 500 und anteilig KG 600, Baunebenkosten KG 700) und der aktivierten Eigenleistung, jedoch ohne Risiko und Kostenvarianz. Die Kosten der Betriebsausstattung BT KG 600 werden hier nicht berücksichtigt. Angaben brutto.

## Inda-Gymnasium - 21063

Rahmenterminplan



2021				2022				2023				2024				2025			
Q1	Q2	Q3	Q4	Q1	Q2	Q3	Q4	Q1	Q2	Q3	Q4	Q1	Q2	Q3	Q4	Q1	Q2	Q3	Q4
				6	6	6	6												
		5	5	5	5	7	7	7	7										
8	8	8	8	8	8	8	Ü	BA1	8	8	8	8	8	8	BA2				
									8	8	8	8	8	8	8	8	BA3		

Kosten\*



Gesamtbaukosten  
nach Kostenrahmen /  
**Planungsbeschluss**  
5.950.000 €

Gesamtbaukosten  
nach Kostenberechnung /  
**Baubeschluss**  
10.752.902 €

Anpassung nach  
Ratsbeschluss/  
**Projektbudget**  
+ 1,5 Mio. €

Datum

März 2018

November 2019

August 2022

Index

2,0 %

\* Kosten:

Angaben einschließlich der Basiskosten (Kostengruppen KG 200 bis KG 500 und anteilig KG 600, Baunebenkosten KG 700) und der aktivierten Eigenleistung, jedoch ohne Risiko und Kostenvarianz. Die Kosten der Betriebsausstattung BT KG 600 werden hier nicht berücksichtigt. Angaben brutto.

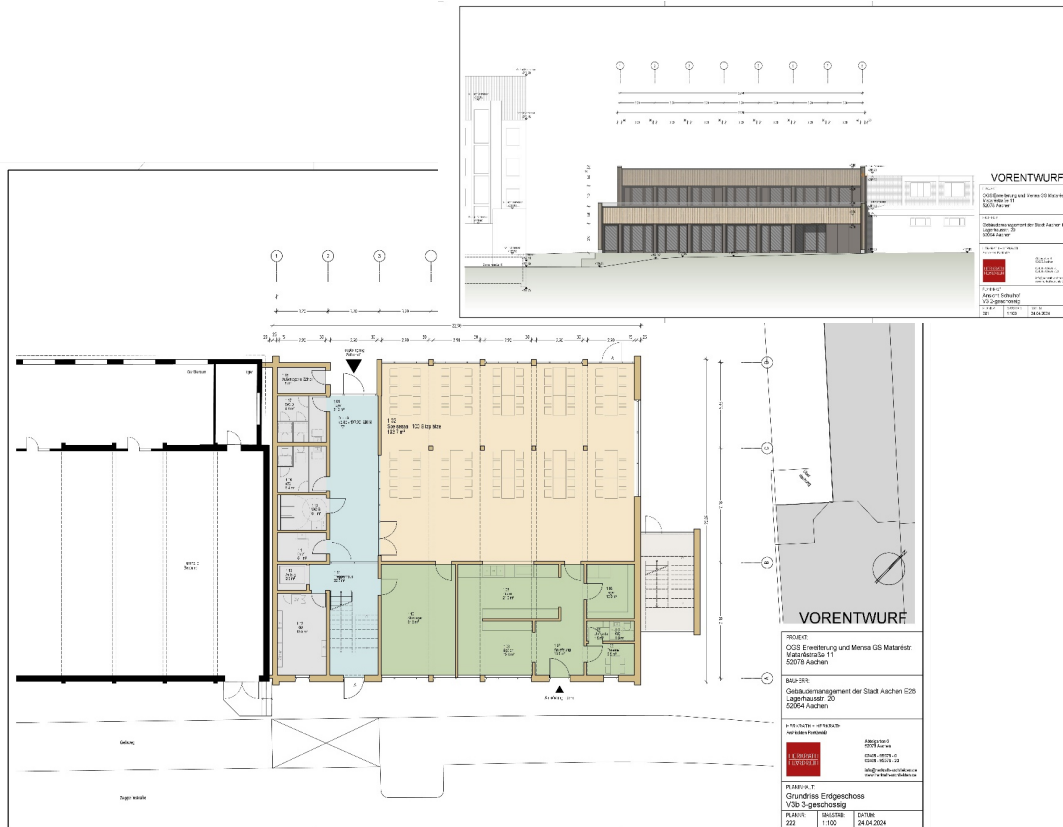


## 2. Grundschulen



## Montessori-Schule Matarèstraße - 19001

### Neubau Mensa



Kurzbeschreibung:

Planungsbeschluss im ASW am 28.10.2021 für die Variante I.

Die LP 2 wurde im Mai abgeschlossen.  
Abschluss LP3 im Oktober.  
Geplante Ausschüsse November/ Dezember  
Über FB 45 werden OGS Fördergelder beantragt

## Montessori-Schule Matarèstraße - 19001

Rahmenterminplan



2021				2022				2023				2024				2025				2026				2027				2028			
Q1	Q2	Q3	Q4	Q1	Q2	Q3	Q4	Q1	Q2	Q3	Q4	Q1	Q2	Q3	Q4	Q1	Q2	Q3	Q4	Q1	Q2	Q3	Q4	Q1	Q2	Q3	Q4	Q1	Q2	Q3	Q4
										1	2	2	2																		
				PB	UV	VB	VB	VgV	VgV	VgV			3	3					BB												
								UV	UV											G	G			7	7						
																				5	5	6	6	8	8	8	8	8	8	8	8

Kosten\*



Gesamtbaukosten  
nach Kostenrahmen /  
**Planungsbeschluss**

9.088.000 €

Datum  
Oktober 2021

Datum

Index

8,0 %

Gesamtbaukosten  
nach Kostenberechnung /  
**Baubeschluss**

0 €

Stand ASW 18.04.2024

\* Kosten:

Angaben einschließlich der Basiskosten (Kostengruppen KG 200 bis KG 500 und anteilig KG 600, Baunebenkosten KG 700) und der aktivierten Eigenleistung, jedoch ohne Risiko und Kostenvarianz. Die Kosten der Betriebsausstattung BT KG 600 werden hier nicht berücksichtigt. Angaben brutto.

## Montessori-Schule Matarèstraße - 19001

Rahmenterminplan



2021				2022				2023				2024				2025				2026				2027				2028						
Q1	Q2	Q3	Q4	Q1	Q2	Q3	Q4	Q1	Q2	Q3	Q4	Q1	Q2	Q3	Q4	Q1	Q2	Q3	Q4	Q1	Q2	Q3	Q4	Q1	Q2	Q3	Q4	Q1	Q2	Q3	Q4			
										1	2	2	2																					
				PB	UV	VB	VB	VgV	VgV	VgV				3	3	A		BB																
								UV	UV							G	G			7	7	7	7											
														4	5	5	6	6	8	8	8	8	8	8	8	8	8	8	8	8	8	8	8	8

Kosten\*



Gesamtbaukosten  
nach Kostenrahmen /  
**Planungsbeschluss**

9.088.000 €

Datum  
Oktober 2021

Datum

Index

8,0 %

Gesamtbaukosten  
nach Kostenberechnung /  
**Baubeschluss**

0 €

\* Kosten:

Angaben einschließlich der Basiskosten (Kostengruppen KG 200 bis KG 500 und anteilig KG 600, Baunebenkosten KG 700) und der aktivierten Eigenleistung, jedoch ohne Risiko und Kostenvarianz. Die Kosten der Betriebsausstattung BT KG 600 werden hier nicht berücksichtigt. Angaben brutto.

## KGS Am Römerhof - 19002



### Erweiterungsbau

#### Kurzbeschreibung:

Planungsbeschluss im ASW am 25.10.2022 für die Variante II.

Die Objektplanung Architektur wurde nach einem überschwelligem Verfahren am 28.03.2024 an das Büro pbs architekten vergeben.

Weitere Vergabeverfahren mussten nach der Änderung im § 3 Abs. 7 Satz 2 VgV ebenfalls europaweit ausgeschrieben werden.

Einige Verfahren wurden als offene Verfahren angemeldet und mussten leider zweifach durchgeführt werden (fruchtlos).

## KGS Am Römerhof - 19002

Rahmenterminplan



22		2023				2024				2025				2026				2027				2028					
Q3	Q4	Q1	Q2	Q3	Q4	Q1	Q2	Q3	Q4	Q1	Q2	Q3	Q4	Q1	Q2	Q3	Q4	Q1	Q2	Q3	Q4	Q1	Q2	Q3	Q4	Q1	
									1	2	3	3															
<b>PB</b>	UV	VB	VgV	VgV	VgV	VgV	VgV	VgV								<b>BB</b>		6	6								
						OV	OV	OV							4	G	G		7	7							
							UV	UV							5	5			8	8	8	8	8	8	8	8	ü

Kosten\*



Gesamtbaukosten  
nach Kostenrahmen /  
**Planungsbeschluss**

8.399.500 €

Datum  
August 2022

Datum

Index

17,2 %

Gesamtbaukosten  
nach Kostenberechnung /  
**Baubeschluss**

0 €

\* Kosten:

Angaben einschließlich der Basiskosten (Kostengruppen KG 200 bis KG 500 und anteilig KG 600, Baunebenkosten KG 700) und der aktivierten Eigenleistung, jedoch ohne Risiko und Kostenvarianz. Die Kosten der Betriebsausstattung BT KG 600 werden hier nicht berücksichtigt. Angaben brutto.

## KGS Am Römerhof - 19002

Rahmenterminplan



22		2023				2024				2025				2026				2027				2028					
Q3	Q4	Q1	Q2	Q3	Q4	Q1	Q2	Q3	Q4	Q1	Q2	Q3	Q4	Q1	Q2	Q3	Q4	Q1	Q2	Q3	Q4	Q1	Q2	Q3	Q4	Q1	
										1	2	3	3														
PB	UV	VB	VgV	VgV	VgV	VgV	VgV	VgV							BB			6	6								
						OV	OV	OV	OV	OV					4	G	G		7	7							
							UV	UV	UV	UV						5	5				8	8	8	8	8	8	ü

Kosten\*



Gesamtbaukosten  
nach Kostenrahmen /  
**Planungsbeschluss**

8.399.500 €

Datum  
August 2022

Datum

Index

17,2 %

Gesamtbaukosten  
nach Kostenberechnung /  
**Baubeschluss**

0 €

\* Kosten:

Angaben einschließlich der Basiskosten (Kostengruppen KG 200 bis KG 500 und anteilig KG 600, Baunebenkosten KG 700) und der aktivierten Eigenleistung, jedoch ohne Risiko und Kostenvarianz. Die Kosten der Betriebsausstattung BT KG 600 werden hier nicht berücksichtigt. Angaben brutto.

## KGS Auf der Hörn - 19003



### Erweiterungsbau

Kurzbeschreibung:

Planungsbeschluss im ASW am 28.10.2021 für die Variante 6.

Leistungsphase 2 ist abgeschlossen.



## KGS Auf der Hörn - 19003

Rahmenterminplan



2022					2023				2024				2025				2026				2027				2028			
Q4	Q1	Q2	Q3	Q4	Q1	Q2	Q3	Q4	Q1	Q2	Q3	Q4	Q1	Q2	Q3	Q4	Q1	Q2	Q3	Q4	Q1	Q2	Q3	Q4	Q1	Q2	Q3	Q4
							1	2	2	2																		
PB	UV	VB	VB	VgV	VgV	VgV			3	3			BB															
					UV	UV											6	6	7	7								
																	5	5	6	6	8	8	8	8	8	8	8	Ü

Kosten\*



Gesamtbaukosten  
nach Kostenrahmen /  
**Planungsbeschluss**

5.920.673 €

Datum  
Oktober 2021

Datum

Index

8,0 %

Gesamtbaukosten  
nach Kostenberechnung /  
**Baubeschluss**

0 €

\* Kosten:

Angaben einschließlich der Basiskosten (Kostengruppen KG 200 bis KG 500 und anteilig KG 600, Baunebenkosten KG 700) und der aktivierten Eigenleistung, jedoch ohne Risiko und Kostenvarianz. Die Kosten der Betriebsausstattung BT KG 600 werden hier nicht berücksichtigt. Angaben brutto.

## KGS Auf der Hörn - 19003

Rahmenterminplan



	2022					2023				2024				2025				2026				2027				2028				
	Q4	Q1	Q2	Q3	Q4	Q1	Q2	Q3	Q4	Q1	Q2	Q3	Q4	Q1	Q2	Q3	Q4	Q1	Q2	Q3	Q4	Q1	Q2	Q3	Q4	Q1	Q2	Q3	Q4	
									1	2	2	2	3	3																
PB	UV	VB	VB	VgV	VgV	VgV	VgV	VgV	VgV	VgV	VgV						BB													
					UV	UV	UV	UV								G	G				7	7								
																4	5	5	6	6	8	8	8	8	8	8	8	8	8	ü

Kosten\*



Gesamtbaukosten  
nach Kostenrahmen /  
**Planungsbeschluss**

5.920.673 €

Oktober 2021

Datum

Index

8,0 %

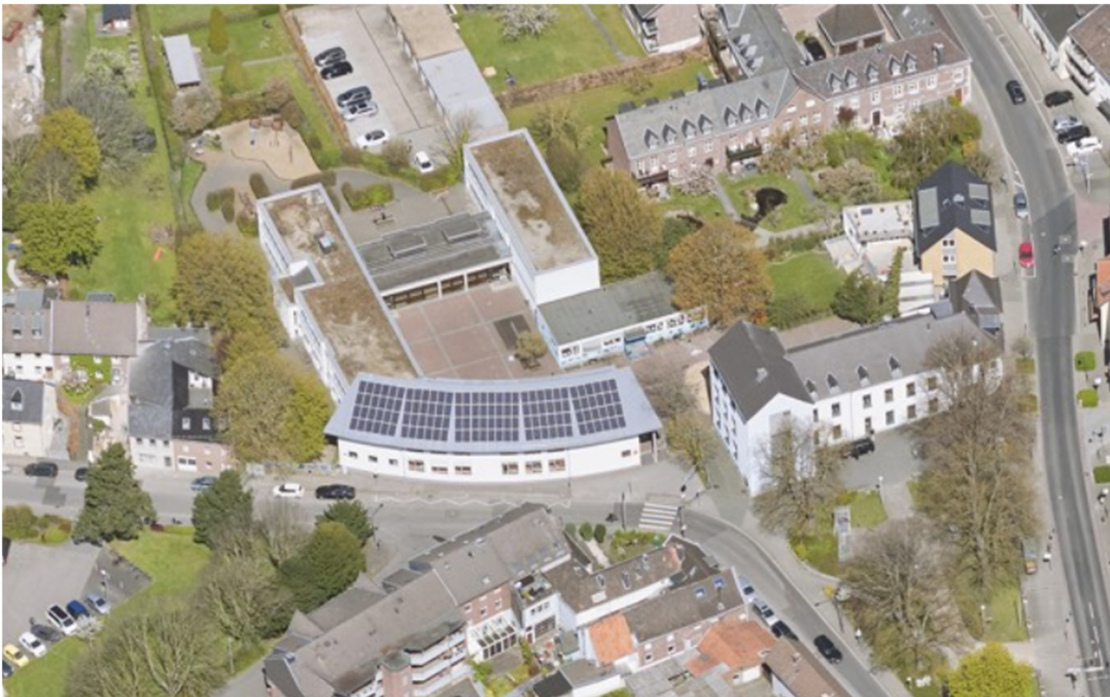
Gesamtbaukosten  
nach Kostenberechnung /  
**Baubeschluss**

0 €

\* Kosten:

Angaben einschließlich der Basiskosten (Kostengruppen KG 200 bis KG 500 und anteilig KG 600, Baunebenkosten KG 700) und der aktivierten Eigenleistung, jedoch ohne Risiko und Kostenvarianz. Die Kosten der Betriebsausstattung BT KG 600 werden hier nicht berücksichtigt. Angaben brutto.

## GGs Richterich - 19004



## Erweiterungsbau

Kurzbeschreibung:

Planungsbeschluss im ASW am 18.10.2022 für die Variante 2 mit Auslagerung entschieden. Für die Objektplanung Architektur erhielt nach dem überschwelligen Verfahren das Büro ARGE rheinpark\_r+kg 5 den Auftrag.

Die weiteren Vergaben der Fachplaner waren neu zu planen und ebenfalls überschwellig zu vergeben. Auch hier mussten Verfahren wiederholt werden (z.B. Freianlagenplanung, Küchenplanung).

## GGs Richterich - 19004

### Rahmenterminplan



22		2023				2024				2025				2026				2027				2028											
Q3	Q4	Q1	Q2	Q3	Q4	Q1	Q2	Q3	Q4	Q1	Q2	Q3	Q4	Q1	Q2	Q3	Q4	Q1	Q2	Q3	Q4	Q1	Q2	Q3	Q4	Q1							
									1	2	3	3																					
<b>PB</b>	UV	VB	VgV	VgV	VgV	VgV	VgV	VgV									<b>BB</b>	6	6														
						OV	OV	OV									4	G	G			7	7										
							UV	UV									5	5					8	8	8	8	8	8	8	8	8	8	ü

### Kosten\*



Gesamtbaukosten  
nach Kostenrahmen /  
**Planungsbeschluss**

8.396.050 €

Datum  
August 2022

Index  
8 %

Gesamtbaukosten  
nach Kostenberechnung /  
**Baubeschluss**

0 €

Stand ASW 18.04.2024

### \* Kosten:

Angaben einschließlich der Basiskosten (Kostengruppen KG 200 bis KG 500 und anteilig KG 600, Baunebenkosten KG 700) und der aktivierten Eigenleistung, jedoch ohne Risiko und Kostenvarianz. Die Kosten der Betriebsausstattung BT KG 600 werden hier nicht berücksichtigt. Angaben brutto.

## GGs Richterich - 19004

Rahmenterminplan



22		2023				2024				2025				2026				2027				2028						
Q3	Q4	Q1	Q2	Q3	Q4	Q1	Q2	Q3	Q4	Q1	Q2	Q3	Q4	Q1	Q2	Q3	Q4	Q1	Q2	Q3	Q4	Q1	Q2	Q3	Q4	Q1		
									1	2	3	3																
<b>PB</b>	UV	VB	VgV	VgV	VgV	VgV	VgV	VgV	VgV							<b>BB</b>		6	6									
						OV	OV	OV	OV						4	G	G		7	7								
							UV	UV	UV						5	5			8	8		8	8	8	8	8	8	ü

Kosten\*



Gesamtbaukosten  
nach Kostenrahmen /  
**Planungsbeschluss**

8.396.050 €

Datum  
August 2022

Index  
8 %

Gesamtbaukosten  
nach Kostenberechnung /  
**Baubeschluss**

0 €

\* Kosten:

Angaben einschließlich der Basiskosten (Kostengruppen KG 200 bis KG 500 und anteilig KG 600, Baunebenkosten KG 700) und der aktivierten Eigenleistung, jedoch ohne Risiko und Kostenvarianz. Die Kosten der Betriebsausstattung BT KG 600 werden hier nicht berücksichtigt. Angaben brutto.

## KGS Luisenstraße - 21046



### Speisenversorgung

#### Kurzbeschreibung:

Eine ausreichend große Mensa fehlt, gerade im Bezug auf den Anspruch auf Ganztagsbetreuung ab 2026, fehlende Differenzierungsräume und es sind räumliche Defizite in der Verwaltung vorhanden.

Schulhof, Fläche begrenzt, starker Baumbewuchs des westlichen Schulhofes, bei einer Bebauung ist auf den Baumbewuchs Rücksicht zu nehmen. Nutzung der Dachfläche (PV-Anlage / Spielfläche), eine Aufstockung ist bei der Planung zu berücksichtigen.

#### Nächster Schritt:

überschwellige Vergabeverfahren

## KGS Luisenstraße - 21046

Rahmenterminplan



2024					2025				2026				2027				2028				2029					
Q4	Q1	Q2	Q3	Q4	Q1	Q2	Q3	Q4	Q1	Q2	Q3	Q4	Q1	Q2	Q3	Q4	Q1	Q2	Q3	Q4	Q1	Q2	Q3	Q4	Q1	
								1	2	3	3															
0	0	PB	UV	VB	VgV	VgV	VgV							BB												
					OV	OV	OV						4	G	G		7	7								
					UV	UV							5	5	6	6	8	8	8	8	8	8	8	8	Ü	

Kosten\*



Gesamtbaukosten  
nach Kostenrahmen /  
**Planungsbeschluss**

Stand ASW 18.04.2024

Gesamtbaukosten  
nach Kostenberechnung /  
**Baubeschluss**

0 €

0 €

18.04.2024

Datum

Index

\* Kosten:

Angaben einschließlich der Basiskosten (Kostengruppen KG 200 bis KG 500 und anteilig KG 600, Baunebenkosten KG 700) und der aktivierten Eigenleistung, jedoch ohne Risiko und Kostenvarianz. Die Kosten der Betriebsausstattung BT KG 600 werden hier nicht berücksichtigt. Angaben brutto.

## KGS Luisenstraße - 21046

### Rahmenterminplan



2024					2025				2026				2027				2028				2029					
Q4	Q1	Q2	Q3	Q4	Q1	Q2	Q3	Q4	Q1	Q2	Q3	Q4	Q1	Q2	Q3	Q4	Q1	Q2	Q3	Q4	Q1	Q2	Q3	Q4	Q1	
									1	2	3	3														
0	0	PB	UV	UV	VB	VgV	VgV	VgV					BB													
						OV	OV	OV					4	G	G		7	7								
						UV	UV							5	5	6	6	8	8	8	8	8	8	8	Ü	

### Kosten\*



Gesamtbaukosten  
nach Kostenrahmen /  
**Planungsbeschluss**

4.367.000 €

18.04.2024

6 bis 4,5 %

Gesamtbaukosten  
nach Kostenberechnung /  
**Baubeschluss**

0 €

Datum

Index

\* Kosten:

Angaben einschließlich der Basiskosten (Kostengruppen KG 200 bis KG 500 und anteilig KG 600, Baunebenkosten KG 700) und der aktivierten Eigenleistung, jedoch ohne Risiko und Kostenvarianz. Die Kosten der Betriebsausstattung BT KG 600 werden hier nicht berücksichtigt. Angaben brutto.



## KGS Beeckstraße - 21048



### Sanierung Aula / Erweiterung

Es wurde das Architekturbüro Mecherowsky aus Aachen beauftragt.

Die weiteren Vergaben der Fachplaner sind bis auf den Außenanlagenplaner abgeschlossen.

Am 30.09.2024 hat der Kick-Off Termin mit einer kurzen Projektvorstellung stattgefunden. Die weitere Vorgehensweise und Termine zur Bestandsbesichtigung wurden vereinbart. Im Oktober hat die Besichtigung vor Ort stattgefunden, momentan werden Unterlagen zusammengestellt.

## KGS Bееckstraße - 21048

Rahmenterminplan



22		2023				2024				2025				2026				2027				2028				
Q3	Q4	Q1	Q2	Q3	Q4	Q1	Q2	Q3	Q4	Q1	Q2	Q3	Q4	Q1	Q2	Q3	Q4	Q1	Q2	Q3	Q4	Q1	Q2	Q3	Q4	Q1
								1	2	3	3															
PB	UV	VB	VgV	VgV	VgV	VgV	VgV											BB			6	6				
					OV	OV	OV											4	5	6		7	7			
						UV	UV											5	5					8	8	8

Kosten\*



Gesamtbaukosten  
nach Kostenrahmen /  
**Planungsbeschluss**

4.082.000 €

Datum  
August 2022

Index  
8 %

Gesamtbaukosten  
nach Kostenberechnung /  
**Baubeschluss**

0 €

Stand ASW 18.04.2024

\* Kosten:

Angaben einschließlich der Basiskosten (Kostengruppen KG 200 bis KG 500 und anteilig KG 600, Baunebenkosten KG 700) und der aktivierten Eigenleistung, jedoch ohne Risiko und Kostenvarianz. Die Kosten der Betriebsausstattung BT KG 600 werden hier nicht berücksichtigt. Angaben brutto.

## KGS Bееckstraße - 21048

Rahmenterminplan



22		2023				2024				2025				2026				2027				2028				
Q3	Q4	Q1	Q2	Q3	Q4	Q1	Q2	Q3	Q4	Q1	Q2	Q3	Q4	Q1	Q2	Q3	Q4	Q1	Q2	Q3	Q4	Q1	Q2	Q3	Q4	Q1
									1	2	3	3														
PB	UV	VB	VgV	VgV	VgV	VgV	VgV	VgV									BB		6	6						
					OV	OV	OV	OV	OV						4	G	G		7	7						
						UV	UV	UV	UV							5	5					8	8	8	8	8

Kosten\*



Gesamtbaukosten  
nach Kostenrahmen /  
**Planungsbeschluss**

4.082.000 €

Datum  
August 2022

Datum

Index

8 %

Gesamtbaukosten  
nach Kostenberechnung /  
**Baubeschluss**

0 €

\* Kosten:

Angaben einschließlich der Basiskosten (Kostengruppen KG 200 bis KG 500 und anteilig KG 600, Baunebenkosten KG 700) und der aktivierten Eigenleistung, jedoch ohne Risiko und Kostenvarianz. Die Kosten der Betriebsausstattung BT KG 600 werden hier nicht berücksichtigt. Angaben brutto.

## GGs Am Höfling - 21071



### Therapieräume und Ersatz Pavillon

Im Planungsausschuss wurde am 29. August 2024 die Weiterführung der Planung bis zur Leistungsphase 6 beschlossen.

Im Frühjahr 2025 soll für das Projekt der Baubeschluss gefasst werden.

Im Frühjahr 2025 sollen nach dem Baubeschluss und der Genehmigung des Haushalts die Ausschreibungen veröffentlicht werden.

## GGs Am Höfling - 21071

Rahmenterminplan



2022				2023				2024				2025				2026			
Q1	Q2	Q3	Q4	Q1	Q2	Q3	Q4	Q1	Q2	Q3	Q4	Q1	Q2	Q3	Q4	Q1	Q2	Q3	Q4
							1	2	3										
								BB	G	G	G								
		PB	UV	UV	UV	UV	UV	UV	UV	4	5	6		8	8	8	8	Ü	
												7	7	7	7				

Kosten\*



Gesamtbaukosten  
nach Kostenrahmen /  
**Planungsbeschluss**

990.350 €

Datum  
September 2022

Index  
8 %

Gesamtbaukosten  
nach Kostenschätzung

**Vertiefte Kostenschätzung bis 3. Ebene für KG 300**

1.420.000 €

Datum  
April 2024

Index  
11 %

*Der Zeitplan bedingt bereitgestellte Mittel und eine zeitnahe Genehmigung.*

Stand ASW 18.04.2024

\* Kosten:

Angaben einschließlich der Basiskosten (Kostengruppen KG 200 bis KG 500 und anteilig KG 600, Baunebenkosten KG 700) und der aktivierten Eigenleistung, jedoch ohne Risiko und Kostenvarianz. Die Kosten der Betriebsausstattung BT KG 600 werden hier nicht berücksichtigt. Angaben brutto.

## GGs Am Höfling - 21071

Rahmenterminplan



2022				2023				2024				2025				2026			
Q1	Q2	Q3	Q4	Q1	Q2	Q3	Q4	Q1	Q2	Q3	Q4	Q1	Q2	Q3	Q4	Q1	Q2	Q3	Q4
							1	2	3	3									
										PB				BB					Ü
		PB	UV	UV	UV	UV	UV	UV	UV		4	G	G	6	6	8	8	8	8
											5	5	5	7	7				

Kosten\*



Gesamtbaukosten  
nach Kostenrahmen /  
**Planungsbeschluss**

990.350 €

September 2022

Datum

Index

8 %

Gesamtbaukosten

nach Kostenberechnung

**Erweiterter Planungsbeschluss**

1.706.000 €

29. August 2024

6 %

\* Kosten:

Angaben einschließlich der Basiskosten (Kostengruppen KG 200 bis KG 500 und anteilig KG 600, Baunebenkosten KG 700) und der aktivierten Eigenleistung, jedoch ohne Risiko und Kostenvarianz. Die Kosten der Betriebsausstattung BT KG 600 werden hier nicht berücksichtigt. Angaben brutto.

## Montessori-Zentrum Eilendorf

Barbarastraße Interim



### Interimslösung

**August 2023** Erste Mängelanzeigen (Feuchtigkeit) an Raffstorekästen und vereinzelt Deckenplatten  
Vermieter überarbeitet Dachflächen und Raffstorekästen.

**April 2024** erneute Mängelanzeigen, Vermieter bessert wiederholt nach.

**August 2024** Raumluftmessung  
Im Anschluss vorsorgliche Sperrung der Räume.  
Ergebnis bestätigt erhöhte Belastung durch Schimmelsporen in der Luft.

**September 2024** Reinigung Möbel und Arbeitsmaterialien. Öffnung von Böden und Decken.  
Beginn umfangreicher Sanierungsarbeiten durch Vermieter.

**Dezember 2024** Abschluss Sanierungsarbeiten

## Montessori-Zentrum Eilendorf

### Erweiterung + Grundsanierung



Kurzbeschreibung:  
Die Innenputzarbeiten in Bauteil „C“ hatten begonnen. Die Putzfirma hat ihre Arbeiten nach Mängel- und Verzugsschreiben eingestellt, im September 2024 wurde der Firma der Auftrag entzogen. Der aktuelle Leistungsstand wird durch einen öffentl. anerkannten Sachverständigen festgehalten.

Parallel dazu wurde im Juli 2024 das Insolvenzverfahren beim Gerüstbauer eröffnet. Das Rechtsamt ist involviert. Alle damit verbundenen Gewerke (innen und außen) können momentan nicht arbeiten.



## Montessori-Zentrum Eilendorf

Rahmenterminplan



2021				2022				2023				2024				2025				2026				2027							
Q1	Q2	Q3	Q4	Q1	Q2	Q3	Q4	Q1	Q2	Q3	Q4	Q1	Q2	Q3	Q4	Q1	Q2	Q3	Q4	Q1	Q2	Q3	Q4	Q1	Q2	Q3	Q4				
4	4	4	4	5	5																										
6	7	5	5	5	6	6	7	7	7	7	7	7																			
8	8	8	8	8	8	8	8	8	8	8	8	8	8	8	8																

Stand AGW 18.04.2024

Kosten\*



Gesamtbaukosten  
nach Kostenrahmen /  
**Planungsbeschluss**  
9.139.200 €  
Juni 2017

Gesamtbaukosten  
nach Kostenberechnung /  
**Baubeschluss**  
14.600.000 €  
Juni 2020  
4,5 %

Datum  
Index

\* Kosten:

Angaben einschließlich der Basiskosten (Kostengruppen KG 200 bis KG 500 und anteilig KG 600, Baunebenkosten KG 700) und der aktivierten Eigenleistung, jedoch ohne Risiko und Kostenvarianz. Die Kosten der Betriebsausstattung BT KG 600 werden hier nicht berücksichtigt. Angaben brutto.

## Montessori-Zentrum Eilendorf

Rahmenterminplan



2021				2022				2023				2024				2025				2026				2027			
Q1	Q2	Q3	Q4	Q1	Q2	Q3	Q4	Q1	Q2	Q3	Q4	Q1	Q2	Q3	Q4	Q1	Q2	Q3	Q4	Q1	Q2	Q3	Q4	Q1	Q2	Q3	Q4
4	4	4	4	5	5																						
6	7	5	5	5	6	6	7	7	7	7	7	7															
8	8	8	8	8	8	8	8	8	8	8	8	8	8	8	8	8	?	?									

Kosten\*



Gesamtbaukosten  
nach Kostenrahmen /  
**Planungsbeschluss**  
9.139.200 €

Gesamtbaukosten  
nach Kostenberechnung /  
**Baubeschluss**  
14.600.000 €

Datum

Juni 2017

Juni 2020

Index

4,5 %

\* Kosten:

Angaben einschließlich der Basiskosten (Kostengruppen KG 200 bis KG 500 und anteilig KG 600, Baunebenkosten KG 700) und der aktivierten Eigenleistung, jedoch ohne Risiko und Kostenvarianz. Die Kosten der Betriebsausstattung BT KG 600 werden hier nicht berücksichtigt. Angaben brutto.

## Grundschule Malmedyer Straße - 21026



### Umzug KGS Michaelsbergstraße/ Anpassung

Die Bauarbeiten wurden in allen Gewerken abgeschlossen.  
Mängelbeseitigung in geringem Umfang werden aktuell noch durchgeführt.  
Der Schulumzug hat stattgefunden.  
Die Innutzunahme ist am 28.10.2024 erfolgt.

Das Projekt wird aktuell schlussgerechnet.

## Grundschule Malmedyer Straße - 21026

Rahmenterminplan



2021				2022				2023				2024				2025				2026				2027			
Q1	Q2	Q3	Q4	Q1	Q2	Q3	Q4	Q1	Q2	Q3	Q4	Q1	Q2	Q3	Q4	Q1	Q2	Q3	Q4	Q1	Q2	Q3	Q4	Q1	Q2	Q3	Q4
				1	2	3	4	G			7	7															
						BB	5	5	5																		
								6	6	6																	
										8	8	8	ü														

Stand AGW 18.04.2024

Kosten\*



Gesamtbaukosten  
nach Kostenrahmen /  
**Planungsbeschluss**  
**1.181.460 €**

Gesamtbaukosten  
nach Kostenberechnung /  
**Baubeschluss**  
**1.551.500 €**

Datum

Dezember 2021

Dezember 2023

Index

8,0 %

17,2 %

\* Kosten:

Angaben einschließlich der Basiskosten (Kostengruppen KG 200 bis KG 500 und anteilig KG 600, Baunebenkosten KG 700) und der aktivierten Eigenleistung, jedoch ohne Risiko und Kostenvarianz. Die Kosten der Betriebsausstattung BT KG 600 werden hier nicht berücksichtigt. Angaben brutto.

## Grundschule Malmedyer Straße - 21026

Rahmenterminplan



2021				2022				2023				2024				2025				2026				2027			
Q1	Q2	Q3	Q4	Q1	Q2	Q3	Q4	Q1	Q2	Q3	Q4	Q1	Q2	Q3	Q4	Q1	Q2	Q3	Q4	Q1	Q2	Q3	Q4	Q1	Q2	Q3	Q4
					1	2	3	4	G		7	7															
							BB	5	5	5																	
									6	6	6																
											8	8	8	Ü													

Kosten\*



Gesamtbaukosten  
nach Kostenrahmen /  
**Planungsbeschluss**  
**1.181.460 €**

Gesamtbaukosten  
nach Kostenberechnung /  
**Baubeschluss**  
**1.551.500 €**

Datum

Dezember 2021

Dezember 2023

Index

8,0 %

17,2 %

\* Kosten:

Angaben einschließlich der Basiskosten (Kostengruppen KG 200 bis KG 500 und anteilig KG 600, Baunebenkosten KG 700) und der aktivierten Eigenleistung, jedoch ohne Risiko und Kostenvarianz. Die Kosten der Betriebsausstattung BT KG 600 werden hier nicht berücksichtigt. Angaben brutto.

## KGS Karl-Kuck-Straße - 23004



### Speisenversorgung / Betreuungsräume

Kurzbeschreibung:

Pavillon (Nachmittagsbetreuung) abgängig, Neubau eines Mensagebäudes, Unterbringung der Räume für die Ganztagsbetreuung im Bestand des Gebäudes, Umbauten im Bereich Klassenräume und Verwaltung nach Raumorientierungsliste.

Nächster Schritt:  
überschwellige Vergabeverfahren

## KGS Karl-Kuck-Straße - 23004

Rahmenterminplan



2024					2025				2026				2027				2028				2029					
Q4	Q1	Q2	Q3	Q4	Q1	Q2	Q3	Q4	Q1	Q2	Q3	Q4	Q1	Q2	Q3	Q4	Q1	Q2	Q3	Q4	Q1	Q2	Q3	Q4	Q1	
								1	2	3	3															
0	0	PB	UV	VB	VgV	VgV	VgV							BB												
					OV	OV	OV						4	G	G		7	7								
					UV	UV							5	5	6	6	8	8	8	8	8	8	8	8	Ü	

Kosten\*



Gesamtbaukosten  
nach Kostenrahmen /  
**Planungsbeschluss**

Gesamtbaukosten  
nach Kostenberechnung /  
**Baubeschluss**

Stand ASW 18.04.2024

0 €

0 €

18.04.2024

Datum

Index

\* Kosten:

Angaben einschließlich der Basiskosten (Kostengruppen KG 200 bis KG 500 und anteilig KG 600, Baunebenkosten KG 700) und der aktivierten Eigenleistung, jedoch ohne Risiko und Kostenvarianz. Die Kosten der Betriebsausstattung BT KG 600 werden hier nicht berücksichtigt. Angaben brutto.

## KGS Karl-Kuck-Straße - 23004

### Rahmenterminplan



2024					2025				2026				2027				2028				2029							
Q4	Q1	Q2	Q3	Q4	Q1	Q2	Q3	Q4	Q1	Q2	Q3	Q4	Q1	Q2	Q3	Q4	Q1	Q2	Q3	Q4	Q1	Q2	Q3	Q4	Q1			
									1	2	3	3																
0	0	PB	UV	UV	VB	VgV	VgV	VgV					BB															
						OV	OV	OV					4	G	G		7	7										
						UV	UV							5	5	6	6	8	8	8	8	8	8	8	Ü			

### Kosten\*



Gesamtbaukosten  
nach Kostenrahmen /  
**Planungsbeschluss**

4.457.000 €

18.04.2024

6 bis 4,5 %

Gesamtbaukosten  
nach Kostenberechnung /  
**Baubeschluss**

0 €

Datum

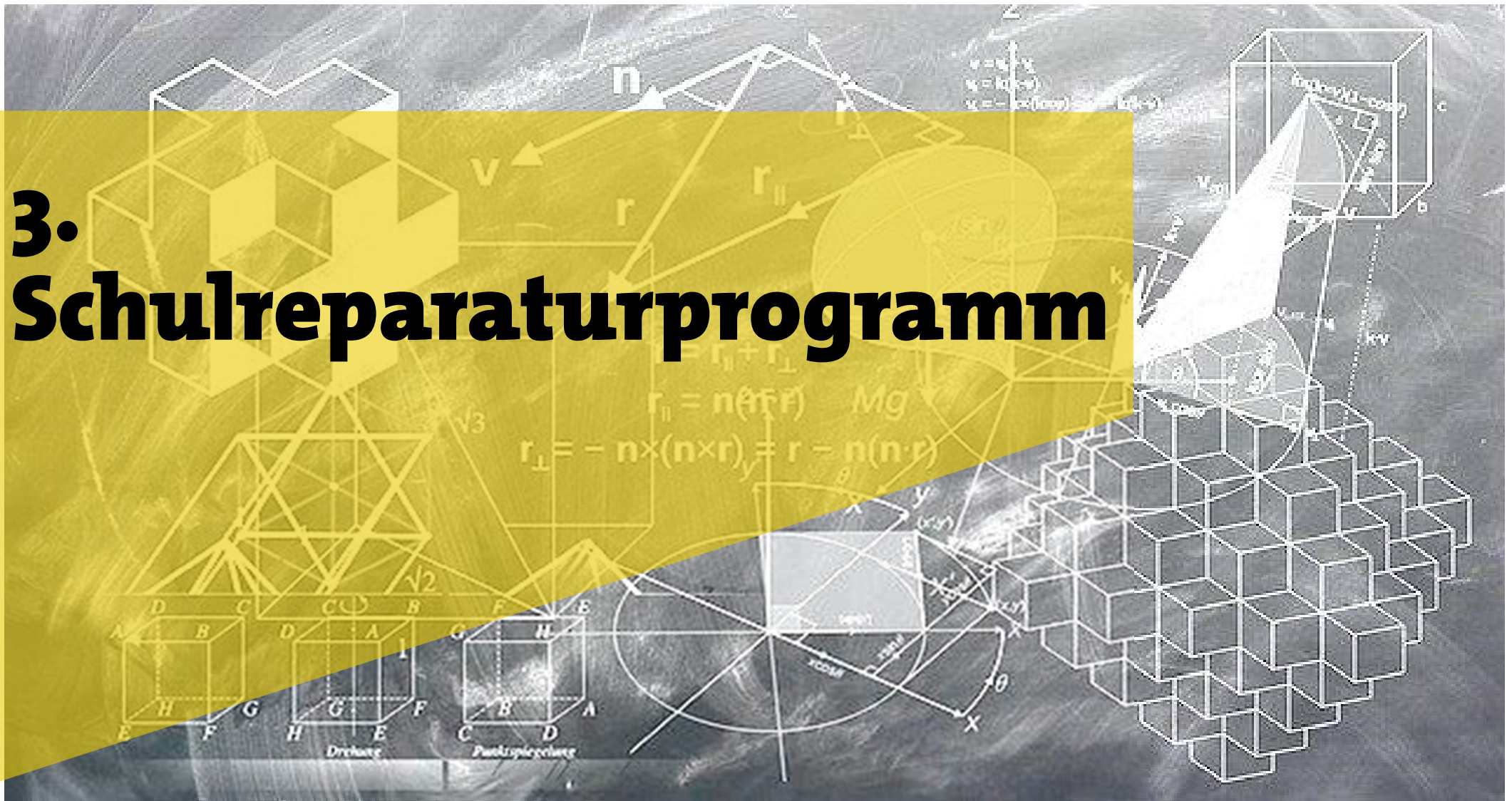
Index

\* Kosten:

Angaben einschließlich der Basiskosten (Kostengruppen KG 200 bis KG 500 und anteilig KG 600, Baunebenkosten KG 700) und der aktivierten Eigenleistung, jedoch ohne Risiko und Kostenvarianz. Die Kosten der Betriebsausstattung BT KG 600 werden hier nicht berücksichtigt. Angaben brutto.



# 3. Schulreparaturprogramm



## Schulreparaturprogramm 2024 - Bearbeitungsstand

Schule	Maßnahme	Bearbeitungsstand
<b>Grundschulen</b>		
Schagenstraße 40	Erneuerung Schwingboden Turnhalle	Abgeschlossen
Jesuitenstr. 20	Denkmalgerechte Sanierung Fassade und Dachstuhl	Maßnahme läuft
<b>Förderschulen</b>		
Sonnenscheinstr. 12	Instandsetzung Turnhallendach	Abgeschlossen
<b>Gesamtschule/ Gymnasium</b>		
Hander Weg 89	Instandsetzung Sporthallendächer	Maßnahme läuft

Die Maßnahmen „Turnhallen Schagenstraße und Sonnenscheinstraße“ wurden in Eigenleistung umgesetzt. Die Sanierungsziele wurden erreicht. Die Turnhalle der KGS Brander Feld wird darüber hinaus noch an Dach und Fassade instandgesetzt, um alle Eventualitäten des Wassereintrags durch Schlagregen auszuschließen. Die Nutzung der Halle wird hierdurch nicht eingeschränkt.

Die Arbeiten an den Sporthallen Hander Weg sowie der denkmalwerten Fassade der Anna-Schule erforderten aufgrund ihres Umfangs und ihrer Komplexität die Beteiligung externer Planungsbüros mit entsprechendem Vorlauf für die Ausschreibung.

# Objektmanagement

## Denkmalgerechte Fassadensanierung

### Anna-Schule



## Anna-Schule



Errichtet 1913, erweitert 1977

Kriegsschäden 1944,  
Wiederaufbau 50er Jahre



## Schäden an mehrgliedriger Fassade

Einschaliges Ziegelmauerwerk, Sockelbereich vorgesetzte Verblendung in Blaustein, waagerechte Zierbänder sowie Fenstergewände, Stürze, Fensterbänke, Giebel- und Traufgesimse sowie kleinere Fenstergiebel ebenfalls in Blaustein



Typisches Schadensbild bei nicht horizontalem Einbau der Lagerung (Maserung, bzw. Schichtung des Steinaufbaus)



Rostende Metallteile (Dorne, Klammern, etc.)



Untypisch stark geschädigte Gesimssteine



Schäden durch Überlastung

Nach detaillierter Untersuchung erhebliches Schadensbild, insbesondere im Bereich der Giebel und Dachgesimse durch vermutliche falsche Lasteinleitung aus den Dachstühlen => Instandsetzung Dachtragwerk (Änderung der Lasteinleitung)





Extrem geschädigte  
Gesimssteine; Austausch  
unbedingt erforderlich

Erheblicher Aufwand  
verbunden mit beachtlichen  
Kosten

Projektkosten derzeit  
hochgerechnet

ca. 850.000,- €





Volleinrüstung inkl. Fußgängerschutz; aufgrund Umfang Schäden Abarbeitung in enger Abstimmung Schulleitung während der Nutzungszeiten; Fertigstellungsprognose Sommer 2025



## Beteiligte Gewerke

- Gerüstarbeiten
- Mauer- und Natursteinarbeiten
- Dachdeckerarbeiten
- Zimmerarbeiten
- Tischlerarbeiten
- Maler- und Beiputzarbeiten

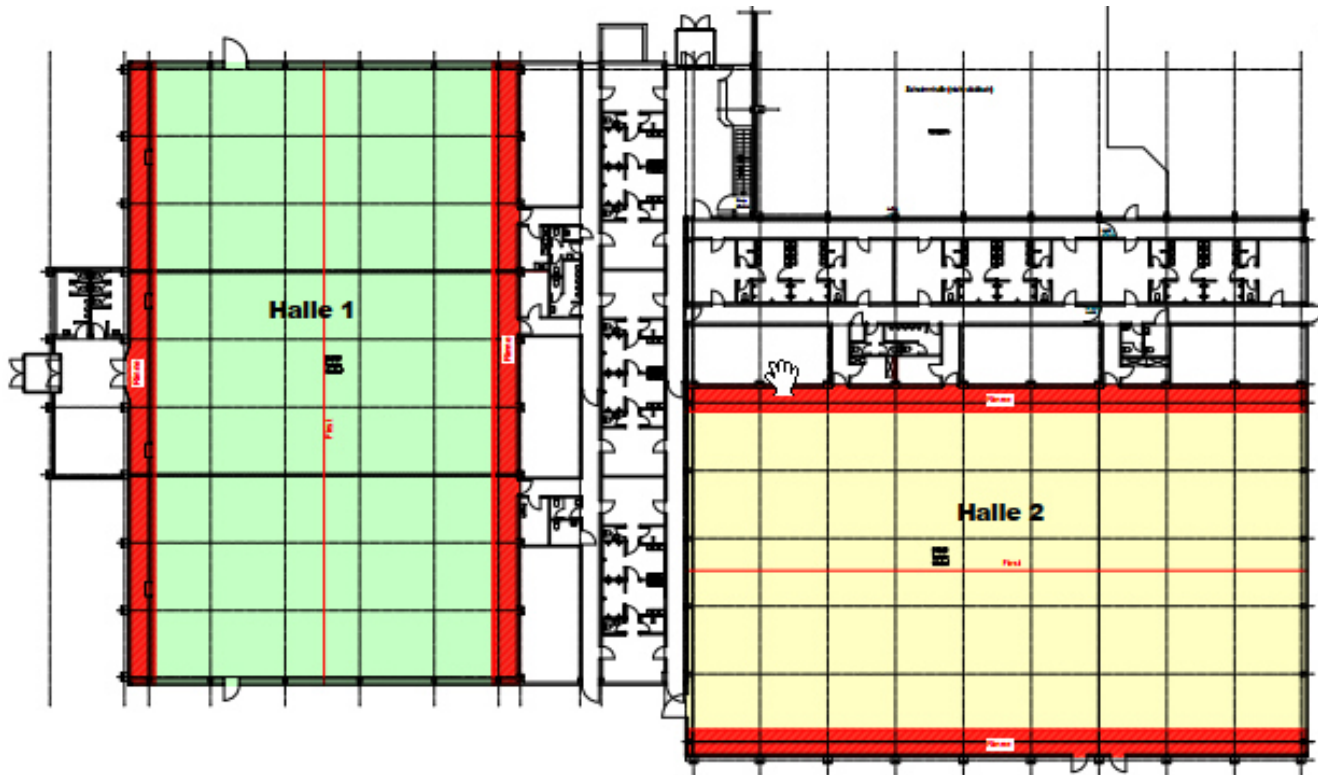
# Objektmanagement

Dachsanierung 3-fach Sporthallen

Schulzentrum Laurensberg



## Sporthallen-Komplex Schulzentrum Laurensberg, Hander Weg



Errichtet 1978, 1. Dachsanierung 1999  
Einlagige Folie auf bituminöser  
Alteindichtung

## Dachaufbau



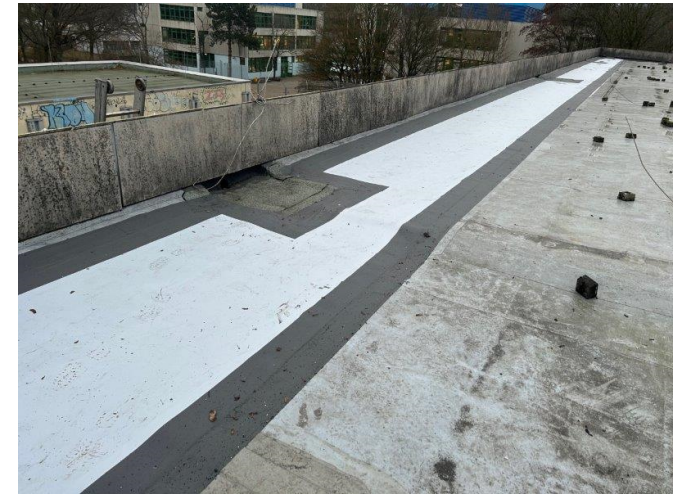
Folienlage aufgrund UV-Einwirkung flächig perforiert; Wassereintrag nicht lokalisierbar/ durch Trapezbleche Verteilung und Abtropfen in verschiedenste Bereiche der Halle

## Schadensfolgen



Nicht vorhersehbare, teilw. eklatante Wassereinträge / organisatorische Regelung zur Nutzung nicht betroffener Hallenteile

## Kurzfristige Reparaturmaßnahme Jahreswechsel 2023



- Instandsetzung der Dacheinläufe bis auf die Dampfsperre
- Flächige Reparaturfolie in den Rinnenbereichen (Standzeit und Stauhöhe Wasser konstruktionsbedingt am größten)
- Vergabe per Ausschreibung; Kosten ca. 70.000,- €

## Weiteres Vorgehen / aktueller Maßnahmenstand

- Frühjahr 2024 Rahmenplanung, Ermittlung Kostenrahmen, Finanzierung
- Ausschreibung Planungsleistungen; Kontrakt in 08/2024
- Grundlagenermittlung (Aufbau Konstruktion, Leistungsfähigkeit und Schäden Tragwerk, Abwasseranlage)
- Engmaschige Begleitung (wöchentlicher Jour-Fixe) der beteiligten Planer
- Kostenabgleich nach Lph 5/6 (Ausführungsplanung, Vorbereitung Vergabe); ggfs. Nachfinanzierung 12/2024
- Ausschreibung Gewerke 12/2024
  
- Prognose Ausführungsbeginn: 03/2025
- Prognose Fertigstellung: 08/2025

Die Prognosen zur Fertigstellung sind aufgrund des Ausschreibungsrisikos, des Dachtragwerkzustandes und der Witterung mit Unsicherheiten versehen.

Ggfs. erforderliche Arbeiten am Dachtragwerk sind mit Sperrungen/ Teilsperren verbunden.

Die sonstigen Sanierungsmaßnahmen tangieren die Nutzung nicht.

# 4. Technische Ausstattung





## Photovoltaik-Anlagen an Schulen



## Photovoltaik-Anlagen an Schulen - aktueller Stand

Projekte 2024	Anlagenleistung in kWp
Schule KKG Dach 3 +4	64
Birkstraße	75
Quartier Schule Reimser Straße 67	40
Quartier Kita Reimser Straße 69	41
Hander Weg Dach 1,2,7	130
Goffartstraße, Musikbunker	100
Schule Einhard-Gymnasium BA 1/2	110
Umkleide Ahornstraße 60	15
GGG Brander Feld Schagenstraße 40	10
Kita Stettinerstraße 16	11
<b>Summe</b>	<b>596</b>
<b>davon produktiv</b>	<b>220</b>

<b>PV- Anlage in Betrieb</b>
<b>PV- Anlage installiert</b>

Bislang im Betrieb 4 Anlagen mit 220 kWp, bei einigen Anlagen fehlt noch der Stromzähler um die Anlagen in den Bilanzkreis einzubinden.

**Vielen Dank für Ihre Aufmerksamkeit**



An die Vorsitzende  
des Ausschusses für Schule und Weiterbildung  
Frau Ulla Griepentrog  
GRÜNE Fraktion  
Verwaltungsgebäude Katschhof

52062 Aachen

14.11.2024

## **Antrag zur Tagesordnung für die nächste Sitzung des Ausschusses für Schule und Weiterbildung**

Sehr geehrte Frau Vorsitzende,

die Fraktion von Bündnis 90/DIE GRÜNEN und SPD beantragen für die Tagesordnung des kommenden Ausschusses für Schule und Weiterbildung folgenden Punkt auf die Tagesordnung zu nehmen:

### **Sachstandsbericht Kompetenzteam Schule digital**

Mit freundlichen Grüßen

Pola Heider  
*schulpolitische Sprecherin GRÜNE*

Sebastian Becker  
*schulpolitischer Sprecher SPD*

Grün-Rote Koalition im Rat der Stadt Aachen

Johannes-Paul-II.-Str. 1  
Verwaltungsgebäude Katschhof  
D-52062 Aachen

gruene.fraktion@mail.aachen.de | 0241 432 7217  
spd.fraktion@mail.aachen.de | 0241 432 7215