



# Neuaufstellung Landschafts- plan

# Neuaufstellung Landschaftsplan

## Auftakt Bezirksvertretungen

- Auftrag
- Auftragnehmer
- Kommunikations- und Partizipationskonzept
- Zeitplan

# Neuaufstellung Landschaftsplan

## Auftrag

- **Handlungsauftrag aus dem Masterplan / Abgleich mit Neuaufstellung FNP**
  - › Handlungsfelder: 7- Freiraum und 8 - Natur und Umwelt
- **Entwicklungsziele neu definieren**
  - › Neue Leitbilddiskussion – Erkenntnisse aus Forschungsprojekten (ESPON)
  - › Klimaanpassung / Klimawandel
- **Abgleich mit den Zielen der Landesplanung aus LEP und Regionalplan**
  - › Umsetzung Naturschutzgebiete
  - › Aktualisierung der „§ 62 LG Biotope“
- **Textliche Anpassung / Erneuerung**
  - › Konkurrierende Nutzungen
- **Strategische Umweltprüfung / Umweltbericht**
  - › Neue gesetzliche Vorgabe



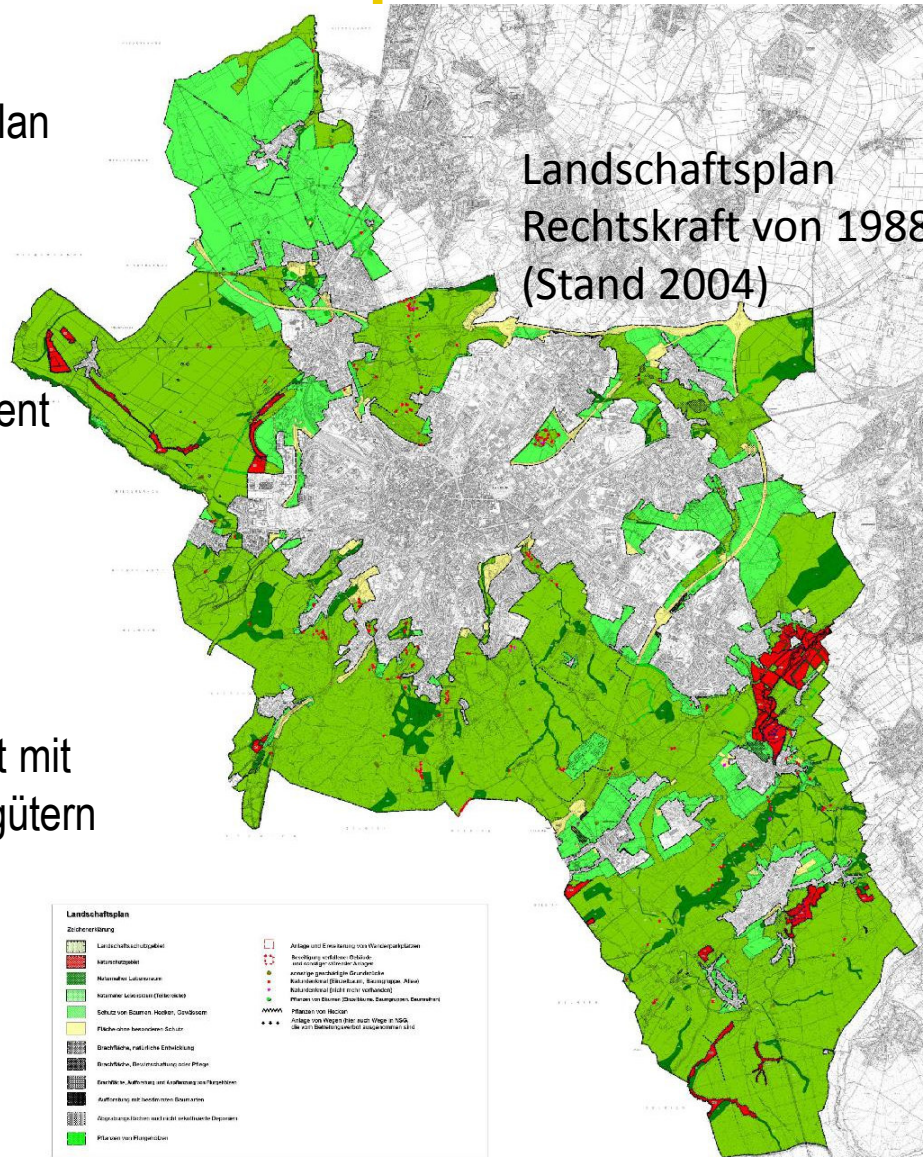
# Neuaufstellung Landschaftsplan

Parallel zum Flächennutzungsplan soll ein neuer Landschaftsplan entstehen.

Er wirkt wie ein Bebauungsplan (Kommunales Planungsinstrument des Naturschutzes und der Landschaftspflege; Satzung, parzellenscharf).

Sein Ziel ist der Schutz und die Entwicklung unserer Landschaft mit ihren unterschiedlichen Schutzgütern im unbebauten Bereich.

Geltungsbereich:  
ca. 115 km<sup>2</sup> (Außenbereich)  
ca. 71 % des gesamten Stadtgebietes



Landschaftsplan  
Rechtskraft von 1988  
(Stand 2004)





# Neuaufstellung Landschaftsplan

## Auftragnehmer

**Gesellschaft für Umweltplanung  
und wissenschaftliche Beratung**

 Druckversion

**Unser Team**

  
**Dr. Dorothea Heyder**  
Diplom-Agraringenieurin  
Ihre Ansprechpartnerin für landwirtschaftliche und bodenkundliche Themen sowie Reitwegekonzepte  
[mehr>](#)

  
**Helmut Dahmen**  
Diplom-Agraringenieur  
Ihr Ansprechpartner für Ausführungsplanung und Obstbauberatung  
[mehr>](#)

  
**Maria Luise Regh**  
Diplom-Biologin  
Ihre Ansprechpartnerin für Grundlagenherhebung und Eingriff/Ausgleich  
[mehr>](#)

  
**Christian Rosenzweig**  
Diplom-Geograph  
Ihr Ansprechpartner für Landschaftsplanung, geographische Informationssysteme, Touristik, Leitsysteme  
[mehr>](#)

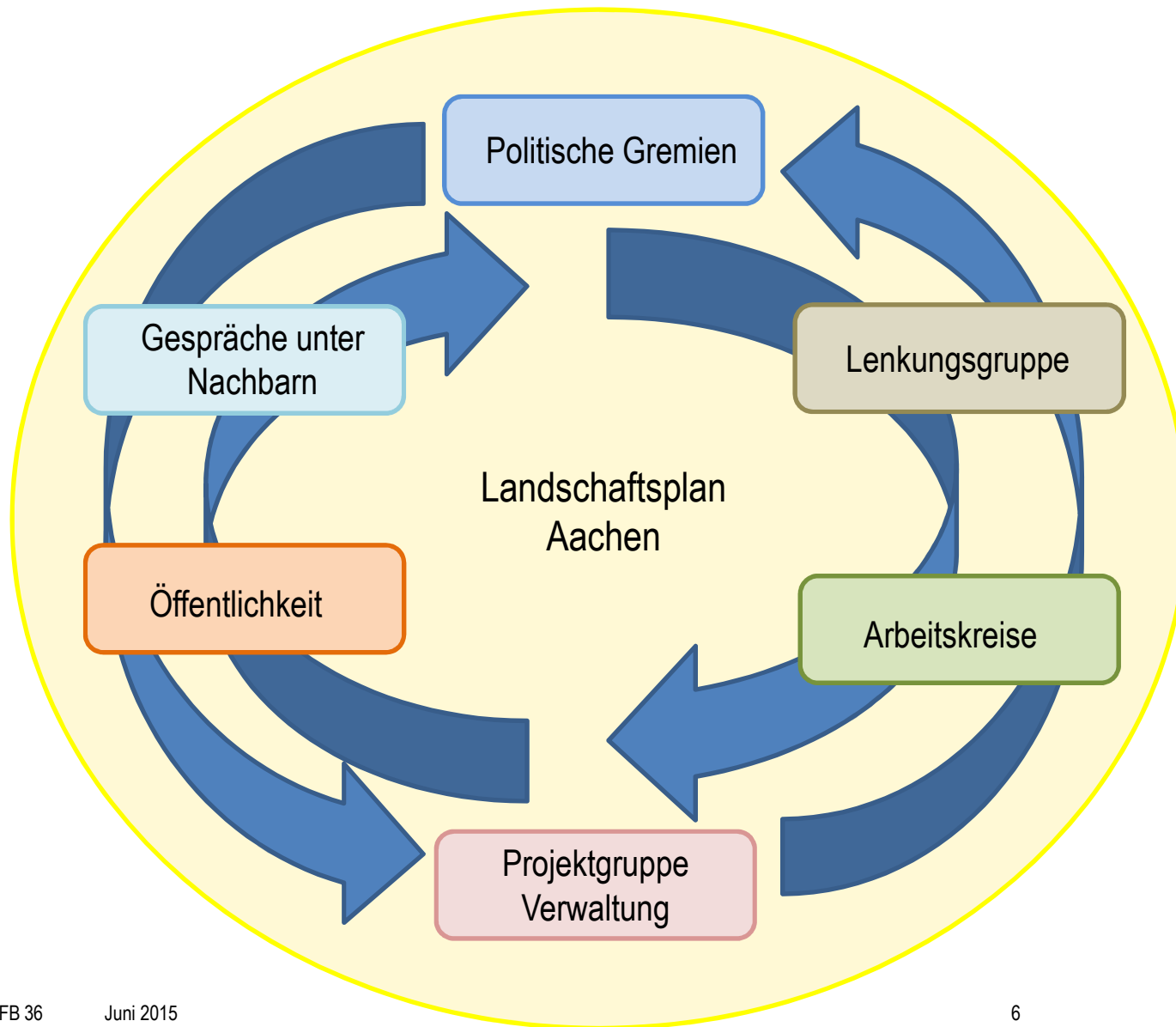
  
**Mareike Hees (Angestellte)**  
Diplom-Geographin  
Ihre Ansprechpartnerin für Wanderwegemanagement, landschaftspflegerische Begleitplanung, Gewässerökologie  
[mehr>](#)

**Das Netzwerk**

Ein bewährtes Team externer Fachkräfte aus den Bereichen Fauna, Limnologie, Hydrologie, Geologie sowie Plot- und Repro-Service arbeitet bei Bedarf mit uns zusammen.

Quelle: <http://www.umweltplanung-bonn.de/>

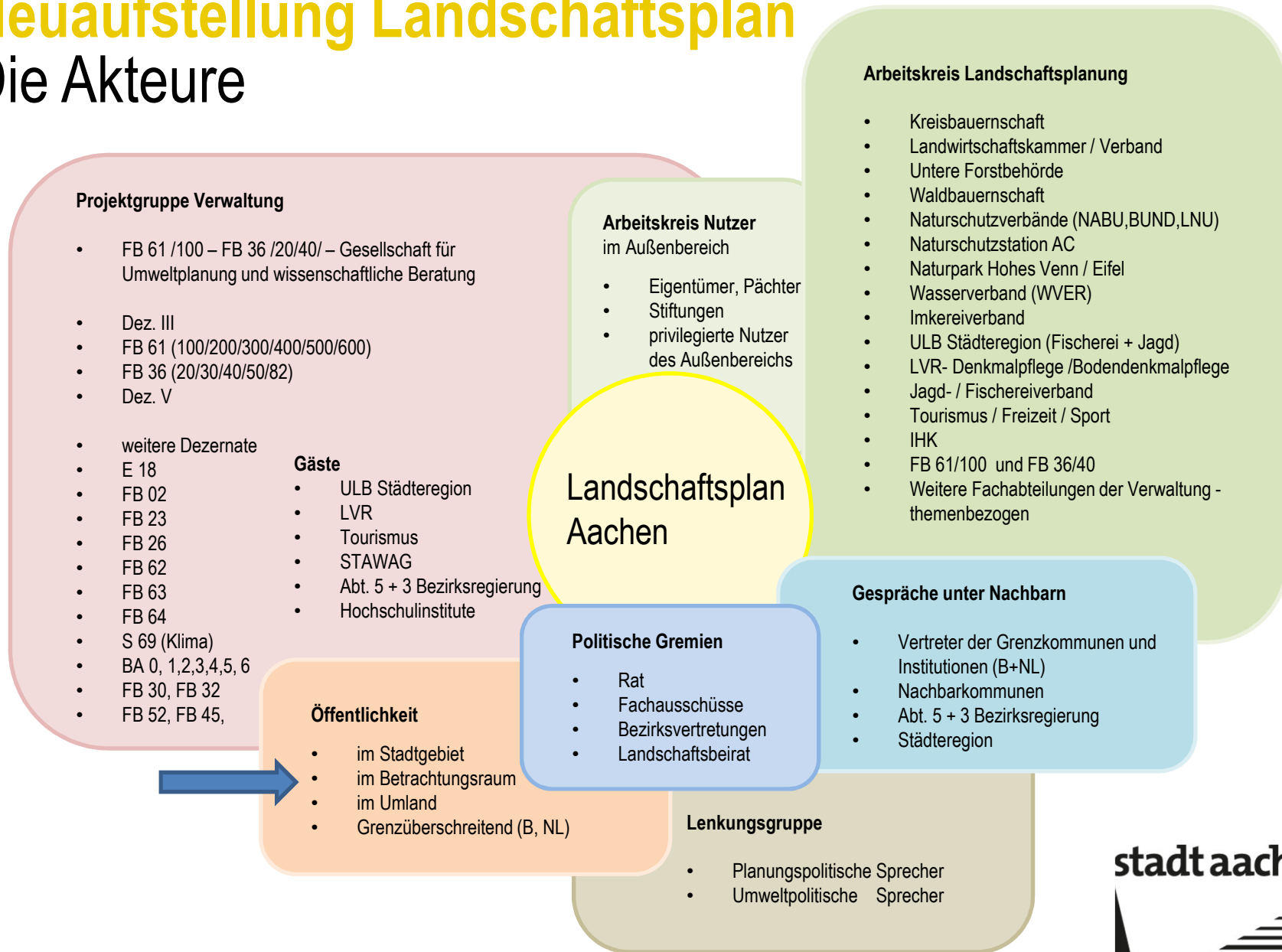
# Kommunikations- und Partizipationsprozess





# Neuaufstellung Landschaftsplan

## Die Akteure

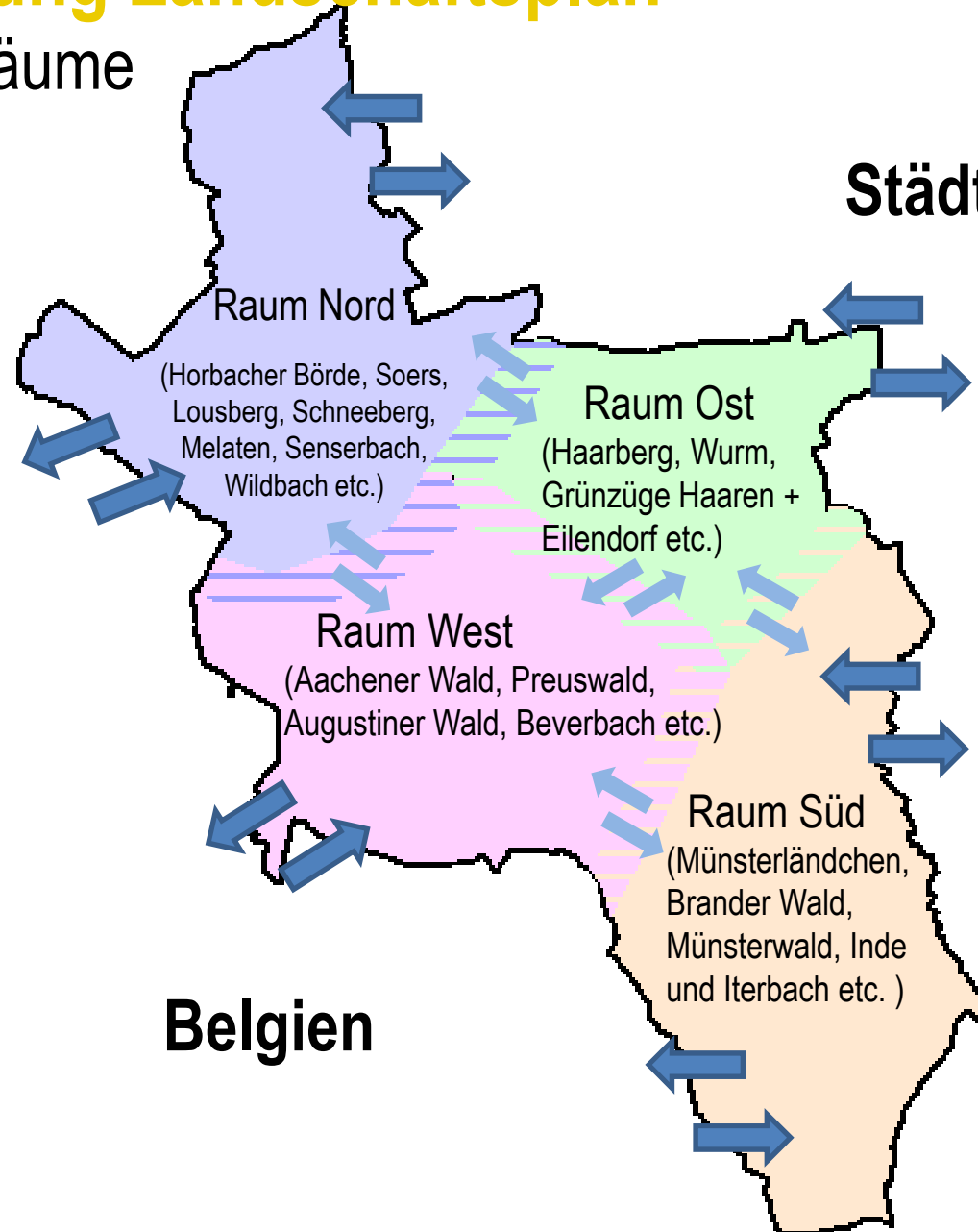


# Neuaufstellung Landschaftsplan

Betrachtungsräume

Niederlande

Städtereion



Belgien

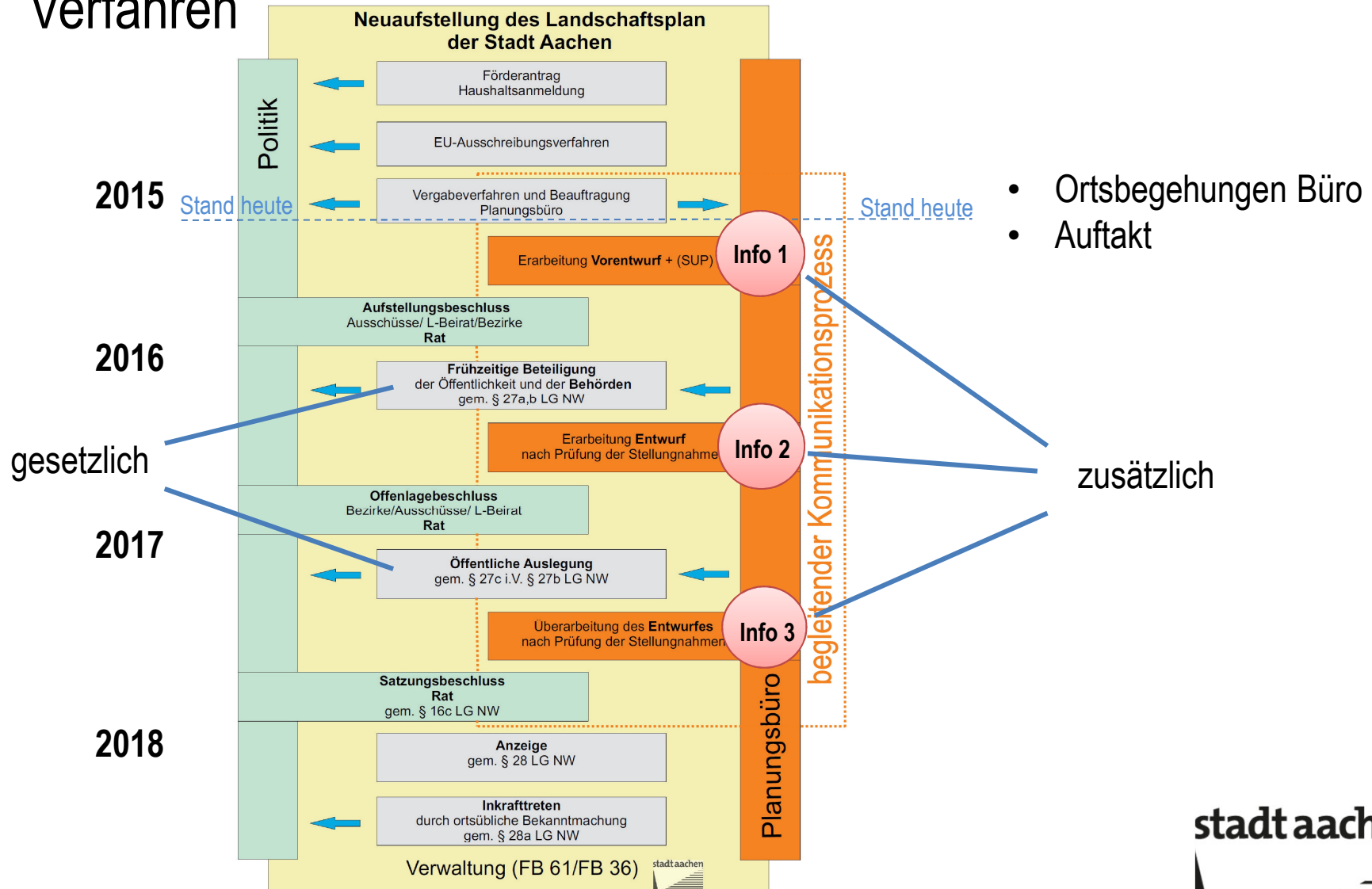
stadt aachen





# Neuaufstellung Landschaftsplan

## Verfahren



# Neuaufstellung Landschaftsplan Zeitplan

**2015 - 2016 II**

**Analyse / Vorstudie**

Stand heute

▪ **Auftakt Politische Gremien**

Info 1

- **Auftakt - Informelle Beteiligung**
  - Lenkungsgruppe und Projektgruppe
  - Arbeitskreise und Gespräche unter Nachbarn
  - Öffentlichkeit (4 Betrachtungsräume)

**2016 III - 2017 I**

**Vorentwurf**

- **Aufstellungsbeschluss und frühzeitige formelle Beteiligung**
- **Rückmeldung – Ergebnis aus der formellen Beteiligung**
    - Lenkungsgruppe und Projektgruppe
    - Arbeitskreise und Gespräche unter Nachbarn
    - Öffentlichkeit (4 Betrachtungsräume)

Info 2

**2017 II – 2017 IV**

**Entwurf**

- **Beschluss über den Entwurf und öffentliche Auslegung**
- **Abschluss – Ergebnis aus der öffentlichen Auslegung**
    - Lenkungsgruppe und Projektgruppe
    - Arbeitskreise und Gespräche unter Nachbarn
    - Öffentlichkeit (4 Betrachtungsräume)

Info 3

**2018 II**

**Rechtskraft**

- Satzungsbeschluss
- Anzeige und Bekanntmachung



Vielen Dank





# Neuaufstellung Landschaftsplan

## Auftrag aus



Aufgabe:

Aufstellung eines neuen Landschaftsplans mit einem modernen Zielkonzept für den Naturhaushalt und angepassten Schutzgebietsabgrenzungen nach den heutigen Wertigkeiten.

# Neuaufstellung Landschaftsplan

## Lebensraumvielfalt aktuell



Für einige Arten trägt die Stadt Aachen eine besondere Verantwortung (z.B. für den Pyramiden-Günsel (links)).

In 2014 wurden mit der Grauammer (Mitte) und der Ranken-Platterbse (rechts) zwei lange vermisste Arten erstmals wieder nachgewiesen.



# Masterplan Aachen\*2030

## 7. Freiraum Grüne Finger – grüne Inseln



Von besonderer Bedeutung in der Karte zum Handlungsfeld ‚Freiraum‘ (hier Ausschnitt) sind Darstellungen zur

■ Sicherung und Fortführung der Grünfinger

■ Verknüpfung siedlungsnaher Grünfinger mit der Kulturlandschaft und den regionalen Naturräumen

■ Verknüpfung innerstädtischer Grünflächen und Siedlungsbe-reiche mit den Grünfingern

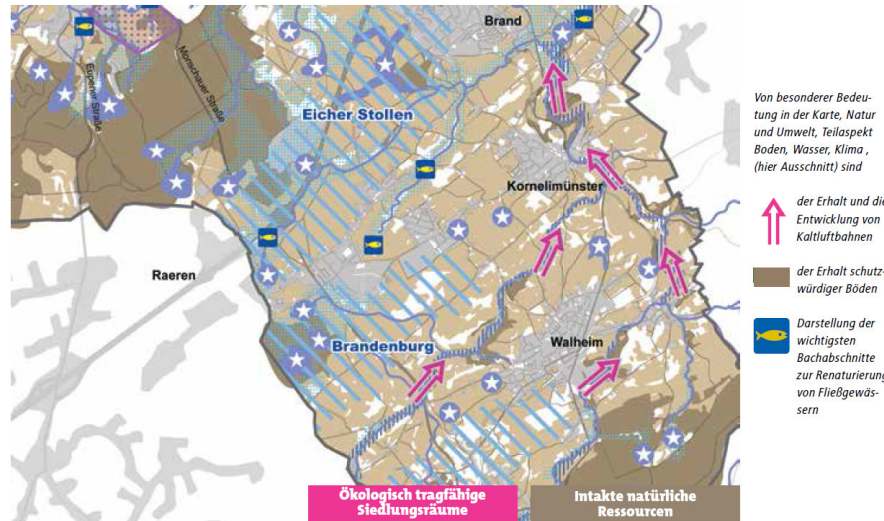
### Ziele

- sichern und fortführen der Grünfinger,
- sichern und entwickeln Intakter Landschaftsräume,
- Grüne und blaue Vernetzung



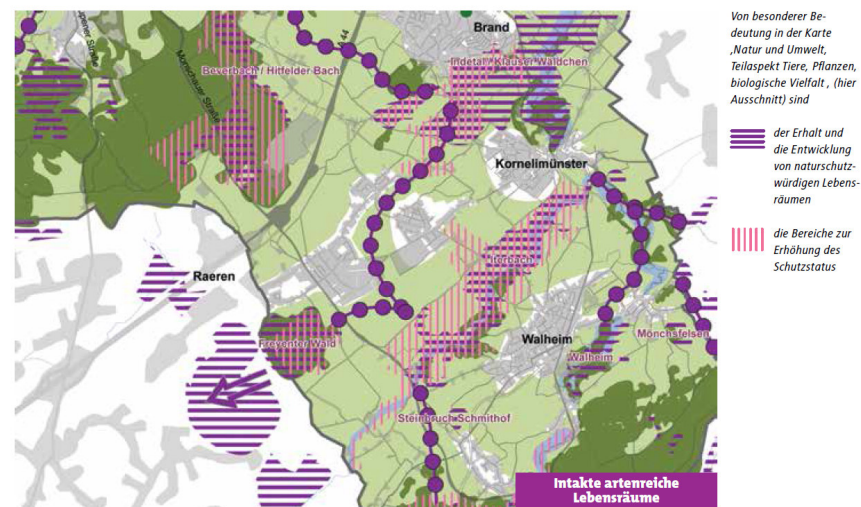
# Masterplan Aachen\*2030

## 8. Natur und Umwelt Menschenwürdige Umwelt und Lebensraumvielfalt



### Ziele

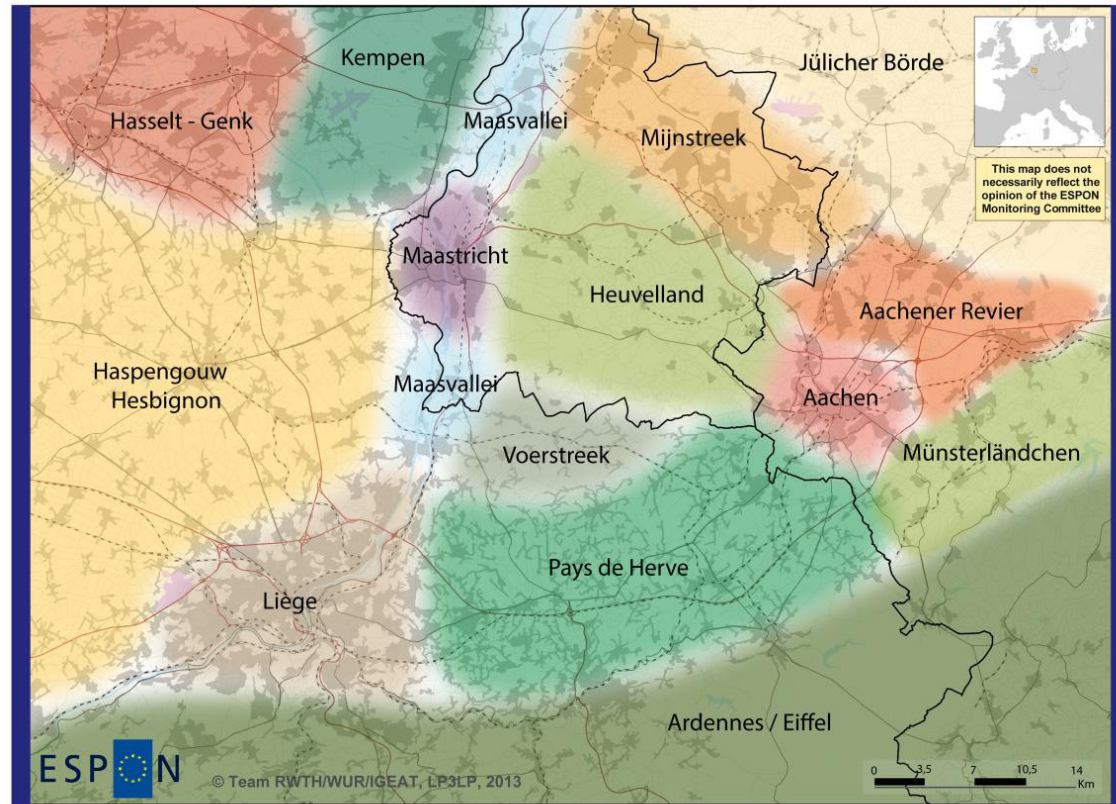
- Erhalt und Entwicklung von Kaltluftbahnen, schutzwürdiger Böden,
- Renaturierung von Fließgewässern



- Erhalt und Entwicklung von naturschutzwürdigen Lebensräumen,
- Erhöhung des Schutzstatus (LG → NSG)

# Entwicklungsziele neu definieren

## Forschungsvorhaben ESPON



REGIONAL IDENTITIES

EUROPEAN UNION  
Part-financed by the European Regional Development Fund  
INVESTING IN YOUR FUTURE

Local level: not to scale  
Source (background): CORINE 2012

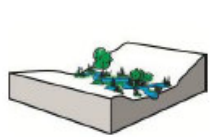
**Darstellung:** „Regionale Identitäten / Gebietsprägungen“



# Entwicklungsziele neu definieren

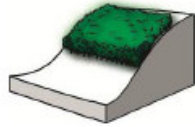
## Forschungsvorhaben ESPON

„13 Leitprinzipien für Schutz und Entwicklung der Landschaft“



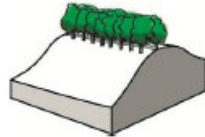
*wet valley floors*

Feuchte Talböden  
„Feuchtgebiet“



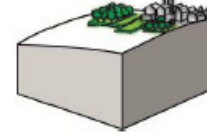
*forest on steep slopes*

Wälder an Hanglagen



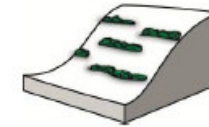
*emphasise high ridges*

Betonung von  
Bergkämmen



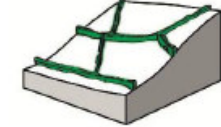
*green village fringes*

Grüne  
Ortsrandgebiete



*restore strip lynchets*

Wiederherstellung  
Hangterrassen



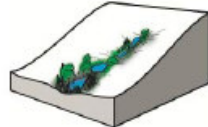
*(re-)develop hedge structures*

(Wiederherstellung) –  
Neuentwicklung von  
Heckenstrukturen



*(re-)develop standard orchards*

(Wiederherstellung) –  
Neuentwicklung von  
Streubstwiesen



*restore springs and sources*

Wiederherstellung von  
Brunnen und Quellen



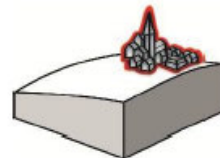
*landscape based restructuring of urban areas*

Landschaftsbezogene  
Rekonstruktion von  
städt. Gebieten



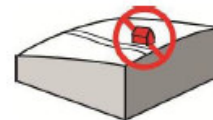
*urban-open space accessibility for slow traffic*

Städt. Freiraum  
Zugänglichkeit für den  
„ländl. Verkehr“



*building fitting village structure and silhouette*

Einfügen von baul.  
Strukturen in das  
Landschaftsbild



*restricted building*

Beschränkte  
Bebaubarkeit



*Improved access to heritage and nature sites for slow traffic*

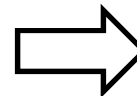
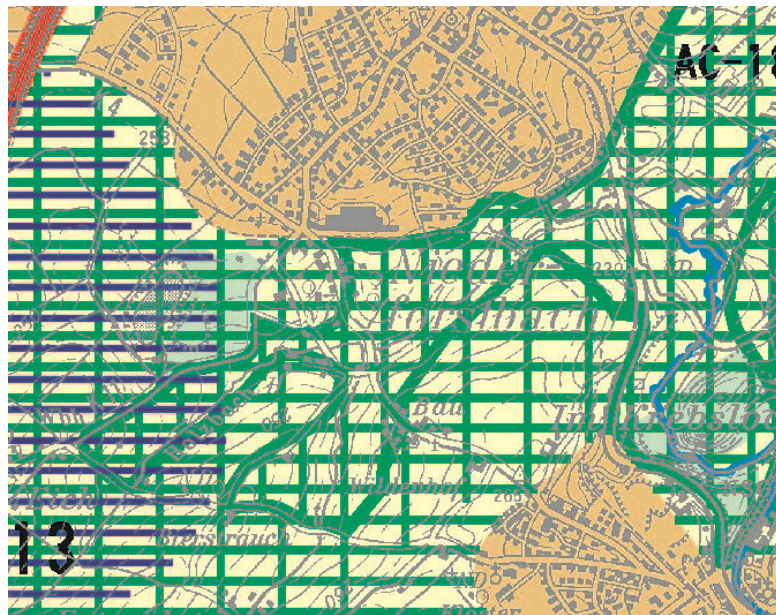
Verbesserter Zugang zu Kulturerbe +  
naturstandorten / Segenswürdigkeit



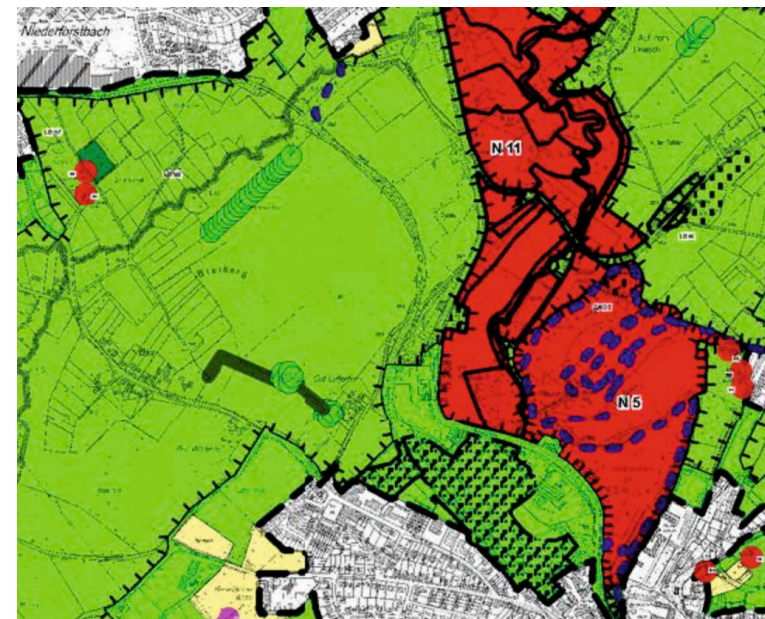
# Abgleich mit den Vorgaben der Landesplanung

## Beispiel – BSN / NSG Indetal

Regionalplandarstellung BSN Indetal



Landschaftsplanfestsetzung  
NSG Indetal **erweitern**





# Neuaufstellung Landschaftsplan

## Ausblick

2015



Ausschreibung  
Auftragsvergabe - Verträge  
**Auftakt Kommunikationsprozess**  
Vorstudie

2016

Vorstudie - Vorentwurf  
Förmlicher Verfahrensstart - Aufstellungsbeschluss  
Vorentwurf  
Öffentlichkeitsbeteiligungen

2017

Entwurf  
Öffentlichkeitsbeteiligungen  
Satzung