



Couven-Museum Umbau Empfang

Umplanung Empfangsbereich – Vorentwurf März 2015

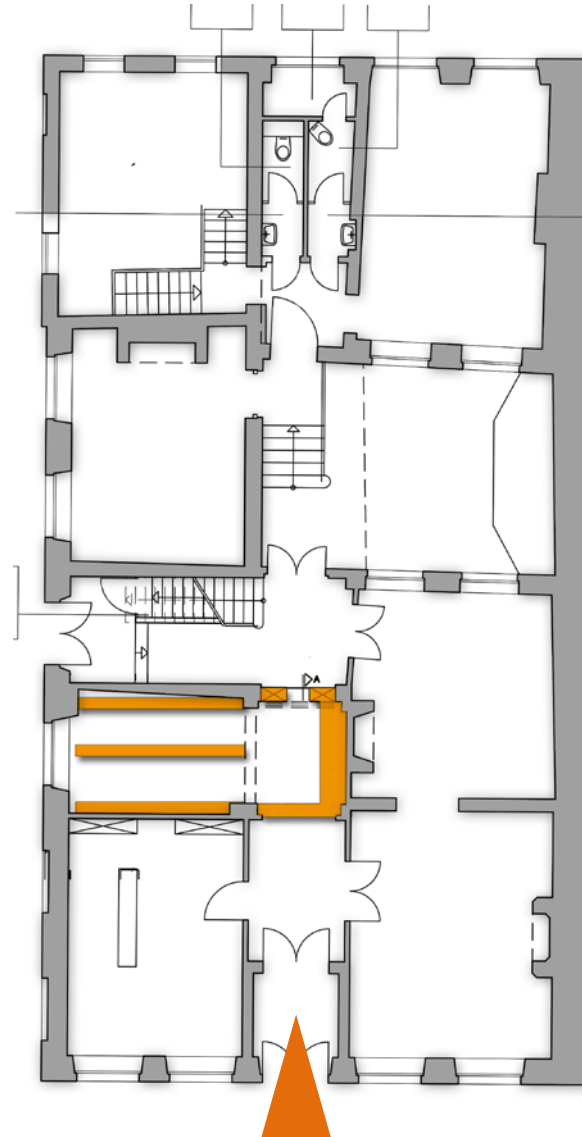
1 von 8 in Zusammenstellung

stadt aachen



Umbau Empfang Couven-Museum

Bestandssituation



Umbau Empfang Couven-Museum

Fotos Bestand



Umbau Empfang Couven-Museum

Fotos Bestand



Umbau Empfang Couven-Museum

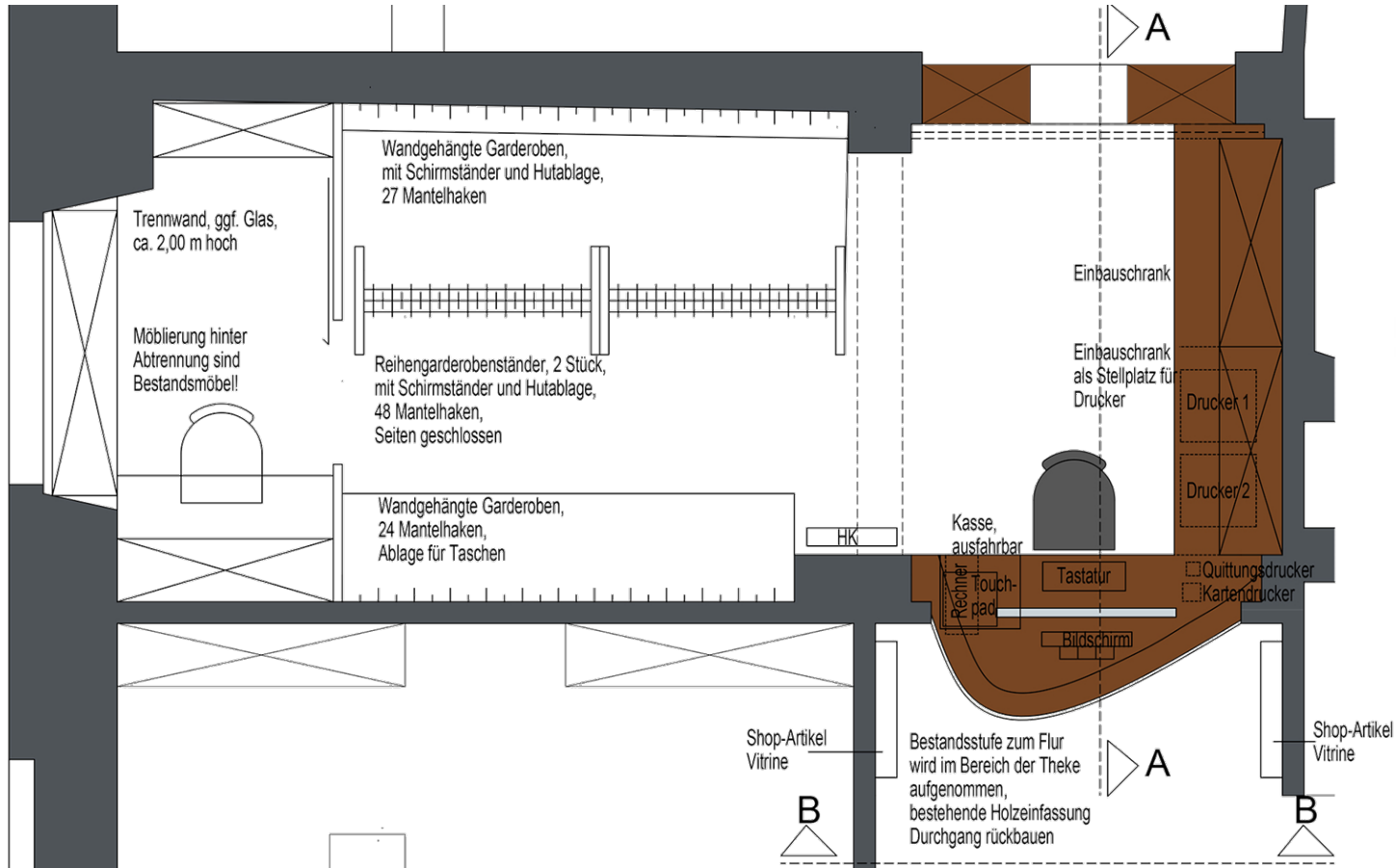
Anlass



- Bericht der Unfallkasse NRW
- Ergonomische Verbesserung des Arbeitsplatzes
- Beseitigung der Unfallgefahr an den Garderobenständern

Umbau Empfang Couven-Museum

Planung: Möbel Garderobe



Schirmständer



Reihengarderobenständer, Aluminium Natur, eloxiert, Seiten geschlossen

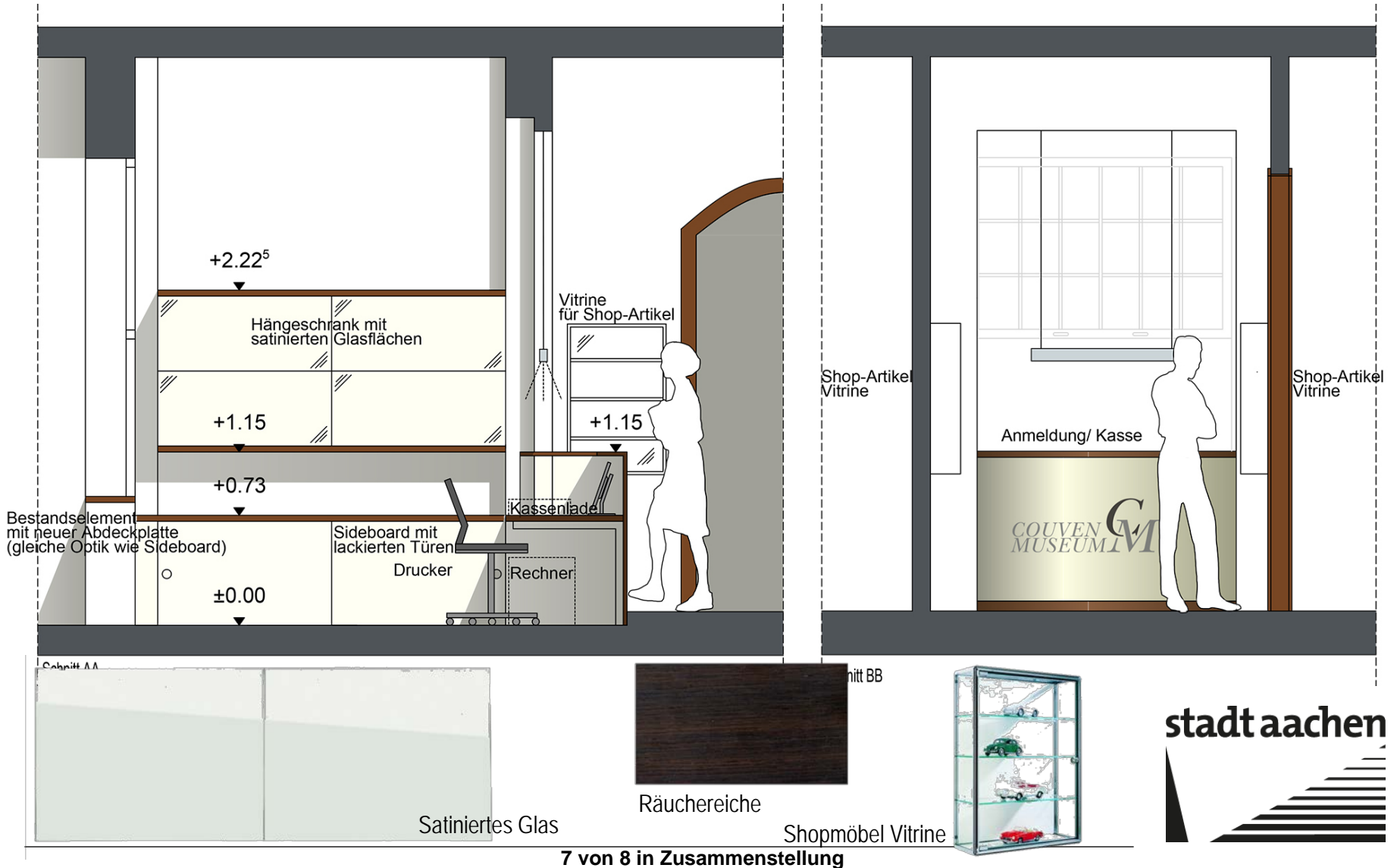


stadt aachen



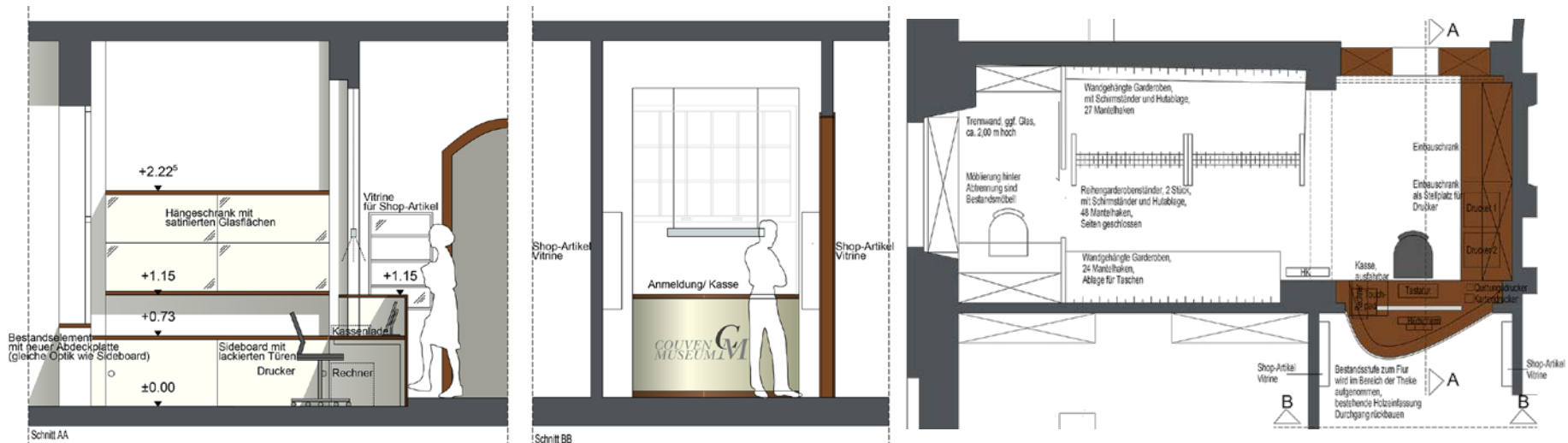
Umbau Empfang Couven-Museum

Planung: Materialien



Vielen Dank für Ihre Aufmerksamkeit

Gebäudemanagement Stadt Aachen – E26



Engelbert Chaumet, Abteilung Hochbau
e26.gebaeudemanagement@mail.aachen.de
Tel: 0241 432 2600 Fax: 0241 432 2603

www.gebaeudemanagement-aachen.de