



CDU



Oliver Bode, Rödgener Str. 39, 52080 Aachen

An
Frau Bezirksbürgermeisterin Elke Eschweiler
Herrn Bezirksamtsleiter Martin Freude
Bezirksamt Aachen-Eilendorf
Heinrich-Thomas-Platz 1
52080 Aachen

Eilendorf, 28. April 2015

Eilantrag:

**Verkehrssicherungsmaßnahmen in Aachen Eilendorf Ecke Marien- / Grubenstraße
sowie Ecke Severin- / Kirchfeldstraße**

Sehr geehrte Frau Eschweiler, sehr geehrter Herr Freude,

die Fraktionen von CDU, SPD, Bündnis 90 Die Grünen sowie der Bezirksvertreter der FDP in der Bezirksvertretung Aachen-Eilendorf bitten um die Aufnahme des folgenden Tagesordnungspunktes in die Tagesordnung der Sitzung am 29. April 2015 der Bezirksvertretung Aachen-Eilendorf als Eilantrag:

**„Verkehrssicherungsmaßnahmen in Aachen Eilendorf Ecke Marien- / Grubenstraße
sowie Ecke Severin- / Kirchfeldstraße“**

Beschlussvorschlag:

1. Die Bezirksvertretung Aachen-Eilendorf beschließt zur Erhöhung der Verkehrssicherheit für Nutzer des Gehwegs Ecke Marien- / Grubenstraße die Anlage einer Baumscheibe am Ende des Parkstreifens Marienstraße (siehe beigefügte Skizzen) sowie die Errichtung von 2 Fahrradbügeln, damit das Parken auf den Gehweg im inneren Kurvenbereich unterbunden wird.
2. Die Bezirksvertretung Aachen-Eilendorf beschließt zur Erhöhung der Verkehrssicherheit für Nutzer des Gehwegs Ecke Severin- / Kirchfeldstraße die Aufstellung von zwei Pflanzkübeln (siehe beigefügte Skizzen) ggf. ergänzt durch 2 Fahrradbügel. Diese sind so aufzustellen, dass damit das Parken auf dem Gehweg im inneren Kurvenbereich unterbunden wird.

Begründung:

Es ist immer wieder zu beobachten, dass an den oben genannten Punkten verkehrswidrig auf dem Gehweg geparkt wird. Ordnungsbehördliche Maßnahmen haben hier bisher keine Wirkung gezeigt. Da es sich um Verkehrsflächen handelt, die häufig von Eltern mit

Kleinkindern oder Kinderwagen sowie von Schulkindern frequentiert werden, ist entsprechender Handlungsbedarf geboten. Durch die abgestellten Fahrzeuge wird zum einen die Einsicht in die Straße gemindert und zum anderen müssen Fußgänger auf die Straßenfläche ausweichen, um die abgestellten Fahrzeuge passieren zu können (Marien- / Grubenstraße).

Vielen Dank!

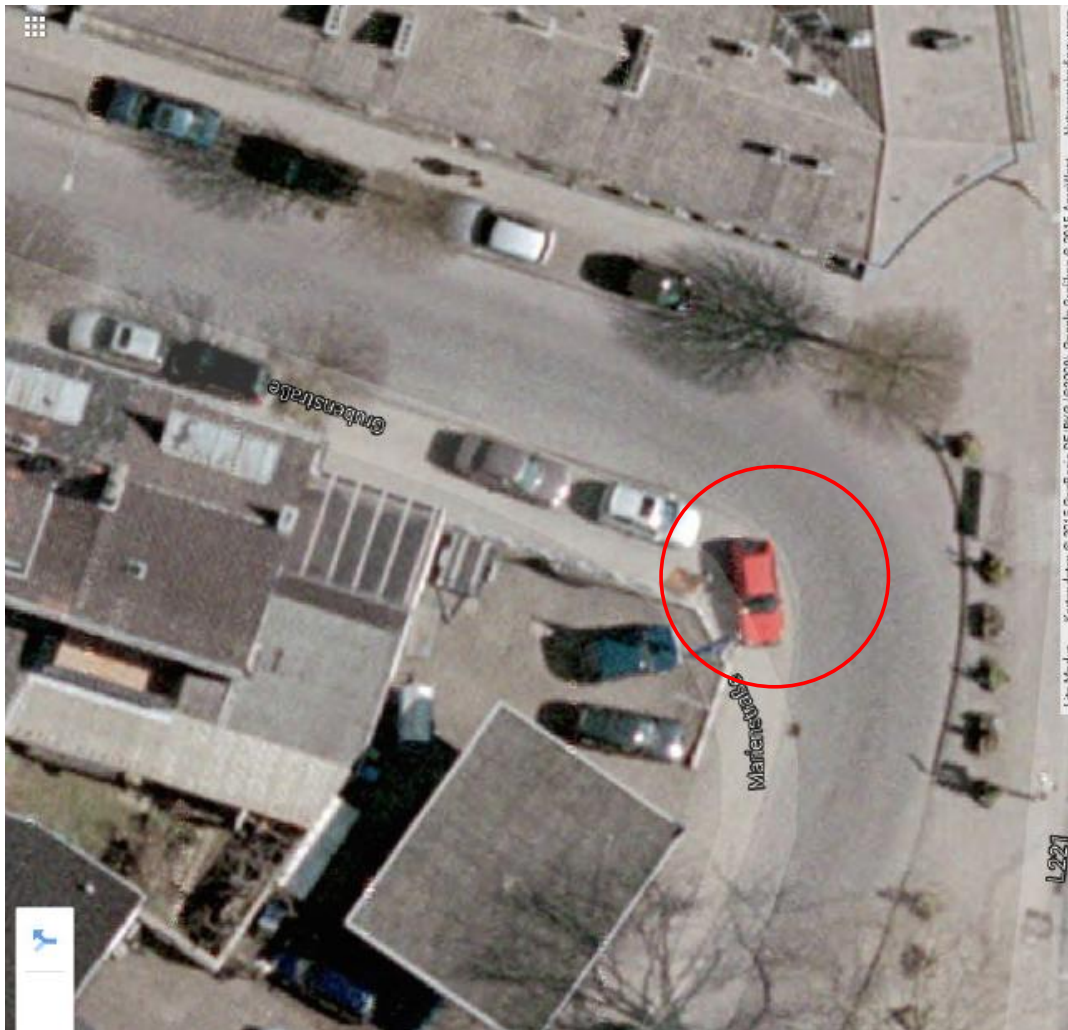
Mit freundlichen Grüßen

Oliver Bode
(Fraktionsvorsitzender CDU)

Wilfried Anhold
(Fraktionsvorsitzender SPD)

Dr. Karl Weber
(Fraktionssprecher Bündnis 90 Die Grünen)

Peter Koch
(Bezirksvertreter FDP)



Ecke Marien- / Grubenstraße





Ecke Severin- / Kirchfeldstraße

