

# Rödgener Straße

Verkehrsbelastung zwischen  
Zehnthofweg und Brückstraße



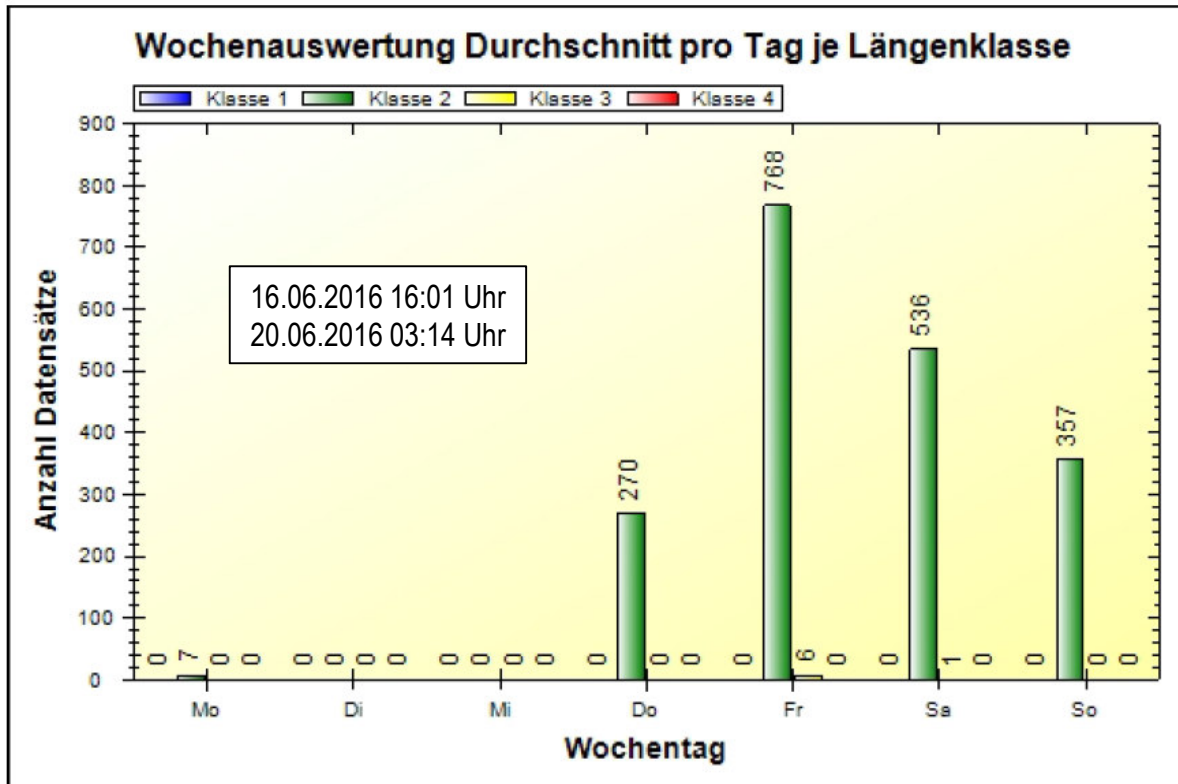
stadt aachen



# Anlass

- **Wunsch einer Gruppe von Anwohnern der Rödgener Straße nach**
  - › Verminderung des Durchgangsverkehrs
  - › Verkehrsberuhigung
- **Bisherige Beratung**
  - › Unterlagen der Anwohner (Unterschriften, Verbesserungsvorschläge, Verkehrserhebung) wurden in der Sitzung der Bezirksvertretung am 09.03.2016 überreicht
  - › Zusage einer (verwaltungsinternen) Untersuchung und Erhebung

# Kfz-Belastung (16.06. – 20.06.2016)



**Σ 1945 Kfz**

**1027 Kfz in Rtg. Zehnthofweg  
918 Kfz in Rtg. Brückstraße**

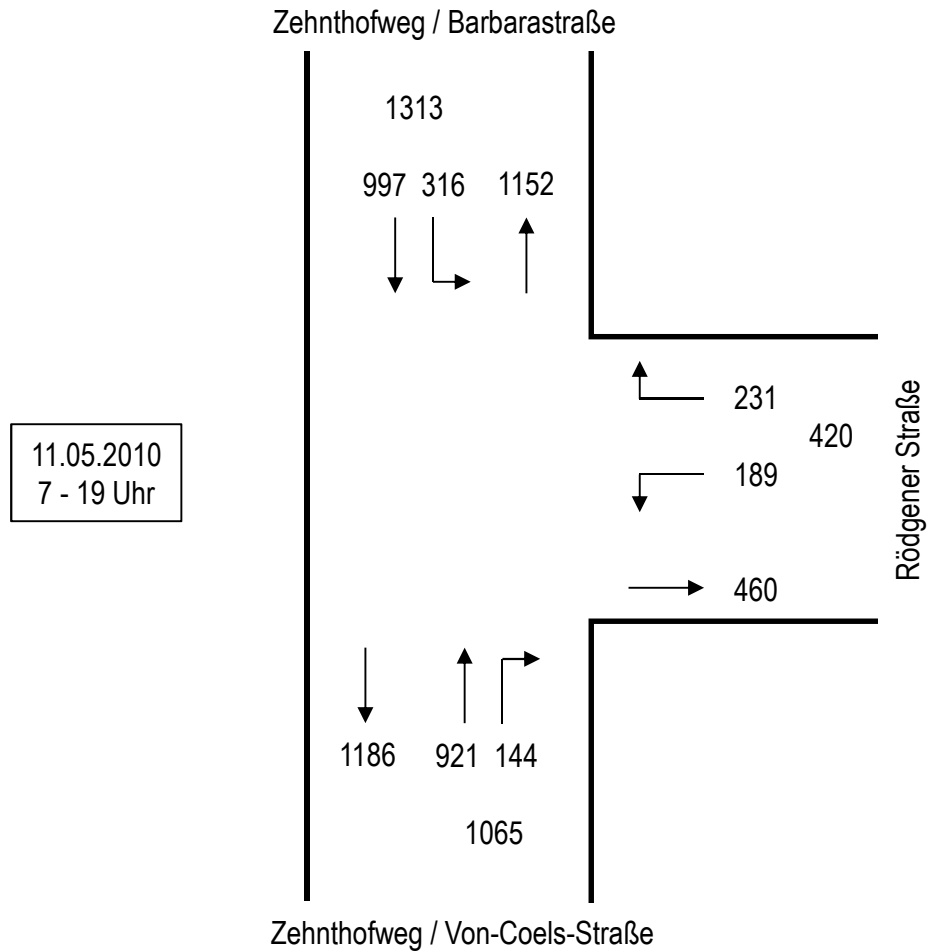
**Φ 561 Kfz/d**

**max 774 Kfz/d**

	Mo	Di	Mi	Do	Fr	Sa	So	#
Klasse 1	0	0	0	0	0	0	0	0
Klasse 2	7	0	0	270	768	536	357	1938
Klasse 3	0	0	0	0	6	1	0	7
Klasse 4	0	0	0	0	0	0	0	0
#	7	0	0	270	774	537	357	1945



# Kfz-Belastung (11.05.2010)



## Rödgener Straße:

$\Sigma$  (12h) 880 Kfz

$\Sigma$  (24h) ca. 1.100 Kfz

Spitzenstunde (vorm.) 105 Kfz

Spitzenstunde (nachm.) 135 Kfz



# Kfz-Belastung (Modell)



[Kfz/Werktag] (Verkehrsmodell, Stand 2016)

stadt aachen



# Kfz-Geschwindigkeiten



## Verkehrsdatenauswertung

**Verfasser:**  
**Kommentar:** Montage an Mast Strassenbeleuchtung  
**Ort:** Aachen  
**Strasse:** Rödgener Str. 105  
**Anfang der Auswertung:** 16.06.2016 16:01  
**Ende der Auswertung:** 20.06.2016 03:14  
**Intervallauswertung:** -  
**Richtung:** bidirektional  
**Anzahl Datensätze gesamt:** 1945  
**Anzahl Datensätze pro Tag:** 560  
**VD gesamt:** 39 km/h  
**V50 gesamt:** 38 km/h  
**V85 gesamt:** 48 km/h  
**Vmax gesamt:** 94 km/h (19.06.2016 20:12)  
**Vmin gesamt:** 8 km/h (19.06.2016 18:00)  
**V Überschreitung bei 40 km/h:** 40,5 %  
**Fahrzeugklasse Klasse 1:** 0,0 %  
**Fahrzeugklasse Klasse 2:** 99,6 %  
**Fahrzeugklasse Klasse 3:** 0,4 %  
**Fahrzeugklasse Klasse 4:** 0,0 %



# Kfz-Geschwindigkeiten

## Verkehrsdatenauswertung



**Verfasser:**  
**Kommentar:** Montage an Mast Strassenbeleuchtung  
**Ort:** Aachen  
**Strasse:** Rödgener Str. 105  
**Anfang der Auswertung:** 16.06.2016 16:01  
**Ende der Auswertung:** 20.06.2016 03:14  
**Intervallauswertung:** -  
**Richtung:** bidirektional  
**Anzahl Datensätze gesamt:** 1945  
**Anzahl Datensätze pro Tag:** 560  
**VD gesamt:** 39 km/h  
**V50 gesamt:** 38 km/h  
**V85 gesamt:** 48 km/h  
**Vmax gesamt:** 94 km/h (19.06.2016 20:12)  
**Vmin gesamt:** 8 km/h (19.06.2016 18:00)  
**V Überschreitung bei 40 km/h:** 40,5 %  
**Fahrzeugklasse Klasse 1:** 0,0 %  
**Fahrzeugklasse Klasse 2:** 99,6 %  
**Fahrzeugklasse Klasse 3:** 0,4 %  
**Fahrzeugklasse Klasse 4:** 0,0 %

### in Rtg. Zehnthofweg:

**VD = 37 km/h**

**V85 = 45 km/h**

**Vmax = 94 km/h**

**V>40 = 33,2 %**



# Kfz-Geschwindigkeiten

## Verkehrsdatenauswertung



**Verfasser:**  
**Kommentar:** Montage an Mast Strassenbeleuchtung  
**Ort:** Aachen  
**Strasse:** Rödgener Str. 105  
**Anfang der Auswertung:** 16.06.2016 16:01  
**Ende der Auswertung:** 20.06.2016 03:14  
**Intervallauswertung:** -  
**Richtung:** bidirektional  
**Anzahl Datensätze gesamt:** 1945  
**Anzahl Datensätze pro Tag:** 560  
**VD gesamt:** 39 km/h  
**V50 gesamt:** 38 km/h  
**V85 gesamt:** 48 km/h  
**Vmax gesamt:** 94 km/h (19.06.2016 20:12)  
**Vmin gesamt:** 8 km/h (19.06.2016 18:00)  
**V Überschreitung bei 40 km/h:** 40,5 %  
**Fahrzeugklasse Klasse 1:** 0,0 %  
**Fahrzeugklasse Klasse 2:** 99,6 %  
**Fahrzeugklasse Klasse 3:** 0,4 %  
**Fahrzeugklasse Klasse 4:** 0,0 %

### in Rtg. Zehnthofweg:

**VD = 37 km/h**  
**V85 = 45 km/h**  
**Vmax = 94 km/h**  
**V>40 = 33,2 %**

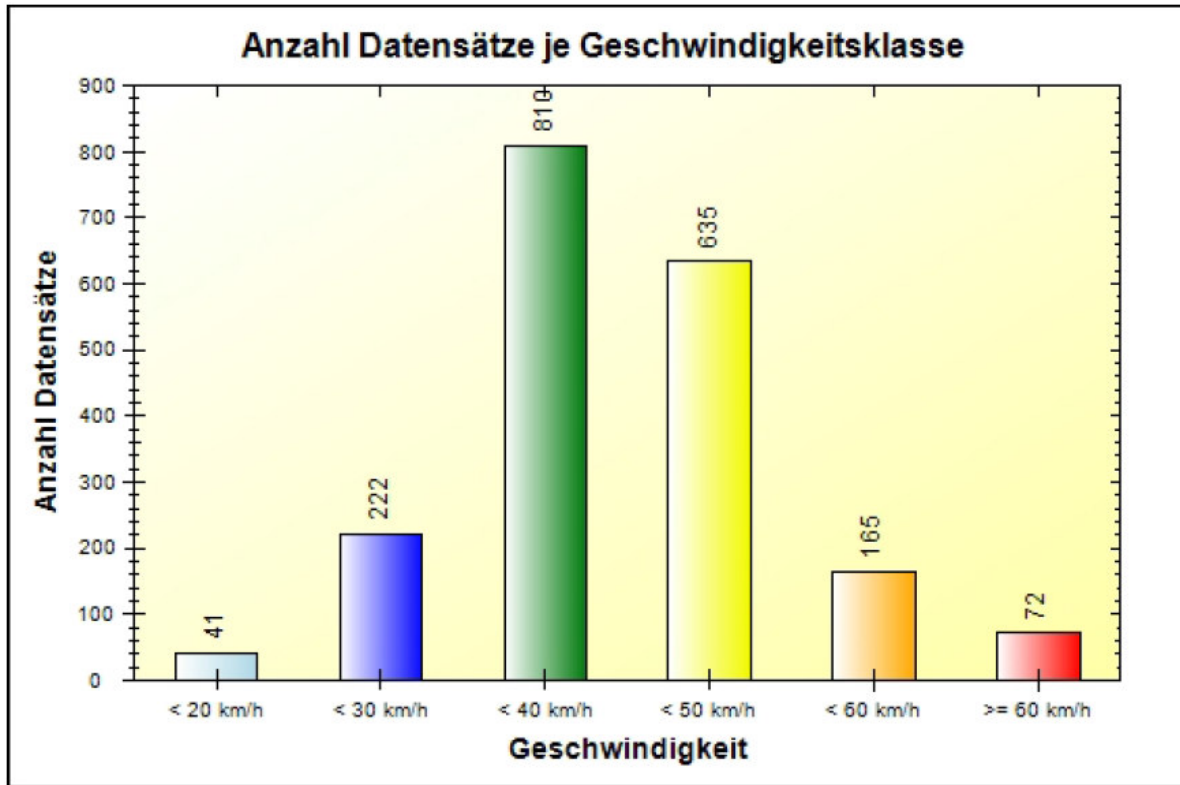
### in Rtg. Brückstraße:

**VD = 41 km/h**  
**V85 = 51 km/h**  
**Vmax = 91 km/h**  
**V>40 = 48,7 %**





# Verteilung der Kfz-Geschwindigkeiten



**< 40 km/h: 55,2 %**

**≥ 40 km/h: 44,8 %**

**≥ 50 km/h: 12,2 %**

**≥ 60 km/h: 3,7 %**

	< 20 km/h	< 30 km/h	< 40 km/h	< 50 km/h	< 60 km/h	> 60 km/h	#
#	41	222	810	635	165	72	1945



# Fazit

- **Durchfahrtsbeschränkungen sind nicht erforderlich**
  - › Die Verkehrsbelastung ist nicht ungewöhnlich
  - › Fehlender Gegenverkehr und Verkehrsabnahme führen ggfs. zu einer Erhöhung der gefahrenen Geschwindigkeiten
- **Das Geschwindigkeitsniveau ist vergleichsweise hoch**
  - › Ab 25 % Überschreitung von 40 km/h: Messungen mit Ahndungen
  - › Ab 40 %: Überprüfung baulicher Maßnahmen
  - › Erste Entscheidung der verkehrslenkenden Dienststellen:  
Geschwindigkeitskontrollen durchführen und alternierendes Parken prüfen