

Rad-Vorrang-Routen

Vorrangroute AC1

Bundeswettbewerb „Klimaschutz im
Radverkehr“

Politische Beratungen
November 2016



stadt aachen



Wo wollen wir hin?

Vision Mobilität 2050

- Fast alle Aachener fahren gerne und häufig mit dem Fahrrad.
- **Radfahren ist in Aachen und im Umland sicher und komfortabel möglich.** Es gibt komfortable und ausreichende Abstellmöglichkeiten für Fahrräder.
- Die Möglichkeit, flächendeckend Fahrräder leihen zu können ist ein wichtiger Baustein des Aachener Mobilitätsverbundes.

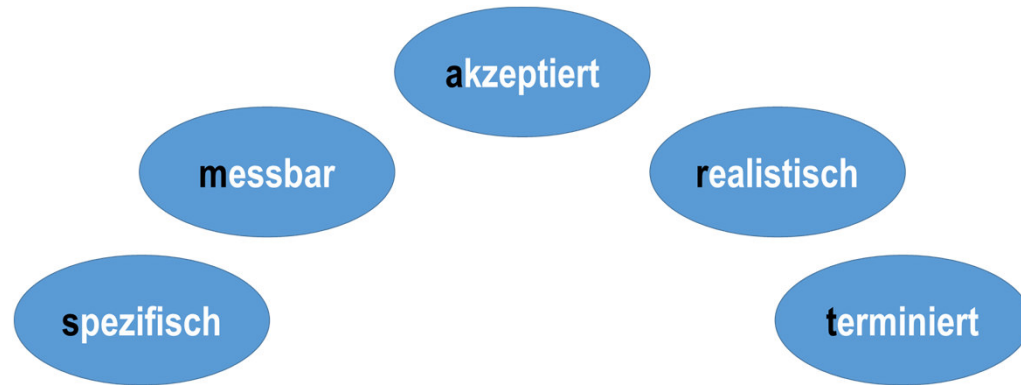
Beschlossen vom MoA im Januar 2014

FB61/300 - Rad-Vorrang-Route Aachen 1 - Ausschüsse



36

SMARTE Ziele im Förderantrag



Wirkungen:

- **Erhöhung Reisegeschwindigkeit:**
 - **Mind. 30 % (15 km/h → 20 km/h)**
- **Steigerung Sicherheitsempfinden:**
 - **Mind. 20 % mit: „Fühle mich auf Fahrradstraße sicherer / mehr respektiert als auf anderen Straßen.“**
- **Mehr Radfahrer:**
 - **Nach 1 Jahr mind. +25 % auf Fahrradstraßen**

„Radvorrangroute Aachen 1“



Projektidee „Rad-Vorrang-Route Aachen 1“

Zeitplan

Febr. 2016: Wettbewerbsaufruf „Klimaschutz im Radverkehr“

April: Ideenskizze eingereicht

Juni: Beratung in MoA und 3 BVen

Juli: 2. Runde: Aufforderung zu formaler Antragstellung

30. Sept.: Einreichungsfrist Förderantrag

Dez. 2016: Förderzusagen

Projektlaufzeit Jan. 2017 – Dez. 2018

http://www.aachen.de/DE/stadt_buerger/verkehr_strasse/verkehrskonzepte/Radverkehr/Rad-Vorrang-Routen/index.html

6 Arbeitspakete im Förderantrag

1. **Planung Rad-Vorrang-Netz für Aachen**
2. **Umbau Rad-Vorrang-Route Aachen 1**
3. **Fahrradparken**
4. **Dauerzählstellen Radverkehr**
5. **Unterstützende Maßnahmen**
6. ***Pedelec-Verleihstationen (velocity)***

Finanzmittel Förderantrag Stadt Aachen

Kosten: 1,381 Mio., 70 % Förderung

Nr	konsumtive Arbeitspakete	Kosten [€]		
		2017	2018	gesamt
1	Planung Rad-Vorrang-Netz	33.000	5.000	38.000
5	Begleitmaßnahmen	37.000	63.000	100.000
	Gesamt konsumtiv	70.000	68.000	138.000
	Förderung (70 %)	49.000	47.600	96.600
	Eigenanteil (30 %)	21.000	20.400	41.400
Nr	investive Arbeitspakete	Kosten [€]		
		2017	2018	gesamt
2	Umbau Rad-Vorrang-Route 1	367.980	858.620	1.226.600
3	Fahrradparken	67.000	24.000	91.000
4	Dauerzählstellen Radverkehr	32.000	32.000	64.000
	Gesamt investiv	466.980	914.620	1.381.600
	Förderung (70 %)	326.886	640.234	967.120
	Eigenanteil (30 %)	140.094	274.386	414.480

		Kosten [€]		
		2017	2018	gesamt
	Gesamtvolumen	536.980	982.620	1.519.600
	Förderung (70 %)	375.886	687.834	1.063.720
	Eigenanteil Stadt Aachen (30 %)	161.094	294.786	455.880



Rad-Vorrang-Netz Freiburg

Netz mit 13 Routen

AMREI BÄR, OFFENBURG, RADVERKEHRSBEAUFTRAGTE
„Von der Erfahrung anderer lernen. So muss man das Rad nicht ständig neu erfinden.“

Ziele:

1. Anteil des Radverkehrs auf über 30% steigern (Basis 27 %)
2. Anzahl der Radverkehrsunfälle deutlich senken

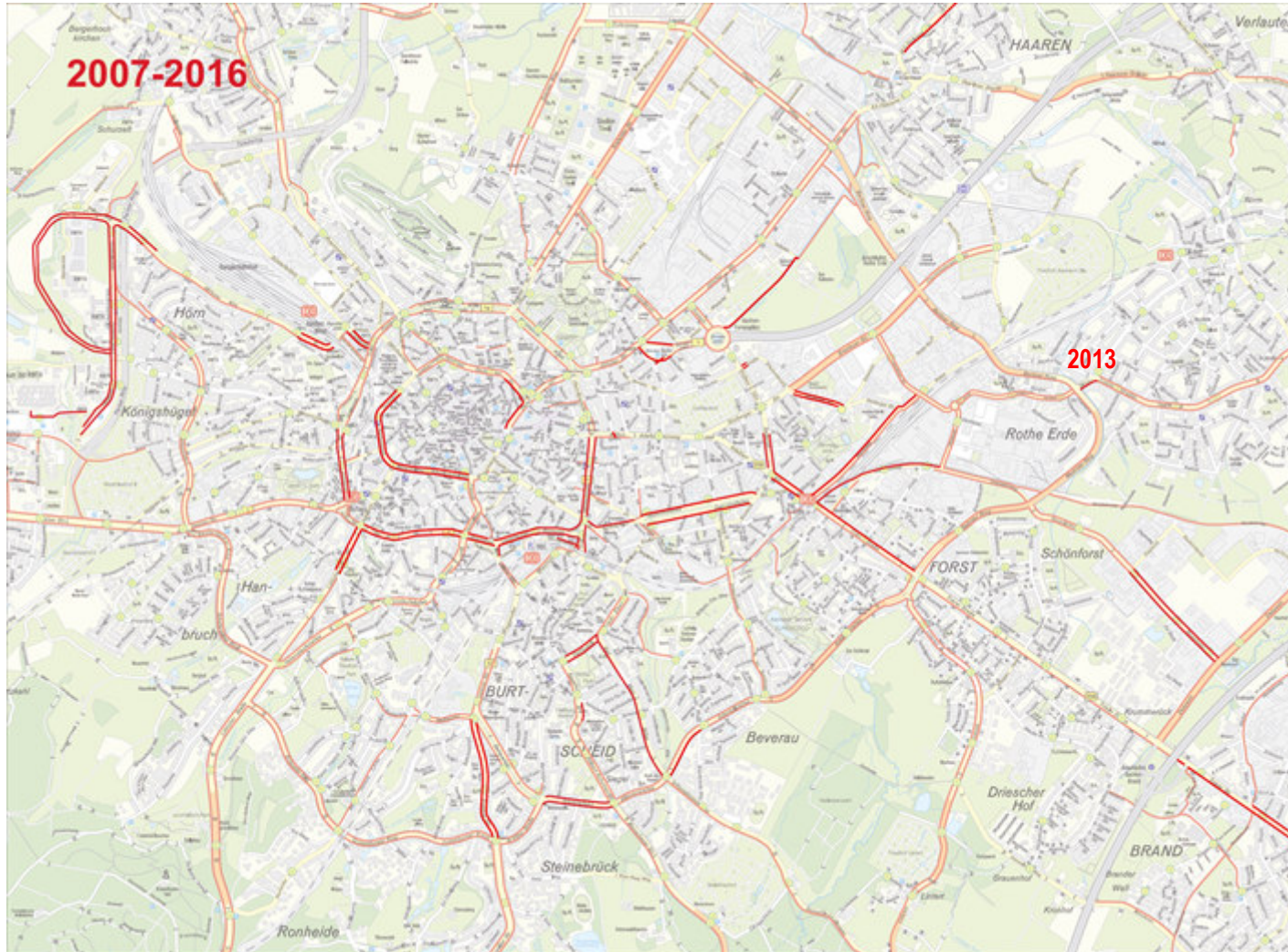
Rad-Vorrang-Netz:

- neue Qualität: besonders zügig, komfortabel und sicher
- durchgängig miteinander verbundenes Netz mit 13 Routen
- möglichst durchgängiger „Vorrang“ gegenüber querenden Verkehren, z.B. in Nebenstraßen durch Fahrradstraßen mit Vorfahrt
- zunehmenden Pedelecs gerecht werden und Pendler-Potenziale im Stadt-Umland-Verkehr mobilisieren
- feste Systematik von Routen und Führungsformen
- 3 Pilotrouten



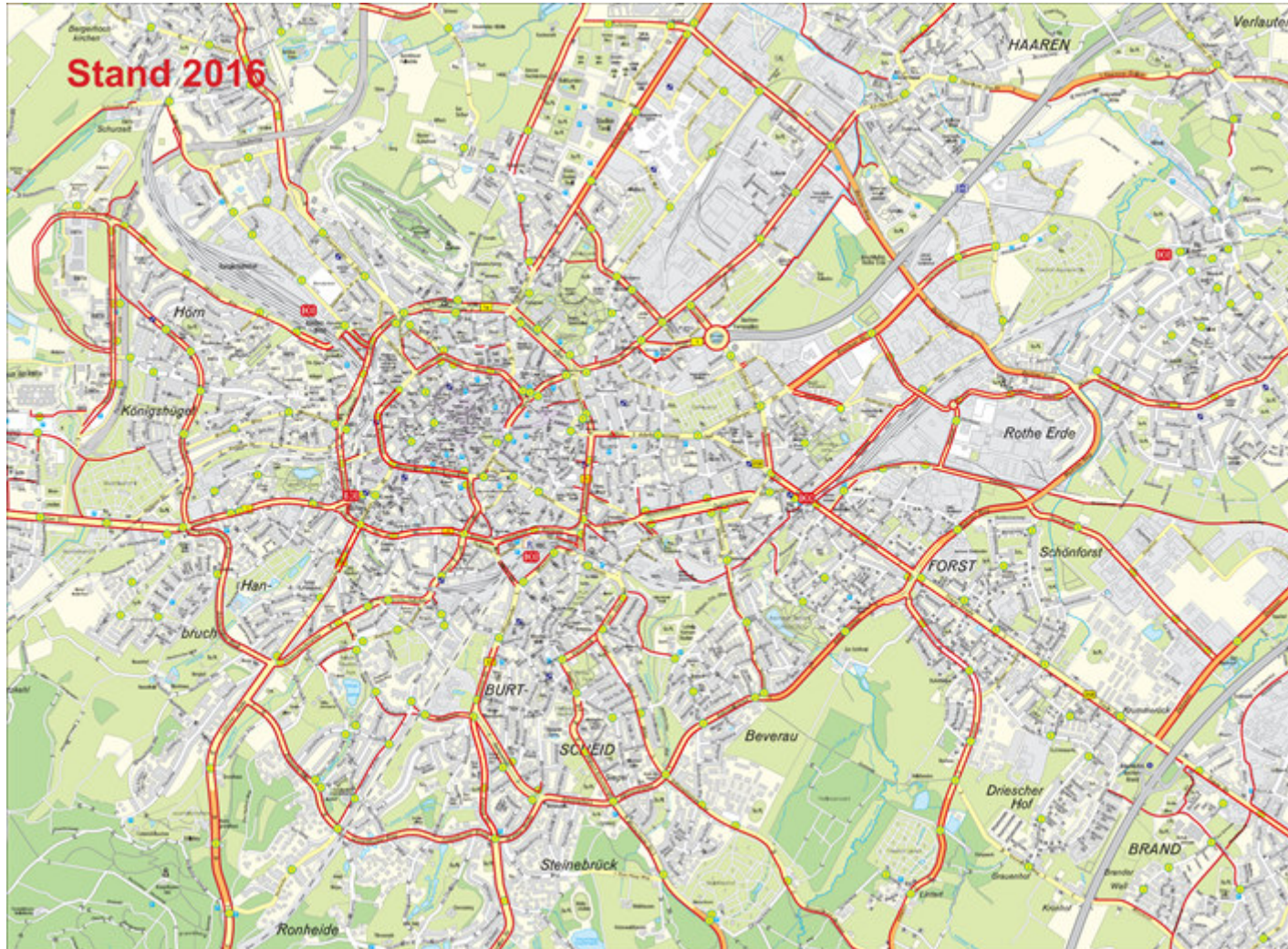
Radverkehrsanlagen Aachen

2007 - 2016



Radverkehrsanlagen an Hauptverkehrsstraßen

Stand 2016



Eigenschaften von Rad-Vorrang-Routen in Aachen

1. Auch ungeübte Radfahrer fühlen sich sicher und sind bereit, ins Stadtzentrum zu radeln
2. Es macht Spaß, auf Rad-Vorrang-Routen zu fahren, auch nebeneinander.
3. Verlängerung außerörtlicher bedeutsamer Radwege auf „Premiumwegen“ bis ins Zentrum
4. Bündelung des Radverkehrs abseits von Hauptverkehrsstraßen
5. Möglichst wenig Autoverkehr, möglichst getrennt vom Autoverkehr
6. Möglichst direkte Führung, möglichst wenig Verlustzeiten
7. Ausgelegt auf Streckengeschwindigkeit von 25 - 30 km/h
8. Vorfahrt an Knoten gut erkennbar geregelt; wo möglich Vorfahrt für die Vorrangroute
9. Verlauf durchgängig optisch erkennbar
10. Komfortabler Belag, von Bewuchs freigehaltene Wege, ganzjährig gepflegter Zustand

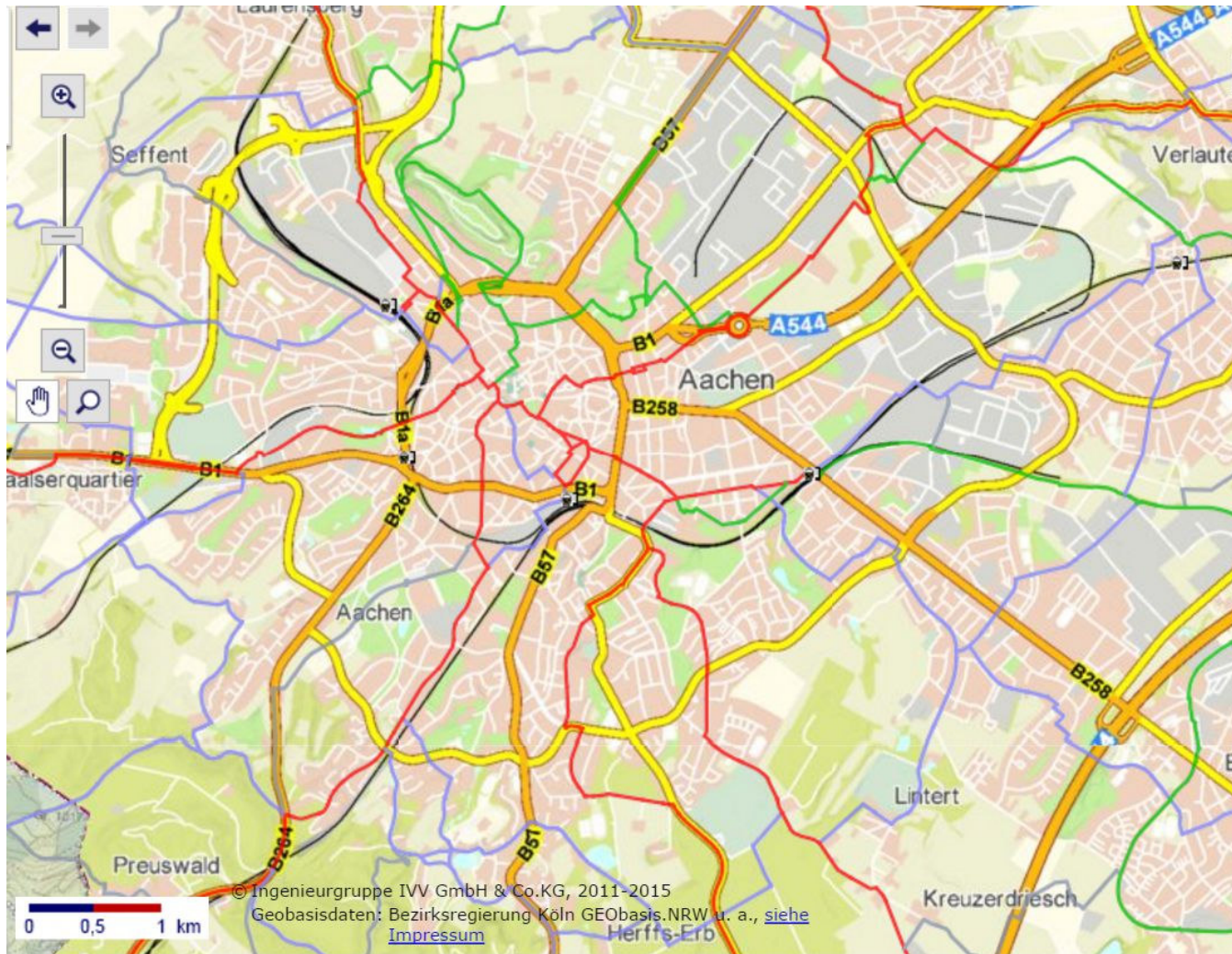
Basis für nennenswerten Umstieg Pkw → Pedelec

LRP, S. 93ff

stadt aachen



Radnetz NRW 57 km + 19 km Vennbahn in AC ges: 330 km Radverkehrsanlagen in AC



Legend for the bicycle network:

- Radverkehrsnetz
- Themenrouten
- Lokales Radnetz

Navigation icons:

- Fernziel 10, Nahziel 5,6 (Pfeilwegweiser)
- Fernziel 9,8, Nahziel 2,4 (Tabellenwegweiser)
- Zwischenwegweiser
- Themenroutenabzweiger mit Themenroutenlogo



Vorschlag VCD Radvorrangnetz September 2016



Fahrradstraße

geregelt in StVO bzw. VwV StVO

VwV StVO zu Zeichen 244.1:

I. Fahrradstraßen kommen dann in Betracht, wenn der Radverkehr die vorherrschende Verkehrsart ist oder dies alsbald zu erwarten ist.

II. Anderer Fahrzeugverkehr als der Radverkehr darf nur ausnahmsweise durch die Anordnung entsprechender Zusatzzeichen zugelassen werden (z. B. Anliegerverkehr). Daher müssen vor der Anordnung die Bedürfnisse des Kraftfahrzeugverkehrs ausreichend berücksichtigt werden (alternative Verkehrsführung).



Das gilt in einer Fahrradstraße

Quelle: Stadt Kleve



Regelung in Kleve:

- **Fahrradstraßen sind in der Regel Straßen mit zugelassenem KFZ-Verkehr.**
- **Alle Parkplätze bleiben unverändert.**
- **Eine bauliche Gestaltung ist für eine Fahrradstraße nicht notwendig und somit entsteht keine Beitragspflicht.**
- **Es gilt weiterhin die Regel „Rechts vor Links“ an Einmündungen.**
- **Gehwege sind weiterhin den Fußgängern vorbehalten.**
- **Das Gebot der gegenseitigen Rücksichtnahme gilt unverändert.**
- **Radfahrer dürfen auf der Fahrbahn nebeneinander fahren.**
- **Radfahrer mit einem üblichen Tempo von ca. 25 km/h dürfen nicht überholt werden.**
- **Auch ohne Radfahrer darf nur mit mäßiger Geschwindigkeit gefahren werden (max. 30 km/h).**

<https://www.kleve.de/de/inhalt/radverkehrskonzept-umsetzung-fahrradstrassen>



Aachen

fährt elektrisch

FB61/300 - Rad-Vorrang-Route Aachen 1 - Ausschüsse



Rad-Vorrang-Route Aachen 1

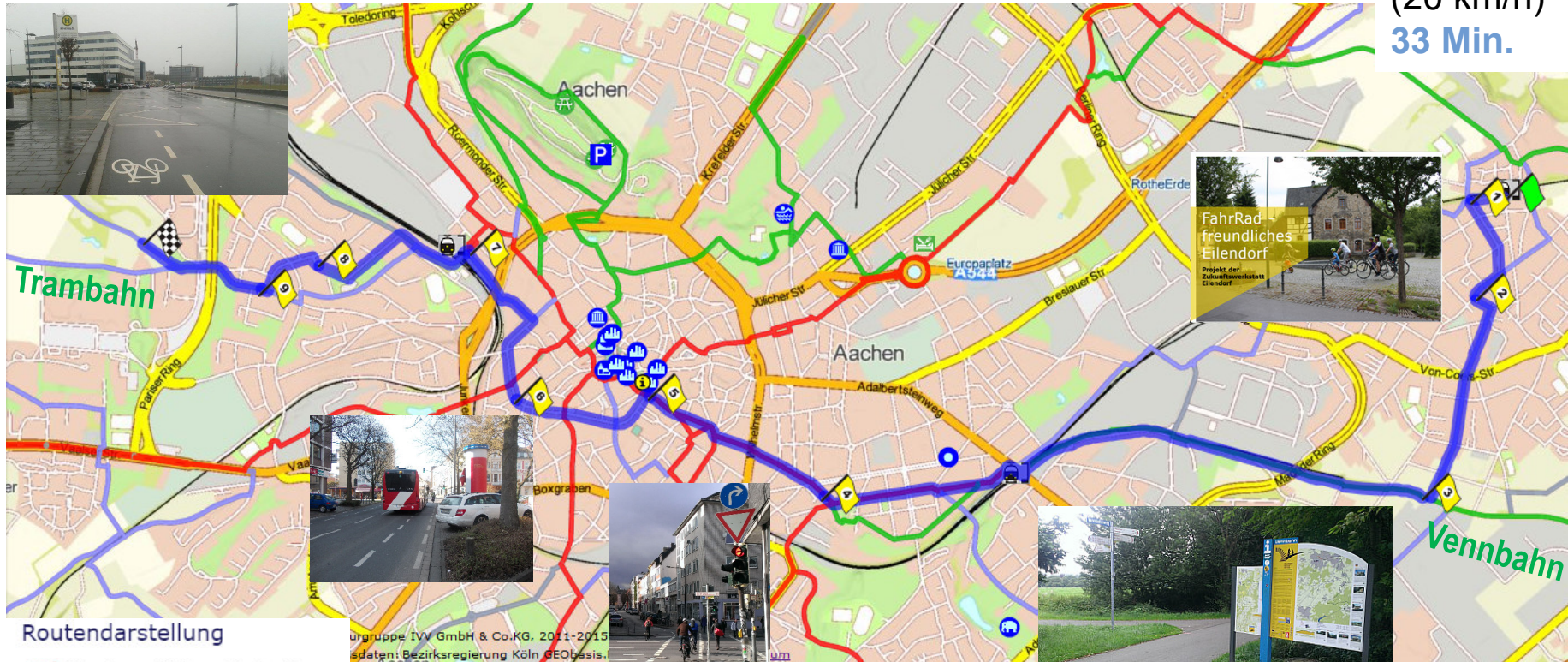


Rad-Vorrang-Route Aachen 1




Alltag: Eilendorf → Campus Melaten

Tourismus: Vennbahn → Trambaan

11 km
 Fahrrad:
 (15 km/h)
44 Min.
 Pedelec:
 (20 km/h)
33 Min.



Routendarstellung

-  Route auf dem Radnetz
-  Route außerhalb des Radnetzes
-  Ausgewählte Themenroute

© Kartographie: IUV GmbH & Co. KG, 2011-2015
 Geodaten: Bezirksregierung Köln GEObasis

stadt aachen

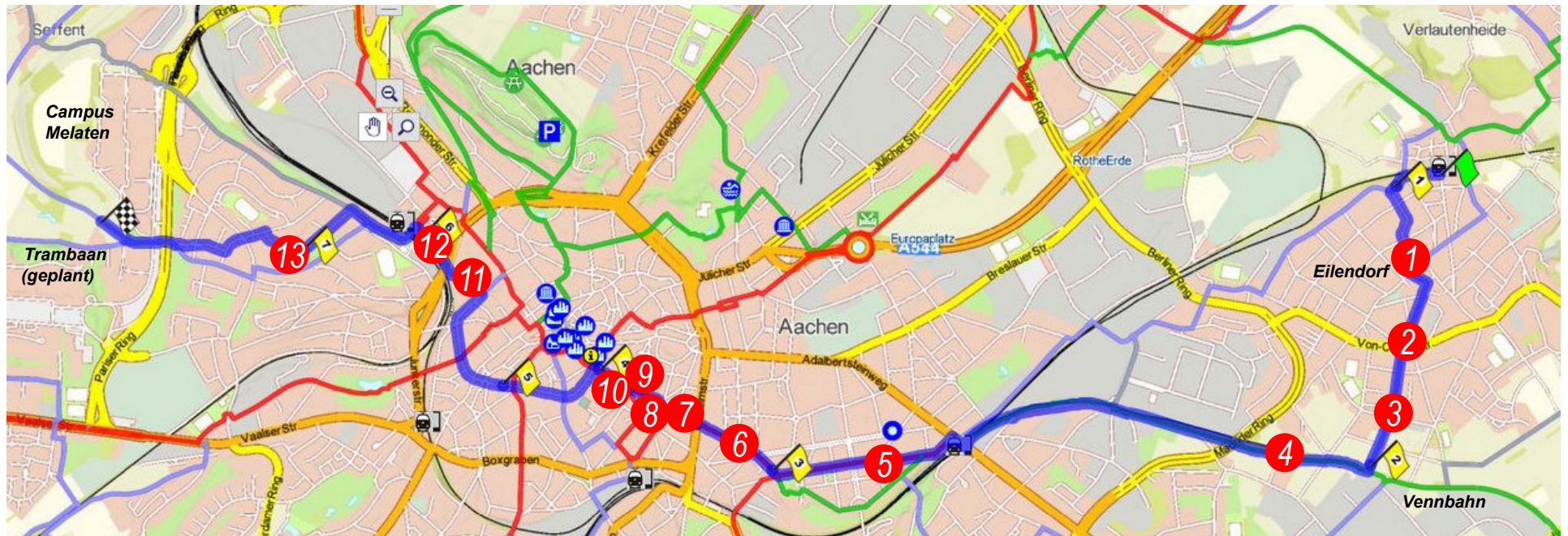


Umbauprojekte auf der Strecke



= Nr. Umbauprojekt

= Zwischenpunkt für die Routenführung im Routenplaner



Übersicht Umbauprojekte

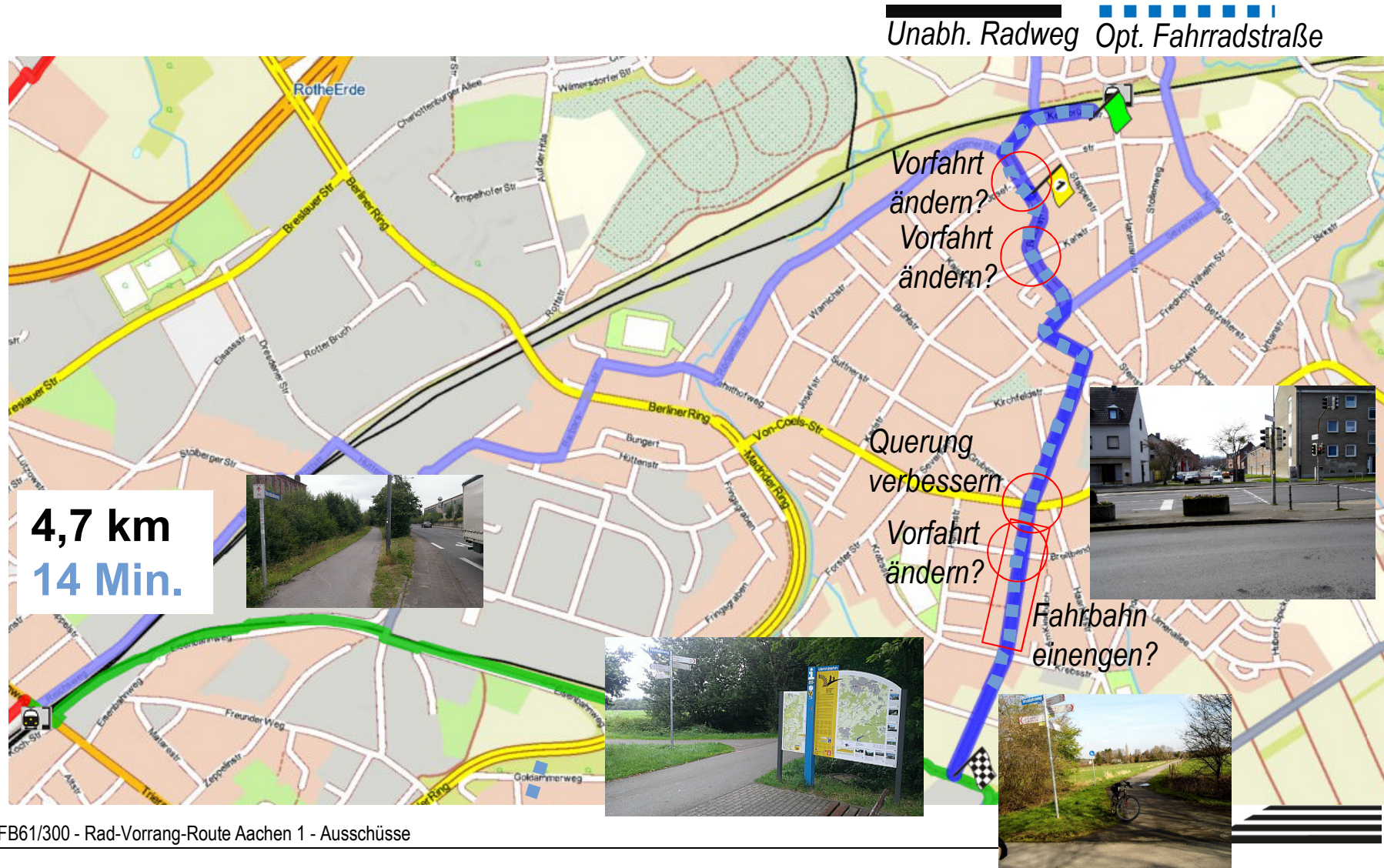
1	Knoten Brückstr./Severinstr.	Verbesserung der Verkehrssicherheit für FG und RF	45.000 €
2	Querung Von-Coels-Straße	Verbesserung der Querungssituation der Von-Coels-Straße mit eigener RF-Furt	31.700 €
3	Kleebachstraße	Fahrbahneinengung zur Geschwindigkeitsreduktion	40.000 €
4	Vennbahnradweg	Verbreiterung zw. Zieglerstr. und Philipppstraße	180.000 €
5	Bismarckstraße/ Drimbornstr.	Abbau einer LSA in T30-Zone	5.000 €
6	Lothringerstraße (Oppenhoffallee - Wilhelmstraße)	Einbeziehung in Tempo 30-Zone Radfahrstreifen entgegen Einbahnstraße Anlage neuer Furt für Radfahrer über Wilhelmstraße	133.500 €
7	Lothringerstraße (Wilhelmstraße - Harcampstraße)	Umbau + Ausweisung als Fahrradstraße	184.400 €
8	Übergang Harscamstraße/ Schildstraße	Umgestaltung	10.000 €
9	Henger Herjotts Fott	Gerade Führung über Parkhauszufahrt	36.000 €
10	Wirichsbongardstraße	Entfernung Kopfsteinpflaster	75.600 €
11	Schinkelstraße	Separation FG/RF; Entfernung Kopfsteinpflaster	288.000 €
12	Geschwister-Scholl-Straße	Einrichtung einer Fahrradstraße	0 €
13	Korpernikusstraße (Querverbindung Richtung Ahornstraße)	Schaffung einer für Radfahrer geeignete Verbindung	49.000 €
14	gesamte Stecke	Hervorhebung der Vorrangroute im angebauten Bereich	140.400 €
15	gesamte Stecke	Hervorhebung der Vorrangroute an Einmündungen	5.500 €
16	evtl. 5 km	Beschilderung Fahrradstraße	7.500 €
		Gesamt	1.226.600 €

chen



A1: Eilendorf – Bf Rothe Erde

Bahnhof Eilendorf – Brückstraße - Marienstr. – Kleebachstr.



A1: Fahrradfreundliches Eilendorf

Spezielle Bausteine für Eilendorf

1. Sicher + komfortabel zw. Bf u. Vennbahn:
Prüfung Fahrradstraße,
Geschwindigkeitsreduktion Kleebachstr.,
Verbesserung Querungen Karlstr. /
Brückstr. und Von-Coels-Straße
2. Bürgerbeteiligung + Informationen
3. 2 velocity-Stationen (Bezirksamt +
Breitbenden inkl. Lastenrad)
4. Fahrradbügel an Freizeiteinrichtungen
5. Testfeld „Schlecht-Wetter-Ticket“

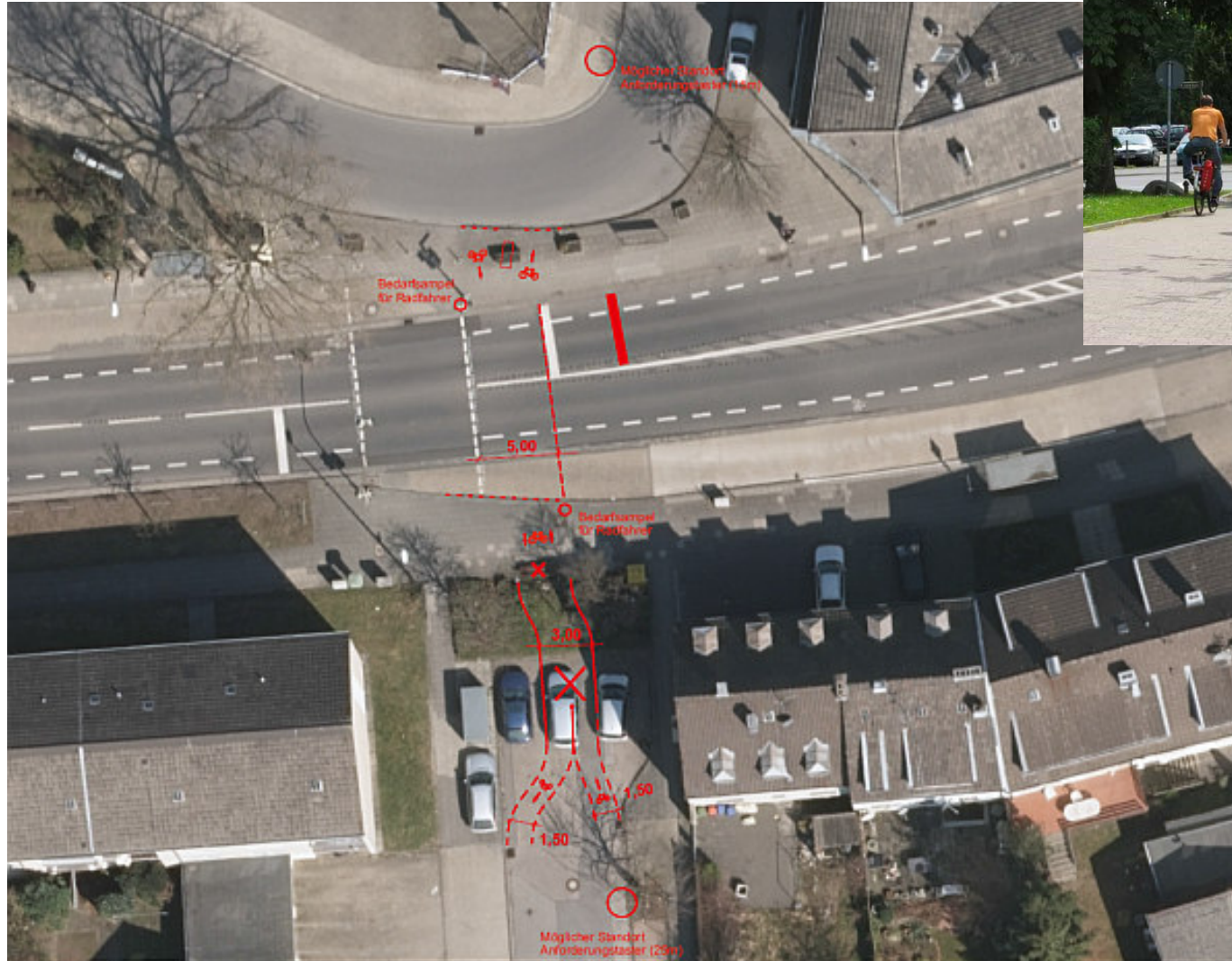


stadt aachen



A1: Querung Von-Coels-Straße

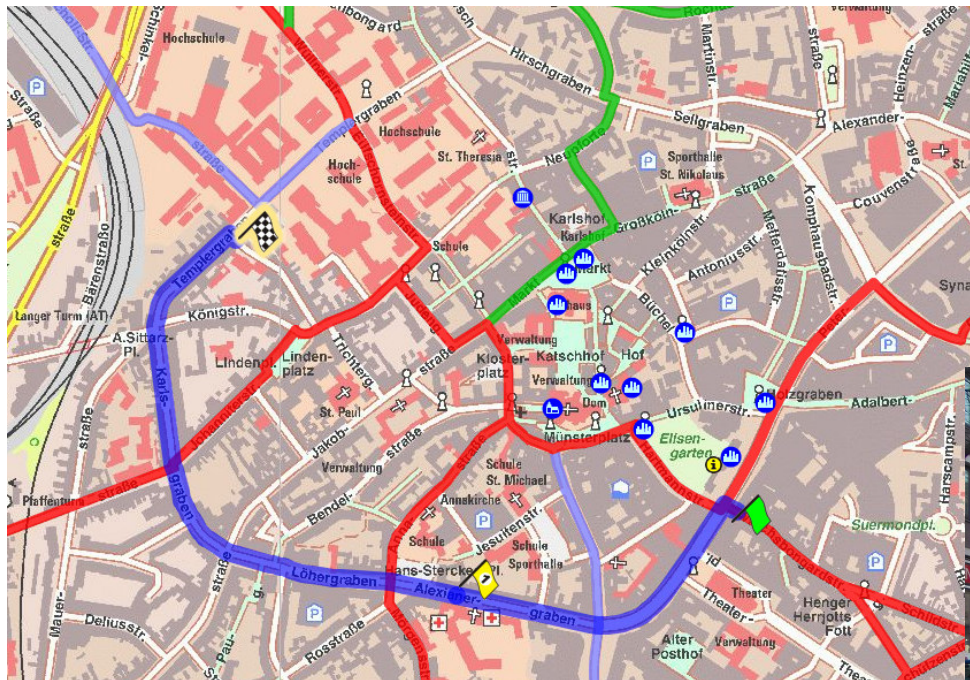
Neue Furt, vorgezogener Taster für Bedarfsampel



Grabenring als Verteilerring für Radverkehr

Alexianergraben - Karlsgraben

1,3 km, 6 LSA



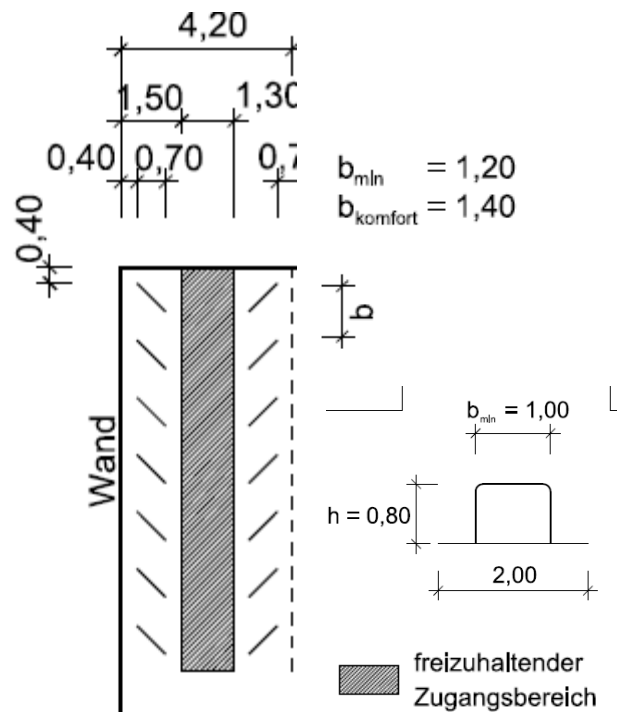
Pedelec-/Fahrradparken im Parkhaus diebstahlsicher, wettergeschützt

Ebene 0, „Käfig“ mit Zugangskarte

28 Fahrradbügel f. 54 Räder

Platzbedarf 8 Parkplätze à 2,5m*5m = 20 m breit

d.h. 6,75 Fahrräder je Parkplatz




Fahrradparken in Eilendorf

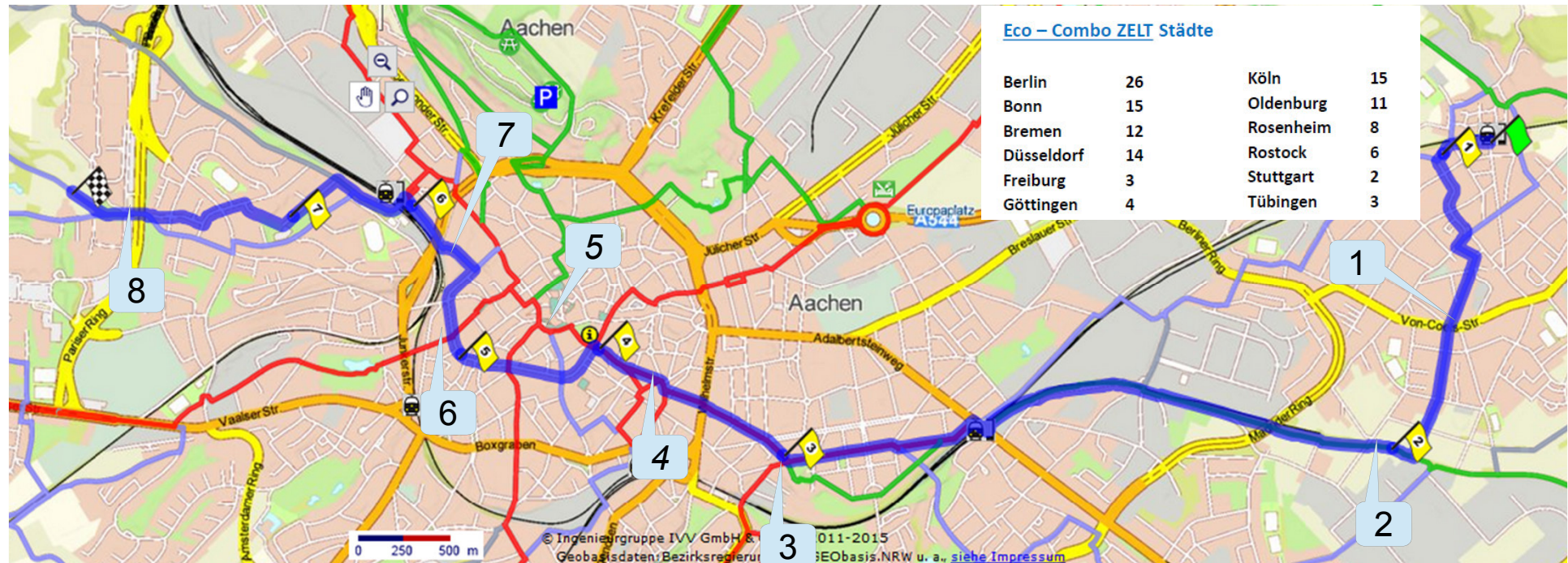
in Kooperation mit Zukunftswerkstatt Eilendorf

Ergänzung des städtischen Fahrradbügelprogramms für einen Stadtteil
Abdeckung eines „überverhältnismäßigen“ Bedarfs im Stadtvergleich
50 Fahrradbügel an Sportstätten und Schulen



Dauerzählstellen

- 1 = Dauerzählstelle
-  = Zwischenpunkt für die Routenführung im Routenplaner



LRP Aachen, MR3, S. 94:
6 Zählstellen/a

FB61/300 - Rad-Vorrang-Route Aachen 1 - Ausschüsse



Unterstützende Maßnahmen zur Erhöhung des Radverkehrsanteils

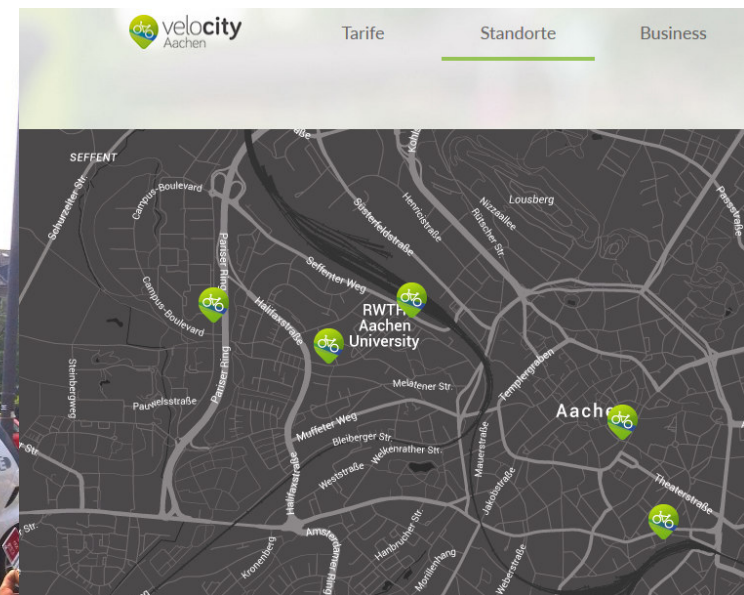
- **„Schlecht-Wetter-Ticket“ für multimodale Radfahrer**
 - **ASEAG bietet 45 Fahrten zum Preis von 2,22 € (statt 2,50 €) (= 99,90 €) mit Gültigkeit 12 Monate**
- **Plakatkampagne, Flyer, social media**
- **Meldeplattform für Mängel und Hinweise zum Radverkehr**
 - **Als Teil des neuen städtischen Bürgerportals zur Erhöhung der Effizienz und Transparenz bei Bürgeranfragen zum Radverkehr**
- **2 Stadtviertel-Lastenräder (Eilendorf, Frankenberger Viertel) an velocity-Stationen**

Pedelec-Verleihstationen

Eigener Förderantrag velocity (max. 200tsd € wg. Beihilfe)
→ 6 Stationen an der Route, vrstl. 72 Plätze, 40 Pedelecs



FB61/300 - Rad-Vorrang-Route Aachen 1 - Ausschüsse



1. velocity-Station Informatik
(Mies-van-der-Rohe-Straße)





FahrRad - freundliches Eilendorf

Projekt der
Zukunftswerkstatt
Eilendorf

Vielen Dank für Ihre Aufmerksamkeit.