

Finanzierung von Theater und Musikdirektion

Analyse Dez. II – Finanzen und Recht

- Entwurf -

Hinweis:

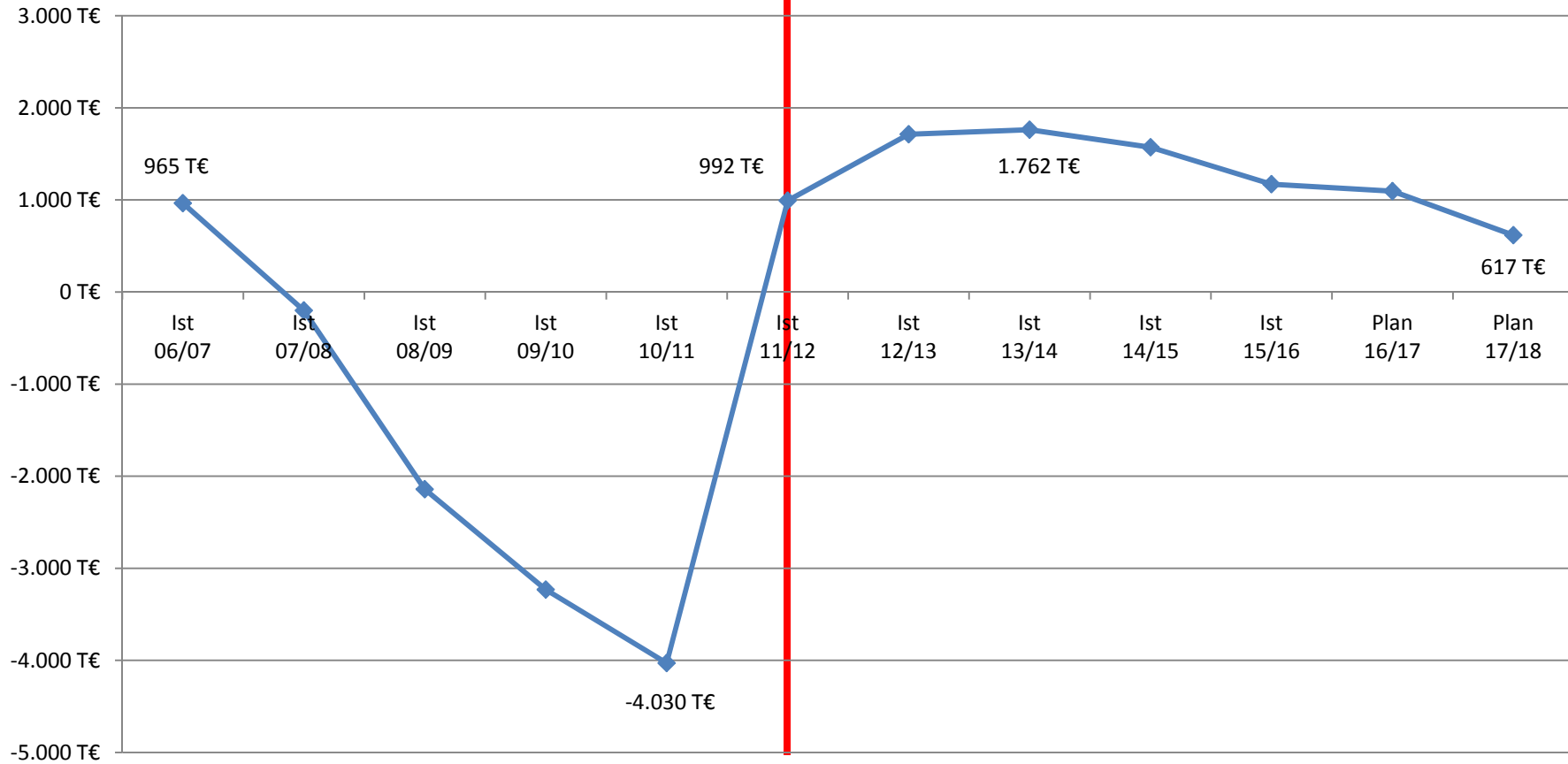
Die zu 100 % über den Zuschuss refinanzierten Aufwandspositionen (Beamtenkosten, Zinsen für Gesellschafterdarlehen, Verwaltungskostenbeitrag (VKB) etc.) wurden in den folgenden Berechnungen in Abzug gebracht, soweit nicht anders beschrieben.

www.aachen.de



Entwicklung des Eigenbetriebes

Rücklage in T€

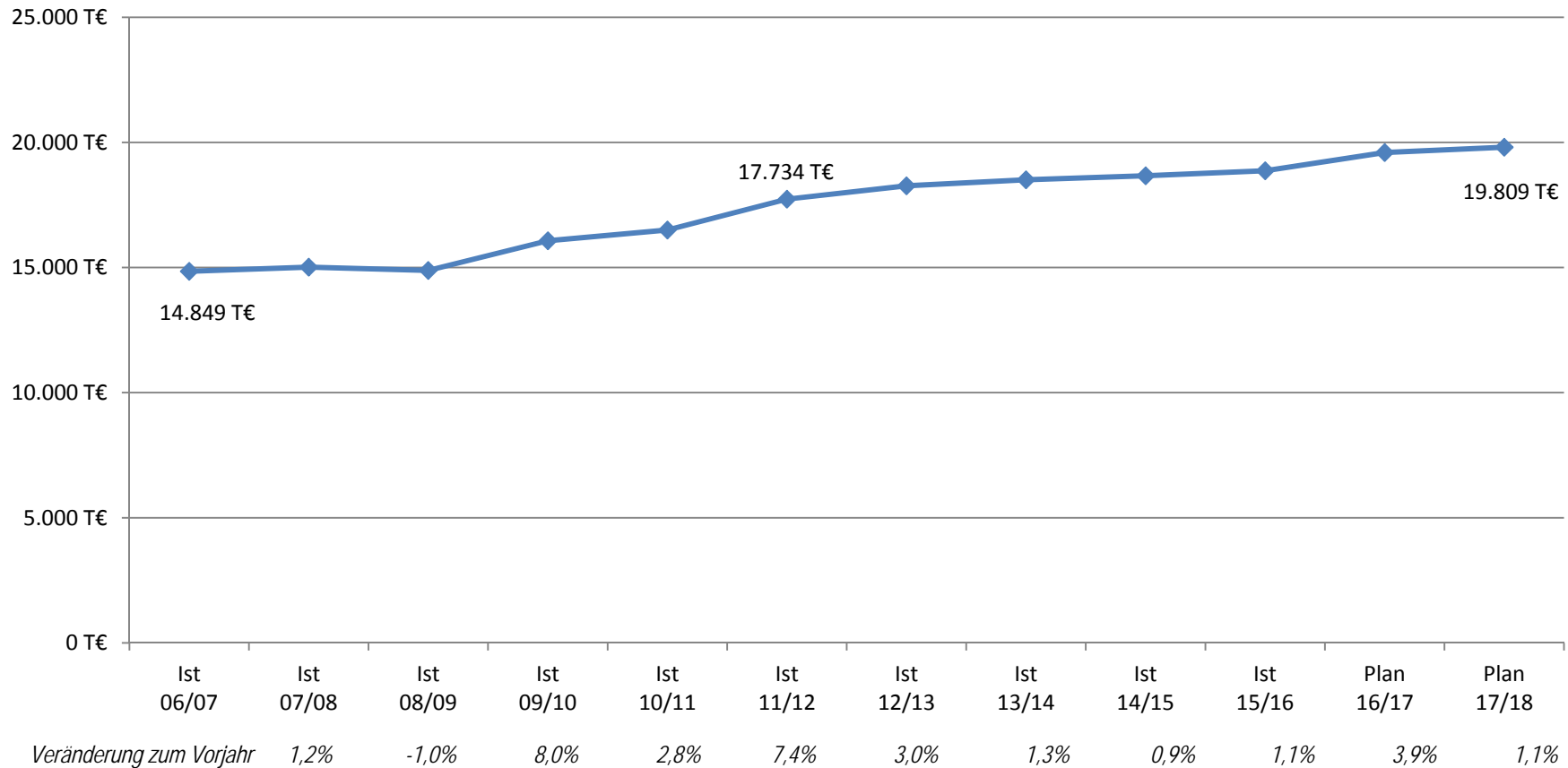


Städt. Sonderzuschuss 3,7 Mio. Euro



Entwicklung des Eigenbetriebes

Betriebskostenzuschuss (BKZ) in T€

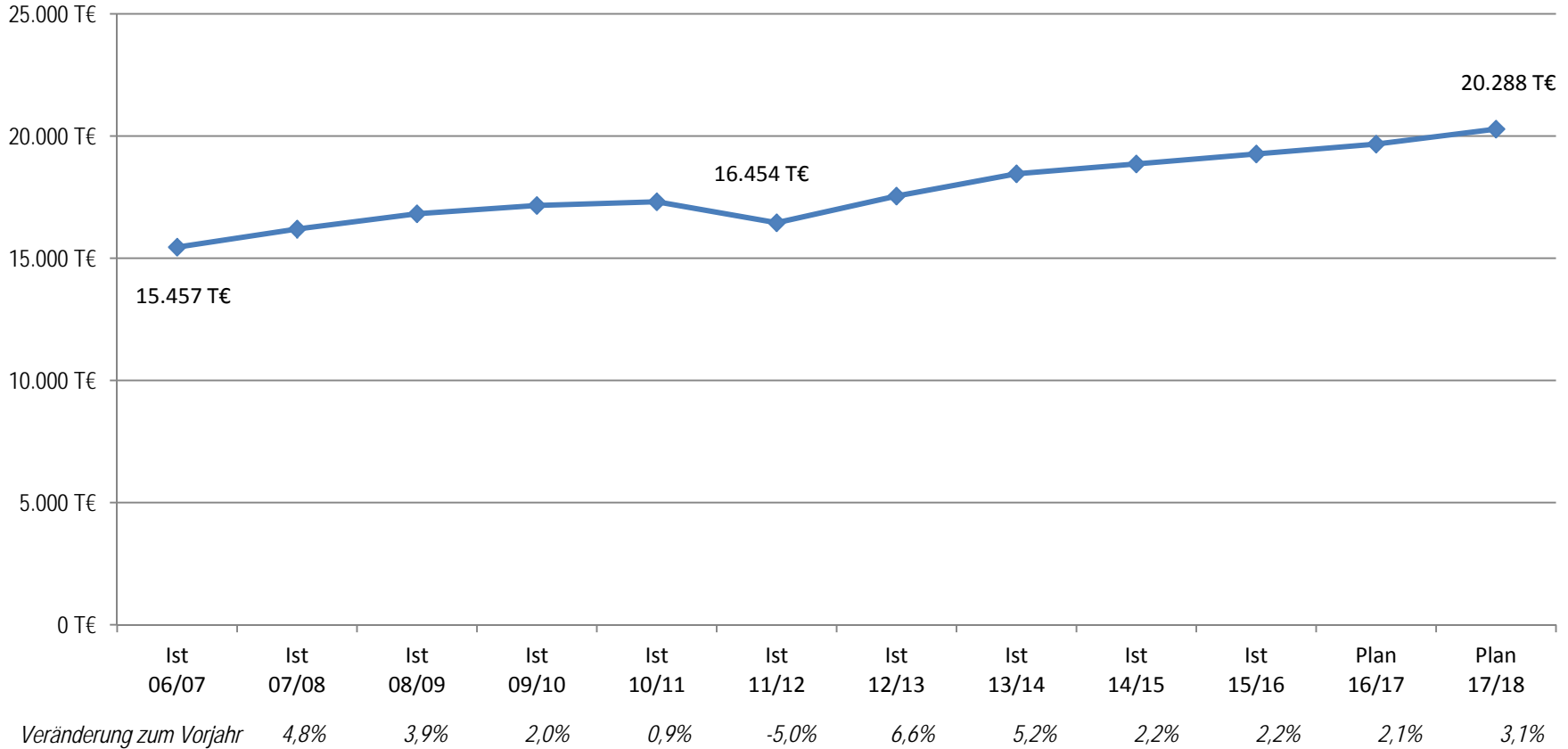


Zuschusssteigerung 06/07 bis 17/18: 33,4 %
durchschnittlich: 2,7 % pro Jahr



Entwicklung des Eigenbetriebes

Verlust(ohne BKZ) in T€



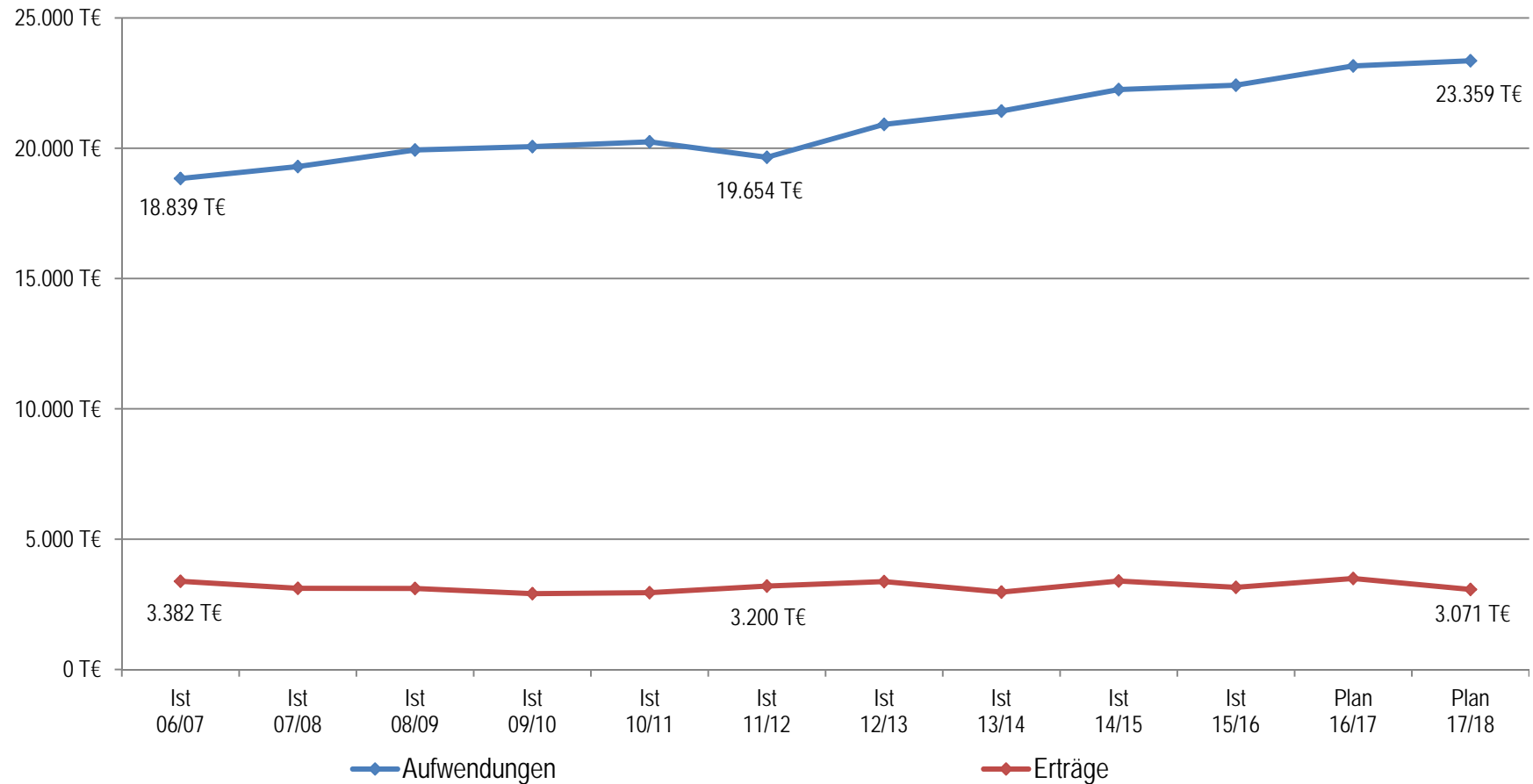
**Verluststeigerung 06/07 bis 17/18:
durchschnittlich:**

**31,3 %
2,5 % pro Jahr**



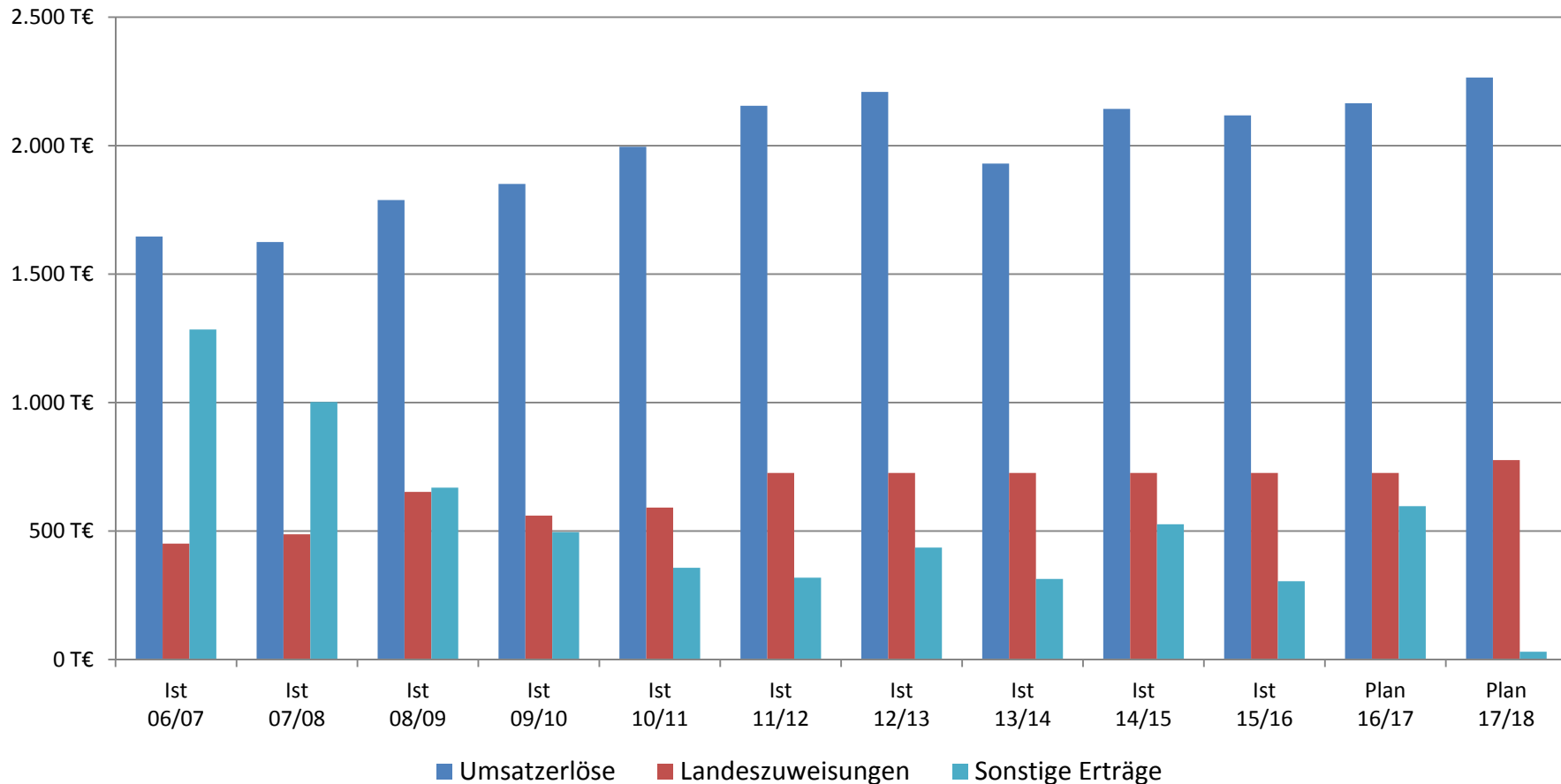
Entwicklung des Eigenbetriebes

Erträge und Aufwendungen in T€



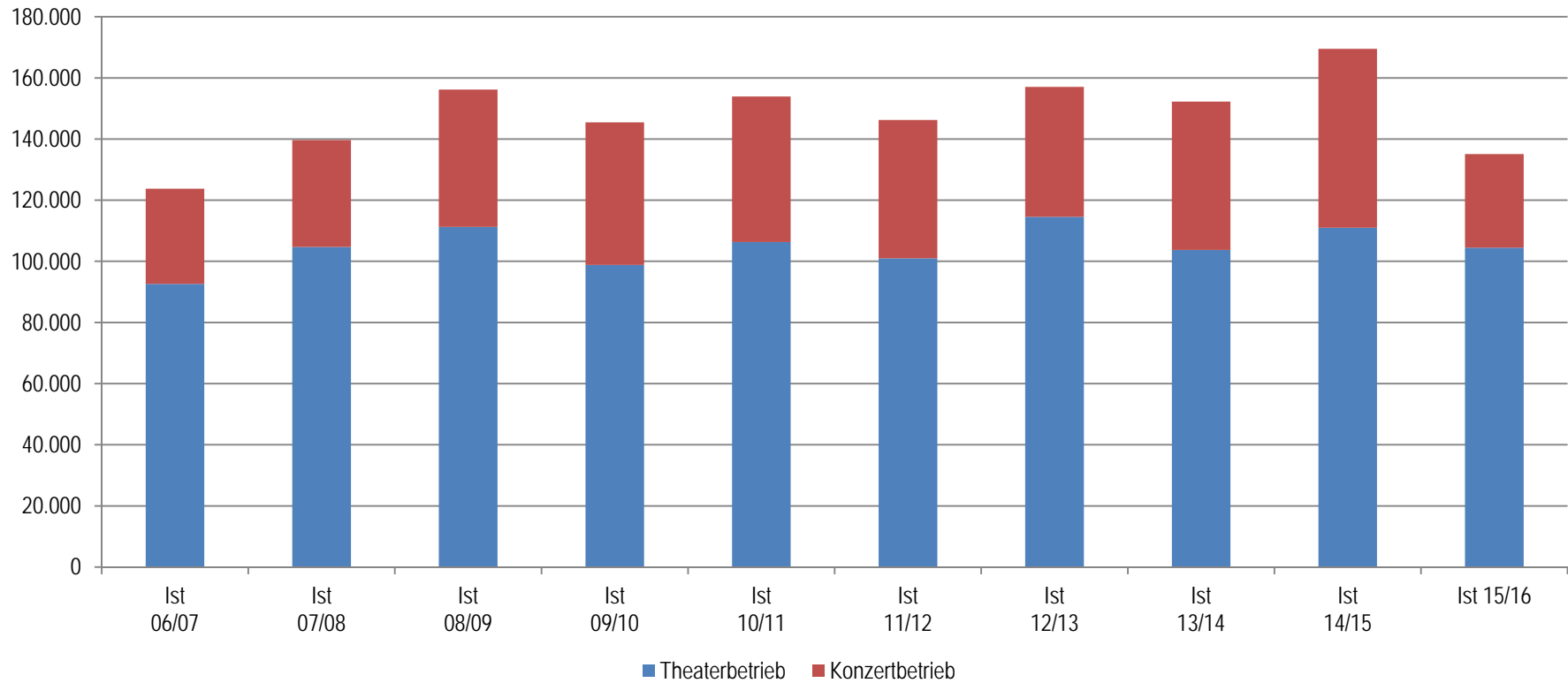
Entwicklung des Eigenbetriebes

Zusammensetzung Erträge (ohne BKZ) in T€



Entwicklung des Eigenbetriebes

Besucherzahlen (nur Ist-Zahlen bis 2015/2016)



Veränderung
zum Vorjahr

12,9 %

11,8 %

-6,9 %

5,8 %

-5,0 %

7,4 %

-3,1 %

11,3 %

-20,3 %

**Anstieg Besucher 06/07 bis 15/16:
durchschnittlich:**

9,2 %

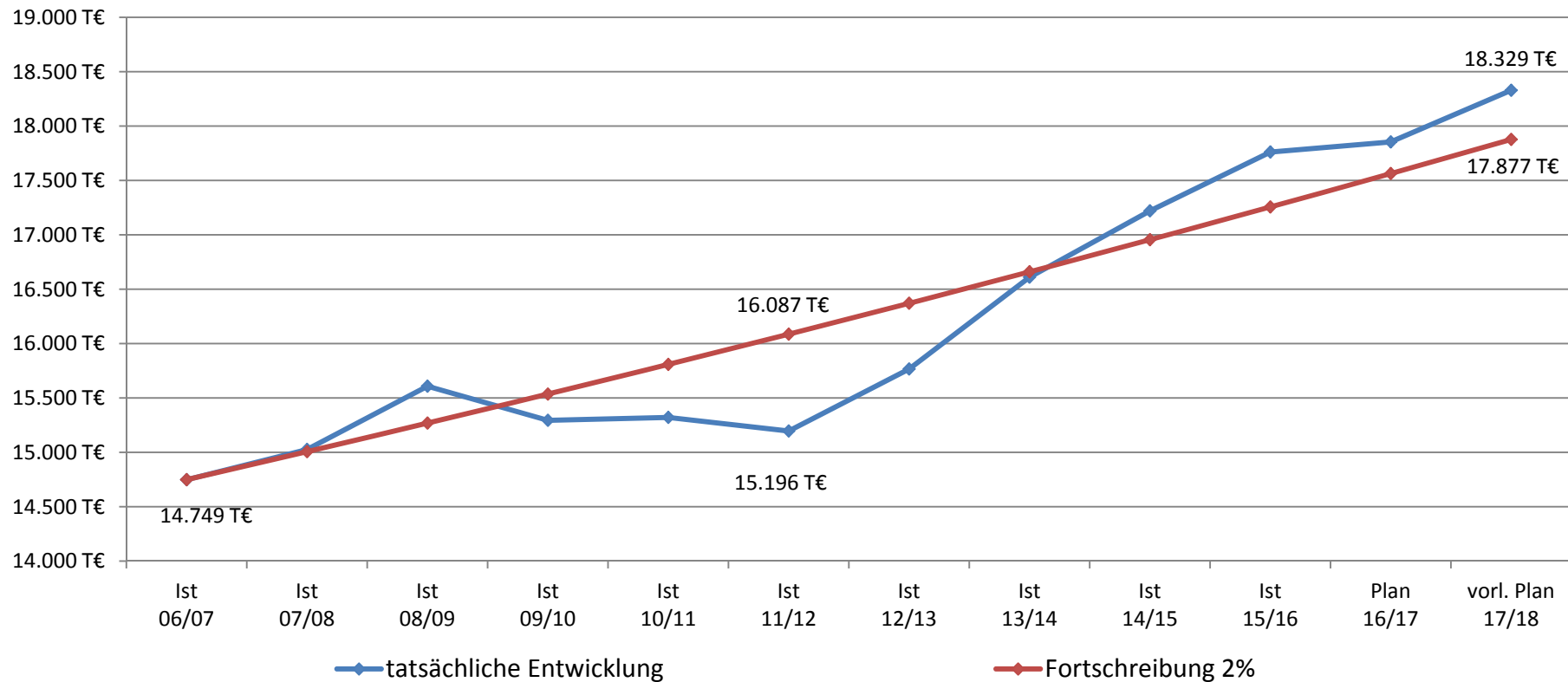
1,6 % pro Jahr

Dezernat II – Finanzen und Recht



Personalaufwendungen

Gegenüberstellung tatsächlicher Entwicklung und unterstellter
Tarifentwicklung 2% auf festes Personal in T€



Erläuterung: Dargestellt sind die Personalaufwendungen für festes Personal sowie Teilspielzeit- und Gastbeschäftigungen. Die Aufwendungen für das feste Personal wurden mit 2 % Tarifentwicklung fortgeschrieben.

Dezernat II – Finanzen und Recht



Entwicklung des Eigenbetriebes

Umsatzerlöse je Besucher (Interkommunaler Vergleich)

