

RADSCHNELLWEG EUREGIO

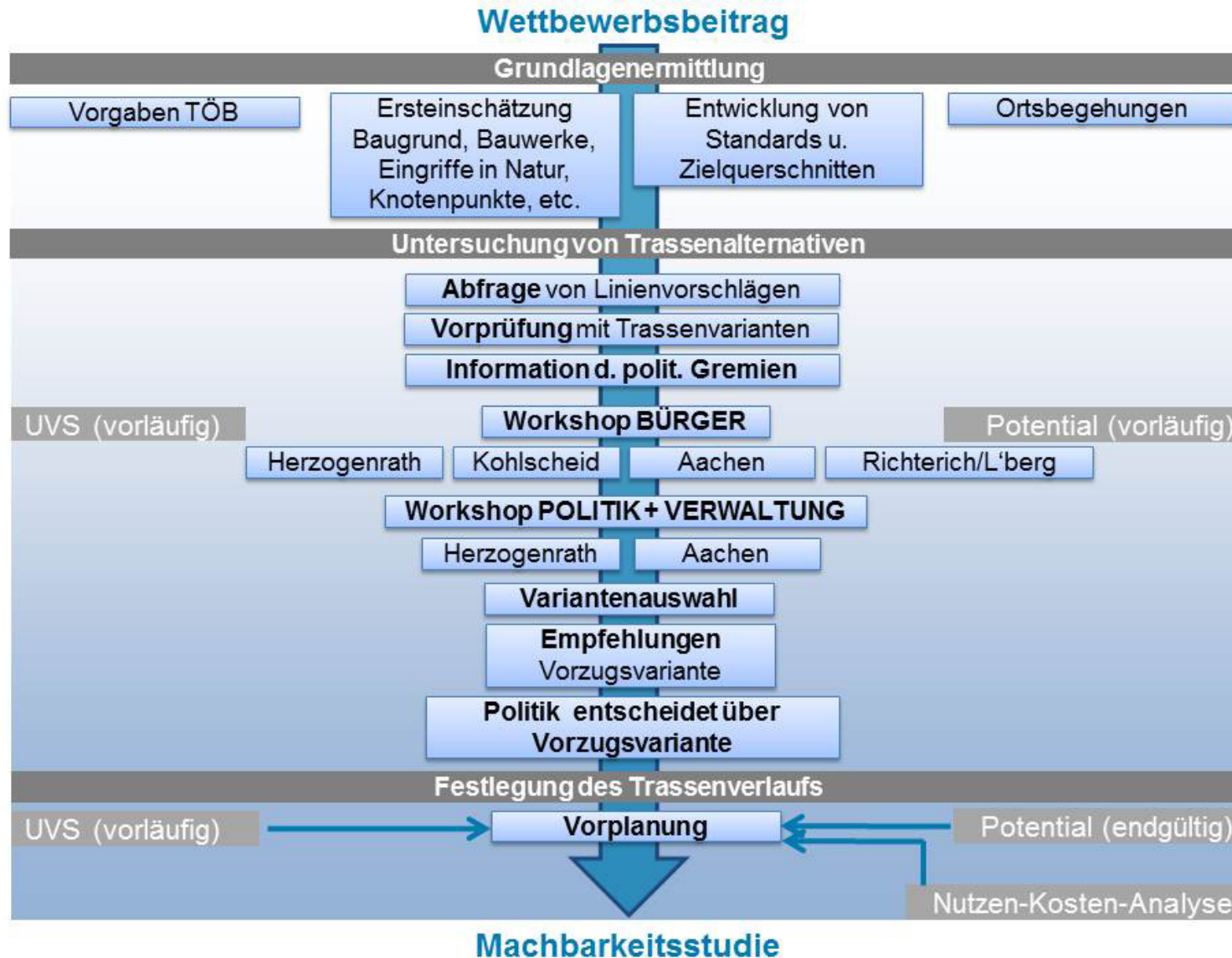
AACHEN · HERZOGENRATH · KERKRADE · HEERLEN

A background photograph showing several cyclists riding on a paved road. The image is slightly blurred, suggesting motion. The cyclists are wearing various colored clothing, including pink and blue. The road has a white line marking. The overall scene is bright and sunny.

# MACHBARKEITSSSTUDIE



- Radschnellwege sollen ein sicheres Befahren mit einer hohen Reisegeschwindigkeit ermöglichen.
- Sie sind keine „Radautobahnen“, sondern ein integrierter Bestandteil kommunaler Radverkehrsnetze.

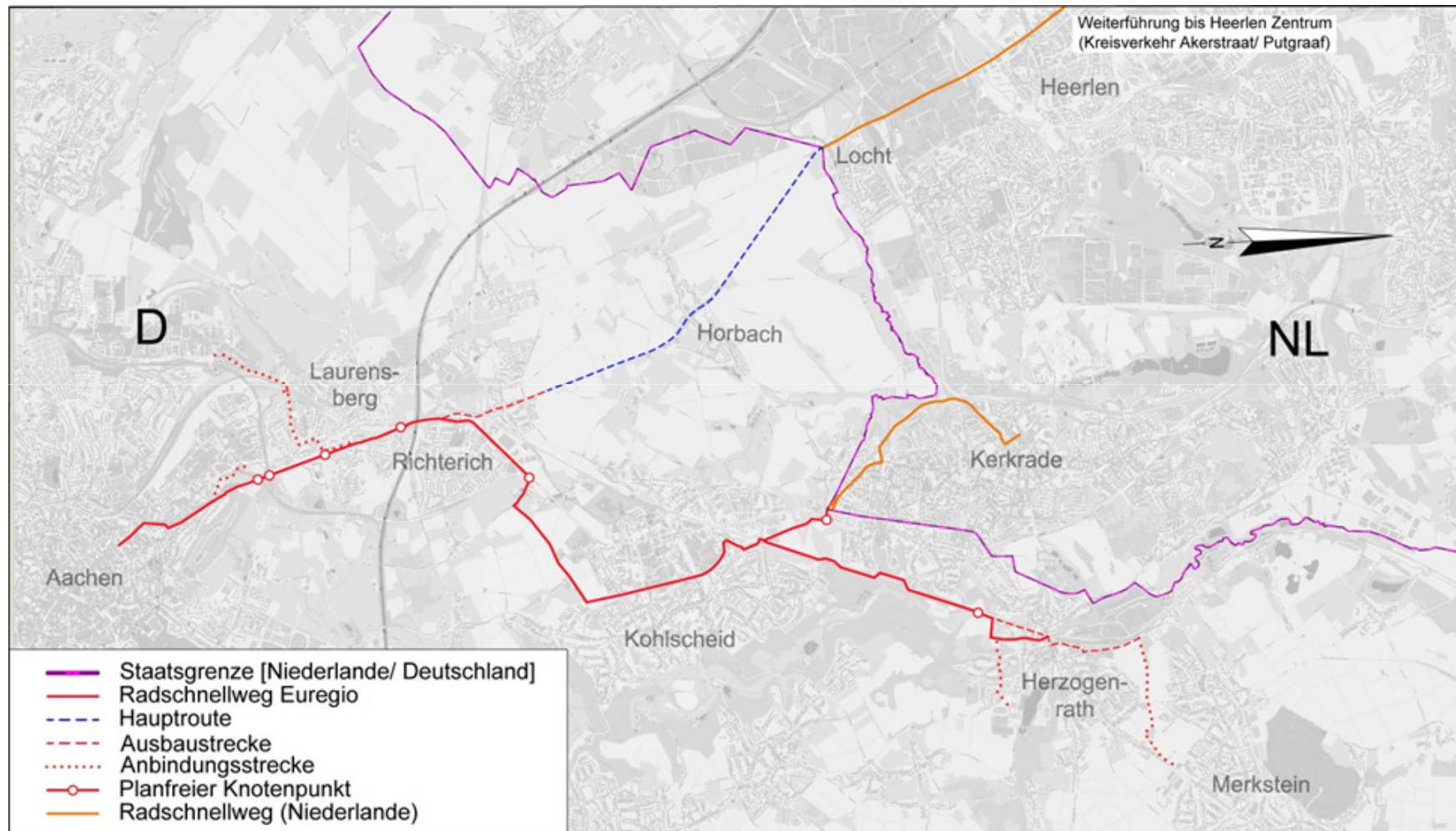




- Linienführung und Maßnahmenkonzept für die Zieltrasse im Konkretisierungsgrad einer Vorplanung
- Beschreibung der technischen Qualitätsstandards
- Untersuchung und Abwägung der Umweltbelange
- Potentialanalyse
- Kostenschätzung und Nutzen-Kosten-Analyse
- Konzept für Service und Ausstattung
- Betriebs- und Qualitätsmanagementkonzept



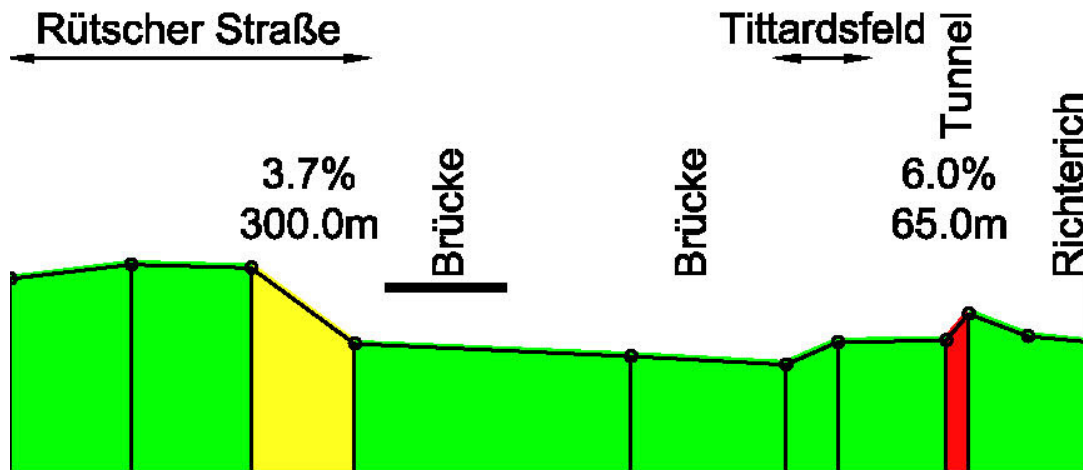
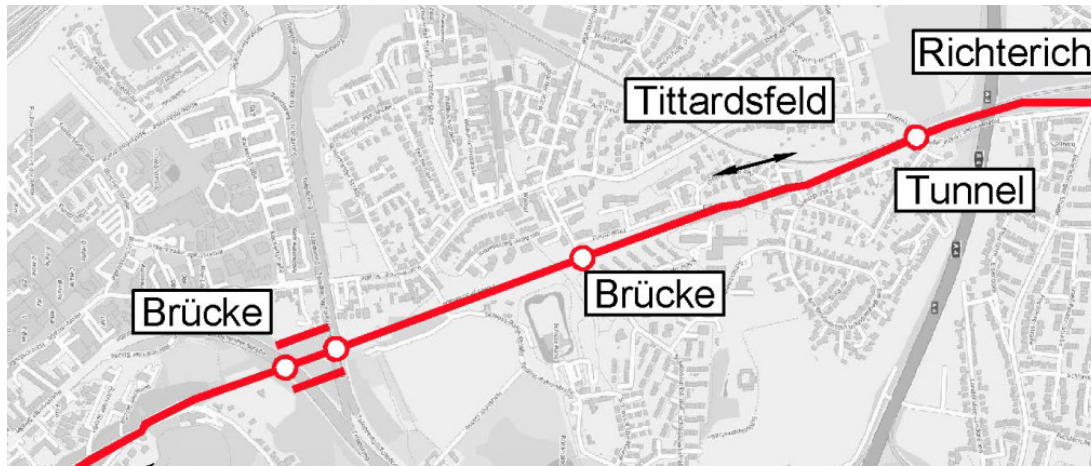
## Übersicht



Radschnellweg: 13,66 km



## Streckenverlauf in Laurensberg





## Visualisierung Brücke Schlossparkstraße





## Streckenverlauf in Laurensberg



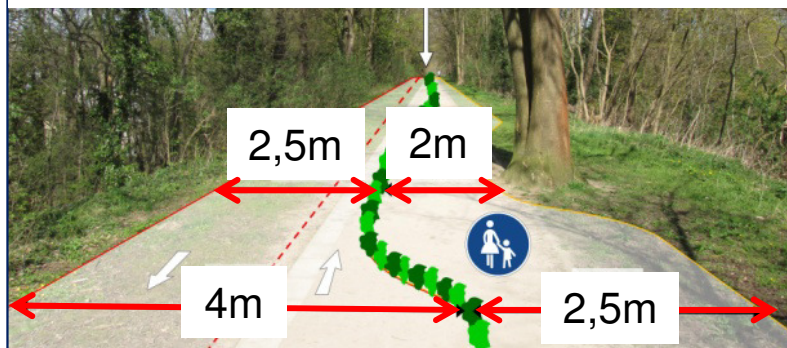




## Bahndamm

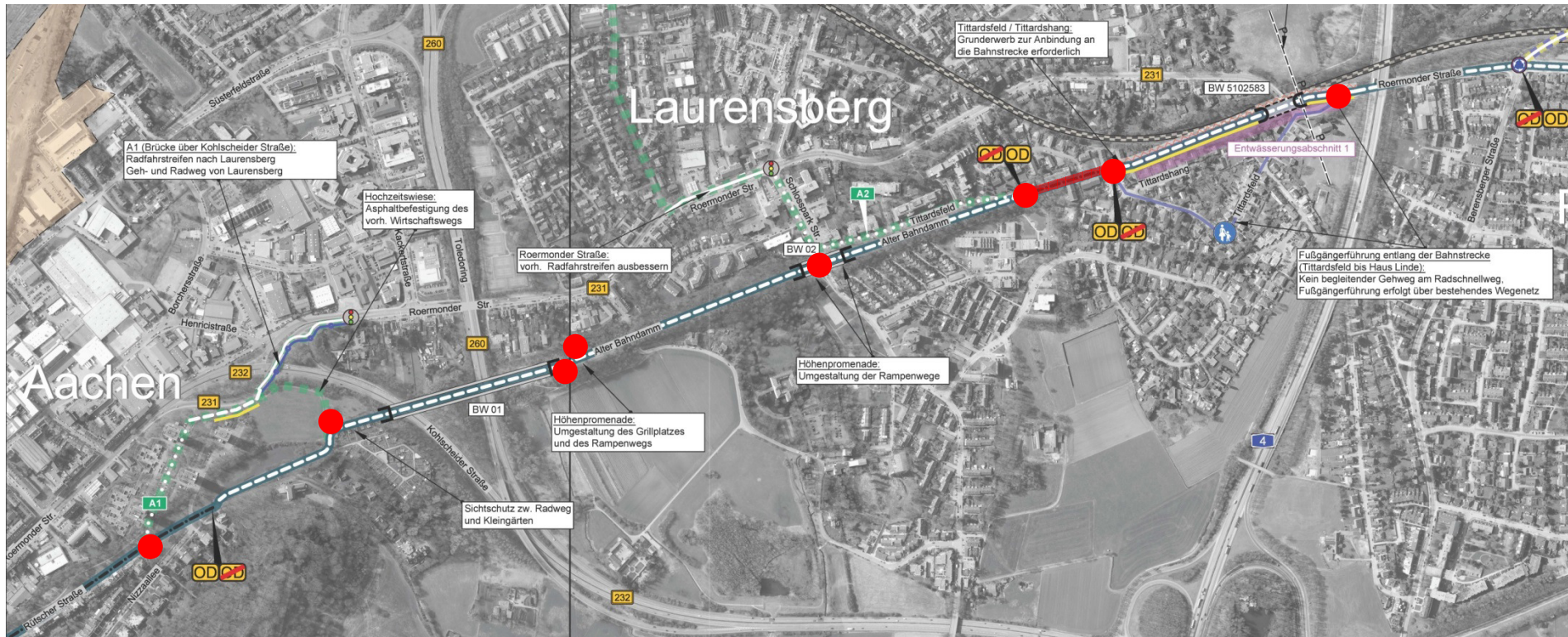


Räuml. Trennung bspw. durch Hecke (~ 1m),  
Beispiel eine Engstelle





## Streckenverlauf in Laurensberg



● Zuwegung Radschnellweg



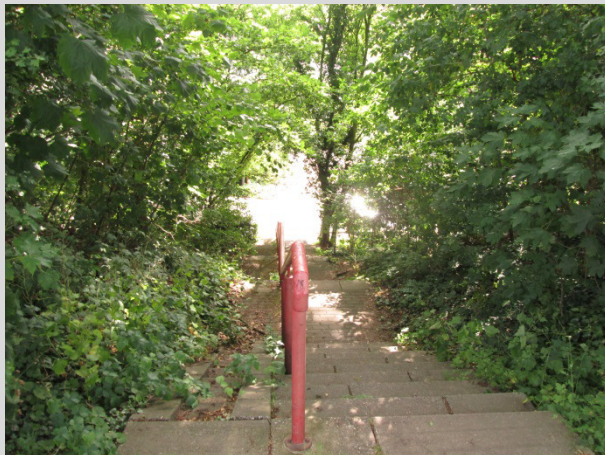
## Zugänglichkeit Bahndamm: (Beispiele)

Bestand

### Hohes Gefälle



### Treppen



### Unbefestigte Wege



Planung

### Befestigte Rampen (Barrierefrei)



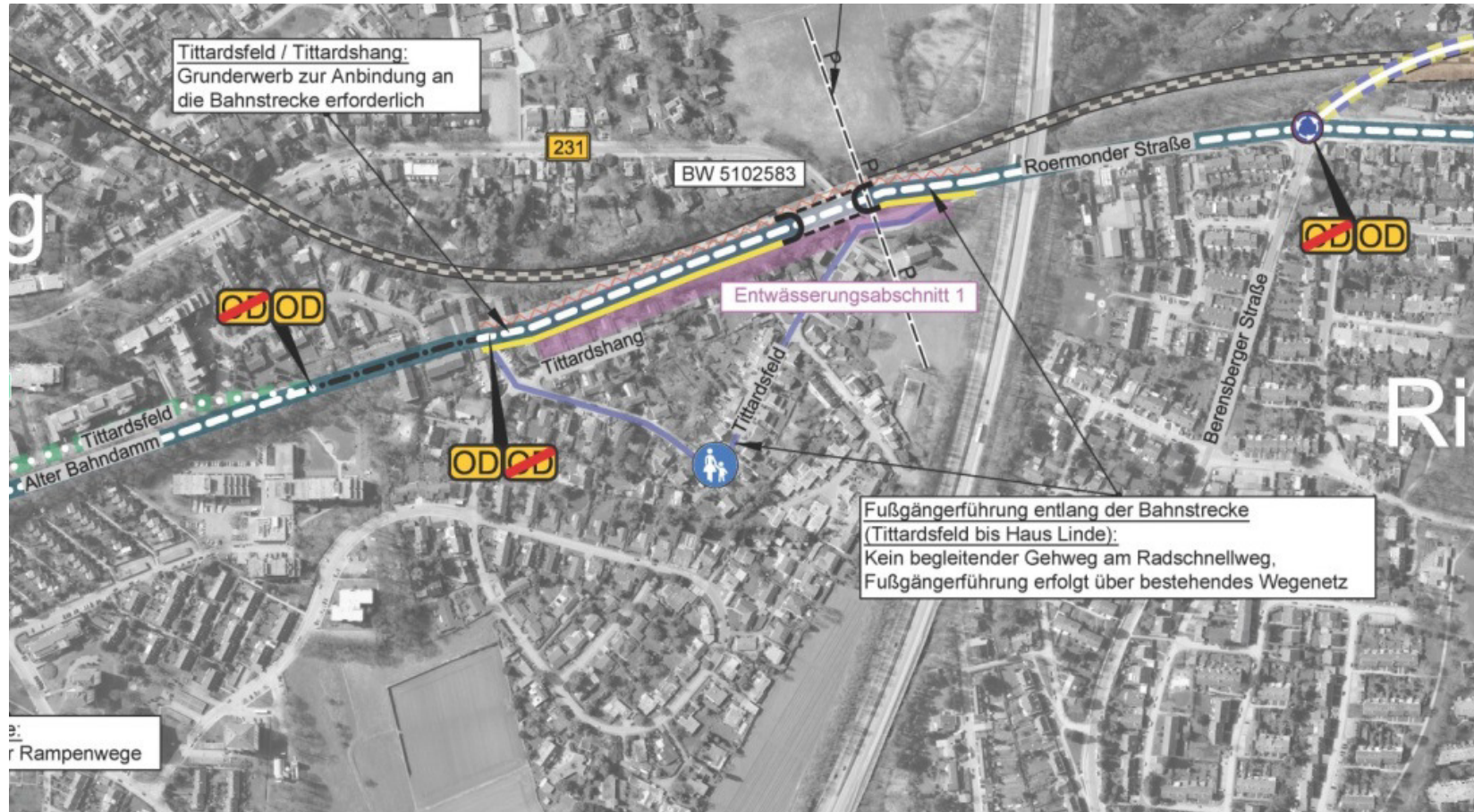
### Fahrstuhl / Lift



Foto: Stadt Mülheim a. d. Ruhr, Amt 66-4



## Streckenverlauf in Laurensberg





## Streckenverlauf in Laurensberg: Tittardsfeld



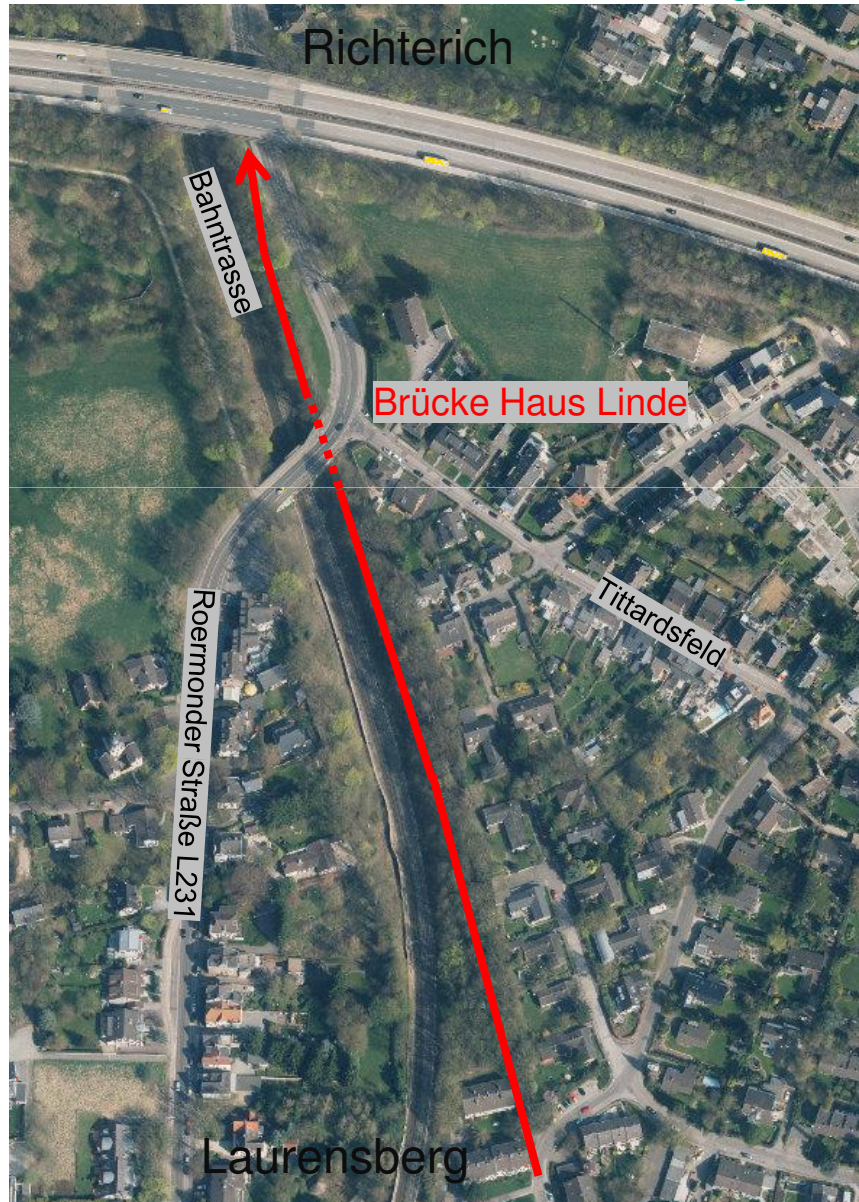
Bestand:



Planung:

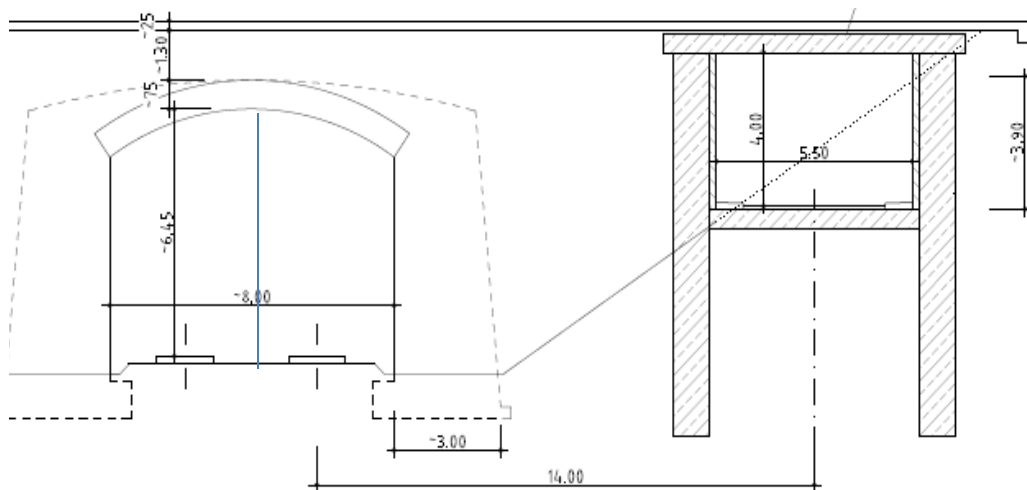
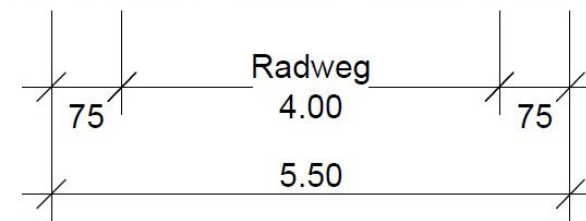
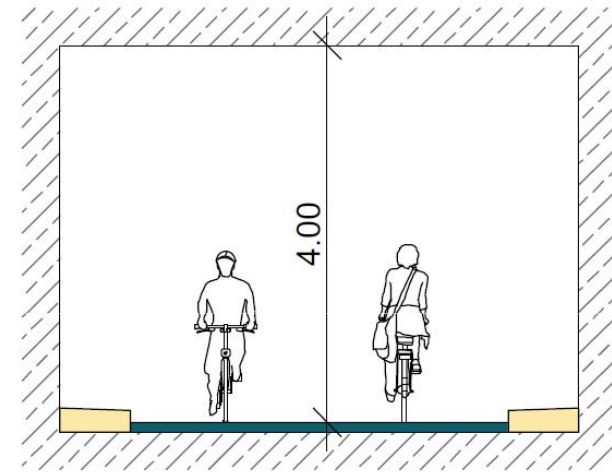
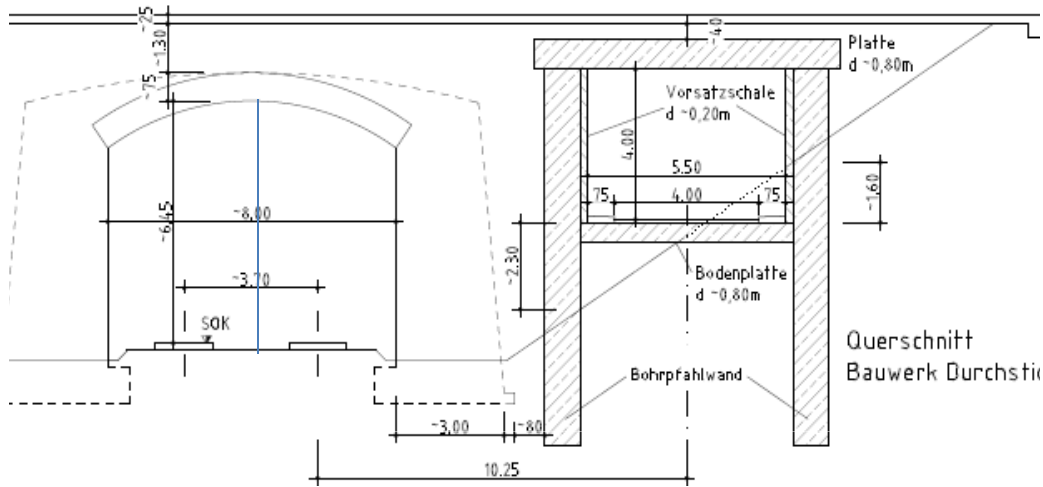


## Streckenverlauf in Laurensberg: an Bahnstrecke





## Haus Linde: Durchstich





## Kosten

Mio. €/ km Radschnellweg	Baukosten	Streckenlänge	Gesamt
<b>Summe</b>	<b>28,7 Mio. €</b>	<b>13,7 km</b>	<b><u>2,1 Mio. €/km</u></b>

Projekt	Rad- schnell- weg	Länge [km]	Baukosten Brutto [Mio. €]	[Mio. €/km]
RS1	Ja	101,0	183,7	1,8
Radschnellweg Neuss, Düsseldorf, Langenfeld, Monheim	Ja	29,6	55,9	1,9
Radschnellwege Niederlande (Ansatz)	Ja	-	-	0,8 – 2,0
Radweg Vennbahn, Raeren (Grenze) – Kalterherberg (Grenze)	Nein	28,5	6,5	0,2
Kreisstraße K34 Osttangente, Broichweiden	Nein	2,4	11	4,6
Buitenring Süd-Limburg	Nein	26	460,0	17,7
Bundesstraße B 264, Ortsumgehung Weisweiler	Nein	2,3	16,0	7,0





## Eigenanteil Stadt Aachen

Baukosten Radschnellweg und Hauptroute brutto [Mio. €]	Rad- schnell- weg	Kosten			Eigenanteil Kommune [Mio. €]	
		Gesamt	Außerorts	Innerorts	Stadt Aachen	Stadt H'rath
Aachen - Richterich	Ja	12,6	11,3	1,3	0,26	-
Richterich - Kohlscheid	Ja	5,8	2,7	3,1	0,26	0,00
Richterich - Locht	Nein	0,9	0,5	0,4	0,12	-
Kohlscheid - Herzogenrath	Ja	8,3	8,2	0,1	-	0,00
Kohlscheid - Kerkrade	Ja	2,0	2,0	0,0	-	0,00
<b>Gesamt</b>		<b>29,6</b>	<b>24,7</b>	<b>4,9</b>	<b>0,64</b>	<b>0,00</b>

Baukosten RSW +  
Hauptroute und  
Anbindungsstrecke:  
31,8 Mio. €

davon auf AC-Gebiet:  
17,2 Mio. €

Baukosten Anbindungsstrecken brutto [Mio. €]	Rad- schnell- weg	Kosten			Eigenanteil Kommune [Mio. €]	
		Gesamt	Außerorts	Innerorts	Stadt Aachen	Stadt H'rath
Laurensberg Süd	Nein	0,2	0,0	0,2	0,06	-
Campus Melaten	Nein	0,9	0,0	0,9	0,27	-
Schulzentrum Herzogenrath	Nein	0,1	0,0	0,1	-	0,03
Merkstein	Nein	1,0	0,0	1,0	-	0,30
<b>Gesamt</b>		<b>2,2</b>	<b>0,0</b>	<b>2,2</b>	<b>0,33</b>	<b>0,33</b>

Eigenanteil  
Stadt Aachen:  
0,97 Mio. €



## Nutzen-Kosten-Vergleich

### RSW Euregio

- Nutzen-Kosten-Quotient 3,4

## Vergleichswerte

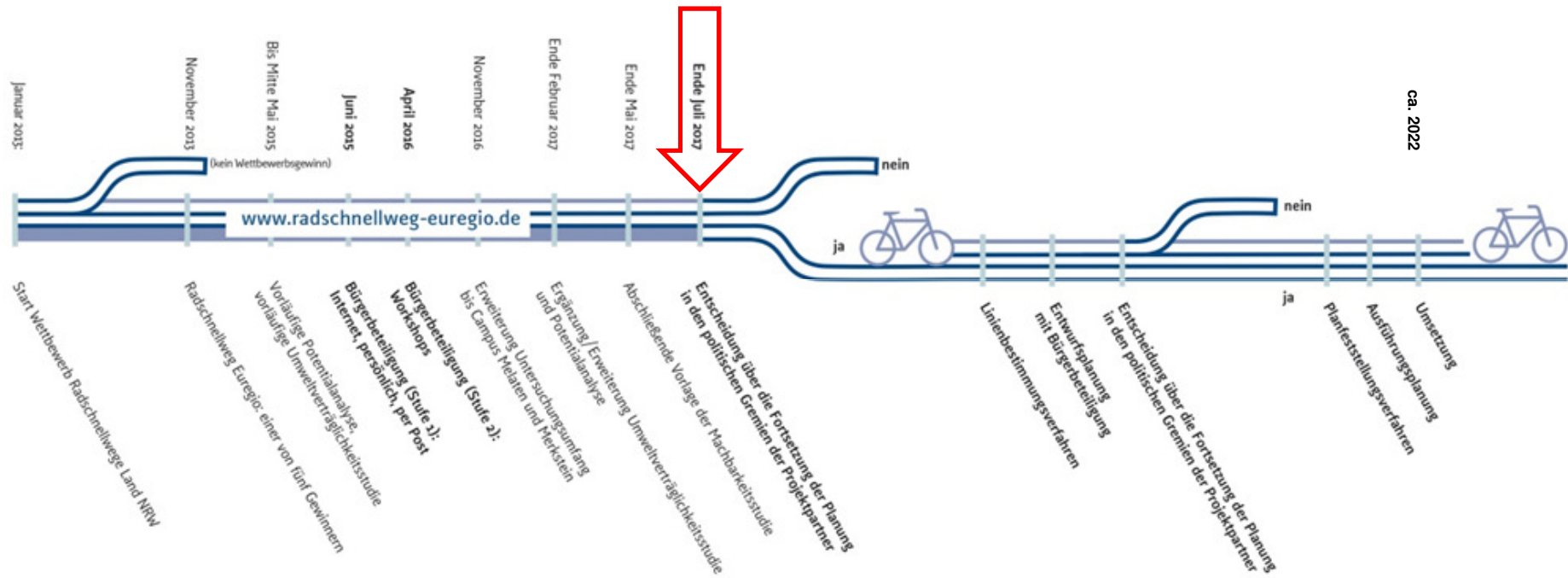
### Radschnellwege

- RS1 4,8
- Radschnellweg Neuss-Düsseldorf-Langenfeld-Monheim 1,9

### Straßenbau

- A04 AS Aachen-Laurensberg bis AK Aachen 1,7
- A44 AS Broichweiden bis AS Alsdorf 1,3
- B265 OU Schleiden / Gemünd 2,2

# Planungsprozess und Ausblick





### Fazit

- die ca. 14 km lange Trasse entspricht den technischen Qualitätsstandards für Radschnellweganlagen
- ist umweltverträglich umsetzbar
- bringt einen hohen gesamtwirtschaftlichen Nutzen (Nutzen-Kosten-Faktor:  $3,4 > 1$ )
- Verfügt über ein hohes Potential ( $> 1.000 - 3.000$  Radfahrten/24h)

RADSCHNELLWEG EUREGIO

AACHEN · HERZOGENRATH · KERKRADE · HEERLEN



**Vielen Dank für  
Ihre Aufmerksamkeit!**