

Städteregionsweites Gewerbeflächen- konzept

13.09.2017



stadt aachen



Fachbereich Wirtschaft, Wissenschaft und Europa

1 von 11 in Zusammenstellung

Hintergrund & Ziel

- 1. Fachbeitrag „Gewerbe“** im Zusammenhang mit der Erarbeitung des Regionalplans
 - › in gemeinsamer Erarbeitung mit den zehn Städten und Gemeinden der StädteRegion Aachen
- 2. Bestandsaufnahme** und regionale **Handlungsempfehlungen** für die Gewerbeflächenpolitik der nächsten Jahrzehnte
 - › Lösungsfindung zur Überwindung der Gewerbeflächenknappheit

Thematische Schwerpunkte

Mehr als nur eine Gewerbeflächenanalyse!

u.a. auch Themen wie:

- › **Bevölkerung**

- › **Unternehmen und Beschäftigung**
 - › Unternehmensentwicklung, Gewerbeanmeldungen, Entwicklung der sozialversicherungspflichtig Beschäftigten, ...

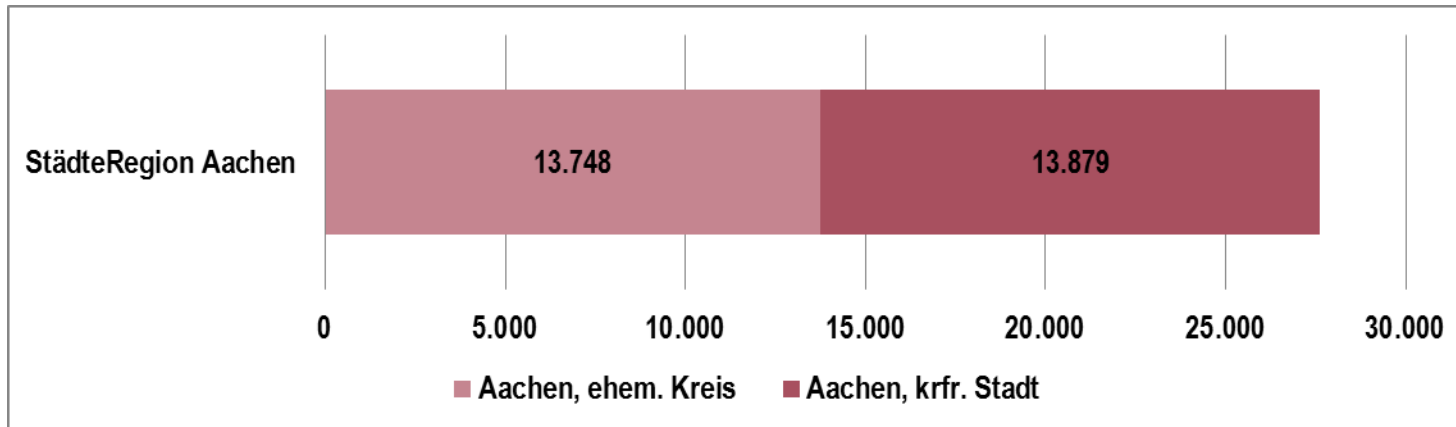
- › **Wirtschafts- und Innovationskraft**
 - › Gründungsintensität, Breitband, Patentanmeldungen, Digitale Wettbewerbsfähigkeit ...

- › **Arbeitslosigkeit und Sozialleistungen**

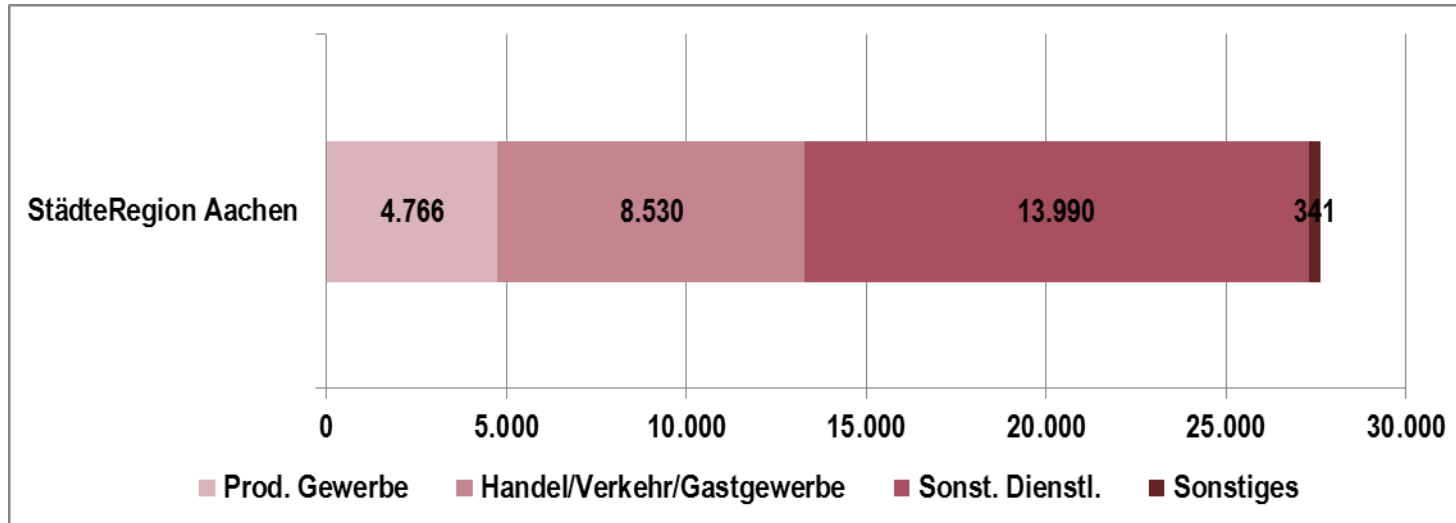


Unternehmen und Beschäftigung

Unternehmen in der StädteRegion Aachen am 01. August 2017 (Anzahl)



Σ 27.627
wirtschaftlich
aktive
Unternehmen

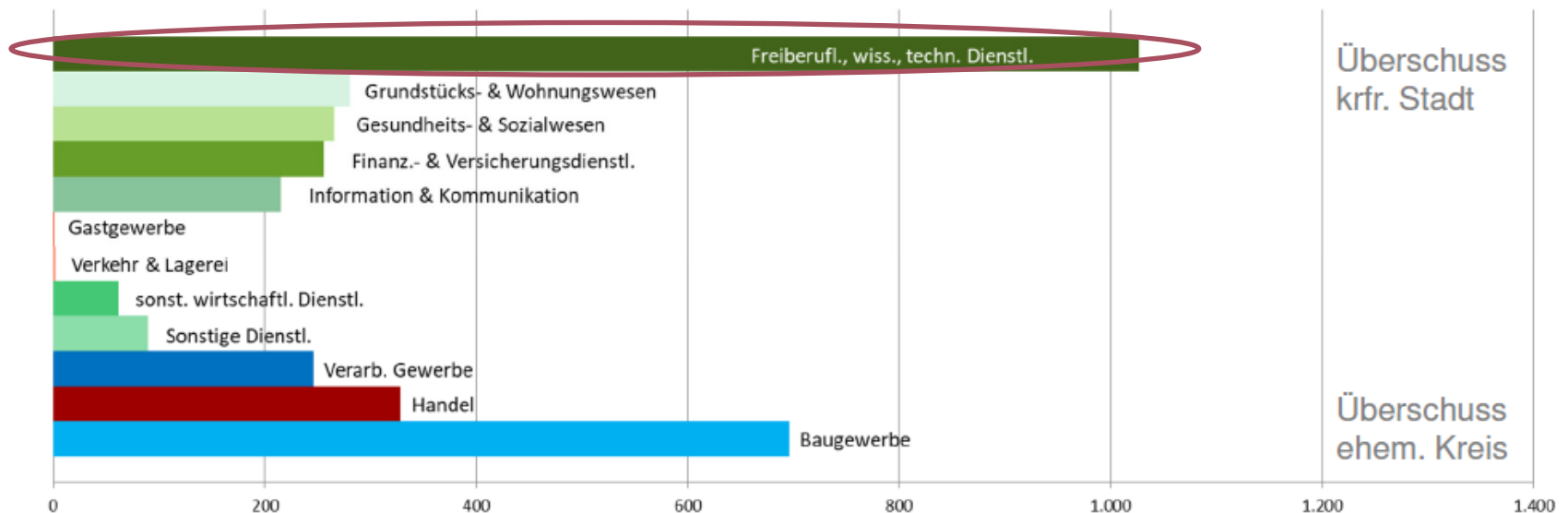


Quelle: AGIT mbH / beDirect
Unternehmensdatenbank



Unternehmen und Beschäftigung

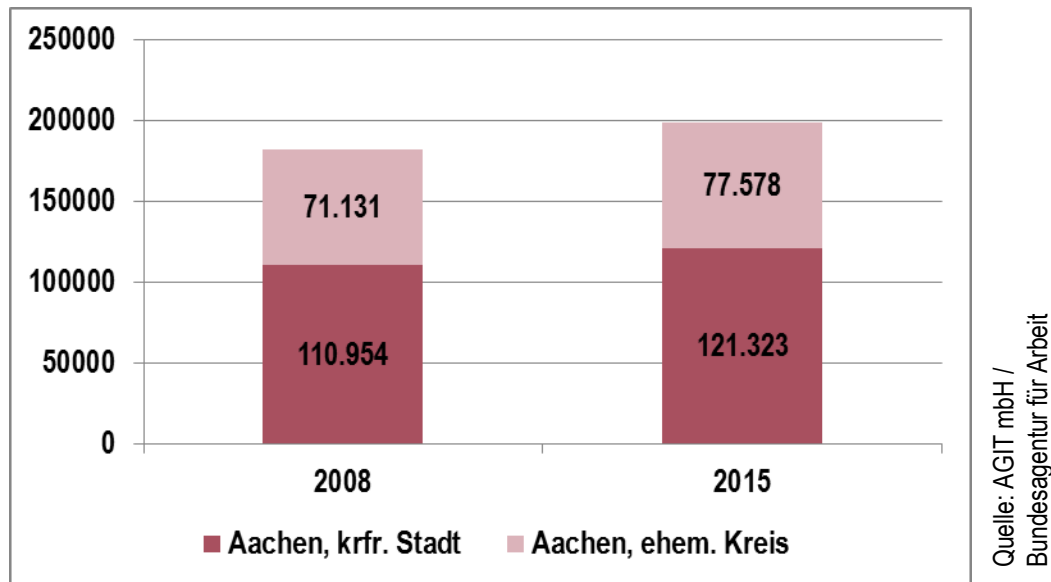
Unternehmenssalden in den zwölf größten Branchen der StädteRegion Aachen zwischen ehem. Kreis und Stadt am 01. August 2017 (Anzahl)



Quelle: AGIT mbH / beDirect Unternehmensdatenbank

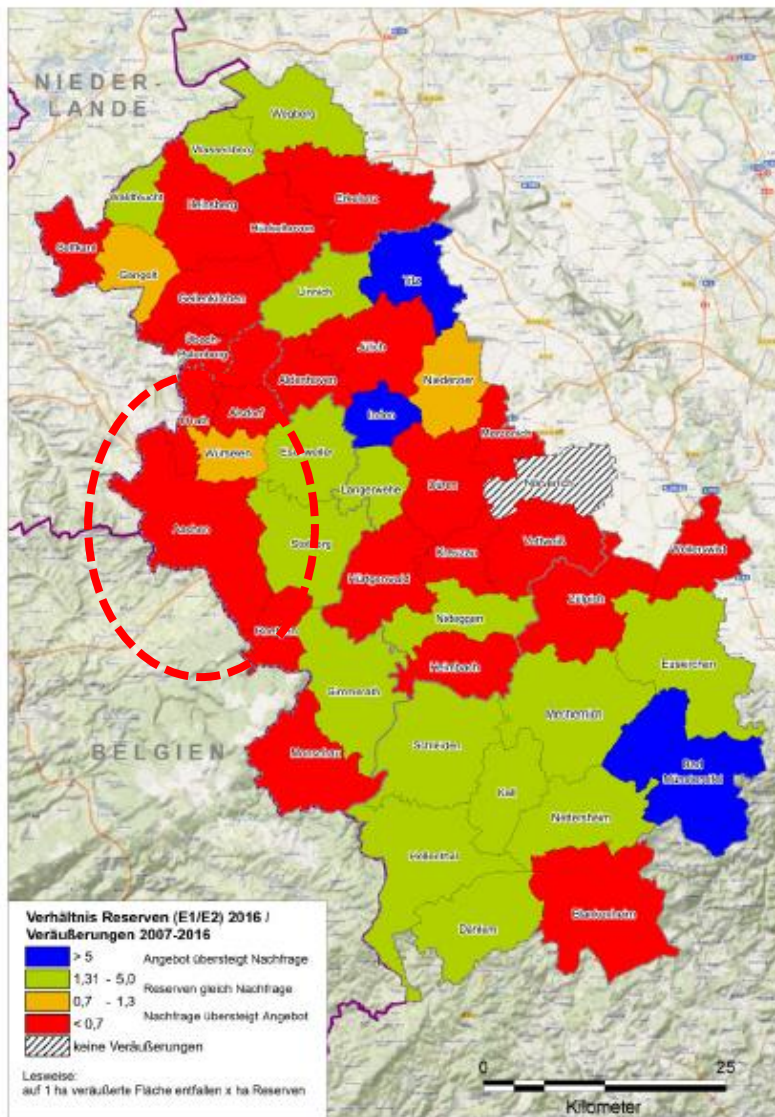
Unternehmen und Beschäftigung

Sozialversicherungspflichtig Beschäftigte am Arbeitsort in der StädteRegion Aachen im Vergleich der Jahre 2008 und 2015



- › 198.901 sozialversicherungspflichtig Beschäftigte arbeiten in der StädteRegion (2015)
- › Drei von fünf Beschäftigten (61 %) haben Aachen als Arbeitsort
- › Seit 2008 ist Zahl der Beschäftigten um 9,2 % gewachsen

Gewerbeflächenangebot und -nachfrage



Quelle: AGIT mbH

Schlussfolgerung

Rot

Nachfrage übersteigt Angebot
→ Erhebliche Engpässe!

Gelb

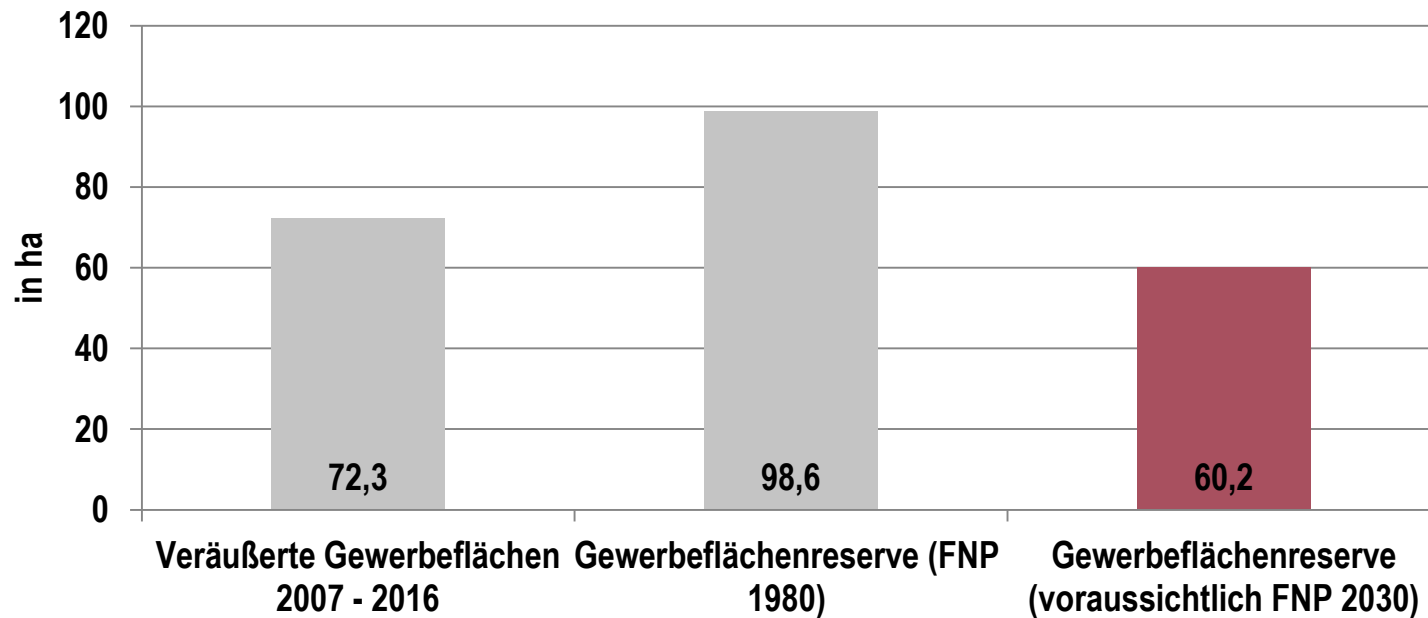
Angebot und Nachfrage halten sich die
Waage

Gelbgrün

Angebot übersteigt Nachfrage leicht

Gewerbeflächenangebot und -nachfrage

Gewerbeflächen Stadt Aachen Veräußerungen und Flächenreserven



Die Nachfrage nach Gewerbeflächen wird in den nächsten 10 Jahren das Angebot übersteigen!

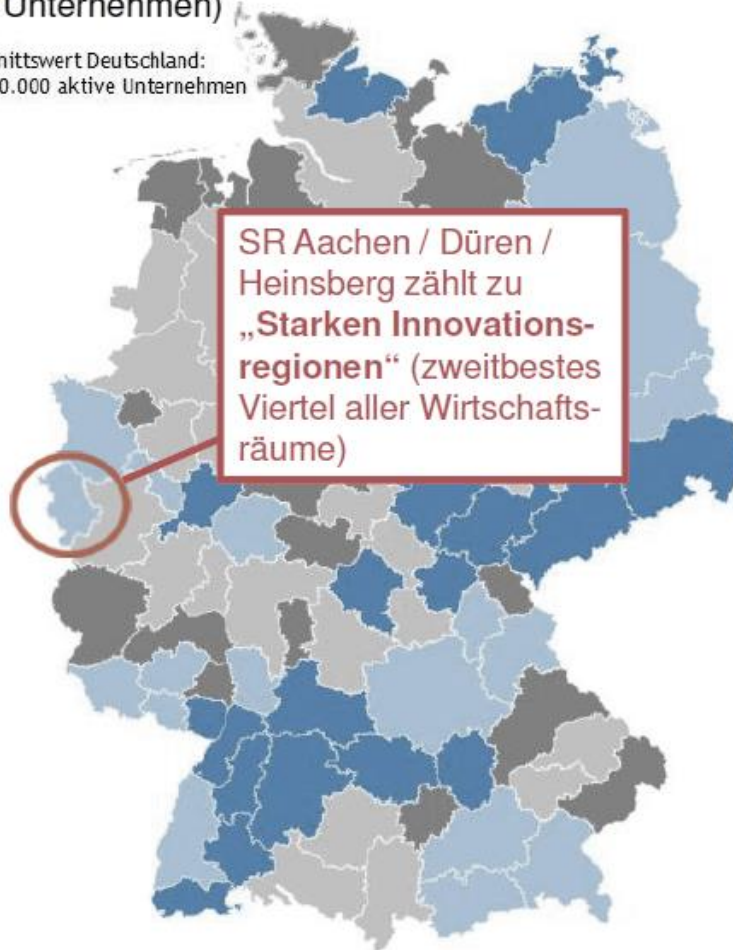


Flächenknappheit

Gründungsintensität

Gründungsintensität im Zeitraum 2012 – 2016
(Neugründungen in innovationsaffinen Branchen je 10.000 aktive Unternehmen)

Durchschnittswert Deutschland:
31,0 je 10.000 aktive Unternehmen



Quelle: IW – Innovationsatlas 2017

ABER: StädteRegion Aachen auf Platz 37 (32,2 je 10.000 aktive Unternehmen), nur leicht über dem Durchschnittswert Deutschland!



Digitale Wettbewerbsfähigkeit

Teilindex / Merkmale

Talentindex

- Niveau und Dynamik der Beschäftigung im IKT-Sektor (9.)
- Informatik und IKT-Berufe in allen Branchen (13.)
- Akademikerquote (17.)
- Anzahl der Studenten in den MINT-Fächern (4.)

Innovationsindex

- Ausstattung der Großstädte mit Forschungseinrichtungen
- Spezialisierung der städtischen Unternehmenslandschaft auf IKT
- Umsetzung neuer Erkenntnisse in Form von technologiebasierten Unternehmensgründungen und einer lebendigen Start-Up-Szene

Attraktivitätsindex

- Attraktivität für Unternehmen (Ranking der deutschen Wirtschaft)
- Attraktivität für Studenten (Umfrage unter 1.200 deutschen Studenten)

Position(sumfeld) von Aachen

7. Frankfurt am Main
8. Dresden
- 9. Aachen**
10. Nürnberg
11. Düsseldorf
17. Karlsruhe
18. Mannheim
- 19. Aachen**
20. Wiesbaden
21. Kiel
22. Bielefeld
23. Essen
- 24. Aachen**
25. Chemnitz
26. Bochum



Quelle: Deloitte – Index Digitale Wettbewerbsfähigkeit 2016

Die Stadt Aachen liegt im Vergleich der größten 30 deutschen Städte mit einem Gesamt-Index von 45,2 im **Mittelfeld** auf **Rang 18!**



Service und Kontakt

Ihre Ansprechpartner

Stadt Aachen
Fachbereich Wirtschaft,
Wissenschaft und Europa
Johannes-Paul-II.-Str. 1
52062 Aachen



Dieter M. Begaß
Fachbereichsleitung

fon: +49 (0) 241 432 7610
fax: +49 (0) 241 432 7699
mail: dieter.begass@mail.aachen.de